



HOSPITAL UNIVERSITARIO

12 DE OCTUBRE

MEMORIA AÑO 2012

Índice

Presentación	3
Zona de Influencia	5
Marco geográfico	5
Estructura de la población	8
Organigrama.....	10
Recursos Humanos	11
Recursos Materiales	12
Cartera de Servicios.....	14
Especialidades disponibles	14
Unidades de referencia del Sistema Nacional de Salud	16
Actividad Asistencial.....	18
Actividad Asistencial CMBD-SIAE	18
Actividad quirúrgica	19
Extracciones – Trasplantes	19
Técnicas Utilizadas	20
Procedimientos	20
Consultas Externas	21
Consultas de alta resolución	22
Casuística (CMBD)	23
Calidad e información y atención al paciente	26
Calidad	26
Continuidad Asistencial.....	30
Consultas y pruebas solicitadas desde Atención Primaria	30
Variación interanual de solicitudes desde Atención Primaria	31
Consultas solicitadas como consecuencia de la Libre Elección	31
Otros indicadores de continuidad asistencial	32
Docencia y formación continuada	33
Docencia	33
Formación Continuada	36
Investigación	39
Proyectos de investigación	39
Publicaciones científicas	52
Gestión económica.....	53
Financiación	53
Facturación a terceros	53
Farmacia	54
Indicadores Farmacoterapéuticos	54
Otras actividades del hospital	55

Presentación

El año 2012 ha sido un ejercicio de intensa actividad, marcado por importantes cambios estructurales, organizativos y de gestión en el conjunto de la organización.

En mayo de 2012, con la puesta en marcha de la Unidad de Diálisis de pacientes crónicos y de los gabinetes de exploraciones endoscópicas culminó el proceso de puesta en funcionamiento del nuevo Centro de Actividades Ambulatorias, edificio de 63.408 m² que alberga 172 consultas, 80 gabinetes de exploración, hospitales de día médico-quirúrgico y de hematología, 4 quirófanos para cirugía mayor ambulatoria, 1 quirófano de dermatología y otro de cirugía menor, 2 Resonancias Magnéticas, 2 TAC, 2 Mamógrafos, 2 salas de radiología convencional y 12 ecógrafos. El edificio cuenta asimismo con un amplio servicio de Rehabilitación, dotado con un moderno gimnasio y piscina, y un Laboratorio, capaz de realizar al año más de 7 millones de determinaciones analíticas y que ha permitido la centralización de todos los laboratorios existentes en el Hospital y Centros de Especialidades en un único Laboratorio Central, finalizándose este proceso con el traslado de la actividad del laboratorio ubicado en el Centro de Especialidades de Carabanchel al nuevo centro. Todas estas tecnologías sanitarias del nuevo edificio se acompañan de un sistema de información y guiado de pacientes, dirigido a mejorar y facilitar al paciente y usuarios el acceso a todas las actividades que se prestan en el Centro de Actividades Ambulatorias.

La liberación de espacios como consecuencia del traslado de la actividad ambulatoria al nuevo centro ha permitido acometer otros proyectos relevantes de acondicionamiento de infraestructuras, como la mejora del área de consultas pediátricas, el área de diálisis de pacientes agudos y del hospital de día de nefrología, el área de consultas y de coordinación de trasplantes, o la ampliación del espacio de consultas del hospital de día oncológico, entre otros.

Coincidiendo con la puesta en marcha del Centro de Actividades Ambulatorias, se ha ido desarrollando otro proyecto estratégico para nuestro Hospital, como es la implantación de la Historia Clínica Electrónica. El proyecto de Historia Clínica Electrónica ha requerido, por un lado, la ejecución de un plan para la adecuación de las infraestructuras tecnológicas (red de comunicaciones del hospital, servidores, centro de proceso de datos, aplicativos informáticos, mecanismos de seguridad y planes de contingencia, etc.) con el objetivo de mejorar la estabilidad, disponibilidad y seguridad de la plataforma de los Sistemas de Información existentes en el Hospital y, por otro, en relación directa con la implantación de la Historia Clínica Electrónica, la estandarización de la cartera de servicios, de las prestaciones asistenciales y de la documentación asistencial, así como la revisión, diseño y adaptación de los flujos de los procesos y de los circuitos de información. Todo ello se ha llevado a cabo con una alta implicación y compromiso de los profesionales en el proyecto, y apoyado en un plan continuado de comunicación y de formación.

A pesar de los importantes cambios y ajustes organizativos afrontados durante el pasado año, el Hospital ha mantenido una importante actividad en todas sus áreas de producción, con altos niveles de calidad y seguridad, y mejorando con respecto a ejercicios anteriores sus indicadores de eficiencia. Durante el 2012 se ha continuado avanzando en la acreditación de unidades y se ha llevado a cabo el proceso de renovación de todas las comisiones clínicas del centro. Un año

más, el Hospital 12 de Octubre es líder nacional en trasplantes de órganos, siendo también el primer hospital en donaciones de órganos en todo el país. Como centro especializado de referencia sanitaria, ha cerrado el año con una importante actividad de tratamientos e intervenciones para los que es referente nacional y comunitario. Durante el 2012, el Hospital ha seguido desempeñando con ilusión su reconocida vocación docente, y en lo que a investigación se refiere, la constitución en 2011 del Instituto de Investigación del Hospital 12 de Octubre, ha supuesto una potenciación de la actividad investigadora, superando las excelentes cotas de producción científica alcanzadas en años anteriores.

La difícil situación económica que atravesamos, nos obliga ética y socialmente a asumir un compromiso ineludible del Hospital en la mejora de la eficiencia en la utilización de los recursos disponibles y de ajuste presupuestario. Con esta finalidad, el Hospital elaboró para el año 2012 un plan para la racionalización del gasto con medidas de eficiencia transversales, así como líneas de actuación específicas aportadas por los diferentes servicios asistenciales y de soporte del Hospital. El trabajo llevado a cabo para la adecuada comunicación, difusión y monitorización de los objetivos y, sobre todo, la implicación y corresponsabilización de los profesionales del centro en la consecución de las metas marcadas, son causa fundamental de los logros alcanzados.

Zona de Influencia

Marco geográfico

Descripción del centro:

El Hospital Universitario 12 de Octubre cuenta con tres grandes edificios: la Residencia General, el Materno-Infantil y el Centro de Actividades Ambulatorias, inaugurado en marzo de 2011. Tiene además un Edificio Técnico, un Centro de Investigación y un Pabellón Docente en el recinto hospitalario y tres Centros de Especialidades Periféricos en su zona de influencia, situados en Villaverde, Orcasitas y Carabanchel.

El Hospital dispone de 1.300 camas instaladas, 28 quirófanos para actividad programada y tres para urgente, y casi 350 locales de consulta. Cuenta además con urgencias de adultos, obstétrico-ginecológicas e infantiles; hospitales de día médicos y quirúrgicos y dos helipuertos.

Entre sus cifras de actividad destacan las más de 37.000 intervenciones quirúrgicas anuales y 37.000 ingresos. Además, en 2012 el Hospital 12 de Octubre fue líder nacional en donantes de órganos y segundo centro del país en número de trasplantes totales realizados, destacando como primer hospital trasplantador de riñón en España.

En el Centro trabajan más de 6.000 profesionales, incluyendo profesionales sanitarios y no sanitarios.

Ubicación del Hospital:

El Hospital Universitario 12 de Octubre está situado en la Avenida de Córdoba, s/n. Es el centro sanitario especializado de referencia para la zona sur de Madrid, aunque también lo es para otros distritos de la región y otras comunidades autónomas. Es uno de los hospitales más grandes de España en cuanto a superficie y número de camas y es capaz de resolver la mayoría de los problemas de salud de los pacientes, ya que cuenta con prácticamente todas las especialidades médicas y quirúrgicas y con unos servicios centrales con equipamiento tecnológico de vanguardia.

Accesos:



Plano del recinto:



Mapa de la zona de asignada:



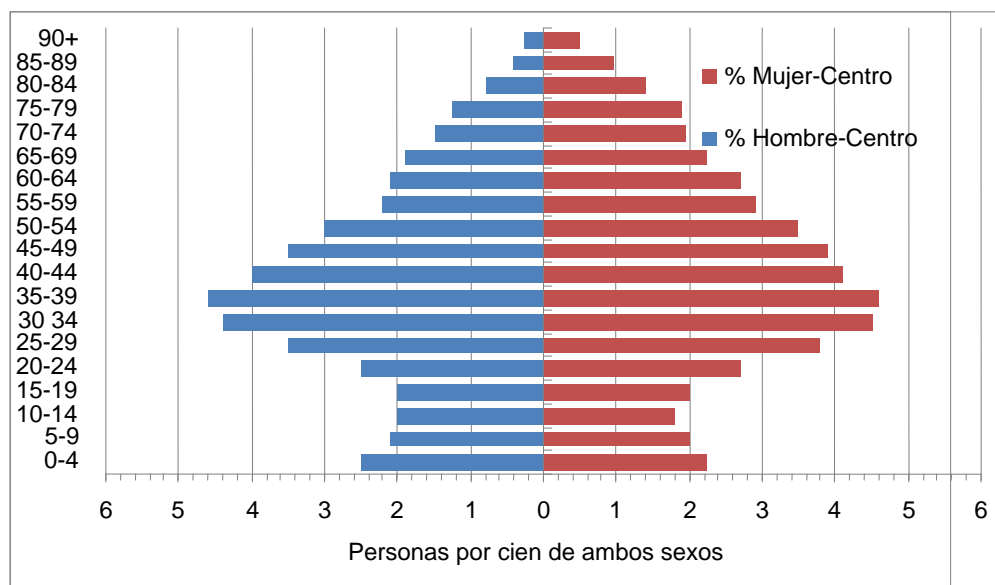
Estructura de la población

Tabla de población por centro de salud:

CENTROS DE SALUD	EQUIPOS DE ATENCIÓN PRIMARIA	LOCALIDAD	<14	14-64	>=65	Total
C.S. ABRANTES	EAP ABRANTES	MADRID	4.600	19.433	4.823	28.856
C.S. ALMENDRALES	EAP ALMENDRALES	MADRID	3.873	18.398	4.674	26.945
C.S. COMILLAS	EAP COMILLAS	MADRID	2.528	15.759	5.060	23.347
C.S. EL ESPINILLO	EAP EL ESPINILLO	MADRID	2.816	13.004	2.393	18.213
C.S. GUAYABA	EAP BUENAVISTA	MADRID	9.490	36.972	9.593	56.055
C.S. JOAQUÍN RODRIGO	EAP ZOFIO	MADRID	3.415	16.673	4.165	24.253
C.S. LAS CALESAS	EAP LAS CALESAS	MADRID	3.585	19.971	5.716	29.272
C.S. LOS ÁNGELES	EAP LOS ANGELES 1	MADRID	4.020	22.405	8.193	34.618
C.S. LOS ROSALES	EAP LOS ROSALES	MADRID	6.371	23.206	4.657	34.234
C.S. ORCASITAS	EAP ORCASITAS	MADRID	3.632	14.483	4.571	22.686
C.S. ORCASUR	EAP ORCASUR	MADRID	2.081	8.740	1.919	12.740
C.S. PERALES del RÍO	EAP PERALES DEL RIO	GETAFE	1.485	6.090	752	8.327
C.S. POTES	EAP POTES	MADRID	1.938	9.074	2.009	13.021
C.S. SAN ANDRÉS	EAP SAN ANDRES 2	MADRID	4.249	20.252	6.007	30.508
C.S. SAN CRISTÓBAL	EAP SAN CRISTOBAL	MADRID	3.563	13.109	2.792	19.464
C.S. SAN FERMÍN	EAP SAN FERMIN	MADRID	4.294	15.773	3.362	23.429
C.S. GENERAL RICARDOS	EAP SAN ISIDRO 2	MADRID	5.190	30.975	9.996	46161
C.S. QUINCE de MAYO	EAP SAN ISIDRO 1	MADRID	2.014	11.392	2.907	16313
C.S. PASEO IMPERIAL	EAP ANTONIO LEYVA	MADRID	1.516	8.182	2.112	11810
TOTALES			70.660	323.891	85.701	480.252

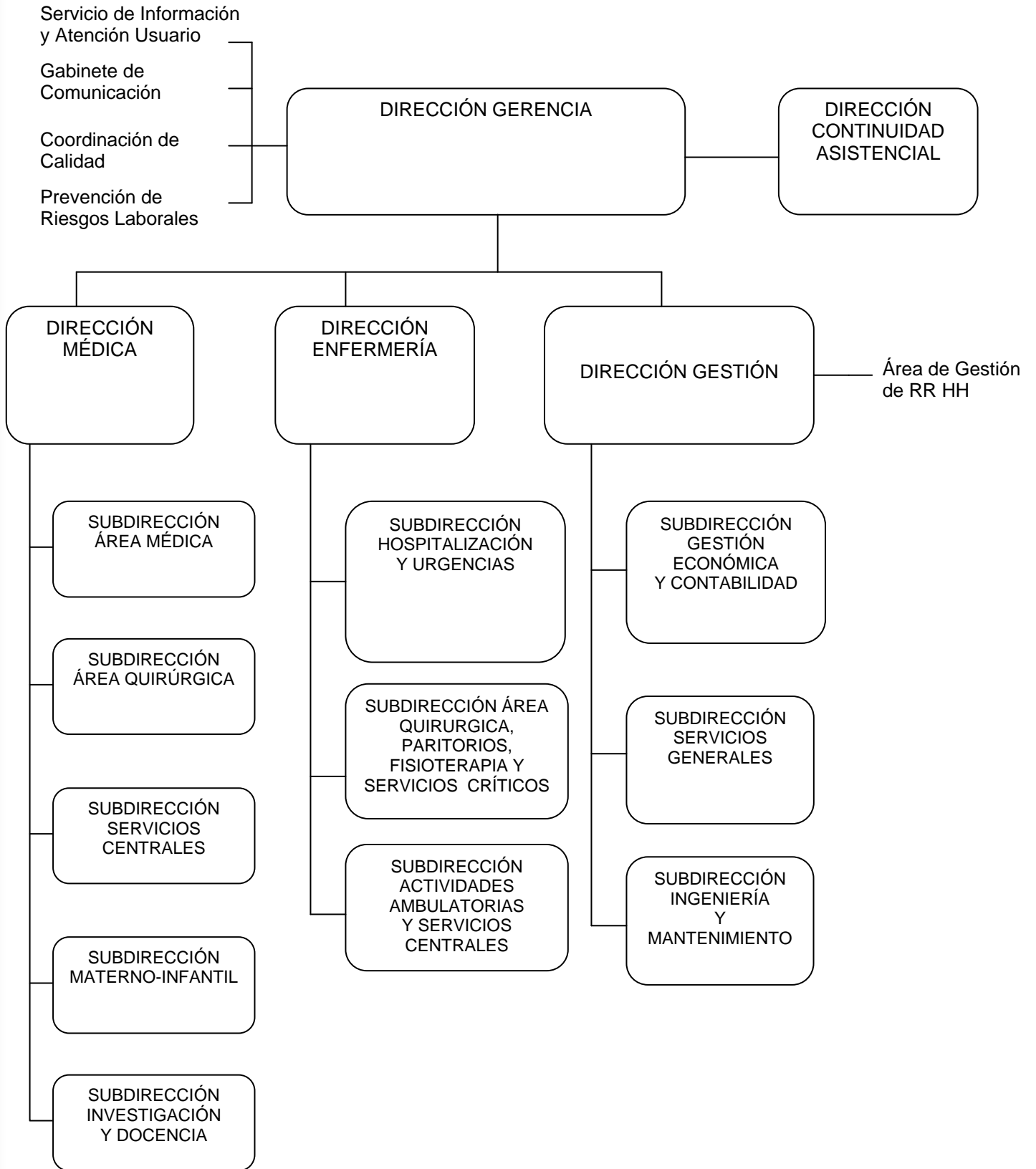
Fuente: SIAE 2012

Pirámide de población:



Nota: Pirámide de población Dirección Asistencial Zona Centro de Madrid, a la que pertenece el Hospital Universitario 12 de Octubre.

Organigrama



Recursos Humanos

CATEGORÍA PROFESIONAL	2012
EQUIPO DIRECTIVO	
Director Gerente	1
Subdirector Gerente	
Director Médico	1
Subdirector Médico	6
Director de Gestión	1
Subdirector de Gestión	3
Director de Enfermería	1
Subdirector de Enfermería	3
PERSONAL SANITARIO FACULTATIVO	
Facultativos	1.072
PERSONAL SANITARIO NO FACULTATIVO	
Enfermeras (1)	1.824
Fisioterapeutas (1)	63
Profesionales Logofonía	5
Terapeutas	9
Matronas (1)	39
Técnicos especialistas	306
Auxiliares de Enfermería	1.232
PERSONAL DE GESTIÓN Y SERVICIOS	
Función administrativa (2)	599
Hostelería	224
Personal de mantenimiento (2)	74
Personal subalterno	440
Titulados superiores	15
Titulados técnicos	38
Técnicos no titulados	0
Telefonistas	14
Personal lencería	30
DOCENCIA	
Licenciado Interno Residente	517
Diplomado Interno Residente	31
TOTAL	6.548

Están incluidos:

- (1) Supervisores: 107
- (2) Puestos de gestión y servicios: 62

Recursos Materiales

	2011	2012
CAMAS INSTALADAS		
Hospital	1.368	1.346
QUIRÓFANOS		
Programados hospital	34	36
Programados en hospitales de apoyo	2,1	0,5
Urgentes	4	4
OTRAS INSTALACIONES		
Paritorios	5	5
Locales de consulta en el hospital	213	213
Locales de consulta en CEP	135	135
HOSPITAL DE DÍA (Número de puestos)		
Oncohematológico	38	40
SIDA	10	
Médico	12	16
Quirúrgico	45	45
DIAGNÓSTICO POR IMAGEN		
Mamógrafos	3	3
TAC	5	5
RMN	3	3
Ecógrafos en Radiodiagnóstico	14	14
Ecógrafos en otros servicios	33	33
Sala convencional de Rayos X	20	20
Telemando	8	8

ALTA TECNOLOGÍA		
Tomografía por emisión de positrones	1	1
Acelerador lineal	2	2
Equipo de cobaltoterapia	0	0
Planificador	2	2
Simulador	2	2
Gammacámara	4	4
Sala de electrofisiología	1	2
Litotriptor	1	1
Angiógrafo digital	2	2
Sala de hemodinámica	3	3
Puestos de hemodiálisis	12	12

Cartera de Servicios

Especialidades disponibles

ESPECIALIDADES	DISPONIBLES EN EL HOSPITAL	CENTRO/HOSPITAL DE REFERENCIA
Admisión y Documentación Clínica	SÍ	
Alergología	SÍ	
Análisis clínicos	SÍ	PCR Virus del papiloma humano. <i>H. Severo Ochoa.</i>
Anatomía Patológica	SÍ	
Anestesiología y Reanimación	SÍ	
Angiología y Cirugía Vasculat	SÍ	
Aparato Digestivo	SÍ	Capsula endoscópica. Colonoscopia Virtual (Aparato Digestivo/Radiodiagnóstico). <i>H. Gregorio Marañón.</i> Ecoendoscopia alta y baja (Aparato Digestivo/Cirugía General). <i>H. Getafe.</i>
Bioquímica Clínica	SÍ	
Cardiología	SÍ	Mesas basculantes infantil. Terapia celular en cardiopatía crónica. <i>H. Gregorio Marañón.</i>
Cirugía Cardiovascular	SÍ	
Cirugía General y de Aparato Digestivo	SÍ	
Cirugía Maxilofacial	SÍ	
Cirugía Pediátrica	SÍ	Cirugía fetal. <i>H. Gregorio Marañón.</i>
Cirugía Torácica	SÍ	
Cirugía Plástica y Reparadora	SÍ	Unidad de quemados. <i>H. Getafe.</i>
Dermatología Medicoquirúrgica	SÍ	Láser CO2. <i>H. Ramón y Cajal.</i> Dermatoscopia Digitalizada. <i>H. Severo Ochoa.</i>
Endocrinología y Nutrición	SÍ	
Estomatología	NO	Propuesta de canalización a otro hospital con la especialidad.
Farmacología Clínica	NO	<i>H. Puerta de Hierro</i>
Farmacia hospitalaria	SÍ	
Geriatría	NO	Propuesta de canalización a otro hospital con la especialidad.
Hematología y Hemoterapia	SÍ	
Inmunología	SÍ	
Medicina Familiar y Comunitaria	NO	Propuesta de canalización a otro hospital con la especialidad.
Medicina Intensiva	SÍ	
Medicina Interna	SÍ	
Medicina Legal y Forense	NO	Propuesta de canalización a otro hospital con la especialidad.
Medicina Nuclear	SÍ	
Medicina Preventiva y Salud Pública	SÍ	
Medicina del Trabajo	SÍ	
Microbiología y Parasitología	SÍ	
Nefrología	SÍ	
Neumología	SÍ	

ESPECIALIDADES	DISPONIBLES EN EL HOSPITAL	CENTRO/HOSPITAL DE REFERENCIA
Neurocirugía	SÍ	Cirugía de la epilepsia adulto. Estimulación del VIN (Núcleo ventral intermedio). <i>H. La Princesa.</i> Cirugía de la epilepsia pediátrica. <i>H. Niño Jesús.</i> Estimulación del VIN (Núcleo Ventral Intermedio). <i>H. Princesa.</i>
Neurofisiología Clínica	SÍ	Propuesta de canalización a otro hospital con la especialidad.
Neurología	SÍ	Unidad de ICTUS. <i>H. Gregorio Marañón.</i>
Obstetricia y Ginecología	SÍ	Donación de Ovocitos. TESA-ICSI (Con extracción espermática por biopsia). <i>H. Príncipe de Asturias.</i> D.G.P.I. <i>F. Jiménez Díaz.</i> Criopreservación de semen. <i>H. Gregorio Marañón.</i>
Oftalmología	SÍ	Terapia fotodinámica. O.C.T. Recuento endotelial. Biomicroscopía ultrasónica. Verde indocianina. <i>H. Clínico San Carlos.</i> Paquimetría. Topografía corneal. <i>H. Getafe.</i> Braquiterapia melanoma. <i>H. La Paz.</i>
Oncología Médica	SÍ	
Oncología Radioterápica	SÍ	Radioterapia de Intensidad Modulada. Radiocirugía Estereotaxica Extracraneal. <i>SERMAS</i>
Otorrinolaringología	SÍ	Implante coclear. <i>H. Gregorio Marañón.</i> Rehabilitación Vestibular. Posturografía dinámica. <i>H. Getafe.</i>
Pediatría	SÍ	
Psicología Clínica	SÍ	
Psiquiatría	SÍ	<i>H. Apoyo. IPJG.</i>
Radiodiagnóstico	SÍ	Resonancia magnética espectroscópica. Resonancia magnética funcional. Ablación por radiofrecuencia tumoral. <i>H. Gregorio Marañón.</i> Resonancia magnética abierta. <i>H. La Paz.</i> Embolización de miomas. Vertebroplastia. <i>H. Getafe.</i>
Rehabilitación	SÍ	Electroestimulación (Parálisis facial periférica). <i>H. Getafe.</i>
Reumatología	SÍ	

ESPECIALIDADES	DISPONIBLES EN EL HOSPITAL	CENTRO/HOSPITAL DE REFERENCIA
Traumatología y Cirugía Ortopédica	SÍ	Nucleoplastia por radiofrecuencia (Trauma/Neurocirugía). H. Gregorio Marañón. Cirugía del plexo braquial (Trauma/Neurocirugía/C.Plástica). H. Clínico San Carlos.
Urología	SÍ	

Unidades de referencia del Sistema Nacional de Salud

Nombre de la Unidad	
Procesos que atiende	TTO DE TUMORES GERMINALES CON QUIMIOTERAPIA INTENSIVA
Fecha de designación como CSUR	26/12/2008
Servicios implicados	Oncología Médica
Número de procesos atendidos en 2012	5
Nombre de la Unidad	
Procesos que atiende	TRASPLANTE HEPÁTICO INFANTIL
Fecha de designación como CSUR	25/06/2009
Servicios implicados	Pediatría (Aparato Digestivo) y Cirugía Pediátrica
Número de procesos atendidos en 2012	6
Nombre de la Unidad	
Procesos que atiende	TRASPLANTE HEPÁTICO DE VIVO ADULTO
Fecha de designación como CSUR	26/12/2008
Servicios implicados	Coordinadora de Trasplantes y Cirugía General del Aparato Digestivo
Número de procesos atendidos en 2012	0
Nombre de la Unidad	
Procesos que atiende	TRASPLANTE DE PANCREAS
Fecha de designación como CSUR	25/06/2009
Servicios implicados	Coordinadora de Trasplantes y Cirugía General del Aparato Digestivo
Número de procesos atendidos en 2012	20
Nombre de la Unidad	
Procesos que atiende	TRASPLANTE DE INTESTINO (infantil y adulto)
Fecha de designación como CSUR	25/06/2009
Servicios implicados	Coordinadora de Trasplantes y Cirugía General del Aparato Digestivo
Número de procesos atendidos en 2012	2
Nombre de la Unidad	
Procesos que atiende	TRASPLANTE RENAL CRUZADO
Fecha de designación como CSUR	28/12/2010
Servicios implicados	Coordinadora de Trasplantes, Nefrología y Cirugía General del Aparato Digestivo
Número de procesos atendidos en 2012	14
Nombre de la Unidad	
Procesos que atiende	ASISTENCIA INTEGRAL DEL ADULTO CON CARDIOPATÍA CONGÉNITA
Fecha de designación como CSUR	28/12/2010

Hospital Universitario 12 de Octubre

Servicios implicados	Cardiología y Cirugía Cardiovascular
Número de procesos atendidos en 2012	Procedimientos 49. Pacientes nuevos >14 84. >18 73.
Nombre de la Unidad	
Procesos que atiende	ASISTENCIA INTEGRAL DEL NEONATO CON CARDIOPATÍA CONGÉNITA Y DEL NIÑO CON CARDIOPATÍA CONGÉNITA COMPLEJA
Fecha de designación como CSUR	28/12/2010
Servicios implicados	Instituto Pediátrico del Corazón. Pediatría (Cardiología) y Cirugía Pediátrica (Cirugía Cardíaca)
Número de procesos atendidos en 2012	Procedimientos 511. Pacientes nuevos 2311 ≤18 años

Actividad Asistencial

Actividad Asistencial CMBD-SIAE

	2011	2012
Altas totales (SIAE)	44.088	42.247
Porcentaje de altas codificadas	99,59	99,72
Estancia Media Bruta (CMBD)	8,12	8,08
Peso Medio	1,999	2,019
Ingresos Urgentes	25.935	25.249
Ingresos Programados	18.127	17.007
% Urgencias ingresadas	10,30	10,57
HOSPITAL DE DÍA		
Oncohematológico (Tratamientos)	21.229	22.234
SIDA	128	0
Otros médicos	26.687	40.062
Otros quirúrgicos	1.244	815
HOSPITALIZACIÓN A DOMICILIO		
Número de ingresos	262	267
Estancia Media	8,50	9,05
Altas	265	254
TERAPIAS RESPIRATORIAS (pacientes/mes)		
Oxigenoterapia		
Aerosolterapia		
Ventilación mecánica a domicilio		
Otras terapias respiratorias		
DIÁLISIS (pacientes/mes)		
Hemodiálisis en el hospital	48	46
Hemodiálisis en centros concertados	122	111
ACTIVIDAD OBSTÉTRICA		
Nacimientos (recién nacidos vivos)	4.914	4.533
Partos por vía vaginal	3.667	3.378
Cesáreas	1.172	1.111

Actividad quirúrgica

ACTIVIDAD QUIRÚRGICA	2011	2012
Intervenciones quirúrgicas programadas con hospitalización	14.165	12.437
Intervenciones quirúrgicas ambulatorias programadas, realizadas en quirófano	8.366	8.401
Intervenciones quirúrgicas urgentes con hospitalización	5.277	5.314
Intervenciones quirúrgicas urgentes ambulatorias	286	322
Otros procesos quirúrgicos ambulatorios realizados fuera de quirófano	11.740	10.802
Intervenciones quirúrgicas suspendidas	804	1.199
Tiempo disponible de quirófano (horas/mes)	4.835,84	4.292,25
Rendimiento quirúrgico (% ocupación quirúrgica)	72,19	69,80

Extracciones – Trasplantes

	2011	2012
Extracción de corazón	6	8
Extracción de córnea	34	56
Extracción de hígado	43	43
Extracción de páncreas	6	3
Extracción de pulmón	15	12
Extracción de riñón	120	136
Extracción multiorgánica	26	18
Extracción multiorgánica y multitejidos	12	21
Otros órganos extraídos	2	0
Trasplante cardíaco	12	14
Trasplante de córnea	17	12
Trasplante hepático	65	63
Trasplante de páncreas	12	21
Trasplante pulmonar	15	16
Trasplante renal	146	162
Trasplante intestinal	2	3
Trasplante de médula ósea	72	61

Técnicas Utilizadas

TÉCNICA	REALIZADAS EN EL PROPIO CENTRO	PROCEDENTES DE ATENCIÓN PRIMARIA	DERIVADAS A CENTROS CONCERTADOS
Radiología convencional	330.607	85.846	
Ecografías*	112.151	18.793	10.918
Citologías	36.156	15.883	
Endoscopias	16.415		947
Mamografías	17.317	1.256	3.275
TAC	42.989	139	2.587
RMN	23.523		6.303
Gammagrafías	7.381		
Radiología Intervencionista	3.279		
PET	3.500	0	0

* En las Ecografías se suman las Ecos Doppler y las Ecografías de Consultas Externas/Pruebas).

Procedimientos

PROCEDIMIENTOS	TOTAL	AMBULANTES
Implante de neuroestimulador intracraneal	3	0
Radiocirugía fraccionada	38	
Litotricias	189	189
Implantes cocleares	7	0
Hemodinámica cardiaca diagnóstica	1.394	632
Hemodinámica cardiaca terapéutica	1.460	107
Inserción de marcapasos permanente	235	1
Revisión de marcapasos con sustitución de generador	155	0
Revisión de marcapasos sin sustitución de generador	66	6
Implante/sustitución de desfibrilador	86	0
Pacientes en tratamiento con radioterapia	1.347	1326
Radiología vascular intervencionista diagnóstica	509	
Radiología vascular intervencionista terapéutica	687	
Radiología neurovascular intervencionista diagnóstica	212	
Radiología neurovascular intervencionista terapéutica	69	

Consultas Externas

ESPECIALIDAD	Primeras Consultas	Consultas Sucesivas	Total	Índice Suc./Prim.	Solicitadas por A.P.	Realizadas para A.P.
Alergia	4.107	5.675	9.782	1.38	2.363	1.831
Cardiología	9.549	28.388	37.937	2.97	5.064	4.550
Dermatología	24.425	29.640	54.065	1.21	22.907	18.297
Digestivo	8.378	35.507	43.885	4.24	4.671	3.223
Endocrinología	5.172	19.556	24.728	3.78	3.110	2.704
Hematología	2.064	13.537	15.601	6.56	63	94
Medicina Interna	2.502	15.514	18.016	6.20	1.618	1.115
Nefrología	2.834	19.310	22.144	6.81	992	641
Neumología	5.710	15.903	21.613	2.79	2.910	2.558
Neurología	9.501	19.703	29.204	2.07	6.956	5.685
Oncología	4.080	55.341	59.421	13.56	16	13
Psiquiatría	13.541	72.059	85.600	5.32	11.719	8.761
Rehabilitación	10.001	15.756	25.757	1.58	2.562	2.207
Reumatología	3.305	15.645	18.950	4.73	2.043	1.708
Otras	5.686	7.997	13.683	1.41	27	27
TOTAL ÁREA MÉDICA	110.855	369.531	480386	3.33	67.021	53.414
Cirugía General	14.743	30.065	44.808	2.04	10.100	9.464
Urología	11.281	32.593	43.874	2.89	6.477	6.210
Traumatología	27.417	46.516	73.933	1.70	20.610	17.293
Otorrinolaringología	18.226	18.749	36.975	1.03	14.953	14.314
Oftalmología	34.796	56.055	90.851	1.61	23.983	22.962
Ginecología	23.992	46.855	70.847	1.95	14.978	12.986
Cirugía Cardíaca	541	869	1.410	1.61	1	1
Cirugía Infantil	10.243	24.261	34.504	2.37	6.102	4.579
Cirugía Maxilofacial	3.463	5.487	8.950	1.58	2.251	2.299
Cirugía Plástica	1.282	2.815	4.097	2.20	7	5
Cirugía Torácica	475	2.358	2.833	4.96	11	11
Neurocirugía	1.355	2.342	3.697	1.73	4	4
Cirugía Vasculár	2.760	6.789	9.549	2.46	420	380
Anestesia	17.133	879	18.012	0.05	2	1
TOTAL ÁREA QUIRÚRGICA	167.707	276.633	444.340	1.65	99.888	83.615
TOTAL ÁREA PEDIÁTRICA	8.969	33.067	42.036	3.69	5.239	3.636
TOTAL ÁREA OBSTÉTRICA	4.722	23.497	28.219	4.98	3.280	2.641
TOTAL	292.253	702.728	994.981	2.40	175.421	150.183

Nota: Para las consultas solicitadas por AP, se tienen en cuenta las capturas de actividad del año 2012 y las citas que aún no han sido capturadas para el mismo año, cuya procedencia sea Primaria.

Consultas de alta resolución

ESPECIALIDAD	Número consultas alta resolución	% Consultas de Alta Resolución/Primeras Consultas
Alergia	210	5.11
Cardiología	95	0.99
Dermatología	1.144	4.68
Digestivo	57	0.68
Endocrinología	581	11.23
Hematología	7	0.34
Medicina Interna	41	1.64
Nefrología	3	0.11
Neumología	8	0.14
Neurología	287	3.02
Oncología	0	0.00
Psiquiatría	10	0.07
Rehabilitación	12	0.12
Reumatología	120	3.63
Otras	1	0.02
TOTAL AREA MÉDICA	2.576	2.32
Cirugía general	39	0.26
Urología	79	0.70
Traumatología	404	1.47
Otorrinolaringología	3.589	19.69
Oftalmología	1.128	3.24
Ginecología	987	4.11
Cirugía Cardíaca	0	0.00
Cirugía Infantil	27	0.26
Cirugía Maxilofacial	0	0.00
Cirugía Plástica	0	0.00
Cirugía Torácica	0	0.00
Neurocirugía	6	0.44
Cirugía Vasculat	14	0.51
Anestesia	8	0.05
Otras (Cirugía)		
TOTAL ÁREA QUIRÚRGICA	6.281	3.75
TOTAL ÁREA PEDIÁTRICA	218	2.43
TOTAL ÁREA OBSTÉTRICA	5	0.11
TOTAL	9.080	3.11

Casuística (CMBD)

Los 25 GRD Médicos más frecuentes

GRD	DESCRIPCIÓN	Número de casos		Estancia Media	Peso
		casos	%		
373	Parto vaginal sin diagnóstico complicado	1.931	7,98	2,71	0,5992
372	Parto vaginal con diagnóstico complicado	1.390	5,74	3,13	0,6992
541	Neum simple y ot trast resp exc bronquitis, asma c/cc my	1.258	5,20	10,76	2,2282
544	Insuficiencia cardiaca crónica y arritmia cc myr	700	2,89	12,29	3,3009
127	Fallo cardiaco y shock	567	2,34	9,47	1,3004
430	Psicosis	424	1,75	9,86	1,3879
886	Otros diagnósticos anteparto sin intervención	368	1,52	3,74	0,5499
101	Otros diagnósticos respiratorios, con cc.	359	1,48	7,3	0,9994
14	Ictus con infarto	358	1,48	13,1	1,6748
557	Trastornos sistema hepatobiliar y páncreas c/cc mayores	314	1,30	15,07	3,8563
410	Quimioterapia	298	1,23	2,28	1,2296
533	Otros trastornos sistema nervioso excepto ictus transitorio, convulsiones, cefalea, con cc mayor	285	1,18	15,99	4,1604
208	Enfermedades del tracto biliar, sin cc.	260	1,07	7,27	0,7206
552	Trast sis dig exc esofagitis,gastroent y úlc no cc,c/cc myr	257	1,06	14,18	3,0609
569	Trast riñ y tracto urinario exc insuficiencia renal c/cc myr	247	1,02	14,26	1,7485
87	Edema pulmonar e insuficiencia respiratoria	245	1,01	7,13	1,416
543	Trast del s circul exc IAM,insuf car cr y arritmia c/cc myr	229	0,95	12,1	2,0506
204	Alteraciones pancreáticas no neoplásicas	215	0,89	9,25	0,9177
316	Insuficiencia renal	203	0,84	7,95	1,329
321	Infec. riñ y tracto urinario edad>17 s/cc	202	0,83	4,88	0,6923
102	Otros diagnósticos respiratorios, sin cc.	201	0,83	5,09	0,6189
203	Neoplasias malignas del sistema hepatobiliar o páncreas	186	0,77	8,1	1,8666
584	Septicemia c/cc myr	184	0,76	13,77	4,1633
627	Neonato, peso nacimiento >2'5kg sin interv. significativa con problema mayor	183	0,76	5,72	1,0658
125	Trast circuls exc IAM c/cateteris cardiaco s/diag complicado	180	0,74	6,54	1,1011

Los 25 GRD Quirúrgicos más frecuentes

GRD	DESCRIPCIÓN	Número de casos		Estancia Media	Peso
			%		
371	Cesárea sin cc.	748	4,17	4,17	0,8810
359	Interv útero y anexos x carcinoma in situ y enf no malg s/cc	442	2,47	3,11	1,0138
494	Colecistectomía laparoscópica s/exploración ducto común s/cc	363	2,02	3,48	1,0934
209	Interv articulac myr o reimplante miembros eeii exc cadera s	359	2,00	8,89	2,7777
112	Intervenciones cardiovasculares percutáneas s/IAM/ICC/shock	356	1,99	2,53	1,9852
167	Apendicectomía sin diagnóstico principal complicado, sin cc	328	1,83	2,7	0,9327
55	Interv misceláneas oído, nariz, cavidad oral y garganta.	298	1,66	1,93	0,8742
311	Intervenciones transuretrales, sin cc.	278	1,55	4,04	0,8598
211	Intervención cadera y fémur exc articular myr edad>=18 s/cc	238	1,33	15,17	2,0840
818	Sustitución de cadera excepto por complicaciones	237	1,32	13,23	3,1545
363	Legrado, conización y radioimplante por neoplasia maligna	236	1,32	0,78	1,0821
550	Otras intervenciones vasculares con complicaciones mayores	236	1,32	13,64	5,6741
651	Cesárea de alto riesgo sin cc	231	1,29	5,41	1,0928
225	Intervenciones del pie	227	1,27	2,89	1,4130
883	Apendicectomía laparoscópica	225	1,25	4,52	1,0529
381	Aborto con legrado o histerotomía	224	1,25	1,36	0,7658
222	Intervenciones de rodilla sin cc.	219	1,22	2,53	1,1959
290	Intervenciones de tiroides.	219	1,22	4,54	0,9881
224	Interv. Hombro/codo/antebrazo, exc articulaciones myr, s/cc	218	1,22	2,66	1,0180
219	Int extr inf y húmero, exco cad, pie, y fém, ed>=18 s/cc	217	1,21	6,94	1,4086
75	Intervenciones torácicas mayores	203	1,13	7,51	2,8642
854	Px car per c/Stent recu s/IAM	187	1,04	4,04	2,7776
356	Procedimientos reconstructivos del aparato reproductor femenino	178	0,99	3,4	0,9431
270	Otros Proced. Piel, T. subcutáneo y mama s/cc	176	0,98	2,38	0,9687
853	Procedimiento cardiovascular percutáneo c/stent liberador fármaco, c/IAM	174	0,97	8,02	3,5166

Los 25 GRD con mayor consumo de recursos

GRD	DESCRIPCIÓN	Número de casos		Estancia Media	Peso
			%		
877	Oxg c/mb extrac o trq c/vm>96 o int exc car,boc cll c/int my	70	0,17%	63,27	43,4720
541	Neum simple y ot trast resps exc bronquitis,asma c/cc my	1.258	2,99%	10,76	2,2280
544	Insuficiencia cardiaca crónica y arritmia cc myr	700	1,66%	12,29	3,3010
480	Trasplante de hígado y/o de intestino	67	0,16%	40,01	26,8830
302	Trasplante renal	149	0,35%	19,44	9,6620
550	Otras intervenciones vasculares con complicaciones mayores	236	0,56%	13,64	5,6740
557	Trastornos sistema hepatobiliar y páncreas c/cc mayores	314	0,75%	15,07	3,8560
533	Ot trast sis nerv exc ictus transit,convuls,cefalea,c/cc my	285	0,68%	15,99	4,1600
373	Parto vaginal sin diagnóstico complicado	1.931	4,58%	2,71	0,5990
607	Neonato,peso nac 1-1'5 kg s/interv. Significativas, no def	59	0,14%	51,56	18,1790
545	Intervenciones válvulas cardiacas c/complacaciones mayores	68	0,16%	27,97	15,0780
585	interv myr estóm esóf duod e intest delgado y grueso c/cc my	156	0,37%	28,21	6,4610
209	Interv articulac myr o reimplante miembros eeii exc cadera s	359	0,85%	8,89	2,7780
878	Oxg c/mb extrac o trq c/vm>96 o int exc car,boc cll s/int my	37	0,09%	50,65	26,5940
372	Parto vaginal con diagnóstico complicado	1.390	3,30%	3,13	0,6990
105	Int sb válvulas cards y ot Procs cardiorácicos my ,s catet	163	0,39%	14,01	5,9140
804	Trasplante autólogo de médula ósea	58	0,14%	24,62	14,7500
552	Trast sis dig exc esofagitis,gastroent y úlc no cc,c/cc myr	257	0,61%	14,18	3,0610
584	Septicemia c/cc myr	184	0,44%	13,77	4,1630
818	Sustitución de cadera excepto por complicaciones	237	0,56%	13,23	3,1550
127	Fallo cardiaco y shock	567	1,35%	9,47	1,3000
567	Interv. riñ. y tracto urinario exc. trasplante renal, c/cc myr	127	0,30%	19,16	5,7860
112	Intervenciones cardiovasculares percutáneas s/IAM/ICC/shock	356	0,85%	2,53	1,9850
103	Trasplante cardiaco o implante sistema asistencia cardiaca	15	0,04%	32,87	44,3510
371	Cesárea sin cc.	748	1,78%	4,17	0,8810

Calidad e información y atención al paciente

Calidad

Objetivos institucionales de calidad

INDICADOR	RESULTADO HOSPITAL
CALIDAD PERCIBIDA	
• Grado de satisfacción global de los usuarios con la atención recibida en hospitalización, consultas, cirugía ambulatoria y urgencias (<i>% de pacientes satisfechos y muy satisfechos</i>)	91,6%
• Nº de acciones de mejora implantadas en las áreas priorizadas según el resultado de la encuesta de satisfacción 2011	5
• Nº de líneas de actuación puestas en marcha por el Comité de Calidad Percibida	4
SEGURIDAD PACIENTE	
• Nº de objetivos de seguridad del paciente establecidos en el centro	6
• Nº de servicios/unidades con objetivos y responsables de seguridad del paciente (prioritarios: UCI, Urgencias, Cirugía, Anestesia, Obstetricia, Neonatología y Farmacia)	7 (100%)
• Porcentaje de servicios clínicos en los que se han impartido sesiones de seguridad	71,7%
• Nº de reuniones o visitas realizadas por directivos a unidades vinculadas a temática de seguridad ("Rondas de seguridad").	3
• Densidad de incidencia de neumonía asociada a ventilación mecánica	5,78
• Grado de implantación del sistema de identificación inequívoca de pacientes mediante pulseras	98,7%
• Nº de planes de mejora de higiene de manos desarrollados	2
• Porcentaje de profesionales formados en higiene de manos (en UCI, Urgencias, Medicina Interna, Ginecología y Obstetricia, Hospital de Día)	88,8%
• Porcentaje de intervenciones quirúrgicas programadas en que se ha utilizado la lista de verificación quirúrgica	84,0%
• Porcentaje de pacientes en los que se conoce el riesgo de úlceras según escalas validadas	99,8%
• Existencia de protocolos de seguridad del paciente establecidos como prioritarios (dolor, caídas, TVP y TEP)	3 (100%)
• Prevalencia global de infección nosocomial	8,2%
GESTIÓN DE CALIDAD	
• Número de planes de acción implantados de acuerdo con los resultados de la autoevaluación EFQM	3
• Grado de despliegue de las actuaciones para la implantación de la gestión medioambiental por centro.	Certificación Norma ISO 14001
• Nº de líneas de actuación del Comité de Lactancia Materna	6
• Constitución de un Comité de Atención al Dolor	Sí
• Elaboración de un plan de acogida a profesionales de nueva incorporación	Sí

Comisiones clínicas

Nombre	Número integrantes	Número reuniones
Investigación	10	13
Catástrofes Permanentes	13	2
Biblioteca (BIB)	8	0
Comité Ético de Investigación Clínica	22	13
Contra la Violencia	13	5
Cuidados de Enfermería	13	8
Docencia	20	6
Farmacia y Terapéutica	14	5
Historias Clínicas	11	9
Comité de Calidad Percibida	21	4
Infección Hospitalaria, Profilaxis y Política Antibiótica	14	8
Mortalidad	10	2
Tecnología y Adecuación de Medios Diagnósticos y Terapéuticos	11	0
Tejidos	11	1
Transfusión	13	4
Trasplantes	13	1
Tumores	14	3
Urgencias del Hospital General	15	1
Urgencias del Materno-Infantil	13	0

Nota: en 2012 se procedió a la Renovación de las Comisiones Clínicas.

GRUPOS DE TRABAJO Y DE MEJORA FUNCIONANTES EN EL AÑO 2012

- Grupo de trabajo de enfermería para el seguimiento de pacientes con riesgo de caídas en adultos y niños.
- Proceso de transferencia tisular mediante técnicas microquirúrgicas para reconstrucción de cabeza y cuello.
- Atención al dolor.
- Dolor torácico agudo.
- Duelo.
- Higiene de manos.
- Unidad Funcional de Gestión de Riesgos Sanitarios.
- Grupo de trabajo de indicadores de enfermería.
- Hemorragia digestiva alta.
- Grupo de trabajo de inmovilización terapéutica.
- Grupo de trabajo protocolo de actuación ante las alergias al látex.
- Grupo de trabajo parada cardiorrespiratoria infantil.

- ➔ Comisión de seguimiento, actualización e implantación del plan de auto protección.
- ➔ Grupo de trabajo de verificaciones del paciente antes de ser operado.
- ➔ Atención a parada cardiorrespiratoria en el Centro de Actividades Ambulatorias.
- ➔ Catéteres venosos.
- ➔ Lactancia materna.
- ➔ Subcomisión de Protocolos de Cirugía.
- ➔ Subcomisión de Servicios Centrales.
- ➔ Subcomisión del Bloque Quirúrgico.
- ➔ Subcomisión del Hospital Materno-Infantil.
- ➔ Planes de Cuidados de Enfermería.
- ➔ Subcomisión de Procedimientos de Enfermería.
- ➔ Subcomisión de Protocolos de Enfermería.
- ➔ Recomendaciones al Alta.
- ➔ UPP y Heridas.

Otras actuaciones

- Sistemas de Gestión de la Calidad.
 - Certificación de Servicios/Unidades según la Norma ISO 9001:2008: 17.
 - Certificación de Gestión Ambiental del hospital según la Norma ISO 14001.
 - Formación: Curso práctico para la implantación de la Norma ISO 9001:2008.
- Gestión de riesgos:
 - Gestión de notificaciones.
 - Monitorización de complicaciones.
 - Utilización de herramientas: análisis de Causas Raíz, Briefing, AMFE, Rondas de seguridad y Trigger-tool.
 - Puesta en marcha de Programas de Gestión de Riesgos en Servicios.
 - Formación: Talleres y sesiones a servicios.

Información y Atención al Paciente

Objetivos institucionales de información y atención al paciente

INDICADOR	RESULTADO HOSPITAL
• Número de acciones de mejora desarrolladas según el resultado de las deficiencias detectadas por las sugerencias, quejas y reclamaciones presentadas en 2012	4
• Número de servicios médicos y quirúrgicos en hospitalización con protocolos de información clínica implantados, en los que conste: ubicación, horario y responsables, según el total de servicios médicos y quirúrgicos con hospitalización	100%
• Número de Guías de Acogida puestas a disposición de los pacientes ingresados en relación al total de pacientes ingresados	99,30%
• Registro específico para verificar la entrega de la Guía de Acogida	Sí
• Número de Guías de Información al Alta entregadas y cumplimentadas, de acuerdo al procedimiento establecido por la D.G. de Atención al Paciente, en relación con el total de altas de hospitalizaciones producidas	100%
• Existencia de registro específico para verificar la entrega de la Guía de Información al Alta	Sí
• Número Guías de Atención al Duelo entregadas y cumplimentadas, de acuerdo al procedimiento establecido por la D.G. de Atención al Paciente, en relación al número total de éxitus producidos durante la hospitalización	99%
• Existencia de registro específico para verificar la entrega de la Guía de Atención al Duelo	Sí

Reclamaciones

	Presentadas	Contestadas en menos de 30 días	Contestadas en más de 30 días
2012	6.552	91,40%	8,60%
2011	4.824	96,01%	3,99%

Principales motivos de reclamación

- Demora en consultas.
- Citaciones.
- Suspensión.
- Disconformidad.
- Retraso en la atención.

Otras actuaciones

Acuerdos de colaboración con:

- Fundación Aladina.
- Asión.
- Fundación Desarrollo y Asistencia.

Continuidad Asistencial

Consultas y pruebas solicitadas desde Atención Primaria

	% Total*
Alergia	44,58
Cardiología	47,65
Dermatología	74,91
Digestivo	38,47
Endocrinología	52,28
Hematología	4,55
Medicina Interna	44,56
Nefrología	22,62
Neumología	44,80
Neurología	59,84
Psiquiatría	64,70
Rehabilitación	22,07
Reumatología	51,68
Otras Médicas	0,47
Cirugía General	64,19
Urología	55,05
ORL	78,54
Oftalmología	65,99
Ginecología	54,13
Cirugía Cardíaca	0,18
Cirugía Infantil	44,70
Cirugía Maxilofacial	66,39
Cirugía Torácica	2,32
Traumatología	63,07
TOTAL ÁREA PEDIÁTRICA	40,54
TOTAL ÁREA OBSTÉTRICA	55,93
TOTAL	51,39
PRUEBAS	
Ecografías	16,7
Mamografías	7,2
T.C.	0,3
TOTAL PRUEBAS	11,71

*Consultas realizadas para Atención Primaria sobre el total de Primeras Consultas

Variación interanual de solicitudes desde Atención

Primaria

	Primeras consultas 2012/ 2011
Dermatología	0.85
Traumatología	0.79
Ginecología	0.90
Oftalmología	0.95

Consultas solicitadas como consecuencia de la Libre

Elección

Especialidad	Número solicitudes debidas a Libre Elección	% sobre total de primeras consultas
Alergia	127	3.09
Cardiología	353	3.70
Dermatología	1045	4.28
Digestivo	244	2.91
Endocrinología	170	3.29
Hematología	2	0.34
Medicina Interna	61	2.44
Nefrología	53	1.87
Neumología	246	4.31
Neurología	422	4.44
Oncología	31	0.76
Psiquiatría	329	2.43
Rehabilitación	195	1.95
Reumatología	106	3.21
Cirugía General	374	2.54
Urología	475	4.21
Traumatología	730	2.66
ORL	936	5.14
Oftalmología	1332	3.83
Ginecología	938	3.91
Cirugía Cardíaca	16	2.96
Cirugía Infantil	250	2.44
Cirugía Maxilofacial	212	6.12
Cirugía Plástica	68	5.30
Cirugía Torácica	3	0.63
Neurocirugía	15	1.11
Cirugía Vascular	47	1.70
Anestesia	6	0.04
Área Pediátrica	332	3.69
Área Obstétrica	249	5.27
Total	9.371	3.21

Otros indicadores de continuidad asistencial

INDICADOR	RESULTADO HOSPITAL
• Porcentaje de peticiones de sospecha de malignidad evaluadas	100%
• Porcentaje de peticiones de valoración previa por el especialista evaluadas	99%
• Número especialidades con puesta en marcha del especialista consultor	4
• Número de sesiones de difusión con participación de profesionales de Atención Primaria y Atención Especializada de procesos clínicos compartidos	E.I.Intestinal Lactancia Maternal
• Nº de proyectos de investigación con participación conjunta de profesionales de AP y AE	0

Docencia y formación continuada

Docencia

- Facultades y escuelas a las que se imparte enseñanza
 - Facultad de Medicina de la Universidad Complutense de Madrid.
 - Facultad de Enfermería, Fisioterapia y Podología de la Universidad Complutense de Madrid.
 - Escuela Universitaria de Enfermería de la Universidad Francisco de Vitoria.
 - Facultad de Ciencias de la Salud, departamento Enfermería Universidad Rey Juan Carlos.
 - Escuela Universitaria Fisioterapia San Juan de Dios. Universidad Pontificia de Comillas.
- Número de alumnos y número de profesores de cada una de ellas
 - Facultad de Medicina de la Universidad Complutense de Madrid:
 - Profesores: 27
 - Alumnos: 527
 - Facultad de Enfermería, Fisioterapia y Podología de la Universidad Complutense de Madrid.
 - Profesores Asociados Enfermería: 20
 - Alumnos: 128
 - Profesores Asociados Fisioterapia: 6
 - Alumnos: 98
 - Escuela Universitaria de Enfermería de la Universidad Francisco de Vitoria
 - Responsable: 2
 - Alumnos: 89
 - Escuela Enfermería Universidad Rey Juan Carlos:
 - Profesor Asociado: 1
 - Alumnos: 10

- Escuela de Fisioterapia de San Juan de Dios. Univ. Pontificia de Comillas
 - Responsable: 2
 - Alumnos: 20
- Formación de especialistas sanitarios:
 - Número de residentes por año durante 2012

ESPECIALIDADES DE 3 AÑOS	R-1	R-2	R-3	TOTAL
Radiofísica Hospitalaria	1	1	1	3
SUBTOTAL	1	1	1	3

ESPECIALIDADES DE 4 AÑOS	R-1	R-2	R-3	R-4	TOTAL
Alergología	4	3	3	1	11
Análisis Clínicos	2	1	2	2	7
Anatomía Patológica	3	4	4	3	14
Anestesiología y Reanimación	10	10	11	9	40
Aparato Digestivo	3	3	3	2	11
Bioquímica Clínica	2	2	3	2	9
Dermatología M-Q y Venereología	3	4	2	3	12
Endocrinología y Nutrición	1	3	2	1	7
Farmacia Hospitalaria	2	2	2	2	8
Hematología y Hemoterapia	2	3	3	3	11
Inmunología	1	2	3	1	7
Medicina Física y Rehabilitación	2	2	2	2	8
Medicina Nuclear	1	1	1	1	4
Microbiología y Parasitología	2	1	2	1	6
Nefrología	2	2	2	2	8
Neumología	3	2	3	3	11
Neurología	4	4	4	3	15
Obstetricia y Ginecología	6	6	6	6	24
Oftalmología	3	2	3	3	11
Oncología Médica	3	3	3	3	12
Oncología Radioterápica	3	3	3	3	12
Otorrinolaringología	2	2	2	2	8
Pediatría y Áreas Específicas	10	11	10	10	41
Psicología Clínica	2	2	2	2	8
Psiquiatría	4	4	4	4	16
Radiodiagnóstico	5	5	5	5	20
Reumatología	2	2	2	2	8
SUBTOTAL	87	89	92	81	349

ESPECIALIDADES DE 5 AÑOS	R-1	R-2	R-3	R-4	R-5	TOTAL
Angiología y Cirugía Vascolar	1	1	0	0	1	3
Cardiología	3	3	3	3	3	15
Cirugía Cardiovascular	1	1	1	1	1	5
Cª General y del Apto Digestivo	6	5	6	6	5	28
Cirugía Oral y Maxilofacial	2	2	2	2	2	10
Cª Ortopédica y Traumatología	4	4	3	4	3	18
Cirugía Pediátrica	1	1	1	1	1	5
Cª Plástica, Estética y Reparador	1	1	1	1	1	5
Cirugía Torácica	1	1	1	1	1	5
Medicina Intensiva	3	3	3	2	4	15
Medicina Interna	7	7	7	7	5	33
Neurocirugía	1	1	1	1	1	5
Urología	2	2	2	2	2	10
SUBTOTAL	33	32	31	31	30	157
TOTAL	121	122	124	112	30	509

1

- Número de enfermeras residentes por año durante 2012
 - Enfermería Pediatría:
 - R-1: 4
 - R-2: 4
 - R-2: Otros centros: 4
 - Rotaciones de Residentes de otros centros: 8
 - Enfermería Salud Mental:
 - R-1: 2
 - R-2: 1
 - Enfermería Gineco-obstétrica:
 - R- 1: 9
 - R- 2 : 11
 - R-2: Otros centros: 2
 - Enfermería Familia y Comunitaria:
 - R- 1 (rotaciones y guardias en especializada):10
 - R-2 (rotaciones y guardias en especializada: 10

Formación Continuada

Cursos/Jornadas/Sesiones/ Talleres	Número Horas	Número Asistentes
DIVISIÓN DE ENFERMERÍA		
Cursos	28	511
Jornadas	1	7
Sesiones	8	33,5
Sesiones clínicas en servicio	68	
Talleres	5	15
DIVISIÓN DE GESTIÓN		
Cursos	11	491
DIVISIÓN MÉDICA		
Cursos	32	966,6
MIXTOS DIVISIÓN MÉDICA/ENFERMERÍA		
Cursos	14	410
Jornadas	7	50,2
Sesiones	8	33,5
Talleres	1	10
MIXTOS DIVISIÓN MÉDICA/ENFERMERÍA/PSICÓLOGOS		
Sesiones	1	43
MIXTOS DIVISIÓN GESTIÓN/OTROS		
Cursos	21	1.560
MIXTOS DIVISIÓN GESTIÓN/ENFERMERÍA		
Cursos	1	15
SESIONES CLÍNICAS GENERALES		
SERVICIO	TÍTULO	FECHA
HEMATOLOGÍA	ALTERACIONES MOLECULARES DE LAS VÍAS DE SEÑALIZACIÓN INTRACELULAR: IMPLICACIONES DIAGNÓSTICAS Y TERAPEÚTICAS EN LAS NEOPLASIAS MIELOPROLIFERATIVAS	13/01/2012
MED INT - Rx - CARD - AP	VARÓN DE 79 AÑOS CON HEPATOPATÍA CRÓNICA Y FRACASO RENAL	27/01/2012
COMITÉ ÉTICA ENDOCRINO	- ¿PARA QUE SIRVE UN COMITÉ DE ÉTICA PARA LA ASISTENCIA SANITARIA? - ACTUALIZACIÓN DEL TRATAMIENTO INSULÍNICO	10/02/2012
HEMAT- NEFRO-AP	MUJER DE 92 AÑOS CON SÍNDROME DEL DEDO AZUL	17/02/2012
REUMT-DERMT	- MECANISMOS CELULARES RELEVANTES EN LAS TERÁPIAS DE ENFERMEDADES INFLAMATORIAS CRÓNICAS - PSORIASIS: UNA ENFERMEDAD SISTÉMICA	16/03/2012

Rx-MED FAM COM-HEMT-AP	MUJER DE 82 AÑOS CON FIEBRE Y DETERIORO DEL ESTADO GENERAL	30/03/2012
UNIDAD VIH INMUNOLOGÍA	- INFECCIÓN POR VIH: LOGROS Y RETOS - SÍNDROME LINFOPROLIFERATIVO AUTOINMUNE: MODELO DE ESTUDIO DE DIFERENTES MECANISMOS DE CITOTOXICIDAD DEL LINFOCITO T	13/04/2012
COMISIÓN Y REGISTRO HOSPITALARIO DE TUMORES	EL CÁNCER EN EL HOSPITAL: SUPERVIENCIA - PROTOCOLOS - MEDICINA PERSONALIZADA EN CANCER	27/04/2012
- BIBLIOTECA - REGISTRO INST PREV DE LA CAM - C. TORÁCICA	- NUEVO PORTAL DE LA BIBLIOTECA VIRTUAL - PUNTUALIZACIONES SOBRE EL DOCUMENTO DE INSTRUCCIONES PREVIAS - CANCER DE PULMÓN	11/05/2012
ONCOLOG - Rx - AP	MUJER DE 91 AÑOS CON ICTERICIA RECURRENTE	25/05/2012
- UFTO -PROGRAMA DELEISMANIASIS DE LA OMS	- DESARROLLO Y EVALUACIÓN DE FÁRMACOS ONCOLÓGICOS EN FASES TEMPRANAS - LEISMANIASIS: NUEVOS ASPECTOS DE UNA VIEJA ENFERMEDAD	08/06/2012
CNIO	DE LA ONCOLOGÍA MOLECULAR A LAS TERÁPIAS PERSONALIZADAS: IMPACTO EN LA PRÁCTICA CLÍNICA	20/06/2012
- C. TORÁCICA - GINC-OBST	- CÁNCER DE PULMÓN - TERÁPIA FETAL DE LAS CARDIOPATÍAS CONGÉNITAS	19/10/2012
MED INTENSIVA - Rx - AP	ACROMEGALIA Y TAPONAMIENTO CARDIACO	26/10/2012
- NEFROLOGÍA - PEDIATRÍA	- RESULTADOS A LARGO PLAZO DEL TRASPLANTE RENAL - INMUNODEFICIENCIAS PRIMARIAS: MÁS QUE INFECCIONES RECURRENTE, MÁS QUE ENFERMEDADES DE NIÑOS	23/11/2012
SESIONES CLÍNICAS GENERALES ENFERMERÍA		
SERVICIO	TÍTULO	FECHA
SERVICIO CIRUGÍA GENERAL Y APTO. DIGESTIVO C	EL DOLOR DESDE LA PERSPECTIVA ONCOLÓGICA	28 febrero 2012
UCI POLIVALENTE HOSPITALIZ. HEMATOLOGÍA UNIDAD ENFERMEDADES INFECCIOSAS	VARON DE 61 AÑOS.. PORTADOR DE UN CATETER VENOSO CENTRAL	28 de marzo 2012
EQUIPO ENFERMERÍA COORDINACIÓN TRASPLANTES	EL PROCESO DE DONACIÓN Y TRASPLANTE	18 abril 2012
UNIDAD DE HOSPITALIZ. ENDOCRINO	ACTUALIZACIÓN EN EL MANEJO DE INSULINAS	23 mayo 2012
URGENCIAS	COMO DISMINUIR LA CONTAMINACIÓN EN HEMOCULTIVOS	26 junio 2012
SUBCOMISIÓN	HERIDA CRÓNIC. COMPROMISO DE LA	17 octubre

HERIDAS QUIRÚRGICAS	ENFERMERA EN LA SEGURIDAD DEL PACIENTE	2012
------------------------	---	------

Investigación

Proyectos de investigación

Título	Financiador	Importe Financiación
ACTIVACIÓN INFLAMATORIA EN LOS SÍNDROMES DE COMPRESIÓN RADICULAR; PAPEL DE LOS TOLL-LIKE RECEPTORS (TLR-4) EN LA HERNIA DISCAL LUMBAR	CONVENIO/CONTRATO/ OTROS	15.000,00
ACTIVACIÓN DE LOS LINFOCITOS B EN LA ESCLEROSIS SISTÉMICA (ESCLERODERMIA)	ISCIII	69.420,12
ADAPTACIÓN PSICOLÓGICA EN CÁNCER DE MAMA, SEGÚN EL ESQUEMA DE TRATAMIENTO DE QUIMIOTERAPIA: ADYUVANTE VS NEOADYUVANTE	CONVENIO/CONTRATO/ OTROS	30.000,00
ANÁLISIS COMPARATIVO DEL VALOR DIAGNÓSTICO DE LA ECOGRAFÍA TRANSVAGINAL Y TRANSRECTAL EN EL DIAGNÓSTICO DE SOSPECHA DE AFECTACIÓN DEL TABIQUE RECTOVAGINAL EN PACIENTES AFECTAS DE ENDOMETRIOSIS	CONVENIO/CONTRATO/ OTROS	14.700,00
ANÁLISIS DE LA EXPRESIÓN DE UN PANEL DE MICRO-RNAS (MIRNAS) EN PACIENTES CON CÁNCER DE MAMA Y SU VALOR PRONÓSTICO Y PREDICTIVO DE LA EVOLUCIÓN CLÍNICA	ISCIII	74.415,00
ANÁLISIS DE LA EXPRESIÓN GÉNICA DE IGF-IR Y DE LAS MOLÉCULAS IMPLICADAS EN LAS VÍAS DE SEÑALIZACIÓN MODULADAS POR EL EJE EGFR/IGF-IR: VALOR PRONÓSTICO Y PREDICTIVO DE EVOLUCIÓN Y RESPUESTA AL TRATAMIENTO EN PACIENTES OPERADOS DE CÁNCER DE PULMÓN	CONVENIO/CONTRATO/ OTROS	70.000,00
ANÁLISIS DEL ESTUDIO GENÉTICO EN LAS RECIDIVAS LOCALES DE CÁNCER DE MAMA EN PACIENTES TRATADAS CON CIRUGÍA CONSERVADORA MAS RADIOTERAPIA Y SU VALOR PRONÓSTICO.	CONVENIO/CONTRATO/ OTROS	30.000,00
ANÁLISIS DEL VALOR PRONÓSTICO DE LA EXPRESIÓN DE LOS MARCADORES DE LA FIRMA BIOENERGÉTICA EN EL CARCINOMA BRONCOGÉNICO NO MICROCÍTICO RESECADO	CONVENIO/CONTRATO/ OTROS	17.000,00
ANÁLISIS DIFERENCIAL MEDIANTE ARRAY DE CGH DE LAS ANORMALIDADES CITOGENÉTICAS PRESENTES EN EL TUMOR PRIMARIO VS METASTASIS DE CÁNCER DE MAMA	CONVENIO/CONTRATO/ OTROS	10.000,00
ANÁLISIS POLIMORFISMOS EN PACIENTES CON CÁNCER DE MAMA QUE RECIBEN TRATAMIENTO CON EVEROLIMUS: IMPLICACIÓN EN LA TOXICIDAD Y EFICACIA	CONVENIO/CONTRATO/ OTROS	29.500,00
ANÁLISIS, EN UN MODELO EXPERIMENTAL, DEL MÉTODO DE EVALUACIÓN FUNCIONAL DE LOS INJERTOS PULMONARES PROCEDENTES DE DONANTES EN ASISTOLIA	CONVENIO/CONTRATO/ OTROS	36.400,00
APLICACIÓN DE LA SECUENCIACIÓN DE GENOMAS INDIVIDUALES (SGI) AL ESTUDIO DE LA RESISTENCIA A ANTIRRETROVIRALES EN POBLACIONES MINORITARIAS CELULARES Y PLASMÁTICAS DE PACIENTES INFECTADOS POR VIH-1	CONVENIO/CONTRATO/ OTROS	111.393,50
APLICACIÓN DE LA SECUENCIACIÓN DE GENOMAS INDIVIDUALES A LA DETECCIÓN Y EVOLUCIÓN DE POBLACIONES MINORITARIAS RESISTENTES A ANTIRRETROVIRALES EN INFECCIÓN POR VIH-1	ISCIII	92.202,00
APLICACIÓN TÓPICA DE TACROLIMUS Y MICOFENOLATO MOFETIL PARA PREVENIR EL RECHAZO INMUNE EN UN MODELO PORCINO DE ALOTRASPLANTE FACIAL PARCIAL	ISCIII	74.415,00
APROXIMACIÓN A LA CARCINOGENESIS DEL CÁNCER COLORRECTAL EN EL ADULTO JOVEN: INESTABILIDAD CROMOSÓMICA, INESTABILIDAD DE MICROSATÉLITES, FENOTIPO METILADOR Y MUTACIONES EN KRAS Y BRAF.	ISCIII	165.770,00

ATENCIÓN INICIAL AL TRAUMA GRAVE. UTILIDAD DE LA VIDEO-GRABACIÓN EN LA VALORACIÓN DE LA CALIDAD ASISTENCIAL	CONVENIO/CONTRATO/ OTROS	15.000,00
AUGMENTING PBGD EXPRESSION IN THE LIVER AS A NOVEL GENE THERAPY FOR ACUTE INTERMITTENT PORPHYRIA	UNIÓN EUROPEA	54.533,00
BASES MOLECULARES Y FISIOPATOLOGICAS DE LAS ENFERMEDADES MULTISISTÉMICAS CAUSADAS POR MUTACIONES EN GENES NUCLEARES DEL COMPLEJO III DE LA CADENA RESPIRATORIA MITOCONDRIAL	ISCIII	266.200,00
BIOLOGÍA CELULAR Y FUNCIÓN DE ANKK1 EN EL CEREBRO: RELACION CON EL SISTEMA DOPAMINERGICO Y LA NEUROGENESIS.	ISCIII	130.129,45
BIOMARCADORES DEL PROTEOMA PLASMÁTICO HUMANO EN LA CAQUEXIA ASOCIADA AL CÁNCER	ISCIII	62.315,00
BIOMARCADORES Y ETIOPATOGENIA DE LA ESCLEROSIS LATERAL AMIOTRÓFICA: EXPRESIÓN GÉNICA EN LINFOCITOS DE PACIENTES Y COMPORTAMIENTO DE CÉLULAS MADRE PROCEDENTES DE NEUROEPITELIO OLFATIVO	ISCIII	70.785,00
BIOMECÁNICA DE LESIONES: UNIDAD EN LA VALORACIÓN DEL DAÑO CORPORAL	CONVENIO/CONTRATO/ OTROS	15.000,00
BOSENTÁN EN CIRCULACIÓN UNIVENTRICULAR. ANÁLISIS DE LOS EFECTOS CLÍNICOS Y HEMODINÁMICOS DEL BOSENTÁN EN LOS PACIENTES EN ESTADÍO DE FONTAN	CONVENIO/CONTRATO/ OTROS	9.000,00
BUSQUEDA DE MARCADORES MOLECULARES DEL PROGRESIÓN EN ESCLEROSIS LATERAL AMIOTRÓFICA	CONVENIO/CONTRATO/ OTROS	7.560,00
BÚSQUEDA DE NUEVOS FACTORES DE RIESGO Y MARCADORES BIOLÓGICOS EN LA ENFERMEDAD DE ALZHEIMER Y OTRAS ENFERMEDADES NEURODEGENERATIVAS: POSIBLE APLICACIÓN DIAGNÓSTICA	ISCIII	62.920,00
CÁNCER DE RECTO: VALOR DE LA ECOGRAFÍA ENDORRECTAL (EER) PREOPERATORIA EN LA CIRUGÍA CONSERVADORA DE ESFÍNTERES.	CONVENIO/CONTRATO/ OTROS	11.500,00
CARACTERIZACIÓN ANATOMOCLÍNICA, FAMILIAR Y MOLECULAR DEL CÁNCER COLORRECTAL SINCRÓNICO	CONVENIO/CONTRATO/ OTROS	10.500,00
CARACTERIZACIÓN DE LA COAGULOPATÍA PRIMARIA DEL TRAUMA. COMPARACIÓN CON UN MODELO DE HIPOPERFUSIÓN GRAVE (DONANTE EN ASISTOLIA)	CONVENIO/CONTRATO/ OTROS	14.500,00
CARACTERIZACIÓN DE MIRNAS QUE CONTROLAN EL COMPORTAMIENTO DE LAS CELULAS MADRE TUMORALES DE GLIOMAS DE ALTO GRADO. ANALISIS DE SU EXPRESIÓN COMO POSIBLE FACTOR DIAGNÓSTICO Y/O DE PREDICCIÓN DE LA RESPUESTA A TERAPIA.	CONVENIO/CONTRATO/ OTROS	24.000,00
CARACTERIZACION DEL ESTADO MUTACIONAL DE LOS CARCINOMAS PULMONARES NO MICROCÍTICOS EN EL COMPLEJO HOSPITALARIO UNIVERSITARIO 12 DE OCTUBRE	CONVENIO/CONTRATO/ OTROS	79.000,00
CARACTERIZACION DEL RESERVORIO CELULAR Y DE LA VIREMIA RESIDUAL EN PACIENTES INFECTADOS POR VIH-1 EN TRATAMIENTO SUPRESOR MEDIANTE ULTRASECUENCIACION	ISCIII	93.390,22
CARACTERIZACIÓN FENOTÍPICA, FUNCIONAL Y MOLECULAR DE LINFOCITOS T DOBLE NEGATIVOS EN LA INMUNODEFICIENCIA PRIMARIA DE CD8.	CONVENIO/CONTRATO/ OTROS	25.000,00
CINÉTICA DE PSA PRE-TATAMIENTO VPSA COMO FACTOR PRONÓSTICO INDEPENDIENTE EN CÁNCER DE PRÓSTATA	CONVENIO/CONTRATO/ OTROS	7.000,00
CLOZAPINA EN PRIMEROS BROTES DE ESQUIZOFRENIA COMO POSIBLE TRATAMIENTO PREVENTIVO DEL DETERIORO CEREBRAL Y CLINICO TRA-035	MINISTERIO DE SANIDAD, SERVICIOS SOCIALES E IGUALDAD	368.601,56

COMPARACIÓN DE LA EFICACIA Y SEGURIDAD DE UNA ESTRATEGIA INMUNOGUIADA FRENTE A UNA ESTRATEGIA GUIADA POR VIREMIA EN LA PROFILAXIS DE LA INFECCIÓN POR CITOMEGALOVIRUS EN RECEPTORES SEROPOSITIVOS DE TRASPLANTE DE ÓRGANO SÓLIDO.	CONVENIO/CONTRATO/ OTROS	13.000,00
CONSORCIO DE APOYO A LA INVESTIGACIÓN BIOMÉDICA EN RED (CAIBER)	ISCI	538.687,74
CONSORCIO DE APOYO A LA INVESTIGACIÓN BIOMÉDICA EN RED (CAIBER)	ISCI	151.331,86
CONSTRUCCIÓN DE UN PANEL DE MARCADORES DIAGNÓSTICOS PARA LESIONES MELANOCITICAS Y CARACTERIZACIÓN DE LA EXPRESIÓN DEL ONCOGEN DID EN MELANOMA	ISCI	171.941,00
CONSTRUCCIÓN DE UN PANEL DE MARCADORES DIAGNÓSTICOS PARA LESIONES MELANOCITICAS E IDENTIFICACIÓN DE NUEVA DIANA TERAPEUTICA EN MELANOMA	CONVENIO/CONTRATO/ OTROS	135.000,00
CONVENIO PARA FOMENTAR LA COLABORACION EN ACTIVIDADES DE INVESTIGACION	CONVENIO/CONTRATO/ OTROS	829.400,00
CORRELACIÓN CLÍNICA, HISTOLÓGICA Y GENÓMICA DE LOS TUMORES DE ORIGEN DESCONOCIDO	ISCI	110.110,00
CRIBADO POBLACIONAL DEL CÁNCER COLORRECTAL EN POBLACIÓN DE RIESGO INTERMEDIO: ESTUDIO MULTICÉNTRICO, ALEATORIZADO Y CONTROLADO EN EL QUE SE COMPARA LA PRUEBA DE DETECCIÓN DE SANGRE OCULTA EN HECES MEDIANTE MÉTODO INMUNOLÓGICO Y LA COLONOSCOPIA.	CONVENIO/CONTRATO/ OTROS	13.238,76
DÉFICIT DE VITAMINA D EN DIABÉTICOS Y SU ASOCIACIÓN CON COMPLICACIONES MICROVASCULARES Y MACROVASCULARES Y ENFERMEDAD VASCULAR SUBCLÍNICA	CONVENIO/CONTRATO/ OTROS	15.000,00
DESARROLLO DE HERRAMIENTAS DIAGNOSTICAS Y TERAPEUTICAS PARA INMUNODEFICIENCIAS PRIMARIAS CON ALTA SUSCEPTIBILIDAD A CANCER CAUSADAS POR MUTACIONES DOMINANTES NEGATIVAS	CONVENIO/CONTRATO/ OTROS	20.000,00
DESARROLLO DE PROTOCOLOS DE DIAGNOSTICO MOLECULAR PARA LA ESCLEROSIS LATERAL AMIOTROFICA Y ESTABILIZACION DE UN EQUIPO DE CONSEJO GENETICO	CONVENIO/CONTRATO/ OTROS	30.240,00
DESARROLLO DE UN MODELO DE TRASPLANTE CELULAR EN HÍGADO EN MAMÍFEROS GRANDES: ACONDICIONAMIENTO DEL ÓRGANO RECEPTOR Y EFECTO SOBRE LOS PROCESOS INFLAMATORIOS Y LA INMUNIDAD INNATA	CONVENIO/CONTRATO/ OTROS	19.000,00
DESARROLLO DE UN NUEVO MÉTODO TERAPÉUTICO PARA EL TRATAMIENTO DE ENFERMEDADES NEURODEGENERATIVAS BASADO EN IMPLANTES DE CÉLULAS ENCAPSULADAS	CONVENIO/CONTRATO/ OTROS	40.000,00
DESARROLLO DE UNA NUEVA ESTRATEGIA PARA EL DIAGNÓSTICO GENÉTICO DE ENFEREMEDADES MITOCONDRIALES QUE SON CAUSADAS POR GENES NUCLEARES	ISCI	81.070,00
DESARROLLO INTEGRAL DE LA PLATAFORMA DE TRABAJO COORDINADO PARA LA ASISTENCIA EN INVESTIGACIÓN ONCOLÓGICA EN EL ÁREA SUR DE MADRID (ONCOSUR)	CONVENIO/CONTRATO/ OTROS	100.000,00
DESCUBRIMIENTO Y SELECCIÓN DE BIOMARCADORES DE LA CAQUEXIA ASOCIADA AL CÁNCER, EN EL PROTEOMA PLASMÁTICO HUMANO	CONVENIO/CONTRATO/ OTROS	70.000,00
DETECCIÓN DE DNAEMIA DE VIRUS EPSTEIN BARR (VEB), VIRUS BK Y VIRUS HERPES 8 (VH8) COMO MARCADOR SUBROGADO DEL ESTADO DE INMUNOSUPRESIÓN EN RECEPTORES DE UN TRASPLANTE DE ÓRGANO SÓLIDO	CONVENIO/CONTRATO/ OTROS	21.900,00
DETECCION Y CARACTERIZACION DE MUTACIONES EN PACIENTES PORFIRICOS	CONVENIO/CONTRATO/ OTROS	60.000,00

DETERMINANTES CLÍNICOS Y NEUROBIOLÓGICOS DE SEGUNDOS EPISODIOS DE ESQUIZOFRENIA. ESTUDIO LONGITUDINAL DE PRIMEROS EPISODIOS PSICÓTICOS.	ISCIII	19.690,33
DIAGNÓSTICO TEMPRANO DEL CÁNCER COLORRECTAL: INTEGRACIÓN EFECTIVA ENTRE NIVELES ASISTENCIALES	MINISTERIO DE SANIDAD, SERVICIOS SOCIALES E IGUALDAD	38.741,58
DIAGNÓSTICO Y SEGUIMIENTO DE LAS UVEITIS COMO MANIFESTACIÓN EXTRAARTICULAR ASOCIADA A LAS ESPONDILOARTROPATIAS	CONVENIO/CONTRATO/ OTROS	17.000,00
DONACION Nº 41. DR. RUBIO VALLADOLID-PFIZER	CONVENIO/CONTRATO/ OTROS	27.025,00
EC11-036 CÉLULAS NATURAL KILLER AUTÓLOGAS ACTIVADAS Y EXPANDIDAS PARA EL TRATAMIENTO DEL MIELOMA MÚLTIPLE	MINISTERIO DE SANIDAD, SERVICIOS SOCIALES E IGUALDAD	130.000,00
EC1ESTUDIO FASE III, MULTICÉNTRICO, ALEATORIZADO, ABIERTO, DE GRUPOS PARALELOS PARA COMPARAR LA EFICACIA Y SEGURIDAD DE LA PAUTA PREDNISONA-AC MICOFENÓLICO-CICLOSPORINA FRENTE A PREDNISONA-AC MICOFENÓLICO EN EL TRATAMIENTO DE LAS NEFROPATIAS LÚPICAS TIPO	MINISTERIO DE SANIDAD, SERVICIOS SOCIALES E IGUALDAD	63.886,68
EFFECTO ANTI INFLAMATORIO DE LAS TERAPIAS DOMICILIARIAS EN LA ENFERMEDAD PULMONAR OBSTRUCTIVA CRÓNICA (EPOC)	CONVENIO/CONTRATO/ OTROS	51.000,00
EFFECTO ANTIPROTEINÚRICO DE TRES TIPOS DIFERENTES DE DIURÉTICOS (DIURÉTICOS TIACÍDICOS, DIURÉTICOS TIACÍDICOS MÁS AMILORIDE Y DIURÉTICOS TIPO ESPIRONOLACTONA) EN PACIENTES CON NEFROPATÍAS CRÓNICAS PROTEINÚRICAS	MINISTERIO DE SANIDAD, SERVICIOS SOCIALES E IGUALDAD	75.000,00
EFFECTO DE LA MELATONINA SOBRE EL DESARROLLO DE UROPORFIRIA EN UN MODELO MURINO DE PORFIRIA CUTÁNEA TARDA	ISCIII	87.120,00
EFFECTO FUNDINAL DE BLOQUEAR SELECTIVAMENTE TGF-BETA EN UN MODELO ANIMAL DE ARTRITIS INDUCIDA POR COLAGENO	CONVENIO/CONTRATO/ OTROS	28.000,00
EFFECTO PROTECTOR DE ANTIOXIDANTES SOBRE EL DESARROLLO DE PORFIRIA EN UN MODELO MURINO TRANSGÉNICO CON UNA DEFICIENCIA PARCIAL EN LA UROD	CONVENIO/CONTRATO/ OTROS	15.000,00
EFICACIA Y SEGURIDAD DE LOSARTAN VS ATENOLOL EN LA PREVENCIÓN DE LA DILATACIÓN PROGRESIVA DE LA AORTA EN LA POBLACIÓN DE PACIENTES CON SÍNDROME DE MARFAN	ISCIII	538.450,00
EL REFLEJO DE SOBRESALTO EN PACIENTES CON TRASTORNO POR ANSIEDAD GENERALIZADA (TAG): UN MÉTODO PARA CARACTERIZAR CLINICAMENTE A LOS PACIENTES.- STARTLE RESPONSE IN GENERALIZED ANXIETY DISORDER (GAD): A METHOD FOR CHARACTERIZING GAD PATIENS.	CONVENIO/CONTRATO/ OTROS	63.044,00
ENFERMEDAD MÍNIMA RESIDUAL INMUNOFENOTÍPICA, MOLECULAR, SEROTÍPICA E ICONOGRÁFICA. NUEVAS CLAVES PARA PROFUNDIZAR EN LA DEFINICIÓN DE LA CALIDAD DE LA RESPUESTA AL TRATAMIENTO EN EL MIELOMA MÚLTIPLE	ISCIII	91.960,00
ENFERMEDADES MITOCONDRIALES: ESTRATEGIA MOLECULAR PARA LA CARACTERIZACIÓN FUNCIONAL DE MUTACIONES PATOGENICAS EN ADN MITOCONDRIAL	CONVENIO/CONTRATO/ OTROS	30.000,00
ENSAYO CLÍNICO DE FASE I, ALEATORIZADO, ABIERTO, DE LA ADMINISTRACIÓN SEMANAL DE CARBOPLATINO Y PACLITAXEL, ASOCIADA A PIOGLITAZONA O A HIDROXIUREA, EN EL TRATAMIENTO DE PACIENTES CON TUMORES SÓLIDOS AVANZADOS, Y DE LA EXPLORACIÓN INICIAL DE SU SEGURIDAD	MINISTERIO DE SANIDAD, SERVICIOS SOCIALES E IGUALDAD	328.746,00

ENSAYO CLINICO RANDOMIZADO DOBLE CIEGO DE CARBONATO DE LITIO COMO TERAPIA DE ASOCIACION EN ESCLEROSIS LATERAL AMIOTRÓFICA (FASE IIB)	ISCI	132.495,00
ENVIRONMENTAL EPIDEMIOLOGY OF ESSENTIAL TREMOR	CONVENIO/CONTRATO/ OTROS	59.974,15
EPIGENÉTICA - GNÉTICA DE GENES CANDIDATOS A UN GRUPO DE HIPERTENSIÓN PULMONAR IDEOPÁTICA	CONVENIO/CONTRATO/ OTROS	22.000,00
ESTRATEGIA MOLECULAR PARA CARACTERIZAR LA BASE GENÉTICA DE LOS TRASTORNOS HEREDITARIOS DEL METABOLISMO DEL HIERRO	CONVENIO/CONTRATO/ OTROS	66.000,00
ESTRATEGIA MOLECULAR PARA CARACTERIZAR LA BASE GENÉTICA DE LOS TRASTORNOS HEREDITARIOS DEL METABOLISMO DEL HIERRO.	ISCI	45.980,00
ESTRATEGIA MOLECULAR PARA CARACTERIZAR LA BASE GENÉTICA DE LOS TRASTORNOS HEREDITARIOS DEL METABOLISMO DEL HIERRO.	CONVENIO/CONTRATO/ OTROS	66.150,00
ESTUDIO ALEATORIZADO: VALORACIÓN DEL BENEFICIO DE LOS SUPLEMENTOS NUTRICIONALES CON EPA, EN EL PACIENTE ONCOLÓGICO.	CONVENIO/CONTRATO/ OTROS	8.000,00
ESTUDIO CLINICO-FARMACOCINETICO-BIOLÓGICO DE FASE I CON ESCALADA DE DOSIS DEL LIGANDO DE PPAR Y PLOGITAZONA EN PACIENTES CON TUMORES SOLIDOS AVANZADOS	CONVENIO/CONTRATO/ OTROS	88.211,00
ESTUDIO COMPARATIVO DE LA ANGIOGÉNESIS EN CARCINOMA HEPATOCELULAR, CIRROSIS HEPATICA Y ENFERMEDAD INFLAMATORIA (ARTRITIS REUMATOIDEA)	CONVENIO/CONTRATO/ OTROS	25.000,00
ESTUDIO COMPARATIVO DE LA COMPOSICIÓN INMUNOLÓGICA Y HORMONAL DE LA LECHE HUMANA DONADA SOMETIDA A PASTEURIZACIÓN HTST VERSUS PASTERUIZACIÓN HOLDER	CONVENIO/CONTRATO/ OTROS	18.000,00
ESTUDIO COMPARATIVO DEL DEFICIT COGNITIVO EN ESQUIZOFRENIA Y TRASTORNO BIPOLAR. CORRELACIÓN CON NEUROFISIOLOGÍA, NEUROIMAGEN FUNCIONAL, Y FACTORES GENÉTICOS	ISCI	74.052,00
ESTUDIO COMPARATIVO PROSPECTIVO SOBRE TRATAMIENTO DE LA BACTERIURIA ASINTOMÁTICA EN SUJETOS PORTADORES DE TRASPLANTE RENAL	CONVENIO/CONTRATO/ OTROS	64.000,00
ESTUDIO DE LA CAPACIDAD DE LAS CÉLULAS DE TIPO MESENQUIMAL DE PLACENTA HUMANA COMO VEHÍCULOS CELULARES PARA EL TRANSPORTE DE AGENTES ANTI-CANCERÍGENOS EN UN MODELO ANIMAL DE CARCINOGENESIS MAMARIA	CONVENIO/CONTRATO/ OTROS	48.085,01
ESTUDIO DE LA CAPACIDAD DE LAS CELULAS TIPO MESENQUIMAL DE LA PLACENTA HUMANA COMO VEHICULO PARA EL TRANSPORTE DE ATENTES ANTI-CANCERIGENOS EN UN MODELO ANIMAL DE CARCINOGENESIS MAMARIA	ISCI	31.702,00
ESTUDIO DE LA CAPACIDAD NEUROPROTECTORA DE LAS CÉLULAS EPITELIALES DE LOS PLEXOS COROIDEOS COMO POTENCIAL TERAPIA REGENERATIVA DE LA ENFERMEDAD DE ALZHEIMER	CONVENIO/CONTRATO/ OTROS	99.450,00
ESTUDIO DE LA FIBROSIS HEPÁTICA MEDIANTE ELASTOGRAFIA DE TRANSICIÓN EN LAS HEPATOPATÍAS CRÓNICAS PEDIÁTRICAS: COMPARACIÓN DE LAS SONDAS M Y S	CONVENIO/CONTRATO/ OTROS	31.308,20
ESTUDIO DE LA PREVALENCIA E IMPLICACIÓN DEL VIRUS DEL PAPILOMA HUMANO EN EL CARCINOMA EPIDERMÓIDE DE CUERDA VOCAL	CONVENIO/CONTRATO/ OTROS	26.775,00
ESTUDIO DE LA QUINASA ANKK1 Y SU RELACIÓN CON LA FUNCIÓN DOPAMINÉRGICA EN HUMANOS: EXPRESIÓN EN LINFOCITOS DE SANGRE PERIFÉRICA Y ASOCIACIÓN CON RASGOS NEUROFISIOLÓGICOS DE PSICOPATÍA	ISCI	92.694,47
ESTUDIO DE LA RELACIÓN ENTRE LAS LESIONES VASCULARES RENALES LÚPICAS Y LA RESPUESTA INFLAMATORIA	ISCI	51.425,00

ESTUDIO DE LAS MICROMETÁSTASIS Y SUS APLICACIONES EN EL DIAGNÓSTICO PRECOZ Y EL TRATAMIENTO DE LAS METÁSTASIS TUMORALES	CONVENIO/CONTRATO/ OTROS	52.000,00
ESTUDIO DE LOS EFECTOS DE ARIPIRAZOL SOBRE LA EXPRESIÓN DE ANKK1 EN CEREBRO DE RATÓN. IMPLICACIONES PARA LA INVESTIGACIÓN Y EL TRATAMIENTO DE LA ESQUIZOFRENIA	CONVENIO/CONTRATO/ OTROS	24.000,00
ESTUDIO DE LOS MECANISMOS DE RESISTENCIA AL TRATAMIENTO DE LAS HEPATITIS CRÓNICAS C CON INTERFERÓN Y RIBAVIRINA ASOCIADA A LA RESISTENCIA A LA INSULINA.	CONVENIO/CONTRATO/ OTROS	43.250,00
ESTUDIO DE LOS MECANISMOS POR LOS QUE LA ACTIVIDAD DE LA CADENA RESPIRATORIA MITOCONDRIAL ESTÁ DISMINUIDA EN RATONES CON ENFERMEDAD GRASA DEL HÍGADO NO ALCOHÓLICA Y SU PREVENCIÓN FARMACOLÓGICA.	ISCI	93.494,28
ESTUDIO DE MARCADORES BIOLÓGICOS DE TOLERANCIA AL INJERTO CON APLICABILIDAD CLÍNICA EN EL TRASPLANTE HEPÁTICO.	CONVENIO/CONTRATO/ OTROS	22.000,00
ESTUDIO DE MARCADORES MOLECULARES EN TUMORES DE CELULAS GERMINALES Y ANALISIS DE SU VALOR PRONOSTICO E IMPLICACIONES TERAPEUTICAS	CONVENIO/CONTRATO/ OTROS	98.718,00
ESTUDIO DE SEGUIMIENTO DEL DEFICIT CONGNITBO EN ESQUIZOFRENIA Y TRASTORNO BIPOLAR. CORRELACIÓN CON NEUROFISIOLOGÍA, NEUROIMAGEN FUNCIONAL Y FACTORES GENÉTICOS	CONVENIO/CONTRATO/ OTROS	8.000,00
ESTUDIO DE UN GRUPO DE PACIENTES CON ENFERMEDAD DE PARKINSON AVANZADA, SUBSIDIARIOS DE TRATAMIENTO CON L-DOPA EN INFUSIÓN CONTINUA DUODENAL	CONVENIO/CONTRATO/ OTROS	9.300,00
ESTUDIO DEL GEN FTL EN LOS PACIENTES DIAGNOSTICADOS DE CATARATAS CONGÉNITAS	CONVENIO/CONTRATO/ OTROS	36.000,00
ESTUDIO DEL PAPEL DE LA ALFA SINUCLEINA Y LAS CELULAS MADRE MESENQUIMALES DE PLACENTA EN LA ENFERMEDAD DE PARKINSON, UNA DE LAS DOS ENFERMEDADES NEURODEGENERATIVAS MAS FRECUENTES.	CONVENIO/CONTRATO/ OTROS	8.370,00
ESTUDIO DESCRIPTIVO Y FUNCIONAL DE LA GLICOPROTEINA PODOPLANINA EN LOS FIBROBLASTOS SINOVIALES DE LA ARTRITIS REUMATOIDE	CONVENIO/CONTRATO/ OTROS	60.000,00
ESTUDIO DRECE V (DIETA Y RIESGO DE ENFERMEDAD CARDIOVASCULAR EN ESPAÑA). 20 AÑOS DE SEGUIMIENTO DE UNA COHORTE ESPAÑOLA.	ISCI	247.082,00
ESTUDIO EPIDEMIOLOGICO EXPLORATORIO SOBRE EL INTERES CLÍNICO POTENCIAL DEL USO DE ONCOCARTA® EN PACIENTES CON TUMORES MALIGNOS AVANZADOS NO RESECABLES.	CONVENIO/CONTRATO/ OTROS	23.000,00
ESTUDIO EPIDEMIOLOGICO, LONGITUDINAL, PROSPECTIVO, DE COHORTES, SOBRE LA UTILIDAD DE LOS TRATAMIENTOS ANTIANGIOGENICOS AUTORIZADOS PARA COMERCIALIZACIÓN, EN PACIENTES SIN RESPUESTA VASCULAR PRECOZ AL MISMO	MINISTERIO DE SANIDAD, SERVICIOS SOCIALES E IGUALDAD	100.000,00
ESTUDIO FASE II, PROSPECTIVO, ABIERTO, MULTICÉNTRICO DE GEMCITABINA, OXALIPLATINO Y DEXAMETASONA + RITUXIMAB EN PACIENTES CON LINFOMAS AGRESIVOS (DIFUSO DE CÉLULAS GRANDES B Y DEL MANTO) EN RECAÍDA O DE RESISTENCIA NO SUBSIDIARIOS DE SER SOMETIDOS A QUIMI	CONVENIO/CONTRATO/ OTROS	50.000,00
ESTUDIO FIPSE SOBRE TRASPLANTE HEPÁTICO INFECTADOS POR EL VIH EN ESPAÑA (2009-2011). ESTUDIO GESIDA 45-05	CONVENIO/CONTRATO/ OTROS	27.279,99
ESTUDIO LONGITUDINAL DE ATROFIA CEREBRAL Y PROGRESIÓN CLÍNICA EN PACIENTES CON ESCLEROSIS MÚLTIPLE REMITENTE RECIDIVANTE Y SECUNDARIA PROGRESIVA	CONVENIO/CONTRATO/ OTROS	87.690,00

ESTUDIO LONGITUDINAL DE LA EVOLUCIÓN DEL DAÑO ORGÁNICO (ALBUMINURIA, FILTRADO, GLOMERULAR ESTIMADO Y MASA VENTRICULAR IZQUIERDA) EN PACIENTES CON HIPERTENSIÓN ARTERIAL REFRACTARIA O PSEUDORREFRACTARIA.	CONVENIO/CONTRATO/ OTROS	20.000,00
ESTUDIO MULTICÉNTRICO PARA LA VALIDACIÓN DE LOS BIOMARCADORES DE ELECCIÓN QUE REFLEJEN LA RESPUESTA INDIVIDUAL DE LOS PACIENTES TRASPLANTADOS DE ÓRGANOS SÓLIDOS AL TRATAMIENTO INMUNOSUPRESOR	ISCIII	91.718,00
ESTUDIO MULTICÉNTRICO SOBRE LA CALIDAD DE VIDA DE LOS PACIENTES CON CÁNCER DE PROSTATA DE BAJO RIESGO TRATADOS CON CIRUGÍA, RADIOTERAPIA EXTERNA O BRAQUITERAPIA (CaPCiRaB)	CONVENIO/CONTRATO/ OTROS	31.000,00
ESTUDIO OBSERVACIONAL DE DEPÓSITO DE HIERRO EN SUSTANCIA GRIS PROFUNDA, ATROFIA CEREBRAL Y LESIONES CORTICALES POR RM CRANEAL Y PROGRESIÓN CLÍNICA EN PACIENTES CON ESCLEROSIS MÚLTIPLE REMITENTE RECIDIVANTE	CONVENIO/CONTRATO/ OTROS	40.000,00
ESTUDIO OBSERVACIONAL PROSPECTIVO DE MEDICIÓN DE LA RESPUESTA LINFOCITARIA T ESPECÍFICA FRENTE A CITOMEGALOVIRUS EN RECEPTORES DE TRASPLANTES DE ÓRGANOS SÓLIDO SERONEGATIVOS PARA CMV CON DONANTES SEROPositivos QUE RECIBEN PROFILAXIS ANTIVIRAL UNIVERSAL D	ISCIII	86.515,00
ESTUDIO PARA LA VALIDACIÓN DE UN TEST DE MEDICINA PERSONALIZADA EX VIVO EN MIELOMA MÚLTIPLE.	CONVENIO/CONTRATO/ OTROS	7.550,00
ESTUDIO PROTEÓMICO EN CARCINOMA UROTELIAL INFILTRANTE: ADYUVANCIA Y PATRONES DE RECAÍDA	CONVENIO/CONTRATO/ OTROS	30.000,00
ESTUDIO RADILÓGICO Y MOLECULAR DE LA ANGIOGÉNESIS TUMORAL EN GLIOMAS MEDIANTE BIOPSIA SELECTIVA	ISCIII	103.455,00
ESTUDIO SOBRE LA PRESENCIA DE ECTASIA DURAL Y DOLOR LUMBAR EN PACIENTES CON SÍNDROME DE MARFAN	CONVENIO/CONTRATO/ OTROS	15.000,00
ESTUDIO TRASLACIONAL DE REGENERACIÓN HEPÁTICA DE CÉLULAS MESENQUIMALES DE LA PLACENTA HUMANA EN UN MODELO DE HEPATECTOMÍA PARCIAL	ISCIII	68.062,50
ESTUDIOS PRECLÍNICOS PARA EVALUAR LAS CÉLULAS MESENQUIMALES DE MÉDULA ÓSEA COMO NUEVO AGENTE TERAPÉUTICO JUNTO A NUEVOS FÁRMACOS ANTIMIELOMA	CONVENIO/CONTRATO/ OTROS	6.000,00
EUROPEAN INFORMATION SYSTEM TO MONITOR SHORT AND LONG-TERM MORBIDITY TO IMPROVE QUALITY OF CARE AND PATIENT SAFETY FOR VERY-LOW-BIRTH-WEIGHT INFANTS (EURONEOSTAR)	UNIÓN EUROPEA	10.608,60
EVALUACIÓN DE LOS ERRORES DE PRESCRIPCIÓN MÉDICA EN LA UNIDAD DE CUIDADOS INTENSIVOS PEDIÁTRICOS (UCIP) E IMPACTO DE LA APLICACIÓN DE UN CONJUNTO DE MEDIDAS ORIENTADAS A DISMINUIR SU INCIDENCIA	CONVENIO/CONTRATO/ OTROS	15.000,00
EVALUACIÓN DE UN PROGRAMA DE INTERVENCIÓN TRANSVERSAL EN INSUFICIENCIA CARDÍACA	ISCIII	193.176,50
EVALUACIÓN DEL PAPEL NEUROTROFICO DE PRGF EN MODELOS EN CULTIVOS CELULARES Y EN UN MODELO ANIMAL DE AMILOIDOSIS	CONVENIO/CONTRATO/ OTROS	74.000,00
EVALUACIÓN FUNCIONAL IN VITRO DE MUTACIONES EN GENES SARCOMÉRICOS ASOCIADOS A MIOCARDIOPATÍA HIPERTRÓFICA	CONVENIO/CONTRATO/ OTROS	27.000,00
EVALUACIÓN NEUROCOGNITIVA Y PSICOLÓGICA DE UNA COHORTE DE NIÑOS Y ADOLESCENTES CON INFECCIÓN VIH POR TRANSMISIÓN VERTICAL	CONVENIO/CONTRATO/ OTROS	28.000,00

EVALUACIÓN RETROSPECTIVA DE LA INFORMACIÓN DE 5527 ESTUDIOS HISTOPATOLÓGICOS REALIZADOS EN UNA SERIE DE 1360 TRASPLANTES HEPÁTICOS (AÑOS 1988-2007) EN EL HOSPITAL 12 DE OCTUBRE	CONVENIO/CONTRATO/ OTROS	39.000,00
EVALUACIÓN TEMPRANA DE LA TOLERANCIA EN EL TRASPLANTE HEPÁTICO. INFLUENCIA DEL QUIMERISMO EN LAS DIFERENCIAS DE EXPRESIÓN GÉNICA	CONVENIO/CONTRATO/ OTROS	30.000,00
EVOLUCIÓN DEL DAÑO ORGÁNICO RENAL Y CARDIACO Y DEL PRONÓSTICO CARDIOVASCULAR EN PACIENTES CON HIPERTENSIÓN ARTERIAL REFRECTARIA O PSEUDORREFRECTARIA	ISCI	42.955,00
FACTORES CELULARES Y MODELOS DE INTERVENCIÓN FISIOPATOLÓGICA EN LAS ENFERMEDADES INFLAMATORIAS CRÓNICAS	ISCI	498.399,00
FACTORES DE RIESGO QUE MODIFICAN LA HISTORIA NATURAL DE LA INFECCIÓN POR VHC EN PACIENTES SOMETIDOS A UN TRASPLANTE HEPÁTICO: ESTUDIO CLÍNICO-HISTOLÓGICO Y MODELO DE PREDICCIÓN DE RECURRENCIA DE HEPATITIS GRAVE TRAS EL TRASPLANTE	CONVENIO/CONTRATO/ OTROS	71.400,00
FARMACOGENÓMICA Y SCREENING MOLECULAR EN LINFOMA FOLICULAR: ESTUDIO CON MICRORRAYS DE GENOMA COMPLETO PARA EVALUAR LA TOLERANCIA A FARMACOS E IDENTIFICAR NUEVAS ALTERACIONES GENÉTICAS	CONVENIO/CONTRATO/ OTROS	103.260,00
FENOTIPO Y FUNCIÓN LINFOCITARIOS Y DEFECTOS DE LA CADENA α MUTADA EN LA INMUNODEFICIENCIA HUMANA DE CD8	ISCI	71.390,00
FISIOPATOLOGÍA DE LA ACTIVACIÓN DEL LINFOCITO T	CONVENIO/CONTRATO/ OTROS	24.000,00
FISIOPATOLOGÍA Y GENÉTICA MOLECULAR DE LA QUINA ANKK1, RELACIÓN CON EL RECEPTOR DOPAMINÉRGICO D2, Y SU IMPLICACIÓN EN LA EXPRESIÓN DE RASTOS ANTISOCIALES	ISCI	90.992,00
FUNCIÓN DE AKAP95 EN LOS LINFOCITOS T: IMPLICACIONES EN LA PATOLOGÍA DEL LUPUS ERITEMATOSO SISTÉMICO	ISCI	56.265,00
HETEROGENEIDAD EVOLUTIVA DEL MIELOMA MÚLTIPLE COMO REFLEJO DE RESISTENCIA TUMORAL: PROYECTO BASADO EN DOS ENSAYOS MULTICÉNTRICOS NACIONALES	CONVENIO/CONTRATO/ OTROS	330.442,00
HIPERTENSIÓN PULMONAR EN PACIENTES CON INSUFICIENCIA RENAL CRÓNICA SOMETIDOS A DIALISIS	CONVENIO/CONTRATO/ OTROS	26.000,00
HIPERTENSIÓN PULMONAR SEVERA EN PACIENTES CANDIDATOS A TRASPLANTE CARDIACO ¿PREDICE LA RESPUESTA VASODILADORA AGUDA AL SILDENAFILO LA SUPERVIVENCIA TRAS EL TRASPLANTE?	CONVENIO/CONTRATO/ OTROS	10.000,00
IDENTIFICACIÓN DE FACTORES GENÉTICOS, MECANISMOS INMUNOPATOLÓGICOS Y TERAPIAS INMUNOSUPRESORAS EN LA APARICIÓN Y EVOLUCIÓN DEL RECHAZO CRÓNICO EN EL TRASPLANTE	ISCI	98.010,00
IDENTIFICACIÓN DE LOS MICRORNAS CIRCULANTES EN PACIENTES HIPERTENSOS COMO NUEVOS BIOMARCADORES PREDICTORES DE DAÑO RENAL Y CARDIOVASCULAR ASOCIADOS A LA PRESENCIA DE MICROALBUMINURIA	CONVENIO/CONTRATO/ OTROS	32.000,00
IDENTIFICACIÓN DE MARCADORES DE VALOR DIAGNÓSTICO PRONÓSTICO Y TERAPÉUTICO EN LA ENFERMEDAD NEOPLÁSICA (PROYECTO ONCNOSIS)	CONVENIO/CONTRATO/ OTROS	248.500,00
IDENTIFICACIÓN DE MARCADORES SÉRICOS CON VALOR PREDICTIVO DE RESPUESTA AL TRATAMIENTO ANTIANGIÓGENICO EN EL CÁNCER DE PULMÓN	CONVENIO/CONTRATO/ OTROS	30.000,00
IDENTIFICACIÓN DE NUEVAS ALTERACIONES GENÉTICAS EN CÁNCER DE PULMÓN: POSIBLES DIANAS TERAPÉUTICAS	CONVENIO/CONTRATO/ OTROS	28.000,00

IDENTIFICACION DE NUEVAS VÍAS MOLECULARES IMPLICADAS EN LA FISIOPATOGENIA DE LAS NEOPLASIAS MIELOPROLIFERATIVAS PHI NEGATIVAS	CONVENIO/CONTRATO/ OTROS	30.000,00
IDENTIFICACION DE OBJETIVOS TERAPÉUTICOS Y ANÁLISIS RIESGO/BENEFICIO DE LAS ACTUALES TERAPÉUTICAS INMUNOSUPRESORAS EN LA NEFROPATÍA MEMBRANOSA, GLOMERULOESCLEROSIS FOCAL Y NEFROPATÍA IgA.	ISCI III	70.180,00
IDENTIFICACION Y VALIDACION DE BIOMARCADORES DE ENFERMEDADES	ISCI III	254.319,01
IDENTIFICACION, EXPANSIÓN Y CARACTERIZACIÓN DE CÉLULAS INICIADORAS DE TUMORES EN LÍNEAS CELULARES DE CÁNCER DE PULMÓN	CONVENIO/CONTRATO/ OTROS	25.000,00
IMPACTO CLINICO Y EPIDEMIOLOGÍA MOLECULAR DE LAS INFECCIONES POR STAPHYLOCOCCUS AUREUS RESISTENTE A METICILINA DE ADQUISIÓN COMUNITARIA EN POBACIÓN PEDIÁTRICA: ESTUDIO MULTICENTRICO	ISCI III	93.533,00
IMPACTO DE LA EVOLUCIÓN INMUNOLÓGICA DEL RECEPTOR DE TRASPLANTE DE ÓRGANO SÓLIDO SOBRE LA INCIDENCIA DE COMPLICACIONES INFECCIOSAS POST-TRASPLANTE	CONVENIO/CONTRATO/ OTROS	35.000,00
IMPACTO DE LA SITUACIÓN INMUNOLOGICA DEL RECEPTOR DE TRASPLANTE DE ORGANOS SÓLIDO SOBRE LA INCIDENCIA DE COMPLICACIONES INFECCIOSAS POST-TRASPLANTE.	ISCI III	74.469,45
IMPLANTACION DE UN SISTEMA DE ANALISIS DE DATOS DE PACIENTES CON CANCER COLORRECTAL EN EL SERVICIO DE ONCOLOGIA MEDICA DEL HOSPITAL UNIVERSITARIO 12 DE OCTUBRE	CONVENIO/CONTRATO/ OTROS	99.500,00
IMPLICACIÓN DE FOSFATASAS, FACTORES DE TRANSCRIPCIÓN HEMATOPOYETICOS Y LA VÍA WNT EN LA FISIOPATOGENIA DE LOS SINDROMES MIELOPROLIFERATIVOS CRÓNICOS PHILADELPHIA NEGATIVOS	ISCI III	92.202,00
IMPLICACION DE LAS PROTEÍNAS MITOCONDRIALES Y GLUCOLITICAS EN LA PROGRESIÓN DEL MELANOMA. ESTUDIO MEDIANTE "TISSUE-ARRAYS" (TMA)	CONVENIO/CONTRATO/ OTROS	45.000,00
IMPORTANCIA PRONOSTICA DE LA RESISTENCIA A LA VANCOMICINA EN LA EVOLUCIÓN DE LA BACTERIEMIA	ISCI III	68.062,50
INCORPORACIÓN DE LA PIROSECUENCIACIÓN A LA DETECCIÓN DE POBLACIONES MINORITARIAS DE VIH-1 Y DESARROLLO DE NUEVOS ALGORITMOS DE PREDICCIÓN DE RESISTENCIA GENOTÍPICA EN LA PRÁCTICA CLÍNICA	CONVENIO/CONTRATO/ OTROS	20.000,00
IDENTIFICATION AND CHARACTERIZATION OF NEW NUCLEAR ENCODED.GENES CAUSING MITOCHONDRIAL DISEASES BY FUNTIONAL COMPLEMENTATION OF OXPROS DEFECTS	ISCI III	45.000,00
INFLUENCIA DE LA DIÁLISIS PERITONEAL VERSUS HEMODIÁLISIS SOBRE LA EVOLUCIÓN DEL TRASPLANTE RENAL: ESTUDIO CON RIÑONES PAREADOS DEL MISMO DONANTE	CONVENIO/CONTRATO/ OTROS	25.000,00
INTEGRACIÓN DE LOS DATOS DIAGNÓSTICOS Y CLÍNICOS DE LOS SÍNDROMES LINFOPROLIFERATIVOS DEL HOSPITAL UNIVERSITARIO 12 DE OCTUBRE	CONVENIO/CONTRATO/ OTROS	7.733,05
INTERACCIÓN GENOTIPO-FENOTIPO Y AMBIENTE. APLICACIÓN A UN MODELO PREDICTIO EN PRIMEROS EPISODIOS PSICÓTICOS	ISCI III	48.521,00
INTOLERANCIA HIDROCARBONADA Y DIABETES MELLITUS EN PACIENTES CON TRASPLANTE HEPÁTICO: FACTORES DE RIESGO CLÍNICOS Y BIOQUÍMICOS	CONVENIO/CONTRATO/ OTROS	26.400,00
INVESTIGACIÓN EN ANGIOGÉNESIS	CONVENIO/CONTRATO/ OTROS	10.000,00
INVESTIGACIÓN TRASLACIONAL EN LINFOMAS CUTÁNEOS PRIMAR	ISCI III	94.941,44

INVESTIGACIÓN TRASLACIONAL VINCULADA AL ENSAYO CLÍNICO EORTC 21012: CAELYX EN MONOTERAPIA EN PACIENTES CON LINFOMA CUTÁNEO DE CÉLULAS T	CONVENIO/CONTRATO/ OTROS	24.000,00
IS2010/BMD-2326 INMUNOTHERCAN- "INMUNIDAD TUMORAL E INMUNOTERAPIA DEL CÁNCER"	CAM	31.500,00
LA IMPLICACIÓN DE LAS VÍAS MOLECULARES DEL RECEPTOR DE LINFOCITO T Y JAK/STAT. EN LA PATOGENIA DEL LINFOMA T CUTÁNEO. ESTUDIO DE ULTRASECUENCIACIÓN Y DIANAS TERAPÉUTICAS. FARMACODINÁMICA LBH589	ISCI III	111.078,00
MALTRATO INFANTIL Y ABUSO DE ALCOHOL EN JÓVENES ATENDIDOS EN LA CIUDAD DE MADRID: PATRONES DE PROCESAMIENTO EMOCIONAL DE LAS SEÑALES RELACIONADAS CON EL ALCOHOL.	MINISTERIO DE SANIDAD, SERVICIOS SOCIALES E IGUALDAD	53.659,00
MARCADORES BIOLÓGICOS EN DEPRESIÓN: UN ESTUDIO TRASLACIONAL	CONVENIO/CONTRATO/ OTROS	36.000,00
MARCADORES MOLECULARES PRONÓSTICOS EN EL CARCINOMA DE LENGUA.	CONVENIO/CONTRATO/ OTROS	22.000,00
MECANISMOS DE REGULACION DE LA ACTIVACION DE LINFOCITOS T HUMANOS Y SUS IMPLICACIONES EN LA CITOTOXICIDAD Y LA AUTOINMUNIDAD	ISCI III	64.140,89
MEJORA DE BIOBANCO. HOSPITAL UNIVERSITARIO 12 DE OCTUBRE	CONVENIO/CONTRATO/ OTROS	250.000,00
MEJORA DE LA MONITORIZACIÓN MOLECULAR EN PACIENTES CON LMC. "ESTUDIO MORE"	CONVENIO/CONTRATO/ OTROS	64.800,00
MEJORA DE LA UNIDAD DE APOYO A ENSAYOS CLÍNICOS DEL HOSPITAL UNIVERSITARIO 12 DE OCTUBRE	CONVENIO/CONTRATO/ OTROS	200.000,00
MICRO-MALAS NOTICIAS EN PACIENTES ONCOLÓGICOS EN TRATAMIENTO CON QUIMIOTERAPIA AMBULATORIA	CONVENIO/CONTRATO/ OTROS	10.000,00
MICRO-MALAS NOTICIAS EN PACIENTES ONCOLÓGICOS HOSPITALIZADOS	CONVENIO/CONTRATO/ OTROS	18.900,00
MICROSCOPIO ELECTRÓNICO DE TRANSMISIÓN DE ALTA RESOLUCIÓN	ISCI III	144.099,00
MODELO PREDICTIVO DE VIABILIDAD DE INJERTO HEPÁTICO BASADO EN FACTORES HISTOPATOLÓGICOS, BIOQUÍMICOS E INMUNOLÓGICOS EN DONANTE DE CORAZÓN PARADO TIPO II DE MAASTRICH	CONVENIO/CONTRATO/ OTROS	22.000,00
MODULACIÓN FARMACOLÓGICA DE LA SENSIBILIDAD A LA MANIPULACIÓN HORMONAL EN LÍNEAS CELULARES DE CÁNCER DE MAMA, CON ESPECIAL ÉNFASIS EN LOS ANTAGONISTAS DE IGF-1R	CONVENIO/CONTRATO/ OTROS	36.225,00
MONITORIZACIÓN DE LA RESPUESTA INMUNE MEDIADA POR CÉLULAS EN RECEPTORES DE TRASPLANTE RENAL: UTILIDAD DE UN TEST COMERCIAL ("IMMUKNOW DE CYLEX) EN LA PREDICCIÓN DE COMPLICACIONES INFECCIOSAS POST-TRASPLANTE	CONVENIO/CONTRATO/ OTROS	25.000,00
MONITORIZACIÓN VIROLÓGICA Y LA INVESTIGACIÓN DE LA POSIBLE APARICIÓN DE RESISTENCIAS A ANTI-RETROVIRALES EN EL ESTUDIO KRETA.	CONVENIO/CONTRATO/ OTROS	73.869,72
MUTACIONES EN NSSA-ISDR DEL VIRUS DE LA HEPATITIS C GENOTIPO 1 Y SU RELACIÓN CON LA RESPUESTA A TRATAMIENTO CON INTERFERÓN PEGILADO Y RIBAVIRINA EN PACIENTES TRASPLANTADOS HEPÁTICOS CON HEPATITIS C RECURRENTE	CONVENIO/CONTRATO/ OTROS	30.000,00
NEDICES 2, ESTUDIO BASAL DE UNA COHORTE	ISCI III	104.665,00
NEDICES-2-ICTUS. COHORTE BIOMÉDICA, CERRADA Y DE ORIGEN COMUNITARIO INTEGRADA CON PARTICIPANTES DEL CENTRO DE ESPAÑA. ESTUDIO DE OBSERVACIÓN EN ENFERMEDADES CEREBROVASCULARES	ISCI III	75.625,00

NEFROPATÍA IGA: CORRELACIÓN CLÍNICO-PATOLÓGICA (VALIDACIÓN DE CLASIFICACIÓN DE OXFORD), MARCADORES HISTOLÓGICOS DE PROGRESIÓN Y NUEVOS BIOMARCADORES SÉRICOS.	ISCIII	38.357,00
NEOPLASIAS MIELOPROLIFERATIVAS CRÓNICAS: BÚSQUEDA DE NUEVAS DIANAS TERAPÉUTICAS	CONVENIO/CONTRATO/ OTROS	14.000,00
NEOPLASIAS HEMATOLÓGICAS, TERAPIA APOYADA EN EL DIAGNÓSTICO MOLECULAR	CONVENIO/CONTRATO/ OTROS	75.000,00
NEUROPATÍAS MITOCONDRIALES INFANTILES Y DEL ADULTO: PAPEL DE LA DINÁMICA DE LA RED MITOCONDRIAL	ISCIII	270.798,00
NEUROPROTECCIÓN BASADO EN EL IMPLANTE INTRACEREBRAL DE CÉLULAS EPITELIALES DE PLEXOS COROIDEOS EN UN MODELO MURINO DE AMILOIDOSIS	CONVENIO/CONTRATO/ OTROS	35.000,00
NEUROTREMOR - A NOVEL CONCEPT FOR SUPPORT TO DIAGNOSIS AND REMOTE MANAGEMENT OF TREMOR	UNIÓN EUROPEA	440.880,00
NUEVOS ABORDAJES EN EL ESTUDIO DE LA EVOLUCIÓN DE ÓRGANOS DIANA EN PACIENTES HIPERTENSOS TRATADOS CON BLOQUEANTES DEL SISTEMA RENINA ANGIOTENSINA	ISCIII	78.441,88
OXYGEN CONSUMPTION RATE IN MITOCHONDRIAL DISEASES: FROM CELL CULTURE TO CLINICAL PRACTICE	ISCIII	120.460,00
PAPEL DE LA PROTEINA DE ANCLAJE DE PROTEÍNA QUINASA A AKAP79 EN LA PATOGENESIS DEL LUPUS ERITEMATOSO SISTÉMICO	ISCIII	238.370,00
PAPEL DEL ESTRÉS EN LA INHIBICIÓN DE LA RESPUESTA DE SOBRESALTO DE PACIENTES CON ESQUIZOFRENIA	CONVENIO/CONTRATO/ OTROS	22.324,00
PAPEL DEL FENOTIPO METILADOR EN GRUPOS DEFINIDOS DE CÁNCER COLORRECTAL. ESTUDIO COMPARATIVO E IMPLICACIONES CLÍNICAS	CONVENIO/CONTRATO/ OTROS	45.000,00
PARÁMETROS DE VALORACIÓN DE LA FUNCIÓN HEPÁTICA EN EL POSTOPERATORIO INMEDIATO DEL TRASPLANTE HEPÁTICO CON INJERTO PROCEDENTE DE DONANTE VIVO O INJERTO PARCIAL (SPLIT) DE DONANTE CADÁVER	CONVENIO/CONTRATO/ OTROS	95.000,00
PARICALCITOL EN EL POST-TRASPLANTE RENAL	CONVENIO/CONTRATO/ OTROS	27.000,00
PERFIL DE EXPRESIÓN DE LAS MOLÉCULAS IMPLICADAS EN LA TRANSICIÓN EPITELIO-MESÉNQUIMA (TEM) EN LESIONES MELANOCÍTICAS BENIGNAS, MELANOMAS CONVENCIONALES Y MELANOMAS DESMOPLÁSICOS	ISCIII	62.678,00
PERSONAL DE APOYO AL ESTUDIO DE LA RELACIÓN ENTRE LAS LESIONES VASCULARES RENALES LÚPICAS Y LA RESPUESTA INFLAMATORIA	CONVENIO/CONTRATO/ OTROS	60.000,00
PERSONAL DE APOYO AL PROYECTO DE INVESTIGACIÓN CARACTERIZACIÓN DE MIRNAS QUE CONTROLAN EL COMPORTAMIENTO DE LAS CELULAS MADRE TUMORALES DE GLIOMAS DE ALTO GRADO. ANALISIS DE SU EXPRESIÓN COMO POSIBLE FACTOR DIAGNÓSTICO Y/O DE PREDICCIÓN DE LA RESPUESTA A	CONVENIO/CONTRATO/ OTROS	15.000,00
PERSONALIZED MEDICINE, LOOKING FOR THE BEST PARTNER OF RUXOLITINIB (INCB-018424) IN CHRONIC MYELOPROLIFERATIVE NEOPLAS (CMPN)	CONVENIO/CONTRATO/ OTROS	92.000,00
POPULATION-BASED STUDY OF RISK FACTORS AND BIOLOGICAL MARKERS IN NEURODEGENERATIVE DISORDERS (ALZHEIMER, PARKINSON, ESSENTIAL TREMOR) AND SETTING UP OF AN ADN AND TISSUE BANK (NEDICES-BIODATA PROJECT)	ISCIII	44.000,00
POTENCIACIÓN DE LA IMPLANTACIÓN CELULAR EN EL TRATAMIENTO POR TRASPLANTE CELULAR DE ENFERMEDADES METABOLICAS HEPATICAS MEDIANTE EL BLOQUEO DE LA SEÑALIZACIÓN POR PROTEINAS GI EN ENDOTELIO	ISCIII	87.130,89

PREDICTORES DE LA APARICIÓN DE LESIONES SILENTES O CLÍNICAS CARDIOVASCULARES EN BASE A LA MEDIDA CLÍNICA Y AMBULATORIA DE LA PRESIÓN ARTERIAL	ISCI	82.431,25
PROCESOS PSICOFISIOLÓGICOS IMPLICADOS EN LAS RECAIDAS DE PACIENTES DIAGNOSTICADOS DE TRASTORNO BIPOLAR Y ABUSO/DEPENDENCIA DE ALCOHOL	CONVENIO/CONTRATO/ OTROS	45.022,00
PROGRAMA ATENCIÓN DOMICILIARIA NEUMOLÓGICA EN EPOC	CONVENIO/CONTRATO/ OTROS	45.632,00
PROGRAMA DE FORMACIÓN EN INVESTIGACIÓN CLÍNICA Y TRASLACIONAL	CONVENIO/CONTRATO/ OTROS	151.350,00
PROGRAMA DE FORMACIÓN EN INVESTIGACIÓN CLÍNICA Y TRASLACIONAL EN FASE TEMPRANA	CONVENIO/CONTRATO/ OTROS	35.000,00
PROGRAMA DE MEJORA DE INFRAESTRUCTURAS DE LOS INSTITUTOS DE INVESTIGACIÓN SANITARIA (PROMIIS) II11/00012	ISCI	505.000,00
PROPIEDADES ALERGENICAS DE FRUTOS SECOS SOMETIDOS A TRATAMIENTOS DE AUTOCLAVE Y ALTA PRESIÓN	MINISTERIO DE ECONOMÍA Y COMPETITIVIDAD	169.400,00
PROPUESTA DE ESTUDIO COMPARATIVO DE EFICACIA DE MICALFUNGINA VS FLUCONAZOL EN LA PREVENCIÓN DE LA INFECCIÓN FÚNGICA EN EL TRASPLANTE RENO-PANCRÁTICO.	CONVENIO/CONTRATO/ OTROS	15.000,00
PROYECTO CAPCIRAB. CALIDAD DE VIDA DE LOS PACIENTES CON CÁNCER DE PROSTATA (CAP) DE BAJO RIESGO TRATADOS CON CIRUGÍA (QX), RADIOTERAPIA EXTERNA (RTE) O BRAQUITERAPIA (BT)	CONVENIO/CONTRATO/ OTROS	9.000,00
PROYECTO COHORTE DE PACIENTES CON INFECCIÓN VIH	CONVENIO/CONTRATO/ OTROS	71.000,00
PROYECTO DE GESTIÓN DOLOR AGUDO II	CONVENIO/CONTRATO/ OTROS	14.500,00
PROYECTO DE INVESTIGACIÓN EN TERAPIA DE LAS DISTROFIAS MUSCULARES	CONVENIO/CONTRATO/ OTROS	337.620,00
PSYCHOPHYSIOLOGICAL PARADIGMS PREDICTORS OF RELAPSE IN THE TREATMENT OF ALCOHOL DEPENDENT SUBJECTS	CONVENIO/CONTRATO/ OTROS	40.000,00
PUESTA A PUNTO DE UN PROTOCOLO PARA LA DETERMINACIÓN DE MUTACIONES EN EL ONCOGEN KIT EN PACIENTES CON GIST	CONVENIO/CONTRATO/ OTROS	6.694,00
RD06/0003/0012 - RED DE INVESTIGACIÓN EN INSUFICIENCIA CARDIACA EN ESPAÑA (REDINSCOR)	ISCI	447.250,45
RD06/0008/0011 - RED DE INVESTIGACIÓN EN PATOLOGÍA INFECCIOSA (REIPI)	ISCI	531.439,06
RD06/0020/0076 - RED TEMÁTICA DE INVESTIGACIÓN COOPERATIVA DE CÁNCER (RTICC)	ISCI	374.909,54
RD06/0020/1043 - REDES TEMÁTICAS DE INVESTIGACIÓN COOPERATIVA EN CÁNCER (RTICC)	ISCI	173.857,51
RD08/0072/0039 RED SALUD MATERNO INFANTIL Y DEL DESARROLLO (RED SAMID)	ISCI	144.714,68
RD08/0075/0000 - RED DE INVESTIGACIÓN EN INFLAMACIÓN Y ENFERMEDADES REUMÁTICAS (RIER)	ISCI	748.627,23
RD09/0076/00118 RETICS DE BIOBANCOS	ISCI	365.537,79
REGISTRO PACIENTES CON SOPORTE RESPIRATORIO DOMICILIARIO	CONVENIO/CONTRATO/ OTROS	153.000,00
RENDIMIENTO Y CONTROL DE CALIDAD DEL ESTUDIO HISPATOLÓGICO EN EL PROGRAMA DE TRASPLANTE INTESTINAL DEL HOSPITAL UNIVERSITARIO 12 DE OCTUBRE	CONVENIO/CONTRATO/ OTROS	45.000,00
S2010/BMD-2308 CANNAB - "NEUROFARMACOLOGÍA DEL SISTEMA ENDOCANNABINOIDE: DEL LABORATORIO A LA CLÍNICA"	CAM	5.750,00
S2010/BMD-2316 - COMPLEMENTO "BIOLOGÍA Y FISIOPATOLOGÍA DEL SISTEMA DEL COMPLEMENTO"	CAM	47.750,05
S2010/BMD-2350 RAPHYME - "ARTITIS REUMATOIDE: MECANISMOS FISIOPATOLÓGICOS E IDENTIFICACIÓN DE POSIBLES DIANAS TERAPÉUTICAS"	CAM	40.613,40

S2010/BMD-2351 -NANODENDMED-CM - "NANOSISTEMAS DENDRÍTICOS COMO AGENTES Y VECTORES TERAPEUTICOS EN DISTINTAS APLICACIONES BIOMÉDICAS"	CAM	21.850,00
S2010/BMD-2361 -PRIMPOL- "UNA NUEVA DNA PRIMASA/POLIMERASA CON UN POSIBLE PAPEL EN ENVEJECIMIENTO"	CAM	53.475,00
S2010/BMD-2402 - MITOLAB- "LA MITOCONDRIA Y SU IMPLICACIÓN EN PATOLOGÍA HUMANA"	CAM	12.183,10
S2010/BMD-2422 -AGES- "AMBIENTE Y GENES EN ESQUIZOFRENIA"	CAM	54.021,48
SEGURIDAD Y CALIDAD DE LA LECHE HUMANA DONADA EN EL AMBITO CLÍNICO ASISTENCIAL: ESTUDIO COMPARATIVO DE LAS RECOMENDACIONES INTERNACIONALES SOBRE SU PROCESAMIENTO EN UN SERVICIO DE NEONATOLOGÍA	ISCI	87.120,00
SUPPORT FOR TRAINING AND CAREER DEVELOPMENT OF RESEARCHERS (MARIE CURIE)	UNIÓN EUROPEA	113.313,66
SURVEILLANCE OF CEREBRAL PALSY IN EUROPE: BEST PRACTICE IN MONITORING, UNDERSTANDING INEQUALITY AND DESSEMINATION OF KNOWLEDGE" (SCPE-NET)	UNIÓN EUROPEA	600.000,00
TRATAMIENTO DE LAS ALTERACIONES DE LA FUNCIÓN MITOCONDRIAL EN UN MODELO MURINO DE ENFERMEDAD GRASA DEL HIGADO NO ALCOHÓLICA	CONVENIO/CONTRATO/ OTROS	56.910,00
ULTRASECUENCIADOR DE ALTA CAPACIDAD Y ACCESORIOS Y COMPLEMENTOS (CENTRÍFUGA, BIOANALIZADOR, SERVIDOR O CLUSTERS DE PCS, CABINA PURIFICADORA, CONTADOR DE PARTÍCULAS, 2 TERMOCICLADORES DE 96 POCILLOS, CLUORÍMETRO, FRAGMENTADOR DE DNA)	ISCI	461.250,00
UTILIDAD DE LA DETECCIÓN DE ACIDOS NUCLEICOS MEDIANTE PCR CUANTITATIVA Y DE LA CUANTIFICACION DE GLIOTOXINA EN EL DIAGNOSTICO CLINICO PRECOZ DE LA INFECCION FUNGICA INVASORA EN PACIENTES ONCOHEMATOLOGICOS.	CONVENIO/CONTRATO/ OTROS	73.200,00
UTILIDAD DEL SEGUIMIENTO BIÓPSICO Y DEL ESTUDIO ULTRAESTRUCTURAL EN LOS PACIENTES CON TRASPLANTE INTESTINAL, AISLADO O MULTIVISCERAL, PARA EL CONTROL DE LA FUNCIÓN DEL INJERTO.	CONVENIO/CONTRATO/ OTROS	18.000,00
UTILIZACIÓN DE FISH COMO NUEVA ESTRATEGIA DE ESTUDIO EN LA DETECCIÓN PRECOZ DE RECIDIVAS DEL CÁNCER DE VEJIGA	CONVENIO/CONTRATO/ OTROS	20.000,00
UTILIZACIÓN DE HIBRIDACIÓN IN SITU FLUORESCENTE (FISH) COMO NUEVA ESTRATEGIA DE ESTUDIO EN LA DETECCIÓN PRECOZ DE RECIDIVAS DEL CÁNCER DE VEJIGA I	CONVENIO/CONTRATO/ OTROS	9.000,00
UTILIZACION DE LA TRP EN DEPRESION MAYOR RESISTENTE A FÁRMACOS	CONVENIO/CONTRATO/ OTROS	50.000,00
VALIDACIÓN DE TÉCNICAS DE IHQ Y FIS PARA LA DETERMINACIÓN DEL HER2+EN PACIENTES CON CÁNCER COLORRECTAL	CONVENIO/CONTRATO/ OTROS	13.080,00
VALIDACIÓN DE UN MODELO PRONÓSTICO DE MORTALIDAD TRAS TRAUMATISMO CRANEAL GRAVE	CONVENIO/CONTRATO/ OTROS	10.000,00
VALIDACION DE UNA ESTRATEGIA BASADA EN LA VIGILANCIA DE LA COLONIZACIÓN ENDOLUMINAL DEL CATETER PARA LA PREVENCION DE BACTERIEMIA RELACIONADA CON CATETER EN PACIENTES DE HEMODIALISIS.	CONVENIO/CONTRATO/ OTROS	32.000,00
VALOR DE LA ECOGRAFÍA DOPPLER Y DE LOS MARCADORES SÉRICOS DE ALTERACIÓN PLACENTARIA PARA EL SEGUIMIENTO DE LAS GESTANTES CON LUPUS ERITEMATOSO SISTÉMICO	ISCI	30.734,00

VALOR PRONOSTICO DE LA PCR CUANTITATIVA DE JAK2V617F EN LOS ENFERMOS CON SINDROMES MIELODISPLÁSICOS O MIELOPROLIFERATIVOS PORTADORES DE LA MUTACIÓN JAK2V617F. ESTUDIO DE LA PRECENSA DE LA HAPLOINSUFICIENCIA DEL GEN RIBOSOMAL RPS14 EN PACIENTES CON SINDRO	CONVENIO/CONTRATO/ OTROS	19.800,00
VALOR PRONÓSTICO DEL ECO-DOPPLER EN EL ESTUDIO DE LA DISFUNCIÓN INICIAL DEL INJERTO EN EL TRASPLANTE RENAL	CONVENIO/CONTRATO/ OTROS	55.370,00
VALORACIÓN DE LA HEMODINÁMICA PULMONAR DURANTE EL EJERCICIO EN DIFERENTES FORMAS DE HIPERTENSIÓN PULMONAR	CONVENIO/CONTRATO/ OTROS	31.000,00
VARIACIÓN DE LOS MARCADORES MOLECULARES EN CÁNCER DE MAMA TEMPRANO DE FENOTIPO TRIPLE NEGATIVO DURANTE EL TRATAMIENTO PREOPERATORIO	CONVENIO/CONTRATO/ OTROS	23.000,00
VELOCIDAD Y FASES DEL PROCESAMIENTO DE INFORMACION EN TRAUMATISMOS CRANEOENCEFALICOS: ESTUDIO MEDIANTE TENSOR DE DIFUSIÓN POR RESONANCIA MAGNÉTICA	CONVENIO/CONTRATO/ OTROS	15.000,00
VOLUMETRÍA DEL SANGRADO SUBARACNOIDEO EN LA HSA ESPONTÁNEA: VALOR PRONÓSTICO DEL VOLUMEN1 SANGRADO INTRACRANEAL EN LA HEMORRAGIA SUBARACNOIDEA ESPONÁNEA.	ISCIII	18.150,00

Enfermería

Título	Financiador	Importe Financiación
ESTUDIO MULTICÉNTRICO DE VALIDEZ Y FIABILIDAD DE LA ESCALA DE CONDUCTAS INDICADORAS DE DOLOR ESCID PARA MEDIR EL DOLOR EN PACIENTES CRÍTICOS, NO COMUNICATIVOS Y SOMETIDOS A VENTILACIÓN MECÁNICA	FONDO DE INVESTIGACIÓN SANITARIA EXPEDIENTE PI11-00766	

Publicaciones científicas

Publicaciones	Número total	Factor de impacto*
Artículos Originales (Article)	401	1428,675
Editoriales (Editorial Material)	30	79,555
Revisiones (Review)	39	146,017
Letters	37	89,986
Meeting Abstract	201	1173,393
Abstrac of Published Item	10	2,191
Correction	3	16,617
News Item	2	14,184

*El Factor de Impacto de 2012 no se encuentra disponible, se aplica el de 2011

Gestión económica

Financiación

Capítulo I - Personal	
Gastos sin cuotas	226.337.990,34
Cuotas Seguridad Social	53.307.204,45
TOTAL CAPÍTULO I	279.645.194,79
Capítulo II -Gastos Corrientes	
Compra de bienes corrientes y servicios	196.826.082,22
Actividad Concertada	10.300.005,51
TOTAL CAPÍTULO II	207.126.087,73
Inversiones	
Plan de necesidades	945.629,75
Obras	414.585,05
TOTAL INVERSIONES	1.360.214,80
TOTAL GENERAL	488.131.500,32

Facturación a terceros

	FACTURADO	COBRADO
TOTAL	7.003.231,06	4.580.346,62

Farmacia

COMPRAS	AÑO 2012	% INC 2012/2011
Total adquisiciones directas	89.473.932	-1,9%
1er Grupo mayor gasto ANTICUERPOS MONOCLONALES (L01XC)	8.379.761	-0,8%
2º Grupo mayor gasto INHIBIDORES DE TNF (L04AB)	7.232.310	6,6%
3º Grupo mayor gasto COMBINACIONES DE ANTIRRETROVIRALES (J05AR)	6.812.547	2%
4º Grupo mayor gasto INHIBIDORES DE PROTEASA (J05AE)	6.465.138	38,4%
5º Grupo mayor gasto ANTINEOPLÁSICOS INHIBIDORES DE PROTEINQUINASA (L01XE)	5.567.420	4,6%

Indicadores Farmacoterapéuticos

Coste medio por paciente VIH adulto 8.388 €

Receta

% DDD ara II AE+AP	37,15%
% Nuevos anticoagulantes orales	8,49%
% DDD Omeprazol	74,8%

Otras actividades del hospital

Durante el año 2012, destacan las siguientes iniciativas llevadas a cabo en el Hospital Universitario 12 de Octubre:

APERTURA UNIDADES E INCORPORACIÓN NUEVO EQUIPAMIENTO TECNOLÓGICO:

- Equipo de alta tecnología en Radiología Vascolar.
- Equipo de alta tecnología en Sala de Electrofisiología.
- Apertura de la Unidad de Estudios Clínicos en Fase Temprana de Oncología.

PREMIOS:

- Premio Medical Economics 2012 al centro sanitario público español con mejor gestión e innovación hospitalaria.
- Premio SEMER 2012 de la Sociedad Española de Médicos de Residencias al Servicio de Urgencias de Adultos.
- IX Premio Periodístico de Seguridad Vial de Línea Directa en la categoría de Solidario a la Unidad de Trauma y Emergencias.
- Premio Mejores Ideas 2012 de Diario Médico al programa "nuevas perspectivas en salud mental" del Servicio de Psiquiatría.
- Premio Mejores Ideas 2012 de Diario Médico al programa "Iniciativa para la humanización de la asistencia al parto y la lactancia" del Hospital Materno-Infantil.
- Reconocimiento de la Federación Española de Enfermedades Raras - FEDER- a la Unidad Pediátrica de Enfermedades Raras.
- Finalista al Premio a las Mejores Prácticas e Innovación en Gestión de Calidad en el Servicio Madrileño de Salud.