

MEMORIA 2010 INSTITUTO PSIQUIÁTRICO JOSÉ GERMAIN





Presentación

Área de Influencia

- Marco Físico
- Estructura de la Población

Organigrama

Recursos Humanos

Recursos Materiales

Cartera de Servicios

Actividad Asistencial

- Contrato programa 2010
- Programas Asistenciales

Objetivos de Calidad

- Comisiones Clínicas
- Reclamaciones

Formación Continuada Docencia e Investigación

- Docencia
- Formación Continuada
- Publicaciones
- Presentaciones en reuniones científicas
- Biblioteca

Gestión Económica

- Financiación
- Farmacia

Presentación



En septiembre de 2006, el **Instituto Psiquiátrico José Germain** adquirió un compromiso de mejora continua, enfrentándose al desafío de funcionar según los Principios de la Gestión de Calidad. Para ello y a lo largo de los últimos cuatro años se han emprendido numerosas acciones encaminadas a una mayor eficacia en el funcionamiento global de esta Institución, acomodando su estructura al reto que se plantea en un nuevo contexto de gestión moderna y dirigida a la excelencia en la prestación sanitaria.

El **año 2010** ha supuesto para el Instituto Psiquiátrico un punto y seguido en este avance organizativo donde ha sido propicio el cambio y la mejora continua en un modelo comunitario de Salud Mental, primando las necesidades y expectativas de los pacientes y de sus familiares, así como la participación directa de todos los trabajadores que, desde la profesionalidad y el compromiso con la Misión, Visión y Valores de la Institución, están determinando el desarrollo de una Cultura de la excelencia.

Por todo ello, tras la finalización de los diseños de 9 procesos, incluyendo todos aquellos relacionados, directa o indirectamente, con el paciente. A lo largo de 2010 hemos medido su funcionamiento a través de numerosos indicadores, atendiendo al ciclo PDCA de mejora continua. En el ámbito de la calidad también nos hemos embarcado en la implantación de un Sistema de Gestión de Calidad según la Norma ISO 9001:2008, pretendiendo con ello afianzar todo lo realizado más la certificación a largo plazo de toda la organización, comenzando este año con Admisión, Atención al Paciente y Gestión de la Seguridad que seguro aumentarán la confianza de todos nuestros usuarios.

Además de estas acciones, también se ha producido un significativo aumento de nuestra actividad asistencial, tanto ambulatoria como hospitalaria, más una nueva Unidad de Neuropsicología y la apertura del 7º piso supervisado.

Asimismo y debido a la actual coyuntura económica, nos hemos visto obligados a realizar un nuevo esfuerzo para resultar más eficientes y cumplir con el Contrato Programa 2010, objetivo logrado tras haber racionalizado aún más el gasto.

Evidentemente, todo ello ha sido posible gracias al empeño y profesionalidad de los trabajadores, consiguiendo que cada día nos acerquemos aún más a la Sanidad eficaz, moderna y humana que disfruta la Comunidad de Madrid.

Con la esperanza de que el año 2010 resulte igual de satisfactorio, tan solo quiero reiterar mi agradecimiento y especial orgullo por todo lo conseguido, deseando que el contenido de esta Memoria resulte de su interés y agrado



Presentación

Área de Influencia

- Marco Físico
- Estructura de la Población

Organigrama

Recursos Humanos

Recursos Materiales

Cartera de Servicios

Actividad Asistencial

- Contrato programa 2010
- Programas Asistenciales

Objetivos de Calidad

- Comisiones Clínicas
- Reclamaciones

Formación Continuada Docencia e Investigación

- Docencia
- Formación Continuada
- Publicaciones
- Presentaciones en reuniones científicas
- Biblioteca

Gestión Económica

- Financiación
- Farmacia

Área de Influencia

Marco Físico

El Instituto Psiquiátrico José Germain se encuentra ubicado en el municipio de Leganés, con la mayoría de sus servicios distribuidos en dos grandes fincas.

La finca Santa Isabel, con una superficie de 25.000 m² (construida 12.683 m²) se encuentra ubicada en el municipio de Leganés (Calle Luna, 1). Esta finca contiene varios edificios de diferentes usos. La fachada y entrada antigua se encuentra en la calle Luna, accediéndose al recinto por un portón que conduce a un patio. Desde el jardín del Paseo Colón y desde la calle Isabel la Católica se accede al nuevo espacio rehabilitado en el que se encuentra el nuevo Centro de Salud "Santa Isabel", y a un edificio rehabilitado de finales del siglo XIX en cuya planta baja se encuentra el Hospital de Día (30 plazas), la Biblioteca y la zona de Docencia; y en su primera planta la Administración. Posee otra entrada por el Paseo Colón a dos edificios más: la Unidad de Rehabilitación I (41 camas, edificio de dos plantas construido a finales del siglo XIX y finalizada la última reforma en 2004) y el Centro de Salud Mental (edificio de dos plantas construido en 1946 y reformado en 1988). Asimismo, se dispone de dos nuevos edificios para el Centro Ambulatorio de Tratamiento y Rehabilitación (150 plazas), uno de ellos independiente, y el otro formando parte del que también ocupa el Centro de Salud "Santa Isabel".

La Finca Santa Teresa, con una superficie de 103.500 m² (10.284 m² construidos), se encuentra ubicada en el municipio de Leganés (calle Aragón, s/n). Dentro de la finca se encuentran tres edificios, dos de ellos dedicados a hospitalización de larga y media estancia: la Unidad Residencial (94 camas, edificio de tres plantas construido en 1988) y la Unidad de Rehabilitación II (22 camas) que se ampliará en 16 camas más, en un edificio de dos plantas, construido en los años 20 y reformado en 1990); el tercer edificio, cuya construcción se finalizó en 2005, de una planta, está dedicado a Farmacia, Almacén, Lavandería y Cocina. Además, la finca cuenta con otros pequeños edificios de una planta dedicados a talleres y Centro Agrícola.

También en Leganés, en diversos barrios de la localidad, el Instituto cuenta con 7 viviendas supervisadas (21 camas) y, además, presta su colaboración en el Servicio de Psiquiatría del Hospital Severo Ochoa de Leganés (18 camas de hospitalización breve y atención a la urgencia psiquiátrica).



Presentación

Área de Influencia

- Marco Físico
- Estructura de la Población

Organigrama

Recursos Humanos

Recursos Materiales

Cartera de Servicios

Actividad Asistencial

- Contrato programa 2010
- Programas Asistenciales

Objetivos de Calidad

- Comisiones Clínicas
- Reclamaciones

**Formación Continuada
 Docencia e Investigación**

- Docencia
- Formación Continuada
- Publicaciones
- Presentaciones en reuniones científicas
- Biblioteca

Gestión Económica

- Financiación
- Farmacia

Área de Influencia

Marco Físico



 Instituto Psiquiátrico
 Servicios de Salud Mental
 José Germain
 Comunidad de Madrid





Presentación

Área de Influencia

- Marco Físico
- Estructura de la Población

Organigrama

Recursos Humanos

Recursos Materiales

Cartera de Servicios

Actividad Asistencial

- Contrato programa 2010
- Programas Asistenciales

Objetivos de Calidad

- Comisiones Clínicas
- Reclamaciones

**Formación Continuada
 Docencia e Investigación**

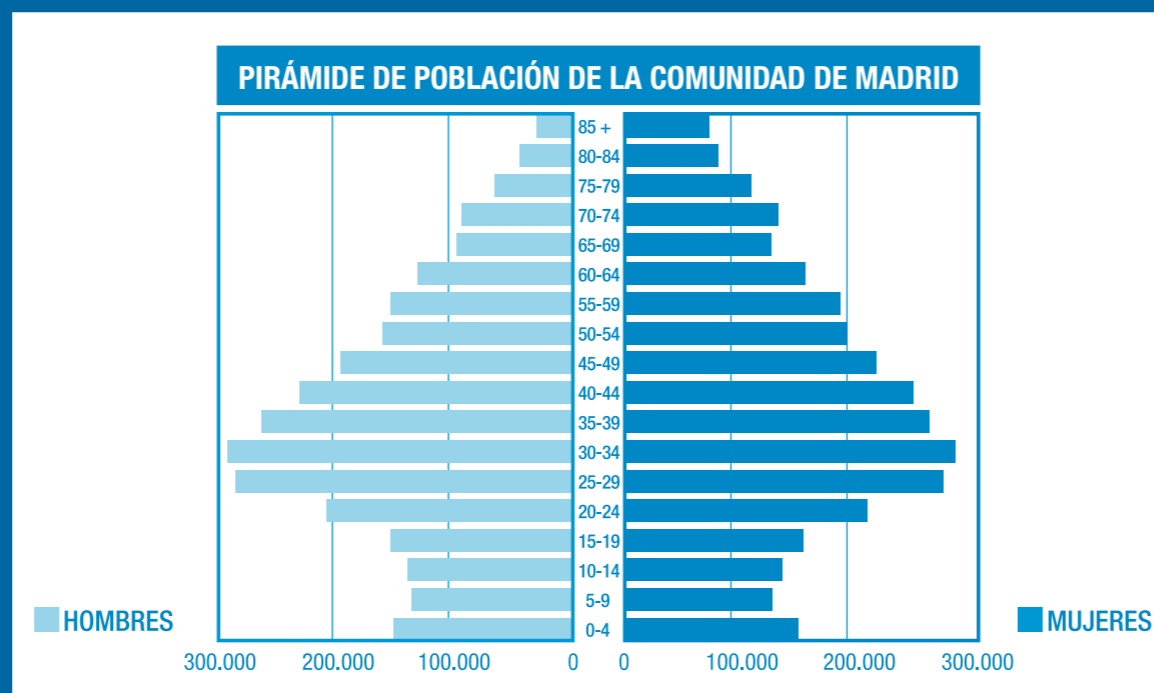
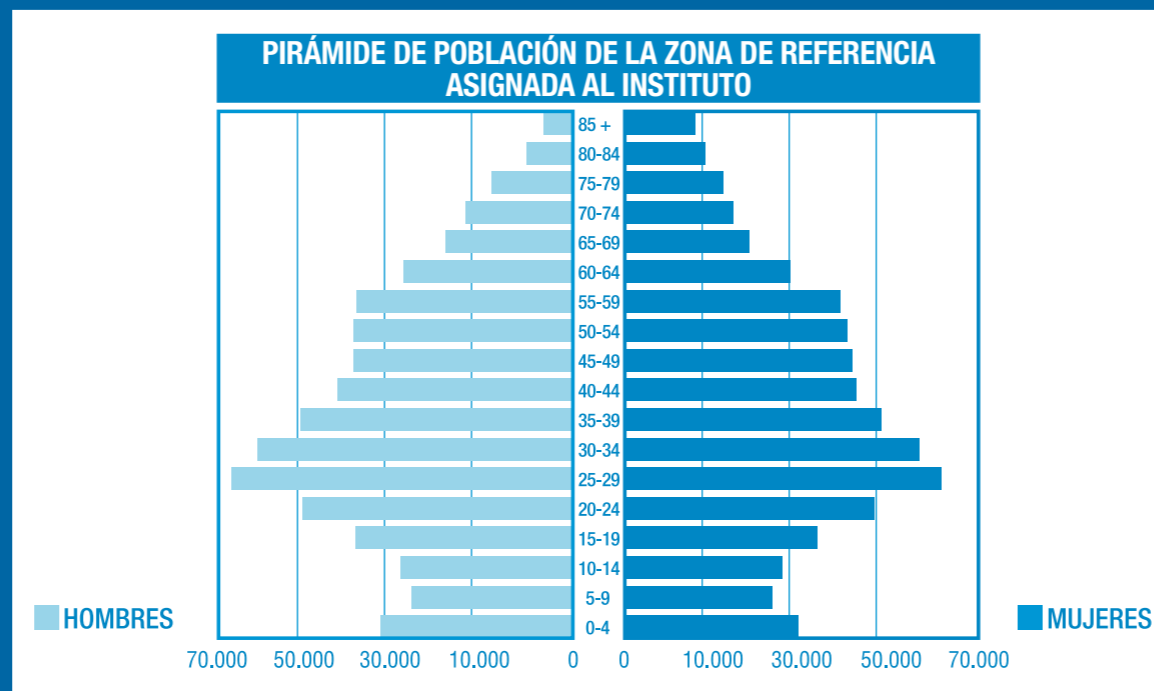
- Docencia
- Formación Continuada
- Publicaciones
- Presentaciones en reuniones científicas
- Biblioteca

Gestión Económica

- Financiación
- Farmacia

Área de Influencia

Estructura de la Población





Presentación

Área de Influencia

- Marco Físico
- Estructura de la Población

Organigrama

Recursos Humanos

Recursos Materiales

Cartera de Servicios

Actividad Asistencial

- Contrato programa 2010
- Programas Asistenciales

Objetivos de Calidad

- Comisiones Clínicas
- Reclamaciones

Formación Continuada Docencia e Investigación

- Docencia
- Formación Continuada
- Publicaciones
- Presentaciones en reuniones científicas
- Biblioteca

Gestión Económica

- Financiación
- Farmacia

Área de Influencia

Estructura de la Población

Población de la zona de referencia asignada

	TOTAL
MÓSTOLES	206.478
- Villaviciosa de Odón	26.475
ALCORCÓN	167.967
NAVALCARNERO	21.584
- Aldea del Fresno	2.457
- Arroyomolinos	13.385
- Cadalso de los Vidrios	2.903
- Cenicientos	2.087
- Chapinería	2.061
- Colmenar del Arroyo	1.376
- El Álamo	7.857
- Navas del Rey	2.529
- Pelayos de la Presa	2.537
- Rozas de Puerto Real	426
- S. Martín de Valdeiglesias	8.048
- Sevilla la Nueva	8.234
- Villa del Prado	6.386

	TOTAL
LEGANÉS	186.066
FUENLABRADA	197.836
- Humanes de Madrid	18.098
- Moraleja de Enmedio	4.712
GETAFE	167.164
PARLA	115.611
- Batres	1.466
- Casarrubuelos	3.062
- Cubas de la Sagra	4.499
- Griñón	9.387
- Pinto	43.501
- Serranillos del Valle	3.417
- Torrejón de la Calzada	6.701
- Torrejón de Velasco	4.049
TOTAL ZONA INFLUENCIA	1.248.791



Presentación

Área de Influencia

- Marco Físico
- Estructura de la Población

Organigrama

Recursos Humanos

Recursos Materiales

Cartera de Servicios

Actividad Asistencial

- Contrato programa 2010
- Programas Asistenciales

Objetivos de Calidad

- Comisiones Clínicas
- Reclamaciones

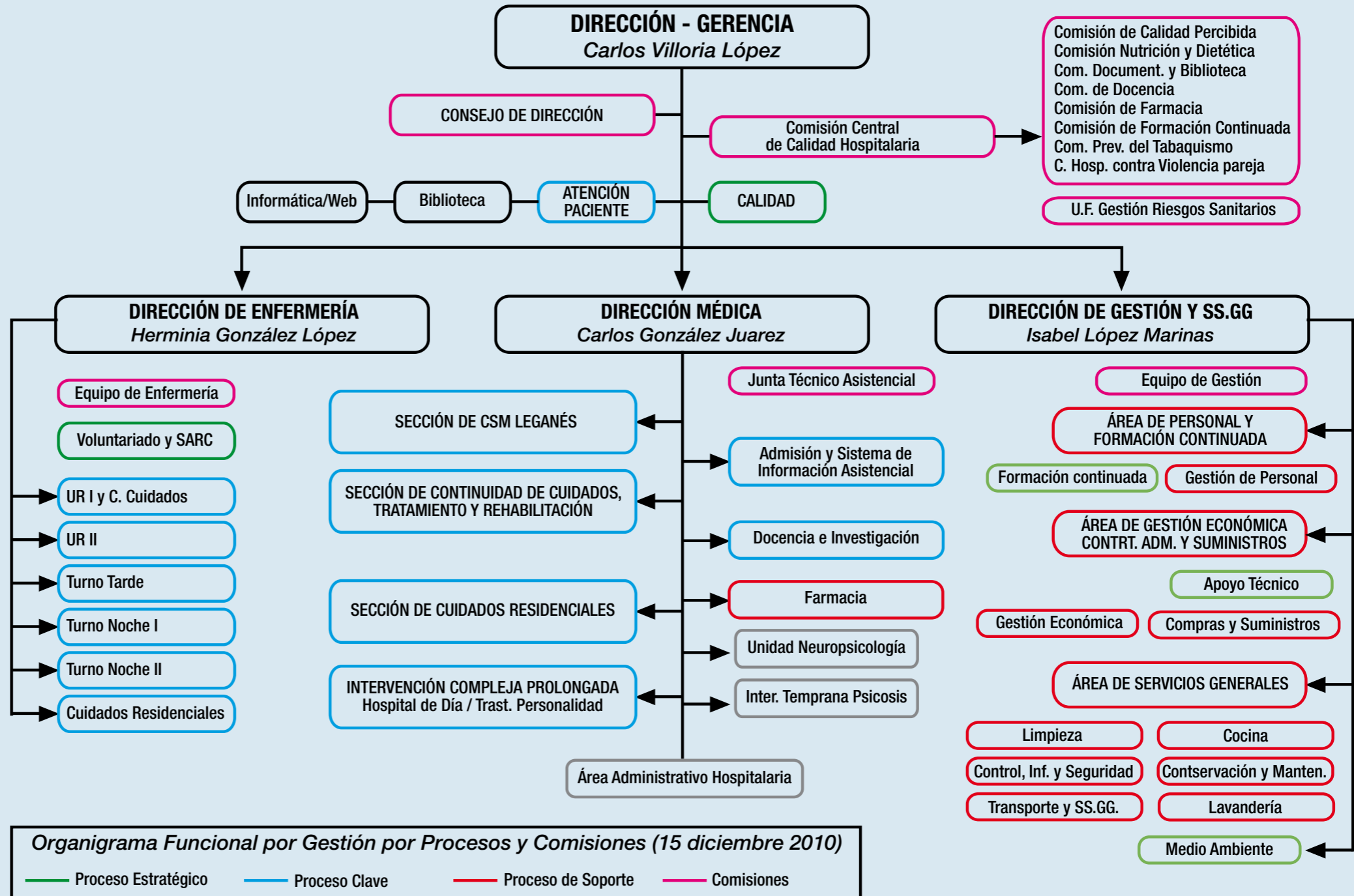
Formación Continuada Docencia e Investigación

- Docencia
- Formación Continuada
- Publicaciones
- Presentaciones en reuniones científicas
- Biblioteca

Gestión Económica

- Financiación
- Farmacia

Organigrama





Presentación

Área de Influencia

- Marco Físico
- Estructura de la Población

Organigrama

Recursos Humanos

Recursos Materiales

Cartera de Servicios

Actividad Asistencial

- Contrato programa 2010
- Programas Asistenciales

Objetivos de Calidad

- Comisiones Clínicas
- Reclamaciones

**Formación Continuada
 Docencia e Investigación**

- Docencia
- Formación Continuada
- Publicaciones
- Presentaciones en reuniones científicas
- Biblioteca

Gestión Económica

- Financiación
- Farmacia

Recursos Humanos

CATEGORÍA PROFESIONAL	AÑOS	
	2009	2010
EQUIPO DIRECTIVO		
Director Gerente	1	1
Director Médico	1	1
Director de Gestión	1	1
Director de Enfermería	1	1
DIVISIÓN MÉDICA		
Facultativos	49	33*
Residentes	23	25
DIVISIÓN MÉDICA		
Enfermeras	41	41
Fisioterapeutas	2	2
Técnicos especialistas	9	9
Auxiliares de Enfermería	89	91
Terapeutas ocupacionales	6	6
Trabajadores sociales	7	7
PERSONAL NO SANITARIO		
Función administrativa	44	44
Hostelería	71	71
Personal de mantenimiento	76	71
TOTAL	421	407



(*) Debido a la adscripción funcional del Centro de Salud Mental de Fuenlabrada al Hospital Universitario de Fuenlabrada.



Presentación

Área de Influencia

- Marco Físico
- Estructura de la Población

Organigrama

Recursos Humanos

Recursos Materiales

Cartera de Servicios

Actividad Asistencial

- Contrato programa 2010
- Programas Asistenciales

Objetivos de Calidad

- Comisiones Clínicas
- Reclamaciones

**Formación Continuada
 Docencia e Investigación**

- Docencia
- Formación Continuada
- Publicaciones
- Presentaciones en reuniones científicas
- Biblioteca

Gestión Económica

- Financiación
- Farmacia

Recursos Materiales

RECURSOS MATERIALES	AÑOS	
	2009	2010
Camas Instaladas		
Hospital	177	180
Camas en funcionamiento		
Hospital	175	178
Locales de consulta en el Hospital	31	18*
Puestos Hospital de Día		
Hospital de Día Psiquiátrico	30	30
Centro de Rehabilitación	120	150

(*) Debido a la adscripción funcional del Centro de Salud Mental de Fuenlabrada al Hospital Universitario de Fuenlabrada.





Presentación

Área de Influencia

- Marco Físico
- Estructura de la Población

Organigrama

Recursos Humanos

Recursos Materiales

Cartera de Servicios

Actividad Asistencial

- Contrato programa 2010
- Programas Asistenciales

Objetivos de Calidad

- Comisiones Clínicas
- Reclamaciones

**Formación Continuada
 Docencia e Investigación**

- Docencia
- Formación Continuada
- Publicaciones
- Presentaciones en reuniones científicas
- Biblioteca

Gestión Económica

- Financiación
- Farmacia

Cartera de Servicios

CARTERA DE SERVICIOS	DISPONIBLES
Farmacia Hospitalaria	Si
Medicina Interna	Si
Psiquiatría	Si





Presentación

Área de Influencia

- Marco Físico
- Estructura de la Población

Organigrama

Recursos Humanos

Recursos Materiales

Cartera de Servicios

Actividad Asistencial

- Contrato programa 2010
- Programas Asistenciales

Objetivos de Calidad

- Comisiones Clínicas
- Reclamaciones

**Formación Continuada
 Docencia e Investigación**

- Docencia
- Formación Continuada
- Publicaciones
- Presentaciones en reuniones científicas
- Biblioteca

Gestión Económica

- Financiación
- Farmacia

Actividad Asistencial



ACTIVIDAD ASISTENCIAL	AÑOS	
	2009	2010
Altas Totales	134	141
Peso Medio	1,4615	1,4522
Ingresos Programados	134	147
Porcentaje altas codificadas	100%	100%

Tratamientos Hospital de Día	AÑOS	
	2009	2010
Psiquiátrico	8.396	10.832

CONSULTAS	1ª Cons	Sucesivas	Total	Suc/Prim	Solicitadas por A.P.	Realizadas para A.P.
Psiquiatría	2.372	25.772	28.504	9,43	3.258	2.732
TOTAL ÁREA MÉDICA	2.372	25.772	28.504	9,43	3.258	2.732



Presentación

Área de Influencia

- Marco Físico
- Estructura de la Población

Organigrama

Recursos Humanos

Recursos Materiales

Cartera de Servicios

Actividad Asistencial

- Contrato programa 2010
- Programas Asistenciales

Objetivos de Calidad

- Comisiones Clínicas
- Reclamaciones

**Formación Continuada
 Docencia e Investigación**

- Docencia
- Formación Continuada
- Publicaciones
- Presentaciones en reuniones científicas
- Biblioteca

Gestión Económica

- Financiación
- Farmacia

Actividad Asistencial

Contrato Programa 2010

HOSPITALIZACIÓN

	2007	2008	2009	2010	Variación	Objetivo	Desviación
Altas totales	80	112	134	138	2,99%	134	2,99%
Peso medio	1,4432	1,5547	1,4615	1,4522	-0,64%	1,4615	-0,64%
UCHs	115,46	174,13	195,84	200,40	2,33%	195	2,77%
IEMA	2,84	0,79	0,73				
% Codificación	100,00%	96,12%	100,00%	100,00%	0,00%	100,00%	

CONSULTAS EXTERNAS

	2007	2008	2009	2010	Variación	Objetivo	Desviación
Primeras consultas	2.556	2.576	2.777	2.732	-1,62%	2.770	-1,37%
Consultas sucesivas	22.649	22.500	22.117	25.772	16,53%	22.000	17,15%
Relación sucesivas/primeras	8,86	8,73	7,96	9,43	18,45%		

HOSPITALIZACIÓN PARCIAL PACIENTES AMBULATORIOS

	2007	2008	2009	2010	Variación	Objetivo	Desviación
C.A.T.R. ambulatorio			3.851	5.686	47,65%	4.900	16,04%
Hospital de día			4.545	5.044	10,98%	4.600	9,65%
Unidad de Neuropsicología				102			
Total			8.396	10.832	29,01%	9.500	12,95%

PRIMERAS CONSULTAS

	Solicitadas	Atendidas
Leganés	3.258	2.732



Presentación

Área de Influencia

- Marco Físico
- Estructura de la Población

Organigrama

Recursos Humanos

Recursos Materiales

Cartera de Servicios

Actividad Asistencial

- Contrato programa 2010
- Programas Asistenciales

Objetivos de Calidad

- Comisiones Clínicas
- Reclamaciones

**Formación Continuada
 Docencia e Investigación**

- Docencia
- Formación Continuada
- Publicaciones
- Presentaciones en reuniones científicas
- Biblioteca

Gestión Económica

- Financiación
- Farmacia

Actividad Asistencial

Contrato Programa 2010

LISTA DE ESPERA-Pacientes

	2007	2008	2009	2010	Variación	Objetivo
Leganés	278	296	245	226	-7,76%	
Pacientes>40 días			80	71	-11,25%	0

LISTA DE ESPERA-Demora máxima

	2007	2008	2009	2010	Variación	Objetivo	Desviación
Leganés	48	34	36	34	-5,56%	40	-15,00%

FARMACIA - Consumo por estancia

	2007	2008	2009	2010	Variación
Consumo € / Estancia	6,89 €	8,08 €	7,05 €	6,43 €	-8,76%

HOSPITALIZACIÓN REHABILITACIÓN+PISOS

	2007	2008	2009	2010	Variación
Altas totales	76	83	105	91	-13,33%
% Ocupación	92,28%	90,35%	90,63%	91,65%	1,12%



Presentación

Área de Influencia

- Marco Físico
- Estructura de la Población

Organigrama

Recursos Humanos

Recursos Materiales

Cartera de Servicios

Actividad Asistencial

- Contrato programa 2010
- Programas Asistenciales

Objetivos de Calidad

- Comisiones Clínicas
- Reclamaciones

**Formación Continuada
 Docencia e Investigación**

- Docencia
- Formación Continuada
- Publicaciones
- Presentaciones en reuniones científicas
- Biblioteca

Gestión Económica

- Financiación
- Farmacia

Actividad Asistencial

Contrato Programa 2010

HOSPITALIZACIÓN RESIDENCIAL

Acumulado a 31 de diciembre	2007	2008	2009	2010	Variación
Altas totales	1	1	29	50	72,41%
% Ocupación	97,78%	97,51%	97,58%	97,20%	-0,39%

HOSPITAL DE DÍA

	2007	2008	2009	2010	Variación	Objetivo	Desviación
TOTAL	3.577	4.265	4.545	5.044	10,98%	4.600	9,65%

CENTRO AMBULATORIO DE TRATAMIENTO Y REHABILITACIÓN

	2007	2008	2009	2010	Variación	Objetivo	Desviación
TOTAL	22.519	21.443	21.759	24.731	13,66%	25.556	-3,23%

ATENCIÓN AMBULATORIA LEGANÉS

	2006	2007	2008	2009	Variación	Objetivo	Desviación
Primeras consultas	2.556	2.576	2.777	2.732	-1,62%	2.770	-1,37%
Consultas sucesivas	22.649	22.500	22.117	25.772	16,53%	22.000	17,15%
Relación sucesivas/primeras	8,86	8,73	7,96	9,43	18,45%		



Presentación

Área de Influencia

- Marco Físico
- Estructura de la Población

Organigrama

Recursos Humanos

Recursos Materiales

Cartera de Servicios

Actividad Asistencial

- Contrato programa 2010
- Programas Asistenciales

Objetivos de Calidad

- Comisiones Clínicas
- Reclamaciones

Formación Continuada Docencia e Investigación

- Docencia
- Formación Continuada
- Publicaciones
- Presentaciones en reuniones científicas
- Biblioteca

Gestión Económica

- Financiación
- Farmacia

Actividad Asistencial

Programas Asistenciales

• ATENCIÓN AMBULATORIA

LEGANÉS

El Centro de Salud Mental de Leganés es un dispositivo más de la red asistencial que conforma el Instituto Psiquiátrico José Germain. En él se atiende toda la demanda de Salud Mental, derivada fundamentalmente por los Servicios Sanitarios del distrito, Servicios Sociales, Escolares, Judiciales y otros. Las prestaciones son de carácter ambulatorio.

Está ubicado en el centro de Leganés y tiene fácil acceso. Se integra en el conjunto de edificios del antiguo y transformado Hospital Psiquiátrico. Con arquitectura renovada fue inaugurado en 1.991. Es un edificio de dos plantas, con una luminosa y amplia nave central donde tienen salida los 33 espacios del edificio, 16 en planta baja y 17 en la 1ª planta, a la que se accede por dos escaleras. Tiene dos puertas al exterior, una principal con salida a la vía urbana y otra que abre al jardín interior, compartido con el resto de edificios.

Durante el año 2010 se han mantenido las coordinaciones con los 9 centros de primaria del distrito de Leganés. Las coordinaciones han tenido una periodicidad bimensual / trimestral y se han cubierto al 100%.

• HOSPITAL DE DÍA

La característica diferencial del hospital de día es la utilización del medio terapéutico como herramienta de trabajo, lo que podría definirse como la utilización terapéutica de la vida en la que está sumergido el paciente: determinadas pautas relacionales contribuyen al mantenimiento de la enfermedad mental y es posible modificarlas mediante intervenciones adecuadas. Para ello es fundamental la creación y mantenimiento de un ambiente suficientemente tolerante y seguro como para que permita tanto la puesta en evidencia de las pautas relacionales habituales disfuncionales como el ensayo de otras nuevas, más adaptativas.





Presentación

Área de Influencia

- Marco Físico
- Estructura de la Población

Organigrama

Recursos Humanos

Recursos Materiales

Cartera de Servicios

Actividad Asistencial

- Contrato programa 2010
- Programas Asistenciales

Objetivos de Calidad

- Comisiones Clínicas
- Reclamaciones

Formación Continuada Docencia e Investigación

- Docencia
- Formación Continuada
- Publicaciones
- Presentaciones en reuniones científicas
- Biblioteca

Gestión Económica

- Financiación
- Farmacia

Actividad Asistencial

Programas Asistenciales

• DISPOSITIVOS DE TRATAMIENTO Y REHABILITACIÓN

Los Dispositivos de Tratamiento y Rehabilitación se componen de dos unidades hospitalarias y un centro ambulatorio. Son recursos asistenciales que tienen como objetivo la rehabilitación de enfermos mentales con discapacidades psicosociales. Las unidades hospitalarias dan cobertura a las antiguas áreas sanitarias 8, 9 y 10; y el centro ambulatorio a Leganés y Fuenlabrada.

Las unidades hospitalarias de tratamiento y rehabilitación:

El Programa de Rehabilitación cuenta con dos unidades hospitalarias de rehabilitación: la Unidad de Rehabilitación 1 (UR1) y la Unidad de Rehabilitación 2 (UR2).

Las unidades de rehabilitación disponen de 61 camas (40 la UR1 y 22 la UR2). Atienden, fundamentalmente, a pacientes psiquiátricos con sintomatología severa y persistente, mayores de 18 años, que precisan de un alojamiento supervisado y continuado durante un tiempo limitado, mientras siguen un proceso de rehabilitación.

La procedencia del ingreso en una unidad u otra se determinará en la reunión de presentación del caso entre el equipo responsables del tratamiento en el Centro de Salud Mental y el de los dispositivos de rehabilitación. Fundamentalmente dependerá de las características clínicas que presente el paciente en el momento de la derivación.

Con la finalidad de optimizar la eficacia del plan de rehabilitación de cada paciente y durante el curso de la intervención, éstos podrán ser trasladados de una unidad a otra siempre que las características de la misma favorezcan el proceso del tratamiento. En estos casos, la decisión será tomada con el acuerdo de los responsables del caso en el centro de salud mental.

En la distribución de las camas por servicios de salud mental, se sigue el criterio de distribución poblacional, adjudicando número de plazas por distrito.

Los pacientes siguen un programa de tratamiento altamente estructurado que se centra en las siguientes líneas de intervención: 1) estabilización sintomatológica; 2) establecimiento de niveles mínimos de competencia y desarrollo de habilidades de autocuidado y autonomía básica (higiene, vestido, alimentación, sueño, manejo del dinero, utilización del transporte, autoadministración de la medicación, comunicación interpersonal, actividades de ocio); 3) tratamiento de las conductas disruptivas; y 4) trabajo con familias e integración del paciente a su entorno comunitario. El proceso de rehabilitación se complementa con el desarrollo en el Centro de Rehabilitación de las actividades de rehabilitación que figuran en el plan individualizado de cada paciente.

El centro ambulatorio de tratamiento y rehabilitación:

Constituye el eje coordinador de los programas específicos de rehabilitación. En el Centro Ambulatorio de Tratamiento y Rehabilitación se realiza el proceso de evaluación y se elabora el plan individualizado de rehabilitación para cada paciente. Los pacientes ingresados en las unidades hospitalarias de rehabilitación acuden diariamente al Centro Ambulatorio para realizar las actividades grupales de rehabilitación que figuran en su plan individualizado.



Presentación

Área de Influencia

- Marco Físico
- Estructura de la Población

Organigrama

Recursos Humanos

Recursos Materiales

Cartera de Servicios

Actividad Asistencial

- Contrato programa 2010
- Programas Asistenciales

Objetivos de Calidad

- Comisiones Clínicas
- Reclamaciones

Formación Continuada Docencia e Investigación

- Docencia
- Formación Continuada
- Publicaciones
- Presentaciones en reuniones científicas
- Biblioteca

Gestión Económica

- Financiación
- Farmacia

Actividad Asistencial

Programas Asistenciales

• UNIDAD RESIDENCIAL

La unidad residencial ofrece atención y residencia a personas dependientes, no válidas por causas psíquicas que por presentar un alto nivel de discapacidad o deterioro necesitan un alto grado de cuidados, habiendo agotado sus posibilidades terapéuticas en otros programas más normalizados.



Presentación

Área de Influencia

- Marco Físico
- Estructura de la Población

Organigrama

Recursos Humanos

Recursos Materiales

Cartera de Servicios

Actividad Asistencial

- Contrato programa 2010
- Programas Asistenciales

Objetivos de Calidad

- Comisiones Clínicas
- Reclamaciones

**Formación Continuada
Docencia e Investigación**

- Docencia
- Formación Continuada
- Publicaciones
- Presentaciones en reuniones científicas
- Biblioteca

Gestión Económica

- Financiación
- Farmacia

Objetivos de Calidad

Comisiones clínicas y órganos de participación



NOMBRE COMISIÓN	INTEGRANTES
<p>COMISIÓN CENTRAL DE CALIDAD HOSPITALARIA</p>	<p>Director-Gerente (Pte.) Coordinadora de Calidad Director Médico Directora de Enfermería Director de Gestión Jefes de Sección Asistencial Jefes de Sección de Gestión y SS.GG. Atención al Paciente Presidente de la UFGRS Presidentes de Comisiones Propietarios de Procesos</p>
<p>UNIDAD FUNCIONAL DE GESTIÓN DE RIESGOS SANITARIOS</p>	<p>Dña. Carolina Cabrera (Pta.) Enfermero/a (Dña. Yolanda Redondo) Responsable de At. al Paciente Psiquiatra (Dña. María González) Médico Internista (Dña. Carmen Leal) Farmacéutica (Dña. Rosa Provencio)</p>
<p>JUNTA TÉCNICO ASISTENCIAL</p>	<p>Director Médico (Pte.) Directora de Enfermería Atención al Paciente D. Manuel Esteban D. Eduardo Balbo D. Gonzalo Monedero D. José Diéguez Dña. M^a Ángeles Sanz Dña. María Serrano Dña. Nadia Rodríguez Dña. Eva Arévalo</p>



Presentación

Área de Influencia

- Marco Físico
- Estructura de la Población

Organigrama

Recursos Humanos

Recursos Materiales

Cartera de Servicios

Actividad Asistencial

- Contrato programa 2010
- Programas Asistenciales

Objetivos de Calidad

- Comisiones Clínicas
- Reclamaciones

**Formación Continuada
 Docencia e Investigación**

- Docencia
- Formación Continuada
- Publicaciones
- Presentaciones en reuniones científicas
- Biblioteca

Gestión Económica

- Financiación
- Farmacia

Objetivos de Calidad

Comisiones clínicas y órganos de participación

NOMBRE COMISIÓN	INTEGRANTES
COMISIÓN DE DOCUMENTACIÓN CLÍNICA	Responsable de Documentación Clínica Administrativo – (Dña. M ^a Teresa Vadillo) Facultativo – (Dña. Lisi Amaya) Enfermero/a – (Dña. M ^a Ángeles Sanz) D. Andrés Blanco de la calle Dña. Vanesa Corella Dña. Rodrigo Lanilla Dña. Cristina Mouriño Sánchez
COMISIÓN DE FARMACIA	Director Médico Farmacéutica - (Dña. Rosa Provencio) Facultativo – (D. Manuel Esteban) Enfermero/a – (Dña. Yolanda Redondo) Dña. Sandra Pacheco Cantero Dña. Lara Kehrmann Dña. Raquel Tierno Patiño Dña. Tania Izquierdo Rentería
COMISIÓN DE FORMACIÓN CONTINUADA	Jefe de Sección de Personal Jefe de Estudios Coord. de Formación Continuada Representante del Comité de Empresa D. José Manuel García Trancón D. Santiago García San Martín Dña. Esther Villatobas Yubero
COMISIÓN CONTRA LA VIOLENCIA DE PAREJA	Jefe de Sección de At. Ambulatoria Psicólogo/a Infantil – (Dña. Concepción Sendín) Trabajador/a Social – (Dña. Margarita Molano) Psiquiatra propuesto por la Oficina de Salud Mental (D. Juan Alday Muñoz) Dña. Lucía Herranz Rodríguez Dña. María González Hidalgo



Presentación

Área de Influencia

- Marco Físico
- Estructura de la Población

Organigrama

Recursos Humanos

Recursos Materiales

Cartera de Servicios

Actividad Asistencial

- Contrato programa 2010
- Programas Asistenciales

Objetivos de Calidad

- Comisiones Clínicas
- Reclamaciones

**Formación Continuada
 Docencia e Investigación**

- Docencia
- Formación Continuada
- Publicaciones
- Presentaciones en reuniones científicas
- Biblioteca

Gestión Económica

- Financiación
- Farmacia

Objetivos de Calidad

Comisiones clínicas y órganos de participación

NOMBRE COMISIÓN	INTEGRANTES
COMISIÓN PARA LA PREVENCIÓN DEL TABAQUISMO	Directora de Enfermería Psiquiatra – (D. Gonzalo Monedero) Médico Internista – (Dña. Carmen Leal) Enfermero/a - (D. José Luis Trillo) Dña. Yolanda Redondo Menor D. José Manuel García Trancón Dña. Cristina Marqués Arias Dña. Juana Rodríguez Herrera
COMISIÓN DE NUTRICIÓN Y DIETÉTICA	Jefe de Sección de la Ud. Residencial Nutricionista (Dña. Tamara Tovar) Enfermero/a de la Unidad Residencial – (Dña. Cristina Cerquella) Enfermero/a de la Unidad de Rehabilitación – (D. Antonio Morales) Jefe de Cocina – (D. Luis Miguel Fernández) Dña. Sonia Martínez Albarsanz Dña. Ana M ^a Gómez Juárez
COMISIÓN DE CALIDAD PERCIBIDA	Director Médico Directora de Enfermería Coordinadora de Calidad Responsable de Atención al Paciente Jefe de Sección de At. Ambulatoria Dña. M ^a del Pilar Famoso Pérez D. Manuel Esteban Fernández Dña. Ángela Castillo Ruiz D. Ananías Pastor Martínez D. Juan A Sánchez – Residente invitado



Presentación

Área de Influencia

- Marco Físico
- Estructura de la Población

Organigrama

Recursos Humanos

Recursos Materiales

Cartera de Servicios

Actividad Asistencial

- Contrato programa 2010
- Programas Asistenciales

Objetivos de Calidad

- Comisiones Clínicas
- Reclamaciones

**Formación Continuada
 Docencia e Investigación**

- Docencia
- Formación Continuada
- Publicaciones
- Presentaciones en reuniones científicas
- Biblioteca

Gestión Económica

- Financiación
- Farmacia

Objetivos de Calidad

Comisiones clínicas y órganos de participación

NOMBRE COMISIÓN	INTEGRANTES
COMISIÓN DE DOCENCIA	Jefe de Estudios MIR/PIR Tutor de especialidad de psiquiatría de Leganés – (Dña. Raquel Tierno Patiño) Tutora especialidad de psiquiatría de Fuenlabrada – (Dña. Eva Alonso) Tutora de especialidad de psic. clínica de Leganés – (Dña. Esther de Grado) Tutora de especialidad de psic. clínica de Fuenlabrada – (Dña. Teresa Benito) Representante del personal adm. – (Dña. Mercedes Palacios) Representante Agencia Laín Entralgo (Dña. Cristina Mouriño Sánchez) Representantes tutores Hospital de Día – (Dña. Yolanda Espina) Representante de tutores CSM Leganés – (D. José Diéguez) Tutora Hospital Fuenlabrada – (Dña. Sonia Fernández Morante) Tutor del Hospital Severo Ochoa – (D. Juan Alday Muñoz) Representante tutoras Programa Infantil de Leganés – (Dña. Camino Diez Diez) Representante Unidad de Rehabilitación – (Dña. Teodosia Sobrino) Representante tutores de Programa de Infantil de Fuenlabrada – (Dña. Paloma Vázquez) Representante PIR – (Dña. Anna Balagué) Representante PIR – (Dña. Estrella Munilla) Representante MIR – (D. Alvaro Múzquiz) Representante MIR – (D. Pablo Molina)



Presentación

Área de Influencia

- Marco Físico
- Estructura de la Población

Organigrama

Recursos Humanos

Recursos Materiales

Cartera de Servicios

Actividad Asistencial

- Contrato programa 2010
- Programas Asistenciales

Objetivos de Calidad

- Comisiones Clínicas
- Reclamaciones

**Formación Continuada
 Docencia e Investigación**

- Docencia
- Formación Continuada
- Publicaciones
- Presentaciones en reuniones científicas
- Biblioteca

Gestión Económica

- Financiación
- Farmacia

Reclamaciones



PROCESO A LAS RECLAMACIONES ESCRITAS

Tiempo de tramitación inicial de las reclamaciones escritas	1,15 días
Tiempo de respuesta del responsable de la unidad o propietario del proceso a las reclamaciones escritas	3,9 días
Tiempo de resolución de las reclamaciones escritas	7,25 días
Índice de Calidad en la resolución de las reclamaciones escritas	8,5
Porcentaje de reclamaciones incluidas en CESTRACK	100%

UNIDAD	TOTAL
Unidad de Rehabilitación 2	24
Unidad de Rehabilitación 1	30
CSM Leganés	9
Unidad Residencial	17
Hospital de Día	4
TOTAL	84



Presentación

Área de Influencia

- Marco Físico
- Estructura de la Población

Organigrama

Recursos Humanos

Recursos Materiales

Cartera de Servicios

Actividad Asistencial

- Contrato programa 2010
- Programas Asistenciales

Objetivos de Calidad

- Comisiones Clínicas
- Reclamaciones

**Formación Continuada
 Docencia e Investigación**

- Docencia
- Formación Continuada
- Publicaciones
- Presentaciones en reuniones científicas
- Biblioteca

Gestión Económica

- Financiación
- Farmacia

Reclamaciones clasificadas por motivo

MOTIVO	Nº Absoluto	Porcentaje	Acumulado anual
Accisibilidad	1	1,19	1
Atentado a la Integridad Física o Moral	3	3,57	3
Citaciones	5	5,95	5
Cocina	3	3,57	3
Demora en la Asistencia	2	2,38	2
Desacuerdo con Organización y Normas	11	13,10	11
Disconformidad con la Asistencia	10	11,90	10
Extravío o Desaparición de Documentos u Objetos	7	8,33	7
Habitabilidad	5	5,95	5
Información General	1	1,19	1
Lencería	12	14,29	12
Libre Elección de Profesional Sanitario o Centro	5	5,95	5
Limpieza	3	3,57	3
Recursos Materiales	3	3,57	13
Trato Personal	84	100,00	3
TOTAL	84	100,00	



Presentación

Área de Influencia

- Marco Físico
- Estructura de la Población

Organigrama

Recursos Humanos

Recursos Materiales

Cartera de Servicios

Actividad Asistencial

- Contrato programa 2010
- Programas Asistenciales

Objetivos de Calidad

- Comisiones Clínicas
- Reclamaciones

**Formación Continuada
 Docencia e Investigación**

- Docencia
- Formación Continuada
- Publicaciones
- Presentaciones en reuniones científicas
- Biblioteca

Gestión Económica

- Financiación
- Farmacia

Formación Continuada

Docencia e Investigación

DOCENCIA

El programa docente para atención especializada que se lleva a cabo en el Instituto es elaborado en coordinación con el Hospital Universitario de Getafe.

Las actividades docentes están dirigidas a la formación de los MIR y PIR y a la formación continuada de los profesionales de plantilla de las distintas áreas. Con tal fin se organizan y tienen lugar sesiones clínicas así como cursos, seminarios y ciclos de conferencias que abarcan una gran diversidad de contenidos, desde los fundamentos históricos de la especialidad, la semiología, la clínica psiquiátrica clásica, las diversas modalidades de tratamientos biológicos y psicoterapéuticos, hasta las bases de organización y trabajo de la psiquiatría comunitaria.

El programa de formación de Residentes se ocupa de la formación de: residentes de psiquiatría (16 adscritos a este Instituto, 8 al Hospital de Getafe -en colaboración con su Comisión de Docencia-, y residentes de otras instituciones que efectúan rotaciones por programas de este Instituto por periodos de meses), residentes de psicología clínica (10 de este Instituto, y 2 del Hospital de Getafe, en colaboración con su Comisión de Docencia, y temporalmente, procedentes de otras instituciones), y residentes de enfermería en salud mental (3 enfermeros por año). Se colabora también en la formación de los médicos de familia (6 de ellos rotan cada año por el Centro de Salud Mental de Leganés), profesionales de enfermería (que realizan sus prácticas en todos nuestros dispositivos asistenciales) y trabajadores sociales.





Presentación

Área de Influencia

- Marco Físico
- Estructura de la Población

Organigrama

Recursos Humanos

Recursos Materiales

Cartera de Servicios

Actividad Asistencial

- Contrato programa 2010
- Programas Asistenciales

Objetivos de Calidad

- Comisiones Clínicas
- Reclamaciones

Formación Continuada

Docencia e Investigación

- Docencia
- Formación Continuada
- Publicaciones
- Presentaciones en reuniones científicas
- Biblioteca

Gestión Económica

- Financiación
- Farmacia

Formación Continuada

Docencia y Formación Continuada · Sesiones clínicas: 3 al mes. · Sesiones bibliográficas: 1 al mes.

ACTIVIDADES DOCENTES (A)	Nº participantes	Nº Horas	Eval.	Acredit.
Diseño de los subprocesos del proceso de continuidad de cuidados y rehabilitación. Herramientas avanzadas para la mejora de la gestión procesos.	20	21	8,00	X
Tratamiento y cuidados de enfermería en patologías psiquiátricas resistentes.	22	21	7,20	X
Herramientas para la mejora de procesos asistenciales. Proceso de cuidados residenciales.	18	14	5,50	X
Bioética en la práctica clínica en salud mental	15	14	7,30	X
Prevención Cuaternaria En Salud Mental E Indicación De No Tratamiento	20	10	7,40	X
Patología somática crónica en psicogeriatría.Cuidados de enfermería	25	25	7,30	X
Intervención del equipo de auxiliares de enfermería en el proceso de tratamiento y rehabilitación del trastorno mental grave	15	11	8,00	X
Intervención del equipo de diplomados sanitarios en el proceso de tratamiento y rehabilitación del trastorno mental grave	15	11	8,00	X
Intervención del equipo asistencial multidisciplinario en el proceso de tratamiento y rehabilitación psicosocial del trastorno mental grave	30	10	8,20	X
Terapia interpersonal de la depresión	20	14	8,30	X
Psicoterapia Dinámica Breve	15	21	7,20	X
Introducción a la acreditación de actividades de formación continuada en el SNS	18	8	7,40	X
La expresión facial en el contexto psicoterapéutico	20	5,5		X
TOTAL	253	180		



Presentación

Área de Influencia

- Marco Físico
- Estructura de la Población

Organigrama

Recursos Humanos

Recursos Materiales

Cartera de Servicios

Actividad Asistencial

- Contrato programa 2010
- Programas Asistenciales

Objetivos de Calidad

- Comisiones Clínicas
- Reclamaciones

Formación Continuada

Docencia e Investigación

- Docencia
- Formación Continuada
- Publicaciones
- Presentaciones en reuniones científicas
- Biblioteca

Gestión Económica

- Financiación
- Farmacia

Formación Continuada

Publicaciones

- Alday J. Cuando el mareo no quita la pena. En VVAA. Más de una década de mirzapina. Casos clínicos. Trastorno depresivo mayor y síntomas somáticos. Adalia; Madrid 2010.
- Blanco A, Navarro D, Pastor A. Evaluación funcional y diseño del plan individualizado de rehabilitación. En Pastor A, Blanco A, Navarro D (coord.). Manual de Rehabilitación del Trastorno Mental Grave. Editorial Síntesis. Madrid 2010.
- Cabrera C. (coord). Guía del Trastorno Límite de la Personalidad (Guía para el profesional). Servicio Madrileño de Salud; mADRID 2010.
- Cabrera C. Sistema nervioso. En Villa Alcázar LF (coord.). Medimecum. Guía de terapia farmacológica. Adis; Madrid 2010.
- Fernández-Liria A, Rodríguez-Vega B, Ortiz-Sánchez D, Baldor I, González-Juárez C. Effectiveness of a structured training program in psychotherapeutic skills used in clinical interviews for psychiatry and clinical psychology residents. *Psychotherapy Research* 2010; 20 (1): 113 — 121.
- Ortiz Lobo A, Garcia Moratalla B, Lozano Serrano C, Mata Ruiz I, Rodriguez Salvanés F. Conditions that do not reach the threshold for mental disorder in Spanish psychiatric outpatients: prevalence, treatment and management. *International Journal Social Psychiatry*. Published online before print April 29, 2010, doi: 10.1177/0020764010368616 *Int J Soc Psychiatry* April 29, 2010.
- Pastor A, Blanco A, Navarro D (coord.). Manual de Rehabilitación del Trastorno Mental Grave. Editorial Síntesis. Madrid 2010.
- Pastor A, Mouriño C, Pérez MJ. Resistencia al tratamiento. En Pastor A, Blanco A, Navarro D (coord.). Manual de Rehabilitación del Trastorno Mental Grave. Editorial Síntesis. Madrid 2010.





Presentación

Área de Influencia

- Marco Físico
- Estructura de la Población

Organigrama

Recursos Humanos

Recursos Materiales

Cartera de Servicios

Actividad Asistencial

- Contrato programa 2010
- Programas Asistenciales

Objetivos de Calidad

- Comisiones Clínicas
- Reclamaciones

Formación Continuada Docencia e Investigación

- Docencia
- Formación Continuada
- Publicaciones
- Presentaciones en reuniones científicas
- Biblioteca

Gestión Económica

- Financiación
- Farmacia

Formación Continuada

Publicaciones

- Pastor A, Pérez E, Gisbert C. Trastorno límite de la personalidad. Intervención en habilidades psicosociales. En Pastor A, Blanco A, Navarro D (coord.). Manual de Rehabilitación del Trastorno Mental Grave. Editorial Síntesis. Madrid 2010.
- Pastor A, Pradana ML, Carrasco O, Vehil L. El estado de la evaluación en rehabilitación psicosocial en España. Primeras aproximaciones. En Fernández JA, Touriño R, Benítez N, Abelleira C (coord), Evaluación en rehabilitación psicosocial. FEARP. Valladolid 2010.
- Sánchez Alfonso J. “Acerca de la necesidad de incluir profesionales de enfermería en las mini-residencias de salud mental”. Rev Presencia 2010 Ene-Jun.; 6(11). Disponible en: <http://www.index-f.com/presencia/n11/p7521.php>
- Sánchez Alfonso J. “Efectividad de una intervención enfermera cognitivo conductual para disminuir el estrés en los profesionales sanitarios de los dispositivos de emergencias extrahospitalarias del SUMMA 112. NURE Inv. [Revista en Internet] 2010 Mar-Abr.; 7(45). http://www.fuden.es/FICHEROS_ADMINISTRADOR/INV_NURE/proyectonatalia.pdf



Presentación

Área de Influencia

- Marco Físico
- Estructura de la Población

Organigrama

Recursos Humanos

Recursos Materiales

Cartera de Servicios

Actividad Asistencial

- Contrato programa 2010
- Programas Asistenciales

Objetivos de Calidad

- Comisiones Clínicas
- Reclamaciones

Formación Continuada

Docencia e Investigación

- Docencia
- Formación Continuada
- Publicaciones
- Presentaciones en reuniones científicas
- Biblioteca

Gestión Económica

- Financiación
- Farmacia

Formación Continuada

Presentaciones en reuniones científicas

- Cabrera Ortega C, Tierno Patiño R, De Grado González E, Almazán E, Corrella V. Tratamiento integral de pacientes con trastorno grave de la personalidad y el grupo psicoeducativo familiar. Congreso Nacional de Psiquiatría. Barcelona 18 al 23 de Octubre del 2010.
- Cabrera Ortega C, Tierno Patiño R, De Grado González E, Almazán E, Balagué A, Múzquiz A. Tratamiento grupal de pacientes con trastorno grave de la personalidad. Congreso Nacional de Psiquiatría. Barcelona 18 al 23 de Octubre del 2010.
- Cabrera Ortega C. Algunas aportaciones teóricas sobre la regresión en las instituciones. La clínica de la regresión en los procesos institucionales. XIX Simposium La regresión en el proceso psicoanalítico. Asociación Psicoanalítica de Madrid. Madrid 27 y el 28 de Noviembre del 2010.
- Cabrera Ortega C. Programas específicos para el tratamiento ambulatorio intensivo de pacientes con trastornos de la personalidad. VIII Congreso Nacional de Trastornos de la Personalidad. Madrid 16 al 18 de Junio del 2010.
- Cabrera Ortega C. Red de Salud Mental y tratamiento del trastorno grave de la personalidad.
- Pastor A. Estudios sobre instrumentos de evaluación en rehabilitación psicosocial utilizados en el Estado Español. XXIII Jornadas de la AEN. Palma de Mallorca 2010.
- Pastor A. Intervención integral en pacientes que presentan resistencia al tratamiento. 1ª Jornada de investigación en rehabilitación psicosocial. Ciempozuelos, Madrid 2010.
- Sánchez Alfonso J. Grupo psicoeducativo para la promoción de la actividad física en una unidad de larga estancia. En XXVII Congreso Nacional de Enfermería de Salud Mental: Cuidados en Salud Mental desde una Dimensión Positiva; Logroño 2010.



Presentación

Área de Influencia

- Marco Físico
- Estructura de la Población

Organigrama

Recursos Humanos

Recursos Materiales

Cartera de Servicios

Actividad Asistencial

- Contrato programa 2010
- Programas Asistenciales

Objetivos de Calidad

- Comisiones Clínicas
- Reclamaciones

Formación Continuada

Docencia e Investigación

- Docencia
- Formación Continuada
- Publicaciones
- Presentaciones en reuniones científicas
- Biblioteca

Gestión Económica

- Financiación
- Farmacia

Formación Continuada

Presentaciones en reuniones científicas

- Sánchez Alfonso J. Propuestas de Cuidados de Salud Mental en la Miniresidencias. En 6º Foro Enfermeras de Salud Mental de la Comunidad de Madrid. Investigación y Desarrollo Profesional. Madrid 6-7 Octubre de 2010.
- Saurim S, Vázquez de la Torre P, Pérez E. Estudio descriptivo de la patología mental en niños y adolescentes que acuden por primera vez al CSM de Fuenlabrada del 2005 al 2009. XXIII Congreso Nacional de SEPYPNA. La psicoterapia: más allá del síntoma. Madrid, octubre 2010.
- Tierno Patiño R, De Grado González E, Cabrera Ortega C, Almazán E, Corella V, Múzquiz A. Vicisitudes de un grupo de pacientes con trastorno de la personalidad 3 años después de su puesta en marcha. XXIII Jornadas Nacionales de la AEN. Palma de Mallorca, 10-12 de Junio del 2010.
- Tierno Patiño R, De Grado González E, Cabrera Ortega C, Almazán E, Balagué A, Múzquiz A. Experiencia con un grupo psicoeducativo multifamiliar de pacientes con trastornos graves de la personalidad. VIII Congreso Nacional de Trastornos de la Personalidad. Madrid 16 al 18 de Junio del 2010.
- Tierno Patiño R, De Grado González E, Cabrera Ortega C, Almazán E, Balagué A, Corrella V. Resultados clínicos del tratamiento de un grupo dialéctico-conductual de pacientes con trastorno grave de la personalidad. VIII Congreso Nacional de Trastornos de la Personalidad. Madrid 16 al 18 de Junio del 2010.



Presentación

Área de Influencia

- Marco Físico
- Estructura de la Población

Organigrama

Recursos Humanos

Recursos Materiales

Cartera de Servicios

Actividad Asistencial

- Contrato programa 2010
- Programas Asistenciales

Objetivos de Calidad

- Comisiones Clínicas
- Reclamaciones

Formación Continuada

Docencia e Investigación

- Docencia
- Formación Continuada
- Publicaciones
- Presentaciones en reuniones científicas
- Biblioteca

Gestión Económica

- Financiación
- Farmacia

Formación Continuada

Biblioteca

Creada en 1.986, es la biblioteca de temas de salud mental del Instituto Psiquiátrico José Germain. En su interior se encuentra depositado en archivo histórico de historia clínicas. Está situada en c/ Luna, 1. 28911 – Leganés y funciona de lunes a viernes, de 9 a 15hs. La admisión es con autorización previa.

Disciplinas: Ciencias relacionadas con la Salud Mental. Los fondos cuentan con más de 1.000 volúmenes y 40 suscripciones a las más importantes revistas científicas.

Servicios:

- Sala de lectura con capacidad para 10 personas.
- Préstamo de libros.
- Fotocopia de artículos de revistas.
- Boletín informativo bimestral.
- Localización y petición de artículos a otras bibliotecas incluidas en el Catálogo Colectivo de Publicaciones Periódicas de Bibliotecas de Ciencias de la Salud de la Comunidad de Madrid y en el catálogo nacional.





Presentación

Área de Influencia

- Marco Físico
- Estructura de la Población

Organigrama

Recursos Humanos

Recursos Materiales

Cartera de Servicios

Actividad Asistencial

- Contrato programa 2010
- Programas Asistenciales

Objetivos de Calidad

- Comisiones Clínicas
- Reclamaciones

**Formación Continuada
 Docencia e Investigación**

- Docencia
- Formación Continuada
- Publicaciones
- Presentaciones en reuniones científicas
- Biblioteca

Gestión Económica

- Financiación
- Farmacia

Gestión Económica

Financiación

Capítulo I- Personal	
TOTAL CAPÍTULO I	15.908.038
Capítulo II-Gastos Corrientes	
TOTAL CAPÍTULO II	2.703.703
Capítulo VI-Inversiones	
TOTAL CAPÍTULO VI	157.125
TOTAL	18.768.866



EVOLUCIÓN DEL PRESUPUESTO 2005 / 2010

	2005	2006	2007	2008	2009	2010
CAPÍTULO I	14.157.815	14.425.148	16.200.020	16.430.890	16.410.009,82	15.908.038
CAPÍTULO II	2.339.751	2.316.860	2.628.997	2.772.188	2.642.628,59	2.703.703
CAPÍTULO IV	1.469.068	824.635	721.859	867.745	167.579,49	157.125
TOTALES	17.966.634	17.566.643	19.550.876	20.070.823	19.114.002,80	18.768.866



Presentación

Área de Influencia

- Marco Físico
- Estructura de la Población

Organigrama

Recursos Humanos

Recursos Materiales

Cartera de Servicios

Actividad Asistencial

- Contrato programa 2010
- Programas Asistenciales

Objetivos de Calidad

- Comisiones Clínicas
- Reclamaciones

Formación Continuada Docencia e Investigación

- Docencia
- Formación Continuada
- Publicaciones
- Presentaciones en reuniones científicas
- Biblioteca

Gestión Económica

- Financiación
- Farmacia

Gestión Económica

Farmacia

Dentro del marco de la atención al paciente de salud mental, el Servicio de Farmacia ha centrado su actividad durante el año 2010 en las áreas de gestión, dispensación y distribución, elaboración e información de medicamentos y productos sanitarios. A más largo plazo su objetivo será la integración en el equipo asistencial, desarrollando tareas de atención farmacéutica en el paciente psiquiátrico.

Para cada una de las áreas anteriormente mencionadas se han recogido mensualmente los indicadores establecidos en el programa de garantía de calidad del Servicio. Asimismo se ha hecho un seguimiento de los Objetivos Estratégicos de Farmacia, mediante los indicadores propuestos en el Contrato de Gestión 2010.



MEDICAMENTOS	
Adquisiciones	339.352
Consumo total	350.828
Antipsicóticos típicos	9.347
Antipsicóticos atípicos	197.892
Antidepresivos	4.701
Antiepilépticos	7.718
Ttº Obstrucción vías respiratorias	13.509
Nutrición artificial	29.365
PRODUCTOS SANITARIOS	
Adquisiciones	80.260
Consumo total	82.444

	MEDICAMENTOS	PRODUCTOS SANITARIO	CONSUMO POR ESTANCIA (€)
U. Rehabilitación 1	66.605	8.255	4,73 €
U. Rehabilitación 2	63.439	11.411	8,96 €
U. Residencial	209.868	61.449	6,29 €
Total	350.828	82.444	6,43 €