

Memoria 2011

SERVICIO: UNIDAD ASISTENCIAL DE PSIQUIATRÍA Y SALUD MENTAL

Índice

Presentación

Contacto y ubicación

Organigrama

Recursos Humanos

Recursos Materiales

Sistemas de información

Servicios de apoyo

Objetivos de gestión asistencial

Actividad Asistencial

Calidad

Formación Continuada

Investigación

Presentación

En el Plan Estratégico de Salud Mental de la Comunidad de Madrid 2010-2014, se recogía como objetivo general nº 1 “la integración de los recursos ambulatorios de atención a la Salud Mental en el conjunto de prestaciones de atención especializada del Servicio Madrileño de Salud”. Esto se ha concretado en enero de 2010 con la adscripción funcional a la Gerencia del Hospital Universitario La Paz, de los CSM de Tetuán, de Fuencarral y de Colmenar Viejo, y del CRP S Enrique y el Subequipo TAC de Atención Psiquiátrica a PSH. Estos dispositivos han pasado a formar parte de la Unidad Asistencial de Psiquiatría y Salud Mental, dependiendo directamente de la Dirección Médica del HULP, tal y como se recogía en dicho Plan de Salud Mental.

La Unidad Asistencial de Psiquiatría y Salud Mental del Hospital Universitario La Paz está compuesta por:

- El Servicio de Psiquiatría del HULP
- El CSM del distrito de Tetuán
- El CSM del distrito de Fuencarral
- El CSM del distrito de Colmenar Viejo
- El CRP San Enrique

Desde hace más de 15 años los dispositivos de la Unidad Asistencial vienen funcionando como un Área de Salud Mental, según se recogía en los Planes de Salud Mental de la Comunidad de Madrid 1989-1991 y 2003-2008, con la integración de los dispositivos de Rehabilitación específicos, dependientes de la Consejería de Familia y Asuntos Sociales, y las Unidades de apoyo. La Red de Salud Mental del Área ha venido funcionando con unas Comisiones de Asistencia, Docencia, Rehabilitación y Usuarios y con unos programas asistenciales tanto de Área como de cada dispositivo, que se mantienen.

Por acuerdo de los dispositivos incluidos en la Red de Salud Mental del Área se mantendrá el funcionamiento colegiado que viene recogido en el organigrama funcional que se adjunta, con programas asistenciales transversales a toda la red, además de aquellos específicos de cada dispositivo, y con las Comisiones de control de calidad específicas de Salud Mental que se detallan en el mismo.

Los responsables de los dispositivos propios son: Maria Fe Bravo Ortiz (Jefa de Servicio), Pilar Rojano Capilla (Jefa de SM del Distrito de Colmenar), Victor Rivelles (Jefe de SM del Distrito de Fuencarral), Mariano Hernández Monsalve (Jefe de SM del Distrito de Tetuán), Santiago Kassem Vargas (Coordinador de la UHP), Beatriz Rodríguez Vega (Coordinadora de la Unidad de Enlace y Urgencias), Aranzazu Ortiz Villalobos (Coordinadora Unidad de Psiquiatría y Salud Mental Infantil), y Marisa Pérez (Directora del CRP S Enrique).

A lo largo de 2010 y 2011 se ha completado la inclusión en la Agenda Electrónica HP-HIS de la actividad realizada por los facultativos en los CSM, y la adaptación a las prestaciones de Salud Mental, determinadas para todo Madrid. En el caso de los CSM la actividad completa (nuevos, sucesivos y procedimientos) se ha recogido a partir del verano de 2010; los pacientes nuevos corresponden a los dos años de 2010 y 2011. La elaboración de la presente Memoria se ha realizado teniendo en cuenta los datos proporcionados por Control de Gestión del HULP, dónde se recoge en el programa de agenda electrónica y de gestión de hospitalizaciones HP-HIS la actividad de las distintas Unidades de Psiquiatría del HULP y de los CSM, los datos del Registro de Casos Psiquiátricos (RCP) que recoge indicadores de incidencia, prevalencia y frecuentación administrativa de los CSM de los Distritos. También se incluyen datos aportados por el Servicio de Admisión del Hospital Rodríguez Lafora, dónde se sitúa la segunda Unidad de Hospitalización Breve de nuestro Área. Así mismo se recogen los datos de las memorias anuales de los dispositivos de rehabilitación específicos dependientes de la Consejería de Familia y Asuntos Sociales.

La presente Memoria recogerá una Memoria diferenciada para cada componente de la Unidad Asistencial, y un resumen conjunto inicial de síntesis de la actividad asistencial de toda la Unidad.

Contacto y ubicación

Descripción del Servicio

La Unidad Asistencial de Psiquiatría y Salud Mental del Hospital Universitario La Paz está compuesta por:

- El Servicio de Psiquiatría del HULP
- El CSM del distrito de Tetuán
- El CSM del distrito de Fuencarral
- El CSM del distrito de Colmenar Viejo
- El CRP San Enrique

Teléfonos de contacto

- **Secretaría:** 917277549 (Paloma)
- **Fax:** 917277549
- **Jefe de Servicio:** 917277075 / 917277125
- **Jefe de Sección:**
- **Supervisora:** 912071591
- **Sala de Adjuntos: Unidad Hospitalización:** 917277549
- **Consultas externas:** 917277276 (HG), 917277417 (HI),
- **Otros:**
 - **CSM Colmenar:** 918456759
 - **CSM Fuencarral:** 913238180
 - **CSM Tetuán:** 915347363
 - **CRP San Enrique:** 915794223

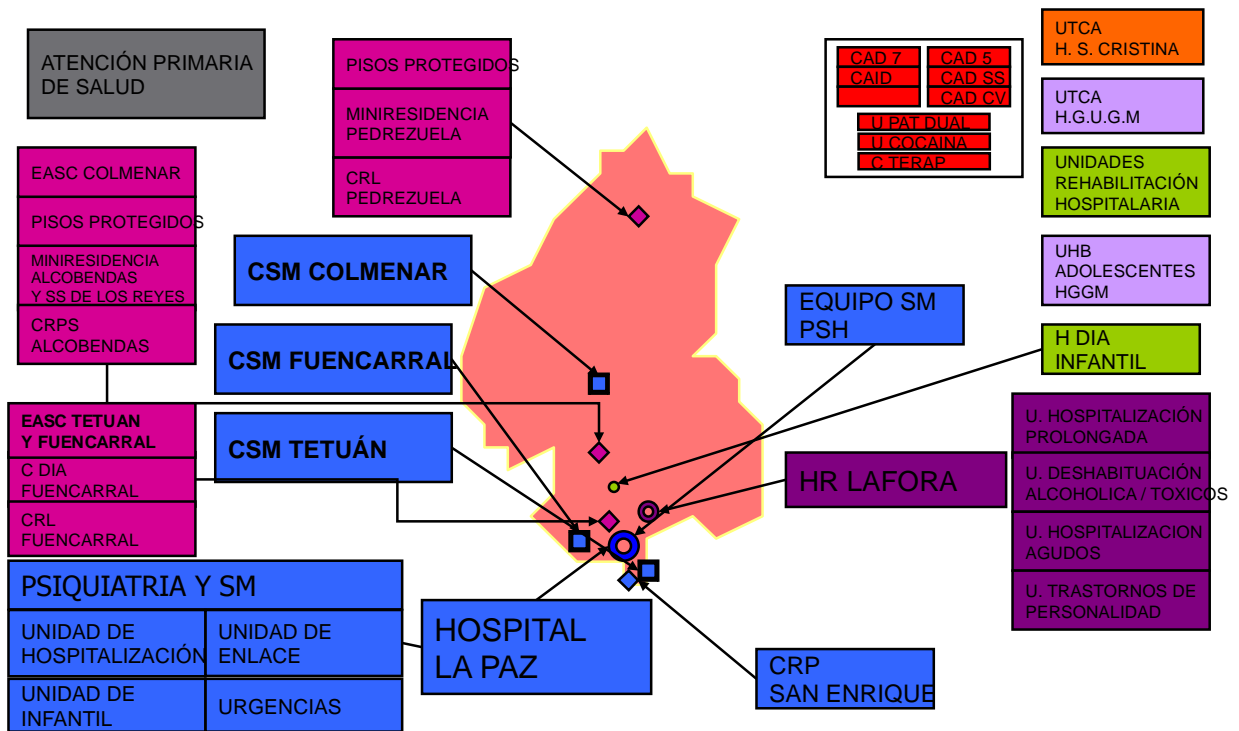
Ubicación del Servicio

- **Hospitalización:** Semisótano Hospital Infantil
- **Quirófanos:**
- **Consultas externas:**
 - Hospital: Segunda Planta Hospital General y Semisótano Hospital Infantil
 - Centros de Especialidades:
 - CSM Fuencarral: C/ Melchor Fernández Almagro nº 1
 - CSM Colmenar: C/ Dr. Cecilio de la Morena Arranz nº 2
 - CSM Tetuan: C/ Maudes nº 32

- Hospital de Día:
- Otros:
 - CRP San Enrique: C/ San Enrique nº 20

Situación en el plano:

RED DE SALUD MENTAL HULP 2011



Población de referencia

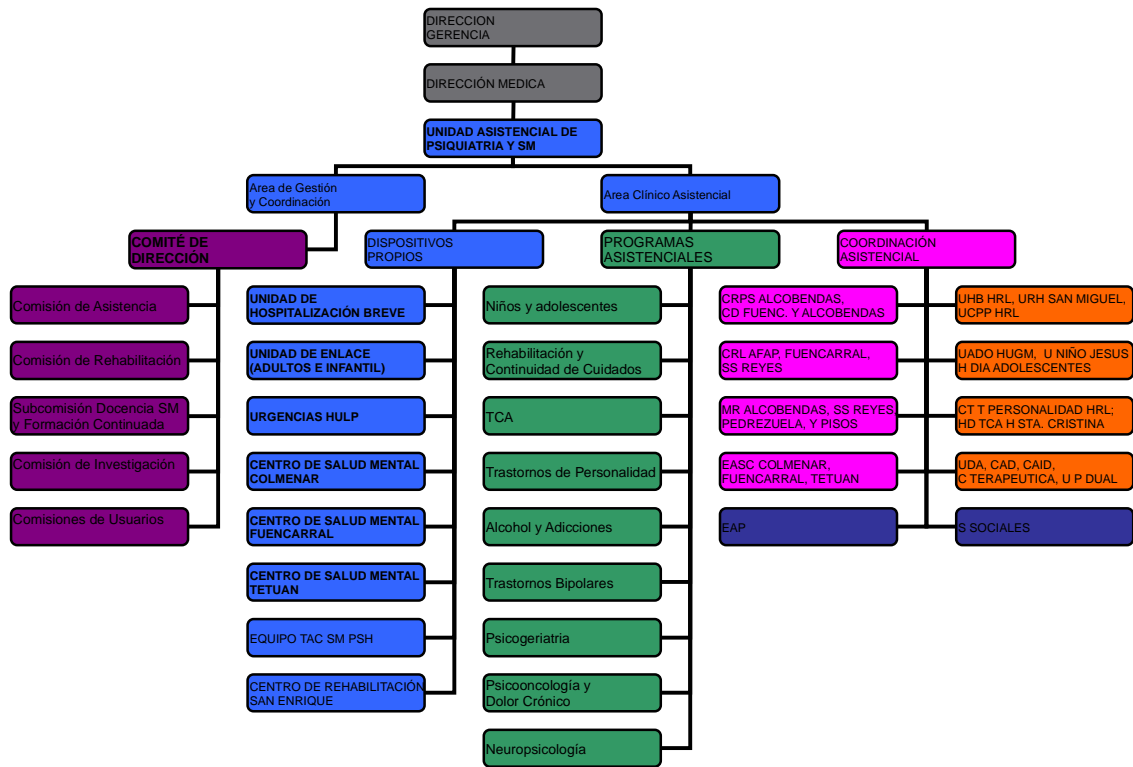
POBLACION PADRON 2011		
079606	Tetuán	156.375
0796061	Bellas Vistas	29.558
0796062	Cuatro Caminos	34.464
0796063	Castillejos	20.490
0796064	Almenara	22.151
0796065	Valdeacederas	25.220
0796066	Berruguete	24.492
079608	Fuencarral-El Pardo	231.392
0796081	El Pardo	3.455
0796082	Fuentelarreina	3.197
0796083	Peña Grande	45.719
0796084	El Pilar	48.353
0796085	La Paz	35.731
0796086	Valverde	53.526
0796087	Mirasierra	28.983
0796088	El Goloso	12.428
	Colmenar Viejo	122.827
0455	Colmenar Viejo	45.468
9036	Tres Cantos	41.065
0822	Manzanares el Real	7.731
0856	Miraflores de la Sierra	5.963
0941	Navalafuente	1.245
0231	Boalo (El)	6.858
1441	Soto del Real	8.505
0679	Guadalix de la Sierra	5.992
	TOTAL	510.594

DATOS TSI 2011		
CSM Tetuán (con N. Morgado)		171.871
Infanta Mercedes	20.286	
General Moscardó	12.746	
Bustarviejo	20.656	
Reina Victoria	29.274	
Villaamil	23.180	
José Marvá	22.682	
La Ventilla	21.416	
Nuñez Morgado	21.631	
CSM Fuencarral		209.943
Fuencarral	28.923	
Virgen de Begoña	10.455	

Ciudad de los Periodistas	28.701	
Barrio del Pilar	44.593	
Peñagrande	26.096	
Monforte de Lemos	18.233	
Fuentelarreina	20.271	
Mirasierra	32.671	
CSM Colmenar		117.464
Manzanares El Real	12.858	
Soto del Real	21.292	
Colmenar Viejo Norte	21.571	
Colmenar Viejo Sur	21.508	
Tres Cantos Sector Oficinas	21.620	
Tres Cantos Sector Embarcaciones	18.615	
TOTAL HULP		499.278

Organigrama

UNIDAD ASISTENCIAL DE PSIQUIATRÍA Y SALUD MENTAL



Recursos Humanos

CATEGORÍA PROFESIONAL	AÑOS		
	2009	2010	2011
PERSONAL SANITARIO			
Médicos	40	39	38
Farmacéuticos			
Otros titulados superiores: Psicólogos Clínicos	21	20	20
Enfermeros	23	24	24
Matronas			
Fisioterapeutas y terapeutas ocupacionales	6	6	6
Otros titulados medios			
Auxiliares de enfermería	17	17	17
Técnicos sanitarios			
Otros ayudantes sanitarios			
PERSONAL NO SANITARIO			
Dirección y Gestión			
Asistentes sociales	8	10	10
Personal de oficio (Aux. Hostelería)	3	3	3
Otros titulados superiores			
Otros titulados medios (Tecn. Especialista, T. aux, Jefe taller)	6	6	6
Otros (Aux. control, Monitores, Celadores)	14	14	14
Administrativos	11	11	11
PERSONAL EN FORMACIÓN			
MIR	16	16	16
Otros residentes: PIR	5	8	10
Matronas			
TOTAL	170	174	175

Recursos Materiales

RECURSOS MATERIALES	2009	2010	2011
Camas			
Instaladas	21	21	21
Quirófanos			
Programados en el Hospital (TEC)	1	1	1
Urgentes			
Paritorios			
Consultas			
Locales de consulta en el Hospital	13	13	13
Locales de consulta en C.E.P. (CSM)	61	61	61
Puestos Hospital de día			
Oncohematológico			
Sida			
Geriátrico			
Psiquiátrico			
Médico			
Quirúrgico			
Diagnósticos por imagen			
Mamógrafos			
T.C.			
R.M.			
Sala Rx Vascular			
Ecógrafos			
Rx convencional			
Endoscopios			
Otros			
Alta Tecnología			
Acelerador lineal			
Planificador			
Simulador			
Gammacámara			
Sala de electrofisiología			
Litotriector			
Angiógrafo digital			
Sala de hemodinámica			
PET			
Otros			

Sistemas de información

- HP-HIS: Si en el HG, HI y CSM
- HP-Doctor: Si en el HG y en el HI
- Estación Clínica: Si en el HG, HI y CSM
- Gacela: No
- Web de interconsulta: Si Interconsulta Electrónica en HG
- Otros: Registro de Casos Psiquiátricos en los CSM (No se introduce registro de actividad desde 2010. Hay datos previos en el CSM de Fuencarral y en el CSM de Colmenar desde 1995)

Servicios de apoyo

- Laboratorio:
 - o Análisis Clínicos: Si utilizamos el del Hospital
 - o Inmunología “
 - o Genética “
 - o Hematología “
 - o Microbiología “

- Anatomía Patológica

- Radiología “

- Medicina Nuclear

- Banco de sangre

- Otros

Objetivos de gestión asistencial

	REALIZADO 2010	PACTO 2011	REALIZADO 2011
CONSULTAS EXTERNAS HG Y HI			
Demora máxima	Espera Media 10,16 Demora Máxima 17	<40	Espera Media 15,5 Demora Máxima 23
Sucesivas / Primeras	6,44	Captura procedimientos	Si HG: s/p: 3,91 Procedimientos: 1714 HI: s/p: 3,06 Procedimientos: 149
HOSPITALIZACIÓN			
Estancia media	14,1	<14,5	12,8
IEMA	1,03	<1	1,06
GDR con estancias evitables		Codificación patología somática	Si
Alta horario mañana		X	Parcialmente
Interconsulta electrónica		X	Si
CALIDAD			
Análisis reclamaciones		X	Si
Manual funcionamiento	SI	X	Si
Registro actividad calidad		X	Si
Plan información al paciente		X	Si

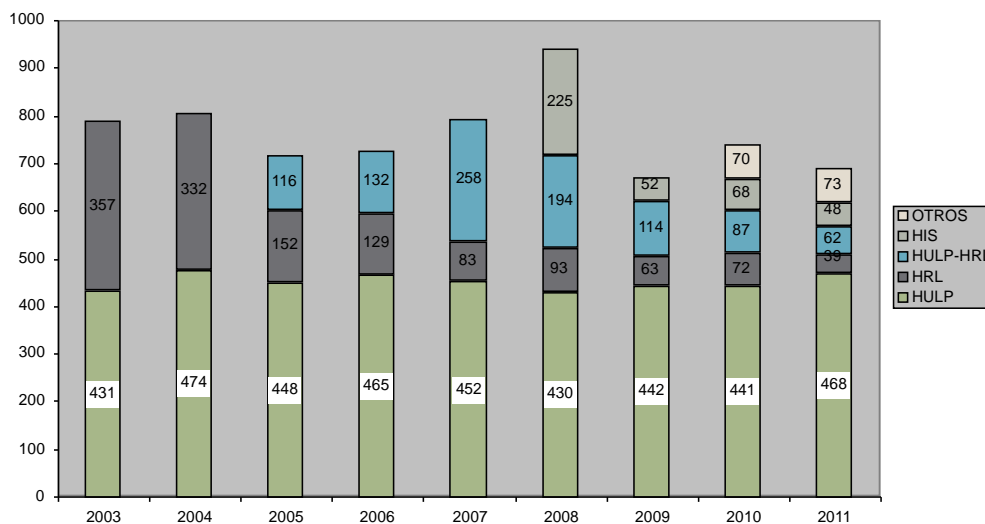
	REALIZADO 2010	PACTO 2011	REALIZADO 2011
CONSULTAS EXTERNAS			
CSM COLMENAR			
Demora máxima			Espera Media 59,25 Demora Máxima 78
Sucesivas / Primeras		Registro actividad en HP-HIS	Si
CSM FUENCARRAL			
Demora máxima			Espera Media 49,25 Demora Máxima 60
Sucesivas / Primeras		Registro actividad en HP-HIS	Si
CSM TETUÁN			
Demora máxima			Espera Media 70,66 Demora Máxima 88
Sucesivas / Primeras		Registro actividad en HP-HIS	Si
CALIDAD			
Análisis reclamaciones		X	Si
Registro actividad calidad		X	Si

Actividad Asistencial

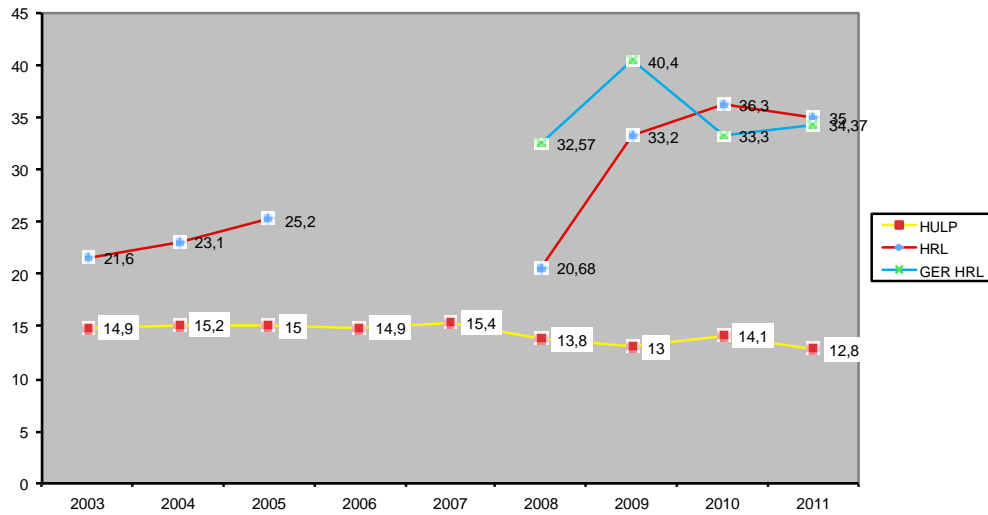
HOSPITALIZACION BREVE

	2010	2011
Camas funcionantes	21	21
Ingresos Urgentes	416	441
Traslados Internos	82	92
Ingresos Totales	499	539
Altas Totales	500	543
Estancia Media	14,1	12,8
% Ocupación	92	89,9
Índice de Rotación	2	2,1
Presión de Urgencias	99,8	98,7
IEMA	1,03	1,06
Peso Medio	1,37	1,41

HOSPITALIZACIÓN BREVE Nº INGRESOS



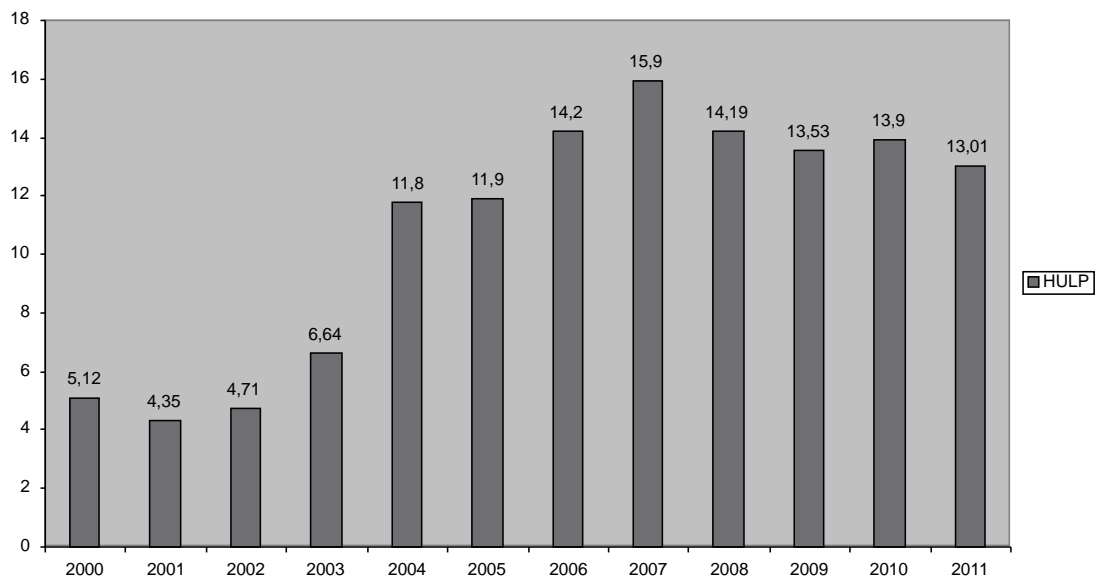
HOSPITALIZACIÓN BREVE ESTANCIA MEDIA / UNIDADES



URGENCIAS

	2010	2011
Urgencias Totales	5071	4749
Urgencias / Día	13,9	13,01

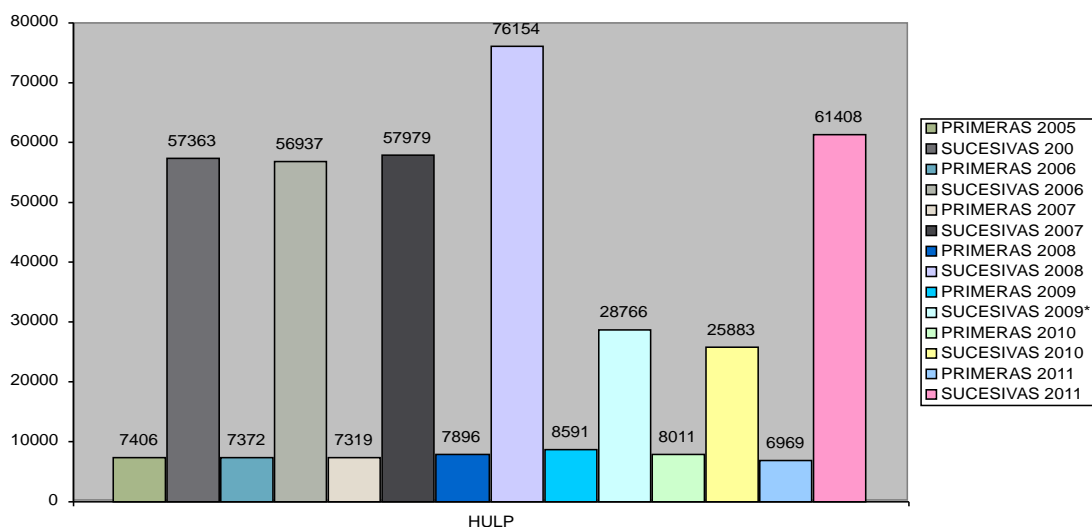
URGENCIAS / DIA HULP



ACTIVIDAD AMBULATORIA

	HG	HI	CSM COLMENAR	CSM FUENCARRAL	CSM TETUÁN
NUEVOS	860	807	1124	2428	1573
SUCESIVOS	3364	2471	7577	13521	11213
S/P	3,38	2,8	6,7	5,5	7,1
ESPERA MEDIA	15,5		59,5	49,25	70,66
DEMORA MAXIMA	23	52	78	60	88
TERAPIA INDIVIDUAL	1188	142	3220	4819	3890
TERAPIA GRUPAL	521	7	162	618	818
TERAPIA FAMILIAR / PAREJA	5		21	973	109
EXPLORACIONES NEUROPSICOLOGICAS	150				296
INTERCONSULTAS	1874	695			
TOTAL	7962	4122	12104	22359	17899
					64446

ATENCION AMBULATORIA
ATENCIÓN ESPECIALIZADA HULP



CASUÍSTICA (C.M.B.D.)

ACTIVIDAD ASISTENCIAL	2009	2010	2011
Porcentaje altas codificadas	100%	100%	100%
Altas Totales		500	5043
Estancia Media	13	14,1	12,8
Peso Medio		1,37	1,41

10 GRD's más frecuentes

GRD	DESCRIPCIÓN	Nº Casos	%	Estancia M	Peso
430	Psicosis	255		16,77	1,51
450	Envenenamiento>17 sin CC	38		9,45	0,54
748	Abuso o dep. cocaína u otras drogas sin CC	24		12,63	0,77
449	Envenenamiento>17 con CC	20		15,60	0,95
427	Neurosis excepto depresiva	14		8,64	0,89
426	Neurosis depresiva	14		8,29	0,71
425	Reacción de adaptación	13		9,46	0,75
751	Abuso o dep. alcohol sin CC	12		12,92	0,57
753	Rehabilitación trastorno compulsivo nutricional	11		17,73	2,62
428	Trast. Personalidad y de control de impulsos	11		11,82	0,79

10 GRD's con mayor consumo de recursos

GRD	DESCRIPCIÓN	PESO	Nº ALTAS	%
877	Oxig. Memb. con ventilación mecánica... (UVI)	48,40	1	
881	Dx sist. Respiratorio con ventilación mecánica...	10,74	1	
533	Otros trast sist. Nerv. 4,43	4,4	1	
864	Fusión vertebral	2,88	1	
753	Rehabilitación trastorno compulsivo nutricional	2,62	11	
582	Lesiones, envenenamiento.... Con CC	2,14	10	
424	Proc. Quirúrgico...	2,08	1	
429	Alt. Organicas y retraso mental	1,93	10	
714	HIV con dx relacionado	1,88	1	
430	Psicosis	1,51	255	

Calidad

OBJETIVOS DE CALIDAD

Participación en Comisiones Clínicas

Nombre comisión	Nº de integrantes del Servicio
Catástrofes	1
Documentación clínica	1
Ética para la asistencia sanitaria	
Ética de la investigación clínica	
Farmacología y terapéutica	
Formación continuada	1
Humanización y atención al paciente	1
Infecciones, profilaxis y política antibiótica	
Docencia	1
Trasplantes	
Investigación	
Nutrición	
Tecnología y adecuación de medios diagnósticos	
Tejidos, tumores y mortalidad	
Hospital sin dolor	1
Violencia	2
Tabaquismo	2

Reclamaciones

Area de la asistencia	Presentadas (nº)
Hospitalización+Urgencias+Consultas HG y HI	13
CSM Colmenar	4
CSM Fuencarral	5
CSM Tetuán	7

Agradecimientos

Area de la asistencia	Presentados (nº)
Hospitalización+Urgencias+Consultas HG y HI	2

Reingresos (por el mismo diagnóstico)

Nº de reingresos	< 24 horas	24-72 horas	3-7 días	7-30 días
144 reingresos (60 pacientes)	0	0	5	31

Vías Cínicas

Título	Fecha última actualización
Agitación Psicomotriz	2006
Síndrome de Abstinencia Alcohólica	2006

Protocolos

Título	Fecha última actualización
Contención Mecánica	Diciembre 2010
Mapa de Procesos del Programa de TCA	Junio 2010
Ficha de Continuidad de Cuidados	2003

Consentimientos Informados

Título	Fecha última actualización
TEC	2008

OTROS OBJETIVOS DE CALIDAD IMPLANTADOS EN EL SERVICIO

- Política de calidad
- Principios generales/objetivos
- Estructura de Gestión de la Calidad
- Certificaciones y Acreditaciones
- Gestión por procesos
- Planes de Calidad
- Calidad percibida
- Seguridad del paciente
- Información del paciente
- Gestión medioambiental
- Otros.....

Se adjunta RAC

RESUMEN DE RESULTADOS RAC

1.- PLANES

Dispone de Manual de organización y funcionamiento actualizado (en los últimos dos años)	Sí
Dispone de Plan de Calidad vigente	Sí
Dispone de Plan de información al paciente y familiares	Sí
Dispone de Plan de Comunicación interna vigente	Sí
Dispone de Plan/Manual de acogida a nuevos profesionales	Sí
Dispone de Otros planes	No

2.- DOCUMENTACIÓN

Ha elaborado la Memoria de Calidad en el último año	No
---	----

3.- ACREDITACIONES

El Servicio está en proceso, ha recibido o renovado alguna acreditación	Sí
---	----

4.- CERTIFICACIONES

El Servicio está en proceso, ha recibido o renovado alguna certificación	No
El Servicio se ha sometido a alguna auditoría	Sí
5.- ENCUESTAS DE SATISFACCIÓN	
5.1-PACIENTES (excluir encuestas centralizadas del SERMAS) Contestar si procede	
Encuestas <u>propias</u> de satisfacción a pacientes o familiares	No
Ha realizado estudios cualitativos de opinión/ satisfacción a pacientes/familiares	Sí
5.2-PROFESIONALES	
Ha realizado encuestas de satisfacción/ clima laboral	No
Alcance de la encuesta	
6.- COMISIONES Y GRUPOS DE MEJORA	
Participación en Comisiones Clínicas	Sí
Grupos de Mejora constituidos	Sí
7.- VÍAS CLÍNICAS Y PROTOCOLOS	
Vías clínicas editadas y/o revisadas	
Protocolos editados y/o revisados (se excluyen protocolos no asistenciales y procedimientos)	Sí
8.-PUBLICACIONES CALIDAD	
Publicaciones relacionadas con la calidad en el año 2011	Sí
9.-ACTIVIDAD INVESTIGADORA	
Participación en estudios de investigación	Sí
Publicación de artículos en revistas científicas (Indicar nº)	
10.-PONENCIAS/COMUNICACIONES	
Ponencias relacionadas con la calidad en el año 2011	No
Comunicaciones orales relacionadas con la calidad en el año 2011	No
Comunicaciones poster relacionadas con la calidad en el año 2011	No
11.- JORNADAS Y PREMIOS CALIDAD ORGANIZADOS	
Nº de Jornadas/ Premios de Calidad organizados	NO
12.- PREMIOS Y RECONOCIMIENTOS RECIBIDOS	
Nº de Premios/ Reconocimientos de Calidad recibidos	NO
13.- SEGURIDAD DEL PACIENTE	
El Servicio dispone de Planes de Gestión de Riesgos y Seguridad del paciente	No

El Servicio dispone de registro de incidentes de seguridad del paciente

Sí

14.- OTRAS ACTUACIONES

Actuaciones de calidad relevantes de interés para conocimiento de la organización

Sí

Formación Continuada

Cursos, jornadas, sesiones

Formación	Nº Horas	Nº Asistentes
DIVISIÓN DE ENFERMERÍA		
CURSOS	Nº Horas	Nº Asistentes
SESIONES	Nº Horas	Nº Asistentes
DIVISIÓN DE GESTIÓN		
CURSOS	Nº Horas	Nº Asistentes
DIVISIÓN MÉDICA		
CURSOS	Nº Horas	Nº Asistentes
Procesos y Técnicas Psicoterapéuticas	20	40
Programa Entrenamiento en Mindfulness (2 ediciones)	16	60
Actualización en Clínica Psicopatológica	16	40
Rehabilitación y Psicoterapia	20	40
JORNADAS	Nº Horas	Nº Asistentes
Jornada de Salud Mental del Área del HULP (14 diciembre 2011) sobre Actualizaciones en el Tratamiento Grupal	6	200
SESIONES	Nº Horas	Nº Asistentes
Talleres de Salud Mental HULP mensuales (Acreditadas por la Agencia Laín Entralgo)	20	80
Sesiones Clínicas semanales	1,30	40

Sesiones Clínicas

SESIONES CLÍNICAS GENERALES		
SERVICIO	TÍTULO	FECHA
Unidad Asistencial Psiquiatría y Salud Mental	Talleres de Salud Mental HULP mensuales (Ediciones anuales) (Acreditadas por la Agencia Laín Entralgo)	Año 2009 Año 2010 Año 2011
Servicio de Psiquiatría y SM	Sesiones Clínicas Semanales	Miércoles

Sesiones clínicas acreditadas

Investigación

Líneas de investigación prioritarias

AREAS DE INVESTIGACIÓN
Factores biológicos, psicológicos y sociales en el desarrollo, la evolución y el tratamiento de los trastornos mentales.

Proyectos de investigación financiados por entidades públicas

Líneas de Investigación	Nº de Proyectos
FONDOS DE INVESTIGACIÓN SANITARIA (FIS)	
Eficacia del tratamiento continuo vs. discontinuación basada en presencia de pródromos en primeros episodios psicóticos no afectivos. E.NONSTOP01. Miguel Ruiz Veguilla, Masanet García MJ, Balanza Martínez V, Hernández Monsalve M , Bustamente Madariaga S, Rosso Fernández CL, Gutierrez Labrador R,	2
Evaluación de factores pronósticos en esquizofrenia paranoide. María Teresa González Salvador , Margarita Alvarez Prieto. Rosa Gutierrez Labrador. Javier Martínez	
Total	
REDES TEMÁTICAS	
Total	
EVALUACIÓN DE TECNOLOGÍAS	
Total	
UNIÓN EUROPEA	
Total	
MINISTERIO DE CIENCIA E INNOVACIÓN	
Participation of partially duplicated human alpha-7 nicotinic receptor subunit <i>CHRFAM7A</i> gene in the inflammatory response of the innate immune system: involvement in the pathogenesis of psychiatric and infectious diseases. Carmen Montiel López. (Facultad de Medicina UAM), Francisco Arnalich (Hospital U La Paz), María Fe Bravo Ortiz (Hospital U La Paz),	2
Creación y evaluación de sistemas de valoración del impacto vital de las experiencias extremas sobre la visión del mundo, el autoconcepto, la identidad y el sistema de creencias de las víctimas, Pau Pérez Sales , María Fe Bravo , Alberto Fernández Liria, Blanca Amador Sastre , Manuel Muñoz	

Total	
OTRAS	
Clozapina en primeros brotes de esquizofrenia como posible tratamiento preventivo del deterioro cerebral y clínico. Maria Fe Bravo. Santiago Kassem. Jesus Marin. Ministerio de Sanidad	2
Prevención de las secuelas psicológicas crónicas en pacientes víctimas de experiencias vitales extremas: accidentes de tráfico y laborales. Pau Perez Sales. Fundación Maphre Medicina	
TOTAL PROYECTOS	6

Se adjunta Memoria de Investigación