



Hospital Universitario  
12 de Octubre

Comunidad de Madrid

AGC Psiquiatría y Salud Mental

# **Memoria del Área de Gestión Clínica de Psiquiatría y Salud Mental**

-

## **AÑO 2014**

-

**HOSPITAL UNIVERSITARIO 12 DE OCTUBRE.  
Servicio de Psiquiatría  
MADRID.**

**Miguel Ángel Jiménez Arriero  
Jefe de Servicio.**

# **- INDICE -**

**1.- ACTIVIDAD ASISTENCIAL**

**2.- ANEXOS**

**3.- MEMORIA DE GESTIÓN**



Hospital Universitario  
12 de Octubre

Comunidad de Madrid

AGC Psiquiatría y Salud Mental

# **Memoria del Área de Gestión Clínica de Psiquiatría y Salud Mental**

-

## **2014**

**- ACTIVIDAD ASISTENCIAL -**

**HOSPITAL UNIVERSITARIO 12 DE OCTUBRE.**

**Servicio de Psiquiatría**

**MADRID.**

**Miguel Ángel Jiménez Arriero**

**Jefe de Servicio.**

## - INDICE -

ACTIVIDAD ASISTENCIAL	1
CMBD-H	73
CMBD-D	78
CM-ACTIVIDAD	80
SICYT	91
DERIES ANUALES	92



1

Hospital Universitario  
**12 de Octubre**

# Área de Gestión Clínica de Psiquiatría y Salud Mental

*Memoria de actividad asistencial  
2014*

# Memoria Asistencial 2014

- **Introducción**
- Estructura y Recursos.
- Programa de Apoyo a Atención Primaria.
- Consultas Externas (CSM y CAA)
- Hospitalización y Urgencias.
- Programas Asistenciales Monográficos.
- Programas de Gestión de Calidad
- Docencia e Investigación
- Objetivos 2014 y 2015
- Información Institucional

# Área de Gestión Clínica de Psiquiatría y Salud Mental.

*Creada el 28 de diciembre de 2010,  
mediante Norma de Gerencia.*

## Objetivos (I):

- Mantener un **modelo asistencial de Salud Mental** comunitario y de calidad.
- Mantener una coordinación con **atención primaria** y con los **recursos psicosociales** que garantice continuidad asistencial y la rehabilitación psicosocial de sus pacientes.
- Mantener al **paciente como centro** de la atención y a las familias como **partícipes** del proceso terapéutico de la enfermedad y del objetivo rehabilitador comunitario.
- Desarrollar una gestión clínica **participativa, integral y comprometida** con la eficiencia y la calidad.
- Desarrollar una **Cartera de Servicios adecuada** a recursos y necesidades.

*Creada el 28 de diciembre de 2010,  
mediante Norma de Gerencia.*

## Objetivos (II):

- Participación activa en la organización de los servicios para la aplicación del conocimiento clínico y para la atención a las necesidades del paciente.
- Disponer de las fuentes de información necesaria para poder tomar decisiones con criterios de eficiencia equidad y calidad.
- Impulsar un uso adecuado de los recursos, priorizando evidencia e intervenciones con transparencia y evitando una austeridad lineal.
- Identificación de un organigrama funcional operativo y con procedimientos para la toma de decisiones.
- Ayudar a los profesionales a alcanzar una formación de calidad que integre cultura clínica y cultura de gestión.



# Memoria Asistencial 2014

- Introducción
- **Estructura y Recursos.**
- Programa de Apoyo a Atención Primaria.
- Consultas Externas (CSM y CAA)
- Hospitalización y Urgencias.
- Programas Asistenciales Monográficos.
- Programas de Gestión de Calidad
- Docencia e Investigación
- Objetivos 2014 y 2015
- Información Institucional

## AGC Psiquiatría y Salud Mental

[www.madrid.org/hospital12octubre/psiquiatria](http://www.madrid.org/hospital12octubre/psiquiatria)

### Centro de Salud Mental de Carabanchel



### Centro de Salud Mental de Guayaba



### Centro de Salud Mental de Usera



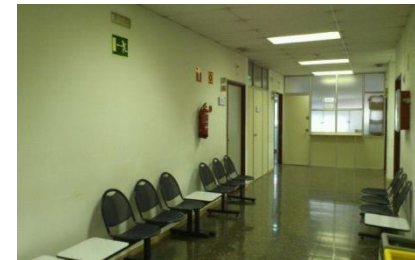
### Centro de Salud Mental de Villaverde



### Unidad de Interconsulta y Enlace



### Unidad de Hospitalización Breve



### Unidad de Transición Hospitalaria

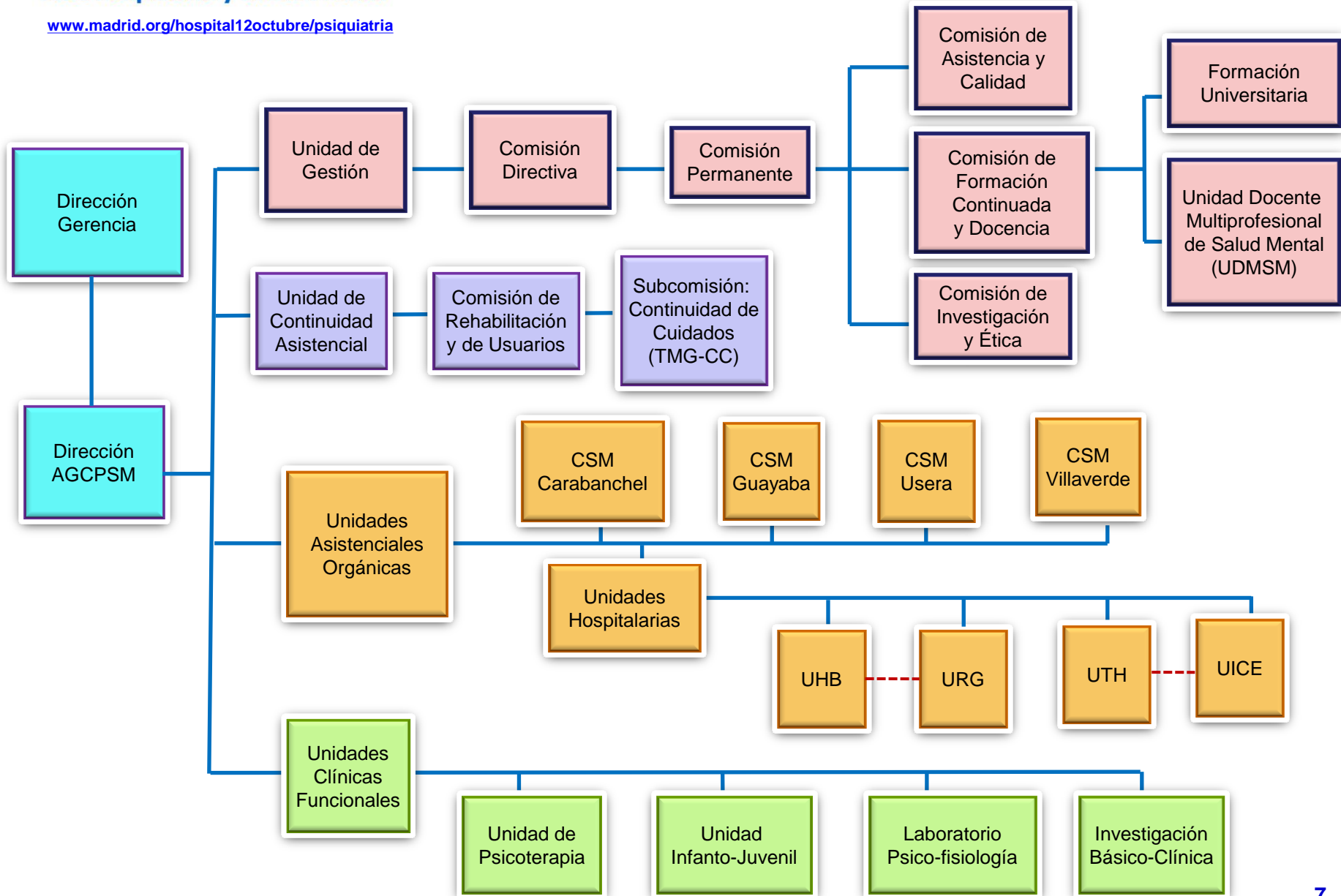


### Unidad de Urgencias y Gestión de Ingresos

# Organigrama

## AGC Psiquiatría y Salud Mental

[www.madrid.org/hospital12octubre/psiquiatria](http://www.madrid.org/hospital12octubre/psiquiatria)



# Población y Dispositivos Asistenciales

Centro de Salud Mental de Distrito	Población	Hospital
CSM Guayaba	69.426	HCD-GU
CSM Carabanchel	142.332	H 120
CSM Usera	143.370	H 120
CSM Villaverde	163.312	H 120
Población de referencia para el H 12 de Octubre	449.014	H120
<b>Población de referencia para el AGCPSM</b>	<b>518.440</b>	<b>H120+GU</b>

UHB Hosp 12 Octubre (*)	20 camas	Hospital general (UHB, UTH y UICE)
UHB Hosp Benito Menni	20 camas	Hospital monográfico concertado

(\*) *En nuestro hospital ingresan, además, la población dependiente del Hospital del Tajo (aprox: 80.000hb)*

# Recursos coordinados para Rehabilitación Psicosocial

## *Dispositivos de Rehabilitación Psicosocial asignados a nuestra zona de actividad y población (2014)*

TIPO DE RECURSOS	Nº DE RECURSOS	Nº DE PLAZAS
Centro de Rehabilitación Psicosocial (CRPS)	4	244
Centro de Día (CD)	5	145
Centro de Rehabilitación Laboral (CRL)	4	155
Equipo Apoyo-Soporte Comunitario (EASC)	4	120
Mini-Residencias (MR)	3	59
Pisos Supervisados (PS)	12	35
Pensiones Concertadas (PC)	3	10
U. Hosp. Trat. Rehabilitación (UHTR / ME)	2	14
U. Cuidados Psiqu. Prolongados (UCPP / LE)	3	109
<b>Total AGCPSM</b>	<b>40</b>	<b>891</b>

# Recursos Humanos

10

## AGC Psiquiatría y Salud Mental

[www.madrid.org/hospital12octubre/psiquiatria](http://www.madrid.org/hospital12octubre/psiquiatria)

PROFESIONALES	CSM-C	CSM-G	CSM-U	CSM-V	UHB	UTH	UICE	UGC	FORM	SITUA. ESPEC.	TOTAL
PSIQUIATRA	9	4	9	10	3	2	6	2		5	50
PSICOLOGO	6	2	6	5		1	2				22
TERAPEUTA OCUPACIONAL						1					1
ENFERMERA	4	1	4	3	10	2	3				27
AUXILIAR ENFERMERIA	2				9	1					12
TECNICO ESPECIALISTA	2										2
GRUPO GESTION								1			1
TRABAJADOR SOCIAL	2	1	2	2							7
ADMINISTRATIVO				1							1
AUXILIAR ADMINSTR	3	3	4	3	1		3	1			18
AUX. CONTROL			2				1				3
CELADORES					6						6
MIR									16		16
PIR									8		8
EIR									4		4
<b>TOTAL</b>	<b>28</b>	<b>11</b>	<b>27</b>	<b>24</b>	<b>29</b>	<b>7</b>	<b>15</b>	<b>4</b>	<b>28</b>	<b>5</b>	<b>178</b>

# Memoria Asistencial 2014

- Introducción
- Estructura y Recursos.
- **Programa de Apoyo a Atención Primaria.**
- Consultas Externas (CSM y CAA)
- Hospitalización y Urgencias.
- Programas Asistenciales Monográficos.
- Programas de Gestión de Calidad
- Docencia e Investigación
- Objetivos 2014 y 2015
- Información Institucional

# Ratio/1.000hb en derivaciones de pacientes desde Atención Primaria (periodo 2012-2014)

2012 RATIO/1.000Hb	Adultos	Inf-Juv	TOTAL
Carabanchel	18,3	19,9	18,6
Usera	17,6	20,3	18,1
Villaverde	15,4	20,2	16,3
	17,2	20,1	17,7

2013 RATIO/1.000Hb	Adultos	Inf-Juv	Total
Carabanchel	16,8	22,4	17,8
Usera	18,7	25,2	19,9
Villaverde	17,8	22,5	18,6
	17,6	23,2	18,6

2014 RATIO/1.000Hb	Adultos	Inf-Juv	Total
Fatima/Pta Bonita	15,8	17,1	16,0
Carabanchel	18,1	26,7	19,7
Usera	20,3	25,4	21,2
Villaverde	19,2	25,7	20,3
	18,7	24,7	19,8

## Solicitud de Cita en Atención Especializada (SCAE)

- Peticiones (incluida L.E.) - 10.105
- Casos de Libre Elección (L.E.) - 179
- Petición zona H12O (sin L.E.) - 9.926
- Pacientes según CIPA : 9.510

### Entre 2012 y 2014:

- Se ha incrementado el ratio medio/1.000hb. del 17,7 al 19,8.
- En infantojuvenil el incremento ha sido del 20,1 al 24,7



# Evolución del perfil de derivaciones desde Atención Primaria (SCAE).<sup>13</sup> (por prestación y por grupo poblacional)

SCAE	TOTAL	PRESTACIÓN		POBLACION	
		Psicología	Psiquiatría	Adultos	Infantojuvenil
2014 (ACTIVIDAD)	10.105	4.146	5.959	7.839	2.266
(%)	100,0	41,0	59,0	77,6	22,4
2013 (ACTIVIDAD)	9.824(*)	3.868	5.956	7.583	2.241
(%)	100,0	39,4	60,6	77,2	22,8
2012 (ACTIVIDAD)	11.424	4.027	7.397	9.240	2.184
(%)	100,0	35,3	64,7	80,9	19,1

<b>Entre 2012 y 2014(*)</b>	- Se ha incrementado la demanda de psicología vs psiquiatría (de 35,3 a 41,0).
	- Se ha incrementado la demanda infantojuvenil vs adulto (de 19,1 a 22,4).

Derivación PSQ/PSC por grupo etario			
<b>Adultos</b>	1,44 PSQ / 1 PSC	<b>Infanto-Juvenil</b>	0,5 PSQ / 1 PSC

(\*) En 2013 se dejó de atender 210.000hb de la zona del Distrito de Arganzuela y del Centro de Salud de General Ricardos,

# Información sobre resultados de la Cita dada a pacientes nuevos derivados desde Atención Primaria. 2014

ACTIVIDAD REALIZADA	CIPA NO REGISTRADO EN NUESTRA BASE	CITA A FUTURO	No Asiste	Si Visto	SIN INFORMACION DE LA CITA	Total general
Citas generadas	17	429	2.022	6.709	928	10.105
Pacientes derivados	17	428	1.927	6.575	919	9.510
Pacientes con más de 2 citas (de ellos, 35 pacientes con 3 y 8 pacientes con 4)						356

(%) ACTIVIDAD REALIZADA	(%) CIPA NO REGISTRADO EN NUESTRA BASE	(%) CITA A FUTURO	(%) No Asiste	(%) Si Visto	(%) SIN INFORMACION DE LA CITA	Total general
Citas generadas	0,2	4,2	20,0	66,4	9,2	10.105
Pacientes derivados	0,2	4,5	20,3	69,1	9,7	9.505

# Distribución de PIC y de Ausencias distribuidos por médicos solicitantes

## Peticiones de PIC recibida (Adultos + Infantojuvenil)

Total de médicos de AP derivadores	562
Total de PIC recibidos	10.105
Media de PIC / Profesional	18
Media de Ausencias / Citas	20%

Nº de Médicos	PIC / médico	PIC generados	Ausencias
8	> 54 PIC	476	22,90%
59	de 37 a 53	2514	20,40%
289	de 9 a 36	6821	19,90%
206	de 1 a 8	294	14,60%



(\*) Menos ausencias en hipoderivadores.

# Distribución de PIC y de Ausencias distribuidos por médicos solicitantes

## Población ADULTA

Total de médicos derivadores	456
PIC recibidos	7.839
Media de PIC	17
Media de Ausencias	21%

Médicos	PIC / médico	PIC generados	Ausencias
5	>55	295	27,8
43	36-54	1814	19,7
240	10-35	5464	21,1
168	1-9	266	15



(\*) *Más ausencias en hiperderivadores.*

# Distribución de PIC y de Ausencias distribuidos por médicos solicitantes

## Población INFANTO-JUVENIL

Total de médicos derivadores	319
PIC recibidos	2.266
Media de PIC	7,10
Media de Ausencias	17%

Médicos	PIC / médico	PIC generados	Ausencias
16	>35	649	16,48
50	De 10 a 34	1123	16,11
253	De 1 a 9	494	20,64



(\*) *Más ausencias en hipoderivadores.*

# Pacientes nuevos derivados desde Atención Primaria: *Valoración Preferente (VPE)*

## Valoración Preferente (VPE)

- *Realizada en 1.812 casos (17,93%) del total de 10.105 pacientes nuevos: Procedió adelanto de cita en 569 casos.*

» *En 2013 fue de un 16,25% de VPEs*

- *En los 5.959 para psiquiatría: un 21,51% (1.282 casos)*
- *En los 4.146 para psicología: un 12,78% (530 casos)*
- *Entre los 7.839 adultos: un 18,61% (1.459 casos)*
- *Entre los 2.266 infantiles: un 15,58% (353 casos)*

» *En 2014 se ha DUPLICADO el % de VPEs infantojuvenil*

# Memoria Asistencial 2014

- Introducción
- Estructura y Recursos.
- Programa de Apoyo a Atención Primaria.
- **Consultas Externas (CSM y CAA)**
- Hospitalización y Urgencias.
- Programas Asistenciales Monográficos.
- Programas de Gestión de Calidad
- Docencia e Investigación
- Objetivos 2014 y 2015
- Información Institucional

(\*)

CONSULTAS	AÑO 2009	AÑO 2010	AÑO 2011	AÑO 2012	AÑO 2013	AÑO 2014
-----------	----------	----------	----------	----------	----------	----------

## TOTAL HOSPITAL U. 12 DE OCTUBRE

Consultas Primeras	10.402	11.348	12.199	13.541	12.107	9.182
Consultas Sucesivas	79.005	76.314	58.737	72.059	55.721	61.044
Cons. Alta Resolución	0	0	0	10	38	3
C. Procedentes AP	7.048	7.904	6.561	8.672	7.219	7.668
% Procedentes AP	67,76	69,65	53,78	64,04	59,63	83,51
Indice Suc/Prim	7,60	6,72	4,81	5,32	4,60	6,65
Nº Pacientes LE	1.628	2.225	2.241	974	977	901
Demora Media	36,20	34,20	57,37	30,12	31,22	30,50
Demora Prospectiva	44,23	63,39	66,13	25,89	29,05	35,33

DESDE 2009 LOS CRITERIOS SON LOS ESTABLECIDOS POR SICYT

(\*) En 2013 dejamos de atender 210.000hb de la zona del Distrito de Arganzuela y del Centro de Salud de General Ricardos,



# Consultas Externas CSM y Hospital Dashboard: Actividad

AGC Psiquiatría y Salud Mental

[www.madrid.org/hospital12octubre/psiquiatria](http://www.madrid.org/hospital12octubre/psiquiatria)

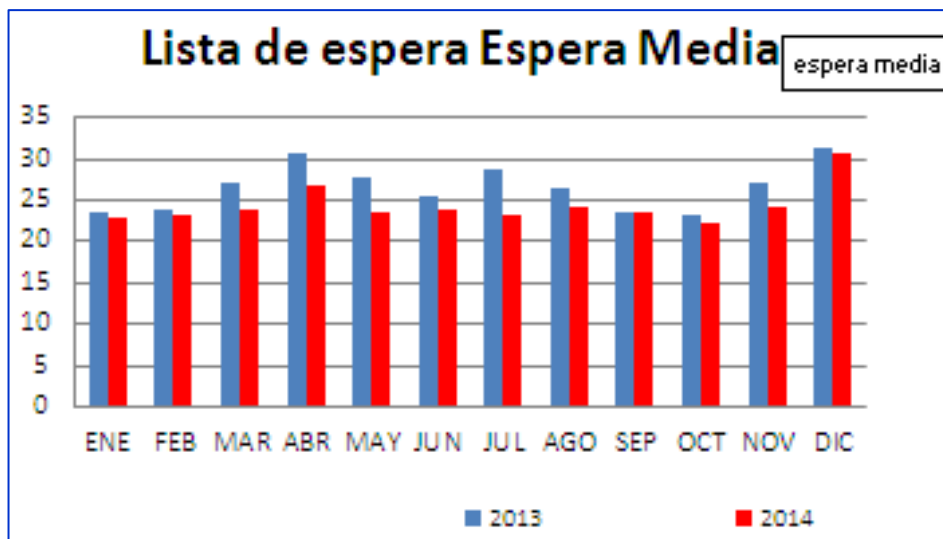
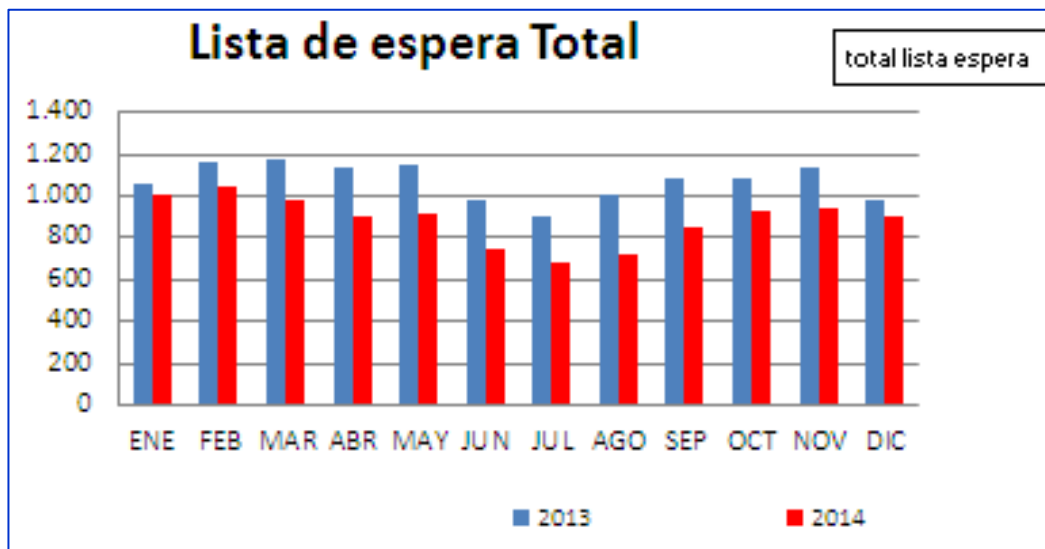
DASHBOARD CONSULTAS EXTERNAS				
INDICADOR	ACUM. 2011	ACUM. 2012	ACUM. 2013	ACUM. 2014
<b>LISTA DE ESPERA</b>	<b>2.241</b>	<b>974</b>	<b>977</b>	<b>901</b>
> 40 días	1.610	364	366	311
> 90 días	287	0	7	0
> 150 días	71	0	0	0
Sin cita	1	2	3	0
Espera media	57,38	30,11	31,21	30,50
Libre elección	20	36	51	65
<b>ACTIVIDAD</b>	<b>70.928</b>	<b>85.600</b>	<b>67.828</b>	<b>70.226</b>
Primeras visitas	12.199	13.541	12.107	9.182
Visitas sucesivas	58.729	72.059	55.721	61.044
Oferta de citas	--	--	--	--
<b>ENTRADAS</b>	<b>20.523</b>	<b>16.405</b>	<b>14.510</b>	<b>11.306</b>
Atención primaria	11.606	10.792	9.142	9.187
Propio hospital	8.254	5.415	5.231	2.076
Otros	393	198	137	43
<b>SALIDAS</b>	<b>20.927</b>	<b>19.314</b>	<b>15.846</b>	<b>12.525</b>
Actividad	13.275	12.965	11.337	9.128
No actividad	(36,6%) 7.652	6.349	4.509	(27,1%) 3.397

## Dashboard: Lista de espera y Demora

### Población en Lista de Espera.

#### Evolución mensual

- Mejora respecto a 2013
- Se mantiene en unos 900 pacientes



### Días de Demora.

#### Evolución mensual

- Mejora respecto a 2013
- Se mantiene en unos 24 días

# Consultas Externas (CSM y Hospital)

## Prestaciones: Serie Anual

Actividad anual AGCPSM	2010	2011	2012	2013 <sup>(*)</sup>	2014
Consultas citadas	161.771	185866	205.439	167.831	161.165
Consultas realizadas	126.181	148591	164.196	141.390	138.105
• Primeras	11.982	12.228	13.656	12.257	9.182
• Sucesivas	67.550	58.807	72.410	56.128	60.938
• Técnicas	33.962	49925	27.940	26.966	23.335
• Enfermería/Otras	12.687	27631	31.573	22.805	22.093
• Hospital de día			18.617	23.234	22.557
% Ausencias	22	20	19	15,8	14

(\*) En 2013 dejamos de atender 210.000hb de la zona del Distrito de Arganzuela y del Centro de Salud de General Ricardos,

## Actividad: Técnicas y Cuidados enfermería

### TECNICAS Y CUIDADOS DE ENFERMERÍA SIN CÓDIGO SICYT (1) DESGLOSADAS POR PRESTACIÓN

#### PSIQUIATRIA

AÑO 2014

#### HOSPITAL

	ene	feb	mar	abr	may	jun	jul	ago	sep	oct	nov	dic	TOTAL
EVALUACION INICIAL CONTINUIDAD CUIDADOS	44	34	29	10	25	43	20	13	19	50	26	28	341
EVALUACION INICIAL-NUEVO	68	69	98	112	95	89	72	49	110	105	93	74	1034
EXPLORACION PSICODIAGNOSTICA ABREVIADA	65	59	67	92	70	48	65	29	45	124	94	80	838
EXPLORACION PSICODIAGNOSTICA ESTANDAR	250	262	290	264	259	249	206	65	245	275	233	194	2792
INTERVENCION FAMILIA/PAREJA	172	141	208	195	232	213	138	119	177	274	203	187	2259
INTERVENCION GRUPAL	533	596	740	752	769	822	330	135	366	768	572	531	6914
PROTOCOLO O MEDICACION	658	726	805	759	681	624	494	274	432	593	507	459	7012
PSICOTERAPIA INDIVIDUAL	1047	920	889	840	749	799	753	470	1047	1110	975	828	10427
RESPUESTA INFORMADA AP	7	9	1	1						3	1		22
SEGUIMIENTO DE ENFERMERIA O TRABAJO SOCIAL	1100	1005	1150	1096	1015	1080	992	843	1166	1366	1323	1236	13372
SEGUIMIENTO-SUCESIVO	44	30	19	48	40	93	49	18	69	8			418
VISITA DOMICILIARIA EN SALUD MENTAL	10	16	9	3	15	12	8	4	4	15	12	10	118

**TOTAL 45.547**

(1) Excluidas del Sistema de Información de Lista de Espera

Actividad anual AGCPSM	CSM CARABANCHEL	CSM GUAYABA	CSM USERA	CSM VILLAVERDE	UICE	UTH	2014
<b>Consultas citadas</b>	32804	12433	38009	36355	18683	22881	161.165
<b>Consultas realizadas</b>	27403	10350	31869	30697	15296	22490	138.105
• <b>Primeras</b>	2274	976	2253	2477	1202		9.182
• <b>Sucesivas</b>	15757	6389	19201	15448	3951	192	60.938
• <b>Técnicas</b>	5422	1530	4682	5084	6471	146	23.335
• <b>Enfermería/Otras</b>	3707	1455	5733	7481	3672	45	22.093
• <b>Hospital de día</b>	243			207		22107	22.557
<b>% Ausencias</b>	16%	17%	16%	16%	11%	7%	14%

# Consultas Externas (CSM y Hospital)

## Uso de Recursos por Pacientes

<b>Actividad de agenda: <i>citada = 161.165 y realizada = 138.105 (86%)</i></b>					<b>TOTAL</b>
<b>Pacientes en agenda: <i>citados = 23.309 y tratados = 21.057 (90%)</i></b>					
<b>Pacientes citados</b>	<b>18.033</b>	<b>2.102</b>	<b>2.220</b>	<b>954</b>	<b>23.309</b>
<b>• % de Pacientes</b>	77%	9%	10%	4%	<b>100%</b>
<b>• Actividad consumida</b>	53.561 34%	19.357 12%	37.331 23%	48.744 30%	<b>100%</b>
<b>• Promedio de contactos en el dispositivo</b>	3	9	17	51	<b>7</b>
<b>• Rango de contactos</b>	< 8	8-11	12-26	> 26	

# Memoria Asistencial 2014

- Introducción
- Estructura y Recursos.
- Programa de Apoyo a Atención Primaria.
- Consultas Externas (CSM y CAA)
- **Hospitalización y Urgencias.**
- Programas Asistenciales Monográficos.
- Programas de Gestión de Calidad
- Docencia e Investigación
- Objetivos 2014 y 2015
- Información Institucional

# Actividad de la Unidad de Hospitalización Breve

(\*) (\*)

HOSPITALIZACIÓN	AÑO 2005	AÑO 2006	AÑO 2007	AÑO 2008	AÑO 2009	AÑO 2010	AÑO 2011	AÑO 2012	AÑO 2013	AÑO 2014
Camas instaladas	20	20	20	20	20	20	20	20	20	20
Camas funcionantes	20,00	20,00	20,00	20,00	20,00	19,96	19,72	18,37	19,79	19,77
Total Ingresos	468	420	409	391	440	428	648	629	701	721
Ingresos Programados	38	19	1	1	6	9	157	222	344	417
Ingresos Urgentes	322	308	315	306	314	305	372	307	305	287
Ingresos Traslado	108	93	93	84	120	114	119	100	52	17
Estancias	6.388	6.985	6.871	7.106	7.172	7.049	5.739	5.524	6.067	5.694
Estancia Media	13,65	16,63	16,80	18,17	16,30	16,47	8,86	8,78	8,65	7,90
Indice de Ocupación	87,52	95,68	94,12	97,08	98,25	96,74	79,75	82,18	84,01	78,92
Indice de Rotación	1,95	1,75	1,70	1,63	1,83	1,79	2,74	2,85	2,95	3,04
Altas Totales (**)	356	334	317	309	330	323	542	536	656	719
Exitus	1	2	0	0	0	0	1	0	0	0
Indice de Mortalidad	0,28	0,60	0,00	0,00	0,00	0,00	0,18	0,00	0,00	0,00

(\*) Desde 2013, y sin incremento de camas, hemos incorporado 140.000hb de Carabanchel para ingresos en UHB



# Actividad de la Unidad de Hospitalización Breve

DATOS BRUTOS

**CMBD 2014**

DATOS INLIERS

	Periodo Análisis	Periodo Comparativo		Periodo Análisis	Periodo Comparativo
Altas Brutas	719	656	Altas Inliers	705	647
Estancia Media Bruta	8,24	9,10	EM Inliers	7,61	8,66
PM Bruto	1,3271	1,3064	PM Inliers	1,3235	1,3054
EN Norma Bruta	10,46	11,24	EM Norma Depurada	8,39	8,97
Diferencia Norma	-2,22	-2,14	Diferencia Norma	-0,78	-0,31
EMAC Bruta	23,26	19,44	EMAC Inliers	5,64	8,07
EMAF Bruta	15,23	15,29	EMAF Inliers	12,71	12,66
IEMA Bruto	0,5415	0,5953	IEMA Inliers	0,5991	0,6842
Índice Casuístico	1,4550	1,3597	Índice Casuístico Inliers	1,5147	1,4118
Índice Funcional	2,2225	1,7285	Índice Funcional	0,6722	0,9005
Impacto (Est Evitables) - Brutas	-5.019	-4.059	Impacto (Est Evitables) - Inliers	-3.590,93	-2.586,42

Los datos corresponden a GRD's comunes con la Norma de comparación

**EMAC:** Estancia media ajustada por la casuística del Estándar (se calcula aplicando la EM del Hospital a los GRDs del Estándar)

**EMAF:** Estancia media ajustada por el funcionamiento del Estándar (se calcula aplicando la EM del Estándar a los GRDs del Hospital)

**IEMA:** Índice de Estancia Media Ajustada (EM hospital / EMAF)

Un IEMA mayor a 1 indica un peor funcionamiento respecto del Estándar

Un IEMA menor a 1 indica un mejor funcionamiento respecto del Estándar

**Índice Casuístico:** Un índice menor a 1 indica que la casuística del Hospital es menos compleja en el sentido de que tiene una menor proporción de casos con estancias prolongadas según el funcionamiento del Estándar (EMAF / EM estándar)

**Índice Funcional:** Relaciona el funcionamiento del Hospital respecto del Estándar (EMAC / EM estándar)

Un IF mayor a 1 indica una menor eficiencia respecto del Estándar

**Estancias Evitables:** Estancias ahorradas o gastadas respecto del estándar (Altas \* Diferencia EM)

**Cama Día Evitable:** Ocupación de Camas ahorradas o consumidas (Est. Evitables / Días Periodo)

# Actividad de la Unidad de Hospitalización Breve

30

**CMBD 2014**

	Número de casos	
	Periodo Análisis	Periodo Comparativo
<b>(ingresos realizados: 719)</b>		
Reingresos Urgentes 0-24 horas Dxp	2	0
Reingresos Urgentes 0-48 horas Dxp	2	1
Reingresos Urgentes 0-3 días Dxp	3	1
Reingresos Urgentes 0-7 días Dxp	3	2
Reingresos Urgentes 0-30 días Dxp	6	12
Reingresos Urgentes Dxp	6	12

## CALIDAD DE LA CODIFICACIÓN

	Periodo Análisis	Periodo Comparativo	Var. %
Casos con 0 Diagnósticos Codificados	0	0	
Casos con 1 Diagnósticos Codificados	24	30	-20
Casos con 2 Diagnósticos Codificados	76	55	38
Casos con 3 Diagnósticos Codificados	76	74	3
Casos con 4 Diagnósticos Codificados	87	95	-8
Casos con 5 Diagnósticos Codificados	102	99	3
Casos con más de 5 Diagnósticos Codificados	354	303	17
Casos con 0 Procedimientos Codificados	1	0	
Casos con 1 Procedimientos Codificados	0	6	-100
Casos con 2 Procedimientos Codificados	4	2	100
Casos con 3 Procedimientos Codificados	1	4	-75
Casos con 4 Procedimientos Codificados	19	60	-68
Casos con 5 Procedimientos Codificados	101	166	-39
Casos con con más de 5 Procedimientos Codificados	593	418	42

# Actividad de la Unidad de Hospitalización Breve

## CMBD 2014

GRD	Años Inliers	E. Media Inliers	Peso Medio Inliers	E. Media Norma	Diferencia Norma	IEMA	EMAC	Est. Evitables	Cama Día Evitable	Ingresos Funcional
430 - PSICOSIS	600	7,53	1,3879	13,36	-5,83	0,5638	7,53	-3.496	-9,71	0,5638
427 - NEUROSIS EXCEPTO DEPRESIVA	16	5,75	0,7386	9,04	-3,29	0,6363	5,75	-53	-0,16	0,6364
425 - REACCION DE ADAPTACION AGUDA Y DISFUNCION PSICOSOCIAL	12	7,67	0,6487	5,74	1,93	1,3357	7,67	23	0,08	1,3357
428 - TRASTORNOS DE PERSONALIDAD Y CONTROL DE IMPULSOS	12	8,83	0,9208	8,42	0,41	1,0487	8,83	5	0,02	1,0487
426 - NEUROSIS DEPRESIVAS	11	7,09	0,6096	9,51	-2,42	0,7457	7,09	-27	-0,07	0,7457
748 - ABUSO O DEPENDENCIA DE COCAINA U OTRAS DROGAS SIN CC	10	7,60	0,7556	7,66	-0,06	0,9923	7,60	-1	-0,00	0,9923
429 - ALTERACIONES ORGANICAS Y RETRASO MENTAL	8	8,75	1,4027	7,77	0,98	1,1267	8,75	8	0,02	1,1267
753 - REHABILITACION PARA TRASTORNO COMPULSIVO NUTRICIONAL	8	8,88	2,0000	23,40	-14,53	0,3792	8,88	-116	-0,32	0,3792
450 - ENVENENAMIENTO Y EFECTO TOXICO DE DROGAS EDAD>17 SIN CC	5	9,40	0,5985	5,01	4,39	1,8766	9,40	22	0,08	1,8765
012 - TRASTORNOS DEGENERATIVOS DE SISTEMA NERVIOSO	4	10,50	1,4172	5,99	4,51	1,7541	10,50	18	0,30	1,7540
750 - ABUSO O DEPENDENCIA DE ALCOHOL, CON CC	4	9,25	0,8774	8,46	0,79	1,0931	9,25	3	0,02	1,0932
449 - ENVENENAMIENTO Y EFECTO TOXICO DE DROGAS EDAD>17 CON CC	3	8,67	0,8468	7,00	1,67	1,2381	8,67	5	0,08	1,2381
751 - ABUSO O DEPENDENCIA DE ALCOHOL, SIN CC	3	7,67	0,5800	6,50	1,17	1,1795	7,67	4	0,02	1,1795
424 - PROC. QUIRURGICO CON DIAGNOSTICO PRINCIPAL DE ENFERMEDAD	2	15,00	1,2434	11,58	3,42	1,2956	15,00	7	0,03	1,2955
431 - TRASTORNOS MENTALES DE LA INFANCIA	2	5,00	0,7554	7,24	-2,24	0,6905	5,00	-4	-0,02	0,6905
421 - ENFERMEDAD VIRICA EDAD>17	1	1,00	0,6983	3,58	-2,58	0,2793	1,00	-3	-0,09	0,2793
533 - OTROS TRAST. SISTEMA NERVIOSO EXC. AIT, CONVULSIONES Y CE	1	31,00	4,1604	10,61	20,39	2,9212	31,00	20	0,08	2,9212
747 - ABUSO O DEPENDENCIA DE COCAINA U OTRAS DROGAS CON CC	1	14,00	0,9616	6,36	7,64	2,2023	14,00	8	0,25	2,2022
886 - OTROS DIAGNÓSTICOS ANTEPARTO SIN PROCEDIMIENTO QUIRÚRGICO	1	2,00	0,5499	3,18	-1,18	0,6279	2,00	-1	-0,04	0,6280
443 - OTROS PROCEDIMIENTOS QUIRURGICOS POR LESION TRAUMATICA	0			3,04				0	0,00	
541 - NEUMONÍA SIMPLE Y OTROS TRAST. RESPIRATORIOS EXC. BRONQUITIS	0			7,70				0	0,00	
<b>Total general</b>	<b>704</b>	<b>7,62</b>	<b>1,3234</b>	<b>8,39</b>	<b>-0,77</b>	<b>0,6000</b>	<b>5,64</b>	<b>-3.578</b>	<b>-9,94</b>	<b>0,6724</b>

# Actividad de la Unidad de Hospitalización Breve 2014<sup>32</sup>

Unidad Hospital	H12O	HBM	Programa TEC	Total 2014
Ingresos	485	228	239	952
Pacientes	283	195	42	476
Ratio Ing/Pac	1,7	1,2	5,7	2,0
Estancia Media	9,6	24,7	5,6	12,2
<b>Pacientes Compartidos H12O_HBM</b>				
33 pacientes han ingresados en ambas unidades				
16 derivaciones "sub-agudos" del H12O al HBM				

Unidad Hospital	H12O	HBM	Programa TEC	Total 2013
Ingresos	496	204	162	862
Pacientes	330	171	22	461
Ratio Ing/Pac	1,5	1,2	7,4	1,9
Estancia Media	9,9	31	3,7	14
<b>Pacientes Compartidos H12O_HBM</b>				
42 pacientes han ingresados en ambas unidades				

# Actividad de la UTH - Hospital de Día -

HOSPITALES DE DIA	AÑO 2011	AÑO 2012	AÑO 2013	AÑO 2014
Protocolo o Medicación		5.359	6.618	3.905
Seguimiento		442	611	685
Explorac. Psicodiag. Abreviada		2	20	204
" " Estandar		286	237	158
Intervención Familia/Pareja		231	222	171
" Grupal		7.976	11.730	13.631
Psicoterapia Individual		4.327	3.781	3.184
<b>Total Procedimientos</b>		<b>18.623</b>	<b>23.219</b>	<b>21.938</b>
<b>Total Pacientes/día</b>		<b>13.242</b>	<b>15.756</b>	<b>16.499</b>

Datos procedentes de descargas de Agenda del HP-His

## CMBD 2013

### FRECUENCIA DE DIAGNÓSTICOS PRINCIPALES

f	Diagnóstico Ppal x Frecuencia	Casos	%
1	V40.2 - OTROS PROBLEMAS MENTALES	12.349	100,0%
<b>Total</b>		<b>12.349</b>	<b>100,0%</b>

## CMBD 2014

### FRECUENCIA DE DIAGNÓSTICOS PRINCIPALES

f	Diagnóstico Ppal x Frecuencia	Casos	%
1	V40.2 - OTROS PROBLEMAS MENTALES	9.268	100,0%
<b>Total</b>		<b>9.268</b>	<b>100,0%</b>

# URGENCIAS: *Actividad y gestión de ingresos*

34

Pacientes en Urgencias	2013	2014
Asistencias en urgencias	2.503	2.379
Pacientes atendidos	1.980	1.960
Estancia media	12,8h	13,4h
Ingresos "ultracortos"	54	75
Ingresos en UHB (H12O / BM)	530	529

Media / día de necesidad de camas	2013	2014
Exportados	2	1,5
Programados Pendientes	1,7	1,2
Pendientes en urgencia	1,5	1,1
Camas reservadas para tratamiento	1,6	1,5



## URGENCIAS:

35

### Diagnóstico, Distrito y Derivación.

DIGNOSTICO CIE-9	%	DIGNOSTICO CIE-9	%
Esfera Neurótica	29,08	Código Suicidio	7,27
Esfera Afectiva	11,74	Psicosis inespecífica	6,66
Esfera Esquizofrénica	12,04	No psicopatología	2,49
Comportamiento en A	10,88	Psicosis Orgánica	2,23
Tras. Personalidad	9,46	Comportamiento en IJ	0,61
Abuso/Dependencia Drg	7,52		

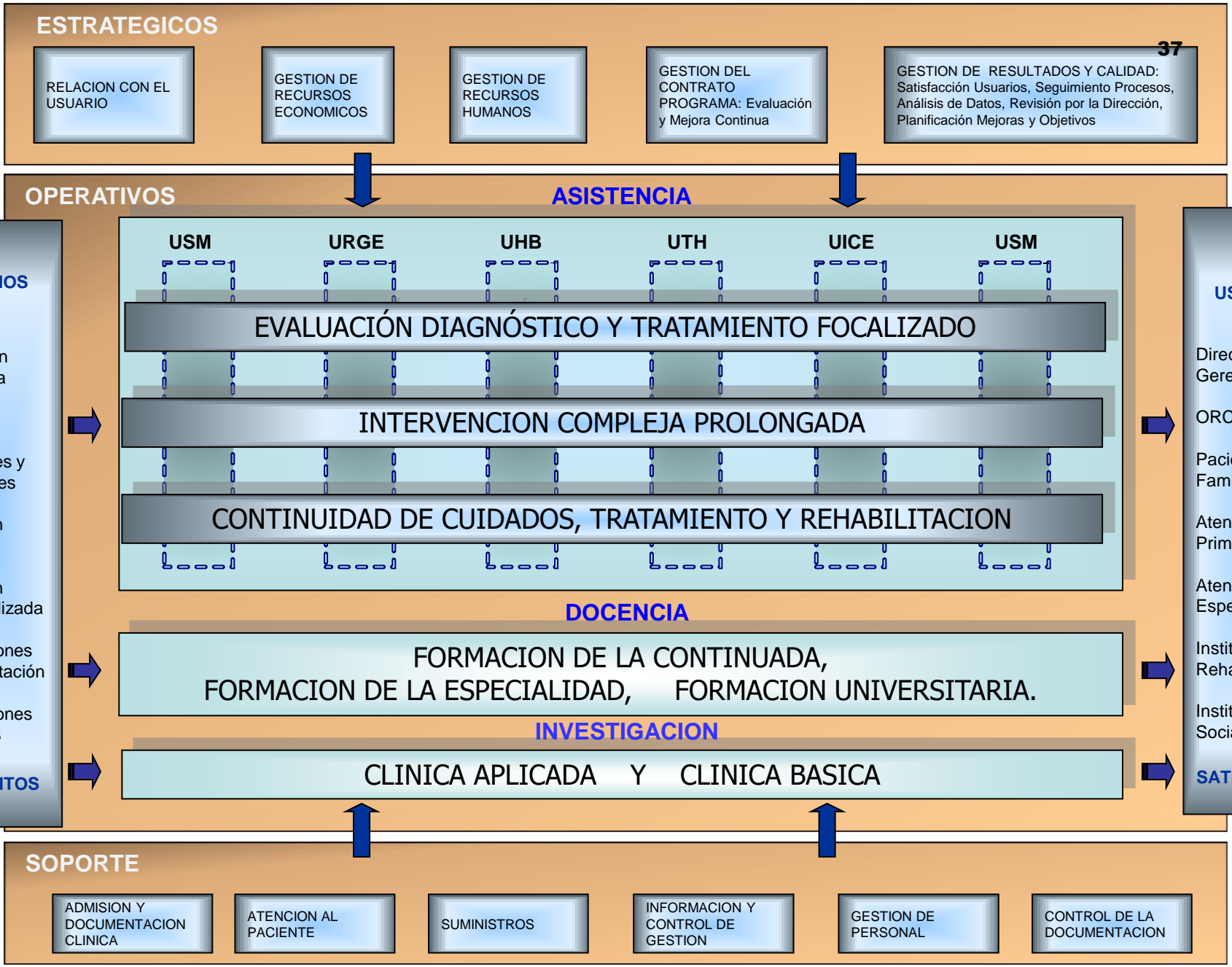
CSM	Asistencias	Ingresos
Carabanchel	397	144
Usera	710	176
Villaverde	620	165
Aranjuez	149	51
Otras zonas	503	0
<b>TOTAL</b>	<b>2379</b>	<b>536</b>

Derivaciones	(%)
Alta a domicilio	67,37
Ingreso en UHB-H120	14,24
Ingreso en UHBBM	11,23
Ingreso en otro Hospital	3,10
Otras derivaciones	0,88

# Memoria Asistencial 2014

- Introducción
- Estructura y Recursos.
- Programa de Apoyo a Atención Primaria.
- Consultas Externas (CSM y CAA)
- Hospitalización y Urgencias.
- **Programas Asistenciales Monográficos.**
- Programas
  - Trastorno Mental Grave y Continuidad de Cuidados.
  - Terapia Electroconvulsiva.
  - Alcoholismo y Ludopatía.
  - Atención al Riesgo Suicida.
  - Psicogeriatría.
  - Trastorno de Conducta Alimentaria.
- Docencia e
- Objetivos 2
- Información





**ESTRATEGICOS**

RELACION CON EL USUARIO

GESTION DE RECURSOS ECONOMICOS

GESTION DE RECURSOS HUMANOS

GESTION DEL CONTRATO  
PROGRAMA: Evaluación y Mejora Continua

GESTION DE RESULTADOS Y CALIDAD:  
Satisfacción Usuarios, Seguimiento Procesos, Análisis de Datos, Revisión por la Dirección, Planificación Mejoras y Objetivos

**OPERATIVOS**

**ASISTENCIA**

USM      URGE      UHB      UTH      UICE      USM

**EVALUACIÓN DIAGNÓSTICO Y TRATAMIENTO FOCALIZADO**

**INTERVENCION COMPLEJA PROLONGADA**

**CONTINUIDAD DE CUIDADOS, TRATAMIENTO Y REHABILITACION**

**DOCENCIA**

**FORMACION DE LA CONTINUADA, FORMACION DE LA ESPECIALIDAD, FORMACION UNIVERSITARIA.**

**INVESTIGACION**

**CLINICA APLICADA Y CLINICA BASICA**

**SOPORTE**

ADMISION Y DOCUMENTACION CLINICA

ATENCION AL PACIENTE

SUMINISTROS

INFORMACION Y CONTROL DE GESTION

GESTION DE PERSONAL

CONTROL DE LA DOCUMENTACION

**USUARIOS**

Dirección Gerencia

ORCSM

Pacientes y Familiares

Atención Primaria

Atención Especializada

Instituciones Rehabilitación

Instituciones Sociales

**REQUISITOS**

**USUARIOS**

Dirección Gerencia

ORCSM

Pacientes y Familiares

Atención Primaria

Atención Especializada

Instituciones Rehabilitación

Instituciones Sociales

**SATISFACION**

AGC Psiquiatría y Salud Mental

[www.madrid.org/hospital12octubre/psiquiatria](http://www.madrid.org/hospital12octubre/psiquiatria)

<b>Actividad de agenda:</b> <i>citada = 161.165 y realizada = 138.105 (86%)</i>					<b>TOTAL</b>
<b>Pacientes en agenda:</b> <i>citados = 23.309 y tratados = 21.057 (90%)</i>					
<b>Pacientes citados</b>	18.033	2.102	2.220	954	<b>23.309</b>
<b>• % de Pacientes</b>	77%	9%	10%	4%	<b>100%</b>
<b>• Actividad consumida</b>	53.561 34%	19.357 12%	37.331 23%	48.744 30%	<b>100%</b>
<b>• Promedio de contactos en el dispositivo</b>	3	9	17	51	<b>7</b>
<b>• Rango de contactos</b>	< 8	8-11	12-26	> 26	
<b>TIPO DE PROCESO</b>	<b>EDTF</b> ↓ <b>TML</b>	<b>EDTF</b> ↓ <b>TMC</b>	<b>ICP</b> ↓ <b>TMG</b>	<b>CC</b> ↓ <b>TMG-CC</b>	

# Programa Asistencial Trastorno Mental Grave y Continuidad de Cuidados

## UNIDAD DE CONTINUIDAD ASISTENCIAL

Objetivos: <b>Censo de pacientes</b>	PACIENTES	Objetivo Cumplido
Número total de pacientes Programa TMG – CC	1.075	SI
Número total de pacientes Programa TMG	2.084	SI
Número total de pacientes Programas TMG – CC y TMG	3.159	SI
TMG Agendas Enfermeras / T. Social	362	SI
Pacientes con Indicación de protocolo salud física	797	SI
Pacientes con protocolo salud física realizado	713	SI
Porcentaje pacientes con protocolo salud física (79%)	89 %	SI
Objetivo: Identificación de actividad	Asistencias	Objetivo Cumplido
Actividad en agendas de CSM en relación al programa TMG	64.873	SI

# Programa Asistencial Trastorno Mental Grave y Continuidad de Cuidados

Indicadores del PROCESO ASISTENCIAL TMG-CC - 2013				
Centros	Plazas	% Ocup.	Días Espera	Pacientes Espera
CRPS	237	96	90	24
CD	124	100	90	18
CRL	152	100	60	20
EASC	135	99	45	8
MR	61	100	270	39
PS	33	100	365	16
PC	10	100	365	13
UHTR	18	100	80	14
UCPP	99	100	900	46
<b>TOTAL</b>	<b>897</b>	-	-	<b>198</b>

Indicadores del PROCESO ASISTENCIAL TMG-CC - 2014						
Centro	Nm.	Plazas	Pacient.	% Ocup.	Días Espera	Pacientes en Espera
CRPS	4	244	242	99,2	40	22
CD	5	145	151	104,1	90	18
CRL	4	155	128	82,6	90	27
EASC	4	120	140	116,7	90	7
MR	3	59	59	100	180	48
PS	12	35	35	100	150	10
PC	3	10	10	100	180	7
UHTR	2	14	14	100	300	8
UCPP	3	109	109	100	1000	40
<b>TOTAL</b>	<b>40</b>	<b>891</b>	<b>888</b>	<b>99,6</b>	-	<b>187</b>

# Programa Asistencial Terapia Electro-Convulsiva

41

Programa TEC	Total de Ingresos	Programa NO TEC	Programa TEC	TEC Agudo	TEC Continua./ TEC Manteni.
Total pacientes	313	272	41	27	14
Total ingresos	713	459	254	119	135
Ingresos por paciente	2,28	1,69	6,19	4,41	9,64
Total días de ingreso	5633	4238	1395	1086	309
Estancia media	7,90	9,23	5,49	9,13	2,29
Días de ingreso año	17,99	15,58	34,02	40,22	22,07

## ACTIVIDAD ASISTENCIAL AMBULATORIA (Alcohol-UTH-UICE) 2012-2014

Programa ALCOHOL 2012 UTH-UICE						
	UICE	UICE	UTH	Consultas		
	HPSTEC	HPSUA2	HPSUA4	Totales	Ausencias	Visto
Consultas	4992	3745	3752	12489	3308	9181

Programa ALCOHOL 2013 UTH-UICE (*)						
	UICE	UICE	UTH	Consultas		
	HPSTEC**	HPSUA2	HPSUA4	Totales	Ausencias	Visto
Consultas	1716	5201	4506	11423	1041	10382

(\*) En 2013 se atiende una población 210.000hb menos, por pasar los C.S. de General Ricardos al H. Clínico y los del Distrito de Arganzuela a la FJD.

(\*\*) cambia de nombre a mitad de año. Pasa de HPSTEC a HDPTEC

Programa ALCOHOL 2014 UTH-UICE						
	UICE	UICE	UTH	Consultas		
	HDPTEC	HPSUA2	HPSUA4	Totales	Ausencias	Visto
Consultas	3943	2407	3810	10160	682	9478

Se ha conseguido reducir el numero de ausencias del 26,5% al 6,7%.

Se ha mantenido la actividad en niveles similares a 2012, a pesar de haberse reducido la población en un 28%

## Programa Asistencial Atención al Riesgo Suicida

<b>PACIENTES QUE REALIZAN TENTATIVA y / (repetición) Y QUE SON ATENDIDOS EN URGENCIAS</b>				
<b>Urgencias Psiquiatría</b>	<b>2013</b>		<b>2014</b>	
Total de pacientes atendidos en urgencias	1.980	100%	1.960	100%
Programa ARSUIC (Nuevos)	127* / (7)	6,4%	131	6,7%
Programa ARSUIC (Sucesivos)	142* / (15)	7,2%	63	3,2%
Derivaciones externas	45 / (4)	2,3%	38	1,9%
<b>Total</b>	<b>314 / 26</b>	<b>15,9%</b>	<b>232</b>	<b>11,8%</b>

(\*) En el periodo de 12 meses siguientes únicamente 2 pacientes ARSUIC han consumado suicidio

## Programa Asistencial Psicogeriatría

Actividad Asistencial Ingresados	2012	2013	2014
PIC (nuevos)	303	227	322
Pacientes en tratamiento	265	209	298
<b>PROCEDENCIA</b>			
<i>M. Interna</i>	146	115	146
<i>Otros S. Médicos</i>	61	62	103
<i>Cirg. Gen. y Digestivo</i>	27	18	32
<i>Traumatología</i>	9	11	19
<i>Otros S. Quirúrgicos</i>	60	21	22

Actividad Asistencial Ambulante	2013	2014
PIC (nuevos)	156	202
Pacientes en tratamiento	196	256
<b>PROCEDENCIA</b>		
<i>Neurología</i>	61	79
<i>M. Interna</i>	13	21
<i>Oncología</i>	13	17
<i>Digestivo</i>	15	17
<i>Otros</i>	54	68



## Programa Asistencial Trastorno Conducta Alimentaria

Nivel	Tipo de tratamiento	Frecuencia de visitas y tipo de intervención	Lugar preferente de la intervención
1	Ambulatorio general	<b>1 hora al mes</b> Abordaje individual	CSM donde esté siendo tratada la paciente
2	Ambulatorio general y Programas específicos 1	<b>1-2 horas por semana</b> Tratamiento de familias ( <i>Modelo Maudsley</i> )	CSM-Usera <i>Programa de Primeros episodios de TCA</i>
3	Ambulatorio general y Programas específicos 2	<b>1 a 3 horas por semana</b> Abordaje grupal ( <i>cognitivo-conductual</i> ) de pacientes	CSM-Usera / UTH
4	Hospital de día (comedor terapéutico)	<b>9 horas a la semana</b> Abordaje individual y grupal- pacientes y familias	Hospital de Santa Cristina Hospital de Móstoles
5	Ingreso hospitalario general	24 horas al día	Unidad de Hospitalización H120 / CHBM
6	Ingreso hospitalario Unidad específica	24 horas al día	Unidad de Hospitalización del Hospital Ramón y Cajal

**Pacientes en niveles 4 a 6 = 10 y en niveles 1 a 3 = 80**

# Memoria Asistencial 2014

- Introducción
- Estructura y Recursos.
- Programa de Apoyo a Atención Primaria.
- Consultas Externas (CSM y CAA)
- Hospitalización y Urgencias.
- Programas Asistenciales Monográficos.
- **Programas de Gestión de Calidad**
  - Reclamaciones de pacientes.
  - Seguridad del paciente.
  - Enfermería de enlace y de gestión de caso.
  - Gestión de citas y de ausencias.
  - Uso racional del medicamento
- Docencia e Investigación
- Objetivos 2014 y
- Información Institucional

## Programa de Calidad. Reclamaciones

RECLAMACIONES 2014	
Número total de Reclamaciones	5.471
Total de Reclamaciones AGCPSM: <b>(1,4%)</b>	75
Reclamaciones PSQ-Hospital	19
Reclamaciones SM-Centro Salud Mental	52
Reclamaciones URG-Psiquiátrica	4

AGC Psiquiatría y Salud Mental

[www.madrid.org/hospital12octubre/psiquiatria](http://www.madrid.org/hospital12octubre/psiquiatria)

# Programa de Calidad. Reclamaciones

Motivos de Reclamación	HOSP	CSM	URG	Total
05.2 Falta de profesionales para cubrir situaciones puntuales		2		2
07.2 Disconformidad con la información del orden de entrada en consulta		1		1
07.7 Aspectos organizativos propios del centro	3	3		6
11.3 Objetos propiedad del paciente	1			1
14.1 Retraso en recibir asistencia con horario definido		4		4
14.2 Retraso en recibir asistencia en un Servicio de Urgencias	3		1	4
16.1 Suspensión del Acto asistencial		1		1
18.1 Demora > 40 días para Primera Consulta		7		7
19.1 Agendas cerradas		3		3
19.3 Disconformidad con la Cita Obtenida		1		1
19.4 Errores de citación	1	2		3
19.5 Dificultades para obtener cita en mostrador	1			1
19.9 Otras Relativas a Citaciones		4		4
22.5 Transmisión Incorrecta de Información Clínica al paciente		2		2
22.7 Otras Relacionadas con Información Clínica	1	2		3
26.1 Trato incorrecto	1		1	2
27.1 Disconformidad con el diagnóstico o tratamiento	1	5		6
27.2 Disconformidad con Seguimiento del Proceso	7	15	2	24
<b>Total general</b>	<b>19</b>	<b>52</b>	<b>4</b>	<b>75</b>

# Programa de Calidad. UHB

<b>Gestión de Incidentes en UHB</b>
• Prevención de incidentes / Análisis Causa-Raíz
• Etiquetado individualizado del tratamiento
• Enfermera de enlace y gestora de caso
• Informe de alta y derivación con cita en CSM incluida
• Atención al Riesgo Suicida

<b>Recomendaciones "Causa-Raíz" realizadas : 29</b>	
✓ Infraestructuras	3
✓ Equipamiento	6
✓ Procedimientos terapéuticos	3
✓ Accidentes del paciente	8
✓ Continuidad asistencial	2
✓ Cuidados/seguimiento del paciente	3
✓ Otros	4

# Programa de Calidad. Gestión de citas y agendas.

## Gestión de citaciones y fallos de citas

- Detección y corrección de “*citas duplicadas*”.
- Detección y corrección “*falsos nuevos*”.
- Detección y corrección “*huecos perdidos*”.
- Ajuste de “*visibilidad y oferta*” de huecos de cita según demora.
- Recordatorio mediante “*aviso telefónico*” de cita.
- Actualización de “*información administrativa*” de pacientes.
- Gestión de “*derivaciones internas*” a prestaciones y programas.

# Uso Racional del Medicamento (PVI por Profesional)

51

Profesionales 2014		% Genéricos	Supera Objetivo Servicio	Mejora un 20% su valor de 2013	PVI	Objetivo	%
YE		60,48 %	SI	NP		Cumple	104,117
HU		57,14 %	SI	NP		Cumple	104,117
AN		56,07 %	SI	NP		Cumple	104,117
MU		54,73 %	SI	NP		Cumple	104,117
SA		54,73 %	SI	NP		Cumple	104,117
AL		54,15 %	SI	NP		Cumple	104,117
VE		53,19 %	SI	NP		Cumple	104,117
JIM		52,59 %	SI	NP		Cumple	104,117
CA		52,24 %	SI	NP		Cumple	104,117
RO		51,27 %	SI	NP		Cumple	104,117
LU		49,48 %	SI	NP		Cumple	104,117
LO		49,06 %	SI	NP	- 100 Rec	Cumple	100
AR		48,05 %	SI	NP	- 100 Rec	Cumple	100
MA		47,27 %	SI	NP		Cumple	104,117
PR		47,14 %	SI	NP		Cumple	104,117
BA		45,89 %	SI	NP		Cumple	104,117
MA		45,32 %	SI	NP		Cumple	104,117
ME		45,27 %	SI	NP		Cumple	104,117
JU		45,18 %	SI	NP		Cumple	104,117
OR		45,17 %	SI	NP		Cumple	104,117
RU		44,25 %	SI	NP		Cumple	104,117
CU		42,34 %	SI	NP		Cumple	104,117
HC		40,02 %	SI	NP		Cumple	104,117
DE		40,00 %	SI	NP		Cumple	104,117
RC		38,69 %	SI	NP		Cumple	104,117
ES		38,46 %	SI	NP		Cumple	104,117

# Uso Racional del Medicamento (PVI por Profesional)

52

Profesionales 2014		% Genéricos	Supera Objetivo Servicio	Mejora un 20% su valor de 2013	PVI	Objetivo	%
CAN		37,12 %	SI	NP		Cumple	104,117
ALF		36,87 %	SI	NP		Cumple	104,117
MEA		36,84 %	SI	NP		Cumple	104,117
IRIB		36,81 %	SI	NP		Cumple	104,117
AGI		36,69 %	SI	NP		Cumple	104,117
ESP		36,25 %	SI	NP		Cumple	104,117
MUN		36,13 %	SI	NP		Cumple	104,117
SAN		34,65 %	NO	NO	-5,10%	NO	90
SAN		34,63 %	NO	NO	-4,83%	NO	90
CAS		34,48 %	NO	NO	NP	NO	90
FER		34,26 %	NO	NO	-0,99%	NO	90
MAF		33,89 %	NO	NO	-3,43%	NO	90
VIR		33,24 %	NO	NO	15,34%	NO	90
RUE		32,28 %	NO	SI	33,69%	Cumple	104,117
ROD		31,23 %	NO	NO	-3,05%	NO	90
ARI		31,08 %	NO	NO	10,12%	NO	90
RED		31,06 %	NO	NO	6,89%	NO	90
GUT		30,88 %	NO	NO	5,07%	NO	90
PON		29,72 %	NO	NO	-12,85%	NO	90
MAF		27,42 %	NO	NO	-23,29%	NO	90
LOP		22,15 %	NO	NO	3,42%	NO	90
ALE		20,03 %	NO	NO	NP	NO	90
GÜE		18,00 %	NO	SI	41,44%	Cumple	104,117
JIME		13,39 %	NO	SI	42,65%	Cumple	104,117
SAN		5,26 %	NO	NP	- 100 Rec	Cumple	100



## INDICADORES:

### Prescripción de genéricos e Importe Medio por Receta

Indicadores de Farmacia AGCPSM	2010	2011	2012	2013	2014
Perscripción de genéricos H12Oct	18,50%	28,30%	35,80%	37,00%	37,7%
Promedio G3 de Hospitales CM	13,50%	20,70%	29,30%	30,60%	
Importe Medio por Receta H12Oct	28,60€	26,30€	26,10€	26,70€	28,32€
Promedio G3 de Hospitales CM	33,10 €	30,10 €	29,40 €	31,20 €	

# Planes de Mejora activos.

## Farmacia

54

### *Serie anual hospitales Grupo 3*

% EFG	2007	2008	2009	2010	2011	2012	2013
Fundación Jiménez Díaz		6,7 %	6,9 %	12,1 %	27,9 %	31,2 %	32,5 %
Hospital General U. Gregorio Marañón		7,5 %	9,0 %	11,7 %	17,5 %	26,9 %	29,3 %
Hospital Ramón y Cajal	7,6 %	9,3 %	11,1 %	14,0 %	19,2 %	27,0 %	29,2 %
Hospital Universitario 12 de Octubre	8,4 %	9,9 %	12,9 %	18,5 %	28,3 %	35,8 %	37,0 %
Hospital Universitario de La Princesa	8,5 %	9,4 %	11,1 %	12,5 %	18,0 %	28,1 %	28,4 %
Hospital Universitario La Paz	4,9 %	5,4 %	7,1 %	8,5 %	14,7 %	25,3 %	26,8 %
Hospital Universitario San Carlos	8,3 %	8,5 %	9,9 %	13,3 %	19,0 %	27,0 %	30,0 %
H. U. Puerta de Hierro Majadahonda	6,2 %	7,3 %	8,8 %	10,6 %	16,5 %	28,0 %	29,0 %
Promedio grupo hospitales grandes	7,4 %	8,3 %	10,2 %	13,5 %	20,7 %	29,3 %	30,6 %

# Planes de Mejora activos.

## Farmacia

55

### *Serie anual hospitales Grupo 3*

Importe/receta	2007	2008	2009	2010	2011	2012	2013
Fundación Jiménez Díaz			29,4	30,0	28,1	30,5	34,8
Hospital General U. Gregorio Marañón			30,0	31,9	28,0	27,1	27,5
Hospital Ramón y Cajal	34,7	33,9	34,0	34,6	30,4	29,4	30,9
HU 12 O	29,3	29,4	29,0	28,6	26,3	26,1	26,7
Hospital Universitario de La Princesa	27,7	28,9	29,5	30,3	29,1	28,5	28,8
Hospital Universitario La Paz	30,5	32,3	33,0	34,4	31,0	28,9	30,8
Hospital Universitario San Carlos	30,2	31,3	31,7	32,1	28,2	27,8	29,3
H. U. Puerta de Hierro Majadahonda	34,7	36,9	39,1	37,9	37,3	36,1	38,8
<b>Total grupo hospitales grandes</b>	<b>31,1</b>	<b>32,2</b>	<b>32,5</b>	<b>33,1</b>	<b>30,1</b>	<b>29,4</b>	<b>31,2</b>

# Memoria Asistencial 2014

- Introducción
- Estructura y Recursos.
- Programa de Apoyo a Atención Primaria.
- Consultas Externas (CSM y CAA)
- Hospitalización y Urgencias.
- Programas Asistenciales Monográficos.
- Programas de Gestión de Calidad
- **Docencia e Investigación**
- Objetivos 2014 y 2015
- Información Institucional

## Formación Continuada

- **11 Cursos acreditados**

## Unidad Docente Multiprofesional de Salud Mental (UDMSM)

- **Tutores con nombramiento: 8** (1 Coord. 4 de PSQ, 2 de PSC, 1 de Enfermería).
- **Tutores de rotación y/o área de capacitación: 47** (11 PSQ, 10 PSC, 17 EIR y 7 PSQ, 2 EIR en dispositivos asociados).
- **Residentes de nuestra UDMSM: 28** (16 MIR; 8 PIR; 4 EIR).
- **MIR de otros Servicios del Hospital 12 de Octubre: 25** (MIR Neurología, MIR Medicina del Trabajo, MIR Pediatría, MIR FyC., EIR Enfermería de Atención Primaria).
- **MIR de otros Hospitales: 16** (Psiquiatría, Psicología, Enfermería de Salud Mental y Atención Primaria, Geriatría)

## Estudio de Pre y Post Grado Universitarios

- **Profesorado:** 1 Titular Fac. Medicina UCM, 14 Profesores Asociados, y 46 Profesores Tutores Colaboradores.
- **Medicina:** 90 alumnos (Psiquiatría y Práctica Clínica)
- **Psicología:** 40 alumnos.
- **Masters:**
  - 1.- Psico-biología de las Adicciones y
  - 2.- Psicoterapia Adul / Infantil.

# Estructura y Carga Docente 58

AGC Psiquiatría y Salud Mental

<http://psiquiatria12octubre.org>

## CARGA DOCENTE A.G.C.P.S.M. Junio 2014 - Mayo 2015

	jun-14	jul-14	ago-14	sep-14	oct-14	nov-14	dic-14	ene-15	feb-15	mar-15	abr-15	may-15	
CSM CARABANCHEL Y CSM GUAYABA	PIR	PIR	PIR	PIR	PIR	PIR	PIR	PIR	PIR	PIR	PIR	PIR	
	MIR	PIR			MIR	MIR	MIR	MIR	MIR	MIR	MIR	MIR	
	MFC	MFC	MFC	MFC	MFC	MFC	MFC	MFC	MFC	MFC	MFC	MFC	
		EIR SM	EIR SM			EIR SM	EIR SM						
	EIR AC	EIR AC											
		14-18 Julio								Est. Med.	Est. Med.	Est. Med.	Est. Med.
	Master	Master		Master	Mast/Grad	Mast/Grad	Mast/Grad	Mast/Grad	Mast/Grad	Mast/Grad	Mast/Grad	Mast/Grad	Mast/Grad
					ROT EXT	ROT EXT						ROT EXT	
					Elipsis A			Elipsis A				Elipsis I	
CSM USERA	PIR I	PIR I	PIR I	PIR I	PIR I	PIR	PIR	PIR	PIR	PIR	PIR	PIR	
					MIR II	MIR	MIR	MIR	MIR	MIR	MIR	MIR	
	MFC	MFC	MFC		MFC	MFC	MFC	MFC	MFC		MFC	MFC	
		EIR SM II	EIR SM II			EIR SM	EIR SM						
					2Grad	GRAD PSC	GRAD PSC	GRAD PSC	GRAD PSC	GRAD PSC	GRAD PSC	GRAD PSC	GRAD PSC
									Elipsis I			Elipsis I	
											Elipsis A	Elipsis A	
CSM VILLAVEVERDE							PIR	PIR	PIR	PIR	PIR	PIR	
	MIR	MIR			MIR	MIR	MIR	MIR	MIR	MIR	MIR	MIR	
	MFC	MFC	MFC	MFC	MFC	MFC	MFC	MFC	MFC	MFC	MFC	MFC	
	M.TRAB							M.TRAB		M.TRAB			
									Est. Med.	Est. Med.	Est. Med.	Est. Med.	
	Master	Master		Master	Master	Master	Master	Master	Master	Master	Master	Master	
					Elipsis I	Elipsis I							
			ROT EXT			ROT EXT							
INTER CONSULTA Y ENLACE	MIR II	MIR II	MIR II	MIR II	MIR II	MIR I	MIR I	MIR I	MIR I	MIR I	MIR I	MIR I	
	PIR II	PIR II	PIR II	PIR II	PIR II	PIR II	PIR II	PIR II	PIR II	PIR II	PIR II	PIR II	
	NEURO						NEURO	NEURO				NEURO	
									Est. Med.	Est. Med.	Est. Med.	Est. Med.	
	Master	Master		Master	Master	Master	Master	Master	Master	Master	Master	Master	
	NEURO	NEURO	NEURO	NEURO	NEURO	NEURO		NEURO	NEURO	NEURO	NEURO	NEURO	
U T H	PIR III	PIR III		PIR III	PIR III	PIR III		PIR III	PIR III	PIR III	PIR III	PIR III	
	EIR AC	EIR AC											
	EIR SM II						EIR SM I	EIR SM I				EIR SM I	
									Est. Med.	Est. Med.	Est. Med.	Est. Med.	
				ROT EXT	ROT EXT				ROT EXT	ROT EXT			

# Estructura y Carga Docente

59

## CARGA DOCENTE A.G.C.P.S.M. Junio 2014 - Mayo 2015

	jun-14	jul-14	ago-14	sep-14	oct-14	nov-14	dic-14	ene-15	feb-15	mar-15	abr-15	may-15	
UHB	3 MIR II	3 MIR II	3 MIR II	2 MIR II	3 MIR II	3 MIR I	3 MIR I	3 MIR I	3 MIR I	3 MIR I	3 MIR I	3 MIR I	
	3 MIR II	3 MIR II	3 MIR II	3 MIR II									
	PIR III	PIR III		PIR III	PIR III	PIR III		PIR III	PIR III	PIR III	PIR III	PIR III	
		EIR AC						NEURO	NEURO			NEURO	NEURO
	EIR I	EIR I		EIR I	EIR I	EIR I	EIR I	EIR I	EIR I	EIR I	EIR I	EIR I	
			ROT EXT	ROT EXT	ROT EXT	ROT EXT	ROT EXT		Est. Med.	Est. Med.	Est. Med.	Est. Med.	
URG. PSIQ				2 MIR I (15 AL 30)	2 MIR I (1 al 15)		MIR IV		Est. Med.	Est. Med.	Est. Med.	Est. Med.	
ALCOHOL Y ADICCIONES					2 MIR III	2 MIR III	2 MIR III				MIR III	MIR III	
	2 MIR IV	2 MIR IV	2 MIR IV										
	PIR IV	PIR IV											
	EIR SM I										EIR SM I		
									Est. Med.	Est. Med.	Est. Med.	Est. Med.	
ROT EXT			ROT EXT	ROT EXT	ROT EXT	ROT EXT	ROT EXT	ROT EXT	ROT EXT				
NIÑO Y ADOLESCENTE					MIR III	MIR III	MIR III	2 MIR III	2 MIR III	2 MIR III	MIR III	MIR III	
								MIR IV	MIR IV	2 MIR IV V	2 MIR IV	2 MIR IV	
	PIR II	PIR II	PIR II	PIR II	PIR II	PIR II	PIR II	PIR II	PIR II	PIR II	PIR II	PIR II	
							EIR II	EIR II	EIR II	EIR II			
PSICOGERIATRÍA					MIR III	MIR III	MIR III	2 MIR III	2 MIR III	2 MIR III	MIR III	MIR III	
	2 MIR IV	2 MIR IV	MIR IV				MIR IV	MIR IV					
							NEURO	NEURO				NEURO	
	ROT EXT	ROT EXT		ROT EXT	ROT EXT	ROT EXT	ROT EXT			ROT EXT	ROT EXT		
UNIDAD PSICO-TERAPIA				MIR IV	MIR IV	MIR IV	MIR IV	MIR IV	MIR IV	2 MIR IV	2 MIR IV	MIR IV	
											PIR IV	2 PIR IV	
					ROT EXT	ROT EXT		ROT EXT	ROT EXT	ROT EXT	ROT EXT	59	

## El AGCPSM tiene una actividad investigadora de alto nivel:

- Integrado en Área Neurociencias y Salud Mental del **i+12** con 3 grupos consolidados.
- Constituye el Grupo G-19 del **CIBERSAM** del ISCIII.
- Constituye el Grupo **GIPA** (PARG) de la UCM.
- Integrado en la Red de Trastornos Adictivos (**RTA**) del ISCIII.

## El AGCPSM colabora con importantes grupos investigadores externos:

- CIBERSAM (Profs. Lobo, McKenna, Bernardo, Arango).
- Instituto Cajal (Profs. Garzón, Sánchez-Blázquez).
- UCM: Medicina (Prof. Leza), Psicología (Profs. Huertas, Vázquez, Aguado)
- Universidad Politécnica de Madrid. Centro Biotecnología (Prof. Pozo).
- Universidad Jaime I, Castellón. Psicología (Prof. Ávila).
- Universidad Miguel Hernández, Alicante (Prof. Manzanares).
- Fondos europeos (FP7). University Medical Center Utrech.
- MATRICS del NIH de EEUU. Neurocognition Comitee (Profs. Nuechterlein, Green, Kern).



# Actividad de Investigación Producción Científica

## NÚMERO DE PROYECTOS DE INVESTIGACIÓN (2002-2014) = 77

- Proyectos subvencionados con fondos públicos = 52
- Proyectos subvencionados con fondos privados = 25
- Proyectos en curso: 13 (8 públicos y 5 privados; 3 son nuevos).

## NÚMERO DE PUBLICACIONES INDEXADAS (2002-2014) = 198 + 26

- Factor de impacto Acumulado = 660,09 / Factor de Impacto medio = 3,01
- Posicionamiento: 1º decil: 30+2; 1º cuartil: 88+7; 2º cuartil: 57+4

## NÚMERO DE TESIS DOCTORALES EN EL AGCPSM = 21 + 2

- Número de profesionales del Servicio que han realizado Doctorado: 14 + 1
- Número de becarios del equipo que han realizado Doctorado: 7 + 1
- Tesis en curso: 14 y finalizadas: 2

# Memoria Asistencial 2014

- Introducción
- Estructura y Recursos.
- Programa de Apoyo a Atención Primaria.
- Consultas Externas (CSM y CAA)
- Hospitalización y Urgencias.
- Programas Asistenciales Monográficos.
- Programas de Gestión de Calidad
- Docencia e Investigación
- **Objetivos 2014 y 2015**
- Información Institucional

# Objetivos 2014

## AGC Psiquiatría y Salud Mental

<http://psiquiatria12octubre.org>

GRUPO	OBJETIVO		PARÁMETRO DE MEDIDA		OBSERVACIONES	RESPONSABLE
	DEFINICIÓN	% PV	DEFINICIÓN	Valor Propuesto		
UNIDADES ASISTENCIALES (50%)	Mantenimiento de especialista Consultor en los Centros de Salud Mental	2	Seguimiento del proceso de coordinación con A.P.	100%	Elaboración de Informe	Javier Sanz
	Favorecer la prescripción farmacéutica de genéricos	10	% de Genéricos >35%	100%	Perderán un 10% de la PV aquellos facultativos que no alcanzando el objetivo del servicio no hayan conseguido un aumento de un 20% respecto al valor del año 2013	MA Jimenez Arriero
	Pacientes incluidos en PROTOCOLO de CONTINUIDAD de CUIDADOS en TMG ADULTO y Actividad vinculada	4	Número de pacientes incluidos en PCC y Número de consultas de psiquiatría, psicología, enfermería y trabajo social vinculados al mismo.	100%	Imprescindible datos generados desde HCIS / Informatica o en su defecto muestreo aleatorio del 10% de la población identificada	Luis Aguera /TS / DUE
	Implantación completa de PROTOCOLO de CONTINUIDAD de CUIDADOS en TMG INFANTO-JUVENIL	4	Número de pacientes incluidos en PCC y Número de consultas de psiquiatría, psicología, enfermería y trabajo social vinculados al mismo.	100%	Imprescindible datos generados desde HCIS / Informatica o en su defecto muestreo aleatorio del 10% de la población identificada	Jose Carlos Espin / TS / DUE
	Análisis de la utilización actual de antipsicóticos en la Unidad de Hospitalización Psiquiátrica y elaboración de un documento de recomendaciones basado en el uso racional del medicamento.	10	Inclusión de las principales recomendaciones presentes en guías internacionales y en publicaciones recientes que dispongan de evidencia científica.	100%	El informe elaborado se incluirá en la memoria de gestión y calidad del AGCPSM	Roberto Rodriguez-Jimenez
	Mantener la estancia media en CMBD inferior a 10 días	10	Referida a la estancia media general de hospitalización	100%	Se considerará cumplido si la IEMA del primer GRDS es inferior a 1	Montserrat Caballero
	Depuración de la calidad de la codificación	10	Revisión de informes de alta de GRDS con IEMA superior a 1,8 por si hubiera problemas de codificación	100%	Informe	Alex Bagney
UNIDAD CONTINUIDAD ASISTENCIAL (8%)	Informes de alta-derivación de enfermería (UHB / Gestores suicidio)	4	Informe de alta de enfermería en la UHB de psiquiatría y consulta de enfermería "gestora del programa de suicidio" HDOC	100%	Informes de alta de todos los pacientes ingresados en UHB medido por la aplicación HCE. Recuento, observación y análisis de los pacientes en seguimiento en la consulta de enfermería gestora del programa de suicidio	Valentin Lemus
	Protocolos de Salud Física de los pacientes en seguimiento de enfermería	4	Aplicación del Protocolo de Salud Física a a todos los pacientes en seguimiento de enfermería con los tratamientos psicofarmacológicos explicitados en dicho protocolo	>79%	Aplicación del Protocolo de Salud Física a a todos los pacientes en seguimiento de enfermería con los tratamientos psicofarmacológicos explicitados en dicho protocolo	Valentin Lemus

# Objetivos 2014

## AGC Psiquiatría y Salud Mental

<http://psiquiatria12octubre.org>

GRUPO	OBJETIVO		PARÁMETRO DE MEDIDA		OBSERVACIONES	RESPONSABLE
	DEFINICIÓN	% PV	DEFINICIÓN	Valor Propuesto		
UNIDAD GESTION (30%)	Tramitación dentro del plazo marcado de los VPE remitidos desde Atención Primaria	10	Evaluación de los VPE remitidos por Atención Primaria antes de 10 días	100%	No recepción de notificación de casos pendientes	María Jesus del Yerro
	Garantizar la continuidad asistencial inmediata (en los dispositivos de nuestra AGCPSM) de pacientes con intento de suicidio reciente que han sido detectados tras ser atendidos en el servicio hospitalario de Urgencias.	10	Pacientes citados en un plazo máximo de una semana para seguimiento tras la atención en la urgencia hospitalaria.	100%	El dispositivo para citar el paciente puede ser tanto extrahospitalario (CSM) como intrahospitalario (UICE)	MA Jimenez Arriero
	Disponibilidad de un PROTOCOLO de EVALUACIÓN del RIESGO SUICIDA para pacientes atendidos en urgencias psiquiátricas con ítems específicos.	5	Valorar: Intentos de suicidio previos; Ideación suicida reciente; Planificación suicida reciente; Grado de daño médico como resultado del intento actual; Información sobre intentos previos; Historia familiar de intentos de suicidio; Apoyo social o familiar	100%	Existencia del documento con la inclusión de los ítems señalados	Ricardo Angora
	Elaboración de documentos técnicos de la Unidad de Psicoterapia	5	Identificación de procedimientos y prestaciones de la Unidad.	100%	Acreditación mediante memoria de la Unidad	Jesus Fernandez Rozas
DOCENCIA (6%)	Ofrecer Formación Continuada para el AGCPSM con acreditación oficial.	3	Nº de cursos acreditados por organismo competente/ total de cursos realizados	>60%	Acreditación mediante Memoria de Comisión	Angeles Castro
	Actualizar a versión 2014 las guías y protocolos de la UDMSM de más de 2 años. Obligado para las longitudinales de Psicoterapia y de Investigación.	3	Nº de documentos actualizados del total de documentos a actualizar	>50%	Acreditación mediante Memoria de Comisión	Santiago Vega
INVESTIGACION (6%)	Incremento la implicación de los FEAs en programas de investigación institucional	3	Nº de FEAs implicados en actividades investigación del total de FEAs del AGCPSM	> 15%	Acreditación mediante Memoria de Comisión	Gabriel Rubio Valladolid
	Implicar al menos a dos colectivos diferentes de los profesionales del CSM de Villaverde en la elaboración de un trabajo de investigación relacionado con la asistencia.	3	Trabajo de investigación asistencial multiprofesional a desarrollar en el CSM de Villaverde	100%	Acreditación mediante Memoria de Comisión	Jarier Rodriguez Torresano

# Evaluación de Objetivos 2014

65

OBJETIVO	CUMPLIMIENTO
<b>Objetivos de Unidades Asistenciales (50%)</b>	
Mantenimiento de Especialista Consultor en los Centros de Salud Mental. <b>RESPONSABLE: Dr. Sanz Fuentesbro</b>	Realizado y mantenido procedimiento consensuado con Directora de Continuidad Asistencial y mantenido seguimiento.
Favorecer la prescripción farmacéutica de genéricos (>35%). <b>RESPONSABLE: Dr. Jiménez Arriero</b>	El porcentaje de prescripción de genéricos alcanzado ha sido del 37,3 %
Pacientes incluidos en PROTOCOLO de TMG-CC-ADULTO y Actividad asistencial vinculada (FAC., ENFE, TS). <b>RESPONSABLE: Dr. Agüera Ortiz</b>	Existe el protocolo. Se ha incorporado como formulario en HCE. Censados: 1.075 pacientes. Actividad: 26.904 consultas ( 9.651 de facultativos y 17.253 de enfermería y trabajo social).
Implantación completa de PROTOCOLO de CONTINUIDAD de CUIDADOS en TMG INFANTO-JUVENIL. <b>RESPONSABLE: Dr. Espin Jaime</b>	Se ha creado el protocolo y enviado a HCE para su inclusión. Hay censado en el momento actual unos 200 pacientes.
Análisis de la utilización actual de antipsicóticos en la Unidad de Hospitalización Psiquiátrica y elaboración de un documento de recomendaciones basado en el uso racional del medicamento. <b>RESPONSABLE: Dr. Rodríguez Jiménez</b>	Se ha realizado un documento de revisión, análisis y recomendaciones para el manejo de antipsicóticos de liberación prolongada. En 2014 supusieron el 50,5% del gasto de farmacia en UHB.
Mantener la estancia media en CMBD inferior a 10 días. <b>RESPONSABLE: Dra Caballero González</b>	Estancia media: 8,24 días (Bruta) y 7,61 (Inliers). IEMA 1º GRD: 0,5638
Depuración de la calidad de la codificación. <b>RESPONSABLE: Dra. Bagney Lifante</b>	De un total de 719 altas, se han revisado los casos con IEMA>1,8 ( 3 en inliers y 11 en el total) sin detectar errores de codificación.
<b>Objetivos de la Unidad de Continuidad Asistencial (8%)</b>	
Informes de alta-derivación de enfermería (UHB / Gestores suicidio). <b>RESPONSABLE: Valentín Lemus Pachón</b>	Se realizan informes de todos los pacientes TMG. Se han realizado tres cursos de información y una sesión monográfica para estandarizar la elaboración de los informes de alta de enfermería con las recomendaciones del RD 1030/2010.
Protocolos de Salud Física de los pacientes en seguimiento de enfermería. <b>RESPONSABLE: Valentín Lemus Pachón</b>	Se han integrado los protocolos previos existentes sobre seguridad de tratamientos y se ha elaborado uno único. Enviado y pendiente incorporación en el HCIS. Se ha iniciado su aplicación y censo de los pacientes a los que se les ha de aplicar el protocolo de salud física.

# Evaluación de Objetivos 2014

66

OBJETIVO	CUMPLIMIENTO
<b>Objetivos de la Unidad de Gestión (30%)</b>	
<p>Tramitación dentro del plazo marcado de los VPE remitidos desde Atención Primaria. <b>RESPONSABLE: Dra. Del Yerro Alvarez</b></p>	<p>Valorados 100% de VPEs (1.812) de 10.105 peticiones. Procede cambio en 569 pacientes. No procede adelanto de cita en el resto.</p>
<p>Garantizar la continuidad asistencial inmediata (en los dispositivos de nuestra AGCPSM) de pacientes con intento de suicidio reciente que han sido detectados tras ser atendidos en el servicio hospitalario de Urgencias. <b>RESPONSABLE: Dr. Jimenez Arriero</b></p>	<p>Mantenemos seguimiento del 100% de los casos. Siempre con valoración de cita en menos de 7 días en el programa ARSUIC del hospital y en el de los CSM. Se han visto 165 pacientes con riesgo suicida, de los cuales 161 se han citado en menos de 7 días, 3 en fecha posterior por indicación del gestor de casos y 1 por petición del paciente.</p>
<p>Disponibilidad de un PROTOCOLO de EVALUACIÓN del RIESGO SUICIDA para pacientes atendidos en urgencias psiquiátricas con ítems específicos. <b>RESPONSABLE: Dr. Angora Cañego</b></p>	<p>Existe el protocolo en el que se incluye el Check-list y se aplica en Urgencias. Mantenemos seguimiento y funcionamiento pleno del programa desde 2013 inclusive.</p>
<p>Elaboración de documentos técnicos de la Unidad de Psicoterapia. <b>RESPONSABLE: Jesús Fernandez Rozas.</b></p>	<p>Elaborado el Manual y el mapa de los programas de la Unidad</p>
<b>Objetivos de Docencia e Investigación (12%)</b>	
<p>Ofrecer Formación Continuada para el AGCPSM con acreditación oficial. <b>RESPONSABLE: Ángeles Castro Maso</b></p>	<p>Se ha acreditado 11 cursos por la Dirección General de Investigación, Formación e Infraestructuras Sanitarias, o por la Unidad de Formación Continuada del Hospital 12 de octubre.</p>
<p>Actualizar a versión 2014 las guías y protocolos de la UDMSM de más de 2 años. Obligado para las longitudinales de Psicoterapia y de Investigación. <b>RESPONSABLE: Dr. Vega Gonzalez</b></p>	<p>Se han actualizados 29 guías docentes (11 MIR, 9EIR, 8PIR, 1 de otras Espec.). Las nuevas versiones están colgadas en la página web.</p>
<p>Incrementar la implicación de los FEAs en programas de investigación institucional. <b>RESPONSABLE: Dr. Rubio Valladolid</b></p>	<p>Se han iniciado este año varios proyectos que incorporan un porcentaje muy elevado de FEAs de todos nuestros dispositivos asistenciales.</p>
<p>Implicar al menos a dos colectivos diferentes de los profesionales del CSM de Villaverde en la elaboración de un trabajo de investigación relacionado con la asistencia. <b>RESPONSABLE: Dr. Rodriguez Torresano</b></p>	<p>Se ha desarrollado, en el CSM Villaverde un trabajo de investigación sobre dificultades de uso de clozapina (documento realizado) . En él han participado 3 colectivos profesionales.</p>

GRUPO	OBJETIVO		PARÁMETRO DE MEDIDA		OBSERVACIONES	RESPONSABLE
	DEFINICIÓN	± PY	DEFINICIÓN	Valor Propuesto		
UNIDADES ASISTENCIALES (50%)	Incrementar el número de formularios clínicos (Informe de HCE) firmados para permitir su visibilidad desde Atención Primaria	10	Número de historias en CSM/CEX, con formulario firmado, respecto al número total de historias con más de tres consultas en los últimos 6 meses.	40%	Perderán un 10% de la PV aquellos facultativos que no alcancen un mínimo de un 20% de formularios firmados.	Miguel Ángel Jiménez Arriero. AGCPSM
	Incrementar el número de historias clínicas con Programa "Trastorno Mental" en HCE seleccionado.	10	Número de historias en CSM/CEX con "programa TM" identificado respecto al número total de historias con más de tres consultas en los últimos 6 meses.	40%	Perderán un 10% de la PV aquellos facultativos que no alcancen un mínimo de un 20% HCE con programas TM seleccionados.	Javier Rodríguez Torresano. CSM Villaverde
	Incrementar el número de HCE con diagnóstico clínico codificado mediante CIE.	7	Número de historias en CSM/CEX, con diagnóstico codificado, respecto al número total de historias con más de tres consultas en los últimos 6 meses.	40%	Perderán un 7% de la PV aquellos facultativos que no alcancen un mínimo de un 20% HCE con diagnósticos CIE codificados.	Javier Sanz Fuentenebro. CSM Usera
	Facilitar la prescripción farmacéutica de genéricos	7	Uso de Genéricos respecto al total de prescripción farmacéutica.	>35%	Perderán un 7% de la PV aquellos facultativos que no alcanzando el objetivo del Servicio no hayan conseguido un aumento de un 20% respecto a su valor del año 2014.	Miguel Ángel Jiménez Arriero. AGCPSM.
	Mantener un IEMA igual o inferior a 1	7	CMBD del Grupo 3 de Hospitales de la Comunidad de Madrid	100%	Referido a unidades de psiquiatría del G3H.	Roberto Rodríguez-Jiménez. UHB
	Estudio de las derivaciones internas entre psiquiatría y psicología para identificar criterios de derivación y procedimientos de actuación	5	Presencia en el PIC de motivo de derivación y tiempo aconsejado de citación con el nuevo profesional.	70%	Hasta disponer de información de HCE, el jefe del CSM elaborará informe documentado del cumplimiento.	Luis Agüera Ortiz. CSM de Carabanchel
	Aplicación del protocolo de Continuidad de Cuidados en pacientes incluidos en el Programa TMG Infanto_Juvenil	2	Cumplimentar el protocolo de Continuidad de Cuidados en pacientes identificados TMG-IJ	50%	La población TMG-IJ se identificará por el Programa TMG-IJ de la HCE. El jefe de la Unidad IJ elaborará informe documentado del cumplimiento.	José Carlos Espín Jaime. Unidad SM Infanto-Juvenil
	Identificación de un estándar de seguimiento clínico en la UTH.	2	Análisis informático por agenda del seguimiento de pacientes de la UTH para ver su ajuste respecto al estándar identificado.	100%	Hasta disponer de información de HCE, el jefe de la UTH elaborará informe documentado del cumplimiento.	Gabriel Rubio Valladolid. UTH
UNIDAD CONTINUIDAD ASISTENCIAL (8%)	Realizar informes de alta de enfermería, a todos los pacientes ingresados en la UHB de Psiquiatría	4	Informe de alta de enfermería realizado en todos los pacientes de la UHB de psiquiatría	100%	Hasta disponer de información de HCE, el Supervisor de Enfermería elaborará informe documentado del cumplimiento.	Valentín Lemus Pachón. UHB
	Realizar la derivación con cita de seguimiento en enfermería de SM, en todos los pacientes de la UHB, UTH e UICE con Trastorno Mental Grave	4	"Informe de derivación con cita" de enfermería (de UHB y de pacientes TMG en consulta)	100%	Hasta disponer de información de HCE, el Supervisor de Enfermería elaborará informe documentado del cumplimiento.	Valentín Lemus Pachón. UHB



AGC Psiquiatría y Salud Mental

<http://psiquiatria12octubre.org>

# Propuesta de Objetivos 2015

GRUPO	OBJETIVO		PARÁMETRO DE MEDIDA		OBSERVACIONES	RESPONSABLE
	DEFINICIÓN	z PY	DEFINICIÓN	Valor Propuesto		
UNIDAD GESTIÓN (30%)	Mantener la tramitación dentro del plazo marcado de los VPE remitidos desde Atención Primaria	5	Evaluación de los VPE remitidos por Atención Primaria antes de 10 días	100%	No recepción de notificación de casos pendientes	M <sup>º</sup> Jesús del Yerro Alvarez. UICE
	Mantener la continuidad asistencial inmediata (en los dispositivos de nuestra AGCPSM) de pacientes con intento de suicidio reciente que han sido detectados tras ser atendidos en el servicio hospitalario de Urgencias.	5	Pacientes citados en un plazo máximo de una semana para seguimiento tras la atención en la urgencia hospitalaria.	100%	El dispositivo para citar el paciente puede ser tanto extrahospitalario (CSM) como intrahospitalario (UICE)	Miguel Ángel Jiménez Arriero. AGCPSM
	Identificar un referente administrativo en cada CSM para la aplicación de los procedimientos e instrucciones de gestión	10	Referente administrativo en cada CSM, para la coordinación de las actuaciones administrativas.	100%	Reuniones periódicas, con Actas, en la U de Gestión con los referentes administrativos.	Maribel Sepúlveda Moya. UGC.
	Revisión y elaboración de los documentos técnicos de la UCF de Niños y Adolescentes	10	Documentos técnicos del UCF de Niños y Adolescentes: Manual, Programas, Protocolos	100%	Acreditación mediante memoria de la Unidad Infanto-Juvenil	José Carlos Espín Jaime. Unidad SM Infanto-Juvenil
DOCENCIA (6%)	Ofrecer Formación Continuada para el AGCPSM con acreditación oficial.	3	Nº de cursos acreditados por organismo competente/ total de cursos realizados	>70%	Acreditación mediante Memoria de Comisión Formación Continuada y Docencia	Ángeles Castro Maso. CFyD
	Actualizar a versión 2015 las guías y protocolos de la UDMSM de más de 2 años. Obligado para las longitudinales de Psicoterapia y de Investigación.	3	Nº de documentos actualizados del total de documentos a actualizar	100%	Acreditación mediante Memoria de Comisión de Formación Continuada y Docencia	Santiago Vega Gonzalez. UDMSM
INVESTIGACIÓN (6%)	Conseguir tener activo un proyecto de investigación (aprobado tras evaluación por agencias) y al menos un artículo en el primer cuartil	3	Nº de proyectos de investigación y/o artículos	50%	Acreditación mediante memoria de la Comisión de Investigación	Roberto Rodríguez-Jiménez ClyE
	Implicar al menos a dos colectivos diferentes de profesionales en CSM de Villaverde, Usera y Carabanchel en la elaboración de un trabajo de investigación relacionado con el uso de clozapina.	3	Trabajo de investigación asistencial multiprofesional a desarrollar en el CSM de Villaverde, Usera y Carabanchel.	100%	Acreditación mediante Memoria de Comisión de Investigación	Javier Rodríguez Torresano. CSM Villaverde.



# Memoria Asistencial 2014<sup>69</sup>

- Introducción
- Estructura y Recursos.
- Programa de Apoyo a Atención Primaria.
- Consultas Externas (CSM y CAA)
- Hospitalización y Urgencias.
- Programas Asistenciales Monográficos.
- Programas de Gestión de Calidad
- Docencia e Investigación
- Objetivos 2014 y 2015
- **Información Institucional**

# Información sobre el AGCPSM 2014

- Renovación de **Eventuales** (18; 15 AE y 3 AP).
- **Estatutarización** en laborales (11).
- Resolución de **OPEs** previas (5).
- **Reasignación** de Profesionales a Gerencias (Trasladamos 2 y Incorporamos 3).
- Baremación para **Carrera Profesional** (5).
- Baremación para oferta de **Interinidad a Eventuales** (14).
- Convocatoria aceptada de **Jefaturas de Sección** (3) de Unidades de Salud Mental y (1) de Programas Asistenciales y Gestión Clínica.
  
- **Plan de Necesidades para 2014**. Se han aprobada las necesidades planteadas por el AGCPSM relacionadas con material neuropsicológico, con exploración diagnóstica Infantojuvenil y con material de exploración médica. Total unos 10.000€.
  
- Retirada completa en junio de las **historias en papel** de los CSM.
- Continuamos con el desarrollo de la **Unidad Infantojuvenil** para conseguir la máxima adecuación al decreto de Troncalidad.
- Continuamos con el desarrollo de la **Unidad de Psicoterapia** para conseguir y optimizar una cartera de servicios especializada y de elevada calidad.

# Información sobre el AGCPSM 2014

- **Comisiones Hospital:** Junta Técnico Asistencial, Comisión de Ética Asistencial, Comisión contra la Violencia, Comisión de Ética e Investigación Clínica. Comisión del Duelo. Comisión de Docencia del Hospital.
- **Comisiones del AGCPSAM:** Comisiones de Gestión (12/año), Comisión Directiva (3/año) y Comisión Permanente (44/año), Calidad y Seguridad del paciente UHB Psiquiatría. Subcomisiones de Formación del Residente (3/año), Subcomisiones de Formación Universitaria (3/año) y Subcomisiones de Continuidad de Cuidados (30/año).
- **Comisiones Externas:** Bolsa de Auditores de la Comunidad de Madrid. Participamos mediante una auditora jefe.
- **Protocolos:** Salud Física, Terapia Electroconvulsiva, Suicidio, Programa y Guía de Alcohol, y Protocolos de Trastorno Mental Grave (Adulto e infantojuvenil).

## AGC Psiquiatría y Salud Mental

<http://psiquiatria12octubre.org>



## Psiquiatría

El Servicio

Pacientes

Asistencia

Docencia

Formación

Investigación

Domingo, 05 de abril de 2015

Inicio

# Bienvenido

## al Servicio de Psiquiatría

[www.madrid.org/hospital12octubre/psiquiatria](http://www.madrid.org/hospital12octubre/psiquiatria)

Bloque B

Psiquiatría

1 2 3 4 5

## La calidad a su servicio

El Servicio de Psiquiatría del Hospital Universitario 12 de Octubre le da la bienvenida a esta página web. En ella podrá encontrar información relacionada con nuestra actividad. También información sobre la ubicación y la forma de contactar con nuestros dispositivos.

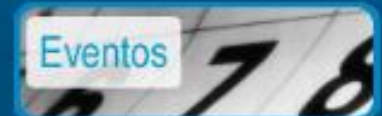
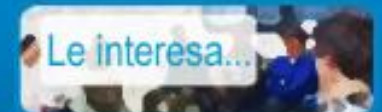
Pretendemos que sea un escaparate público para que nos puedan conocer mejor y para dejar constancia de nuestro interés y compromiso por los objetivos de calidad asistencial.

### NOVEDADES:

- La Sesión Clínica del 8 de abril la impartirán los Residentes (PIR).
- Está disponible el último número de nuestro Boletín Informativo (nº 41 febrero de 2015).
- Publicado el último número de Cuadernos de Salud Mental (nº 10).
- Calendario Docente de Residentes 2014-2015.

Más información detallada >

Actualizado a día 31 de marzo de 2015





<b>Periodo del Análisis:</b> Entre 2014-01 y 2014-12	<b>Periodo Comparativo:</b> Entre 2013-01 y 2013-12	<b>Centro:</b> 2808 - H. 12 DE OCTUBRE	<b>Tipo de Actividad:</b> CMBD_HOSP	<b>Servicio:</b> Psiquiatría	<b>Sección:</b> (Valores predeterminados del informe)	<b>Versión GRD:</b> APv27.0	<b>Norma -Descripción-:</b> Norma AP27 SERMAS 2014 Grupo 3
---	--	---	--	---------------------------------	--	--------------------------------	---

## DATOS BRUTOS

	Periodo Análisis	Periodo Comparativo	Variación Abs
<b>Altas Brutas</b>	719	656	63
<b>Estancia Media Bruta</b>	8,24	9,10	-0,86
<b>PM Bruto</b>	1,3271	1,3064	0,0207
<b>EN Norma Bruta</b>	10,46	11,24	-0,78
<b>Diferencia Norma</b>	-2,22	-2,14	-0,08
<b>EMAC Bruta</b>	23,26	19,44	3,82
<b>EMAF Bruta</b>	15,23	15,29	-0,06
<b>IEMA Bruto</b>	0,5415	0,5953	-0,0538
<b>Índice Casuístico</b>	1,4550	1,3597	0,0953
<b>Índice Funcional</b>	2,2225	1,7285	0,4940
<b>Impacto (Est Evitables) - Brutas</b>	-5.019	-4.059	-960

## DATOS INLIERS

	Periodo Análisis	Periodo Comparativo	Variación Abs
<b>Altas Inliers</b>	705	647	58
<b>EM Inliers</b>	7,61	8,66	-1,05
<b>PM Inliers</b>	1,3235	1,3054	0,0181
<b>EM Norma Depurada</b>	8,39	8,97	-0,58
<b>Diferencia Norma</b>	-0,78	-0,31	-0,47
<b>EMAC Inliers</b>	5,64	8,07	-2,44
<b>EMAF Inliers</b>	12,71	12,66	0,05
<b>IEMA Inliers</b>	0,5991	0,6842	-0,0851
<b>Índice Casuístico Inliers</b>	1,5147	1,4118	0,1029
<b>Índice Funcional</b>	0,6722	0,9005	-0,2283
<b>Impacto (Est Evitables) - Inliers</b>	-3.590,93	-2.586,42	-1.004,51

Los datos corresponden a GRD's comunes con la Norma de comparación

**EMAC:** Estancia media ajustada por la casuística del Estándar (se calcula aplicando la EM del Hospital a los GRDs del Estándar)

**EMAF:** Estancia media ajustada por el funcionamiento del Estándar (se calcula aplicando la EM del Estándar a los GRDs del Hospital)

**IEMA:** Índice de Estancia Media Ajustada (EM hospital / EMAF)

Un IEMA mayor a 1 indica un peor funcionamiento respecto del Estándar

Un IEMA menor a 1 indica un mejor funcionamiento respecto del Estándar

**Índice Casuístico:** Un índice menor a 1 indica que la casuística del Hospital es menos compleja en el sentido de que tiene una menor proporción de casos con estancias prolongadas según el funcionamiento del Estándar (EMAF / EM estándar)

**Índice Funcional:** Relaciona el funcionamiento del Hospital respecto del Estándar (EMAC / EM estándar)

Un IF mayor a 1 indica una menor eficiencia respecto del Estándar

**Estancias Evitables:** Estancias ahorradas o gastadas respecto del estándar (Altas \* Diferencia EM)

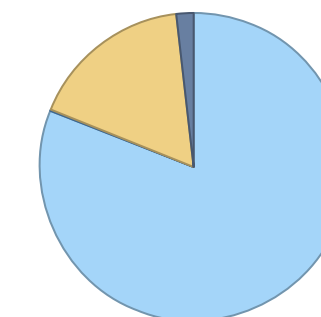
**Cama Día Evitable:** Ocupación de Camas ahorradas o consumidas (Est. Evitables / Días Periodo)

## CALIDAD DE LA CODIFICACIÓN

	Periodo Análisis	Periodo Comparativo	Var. %
Casos con 0 Diagnósticos Codificados	0	0	
Casos con 1 Diagnósticos Codificados	24	30	-20
Casos con 2 Diagnósticos Codificados	76	55	38
Casos con 3 Diagnósticos Codificados	76	74	3
Casos con 4 Diagnósticos Codificados	87	95	-8
Casos con 5 Diagnósticos Codificados	102	99	3
Casos con más de 5 Diagnósticos Codificados	354	303	17
Casos con 0 Procedimientos Codificados	1	0	
Casos con 1 Procedimientos Codificados	0	6	-100
Casos con 2 Procedimientos Codificados	4	2	100
Casos con 3 Procedimientos Codificados	1	4	-75
Casos con 4 Procedimientos Codificados	19	60	-68
Casos con 5 Procedimientos Codificados	101	166	-39
Casos con con más de 5 Procedimientos Codificados	593	418	42

## VALORES EXTREMOS (OUTLIERS)

## CASOS EXTREMOS



Resto Casos  
Altas=0 días (Domicilio)  
Altas -+ 1 días (Programados)  
Outliers Superiores

	Resto Casos	Altas=0 días (Domicilio)	% 0 y domic	Altas -+ 1 días (Programados)	% 1 y Prog	Outliers Superiores	% Outliers
	582	1	0,14%	123	17,11%	13	1,81%

## FRECUENCIA DE DIAGNÓSTICOS PRINCIPALES

f	Diagnóstico Ppal x Frecuencia	Casos	%
1	295.30 - ESQUIZOFRENIA PARANOIDE NO ESPECIFICADA	122	17,0%
2	296.30 - TRASTORNO DEPRESIVO GRAVE, EPI. RECURRENTE NEOM	102	14,2%
3	296.40 - TRASTORNO BIPOLAR I, EPI. MAS RECIENTE (O ACTUAL), MANIACO NEOM	38	5,3%
4	295.70 - TRASTORNO ESQUIZOAFECTIVO NO ESPECIFICADA	35	4,9%
5	296.50 - TRASTORNO BIPOLAR I, EPI. MAS RECIENTE (O ACTUAL), DEPRESIVO NEOM	31	4,3%
6	298.9 - PSICOSIS NO ESPECIFICADA	30	4,2%
7	297.1 - TRASTORNO DELIRANTE	22	3,1%
8	295.34 - ESQUIZOFRENIA PARANOIDE CRONICA CON EXACERBACION AGUDA	20	2,8%
9	296.34 - TRAST. DEPRESIVO GRAVE, EPI. RECUR. GRAVE CON COND. PSIC	17	2,4%
10	296.35 - TRAST. DEPRESIVO GRAVE EPI. RECURRENTE REMISION PARCIAL	11	1,5%

## FRECUENCIA DE PROCEDIMIENTOS

f	Procedimientos x Frecuencia	Casos	%
1	03.31 - PUNCION ESPINAL	6	30,0%
2	18.11 - OTOSCOPIA	2	10,0%
2	38.93 - OTRO CATETERISMO VENOSO N.C.O.C.	2	10,0%
2	44.13 - OTRA GASTROSCOPIA	2	10,0%
5	27.51 - SUTURA DE LACERACION DE LABIO	1	5,0%
5	39.32 - SUTURA DE VENA	1	5,0%
5	41.31 - BIOPSIA DE MEDULA OSEA	1	5,0%
5	44.14 - BIOP.CERR.DE ESTOM.[ENDOSCOPICA]	1	5,0%
5	45.23 - COLONOSCOPIA	1	5,0%
5	52.11 - BIOPSIA POR ASPIRACION [AGUJA] CERRADA DE PANCREAS	1	5,0%

f	Diagnóstico Ppal x Frecuencia	Casos	%
10	296.44 - TRASTORNO BIPOLAR I, EPI. MAS RECIENTE (O ACTUAL), MANIACO GRAVE CON COND. PSICOTICA	11	1,5%
10	296.80 - TRASTORNO BIPOLAR, NO ESPECIFICADO	11	1,5%
99	Resto Diagnósticos	269	37,4%
<b>Total</b>		<b>719</b>	<b>100,0%</b>

f	Procedimientos x Frecuencia	Casos	%
5	68.12 - HISTEROSCOPIA	1	5,0%
5	79.15 - RED. CERRADA DE FRACT.CON FIJ.INT. EN FEMUR	1	5,0%
<b>Total</b>		<b>20</b>	<b>100,0%</b>

En el cálculo se han eliminado los códigos de Procedimientos pertenecientes al Capítulo 16 Procedimientos Diagnósticos y Terapeúticos Miscelaneos

**DISTRIBUCIÓN DEMOGRÁFICA DE LAS ALTAS DEL PERIODO**

Grupos Edad	Hombre				Mujer				Casos	%	Mediana	Media
	Casos	%	Mediana	Media	Casos	%	Mediana	Media				
(1) + 75 a.	63	8,76	79,00	79,05	71	9,87	82,00	81,52	134	18,64	79,50	80,36
(2) 65 - 74 a.	20	2,78	69,00	68,55	55	7,65	71,00	69,98	75	10,43	70,00	69,60
(3) 45 - 64 a.	90	12,52	51,00	51,71	167	23,23	56,00	54,88	257	35,74	54,00	53,77
(4) 15 - 44 a.	148	20,58	30,00	31,02	105	14,60	33,00	32,98	253	35,19	31,00	31,83
<b>Total</b>	<b>321</b>	<b>44,65</b>	<b>46,00</b>	<b>48,59</b>	<b>398</b>	<b>55,35</b>	<b>57,00</b>	<b>55,94</b>	<b>719</b>	<b>100,00</b>	<b>53,00</b>	<b>52,66</b>

**DISTRIBUCIÓN DE LOS INGRESOS Y LAS ALTAS**

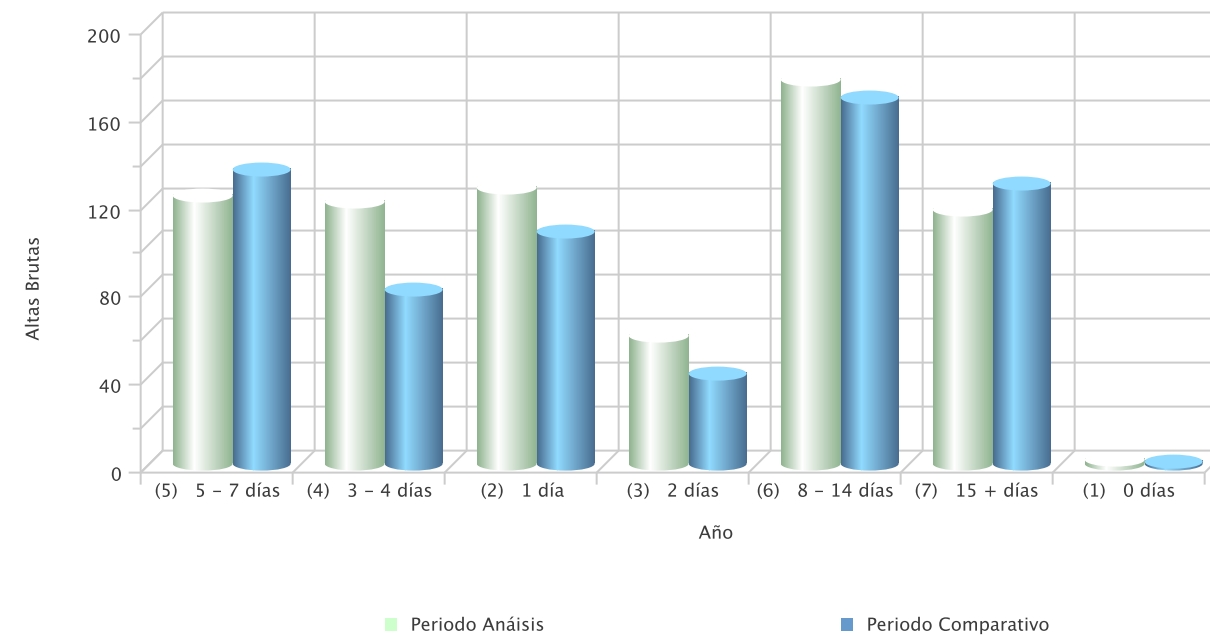
Tipo Ingreso	Casos	Periodo comparativo	Var.
PROGRAMADO	418	342	76
URGENTE	301	314	-13
<b>Total</b>	<b>719</b>	<b>656</b>	<b>63</b>

Circunstancia Alta	Casos	Periodo comparativo	Var.
Alta voluntaria	2	8	-6
Domicilio	705	642	63
Traslado a otro hospital	12	6	6
<b>Total</b>	<b>719</b>	<b>656</b>	<b>63</b>

**Altas Brutas**

Grupo Estancias	Periodo Análisis	Periodo Comparativo	Variación
(5) 5 - 7 días	122	134	-12
(4) 3 - 4 días	120	79	41
(2) 1 día	126	106	20
(3) 2 días	58	41	17
(6) 8 - 14 días	175	167	8
(7) 15 + días	116	128	-12
(1) 0 días	2	1	1
<b>TOTAL</b>	<b>719</b>	<b>656</b>	<b>63</b>

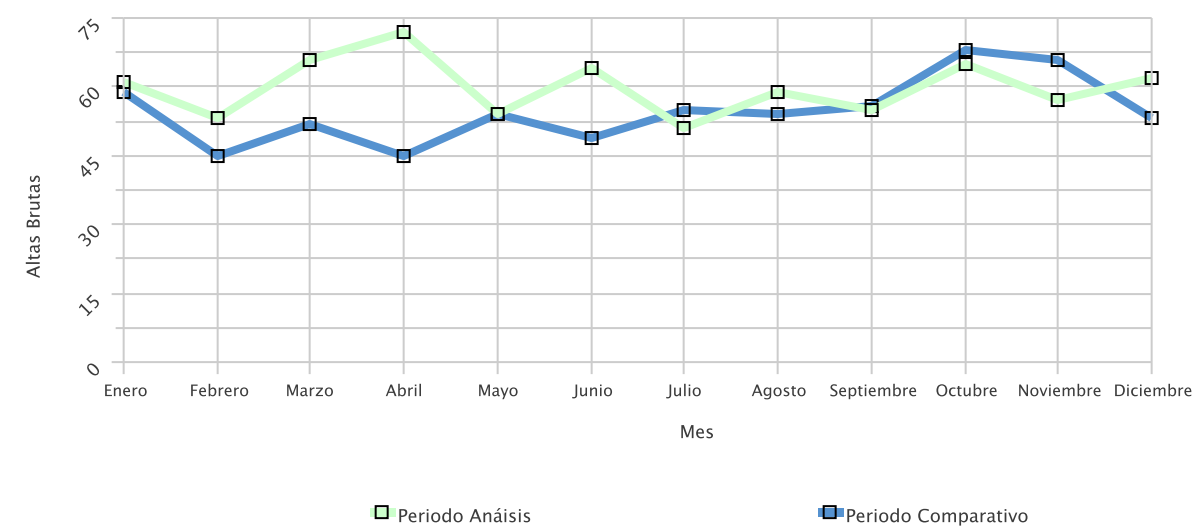
**DISTRIBUCIÓN POR DÍAS DE ESTANCIA**



**Altas Brutas**

Mes	Periodo Análisis	Periodo Comparativo	Variación	Variación %
Enero	61	59	2	3
Febrero	53	45	8	18
Marzo	66	52	14	27
Abril	72	45	27	60
Mayo	54	54	0	0
Junio	64	49	15	31
Julio	51	55	-4	-7
Agosto	59	54	5	9
Septiembre	55	56	-1	-2
Octubre	65	68	-3	-4
Noviembre	57	66	-9	-14
Diciembre	62	53	9	17
<b>TOTAL</b>	<b>719</b>	<b>656</b>	<b>63</b>	<b>10</b>

**Variación Mensual**



**DISTRIBUCIÓN DE LAS ALTAS POR GRDs (sin casos extremos)**

GRD	Altas Inliers	E. Media Inliers	Peso Medio Inliers	E. Media Norma	Diferencia Norma	IEMA	EMAC	Est. Evitables	Cama Día Evitable	Índice Funcional
430 - PSICOSIS	600	7,53	1,3879	13,36	-5,83	0,5638	7,53	-3.496	-9,71	0,5638
427 - NEUROSIS EXCEPTO DEPRESIVA	16	5,75	0,7386	9,04	-3,29	0,6363	5,75	-53	-0,16	0,6364
425 - REACCION DE ADAPTACION AGUDA Y DISFUNCION PSICOSOCIAL	12	7,67	0,6487	5,74	1,93	1,3357	7,67	23	0,08	1,3357
428 - TRASTORNOS DE PERSONALIDAD Y CONTROL DE IMPULSOS	12	8,83	0,9208	8,42	0,41	1,0487	8,83	5	0,02	1,0487
426 - NEUROSIS DEPRESIVAS	11	7,09	0,6096	9,51	-2,42	0,7457	7,09	-27	-0,07	0,7457
748 - ABUSO O DEPENDENCIA DE COCAINA U OTRAS DROGAS SIN CC	10	7,60	0,7556	7,66	-0,06	0,9923	7,60	-1	-0,00	0,9923
429 - ALTERACIONES ORGANICAS Y RETRASO MENTAL	8	8,75	1,4027	7,77	0,98	1,1267	8,75	8	0,02	1,1267
753 - REHABILITACION PARA TRASTORNO COMPULSIVO NUTRICIONAL	8	8,88	2,0000	23,40	-14,53	0,3792	8,88	-116	-0,32	0,3792
450 - ENVENENAMIENTO Y EFECTO TOXICO DE DROGAS EDAD>17 SIN CC	5	9,40	0,5985	5,01	4,39	1,8766	9,40	22	0,08	1,8765
012 - TRASTORNOS DEGENERATIVOS DE SISTEMA NERVIOSO	4	10,50	1,4172	5,99	4,51	1,7541	10,50	18	0,30	1,7540
750 - ABUSO O DEPENDENCIA DE ALCOHOL, CON CC	4	9,25	0,8774	8,46	0,79	1,0931	9,25	3	0,02	1,0932
449 - ENVENENAMIENTO Y EFECTO TOXICO DE DROGAS EDAD>17 CON CC	3	8,67	0,8468	7,00	1,67	1,2381	8,67	5	0,08	1,2381
751 - ABUSO O DEPENDENCIA DE ALCOHOL, SIN CC	3	7,67	0,5800	6,50	1,17	1,1795	7,67	4	0,02	1,1795
424 - PROC. QUIRURGICO CON DIAGNOSTICO PRINCIPAL DE ENFERMEDAD MENTAL	2	15,00	1,2434	11,58	3,42	1,2956	15,00	7	0,03	1,2955
431 - TRASTORNOS MENTALES DE LA INFANCIA	2	5,00	0,7554	7,24	-2,24	0,6905	5,00	-4	-0,02	0,6905
421 - ENFERMEDAD VIRICA EDAD>17	1	1,00	0,6983	3,58	-2,58	0,2793	1,00	-3	-0,09	0,2793
533 - OTROS TRAST. SISTEMA NERVIOSO EXC. AIT, CONVULSIONES Y CEFALEA CON CC MAYOR	1	31,00	4,1604	10,61	20,39	2,9212	31,00	20	0,08	2,9212
747 - ABUSO O DEPENDENCIA DE COCAINA U OTRAS DROGAS CON CC	1	14,00	0,9616	6,36	7,64	2,2023	14,00	8	0,25	2,2022
886 - OTROS DIAGNÓSTICOS ANTEPARTO SIN PROCEDIMIENTO QUIRÚRGICO	1	2,00	0,5499	3,18	-1,18	0,6279	2,00	-1	-0,04	0,6280
443 - OTROS PROCEDIMIENTOS QUIRURGICOS POR LESION TRAUMATICA SIN CC	0			3,04				0	0,00	
541 - NEUMONÍA SIMPLE Y OTROS TRAST.RESPIRATORIOS EXC. BRONQUITIS Y ASMA CON CC MAYOR	0			7,70				0	0,00	
<b>Total general</b>	<b>704</b>	<b>7,62</b>	<b>1,3234</b>	<b>8,39</b>	<b>-0,77</b>	<b>0,6000</b>	<b>5,64</b>	<b>-3.578</b>	<b>-9,94</b>	<b>0,6724</b>

Norma: AP 27 SERMAS. Grupo 3

### DISTRIBUCIÓN DE ALTAS POR GRDs (Todos los casos)

GRD	Altas	E. Media	Peso Medio	E. Media Norma	Diferencia Norma	IEMA	EMAC	Est. Evitables Brutas	Cama Día Evitable	Índice Funcional
430 - PSICOSIS	609	7,99	1,3879	15,88	-7,89	0,5033	7,99	-4.804	-13,34	1,0000
427 - NEUROSIS EXCEPTO DEPRESIVA	16	5,75	0,7386	11,08	-5,33	0,5191	5,75	-85	-0,26	1,0000
425 - REACCION DE ADAPTACION AGUDA Y DISFUNCION PSICOSOCIAL	12	7,67	0,6487	8,69	-1,03	0,8817	7,67	-12	-0,04	1,0000
428 - TRASTORNOS DE PERSONALIDAD Y CONTROL DE IMPULSOS	12	8,83	0,9208	10,34	-1,50	0,8545	8,83	-18	-0,07	1,0000
426 - NEUROSIS DEPRESIVAS	11	7,09	0,6096	12,11	-5,01	0,5858	7,09	-55	-0,15	1,0000
748 - ABUSO O DEPENDENCIA DE COCAINA U OTRAS DROGAS SIN CC	10	7,60	0,7556	9,46	-1,86	0,8036	7,60	-19	-0,06	1,0000
429 - ALTERACIONES ORGANICAS Y RETRASO MENTAL	9	12,11	1,4027	10,65	1,46	1,1371	12,11	13	0,04	1,0000
753 - REHABILITACION PARA TRASTORNO COMPULSIVO NUTRICIONAL	8	8,88	2,0000	30,18	-21,31	0,2941	8,88	-170	-0,47	1,0000
450 - ENVENENAMIENTO	7	14,14	0,5985	6,99	7,15	2,0230	14,14	50	0,19	1,0000

GRD	Altas	E. Media	Peso Medio	E. Media Norma	Diferencia Norma	IEMA	EMAC	Est. Evitables Brutas	Cama Día Evitable	Índice Funcional
Y EFECTO TOXICO DE DROGAS EDAD>17 SIN CC										
012 - TRASTORNOS DEGENERATIVOS DE SISTEMA NERVIOSO	4	10,50	1,4172	8,58	1,92	1,2243	10,50	8	0,13	1,0000
750 - ABUSO O DEPENDENCIA DE ALCOHOL, CON CC	4	9,25	0,8774	13,94	-4,69	0,6637	9,25	-19	-0,12	1,0000
449 - ENVENENAMIENTO Y EFECTO TOXICO DE DROGAS EDAD>17 CON CC	3	8,67	0,8468	9,10	-0,43	0,9528	8,67	-1	-0,02	1,0000
751 - ABUSO O DEPENDENCIA DE ALCOHOL, SIN CC	3	7,67	0,5800	7,01	0,65	1,0931	7,67	2	0,01	1,0000
424 - PROC. QUIRURGICO CON DIAGNOSTICO PRINCIPAL DE ENFERMEDAD MENTAL	2	15,00	1,2434	19,73	-4,73	0,7602	15,00	-9	-0,04	1,0000
431 - TRASTORNOS MENTALES DE LA INFANCIA	2	5,00	0,7554	9,38	-4,38	0,5328	5,00	-9	-0,04	1,0000
533 - OTROS TRAST. SISTEMA NERVIOSO EXC. AIT, CONVULSIONES Y CEFALEA CON CC MAYOR	2	52,50	4,1604	13,70	38,80	3,8327	52,50	78	0,32	1,0000
421 - ENFERMEDAD VIRICA EDAD>17	1	1,00	0,6983	4,89	-3,89	0,2045	1,00	-4	-0,13	0,9999
443 - OTROS PROCEDIMIENTOS QUIRURGICOS POR LESION TRAUMATICA SIN CC	1	18,00	1,0363	4,21	13,79	4,2755	18,00	14	0,46	0,9999
541 - NEUMONÍA SIMPLE Y OTROS TRAST. RESPIRATORIOS EXC. BRONQUITIS Y ASMA CON CC MAYOR	1	29,00	2,2282	9,45	19,55	3,0698	29,00	20	0,65	1,0000
747 - ABUSO O DEPENDENCIA DE COCAINA U OTRAS DROGAS CON CC	1	14,00	0,9616	9,34	4,66	1,4989	14,00	5	0,16	1,0000
886 - OTROS DIAGNÓSTICOS ANTEPARTO SIN PROCEDIMIENTO QUIRÚRGICO	1	2,00	0,5499	4,03	-2,03	0,4964	2,00	-2	-0,07	1,0001
<b>Total general</b>	<b>719</b>	<b>8,24</b>	<b>1,3271</b>	<b>10,46</b>	<b>-2,22</b>	<b>0,5415</b>	<b>23,26</b>	<b>-5,019</b>	<b>-13,94</b>	<b>1,4550</b>

**REINGRESOS**  
**01.02.12.Reingresos**

	Periodo Análisis	Periodo Comparativo	Variación
Reingresos 0-24 horas	42	25	17



	Periodo Análisis	Periodo Comparativo	Variación
Reingresos 0-48 horas	214	149	65
Reingresos 0-3 días	235	163	72
Reingresos 0-7 días	291	198	93
Reingresos 0-30 días	349	263	86
Reingresos +30 días	134	147	-13
Reingresos Total	483	410	73

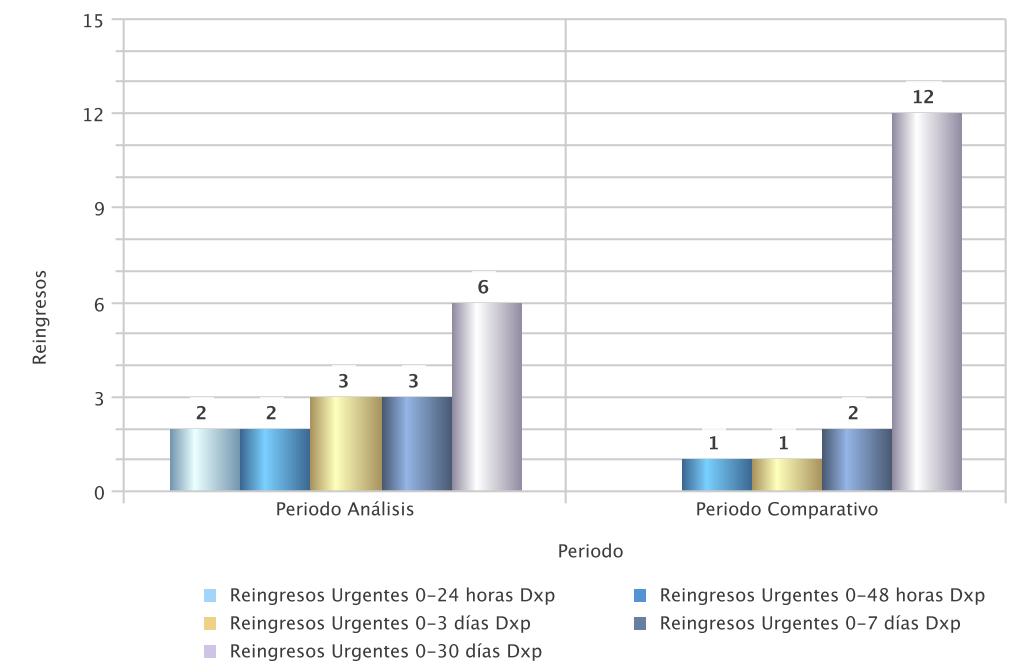
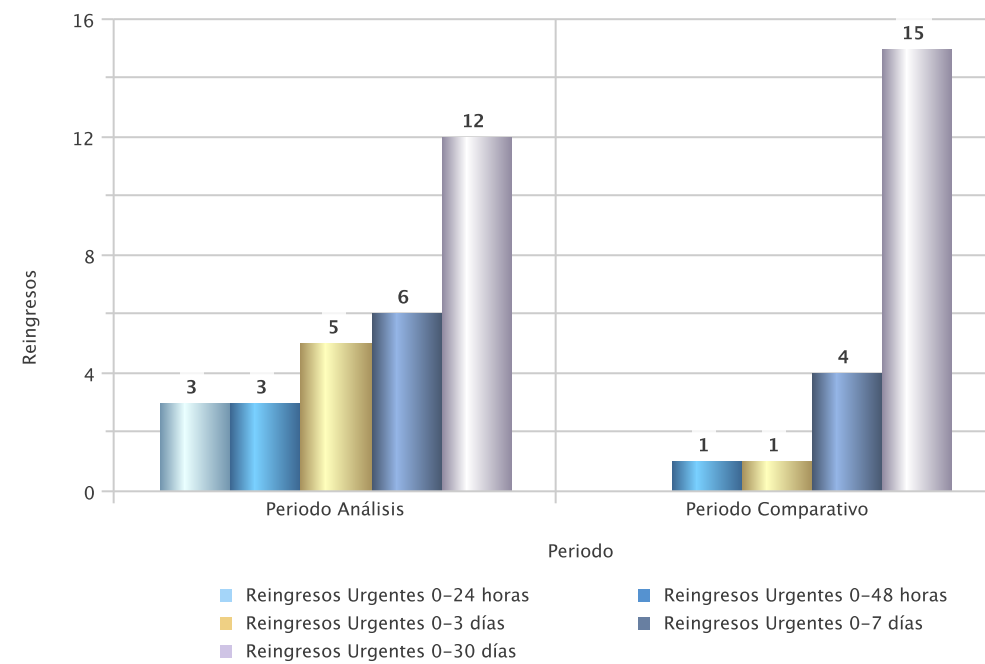
**Reingresos.** Son aquellos episodios de pacientes que ingresan en el Centro después de haber tenido otro episodio de ingreso en el Centro en el último año. (Fecha nuevo Ingreso - Fecha Alta episodio anterior menor o igual a 365 días)

	Periodo Análisis	Periodo Comparativo	Variación
Reingresos Urgentes 0-24 horas	3	0	3
Reingresos Urgentes 0-48 horas	3	1	2
Reingresos Urgentes 0-3 días	5	1	4
Reingresos Urgentes 0-7 días	6	4	2
Reingresos Urgentes 0-30 días	12	15	-3
Reingresos Urgentes Totales	12	15	-3

	Periodo Análisis	Periodo Comparativo	Variación
Reingresos Urgentes 0-24 horas Dxp	2	0	2
Reingresos Urgentes 0-48 horas Dxp	2	1	1
Reingresos Urgentes 0-3 días Dxp	3	1	2
Reingresos Urgentes 0-7 días Dxp	3	2	1
Reingresos Urgentes 0-30 días Dxp	6	12	-6
Reingresos Urgentes Dxp	6	12	-6

**Reingresos Urgentes Oficiales.** Son aquellos episodios de pacientes que ingresan en el Centro después de haber tenido otro episodio de ingreso en el Centro en **menos de 30 días**, siendo el nuevo ingreso de Tipo Urgente y ambos episodios agrupados bajo la **misma Categoría Diagnóstica Mayor** (Distinta de la 0).

**Reingresos Urgentes DxPpal.** Son aquellos episodios de pacientes que ingresan en el Centro después de haber tenido otro episodio de ingreso en el Centro en **menos de 30 días**, siendo el nuevo ingreso de Tipo Urgente y ambos episodios tiene el **mismo Diagnóstico Principal**



<b>Periodo del Análisis:</b> Entre 2014-01 y 2014-12	<b>Periodo Comparativo:</b> Entre 2013-01 y 2013-12	<b>Centro:</b> 2808 - H. 12 DE OCTUBRE	<b>Tipo de Actividad:</b> CMBD_AAE	<b>Servicio Hospital de día psiquiátrico</b>	<b>Sección (Valores predeterminados del informe)</b>	<b>Versión GRD APv27.0</b>	<b>Norma -Descripción- Norma AP27 SERMAS 2014 Grupo 3</b>
---	--	---	---------------------------------------	--	--	----------------------------	---

### CALIDAD DE LA CODIFICACIÓN

	Periodo Análisis	Periodo Comparativo	Var. %
Casos con 0 Diagnósticos Codificados	0	0	
Casos con 1 Diagnósticos Codificados	9.268	12.349	-25
Casos con 2 Diagnósticos Codificados	0	0	
Casos con 3 Diagnósticos Codificados	0	0	
Casos con 4 Diagnósticos Codificados	0	0	
Casos con 5 Diagnósticos Codificados	0	0	
Casos con más de 5 Diagnósticos Codificados	0	0	
Casos con 0 Procedimientos Codificados	0	0	
Casos con 1 Procedimientos Codificados	9.268	12.349	-25
Casos con 2 Procedimientos Codificados	0	0	
Casos con 3 Procedimientos Codificados	0	0	
Casos con 4 Procedimientos Codificados	0	0	
Casos con 5 Procedimientos Codificados	0	0	
Casos con con más de 5 Procedimientos Codificados	0	0	

### DIAGNÓSTICOS PRINCIPALES Y PROCEDIMIENTOS

#### FRECUENCIA DE DIAGNÓSTICOS PRINCIPALES

f	Diagnóstico Ppal x Frecuencia	Casos	%
1	V40.2 - OTROS PROBLEMAS MENTALES	9.268	100,0%
<b>Total</b>		<b>9.268</b>	<b>100,0%</b>

Procedimiento -Todos- es inferior a **87**  
**y** Tipo Actividad es igual a **CMBD\_AAE**  
**y** Hospital Descripción es igual a **2808 - H. 12 DE OCTUBRE**  
**y** Año-Mes (Número) está entre **2014-01** <b>y</b>**2014-12**  
**y** Servicio Alta -Descripción- es igual a **Hospital de día psiquiátrico**



#### No hay resultados

Los criterios especificados no han dado como resultado ningún dato. Esto se debe a menudo a la aplicación de filtros demasiado restrictivos o que contienen valores incorrectos. Compruebe los filtros de la solicitud e inténtelo de nuevo. Los filtros que se aplican se muestran a continuación.

**CMBDA. DISTRIBUCIÓN DE GRDs  
TRATAMIENTOS DE HOSPITAL DE DÍA**

<b>GRD</b>	<b>P.M.</b>	<b>Casos</b>	<b>Per. comp.</b>	<b>Var.</b>
467 - OTROS FACTORES QUE INFLUYEN EN EL ESTADO DE SALUD	0,2995	9.268	12.349	-3081
<b>TOTAL</b>	<b>0,2995</b>	<b>9.268</b>	<b>12.349</b>	<b>-3081</b>

# CUADROS DE MANDO

CIERRE  
AÑO 2014

SERVICIO DE PSIQUIATRÍA

## TOTAL HOSPITAL 12 DE OCTUBRE

AÑO 2014

HOSPITALIZACIÓN						AÑO 2014											
	AC. DIC 14	AC. DIC 13	% DIC 14/13	OBJ. 14	% CUMP. DIC	Ene	Feb	Mar	Abr	May	Jun	Jul	Ago	Sep	Oct	Nov	Dic
Camas instaladas	1.314	1.322	-0,61			1.317	1.317	1.317	1.317	1.317	1.317	1.314	1.314	1.314	1.314	1.314	1.314
Camas funcionantes	1.207,76	1.198,42	0,78			1.269,91	1.270,61	1.272,72	1.266,39	1.264,98	1.252,75	1.104,70	960,04	1.046,36	1.254,37	1.265,08	1.265,20
Total Ingresos Externos	44.032	42.375	3,91			4.119	3.675	3.999	3.569	3.862	3.781	3.302	2.792	3.349	4.026	3.828	3.730
Ingresos Programados	16.643	16.869	-1,34			1.576	1.546	1.605	1.317	1.454	1.591	1.180	740	1.254	1.656	1.493	1.231
Ingresos Urgentes	27.389	25.506	7,38			2.543	2.129	2.394	2.252	2.408	2.190	2.122	2.052	2.095	2.370	2.335	2.499
Ingresos Traslado	36.826	32.286	14,06			3.359	3.170	3.287	2.939	3.186	3.174	2.842	2.029	2.767	3.539	3.377	3.157
Estancias	319.077	334.444	-4,59			29.623	26.477	28.423	26.070	28.009	26.522	24.849	21.895	23.278	27.819	28.131	27.981
Estancia Media	7,25	7,89	-8,19			7,19	7,20	7,11	7,30	7,25	7,01	7,53	7,84	6,95	6,91	7,35	7,50
Indice de Ocupación	72,38	76,46	-5,33			75,25	74,42	72,04	68,62	71,43	70,57	72,56	73,57	74,16	71,54	74,12	71,34
Indice de Rotación	3,04	2,95	3,11			3,24	2,89	3,14	2,82	3,05	3,02	2,99	2,91	3,20	3,21	3,03	2,95
Altas Externas	44.064	42.431	3,85			3.990	3.725	3.920	3.754	3.793	3.689	3.512	2.745	3.265	4.033	3.706	3.932
Exitus	1.358	1.288	5,43			143	118	98	121	101	93	102	111	92	101	134	144
Indice de Mortalidad	3,08	3,04	1,53			3,58	3,17	2,50	3,22	2,66	2,52	2,90	4,04	2,82	2,50	3,62	3,66

## TOTAL HOSPITAL 12 DE OCTUBRE

AÑO 2014

QUIRÓFANOS	AC. DIC 14	AC. DIC 13	% DIC 14/13	OBJ. 14	% CUMP. DIC	Ene	Feb	Mar	Abr	May	Jun	Jul	Ago	Sep	Oct	Nov	Dic
<b>Total Cirugía Progr. Hospital</b>																	
Int. Quir. Progr. Hospit.	13.119	12.481	5,11		0,00	1.219	1.200	1.221	1.064	1.125	1.182	906	618	962	1.384	1.185	1.053
Int. Quir. Progr. Ambulantes	9.274	8.288	11,90		0,00	779	878	918	674	764	818	655	145	620	1.221	995	807
Otros Procedi. Quir. Amb.	10.427	9.612	8,48		0,00	789	877	947	833	927	898	978	468	861	1.136	919	794
Estancias Preoperatorias	9.049	9.220	-1,85		0,00	849	841	881	671	811	847	730	330	629	1.011	753	696
Estancia Media Preoperator.(*)	1,05	0,66	58,45		0,00	1,06	1,04	1,03	1,02	1,06	1,04	1,25	1,03	1,01	1,08	0,97	1,03
Nº Sesiones	0,0	0,0	0,00			0,0	0,0	0,0	0,0	0,0	0,0	0,0	0,0	0,0	0,0	0,0	0,0
Inter. /Sesión Quir	0,00	0,00	0,00			0,00	0,00	0,00	0,00	0,00	0,00	0,00	0,00	0,00	0,00	0,00	0,00
% Ocupación Quir	74,42	71,69	3,81		0,00	71,87	73,43	72,98	75,43	74,08	73,22	77,65	78,63	77,04	74,98	74,49	72,99
% Suspensiones	5,01	4,57	9,77		0,00	5,44	4,77	5,10	4,98	4,88	5,70	4,23	4,03	4,30	5,68	4,51	5,44
Total Interv. Programadas	22.393	20.769	7,82		0,00	1.998	2.078	2.139	1.738	1.889	2.000	1.561	763	1.582	2.605	2.180	1.860
El % Ocupación Quirúrgica corresponde exclusivamente a la Jornada Ordinaria																	
<b>Actividad Quirúrgica Urgente</b>																	
Con Hospitalización	5.373	5.252	2,30		0,00	474	391	457	411	509	461	474	408	437	460	433	458
Ambulante	290	400	-27,50		0,00	17	20	41	38	14	32	32	16	21	24	19	16
Total Intervenciones Urgentes	5.663	5.652	0,19		0,00	491	411	498	449	523	493	506	424	458	484	452	474
<b>Total Cirugía Hospital</b>																	
Int. Quir. Hospit.	18.492	17.733	4,28		0,00	1.693	1.591	1.678	1.475	1.634	1.643	1.380	1.026	1.399	1.844	1.618	1.511
Int. Quir. Ambulantes	9.564	8.688	10,08		0,00	796	898	959	712	778	850	687	161	641	1.245	1.014	823
Total Intervenciones	28.056	26.421	6,19		0,00	2.489	2.489	2.637	2.187	2.412	2.493	2.067	1.187	2.040	3.089	2.632	2.334
<b>Cir. Hosp. Apoyo-Rec. Propios</b>																	
Hosp. Santa Cristina	0	0	0,00		0,00	0	0	0	0	0	0	0	0	0	0	0	0
Hosp. Carlos III	62	388	-84,02		0,00	6	3	7	8	4	4	7	0	7	5	7	4
Hosp. Virgen de la Torre	0	0	0,00		0,00	0	0	0	0	0	0	0	0	0	0	0	0
Hosp. Central de la Defensa	190	1	18900,00		0,00	19	19	24	10	0	19	8	10	20	28	19	14
Cir. Hosp. Apoyo-Rec. Ajenos	0	0	0,00		0,00	0	0	0	0	0	0	0	0	0	0	0	0
Cir. Hospitales Concertados	0	0	0,00		0,00	0	0	0	0	0	0	0	0	0	0	0	0
Total Int. Quir. Fuera Hosp.	252	389	-35,22		0,00	25	22	31	18	4	23	15	10	27	33	26	18

## TOTAL HOSPITAL U. 12 DE OCTUBRE

AÑO 2014

CONSULTAS	AC. DIC 14 AC. DIC 13 % DIC 14/13 OBJ. 14 %CUMP. DIC					AÑO 2014											
	AC. DIC 14	AC. DIC 13	% DIC 14/13	OBJ. 14	%CUMP. DIC	Ene	Feb	Mar	Abr	May	Jun	Jul	Ago	Sep	Oct	Nov	Dic
<b>TOTAL HOSPITAL U. 12 DE OCTUBRE</b>																	
Consultas Primeras	244.711	277.352	-11,77			22.315	23.195	23.492	21.232	20.345	20.417	18.863	12.100	19.755	24.724	20.480	17.793
Consultas Sucesivas	728.841	694.867	4,89			60.852	62.807	67.458	63.292	63.600	66.930	55.783	32.432	59.480	74.656	64.033	57.518
Cons. Alta Resolución	2.809	9.342	-69,93			305	321	315	227	207	201	208	137	217	356	152	163
C. Procedentes AP	149.653	144.751	3,39			14.557	15.470	14.624	12.791	12.272	12.144	11.181	7.092	12.036	14.926	12.308	10.252
% Procedentes AP	61,15	52,19	17,18			0,65	0,67	0,62	0,60	0,60	0,59	0,59	0,59	0,61	0,60	0,60	0,58
Indice Suc/Prim	2,98	2,51	18,88			2,73	2,71	2,87	2,98	3,13	3,28	2,96	2,68	3,01	3,02	3,13	3,23
Nº Pacientes LE TOTAL	37.491	35.127	6,73			35.122	34.586	33.495	33.242	34.740	33.529	33.280	35.003	36.923	37.299	37.380	37.491
Nº Pacientes LE >40	21.882	18.688	17,09			16.991	16.659	17.066	18.619	20.055	20.425	21.598	22.604	22.944	22.458	23.376	21.882
Nº Pacientes LE >90	12.305	9.248	33,06			8.635	8.138	8.219	9.550	10.776	11.421	12.904	14.120	14.511	14.060	14.424	12.305
Nº Pacientes LE >150	5.783	3.078	87,88			2.883	3.166	3.728	4.500	5.134	5.583	6.592	7.424	8.156	6.961	7.041	5.783
Demora Media	79,74	67,04	18,95			61,77	62,53	66,97	74,68	78,04	83,34	91,09	92,03	91,28	86,87	89,44	79,74
Demora Prospectiva	55,15	45,59	20,97			46,01	45,77	44,04	45,02	47,71	46,69	47,01	49,90	52,93	53,95	54,79	55,15

La lista de espera se calcula mediante concepto SICYT

## RESUMEN HOSPITALES DE DÍA

2014

RESUMEN PROCEDIMIENTOS	AC. DIC 14 AC. DIC 13 % DIC 14/13 OBJ. 14 % CUMP. DIC					2014											
	AC. DIC 14	AC. DIC 13	% DIC 14/13	OBJ. 14	% CUMP. DIC	Ene	Feb	Mar	Abr	May	Jun	Jul	Ago	Sep	Oct	Nov	Dic
H.D. ONCO-HEMATOLÓGICOS	26.678	24.406	9,31			2.144	1.961	2.191	2.366	1.930	2.167	2.398	2.160	2.542	2.558	2.003	2.258
H.D. SIDA	0	0				0	0	0	0	0	0	0	0	0	0	0	0
H.D. MÉDICOS	33.756	31.254	8,01			2.677	3.135	3.200	3.065	2.894	2.948	2.316	1.620	2.878	3.275	2.948	2.800
H.D. QUIRÚRGICOS	846	852	-0,70			68	78	90	70	73	71	59	37	67	95	80	58
H.D. PSIQUIÁTRICOS	21.938	23.219	-5,52			2.239	2.408	2.432	1.914	1.834	1.889	1.315	708	1.789	1.841	1.793	1.776
Total Procedimientos	83.218	79.731	4,37			7.128	7.582	7.913	7.415	6.731	7.075	6.088	4.525	7.276	7.769	6.824	6.892
RESUMEN PACIENTES/DÍA	AC. DIC 14 AC. DIC 13 % DIC 14/13 OBJ. 14 % CUMP. DIC																
H.D. ONCO-HEMATOLÓGICOS	22.198	20.820	6,62			1.814	1.614	1.808	2.024	1.654	1.863	2.016	1.763	2.017	2.014	1.708	1.903
H.D. SIDA	0	0				0	0	0	0	0	0	0	0	0	0	0	0
H.D. MÉDICOS	30.311	27.919	8,57			2.394	2.809	2.829	2.694	2.479	2.637	2.139	1.540	2.651	2.988	2.629	2.522
H.D. QUIRÚRGICOS	849	849	0,00			71	80	90	70	73	71	59	36	67	95	80	57
H.D. PSIQUIÁTRICOS	16.499	15.756	4,72			1.656	1.691	1.735	1.424	1.315	1.389	1.098	625	1.439	1.418	1.371	1.338
Total Pacientes/día	69.857	65.344	6,91			5.935	6.194	6.462	6.212	5.521	5.960	5.312	3.964	6.174	6.515	5.788	5.820



## SERVICIO DE PSIQUIATRÍA

AÑO 2014

HOSPITALIZACIÓN	AC. DIC 14 AC. DIC 13 % DIC 14/13 OBJ. 14 % CUMP. DIC					AÑO 2014											
	AC. DIC 14	AC. DIC 13	% DIC 14/13	OBJ. 14	% CUMP. DIC	Ene	Feb	Mar	Abr	May	Jun	Jul	Ago	Sep	Oct	Nov	Dic
Camas instaladas	20	20	0,00			20	20	20	20	20	20	20	20	20	20	20	20
Camas funcionantes	19,77	19,79	-0,10			20,00	20,00	20,00	20,00	20,00	19,57	19,87	19,81	19,13	18,81	20,00	20,00
Total Ingresos	721	701	2,85			59	57	66	69	55	69	51	62	56	60	62	55
Ingresos Programados	417	344	21,22			36	30	42	40	26	39	26	37	30	36	44	31
Ingresos Urgentes	287	305	-5,90			23	25	23	27	27	27	24	22	23	24	18	24
Ingresos Traslado	17	52	-67,31			0	2	1	2	2	3	1	3	3	0	0	0
Estancias	5.694	6.067	-6,15			526	481	492	429	505	497	469	506	492	447	468	382
Estancia Media	7,90	8,65	-8,75			8,92	8,44	7,45	6,22	9,18	7,20	9,20	8,16	8,79	7,45	7,55	6,95
Indice de Ocupación	78,92	84,01	-6,06			84,84	85,89	79,35	71,50	81,45	84,65	76,14	82,40	85,73	76,66	78,00	61,61
Indice de Rotación	3,04	2,95	2,95			2,95	2,85	3,30	3,45	2,75	3,53	2,57	3,13	2,93	3,19	3,10	2,75
Altas Externas	719	656	9,60			61	53	66	72	54	64	51	59	55	65	57	62
Exitus	0	0				0	0	0	0	0	0	0	0	0	0	0	0
Indice de Mortalidad	0,00	0,00				0,00	0,00	0,00	0,00	0,00	0,00	0,00	0,00	0,00	0,00	0,00	0,00

SERVICIO DE PSIQUIATRÍA

AÑO 2014

QUIRÓFANOS	AC. DIC 14	AC. DIC 13	%DIC 14/13	OBJ. 14	% CUMP. DIC	Ene	Feb	Mar	Abr	May	Jun	Jul	Ago	Sep	Oct	Nov	Dic
<b>Total Cirugía Progr. Hospital</b>																	
Int. Quir. Prog. Hospit.	499	350	42,57			42	40	40	23	25	51	31	64	54	56	46	27
Int. Quir. Prog. Ambulantes	4	1	300,00													2	2
Otros Procedi. Quir. Amb.	0	0															
Estancias Preoperatorias	0	0															
Estancia Media Preoperat. (*)																	
Nº Sesiones	0,0	-0,0															
Inter. /Sesión Quir																	
% Ocupación Quir	36,19	22,65	59,76			38,87	38,16	38,95	37,86	27,94	39,43	45,96	26,55	47,63	39,14	37,49	30,22
% Suspensiones	1,57	1,40	11,47			2,33	4,76	2,44		7,41		3,13	1,54				
<b>Total Interv. Programadas</b>	<b>503</b>	<b>351</b>	<b>43,30</b>			<b>42</b>	<b>40</b>	<b>40</b>	<b>23</b>	<b>25</b>	<b>51</b>	<b>31</b>	<b>64</b>	<b>54</b>	<b>56</b>	<b>48</b>	<b>29</b>
El % Ocupación Quirúrgica corresponde exclusivamente a la Jornada Ordinaria																	
<b>Actividad Quirúrgica Urgente</b>																	
Con Hospitalización	1	2	-50,00										1				
Ambulante	0	0															
<b>Total Intervenciones Urgentes</b>	<b>1</b>	<b>2</b>	<b>-50,00</b>										<b>1</b>				
<b>Total Cirugía Hospital</b>																	
Int. Quir. Hospit.	500	352	42,05			42	40	40	23	25	51	31	65	54	56	46	27
Int. Quir. Ambulantes	4	1	300,00													2	2
<b>Total Intervenciones</b>	<b>504</b>	<b>353</b>	<b>42,78</b>			<b>42</b>	<b>40</b>	<b>40</b>	<b>23</b>	<b>25</b>	<b>51</b>	<b>31</b>	<b>65</b>	<b>54</b>	<b>56</b>	<b>48</b>	<b>29</b>

## SERVICIO DE PSIQUIATRÍA

AÑO 2014

CONSULTAS	AC. DIC 14	AC. DIC 13	% DIC 14/13	OBJ. 14	%CUMP. DIC	AÑO 2014											
						Ene	Feb	Mar	Abr	May	Jun	Jul	Ago	Sep	Oct	Nov	Dic
<b>TOTAL HOSPITAL U. 12 DE OCTUBRE</b>																	
Consultas Primeras	9.182	12.107	-24,16			746	848	858	804	746	784	678	535	744	914	781	744
Consultas Sucesivas	61.044	55.721	9,55			5.069	5.328	5.866	5.673	5.106	5.382	4.696	3.068	4.803	6.129	4.986	4.938
Cons. Alta Resolución	3	38	-92,11			3	0	0	0	0	0	0	0	0	0	0	0
C. Procedentes AP	7.668	7.219	6,22			638	731	741	679	605	652	563	442	606	771	642	598
% Procedentes AP	83,51	59,63	40,06			85,52	86,20	86,36	84,45	81,10	83,16	83,04	82,62	81,45	84,35	82,20	80,38
Indice Suc/Prim	6,65	4,60	44,45			6,79	6,28	6,84	7,06	6,84	6,86	6,93	5,73	6,46	6,71	6,38	6,64
Nº Pacientes LE TOTAL	901	977	-7,78			1.004	1.042	985	905	912	748	686	720	850	925	944	901
Nº Pacientes LE >40	311	366	-15,03			221	220	267	278	194	144	174	151	140	139	230	311
Nº Pacientes LE >90	0	7	-100,00			6	2	2	0	0	0	0	0	0	0	0	0
Nº Pacientes LE >150	0	0				0	0	0	0	0	0	0	0	0	0	0	0
Espera Media	30,50	31,22	-2,28			22,96	23,32	23,93	26,92	23,63	23,83	23,19	24,29	23,56	22,34	24,08	30,50
Demora Prospectiva	35,33	29,05	21,60			30,56	32,48	31,04	29,75	30,73	25,93	24,65	26,22	31,67	35,41	37,03	35,33

## Consultas Hospital (CENTRO 4)

Consultas Primeras	1.202	1.564	-23,15			89	102	98	134	115	103	75	54	111	109	108	104
Consultas Sucesivas	4.213	2.576	63,55			226	367	442	461	376	369	278	149	364	417	364	400
Cons. Alta Resolución	0	4	-100,00			0	0	0	0	0	0	0	0	0	0	0	0
C. Procedentes AP	191	348	-45,11			16	18	14	32	18	19	9	8	16	18	8	15
% Procedentes AP	15,89	22,25	-28,59			17,98	17,65	14,29	23,88	15,65	18,45	12,00	14,81	14,41	16,51	7,41	14,42
Indice Suc/Prim	3,50	1,65	112,80			2,54	3,60	4,51	3,44	3,27	3,58	3,71	2,76	3,28	3,83	3,37	3,85
Nº Pacientes LE TOTAL	84	35	140,00			31	44	73	61	60	61	68	72	55	71	94	84
Nº Pacientes LE >40	16	1	1.500,00			0	0	2	0	0	8	27	28	4	0	2	16
Nº Pacientes LE >90	0	0				0	0	0	0	0	0	0	0	0	0	0	0
Nº Pacientes LE >150	0	0				0	0	0	0	0	0	0	0	0	0	0	0
Espera Media	18,25	20,51	-11,04			13,65	7,83	11,38	9,66	9,21	16,97	33,37	30,38	9,91	4,19	10,17	18,25
Demora Prospectiva	25,16	8,06	212,28			7,34	10,57	17,70	14,85	14,87	15,86	18,76	20,30	16,02	21,59	28,65	25,16

## SERVICIO DE PSIQUIATRÍA

88

AÑO 2014

CONSULTAS						AÑO 2014											
	AC. DIC 14	AC. DIC 13	% DIC 14/13	OBJ. 14	%CUMP. DIC	Ene	Feb	Mar	Abr	May	Jun	Jul	Ago	Sep	Oct	Nov	Dic
<b>Consultas del CSM Guayaba (CENTRO 17)</b>																	
Consultas Primeras	976	1.468	-33,51			81	83	93	95	75	76	65	62	68	99	93	86
Consultas Sucesivas	6.411	7.225	-11,27			727	639	677	602	536	627	466	327	424	556	457	373
Cons. Alta Resolución	0	0				0	0	0	0	0	0	0	0	0	0	0	0
C. Procedentes AP	917	960	-4,48			78	77	90	93	70	73	61	57	57	93	89	79
% Procedentes AP	93,95	65,40	43,67			96,30	92,77	96,77	97,89	93,33	96,05	93,85	91,94	83,82	93,94	95,70	91,86
Indice Suc/Prim	6,57	4,92	33,46			8,98	7,70	7,28	6,34	7,15	8,25	7,17	5,27	6,24	5,62	4,91	4,34
Nº Pacientes LE TOTAL	114	109	4,59			124	125	123	114	101	80	60	60	106	124	108	114
Nº Pacientes LE >40	52	36	44,44			5	7	20	31	4	17	8	0	17	43	56	52
Nº Pacientes LE >90	0	0				0	0	0	0	0	0	0	0	0	0	0	0
Nº Pacientes LE >150	0	0				0	0	0	0	0	0	0	0	0	0	0	0
Espera Media	37,29	28,24	32,05			20,02	22,00	23,99	28,53	23,50	24,99	19,28	19,78	28,82	31,91	32,10	37,29
Demora Prospectiva	42,05	26,73	57,31			32,12	34,38	34,98	34,14	31,24	25,40	19,74	20,51	37,89	45,41	40,17	42,05

## Consultas del CSM de Villaverde (CENTRO 15)

Consultas Primeras	2.477	2.991	-17,18			205	237	234	201	212	219	189	132	220	249	199	180
Consultas Sucesivas	15.457	15.482	-0,16			1.394	1.427	1.500	1.434	1.349	1.299	1.149	699	1.260	1.555	1.234	1.157
Cons. Alta Resolución	1	1	0,00			1	0	0	0	0	0	0	0	0	0	0	0
C. Procedentes AP	2.314	2.101	10,14			193	223	221	193	194	198	172	125	206	236	184	169
% Procedentes AP	93,42	70,24	32,99			94,15	94,09	94,44	96,02	91,51	90,41	91,01	94,70	93,64	94,78	92,46	93,89
Indice Suc/Prim	6,24	5,18	20,56			6,80	6,02	6,41	7,13	6,36	5,93	6,08	5,30	5,73	6,24	6,20	6,43
Nº Pacientes LE TOTAL	286	330	-13,33			363	386	353	315	277	231	222	252	253	251	288	286
Nº Pacientes LE >40	111	162	-31,48			130	173	157	153	94	35	56	42	76	61	70	111
Nº Pacientes LE >90	0	0				0	0	0	0	0	0	0	0	0	0	0	0
Nº Pacientes LE >150	0	0				0	0	0	0	0	0	0	0	0	0	0	0
Espera Media	33,60	32,54	3,27			27,60	29,77	31,18	33,91	27,49	23,60	22,57	24,50	28,05	21,58	25,35	33,60
Demora Prospectiva	41,57	39,72	4,65			44,85	48,59	44,14	40,49	36,07	30,41	29,81	34,55	34,88	35,31	41,49	41,57

## SERVICIO DE PSIQUIATRÍA

AÑO 2014

CONSULTAS	AC. DIC 14	AC. DIC 13	% DIC 14/13	OBJ. 14	%CUMP. DIC	Ene	Feb	Mar	Abr	May	Jun	Jul	Ago	Sep	Oct	Nov	Dic
-----------	------------	------------	-------------	---------	------------	-----	-----	-----	-----	-----	-----	-----	-----	-----	-----	-----	-----

## Consultas del CSM de Usera (CENTRO 16)

Consultas Primeras	2.253	3.314	-32,02			188	186	198	175	166	184	184	172	193	234	184	189
Consultas Sucesivas	19.201	19.237	-0,19			1.722	1.612	1.745	1.759	1.596	1.625	1.505	962	1.499	2.087	1.525	1.564
Cons. Alta Resolución	1	0				1	0	0	0	0	0	0	0	0	0	0	0
C. Procedentes AP	2.074	2.042	1,57			174	180	189	168	153	169	167	147	180	217	171	159
% Procedentes AP	92,06	61,62	49,40			92,55	96,77	95,45	96,00	92,17	91,85	90,76	85,47	93,26	92,74	92,93	84,13
Indice Suc/Prim	8,52	5,80	46,82			9,16	8,67	8,81	10,05	9,61	8,83	8,18	5,59	7,77	8,92	8,29	8,28
Nº Pacientes LE TOTAL	181	225	-19,56			224	254	234	199	209	184	182	169	196	205	198	181
Nº Pacientes LE >40	74	41	80,49			45	28	81	88	94	78	67	41	3	30	67	74
Nº Pacientes LE >90	0	2	-100,00			1	0	0	0	0	0	0	0	0	0	0	0
Nº Pacientes LE >150	0	0				0	0	0	0	0	0	0	0	0	0	0	0
Espera Media	28,41	20,84	36,32			20,25	21,43	25,05	27,39	27,20	26,53	21,94	22,05	17,73	21,71	24,65	28,41
Demora Prospectiva	28,92	24,44	18,33			25,26	30,28	28,40	26,05	28,55	26,12	26,92	24,67	29,22	31,27	31,60	28,92

## Consultas del CSM de CARABANCHEL-PONTONES (Centro 9)

Consultas Primeras	2.274	2.770	-17,91			183	240	235	199	178	202	165	115	152	223	197	185
Consultas Sucesivas	15.762	11.201	40,72			1.000	1.283	1.502	1.417	1.249	1.462	1.298	931	1.256	1.514	1.406	1.444
Cons. Alta Resolución	1	33	-96,97			1	0	0	0	0	0	0	0	0	0	0	0
C. Procedentes AP	2.172	1.768	22,85			177	233	227	193	170	193	154	105	147	207	190	176
% Procedentes AP	95,51	63,83	49,65			96,72	97,08	96,60	96,98	95,51	95,54	93,33	91,30	96,71	92,83	96,45	95,14
Indice Suc/Prim	6,93	4,04	71,41			5,46	5,35	6,39	7,12	7,02	7,24	7,87	8,10	8,26	6,79	7,14	7,81
Nº Pacientes LE TOTAL	236	275	-14,18			261	229	200	211	261	191	154	167	239	274	255	236
Nº Pacientes LE >40	58	126	-53,97			41	12	7	6	2	6	16	40	40	5	35	58
Nº Pacientes LE >90	0	5	-100,00			5	2	2	0	0	0	0	0	0	0	0	0
Nº Pacientes LE >150	0	0				0	0	0	0	0	0	0	0	0	0	0	0
Espera Media	29,47	40,61	-27,43			21,30	17,94	14,19	20,15	19,95	23,12	22,62	25,24	24,37	23,74	23,70	29,47
Demora Prospectiva	37,36	35,74	4,54			33,43	28,79	25,46	27,92	35,24	26,49	22,14	24,42	35,95	42,57	40,37	37,36

SERVICIO DE PSIQUIATRIA

2014

HOSPITALES DE DIA						2014											
	AC. DIC 14	AC. DIC 13	% DIC 14/13	OBJ. 14	% CUMP. DIC	Ene	Feb	Mar	Abr	May	Jun	Jul	Ago	Sep	Oct	Nov	Dic
Protocolo o Medicación	3.905	6.618	-40,99			572	442	468	357	234	271	343	251	220	238	218	291
Seguimiento	685	611	12,11			25	10	8	67	69	71	75	50	177	47	40	46
Explorac. Psicodiag. Abreviada	204	20	920,00			4	6	2	1	4	0	0	0	0	59	66	62
" " Estandar	158	237	-33,33			21	3	10	2	7	10	13	10	10	19	37	16
Intervención Familia/Pareja	171	222	-22,97			13	15	19	17	16	8	11	2	7	24	21	18
" Grupal	13.631	11.730	16,21			1.250	1.600	1.580	1.170	1.224	1.228	655	322	1.126	1.256	1.147	1.073
Psicoterapia Individual	3.184	3.781	-15,79			354	332	345	300	280	301	218	73	249	198	264	270
<b>Total Procedimientos</b>	<b>21.938</b>	<b>23.219</b>	<b>-5,52</b>			<b>2.239</b>	<b>2.408</b>	<b>2.432</b>	<b>1.914</b>	<b>1.834</b>	<b>1.889</b>	<b>1.315</b>	<b>708</b>	<b>1.789</b>	<b>1.841</b>	<b>1.793</b>	<b>1.776</b>
<b>Total Pacientes/día</b>	<b>16.499</b>	<b>15.756</b>	<b>4,72</b>			<b>1.656</b>	<b>1.691</b>	<b>1.735</b>	<b>1.424</b>	<b>1.315</b>	<b>1.389</b>	<b>1.098</b>	<b>625</b>	<b>1.439</b>	<b>1.418</b>	<b>1.371</b>	<b>1.338</b>

Datos procedentes de descargas de Agenda del HP-His

## TECNICAS Y CUIDADOS DE ENFERMERÍA SIN CÓDIGO SICYT (1) DESGLOSADAS POR PRESTACIÓN

### PSIQUIATRIA

AÑO 2014

	ene	feb	mar	abr	may	jun	jul	ago	sep	oct	nov	dic	TOTAL
<b>HOSPITAL</b>													
EVALUACION INICIAL CONTINUIDAD CUIDADOS	44	34	29	10	25	43	20	13	19	50	26	28	341
EVALUACION INICIAL-NUEVO	68	69	98	112	95	89	72	49	110	105	93	74	1034
EXPLORACION PSICODIAGNOSTICA ABREVIADA	65	59	67	92	70	48	65	29	45	124	94	80	838
EXPLORACION PSICODIAGNOSTICA ESTANDAR	250	262	290	264	259	249	206	65	245	275	233	194	2792
INTERVENCION FAMILIA/PAREJA	172	141	208	195	232	213	138	119	177	274	203	187	2259
INTERVENCION GRUPAL	533	596	740	752	769	822	330	135	366	768	572	531	6914
PROTOCOLO O MEDICACION	658	726	805	759	681	624	494	274	432	593	507	459	7012
PSICOTERAPIA INDIVIDUAL	1047	920	889	840	749	799	753	470	1047	1110	975	828	10427
RESPUESTA INFORMADA AP	7	9	1	1						3	1		22
SEGUIMIENTO DE ENFERMERIA O TRABAJO SOCIAL	1100	1005	1150	1096	1015	1080	992	843	1166	1366	1323	1236	13372
SEGUIMIENTO-SUCESIVO	44	30	19	48	40	93	49	18	69	8			418
VISITA DOMICILIARIA EN SALUD MENTAL	10	16	9	3	15	12	8	4	4	15	12	10	118

(1) Excluidas del Sistema de Información de Lista de Espera

# SISTEMA DE INFORMACIÓN ASISTENCIAL

## SERIES ANUALES

AÑO 2014

## SERVICIO DE PSIQUIATRÍA

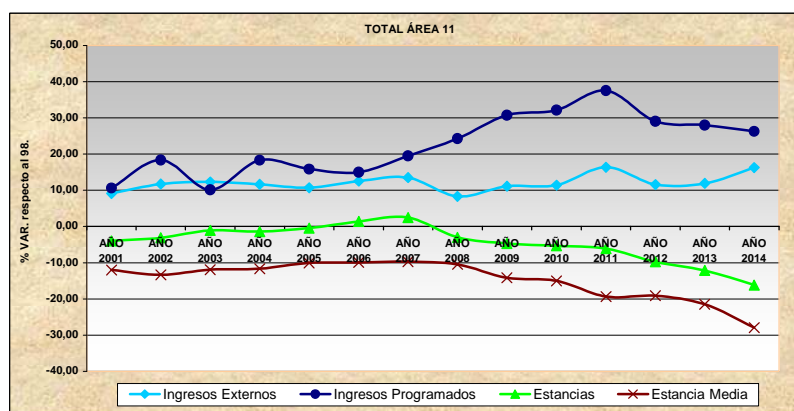


TOTAL ÁREA 11

HOSPITALIZACIÓN	AÑO 2005	AÑO 2006	AÑO 2007	AÑO 2008	AÑO 2009	AÑO 2010	AÑO 2011	AÑO 2012	AÑO 2013	AÑO 2014
Camas instaladas	1.369	1.369	1.369	1.363	1.375	1.368	1.368	1.332	1.322	1.314
Camas funcionantes	1.313,22	1.320,04	1.332,18	1.321,78	1.311,00	1.303,33	1.282,79	1.255,52	1.198,42	1.207,76
Ingresos Externos	41.920	42.618	42.981	41.022	42.076	42.192	44.062	42.256	42.375	44.032
Ingresos Programados	15.269	15.150	15.752	16.380	17.228	17.413	18.127	17.007	16.869	16.643
Ingresos Urgentes	26.651	27.468	27.229	24.642	24.848	24.779	25.935	25.249	25.506	27.389
Ingresos Traslado	23.931	23.125	22.485	22.500	22.304	23.243	23.875	23.747	32.286	36.826
Estancias	378.887	385.800	390.045	369.202	362.900	360.299	357.215	343.497	334.444	319.077
Estancia Media	9,04	9,05	9,07	9,00	8,62	8,54	8,11	8,13	7,89	7,25
Indice de Ocupación	79,05	80,07	80,22	76,32	75,84	75,74	76,29	74,75	76,46	72,38
Indice de Rotación	2,66	2,69	2,69	2,59	2,67	2,70	2,86	2,80	2,95	3,04
Altas Totales (**)	41.946	42.602	42.960	40.980	42.121	42.254	44.088	42.248	42.431	44.064
Exitus	1.374	1.377	1.357	1.246	1.309	1.199	1.341	1.283	1.288	1.358
Indice de Mortalidad	3,28	3,23	3,16	3,04	3,11	2,84	3,04	3,04	3,04	3,08

(\*\*) Altas Totales de los años 2002 y 2003 se corresponden con Altas Reales.

NOTA: Desde marzo 2004 comienzan a registrar movimientos (traslados) desde la REA Pta 3ª



TOTAL ÁREA 11

QUIRÓFANOS	AÑO 2005	AÑO 2006	AÑO 2007	AÑO 2008	AÑO 2009	AÑO 2010	AÑO 2011	AÑO 2012	AÑO 2013	AÑO 2014
------------	----------	----------	----------	----------	----------	----------	----------	----------	----------	----------

**Total Cirugía Progr. Hospital**

En 2007 no se consideran quirófanos las siguientes salas: DER (0003 y 1061), CMF (PS04 y PS03), GIN (0046) y UDO (RB01). Sus intervenciones se incluyen en "Otros Procedi. Quir. Ambulante"

Int. Quir. Prog. Hospit.	12.793	12.535	12.567	13.062	13.740	14.089	14.165	12.437	12.481	13.119
Int. Quir. Prog. Ambulantes	14.792	16.438	6.031	6.664	6.953	7.589	8.365	8.401	8.288	9.274
Otros Procedi. Quir. Amb.	1.835	1.899	12.699	10.907	11.212	9.999	11.740	10.739	9.612	10.427
Estancias Preoperatorias	46.352	45.123	43.525	39.476	38.831	35.946	11.167	10.250	9.220	9.049
Estancia Media Preoperatoria	3,87	3,79	3,63	3,16	2,98	2,68	1,15	1,18	0,66	1,05
Nº Sesiones										
Inter. /Sesión Quir										
% Ocupación Quir	64,28	64,51	68,04	77,02	77,45	72,16	72,19	69,80	71,69	74,42
% Suspensiones	4,07	3,95	5,82	4,42	3,98	3,66	3,07	5,44	4,57	5,01
Total Interv. Programadas	27.585	28.973	18.598	19.726	20.693	21.678	22.530	20.838	20.769	22.393

**Actividad Quirúrgica Urgente**

Con Hospitalización	6.301	6.552	6.700	5.827	5.448	5.254	5.291	5.303	5.252	5.373
Ambulante	1.414	843	892	693	403	293	287	321	400	290
Total Intervenciones Urgentes	7.715	7.395	7.592	6.520	5.851	5.547	5.578	5.624	5.652	5.663

**Total Cirugía Hospital**

Int. Quir. Hospit.	19.094	19.087	19.267	18.889	19.188	19.343	19.456	17.740	17.733	18.492
Int. Quir. Ambulantes	16.206	17.281	6.923	7.357	7.356	7.882	8.652	8.722	8.688	9.564
Total Intervenciones	35.300	36.368	26.190	26.246	26.544	27.225	28.108	26.462	26.421	28.056

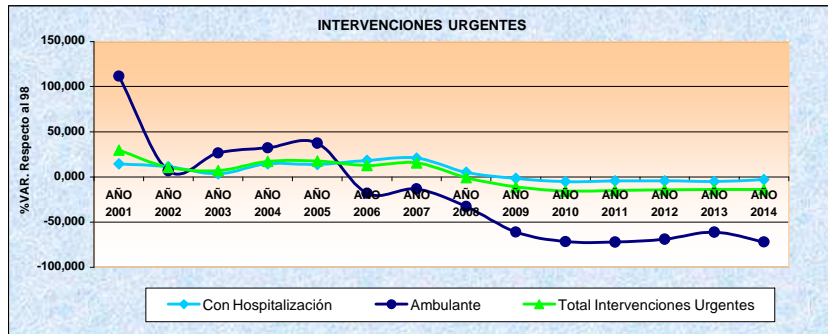
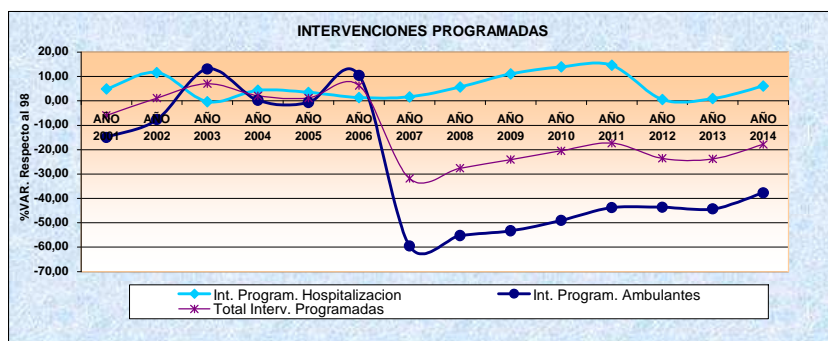
**Cir. Hosp. Apoyo-Rec. Propios**

Hosp. Santa Cristina	1.560	1.354	1.209	1.328	1.334	680	646	1250	0	0
Hosp. Carlos III	823	698	513	507	247	279	394	196	388	62
Hosp. Virgen de la Torre	1.663	1.434	1.654	176	1	0	0	0	0	0
Hosp. Central de la Defensa	1.740	1.761	1.207	1.989	2.470	2.697	2.290	337	1	190

Cir. Hosp. Apoyo-Rec. Ajenos	1.962	0	0	0	0	0	0	0	0	0
------------------------------	-------	---	---	---	---	---	---	---	---	---

Cir. Hospitales Concertados	3.807	0	0	0	0	0	0	0	0	0
-----------------------------	-------	---	---	---	---	---	---	---	---	---

Total Int. Quir. Fuera Hosp.	11.555	5.247	4.583	4.000	4.052	3.656	3.330	1.783	389	252
------------------------------	--------	-------	-------	-------	-------	-------	-------	-------	-----	-----



CONSULTAS	AÑO 2004	AÑO 2005	AÑO 2006	AÑO 2007	AÑO 2008	AÑO 2009	AÑO 2010	AÑO 2011	AÑO 2012	AÑO 2013	AÑO 2014
<b>TOTAL HOSPITAL U. 12 DE OCTUBRE</b>											
Consultas Primeras	428.588	435.339	450.783	467.365	371.346	332.297	340.230	315.217	291.374	277.352	244.711
Consultas Sucesivas	841.189	833.871	830.677	877.209	790.499	741.573	740.167	726.858	702.800	694.867	728.841
Cons. Alta Resolución	3.484	2.288	1.979	6.226	9.077	12.836	13.226	17.012	8.988	9.342	2.809
C. Procedentes AP	261.208	266.954	267.798	280.433	207.714	183.640	182.566	150.062	147.766	144.751	149.653
% Procedentes AP	60,95	61,32	59,41	60,00	55,94	55,26	53,66	47,61	50,71	52,19	61,15
Indice Suc/Prim	1,96	1,92	1,84	1,88	2,13	2,23	2,18	2,31	2,41	2,51	2,98
Nº Pacientes LE	47.979	55.273	46.380	45.280	28.323	35.060	35.862	37.486	35.333	35.127	37.491
Demora Media	50,99	57,81	44,27	48,28	45,47	54,71	40,71	38,62	51,55	67,04	79,74
Demora Prospectiva	40,30	45,71	37,04	34,88	27,46	37,98	58,72	42,81	43,65	45,59	55,15
HASTA OCTUBRE DEL AÑO 2003, SIN INCLUIR LA ACTIVIDAD DE GINECOLOGÍA Y REHABILITACIÓN DEL C.S. VALDEMORO.											
<b>Consultas Hospital</b>											
Consultas Primeras	89.547	94.958	97.823	103.379	98.304	102.052	104.614	109.472	111.415	119.724	104.177
Consultas Sucesivas	346.816	341.335	345.858	367.784	368.919	374.258	375.275	379.506	372.686	401.952	442.916
Cons. Alta Resolución	3.484	2.288	1.979	2.781	1.864	1.626	5.510	6.487	663	731	692
C. Procedentes AP	9.790	11.310	12.521	12.339	11.936	11.270	12.257	14.836	15.528	24.800	28.475
% Procedentes AP	10,93	11,91	12,80	11,94	12,14	11,04	11,72	13,55	13,94	20,71	27,33
Indice Suc/Prim	3,87	3,59	3,54	3,56	3,75	3,67	3,59	3,47	3,35	3,36	4,25
Nº Pacientes LE	2.805	3.215	3.982	4.362	3.729	3.844	10.209	14.790	15.566	16.078	15.445
Demora Media		153,95	86,37	73,98	57,82	29,41	40,71	38,62	51,55	67,04	79,74
Demora Prospectiva	11,28	12,19	14,65	15,19	13,66	13,56	33,57	48,64	50,30	48,35	53,37
LAS CONSULTAS PRIMERAS INCLUYEN LAS CONSULTAS DE ALTA RESOLUCIÓN											
<b>Consultas Pontones</b>											
Consultas Primeras	95.242	97.915	92.981	92.161	57.052	41.008	41.503	32.709	22.036	2.777	2.274
Consultas Sucesivas	130.031	129.034	121.071	121.935	79.096	63.001	64.212	62.701	55.206	11.350	15.762
Cons. Alta Resolución				271	1.006	0	1.308	384	176	33	1
C. Procedentes AP	75.934	76.392	72.615	70.659	42.820	32.899	30.356	22.528	17.218	1.768	2.172
% Procedentes AP	79,73	78,02	78,10	76,67	75,05	80,23	73,14	68,87	78,14	63,67	95,51
Indice Suc/Prim	1,37	1,32	1,30	1,32	1,39	1,54	1,55	1,92	2,51	4,09	6,93
Nº Pacientes LE	10.079	11.555	11.282	13.309	2.902	5.302	4.071	2.615	348	275	236
Demora Media	43,15	46,19	41,73	46,49	32,97	46,98	36,42	37,06	28,93	0,00	0,00
Demora Prospectiva	38,10	42,48	43,68	51,99	18,31	46,55	44,81	28,78	5,69	35,65	37,36
<b>Consultas Carabanchel</b>											
Consultas Primeras	93.218	89.010	93.297	90.496	78.571	66.117	62.935	48.177	40.609	47.049	42.640
Consultas Sucesivas	138.603	136.462	130.770	141.018	135.548	105.718	101.213	97.491	87.278	95.995	86.464
Cons. Alta Resolución				991	1.215	2.352	1.617	1.902	1.614	2.740	1.859
C. Procedentes AP	72.496	70.872	67.774	70.077	59.260	49.240	46.650	31.440	29.747	37.119	36.279
% Procedentes AP	77,77	79,62	72,64	77,44	75,42	74,47	74,12	65,26	73,25	78,89	85,08
Indice Suc/Prim	1,49	1,53	1,40	1,56	1,73	1,60	1,61	2,02	2,15	2,04	2,03
Nº Pacientes LE	12.707	11.425	10.030	8.223	5.624	6.548	5.862	4.068	5.303	4.885	6.138
Demora Media	43,94	45,52	33,29	35,89	33,73	47,31	40,08	32,76	54,56	61,55	75,48
Demora Prospectiva	49,07	46,21	38,70	32,71	25,77	35,65	43,80	30,40	47,01	37,38	51,82
<b>Consultas Villaverde</b>											
Consultas Primeras	61.782	60.812	67.642	74.846	70.756	70.560	74.207	73.568	69.594	64.978	60.016
Consultas Sucesivas	109.250	113.331	111.740	115.614	113.108	119.120	111.793	112.891	108.741	108.571	106.665
Cons. Alta Resolución				2.183	4.992	8.858	4.325	6.840	5.176	2.749	241
C. Procedentes AP	49.985	49.374	50.270	53.757	50.631	53.422	55.662	49.668	52.722	50.808	52.807
% Procedentes AP	80,91	81,19	74,32	71,82	71,56	75,71	75,01	67,51	75,76	78,19	87,99
Indice Suc/Prim	1,77	1,86	1,65	1,54	1,60	1,69	1,51	1,53	1,56	1,67	1,78
Nº Pacientes LE	11.844	13.838	10.325	9.032	10.439	12.250	9.725	10.235	8.499	8.424	9.323
Demora Media	57,86	62,96	46,87	61,00	52,77	65,38	29,35	30,89	42,53	55,65	88,39
Demora Prospectiva	69,01	81,92	54,96	43,44	53,11	62,50	47,59	50,08	43,96	46,67	55,92

CONSULTAS	AÑO 2004	AÑO 2005	AÑO 2006	AÑO 2007	AÑO 2008	AÑO 2009	AÑO 2010	AÑO 2011	AÑO 2012	AÑO 2013	AÑO 2014
-----------	----------	----------	----------	----------	----------	----------	----------	----------	----------	----------	----------

## Consultas Orcasitas

Consultas Primeras	45.992	49.282	52.988	56.784	56.360	52.560	55.188	51.291	47.720	42.824	35.604
Consultas Sucesivas	66.993	64.582	65.386	68.103	71.389	79.476	78.883	74.269	78.889	76.999	77.034
Cons. Alta Resolución				0	0	0	453	1.399	1.359	3.089	16
C. Procedentes AP	23.470	27.803	30.787	35.536	36.806	36.809	36.388	31.590	32.551	30.256	29.920
% Procedentes AP	51,03	56,42	58,10	62,58	65,31	70,03	65,93	61,59	68,21	70,65	84,04
Indice Suc/Prim	1,46	1,31	1,23	1,20	1,27	1,51	1,43	1,45	1,65	1,80	2,16
Nº Pacientes LE	7.620	7.690	5.137	5.707	5.629	7.116	5.995	5.778	5.617	5.465	6.349
Demora Media	46,30	47,34	39,65	39,82	43,16	47,62	46,17	36,66	52,51	70,88	73,35
Demora Prospectiva	59,65	56,17	34,91	36,18	35,96	48,74	42,08	40,55	42,37	45,94	64,20

## Consultas Aranjuez

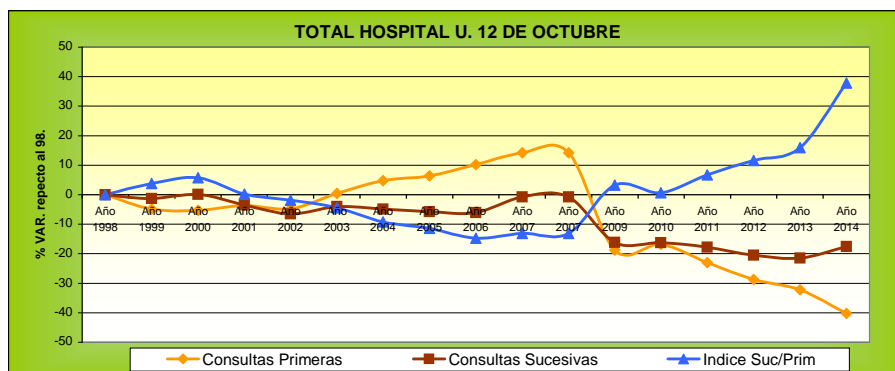
Consultas Primeras	33.333	34.248	34.521	36.597	8.473						
Consultas Sucesivas	40.432	39.985	41.787	45.618	20.540						
Cons. Alta Resolución				0	0						
C. Procedentes AP	21.249	23.218	24.231	27.398	5.782						
% Procedentes AP	63,75	67,79	70,19	74,86	68,24						
Indice Suc/Prim	1,21	1,17	1,21	1,25	2,42						
Nº Pacientes LE	1.462	4.664	4.245	3.305	0						
Demora Media	38,67	45,28	32,59	39,22	0,00						
Demora Prospectiva	15,79	30,34	44,27	32,51	0,00						

## Consultas Valdemoro

Consultas Primeras	9.474	9.114	11.531	13.102	1.830						
Consultas Sucesivas	9.064	9.142	14.065	17.137	1.899						
Cons. Alta Resolución				0	0						
C. Procedentes AP	8.284	7.985	9.600	10.667	479						
% Procedentes AP	87,44	87,61	83,25	81,42	26,17						
Indice Suc/Prim	0,96	1,00	1,22	1,31	1,04						
Nº Pacientes LE	1.462	2.886	1.379	1.342	0						
Demora Media	35,08	68,67	56,36	42,03	0,00						
Demora Prospectiva	55,55	114,00	43,05	36,87	0,00						

## Total Cep's

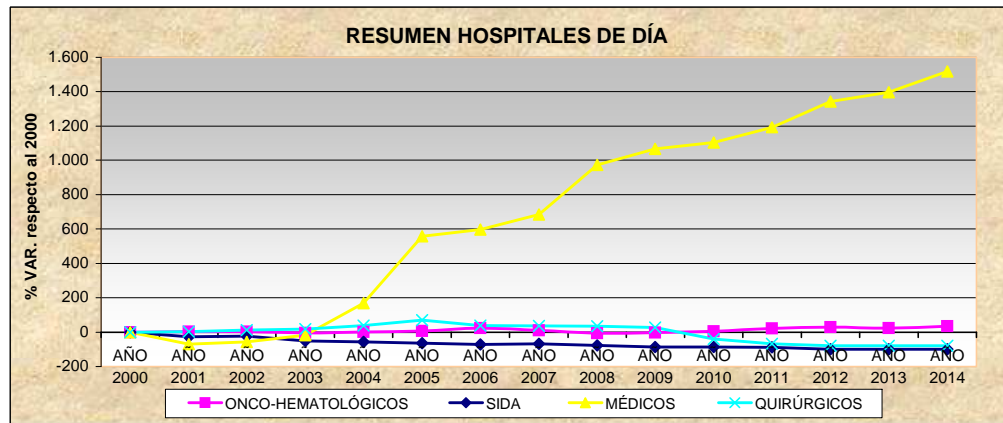
Consultas Primeras	329.567	340.381	352.960	363.986	273.042	230.245	343.717	205.745	179.959	157.628	140.534
Consultas Sucesivas	485.309	492.536	484.819	509.425	421.580	367.315	759.834	347.352	330.114	292.915	285.925
Cons. Alta Resolución				3.445	7.213	11.210	12.969	10.525	8.325	8.611	2.117
C. Procedentes AP	243.134	255.644	255.277	268.094	195.778	172.370	184.534	135.226	132.238	119.951	121.178
% Procedentes AP	87,44	75,11	72,33	73,66	71,70	74,86	53,69	65,73	73,48	76,10	86,23
Indice Suc/Prim	0,96	1,45	1,37	1,40	1,54	1,60	2,21	1,69	1,83	1,86	2,03
Nº Pacientes LE	43.712	52.058	42.398	40.918	24.594	31.216	25.653	22.696	19.767	19.049	22.046
Demora Media	35,08	51,80	40,23	45,88	43,95	54,34					
Demora Prospectiva	55,55	55,06	43,71	40,47	32,43	48,81	44,89	39,71	39,54	43,51	56,47



RESUMEN HOSPITALES DE DÍA

RESUMEN PROCEDIMIENTOS	AÑO 2005	AÑO 2006	AÑO 2007	AÑO 2008	AÑO 2009	AÑO 2010	AÑO 2011	AÑO 2012	AÑO 2013	AÑO 2014
H.D. ONCO-HEMATOLÓGICOS	21.179	24.725	22.016	18.511	19.360	20.891	24.028	25.827	24.406	26.678
H.D. SIDA	409	319	354	260	147	152	128	0	0	0
H.D. MÉDICOS	13.731	14.523	16.378	22.387	24.325	25.100	26.975	30.112	31.254	33.756
H.D. QUIRÚRGICOS	6.791	5.547	5.473	5.362	5.109	2.422	1.264	831	852	846
H.D. PSIQUIÁTRICOS								18.623	23.219	21.938
TOTAL H.D.	42.110	45.114	44.221	46.520	48.941	48.565	52.395	75.393	79.731	83.218

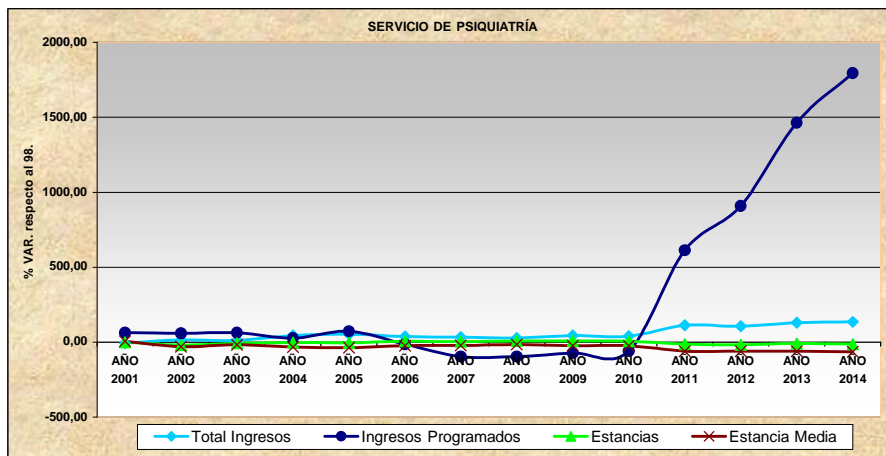
RESUMEN PACIENTES/DÍA	AÑO 2005	AÑO 2006	AÑO 2007	AÑO 2008	AÑO 2009	AÑO 2010	AÑO 2011	AÑO 2012	AÑO 2013	AÑO 2014
H.D. ONCO-HEMATOLÓGICOS						19.002	21.229	22.234	20.820	22.198
H.D. SIDA						152	128	0	0	0
H.D. MÉDICOS						24.785	26.687	26.820	27.919	30.311
H.D. QUIRÚRGICOS						2.417	1.244	815	849	849
H.D. PSIQUIÁTRICOS								13.242	15.756	16.499
Total Pacientes/día						46.356	49.288	63.111	65.344	69.857



SERVICIO DE PSIQUIATRÍA

HOSPITALIZACIÓN	AÑO 2005	AÑO 2006	AÑO 2007	AÑO 2008	AÑO 2009	AÑO 2010	AÑO 2011	AÑO 2012	AÑO 2013	AÑO 2014
Camas instaladas	20	20	20	20	20	20	20	20	20	20
Camas funcionantes	20,00	20,00	20,00	20,00	20,00	19,96	19,72	18,37	19,79	19,77
Total Ingresos	468	420	409	391	440	428	648	629	701	721
Ingresos Programados	38	19	1	1	6	9	157	222	344	417
Ingresos Urgentes	322	308	315	306	314	305	372	307	305	287
Ingresos Traslado	108	93	93	84	120	114	119	100	52	17
Estancias	6.388	6.985	6.871	7.106	7.172	7.049	5.739	5.524	6.067	5.694
Estancia Media	13,65	16,63	16,80	18,17	16,30	16,47	8,86	8,78	8,65	7,90
Indice de Ocupación	87,52	95,68	94,12	97,08	98,25	96,74	79,75	82,18	84,01	78,92
Indice de Rotación	1,95	1,75	1,70	1,63	1,83	1,79	2,74	2,85	2,95	3,04
Altas Totales (**)	356	334	317	309	330	323	542	536	656	719
Exitus	1	2	0	0	0	0	1	0	0	0
Indice de Mortalidad	0,28	0,60	0,00	0,00	0,00	0,00	0,18	0,00	0,00	0,00

(\*\*) Altas Totales de los años 2002 y 2003 se corresponden con Altas Reales.



SERVICIO DE PSIQUIATRÍA

QUIRÓFANOS	AÑO 2005	AÑO 2006	AÑO 2007	AÑO 2008	AÑO 2009	AÑO 2010	AÑO 2011	AÑO 2012	AÑO 2013	AÑO 2014
------------	----------	----------	----------	----------	----------	----------	----------	----------	----------	----------

Total Cirugía Progr. Hospital

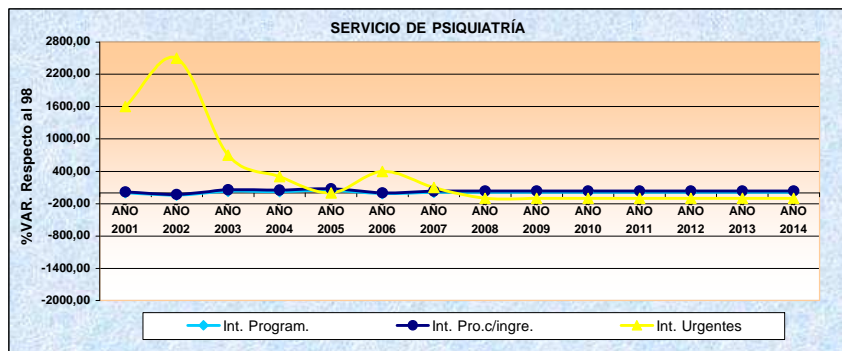
Int. Quir. Prog. Hospit.	302	170	229	235	391	300	323	299	350	499
Int. Quir. Prog. Ambulantes	1	14	1	0	2	0	0	1	1	4
Otros Procedi. Quir. Amb.	0	0	0	0	0	0	0	0	0	0
Estancias Preoperatorias	490	584	378	425	503	373	0	0	0	0
Estancia Media Preoperatoria	7,90	16,69	15,75	15,74	11,70	26,64	0,00	0,00		
Nº Sesiones										
Inter. /Sesión Quir										
% Ocupación Quir	17,28	14,28	12,12	27,87	35,11	31,93	32,96	26,62	22,65	36,19
% Suspensiones	8,18	10,68	9,80	7,84	9,86	5,66	3,87	0,99	1,40	1,57
Total Interv. Programadas	303	184	230	235	393	300	323	300	351	503

Actividad Quirúrgica Urgente

Con Hospitalización	1	5	2	0	2	1	0	5	2	1
Ambulante	0	0	0	0	0	0	0	0	0	0
Total Intervenciones Urgentes	1	5	2	0	2	1	0	5	2	1

Total Cirugía Hospital

Int. Quir. Hospit.	303	175	231	235	393	301	323	304	352	500
Int. Quir. Ambulantes	1	14	1	0	2	0	0	1	1	4
Total Intervenciones	304	189	232	235	395	301	323	305	353	504



CONSULTAS	AÑO 2004	AÑO 2005	AÑO 2006	AÑO 2007	AÑO 2008	AÑO 2009	AÑO 2010	AÑO 2011	AÑO 2012	AÑO 2013	AÑO 2014
<b>TOTAL HOSPITAL U. 12 DE OCTUBRE</b>											
Consultas Primeras	8.114	10.598	9.015	10.235	10.360	10.402	11.348	12.199	13.541	12.107	9.182
Consultas Sucesivas	44.201	55.913	52.700	62.604	61.664	79.005	76.314	58.737	72.059	55.721	61.044
Cons. Alta Resolución	0	0	0	0	0	0	0	0	10	38	3
C. Procedentes AP	7.533	9.346	1.319	1.682	2.108	7.048	7.904	6.561	8.672	7.219	7.668
% Procedentes AP	92,84	88,19	14,63	16,43	20,35	67,76	69,65	53,78	64,04	59,63	83,51
Indice Suc/Prim	5,45	5,28	5,85	6,12	5,95	7,60	6,72	4,81	5,32	4,60	6,65
Nº Pacientes LE	504	1.140	1.102	1.263	1.375	1.628	2.225	2.241	974	977	901
Demora Media	0,00	0,00	0,00	0,00	0,00	36,20	34,20	57,37	30,12	31,22	30,50
Demora Prospectiva	22,36	38,72	44,01	44,42	47,78	44,23	63,39	66,13	25,89	29,05	35,33
DESDE 2009 LOS CRITERIOS SON LOS ESTABLECIDOS POR SICYT											
<b>Consultas Hospital</b>											
Consultas Primeras	585	478	898	885	441	565	745	1.104	1.314	1.564	1.202
Consultas Sucesivas	3.928	3.815	3.460	5.546	3.125	4.396	4.977	5.889	4.803	2.576	4.213
Cons. Alta Resolución	0	0	0	0	0	0	0	0	0	4	0
C. Procedentes AP	0	0	0	0	18	59	72	125	165	348	191
% Procedentes AP	0,00	0,00	0,00	0,00	4,08	10,44	9,66	11,32	12,56	22,25	15,89
Indice Suc/Prim	6,71	7,98	3,85	6,27	7,09	7,78	6,68	5,33	3,66	1,65	3,50
Nº Pacientes LE	23	19	0	21	22	24	47	38	44	35	84
Demora Media	0,00	0,00	0,00	0,00	18,59	0,16	0,06	6,34	6,82	20,51	18,25
Demora Prospectiva	14,15	14,31	0,00	8,54	17,96	15,29	22,68	12,39	12,05	8,06	25,16
<b>Consultas Pontones</b>											
Consultas Primeras	1.135	3.916	2.066	2.221	2.187	3.768	4.101	4.186	4.325	2.777	2.274
Consultas Sucesivas	7.508	14.557	13.394	12.861	13.457	27.613	25.804	20.905	24.984	11.350	15.762
Cons. Alta Resolución				0	0	0	0	0	10	33	1
C. Procedentes AP	1.135	3.142	1.319	1.682	1.702	2.301	2.923	2.475	2.885	1.768	2.172
% Procedentes AP	100,00	80,23	63,84	75,73	77,82	61,07	71,28	59,13	66,71	63,67	95,51
Indice Suc/Prim	6,61	3,72	6,48	5,79	6,15	7,33	6,29	4,99	5,78	4,09	6,93
Nº Pacientes LE	0	393	403	500	428	715	640	831	334	275	236
Demora Media	0,00	19,79	18,27	22,35	84,47	28,45	34,85	0,00	0,00	0,00	0,00
Demora Prospectiva	0,00	36,13	70,22	81,04	70,45	68,31	56,18				
<b>Consultas Carabanchel</b>											
Consultas Primeras	2.629	2.487	2.331	2.654	3.164	1.313	1.197	1.364	1.577	1.468	976
Consultas Sucesivas	14.217	14.727	14.219	16.596	16.314	6.460	5.357	5.567	7.157	7.225	6.411
Cons. Alta Resolución				0	0	0	0	0	0	0	0
C. Procedentes AP	2.633	2.487	0	0	0	1.041	896	810	1.226	960	917
% Procedentes AP	100,15	100,00	0,00	0,00	0,00	79,28	74,85	59,38	77,74	65,40	93,95
Indice Suc/Prim	5,41	5,92	6,10	6,25	5,16	4,92	4,48	4,08	4,54	4,92	6,57
Nº Pacientes LE	205	176	160	208	451	96	263	351	210	109	114
Demora Media	20,00	0,00	0,00	0,00	110,00	0,00	0,00	0,00	39,20	28,24	37,29
Demora Prospectiva	28,07	25,48	24,71	28,21	51,31	26,32	115,49	92,64	47,94	26,73	42,05
<b>Consultas Villaverde</b>											
Consultas Primeras	1.626	2.102	1.608	2.040	2.435	2.154	2.485	2.736	3.068	2.991	2.477
Consultas Sucesivas	10.073	14.480	9.900	12.693	15.785	19.786	19.884	12.777	15.748	15.482	15.457
Cons. Alta Resolución				0	0	0	0	0	0	1	1
C. Procedentes AP	1.626	2.102	0	0	227	1.631	1.836	1.438	2.244	2.101	2.314
% Procedentes AP	100,00	100,00	0,00	0,00	9,32	75,72	73,88	52,56	73,14	70,24	93,42
Indice Suc/Prim	6,19	6,89	6,16	6,22	6,48	9,19	8,00	4,67	5,13	5,18	6,24
Nº Pacientes LE	175	403	283	286	246	274	514	504	198	330	286
Demora Media	34,00	0,00	0,00	0,00	0,00	0,00	0,00	47,44	26,52	32,54	33,60
Demora Prospectiva	38,75	69,02	63,36	50,47	36,37	45,79	74,46	66,32	23,23	39,72	41,57



CONSULTAS	AÑO 2004	AÑO 2005	AÑO 2006	AÑO 2007	AÑO 2008	AÑO 2009	AÑO 2010	AÑO 2011	AÑO 2012	AÑO 2013	AÑO 2014
-----------	----------	----------	----------	----------	----------	----------	----------	----------	----------	----------	----------

Consultas Orcasitas

Consultas Primeras	2.139	1.615	1.522	1.678	2.133	2.537	2.614	2.809	3.257	3.314	2.253
Consultas Sucesivas	8.475	8.334	8.630	10.452	12.983	19.666	20.243	13.599	19.367	19.237	19.201
Cons. Alta Resolución				0	0	0	0	0	0	0	1
C. Procedentes AP	2.139	1.615	0	0	161	2.016	2.177	1.713	2.152	2.042	2.074
% Procedentes AP	100,00	100,00	0,00	0,00	7,55	79,46	83,28	60,98	66,07	61,62	92,06
Indice Suc/Prim	3,96	5,16	5,67	6,23	6,09	7,75	7,74	4,84	5,95	5,80	8,52
Nº Pacientes LE	101	149	149	248	228	161	377	517	186	225	181
Demora Media	22,00	0,00	0,00	0,00	0,00	0,00	0,00	52,31	19,33	20,84	28,41
Demora Prospectiva	17,00	33,21	35,24	53,21	38,48	22,85	51,92	66,26	20,56	24,44	28,92

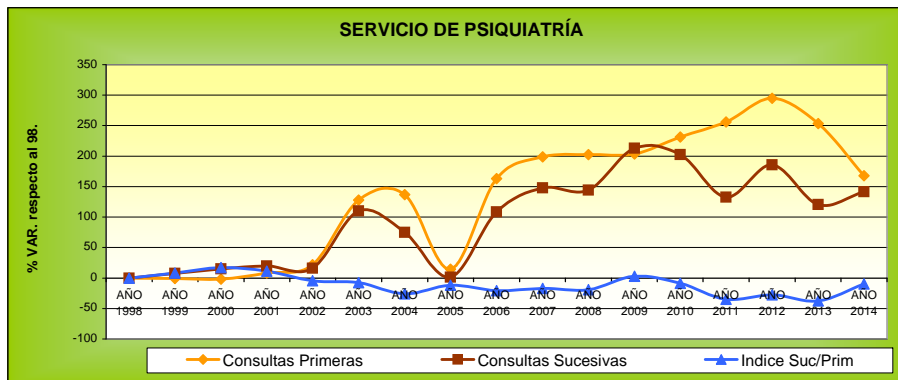
Consultas Valdemoro

Consultas Primeras			590	757							
Consultas Sucesivas			3.097	4.456							
Cons. Alta Resolución				0							
C. Procedentes AP			0	0							
% Procedentes AP			0,00	0,00							
Indice Suc/Prim			5,25	5,89							
Nº Pacientes LE			107	0							
Demora Media			0,00	0,00							
Demora Prospectiva			65,29	0,00							

Nota: Se han derivado los pacientes de este ambulatorio al nuevo hospital para el 2008

TOTAL CEP's

Consultas Primeras	7.529	10.120	8.117	9.350	9.919	9.772	10.397	11.095	12.227	10.550	7.980
Consultas Sucesivas	40.273	52.098	49.240	57.058	58.539	73.525	71.287	52.848	67.256	53.294	56.831
Cons. Alta Resolución				0	0	0	0	0	10	34	3
C. Procedentes AP	7.533	9.346	1.319	1.682	2.090	6.989	7.832	6.436	8.507	6.871	7.477
% Procedentes AP	100,05	92,35	16,25	17,99	21,07	71,52	75,33	58,01	69,58	65,13	93,70
Indice Suc/Prim	5,35	5,15	6,07	6,10	5,90	7,52	6,86	4,76	5,50	5,05	7,12
Nº Pacientes LE	481	1.121	1.102	1.242	1.353	1.246	1.915	2.203	928	939	817
Demora Media	27,34	23,28	22,41	26,19	31,53	29,37					
Demora Prospectiva	23,00	39,88	48,88	47,82	49,11	45,90	66,31				



SERVICIO DE PSIQUIATRÍA

HOSPITALES DE DIA	AÑO 2005	AÑO 2006	AÑO 2007	AÑO 2008	AÑO 2009	AÑO 2010	AÑO 2011	AÑO 2012	AÑO 2013	AÑO 2014
Protocolo o Medicación								5.359	6.618	3.905
Seguimiento								442	611	685
Explorac. Psicodiag. Abreviada								2	20	204
" " Estandar								286	237	158
Intervención Familia/Pareja								231	222	171
" Grupal								7.976	11.730	13.631
Psicoterapia Individual								4.327	3.781	3.184
<b>Total Procedimientos</b>								18.623	23.219	21.938
<b>Total Pacientes/día</b>								13.242	15.756	16.499

Datos procedentes de descargas de Agenda del HP-His

