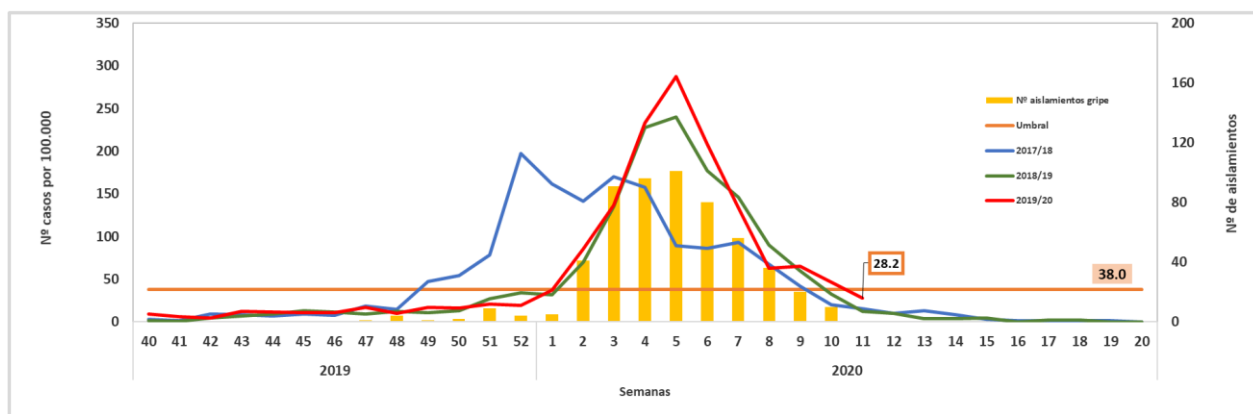


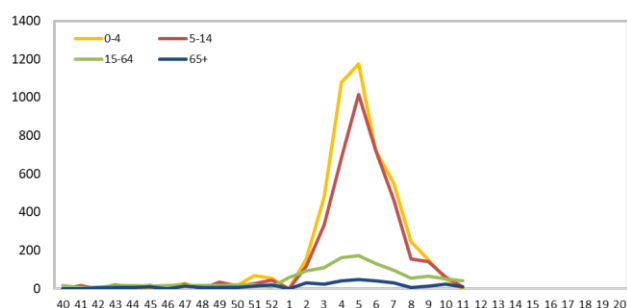
INFORME SEMANAL DE GRIPE. COMUNIDAD DE MADRID. TEMPORADA 2019-2020

Datos de la semana 11 de 2020 (del 9 al 15 de marzo de 2020)
Fuente: RED DE MÉDICOS CENTINELA DE LA COMUNIDAD DE MADRID

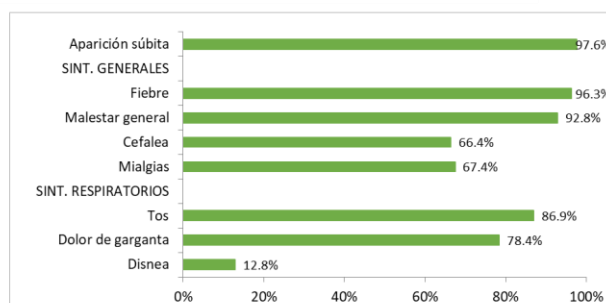
INCIDENCIA SEMANAL Y Nº DE AISLAMIENTOS



INCIDENCIA POR GRUPOS DE EDAD



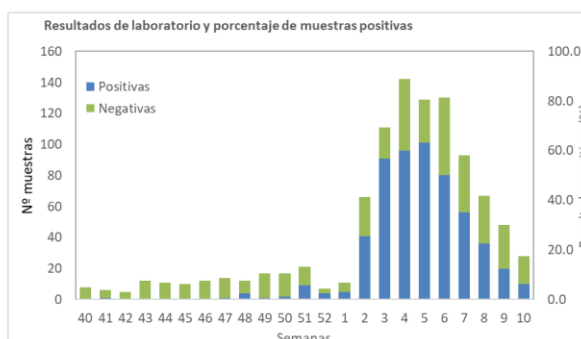
MANIFESTACIONES CLÍNICAS



DISTRIBUCIÓN POR EDAD, SEXO, ESTADO VACUNAL Y CONFIRMACIÓN POR LABORATORIO

Edad	Hombres	Mujeres	TOTAL	%
0-4	193	166	359	15,7
5-14	369	318	687	30,0
15-64	542	602	1144	50,0
> 64	37	63	100	4,4
TOTAL	1141	1149	2290	100,0
%	49,8	50,2	100,0	

Vacunación estacional	n	%
	172	7,5
Laboratorio	n	%
Confirmados	558	53,3
Descartados	418	39,9
Pendientes	84	8,0



La incidencia de gripe registrada en la semana 11 de 2020 ha sido de **28,2** casos por 100.000 habitantes*. La población vigilada esta semana ha sido de 99.149 habitantes. Se han recogido 1060 muestras y se han identificado 293 A(H1N1) pdm09, 16 A(H3N2), 23 A sin subtipar y 226 B. La **difusión** geográfica es esporádica, la **intensidad** global es basal y la **evolución** es decreciente.

- La Red de Médicos Centinela está formada por 135 médicos de AP que atienden a una población representativa de la Comunidad de Madrid (197.693 habitantes, 3,0% de la población de la CM)
- Los diferentes umbrales de intensidad (basal o epidémico, medio, alto y muy alto) se han calculado usando el método de epidemias móviles (MEM), utilizando las 10 últimas temporadas de gripe, excluyendo la pandémica. El umbral epidémico para la temporada 2019-2020 es de 38,00 casos por 100.000 habitantes y los umbrales de intensidad sucesivos son 154,38 (medio), 234,69 (alto) y 282,41 (muy alto)
- Cada médico recoge muestras de los 2 primeros casos menores de 60 años que demanden atención cada semana y de todos los casos >=60 años. Las pruebas se realizan en los Laboratorios de Referencia Autonómicos. Los datos epidemiológicos se actualizan con las declaraciones recibidas al cierre de la semana actual.

*La incidencia de las semanas actual y anterior puede sufrir variaciones debido a la recepción de notificaciones tardía.

La información semanal actualizada está disponible en internet: <http://www.comunidad.madrid/servicios/salud/gripe>