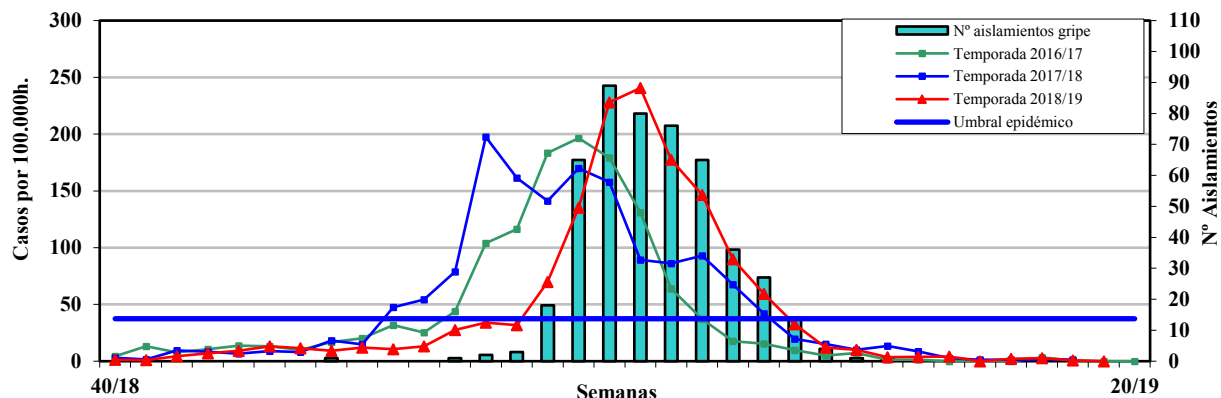


INFORME SEMANAL DE GRIPE. COMUNIDAD DE MADRID. ÚLTIMA SEMANA DE LA TEMPORADA 2018-2019

Datos de la semana 20 de 2019 (del 13 al 19 de mayo de 2019)
Fuente: RED DE MÉDICOS CENTINELA DE LA COMUNIDAD DE MADRID

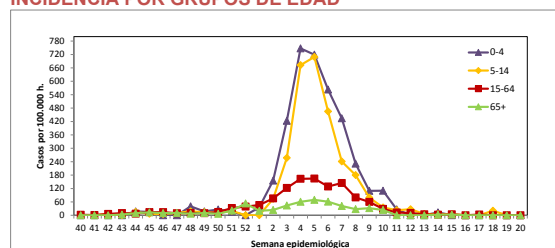
EVOLUCIÓN TASAS DE INCIDENCIA Y Nº DE AISLAMIENTOS



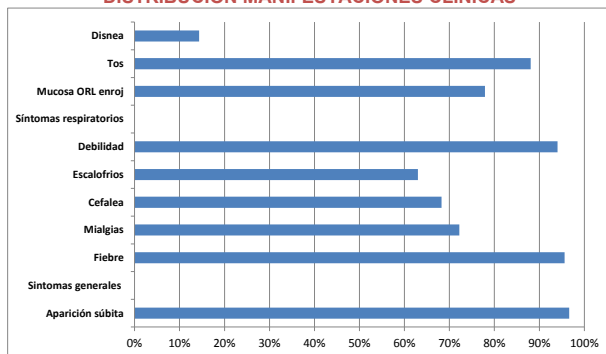
DISTRIBUCIÓN POR EDAD Y SEXO, VACUNACIÓN Y CONFIRMACIÓN POR LABORATORIO

Edad	Hombres	Mujeres	TOTAL	%
0-4	139	128	267	13,38
5-14	242	261	503	25,20
15- 64	483	601	1084	54,31
> 64	47	95	142	7,11
TOTAL	911	1085	1996	100,00
%	45,6	54,4	100	
Vacunación	Estacional	227	11,4	
Laboratorio	Confirmados	483	52,6	
	Descartados	366	39,8	
	Pendientes	70	7,6	

INCIDENCIA POR GRUPOS DE EDAD



DISTRIBUCIÓN MANIFESTACIONES CLÍNICAS



La incidencia de gripe registrada en la semana 20 de 2019 ha sido de 0,0 casos por 100.000 habitantes, siendo la población vigilada en esta semana 103.055 habitantes. Se han recogido 919 muestras, de las cuales se han confirmado 483: el virus A (H3N2) en 321, A (H1N1) pdm9 en 150, A sin subtipar en 8, C en 3 y B en 1. La **difusión geográfica** es nula, la **intensidad global** es basal y la **evolución** es decreciente.

- La Red de Médicos Centinela está formada por 134 médicos de AP que atienden a una población representativa de la Comunidad de Madrid (196.254 habitantes, 3,0% de la población de la CM).
- Los diferentes umbrales de intensidad (basal o epidémico, medio, alto y muy alto) se han calculado usando el método de epidemias móviles (MEM), utilizando las 10 últimas temporadas de gripe, excluyendo la pandémica. El umbral epidémico para la temporada 2018-2019 es de 37,41 casos por 100.000 habitantes y los umbrales de intensidad sucesivos son 141,72 (medio), 224,30 (alto) y 274,77 (muy alto)
- Cada médico recoge muestras de los 2 primeros casos menores de 60 años que demanden atención cada semana y de todos los casos >=60 años. Las pruebas se realizan en los Laboratorios de Referencia Autonómicos. Los datos epidemiológicos se actualizan con las declaraciones recibidas al cierre de la semana actual.
- La información semanal actualizada está disponible en internet: <http://www.comunidad.madrid/servicios/salud/gripe>

¹La incidencia de las semanas actual y anterior puede sufrir variaciones debido a la recepción de notificaciones tardía