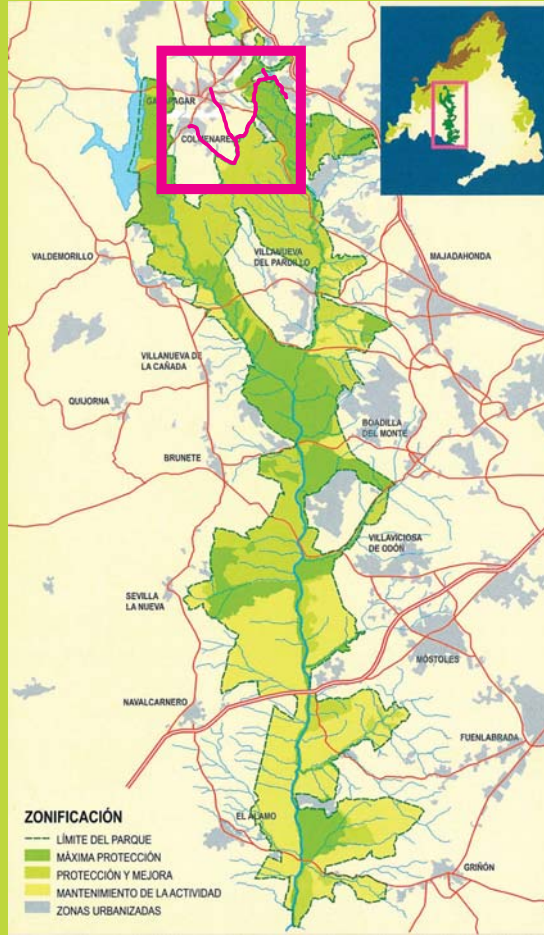


MAPA DE SITUACIÓN

Situación en relación al Parque Regional



ruta 6 De Torrelorones a Galapagar y Colmenarejo

Ficha técnica

- Recorrido: Estación de ferrocarril de Torrelorones - Casco urbano de Galapagar - Casco urbano de Colmenarejo.
- Longitud: 9.2 km. (a Galapagar). 10.4 km. (a Colmenarejo).
- Tiempo: A pie 2h 30' - 3h, en bicicleta 1h - 1h 30.
- Cota máxima: 941 m. Cota mínima: 790 m. Desnivel: 151 m.
- Andando dificultad: Baja En bici dificultad: Baja

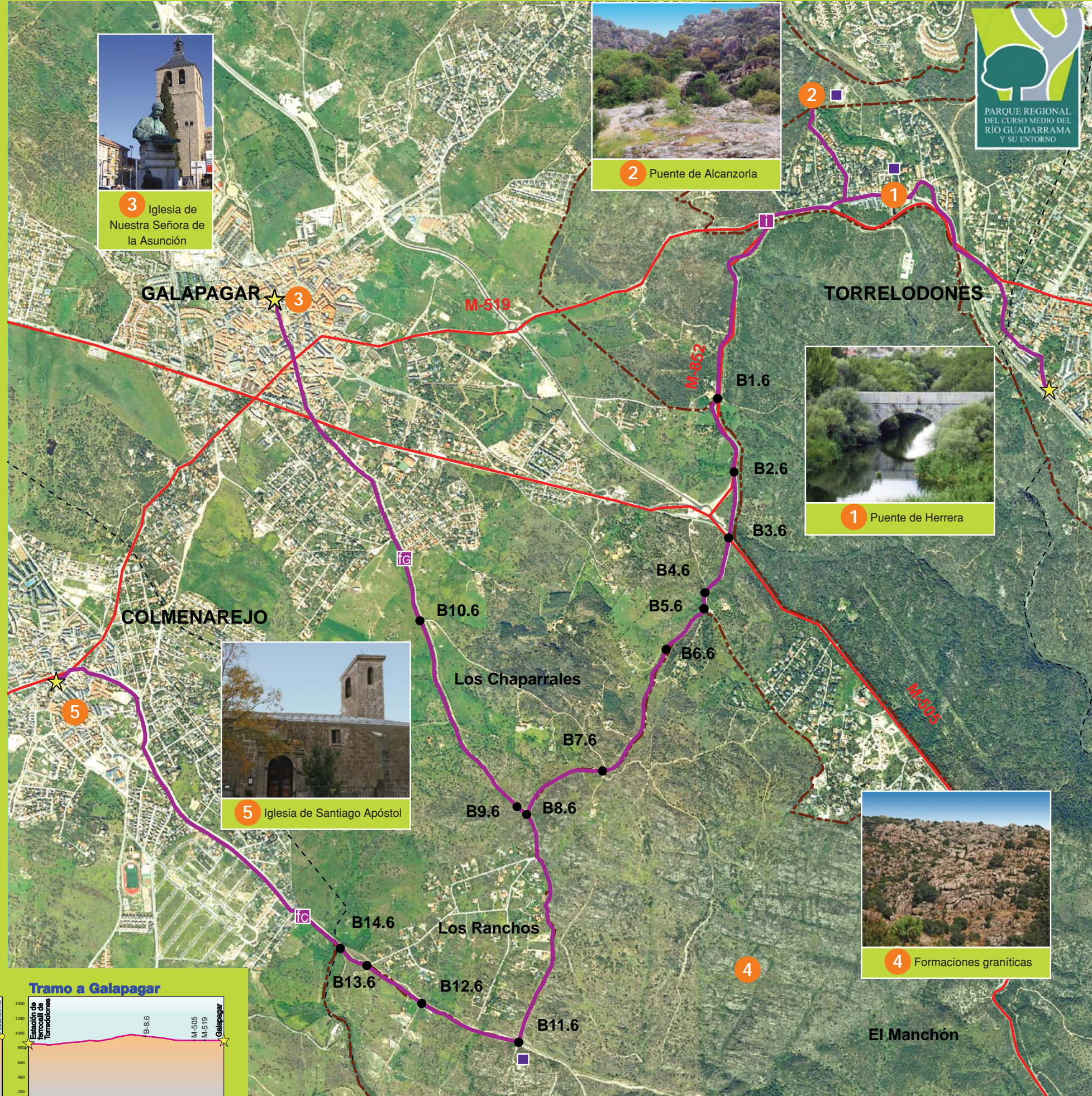
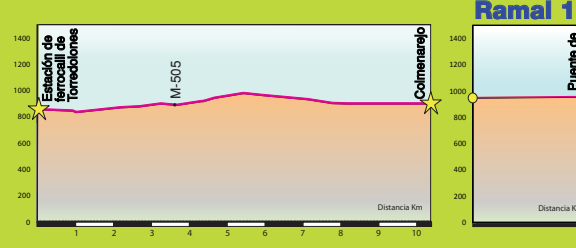
Puntos singulares

- 1 Puente de Alcanzoria
- 2 Puente de Herrera
- 3 Iglesia de Ntra Sra de la Asunción
- 4 Formaciones graníticas
- 5 Iglesia de Santiago Apóstol

Leyenda

- B ● Baliza en la Ruta
- ☆ Punto Inicio/Final de la Ruta
- Cartel temático
- Cartel informativo
- Límite del Parque Regional
- Recorrido de la ruta
- Carreteras principales
- Límite Término Municipal

Perfil altimétrico de la ruta



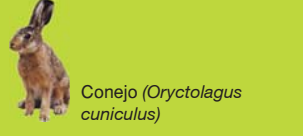
Recursos naturales

- FLORA**
- Encina (*Quercus ilex* subsp. *ballota*)
 - Jara pringosa (*Cistus ladanifer*)
 - Escoba negra (*Cytisus scoparius*)
 - Zarzamoras (*Rubus ulmifolius*)
 - Rosales (*Rosa canina*)
 - Aulaga (*Genista hirsuta*)
 - Retama (*Retama sphaerocarpa*)
 - Bardagueras (*Salix atrocinerea* y *S. salviifolia*)
 - Aliso (*Alnus glutinosa*)
 - Chopo (*Populus x canadensis*)



- AVES**
- Ratonero común (*Buteo buteo*)
 - Águila calzada (*Hieraetus pennatus*)
 - Paloma torcaz (*Columba palumbus*)
 - Corneja negra (*Corvus corone*)
 - Rabilargo (*Cyanopica cyana*)
 - Pinzón (*Fringilla coelebs*)
 - Abubilla (*Upupa epops*)
 - Colirrojo tizón (*Phoenicurus ochruros*)

- MAMÍFEROS**
- Conejo (*Oryctolagus cuniculus*)
 - Lirón careto (*Eliomys quercinus*)
 - Gineta (*genetta genetta*)
 - Liebre (*Lepus granatensis*)
 - Zorro (*Vulpes vulpes*)



- REPTILES**
- Lagartijas colirroja (*Acanthodactylus erythrurus*)
 - Lagartija ibérica (*Podarcis hispanica*)
 - Lagartija colilarga (*Psammodromus algirus*)
 - Culebra de escalera (*Elaphe scalaris*)



Principales puntos GPS

I	X 417674,27	Y 4493085,45
IG	X 415251,56	Y 4489460,72
IG	X 415774,71	Y 4491329,14
1	X 418390,50	Y 4493216,24
2	X 417910,94	Y 4493658,43
3	X 415139,45	Y 4492637,03
4	X 416626,57	Y 4489076,56
5	X 413968,57	Y 4490656,51

