

RUTA 1: RÍO COFIO

Se trata de uno de los recorridos montañosos. En Santa María de la Alameda iniciamos una ruta que tiene, en su primera parte, dos itinerarios distintos. El primero, para recorrerlo a pie, se dirige hacia Navalespino y baja al valle del Cofio por el laderón del Molino Nuevo, una senda que tiene demasiada pendiente (más del 20%) para bajar en bicicleta o a caballo. Si son estas últimas opciones las que hemos elegido para realizar la ruta tendremos otro itinerario inicial por Peña del Águila, ya que la bajada al Cofio discurre por la comarcal M-956, carretera poco transitada que salva el desnivel de forma más suave.

En cualquier caso, ambas bajan al valle del Cofio y recorren durante varios kilómetros el área de influencia de su cauce. El resto de la ruta discurre en gran parte por zonas de pinar, tanto en el río Cofio como en la subida a Santa María. Al encontrarnos en una zona de media montaña los recorridos presentan en ciertas ocasiones fuertes pendientes para poder salvar los desniveles existentes, hay que tener en cuenta que Navalespino es el segundo municipio que se encuentra a mayor altitud de toda la Comunidad de Madrid tras Somosierra, que está unas decenas de metros más alto. Por lo tanto será necesario calibrar las fuerzas y afrontar la ruta con determinación.

RUTA 2: LOS ARROYOS

Desde la pedanía de Robledondo recorreremos un humanizado y solitario paisaje de montaña, caracterizado por su austera vegetación y una aparente simplicidad de elementos que configuran, sin duda, uno de los paisajes más singulares de la Comunidad de Madrid.

Sin embargo ofrece al paseante unas impresionantes vistas sobre las últimas Sierras de Guadarrama y las primeras de Gredos, un espectacular valle encañonado rodeado por magníficos canchales de gneis, alegres arroyos de limpias aguas y sobre todo, nos producirán la sensación de adentrarnos un rincón remoto, muy alejado de la influencia de lo urbano, algo realmente difícil en la Comunidad de Madrid, con una población cercana a 6.000.000 de habitantes.

RUTA 3: PINAR DEL ABANTOS

Esta ruta posee gran atractivo por el gran valor de sus recursos históricos, naturales y paisajísticos. Por otra parte este paisaje de la zona, conservado por la influencia del monasterio, facilita al visitante una cobertura de vegetación que permite pasear cómodamente incluso en una estación tan desfavorable como es el verano.

Caminando por la Cañada Real Leonesa podremos encontrar, entre los pinares de pino silvestre y resinero, interesantes especies arbóreas como hayas, pinsapos, alerces, cerezos silvestres o castaños.

Por otra parte descubrimos parte de la antigua red de infraestructuras hidráulicas realizadas para garantizar el abastecimiento de agua al monasterio y pueblo de San Lorenzo de El Escorial. También interesantes son los ruinosos restos de una antigua e importante industria del hielo.

LAS RUTAS

A través de los recorridos propuestos se recorre este peculiar entorno serrano, situado en la transición entre la madrileña Sierra del Guadarrama y la de Gredos, la continuación natural del Sistema Central.

Destaca en este paisaje su dura orografía montañosa con entornos abruptos y escarpados, junto a altiplanicies como la Paramera de El Malagón. Gran parte del término municipal Santa María de la Alameda está ocupado por los relieves del sur de la Sierra de Malagón, últimas estribaciones occidentales de la Sierra de Guadarrama. Desde casi todos los recorridos propuestos se puede contemplar de la Tierra de Pinares abulense y madrileña, siempre con la Sierra de Gredos como telón de fondo.

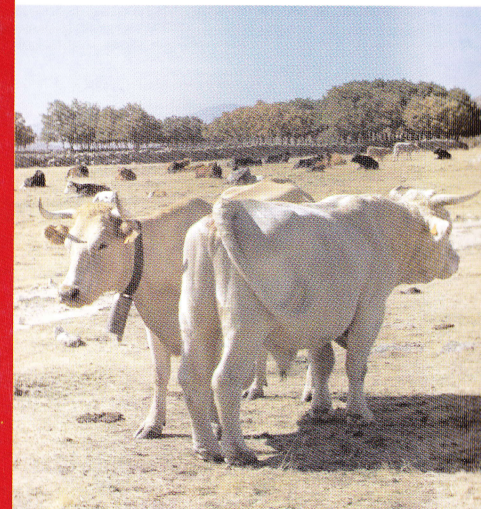


Para más información: www.madrid.org



DESCUBRE TUS CAÑADAS

RUTAS POR LA SIERRA SUDOCCIDENTAL DEL GUADARRAMA





RUTA
RÍO COFIO

RUTA
LOS ARROYOS

RUTA
PINAR DEL ABANTOS

