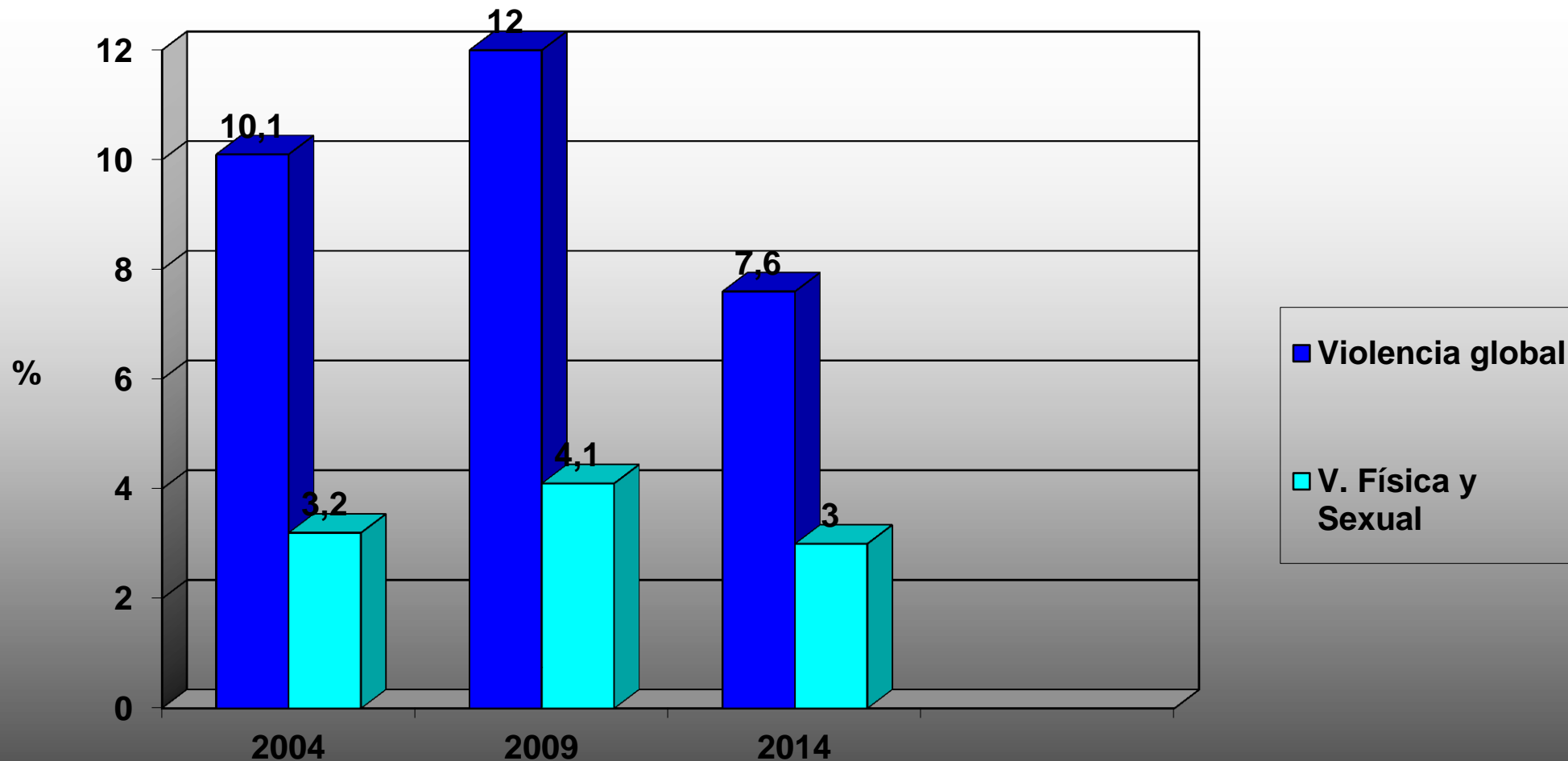


# **EXPERIENCIA SANITARIA EN LA ATENCIÓN A MUJERES VÍCTIMAS DE VIOLENCIA DE GÉNERO EN EL MEDIO RURAL**

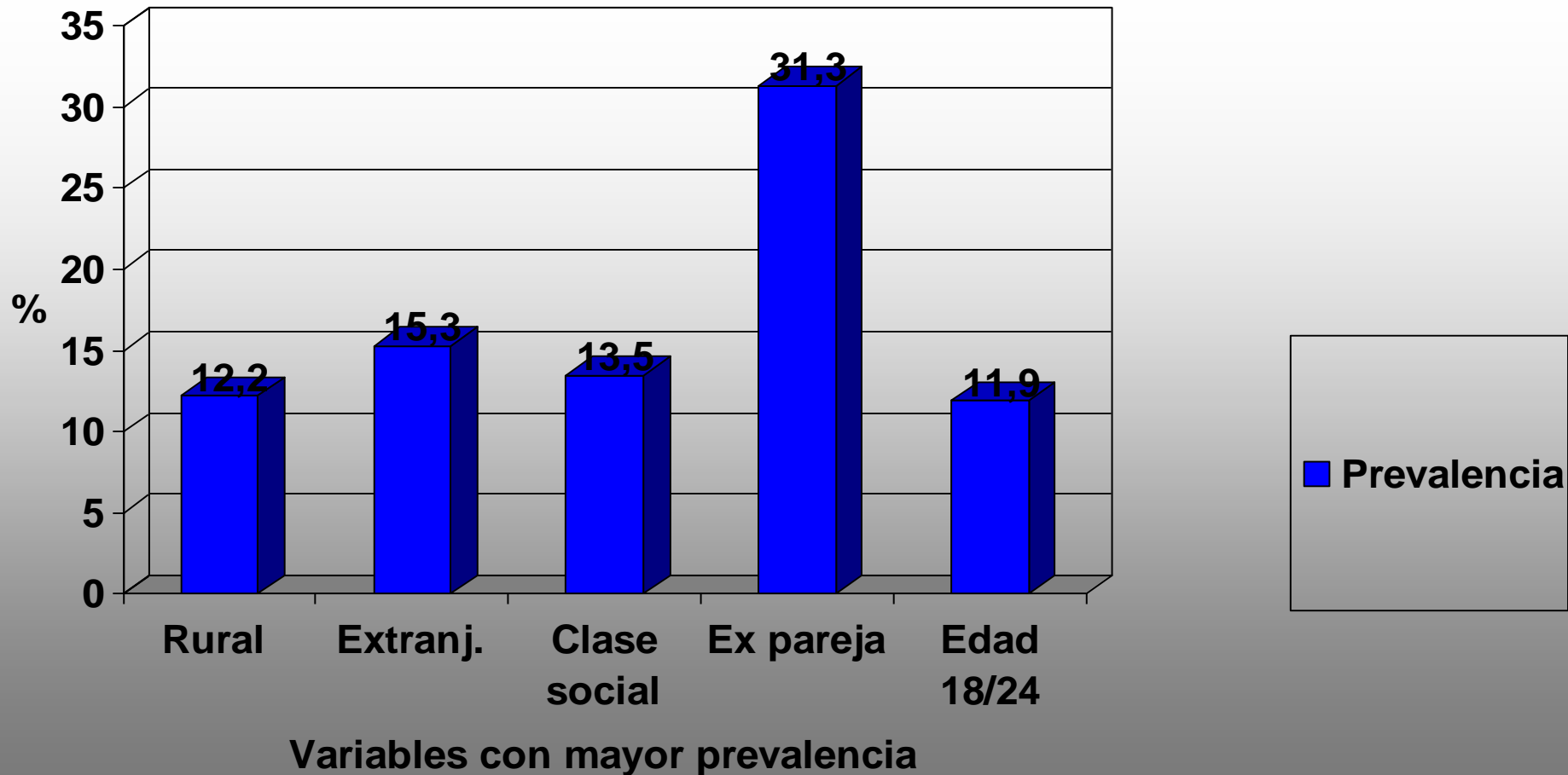
**Luis Blanco Andrés**  
**Especialista en Medicina Familiar y Comunitaria**  
**Centro de Salud La Cabrera. Dirección Asistencial Norte**  
**[luisantonio.blanco@salud.madrid.org](mailto:luisantonio.blanco@salud.madrid.org)**  
**Jornada DGM 05/05/2016**

# **EL TERRITORIO DE LA VIOLENCIA**

# ESTUDIOS DE SALUD PÚBLICA CAM



# ESTUDIO POBLACIONAL CAM 2014



# ESTUDIO DE SALUD PÚBLICA DE LA CAM 2014

- ✓ Estudio transversal poblacional 18-70 años. Encuesta telefónica referida a los doce meses previos. 2992 participantes.
- ✓ 7.6% de maltrato global (175.000 mujeres en la CAM).
- ✓ 11,9% en población de 18 a 24 años. ORa 2,04.
- ✓ **12,3% en población rural. ORa 1,82.**
- ✓ Situación de paro: ORa 1,61.

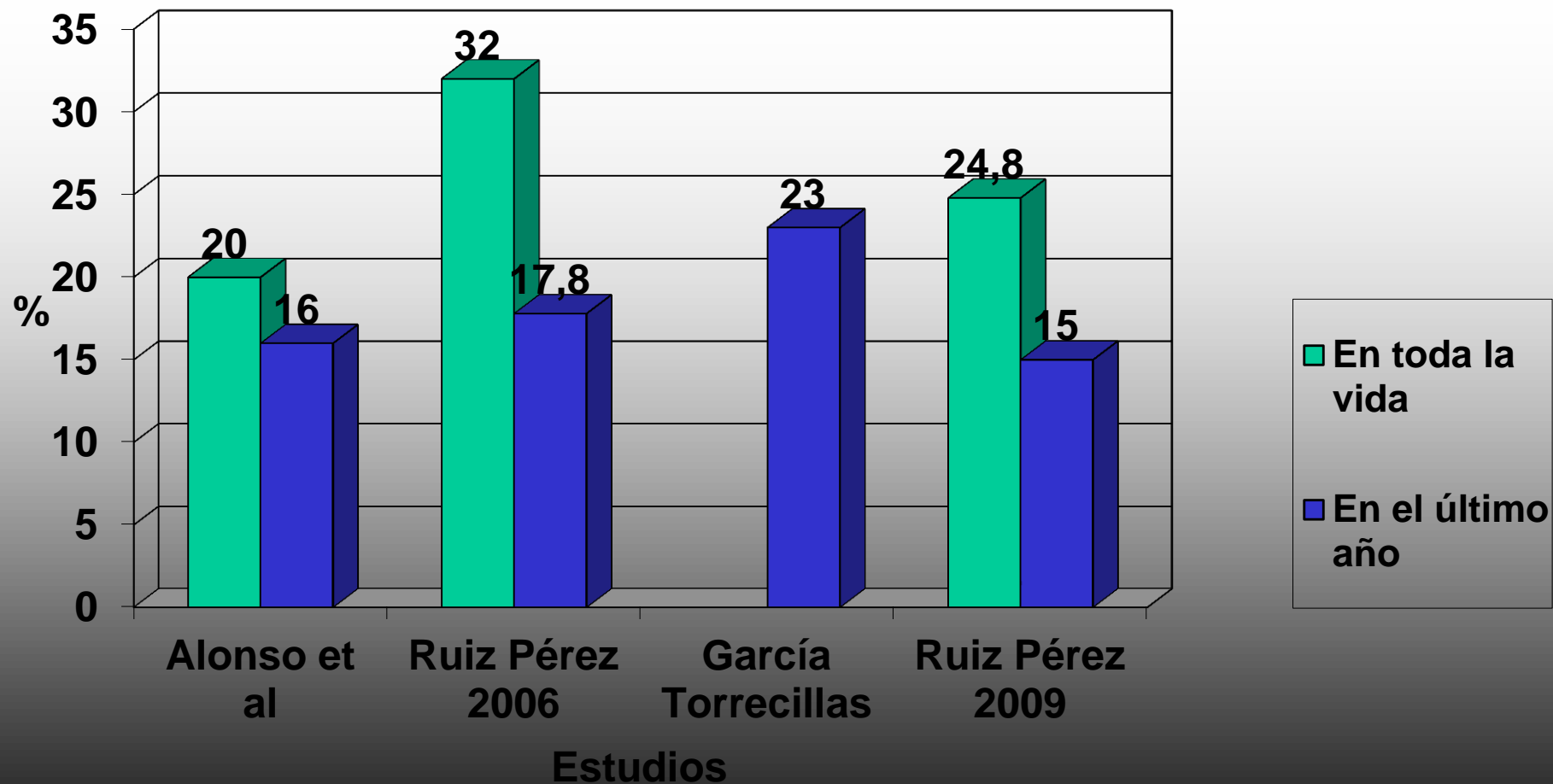
# RASGOS DISTINTIVOS RURALES\*

- ✓ Estereotipos de género acentuados.
- ✓ Mayor peso de la comunidad que se concreta por ejemplo, en el mayor control social.
- ✓ Menor percepción de las características de la violencia.
- ✓ Menores posibilidades de independencia económica.
- ✓ Mayor envejecimiento de las mujeres.

**\*VIOLENCIA DE GÉNERO EN LOS PEQUEÑOS MUNICIPIOS DEL ESTADO ESPAÑOL. MINISTERIO DE SANIDAD, POLÍTICA SOCIAL E IGUALDAD. DOCUMENTOS CONTRA LA VIOLENCIA DE GÉNERO. Nº 6. 2009.**

# **EL TERRITORIO SANITARIO**

# ***ESTUDIOS SANITARIOS NACIONALES SOBRE PREVALENCIA***





# LA MUJER MALTRATADA EN EL SISTEMA SANITARIO

- ✓ Demanda asistencial elevada, “hiperfrecuentadora”.
- ✓ Registro de datos clínicos insuficientes.
- ✓ Prescripción inadecuada de:
  - Exploraciones complementarias.
  - Fármacos.
  - Intervenciones quirúrgicas.
- ✓ Derivaciones hospitalarias innecesarias.
- ✓ Inseguridad y frustración de las/los profesionales.
- ✓ Costes sanitarios.

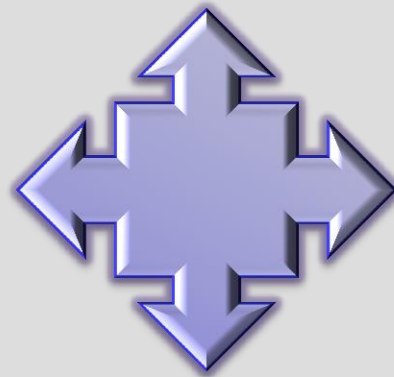
# EL CENTRO DE SALUD: FORTALEZAS Y OPORTUNIDADES

- ✓ Accesibilidad. Puerta de entrada del sistema sanitario público. Facilidades para el seguimiento.
- ✓ Polivalencia. Enfoque teórico bio-psico-social.
- ✓ Bien valorado por la población.
- ✓ Coordinación con otros agentes de salud.
- ✓ Estrategia formativa de la C<sup>a</sup> de Sanidad.

# **HACIA UNA ATENCIÓN SANITARIA DE CALIDAD**

# TRABAJO CON PERSPECTIVA DE GÉNERO

INTERVENCIÓN  
COMUNITARIA



ATENCIÓN  
CLÍNICA

EDUCACIÓN PARA LA  
SALUD

# EL TRABAJO ASISTENCIAL EN UN CENTRO DE SALUD

- ✓ Detección: actitud proactiva, técnicas de entrevista.
- ✓ Intervención en crisis.
- ✓ Derivación: trabajo en red.
- ✓ Apoyo en el proceso. Mujeres precontemplativas.
- ✓ Atención a menores víctimas.