



CONSEJERÍA DE EDUCACIÓN  
E INVESTIGACIÓN

**Comunidad de Madrid**

**Abril 2018**

**CUADERNILLO**  
**3º Educación Primaria**  
**Competencia matemática**  
**(Parte 2)**

**LA INFORMACIÓN DE ESTE RECUADRO DEBE SER CUMPLIMENTADA POR EL CENTRO**

**Clave del centro**

**Número del alumno**

**INSTRUCCIONES**

- Algunas preguntas tendrán cuatro posibles respuestas, pero solo una es correcta. Rodea la letra que se encuentre junto a ella. Si decides cambiar la respuesta a una pregunta, tacha con una X tu primera elección y rodea la respuesta correcta.
- En las preguntas de elección entre “Verdadero” y “Falso” se debe marcar con una X la casilla considerada correcta. Si se decide cambiar la respuesta, se debe tachar la X de la primera elección y marcar con X la otra casilla.
- Si no sabes contestar alguna pregunta, no pierdas tiempo y pasa a la siguiente.

## Taller de cocina.



En el colegio se ha organizado un “Taller de Cocina” en el que se va a enseñar a los alumnos a “comer sano y comer bien”, y a elaborar algunos platos sencillos.

También se dará información acerca de cómo funciona el comedor escolar. Contaremos para ello con Rosana, la cocinera del centro.

Estamos muy contentos porque conoceremos y probaremos comidas típicas de otros países y de otras culturas.

¡Que aproveche!



- 14.** Todos los meses vamos a elaborar una tarta diferente. Este mes toca la tarta de queso y los ingredientes que necesitamos son:

2 paquetes de galletas	100 g de mantequilla
100 g de azúcar	½ l de nata líquida
500 g de queso de untar	2 sobres de cuajada

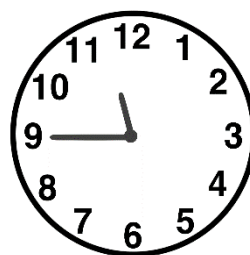
**Señala tu respuesta:**

PREGUNTA	SÍ	NO
A ¿Necesitaremos comprar más azúcar si tenemos 1 Kg?		
B ¿Necesitaremos más nata líquida si tenemos 1 l?		
C ¿Necesitaremos más mantequilla si tenemos 50 g?		
D ¿Necesitaremos más queso de untar si tenemos 2 envases de 200 g?		

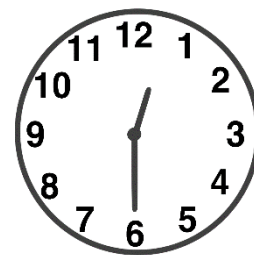
- 15.** Cuando mi clase entra en el comedor del colegio para realizar el “Taller de cocina”, el reloj de la pared está como en el dibujo número 1; y cuando salimos del comedor está como en el dibujo número 2. ¿Cuánto tiempo estamos en el comedor? **Elige la respuesta correcta.**

- A) Estamos en el comedor 1 hora.
- B) Estamos en el comedor 15 minutos.
- C) Estamos en el comedor 45 minutos.
- D) Estamos en el comedor 60 minutos.

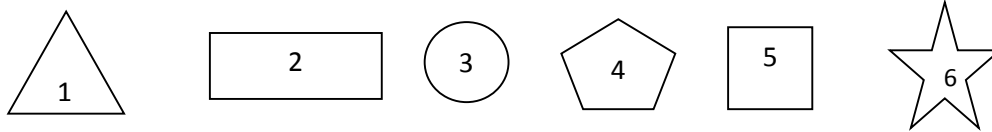
Número 1



Número 2



16. Esta semana vamos a hacer galletas de jengibre en el "Taller de cocina" y para darles forma utilizamos unos moldes como los del dibujo.



Completa las frases con el número del molde adecuado:

Ejemplo: Queremos galletas con forma de estrella, utilizaremos los moldes 6.

- A. Queremos galletas con forma de triángulo, utilizaremos los moldes \_\_\_\_\_
- B. Queremos que las galletas sean cuadradas, utilizaremos los moldes \_\_\_\_\_
- C. Queremos que las galletas sean circulares, utilizaremos los moldes \_\_\_\_\_
- D. Queremos que las galletas tengan sólo 5 lados, utilizaremos los moldes \_\_\_\_\_

17. Para merendar nos prepararemos un bocadillo. Cada bocadillo lleva un pan de 150 gramos y 85 gramos de jamón serrano. ¿Cuánto pesa cada bocadillo?

- A. 150 kg
- B. 235 g
- C. 235 kg
- D. 150 g



18. Rosana, la cocinera, nos ha dicho que todas las semanas hace un pedido de pan, fruta y lácteos (flanés, natillas...) para el postre. En junio se quedan en el colegio a comer menos alumnos, por lo que el pedido se reduce a la mitad.

Revisa si el pedido de junio es el correcto:

PEDIDO MAYO	
ARTÍCULOS	CANTIDAD
Barras de pan	920
Piezas de fruta	2.640
Lácteos	880

PEDIDO JUNIO	
ARTÍCULOS	CANTIDAD
Barras de pan	460
Piezas de fruta	1.320
Lácteos	440

- A. El pedido de Junio es correcto.
- B. El pedido de Junio es incorrecto.

19. En el mes de febrero dedicamos cada semana a conocer y probar la comida típica de un país o de una cultura diferente:

- 1.<sup>a</sup> semana ----- Comida italiana.
- 2.<sup>a</sup> semana ----- Comida china.
- 3.<sup>a</sup> semana ----- Comida árabe.
- 4.<sup>a</sup> semana ----- Comida española.



Indica si las siguientes afirmaciones son verdaderas o falsas:

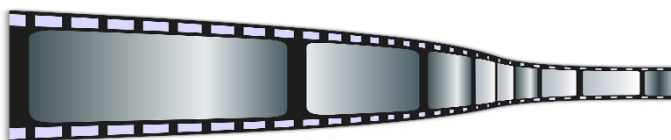
AFIRMACIÓN	VERDADERA	FALSA
Hemos dedicado un cuarto del mes a la comida italiana.		
Un tercio del mes se ha dedicado a la comida china.		
Hemos dedicado la mitad del mes a la comida española.		
Tres cuartos del mes se han dedicado a comida diferente a la comida española.		

## La videoteca cercana.

Una mañana los alumnos de 3º de primaria fuimos a visitar una biblioteca cercana al colegio, que tiene zona de videoteca.

Nos explicaron que una videoteca es una recopilación de videos organizados de forma física y digital.

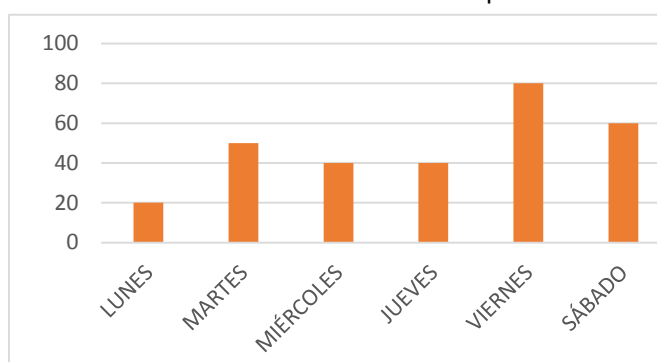
Si queremos llevarnos un video a casa en calidad de préstamo, lo buscaremos en el ordenador y, con su clave, quedará registrado quién se lo lleva, su título y la fecha de devolución.



**20.** Sonia quiere ir a la videoteca el día de la semana en el que menos préstamos se hagan. Esta gráfica recoge el número de préstamos realizados durante los días de la semana pasada:

**¿Qué día debería escoger Sonia?**

- A. lunes
- B. viernes
- C. martes
- D. miércoles o el jueves



**21.** En el archivo de películas de la videoteca se recoge el número de películas prestadas cada mes; estas son las que corresponden a los seis primeros meses del año pasado:

ENERO	FEBRERO	MARZO	ABRIL	MAYO	JUNIO
2.321	1.120	1.586	2.200	1.842	2.728

**Ordena los meses empezando por aquel en el que más películas se prestaron:**

JUNIO- \_\_\_\_\_ - \_\_\_\_\_ - \_\_\_\_\_ - \_\_\_\_\_ - \_\_\_\_\_

**22.** Nos informan que una de las normas de la videoteca es: por cada día de retraso en la devolución de una película, hay que pagar 1 € de penalización.

Sabiendo que me he pasado 5 días, **marca Sí o No en cada una de las siguientes opciones:**

OPCIÓN	SÍ	NO
A. Debo pagar 5 € de penalización.		
B. Si llevo dos monedas de 2 €, puedo pagar.		
C. Pagando con un billete de 5 €, me devolverán 2 €.		
D. Llevando un billete de 10 €, puedo pagar la penalización.		



23. En la videoteca las películas están clasificadas en 2 salas diferentes: Sala Infantil y Sala de adultos. En cada una de las salas hay 5 estanterías con 4 estantes cada una, y en cada estante hay 32 películas.



¿Cuántas películas hay en la Sala Infantil?

- A. No lo podemos saber.
- B. 20 películas
- C. 288 películas
- D. 640 películas

24. Hoy en la Sala Infantil proyectan una película. Asistiremos 30 alumnos de 3º. Después de ver la película nos agruparán de 5 en 5, para comentarla.

¿Cuántos grupos podrán formarse?

- A. 5 grupos
- B. 6 grupos
- C. 30 grupos
- D. 3 grupos

25. En la videoteca vemos un cartel que informa de la calificación para las películas en España por edades:

- **A** autorizada para todas las edades.
- **7** no recomendada para menores de 7 años.
- **12** no recomendada para menores de 12 años.
- **16** no recomendada para menores de 15 o 16 años.
- **18** no recomendada para menores de 18 años.

Indica si las siguientes afirmaciones son verdaderas o falsas

AFIRMACIÓN	VERDADERA	FALSA
A. Lucas, de 6 años, solo podrá ver las películas calificadas con <b>A</b>		
B. María, de 13 años, podrá ver las películas calificadas con <b>16</b>		
C. Felipe, de 53 años, podrá ver cualquier película		
D. Cristina, de 17 años, podrá ver las películas calificadas con <b>16</b> pero no las calificadas con <b>18</b>		

¡BUEN TRABAJO! 😊