

Avance Enero-Julio 2018 (*)

Variaciones sobre el mismo periodo año anterior

Accidentes con baja registrados en el periodo Enero-Julio 2018. Sin pluriempleados ni recaídas

	2017	%	2018	%	Absolutas	Relativas %
Total	52.700	100,0%	55.787	100,0%	3.087	5,9%
En Jornada Laboral	43.088	81,8%	45.652	81,8%	2.564	6,0%
In itinere	9.612	18,2%	10.135	18,2%	523	5,4%

En jornada laboral (*)

	2017	%	2018	%	Absolutas	Relativas %
Grado lesión Total	43.088	100,0%	45.652	100,0%	2.564	6,0%
Leve	42.904	99,6%	45.428	99,5%	2.524	5,9%
Grave	163	,4%	189	,4%	26	16,0%
Mortal	21	,0%	35	,1%	14	66,7%

Sexo		2017	%	2018	%	Absolutas	Relativas %
Hombre		28.770	66,8%	30.770	67,4%	2.000	7,0%
Mujer		14.318	33,2%	14.882	32,6%	564	3,9%

Grupos de edad		2017	%	2018	%	Absolutas	Relativas %
De 16 a 19 años		364	,8%	450	1,0%	86	23,6%
De 20 a 24 años		2.601	6,0%	2.802	6,1%	201	7,7%
De 25 a 29 años		4.054	9,4%	4.219	9,2%	165	4,1%
De 30 a 34 años		5.297	12,3%	5.345	11,7%	48	,9%
De 35 a 39 años		6.805	15,8%	6.843	15,0%	38	,6%
De 40 a 44 años		6.829	15,8%	7.415	16,2%	586	8,6%
De 45 a 49 años		6.097	14,2%	6.426	14,1%	329	5,4%
De 50 a 54 años		5.336	12,4%	5.761	12,6%	425	8,0%
De 55 a 59 años		3.819	8,9%	4.221	9,2%	402	10,5%
De 60 a 64 años		1.765	4,1%	2.003	4,4%	238	13,5%
De 65 y más años		121	,3%	167	,4%	46	38,0%

Nacionalidad		2017	%	2018	%	Absolutas	Relativas %
Español		37.466	87,0%	39.349	86,2%	1.883	5,0%
Extranjero		5.622	13,0%	6.303	13,8%	681	12,1%

Sector actividad		2017	%	2018	%	Absolutas	Relativas %
Agricultura y Ganadería		157	,4%	145	,3%	-12	-7,6%
Industria, energía y minería		5.079	11,8%	5.218	11,4%	139	2,7%
Construcción		5.275	12,2%	6.036	13,2%	761	14,4%
Servicios		32.577	75,6%	34.253	75,0%	1.676	5,1%

Tipo de Contrato		2017	%	2018	%	Absolutas	Relativas %
Indefinido		28.272	65,6%	29.622	64,9%	1.350	4,8%
Temporal		14.088	32,7%	15.343	33,6%	1.255	8,9%
No clasificable		728	1,7%	687	1,5%	-41	-5,6%

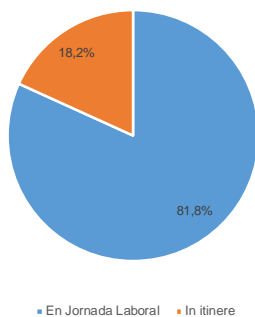
Forma de accidente		2017	%	2018	%	Absolutas	Relativas %
1 Contacto eléctrico, con fuego, temp. o sustancias		1.476	3,4%	1.612	3,5%	136	9,2%
2 Ahogamiento, quedar sepultado, quedar envuelto		79	,2%	76	,2%	-3	-3,8%
3 Golpe contra un objeto inmóvil, trabajador en mov.		10.398	24,1%	11.111	24,3%	713	6,9%
4 Choque o golpe contra un objeto en movimiento		6.780	15,7%	7.311	16,0%	531	7,8%
5 Contacto con Agente material, cortante, punzante		4.250	9,9%	4.490	9,8%	240	5,6%
6 Quedar atrapado, ser aplastado, sufrir amputación		1.074	2,5%	1.274	2,8%	200	18,6%
7 Sobre esfuerzo, trauma psíquico, radiaciones, ruidos		18.276	42,4%	18.895	41,4%	619	3,4%
8 Mordeduras, patadas, etc.		639	1,5%	745	1,6%	106	16,6%
9 Infartos, derrames y otras patologías. Otros		77	,2%	112	,2%	35	45,5%
10 Sin código u Otro contacto no codificado		39	,1%	26	,1%	-13	-33,3%

Tráfico		2017	%	2018	%	Absolutas	Relativas %
No Tráfico		41.142	95,5%	43.500	95,3%	2.358	5,7%
Tráfico		1.946	4,5%	2.152	4,7%	206	10,6%

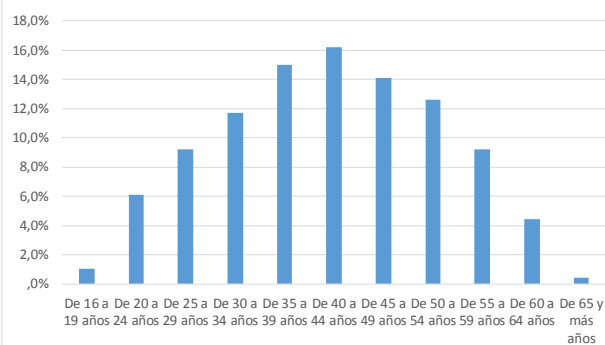
Índices de Incidencia por gravedad de la lesión

Gravedad		2017	2018	Relativas %
Leve		1.650,56	1.677,75	1,6%
Grave		6,27	6,98	11,3%
Mortal		0,81	1,29	60,0%
Total		1.657,64	1.686,03	1,7%

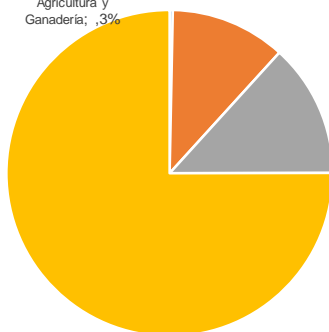
Avance Enero-Julio 2018 (*)



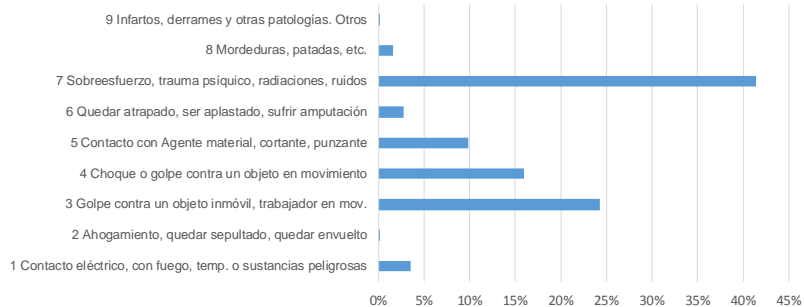
Grupos de edad



Agricultura y Ganadería; ,3%



Forma de accidente



RESUMEN ESTADÍSTICO DE SINIESTRALIDAD LABORAL

ACCIDENTES EN JORNADA LABORAL : ENERO-JULIO 2018

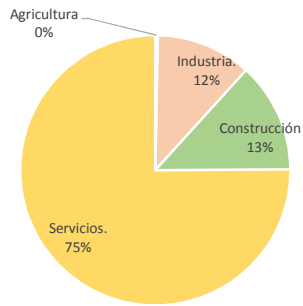
ACTIVIDADES ECONÓMICAS (CNAE2009)	LEVES	GRAVES	MORTALES	TOTAL
Agricultura	140	2	3	145
Industria.	5.191	23	4	5.218
Construcción	5.986	46	4	6.036
Servicios.	34.111	118	24	34.253
TOTAL ACTIVIDADES:	45.428	189	35	45.652

ACCIDENTES EN JORNADA LABORAL : ENERO-JULIO 2018

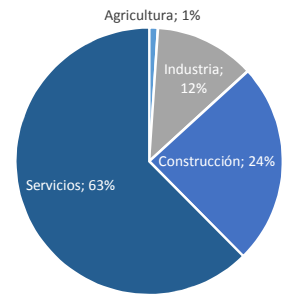
ACTIVIDADES ECONÓMICAS (CNAE2009)	LEVES		GRAVES		MORTALES		TOTAL	
	Hombre	Mujer	Hombre	Mujer	Hombre	Mujer	Hombre	Mujer
Agricultura	125	15	2	0	3	0	130	15
Industria	4.479	712	22	1	4	0	4.505	713
Construcción	5.902	84	46	0	4	0	5.952	84
Servicios	20.080	14.031	83	35	20	4	20.183	14.070
TOTAL ACTIVIDADES:	30.586	14.842	153	36	31	4	30.770	14.882

(*)Datos provisionales Enero-Julio 2017-Enero-Julio 2018 de accidentes de trabajo en jornada laboral con baja registrados en el periodo de referencia.

LEVES



GRAVES



MORTALES

