

OCUPACIÓN DEL SUELO

1991

En el año 1991 el suelo total ocupado en la Comunidad de Madrid es de 59.117,00 Ha.
(El municipio de Madrid tiene 17.515 has de suelo ocupado)

En cuatro años se ha incrementado la superficie en 16.608,00 Ha., con un crecimiento de 1.510,00 Ha., en el territorio de la Comunidad.

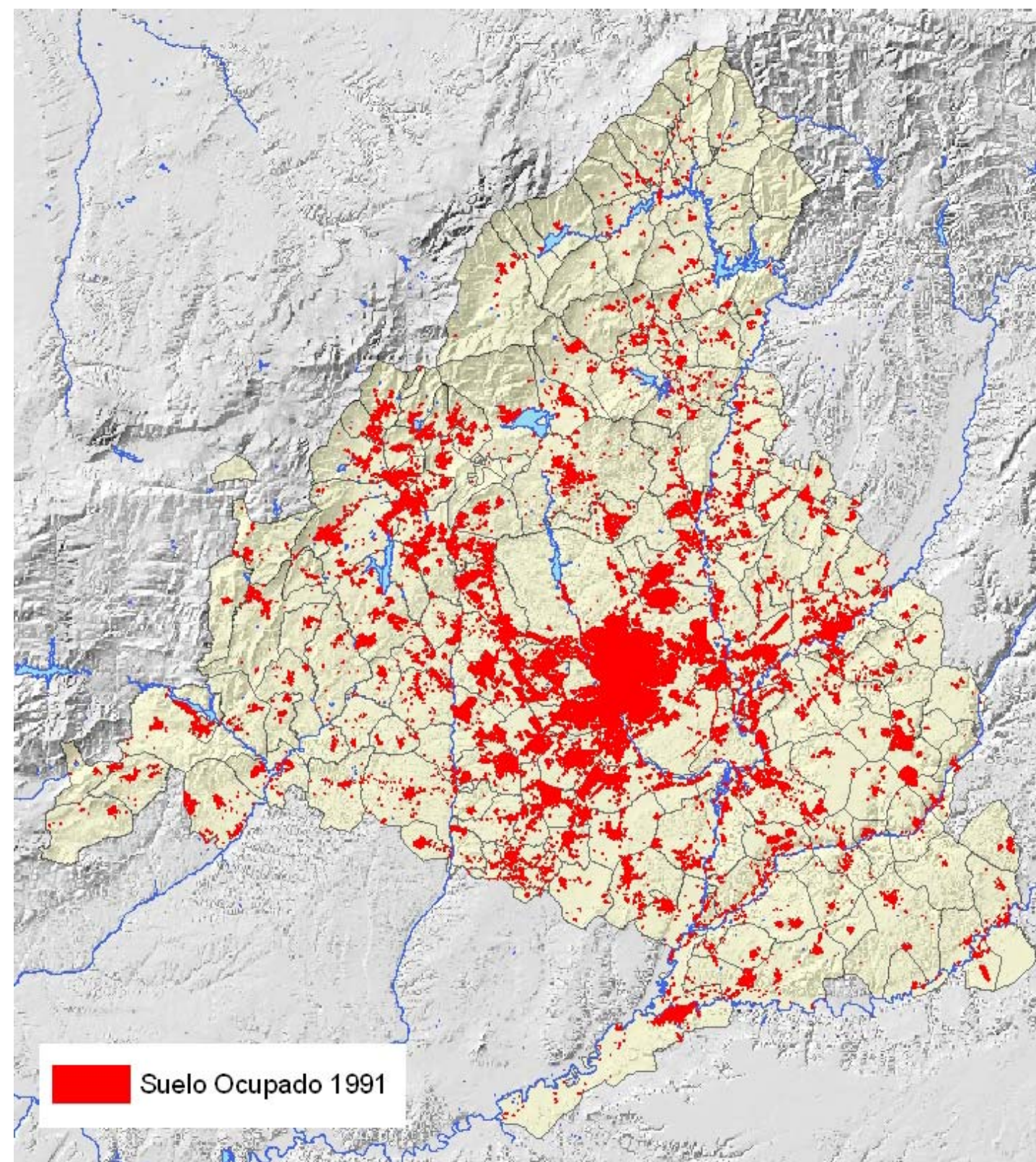
El peso relativo del municipio de Madrid, respecto al incremento de ocupación, desciende por debajo del 30% del total, a favor de la primera y segunda coronas metropolitanas, destacándose la incorporación a estas del municipio de Las Rozas de Madrid. Todos los municipios situados entre la N-VI y la carretera M-505 han aumentado considerablemente su superficie ocupada. También los municipios de Villa del Prado, Aldea del Fresno, San Martín de Valdeiglesias y, en el Sureste, Fuentidueña de Tajo.

Respecto al consumo de suelo municipal, además de Coslada, destacan los municipios de Pozuelo de Alarcón (37,63%) y Alpedrete (31%). Alcanzan los mismos porcentajes que el municipio de Madrid, Alcobendas (29%) y más del 20% de consumo: Alcorcón, Getafe, Fuenlabrada, Torreloa, Las Rozas, Collado-Villaba, Torrejón de Ardoz, Velilla de San Antonio, Pelayos de la Presa y Nuevo Baztán.

La población ha continuado creciendo en los municipios de la corona metropolitana, extendiéndose además hacia los municipios de la Sierra Centro, y los situados entre la N-V y la N-IV, así como en los que se apoyan en la N-III.

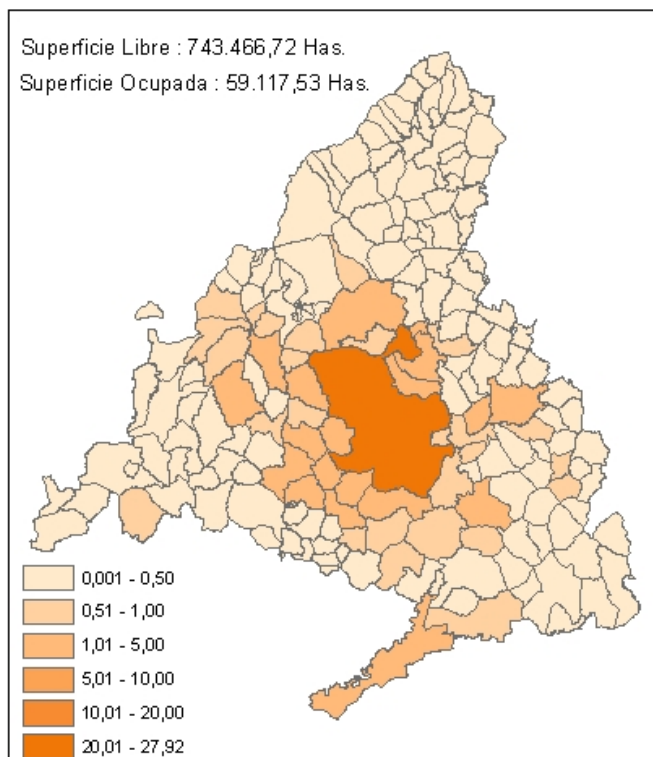
Si analizamos el porcentaje de incremento de suelo ocupado con respecto a 1956, los valores más altos siguen siendo para Nuevo Baztán, Boadilla del Monte, Villar del Olmo y Coslada.

Respecto a la superficie de suelo ocupado por habitante, la media de la Comunidad de Madrid se ha incrementado en más de 100 m²/Hb, alcanzando valores muy superiores en el exterior al del ámbito metropolitano, en municipios alejados de los ejes de infraestructuras de transportes de la Comunidad, tales como: Fresno del Torote, Villar del Olmo, Pozuelo del Rey y Nuevo Baztán, con más de 7.000,00 m²/Hb.

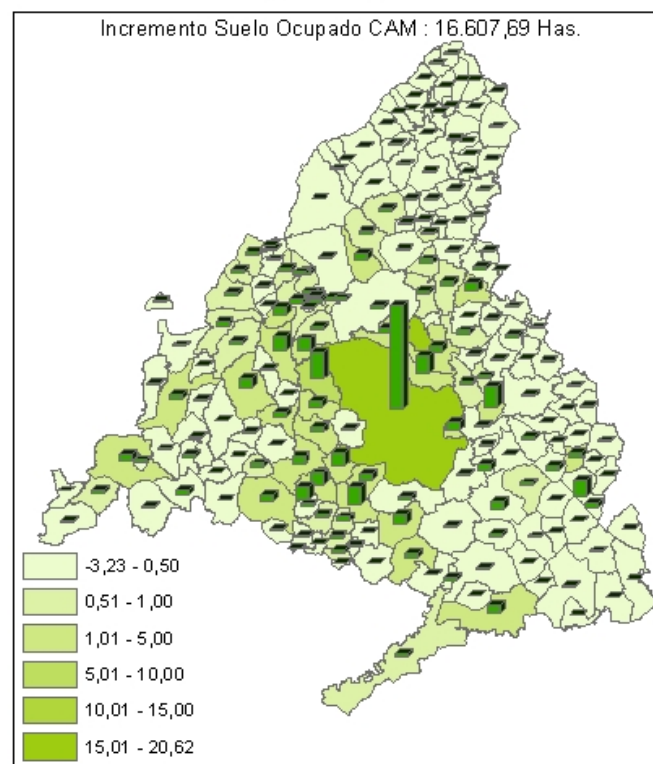


1991

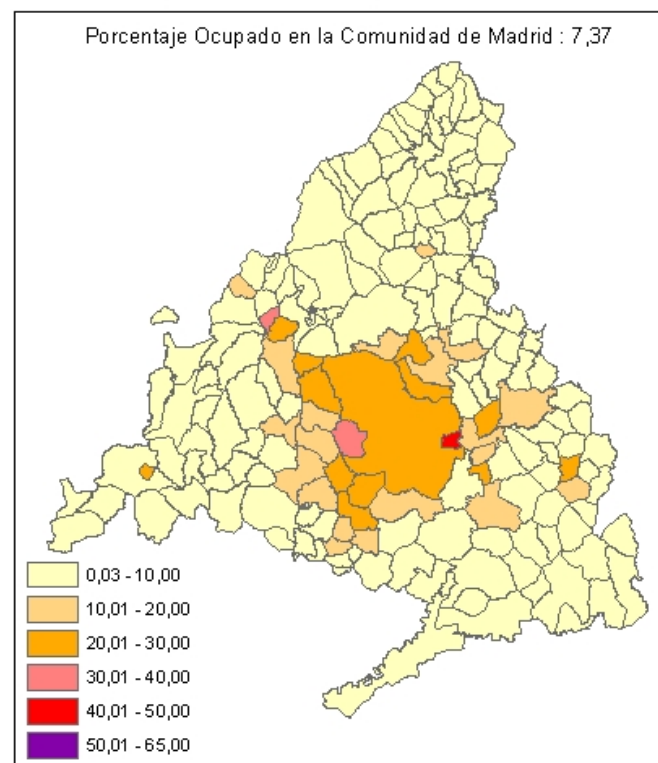
Porcentaje de Suelo Ocupado en cada Municipio del Total de Suelo Ocupado en CM



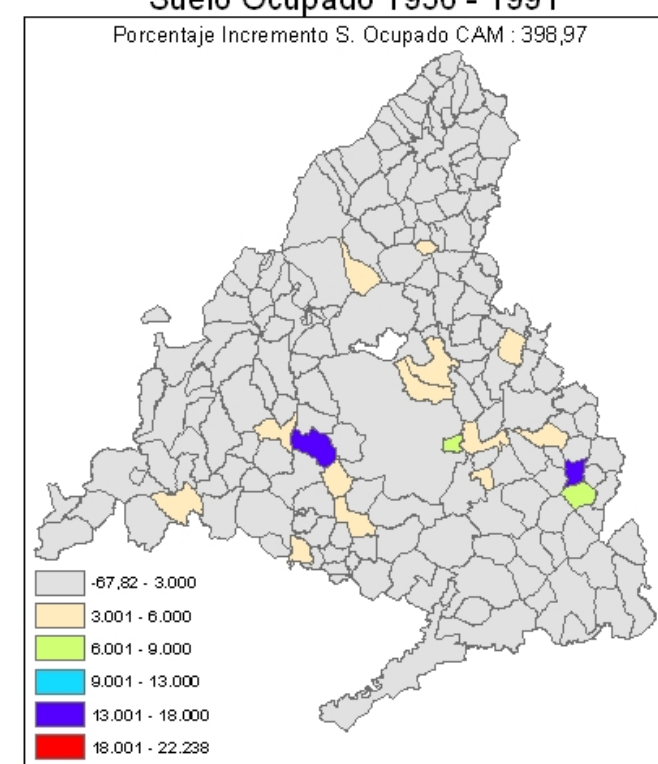
Incremento Absoluto 1980 - 1991



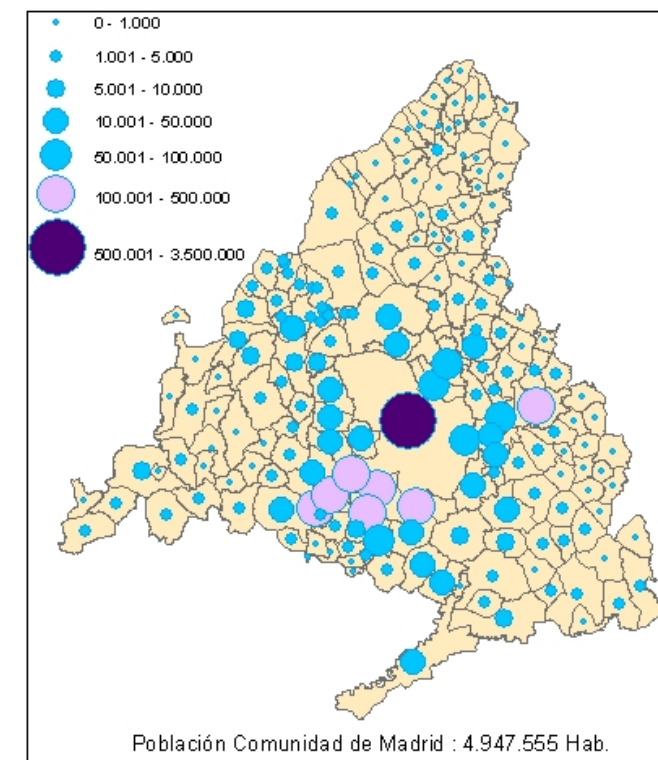
Porcentaje de Suelo Ocupado en cada Municipio sobre la Superficie Municipal



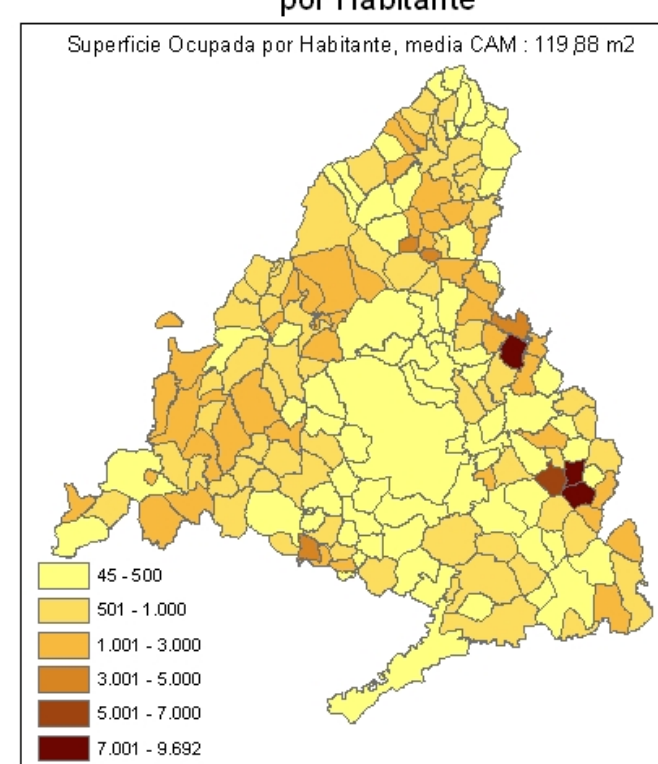
Porcentaje de Incremento de Suelo Ocupado 1956 - 1991



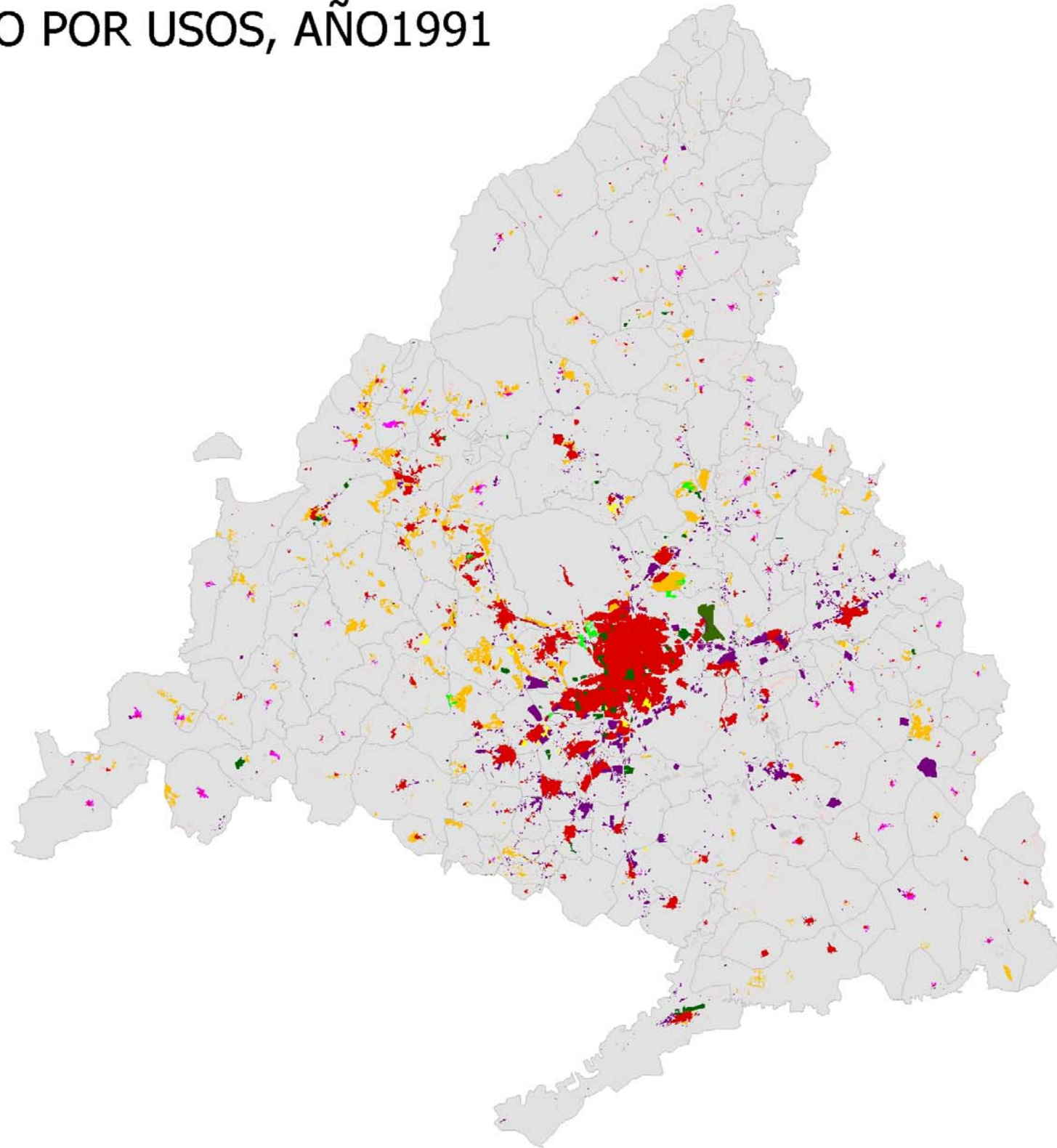
Población



Superficie de Suelo Ocupado (m2) por Habitante



SUELO OCUPADO POR USOS, AÑO 1991



- Leyenda**
- urbano denso
 - extensión casco urbano
 - rural
 - residencial
 - industrial servicios
 - parques
 - canteras y vertederos
 - edificios en construcción
 - aeropuerto
 - golf
 - censura

Las imágenes del suelo ocupado, se presentan sobre la base cartográfica escala 1/25.000 de la Comunidad de Madrid.

Para cada año considerado en este estudio, se adjuntan 17 archivos: Año*_hoja_*.pdf, a los que corresponde la siguiente leyenda:

- Urbano denso
- Extensión casco urbano
- Rural
- Residencial
- Industrial, Servicios
- Parques
- Canteras y vertederos
- Edificios en construcción
- Aeropuerto
- Golf
- Censurado

Ha de tenerse en cuenta que la base cartográfica (color gris) corresponde al año 2005

Cada una de las 17 imágenes que se aportan, se ha formado a partir de las cuatro hojas 1/25.000 correspondientes, según el gráfico de distribución adjunto.

