

# OCUPACIÓN DEL SUELO

1975

**En el año 1975 el suelo total ocupado en la Comunidad de Madrid es de 28.684,00 Ha.**

En el municipio de Madrid 13.304,00 Ha.

Con respecto a 1956, la ocupación del suelo para usos urbanos, se ha incrementado en 16.834,00 Ha. Se trata de en un periodo de 19 años, lo que supone un incremento anual aproximado de 886 Ha. al año.

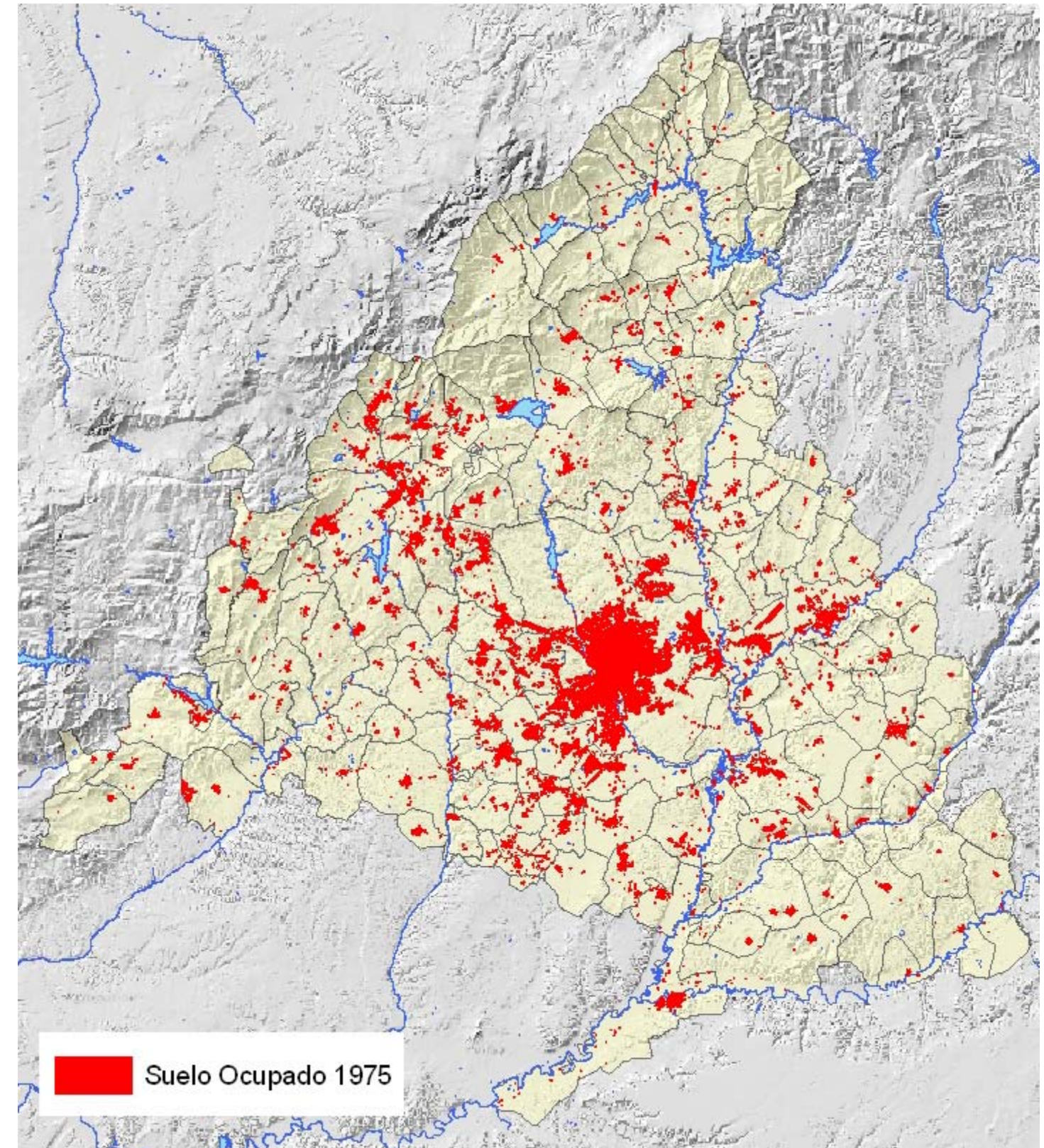
La distribución espacial se localiza, además de en el municipio de Madrid, en los municipios próximos a la capital, pertenecientes al área metropolitana, donde los rangos de población han alcanzado de 50.000 a 100.000 habitantes. También en algunos municipios que mantienen su carácter de cabeceras de comarca, como son Arganda, San Martín de la Vega, Valdemoro y Alcalá de Henares.

Se detecta también una mayor ocupación del suelo en el eje de la carretera N-VI en los municipios de Torreldones, Galapagar, el Escorial y Collado Villalba.

Respecto al consumo de suelo municipal, se desprende que los municipios de Madrid, Coslada y Torrejón de Ardoz han ocupado alrededor del 30 % de su término municipal.

Los municipios que mayor porcentaje de incremento presentan son los de Boadilla del Monte y Coslada, con más del 3.000,00 % de ocupación sobre 1956.

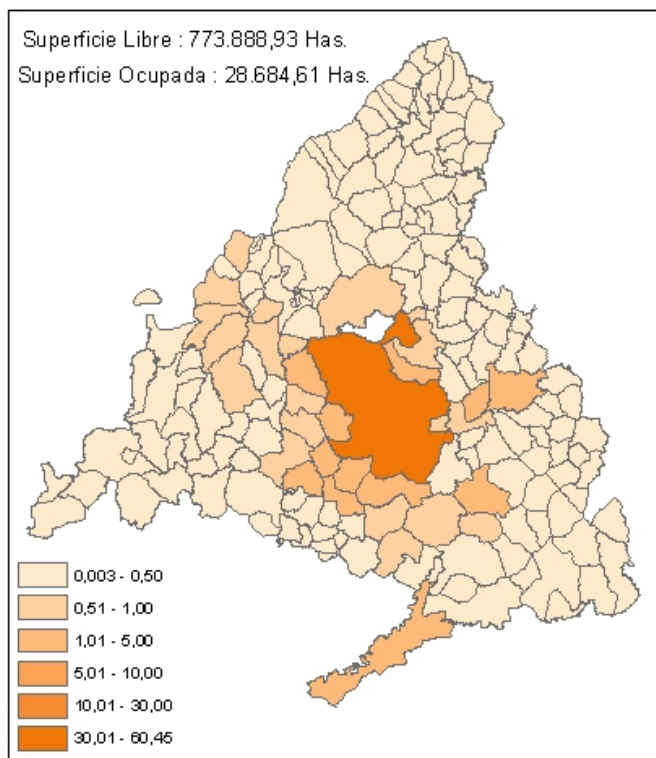
En cuanto a la dotación municipal de m<sup>2</sup> de suelo ocupado por Hab., son llamativos los casos de Nuevo Baztán (5.052,00 m<sup>2</sup>/hab.) por el desarrollo de la urbanización de Eurovillas, y Venturada.



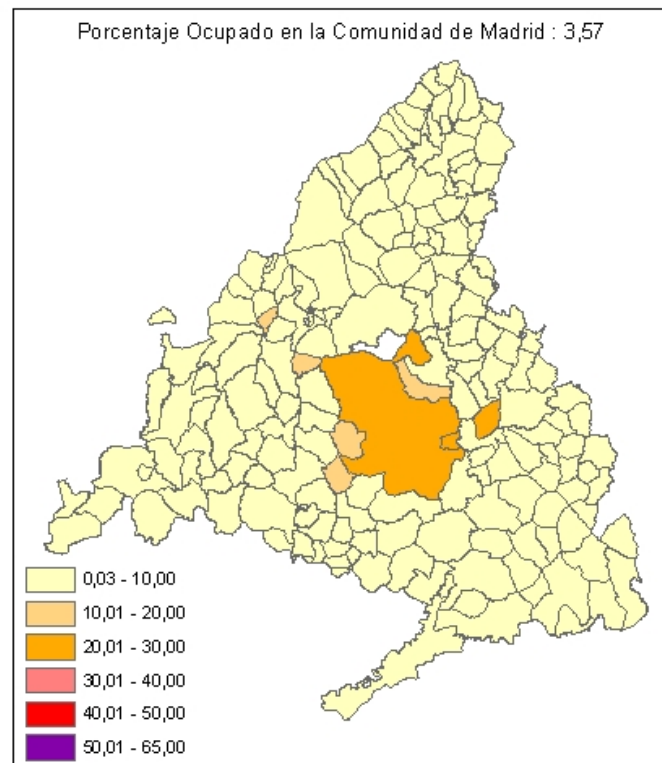


# 1975

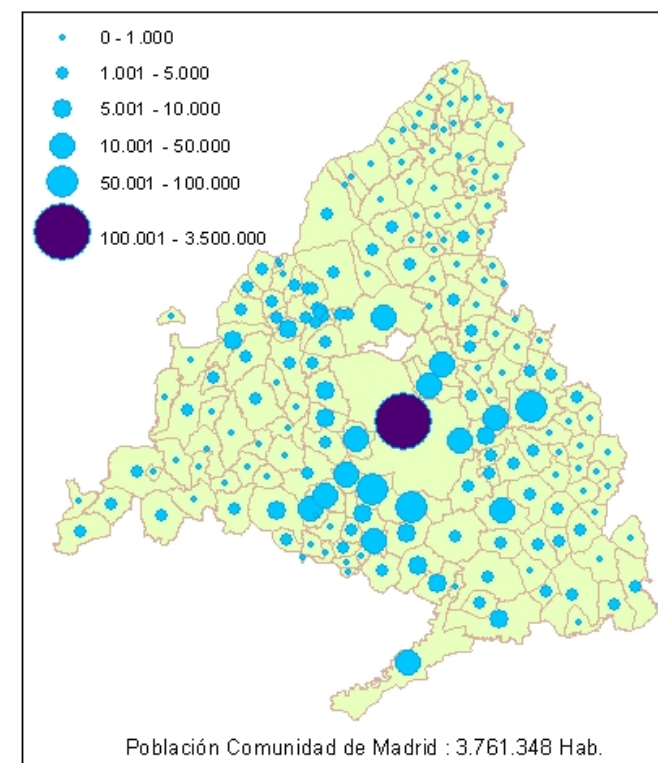
Porcentaje de Suelo Ocupado en cada Municipio del Total de Suelo Ocupado en CM



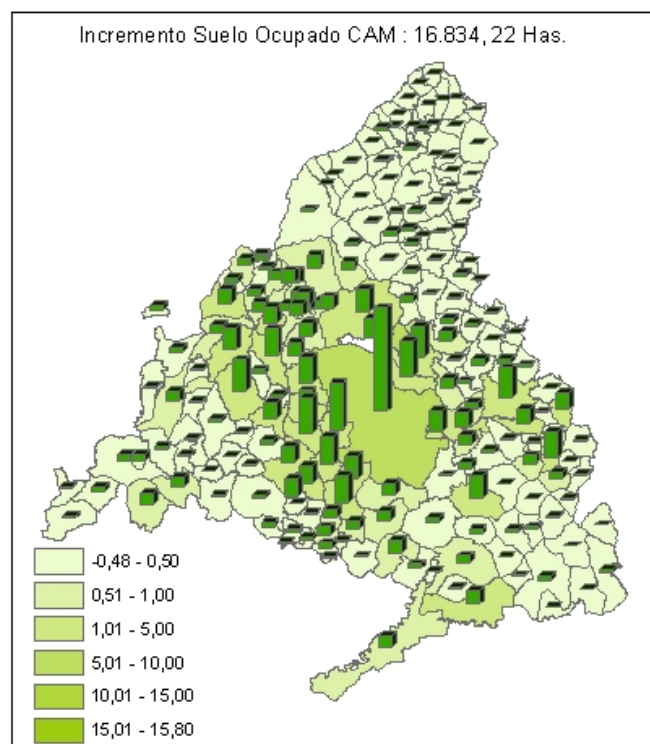
Porcentaje de Suelo Ocupado en cada Municipio sobre la Superficie Municipal



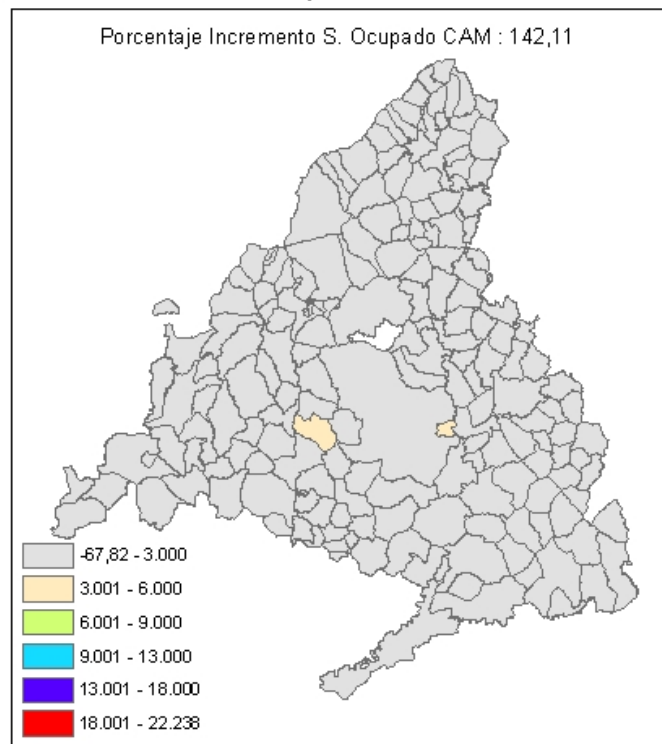
Población 1970



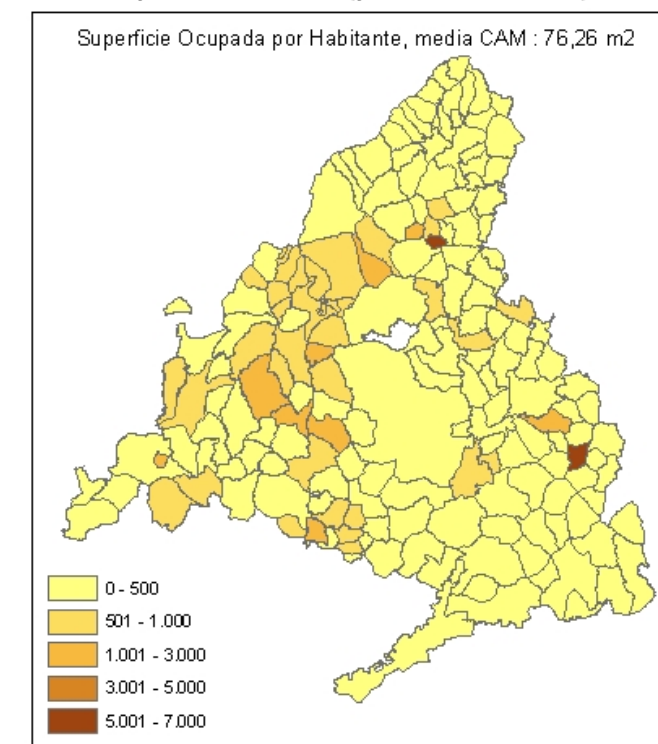
Incremento Absoluto 1956 - 1975



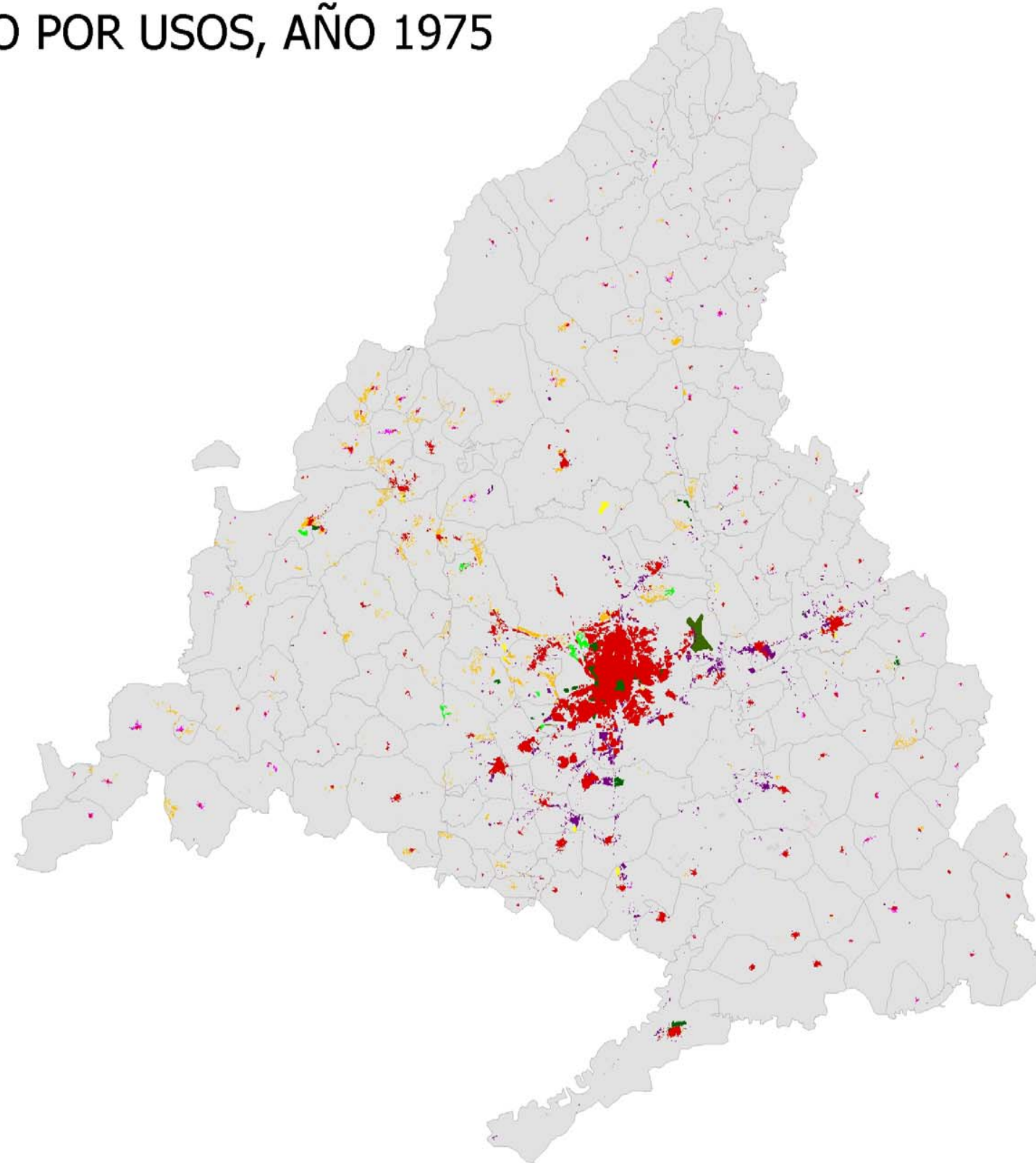
Porcentaje de Incremento de Suelo Ocupado 1956 - 1975



Superficie de Suelo Ocupado (m2) por Habitante (población 1970)



# SUELO OCUPADO POR USOS, AÑO 1975



## Leyenda

- urbano denso
- extensión casco urbano
- rural
- residencial
- industrial servicios
- parques
- canteras y vertederos
- edificios en construcción
- aeropuerto
- golf
- censura

Las imágenes del suelo ocupado, se presentan sobre la base cartográfica escala 1/25.000 de la Comunidad de Madrid.

Para cada año considerado en este estudio, se adjuntan 17 archivos: Año\*\_hoja\_\*.pdf, a los que corresponde la siguiente leyenda:

- Urbano denso
- Extensión casco urbano
- Rural
- Residencial
- Industrial, Servicios
- Parques
- Canteras y vertederos
- Edificios en construcción
- Aeropuerto
- Golf
- Censurado

Ha de tenerse en cuenta que la base cartográfica (color gris) corresponde al año 2005

Cada una de las 17 imágenes que se aportan, se ha formado a partir de las cuatro hojas 1/25.000 correspondientes, según el gráfico de distribución adjunto.

