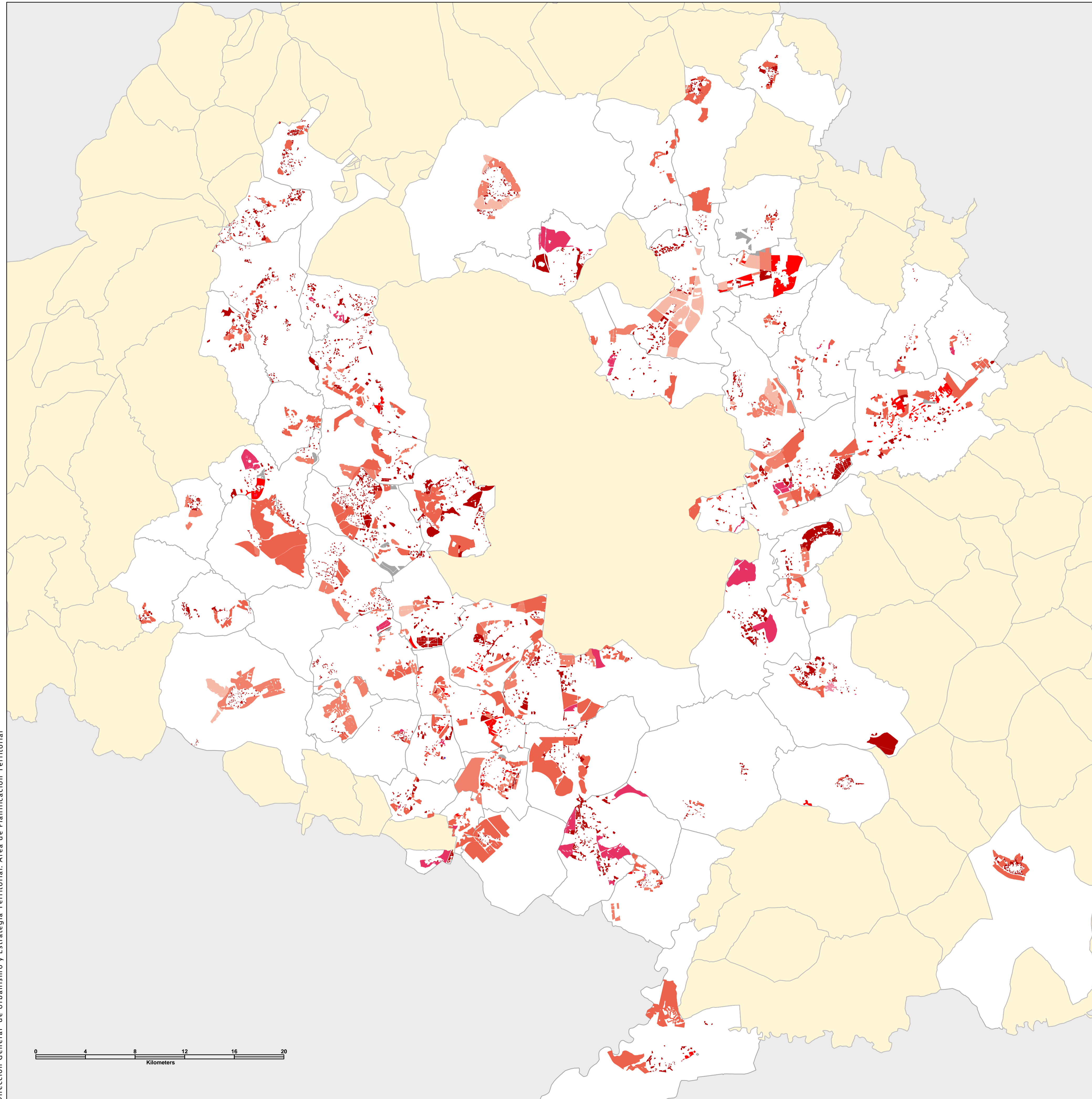


4. CLASIFICACIÓN DETALLADA DEL SUELO VACANTE 2006



SUELO VACANTE 2006	
CLASIFICACION	SUPERFICIE TOTAL (M2)
Suelo Urbano	40.047.533
Suelo Urbanizable con PPO	9.987.318
Suelo Urbanizable Sectorizado	18.584.120
Suelo Urbanizable No Sectorizado	224.151
Suelo Urbanizable	88.439.738
Suelo Urbanizable Programado	35.682.586
Suelo Urbanizable No Programado	13.812.249
Suelo No Urbanizable Comun	8.490
Sistemas Generales	2.970.986
SUPERFICIE TOTAL (M2)	209.757.170

Leyenda

	Suelo Urbano
	Suelo Urbanizable con PPO
	Suelo Urbanizable Sectorizado
	Suelo Urbanizable No Sectorizado
	Suelo Urbanizable
	Suelo Urbanizable Programado
	Suelo Urbanizable No Programado
	Suelo No Urbanizable Comun
	Sistemas Generales
	Municipios fuera del ámbito

