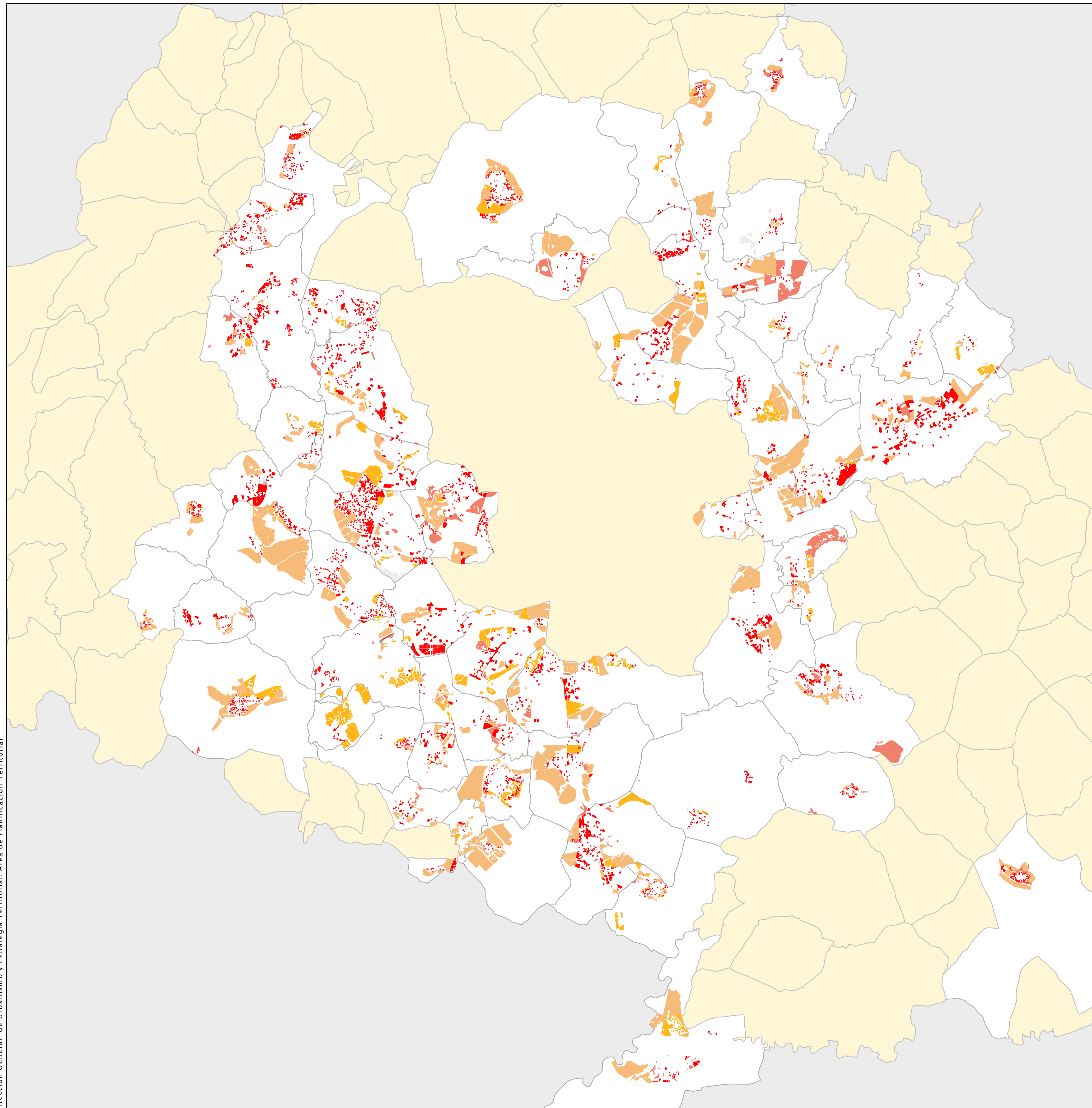


### 3. CLASIFICACIÓN DEL SUELO VACANTE 2006 POR DISPONIBILIDAD (Urbanizado / No Urbanizado)



SUELO VACANTE 2006 (M2)			
CLASIFICACIÓN	Si disponible	No disponible	SUPERFICIE TOTAL (M2)
Suelo Urbano	27.472.207	22.562.644	50.034.851
Suelo Urbanizable	26.557.695	130.193.637	156.751.333
Sistemas Generales	303.931	2.667.055	2.970.986
Superficie TOTAL (M2)	54.333.833	155.423.337	209.757.170

