

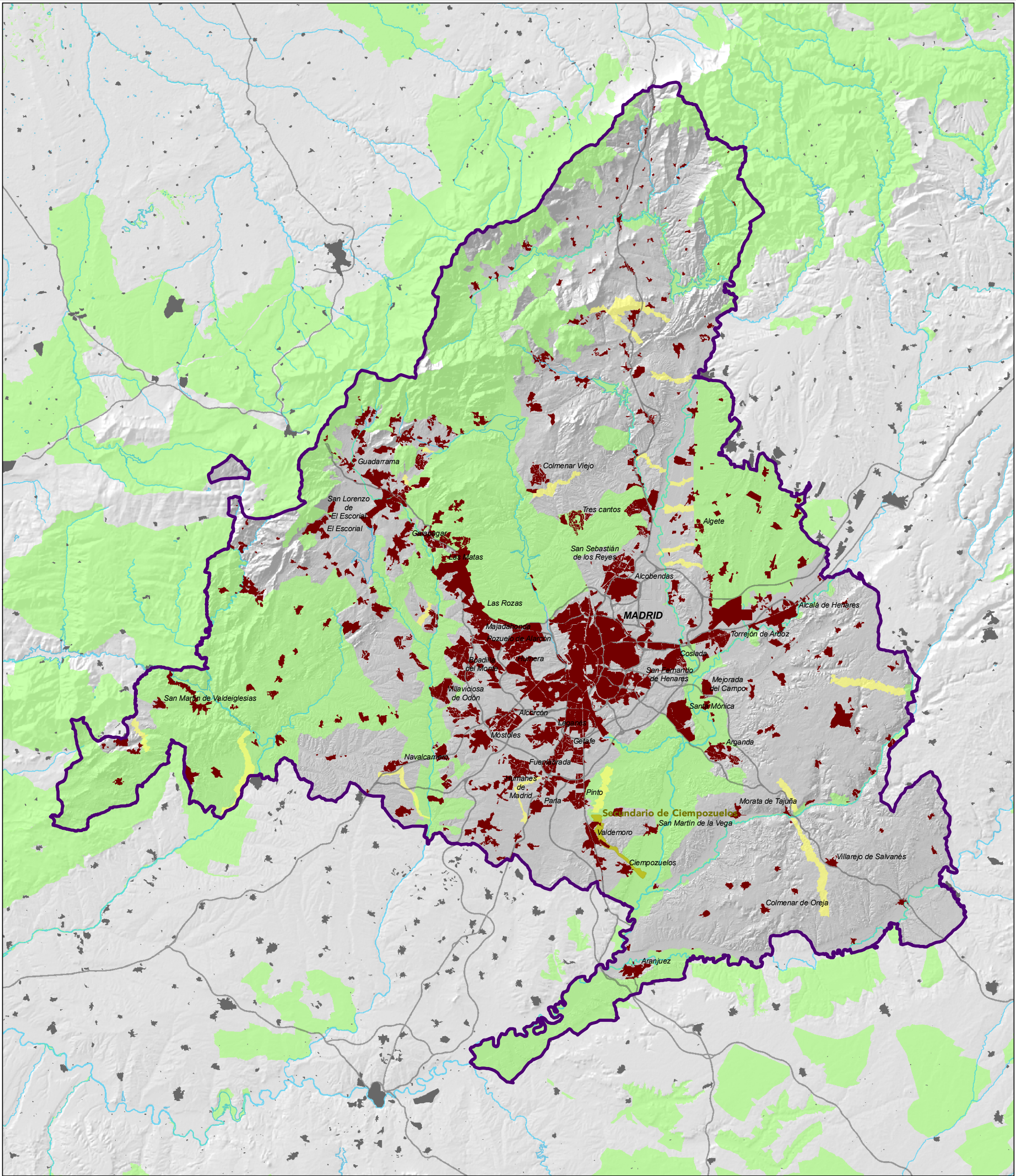
- Núcleos del sistema de corredores**
- Red Natura 2000
- Corredor secundario de Cadalso**
- Corredor secundario de Cadalso
- Corredores secundarios propuestos**
- Corredores secundarios propuestos

PLANIFICACIÓN DE LA RED DE CORREDORES ECOLÓGICOS DE LA COMUNIDAD DE MADRID

7.1 Corredor secundario de Cadalso
CORREDORES SECUNDARIOS

ESCALA: 1:500.000 10 5 0 10 20 Kilómetros

Dirección General de Urbanismo y Estrategia Territorial
CONSEJERÍA DE MEDIO AMBIENTE,
VIVIENDA Y ORDENACIÓN DEL TERRITORIO
Comunidad de Madrid



- Núcleos del sistema de corredores**
- Red Natura 2000
- Corredor secundario de Ciempozuelos**
- Corredor secundario de Ciempozuelos
- Corredores secundarios propuestos**
- Corredores secundarios propuestos

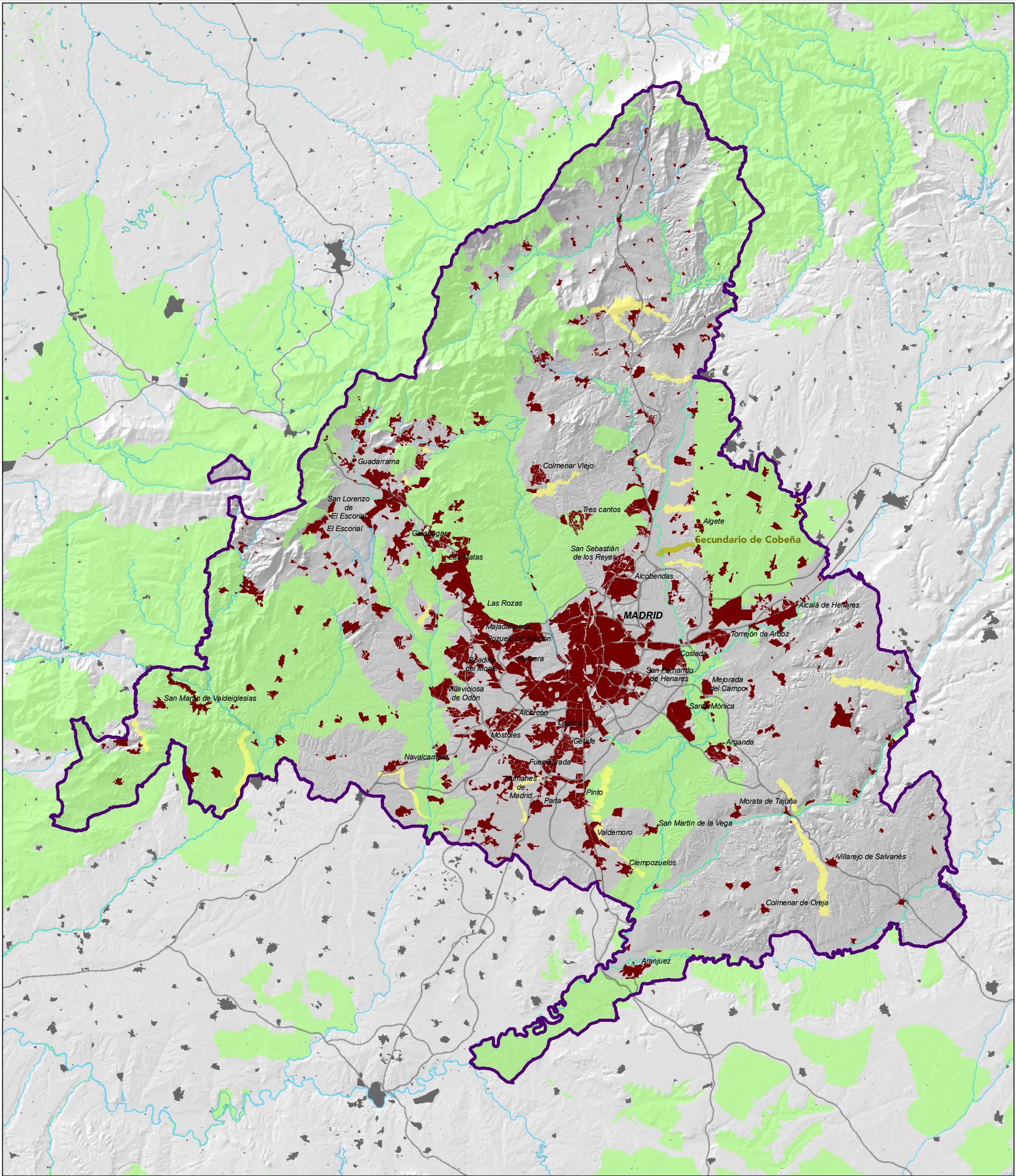
PLANIFICACIÓN DE LA RED DE CORREDORES ECOLÓGICOS DE LA COMUNIDAD DE MADRID

7.2

Corredor secundario de Ciempozuelos
CORREDORES SECUNDARIOS



Dirección General de Urbanismo y Estrategia Territorial
CONSEJERÍA DE MEDIO AMBIENTE,
VIVIENDA Y ORDENACIÓN DEL TERRITORIO
Comunidad de Madrid



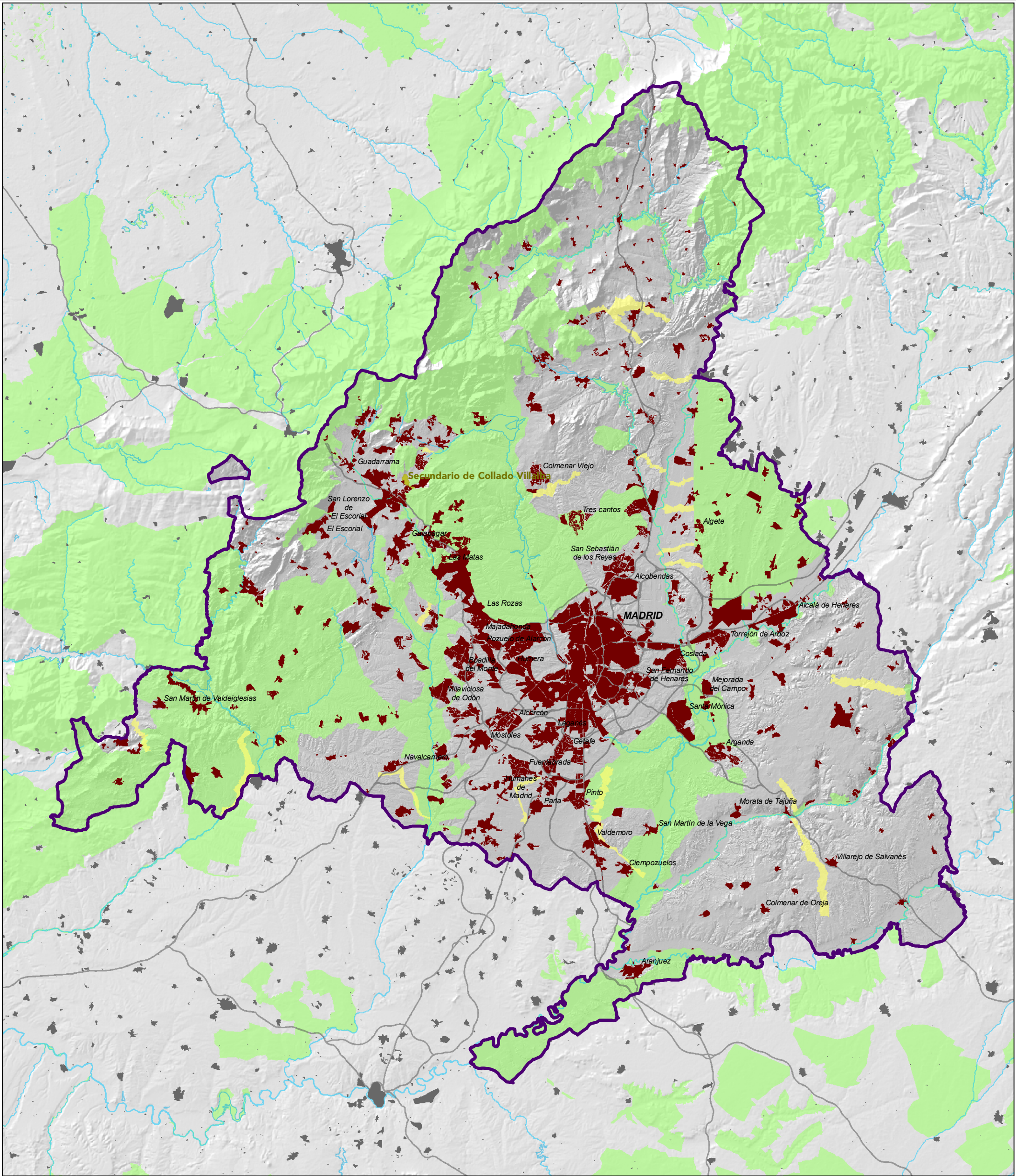
- Núcleos del sistema de corredores**
- Red Natura 2000
- Corredor secundario de Cobeña**
- Corredor secundario de Cobeña
- Corredores secundarios propuestos**
- Corredores secundarios propuestos

PLANIFICACIÓN DE LA RED DE CORREDORES ECOLÓGICOS DE LA COMUNIDAD DE MADRID

7.3 Corredor secundario de Cobeña
CORREDORES SECUNDARIOS

ESCALA: 1:500.000 10 5 0 10 20 Kilómetros

Dirección General de Urbanismo y Estrategia Territorial
CONSEJERÍA DE MEDIO AMBIENTE,
VIVIENDA Y ORDENACIÓN DEL TERRITORIO
Comunidad de Madrid



- Núcleos del sistema de corredores**
- Red Natura 2000
- Corredor secundario de Collado Villalba**
- Corredor secundario de Collado Villalba
- Corredores secundarios propuestos**
- Corredores secundarios propuestos

PLANIFICACIÓN DE LA RED DE CORREDORES ECOLÓGICOS DE LA COMUNIDAD DE MADRID

7.4

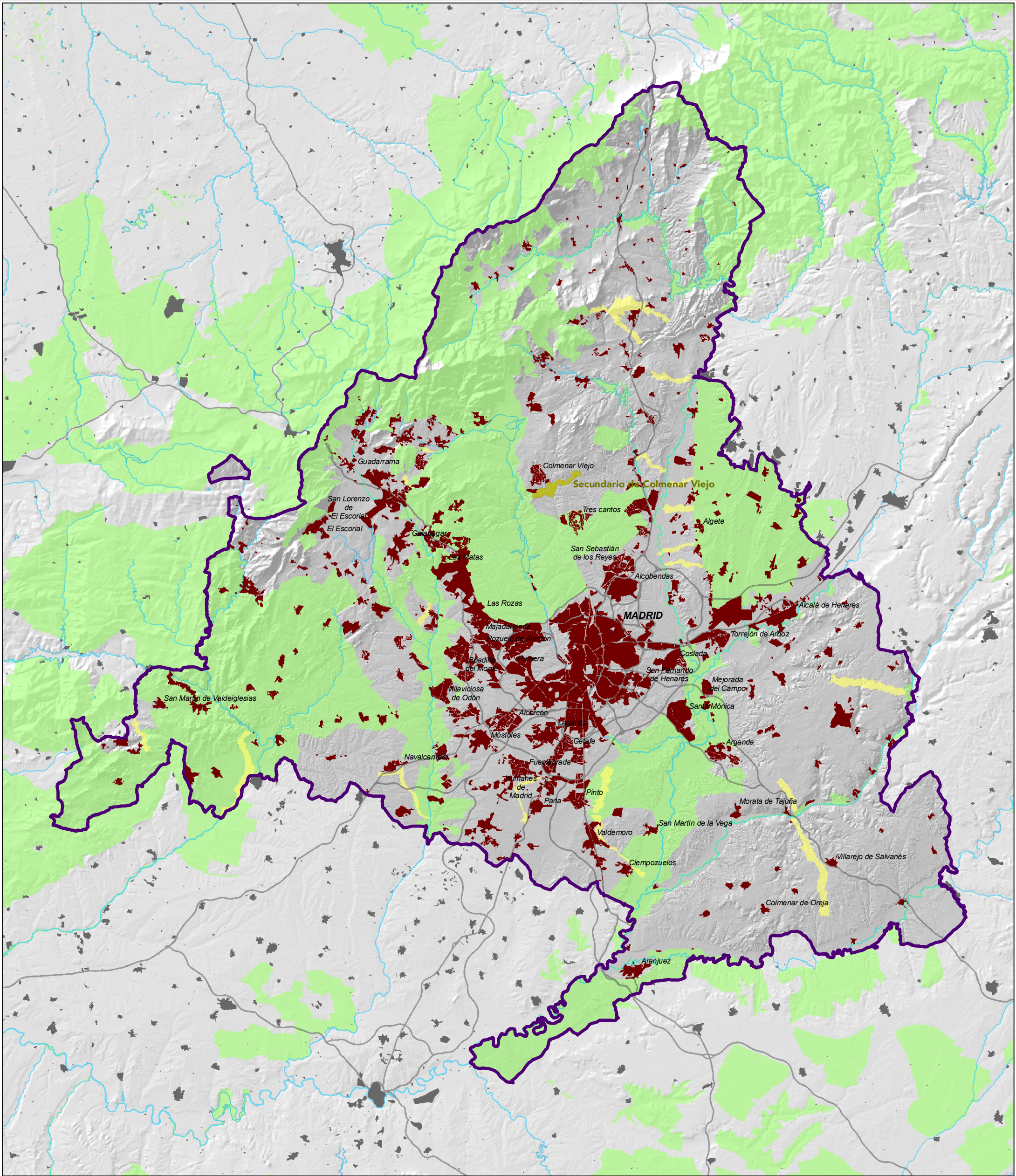
Corredor secundario de Collado Villalba

CORREDORES SECUNDARIOS

ESCALA:
1:500.000



Dirección General de Urbanismo y Estrategia Territorial
CONSEJERÍA DE MEDIO AMBIENTE,
VIVIENDA Y ORDENACIÓN DEL TERRITORIO
Comunidad de Madrid



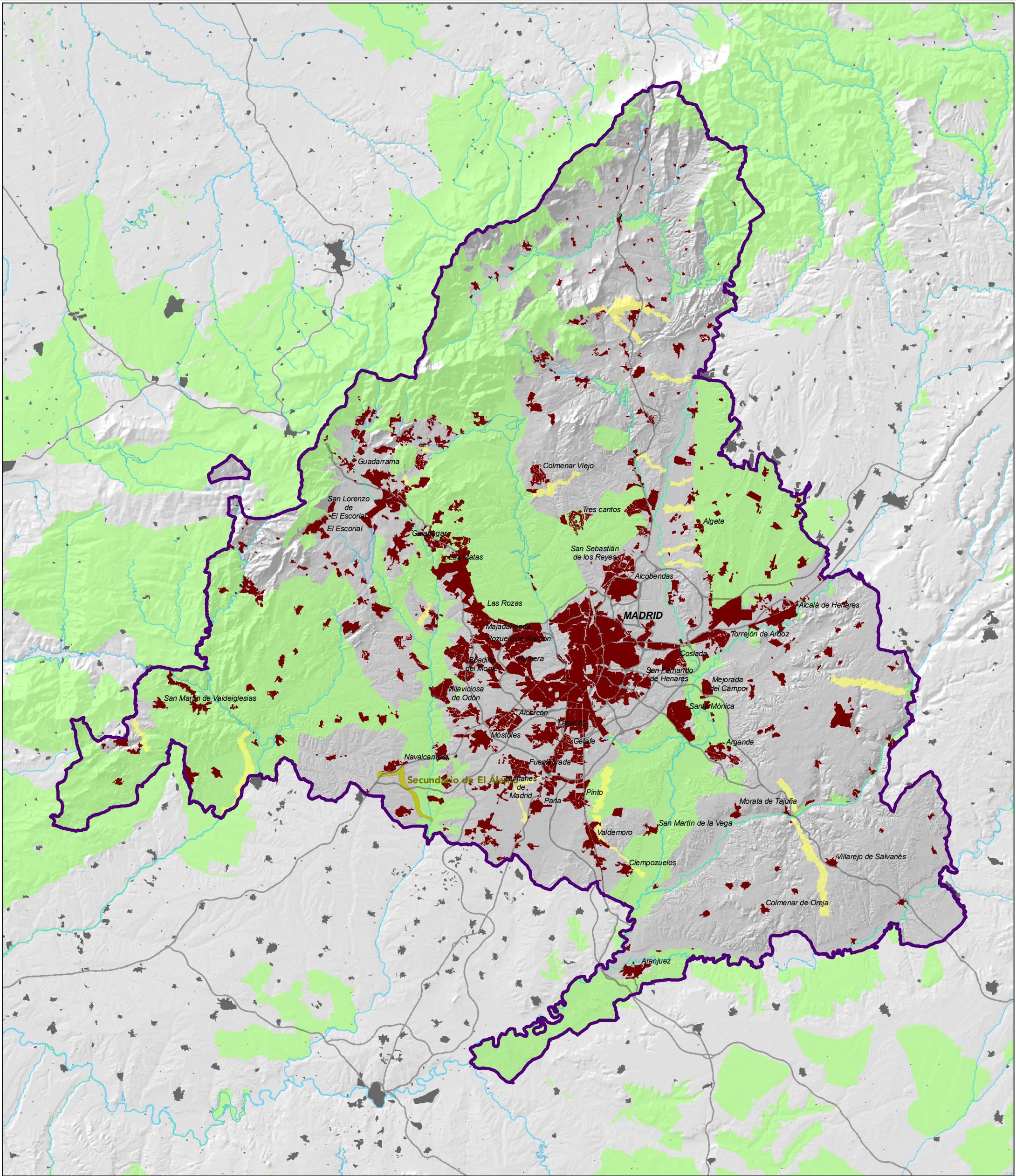
- Núcleos del sistema de corredores**
- Red Natura 2000
- Corredor secundario de Colmenar Viejo**
- Corredor secundario de Colmenar Viejo
- Corredores secundarios propuestos**
- Corredores secundarios propuestos

PLANIFICACIÓN DE LA RED DE CORREDORES ECOLÓGICOS DE LA COMUNIDAD DE MADRID

7.5 Corredor secundario de Colmenar Viejo
CORREDORES SECUNDARIOS



Dirección General de Urbanismo y Estrategia Territorial
 CONSEJERÍA DE MEDIO AMBIENTE,
 VIVIENDA Y ORDENACIÓN DEL TERRITORIO
Comunidad de Madrid



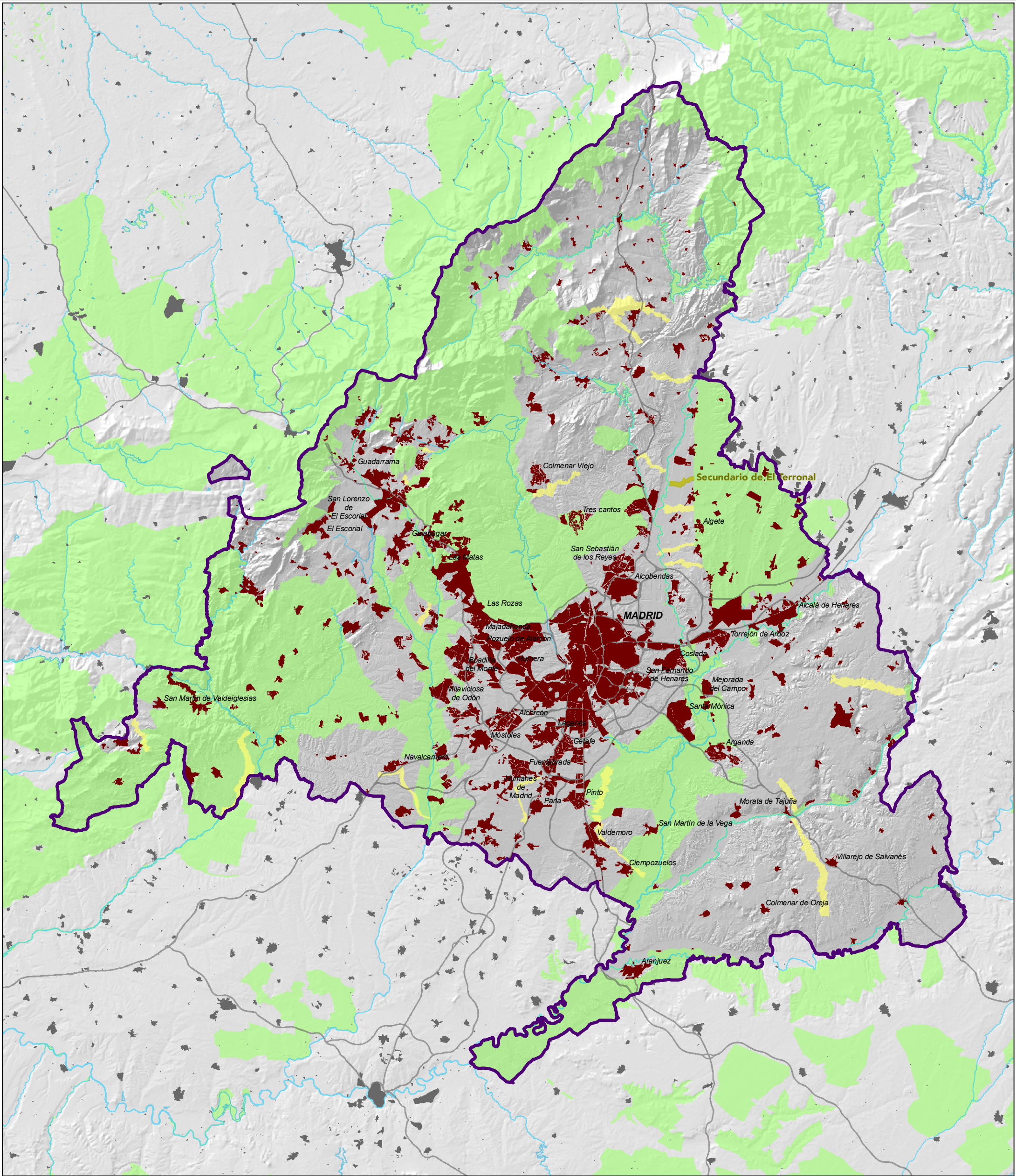
- Núcleos del sistema de corredores**
- Red Natura 2000
- Corredor secundario de El Álamo**
- Corredor secundario de El Álamo
- Corredores secundarios propuestos**
- Corredores secundarios propuestos

PLANIFICACIÓN DE LA RED DE CORREDORES ECOLÓGICOS DE LA COMUNIDAD DE MADRID

7.6 Corredor secundario de El Álamo
CORREDORES SECUNDARIOS

ESCALA: 1:500.000 10 5 0 10 20 Kilómetros

Dirección General de Urbanismo y Estrategia Territorial
CONSEJERÍA DE MEDIO AMBIENTE,
VIVIENDA Y ORDENACIÓN DEL TERRITORIO
Comunidad de Madrid



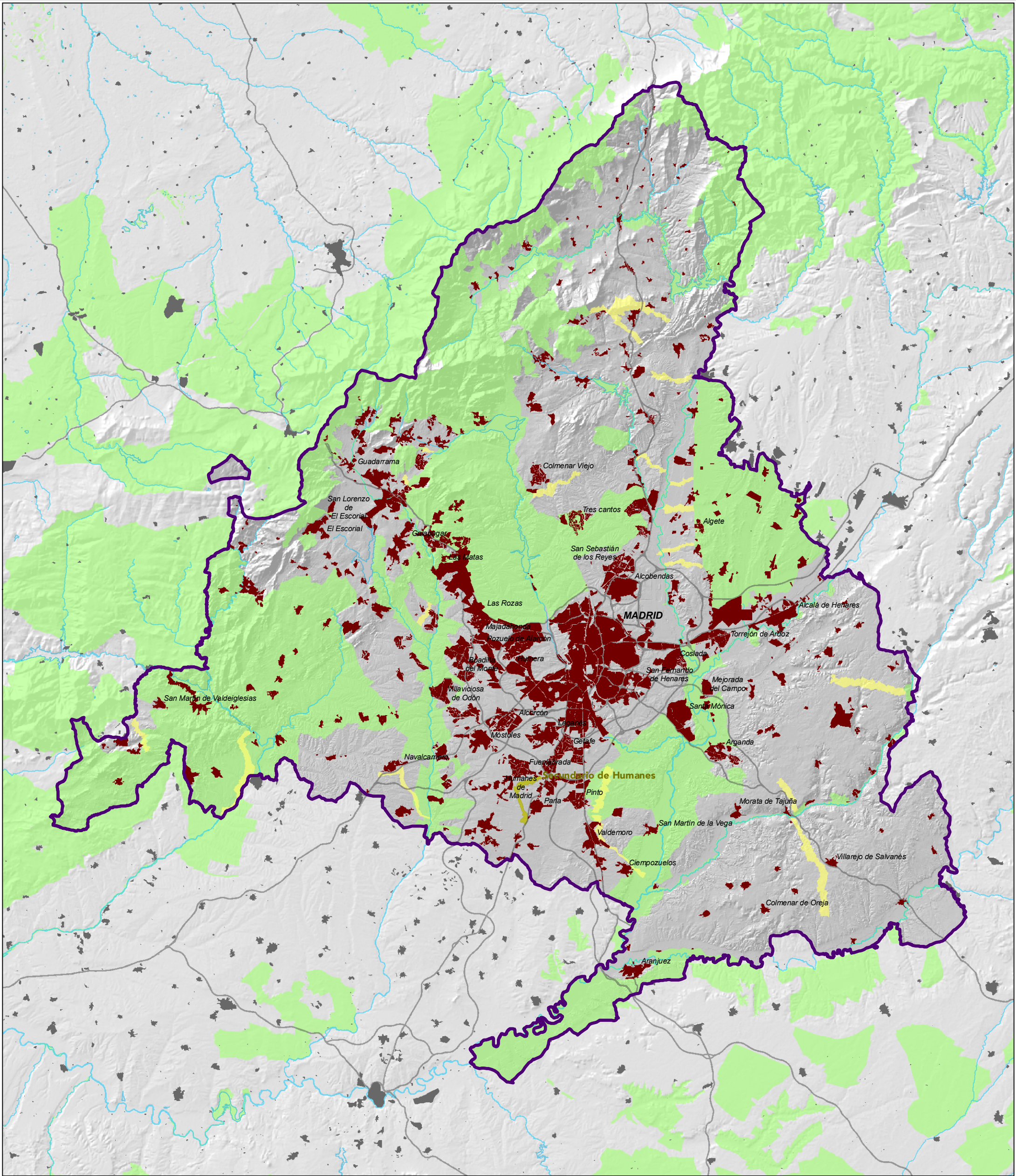
- Núcleos del sistema de corredores**
- Red Natura 2000
- Corredor secundario de El Terronal**
- Corredor secundario de El Terronal
- Corredores secundarios propuestos**
- Corredores secundarios propuestos

PLANIFICACIÓN DE LA RED DE CORREDORES ECOLÓGICOS DE LA COMUNIDAD DE MADRID

7.7 Corredor secundario de El Terronal
CORREDORES SECUNDARIOS

ESCALA: 1:500.000 10 5 0 10 20 Kilómetros

Dirección General de Urbanismo y Estrategia Territorial
 CONSEJERÍA DE MEDIO AMBIENTE,
 VIVIENDA Y ORDENACIÓN DEL TERRITORIO
Comunidad de Madrid



- Núcleos del sistema de corredores**
- Red Natura 2000
- Corredor secundario de Humanes**
- Corredor secundario de Humanes
- Corredores secundarios propuestos**
- Corredores secundarios propuestos

PLANIFICACIÓN DE LA RED DE CORREDORES ECOLÓGICOS DE LA COMUNIDAD DE MADRID

7.8 Corredor secundario de Humanes
CORREDORES SECUNDARIOS

ESCALA: 1:500.000 10 5 0 10 20 Kilómetros

Dirección General de Urbanismo y Estrategia Territorial
CONSEJERÍA DE MEDIO AMBIENTE,
VIVIENDA Y ORDENACIÓN DEL TERRITORIO
Comunidad de Madrid