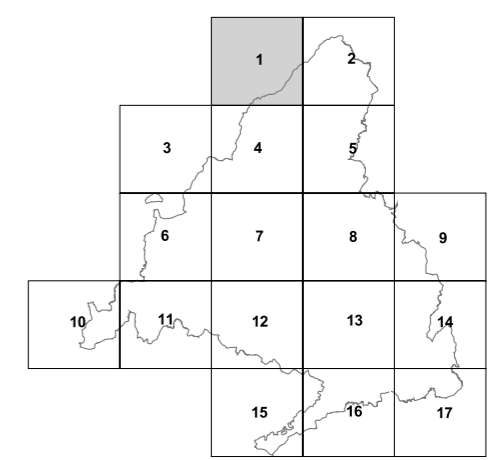


LEYENDA

VALORACIÓN

- ALTA
- MEDIA
- BAJA

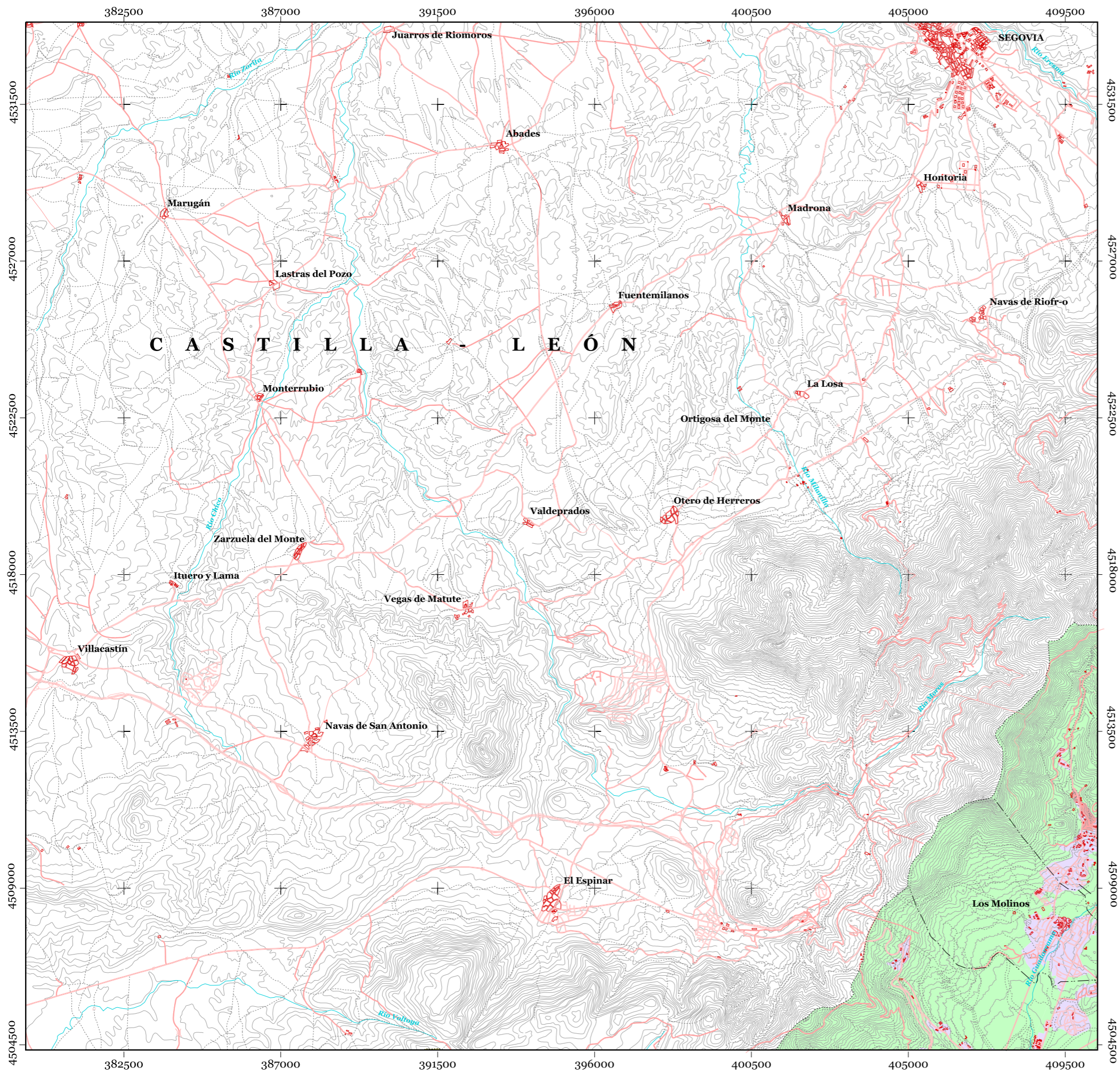
LOCALIZACIÓN



PLANIMETRÍA Y ESCALA

- Núcleos de población
 - Curvas de nivel
 - Caminos, sendas y pistas forestales
 - Red hidrográfica
 - Carreteras
 - Límite municipal
 - Límite de la Comunidad de Madrid
- 0 2 4 Km. Equidistancia entre curvas de nivel: 20 m
 Longitudes referidas al Meridiano de Greenwich
 Elipsoide Internacional. Datum Postdam
 Sistema Geodésico EDSO
 Proyección Universal Transversa Mercator
- 1 cm = 1.1 Km.



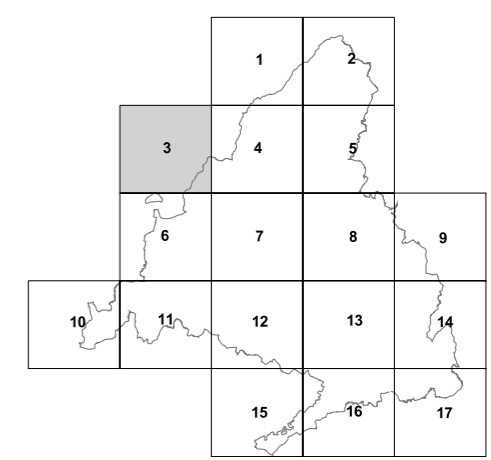


LEYENDA

VALORACIÓN

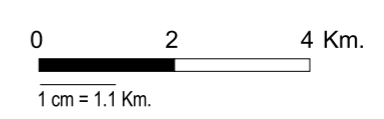
- ALTA
- MEDIA
- BAJA

LOCALIZACIÓN



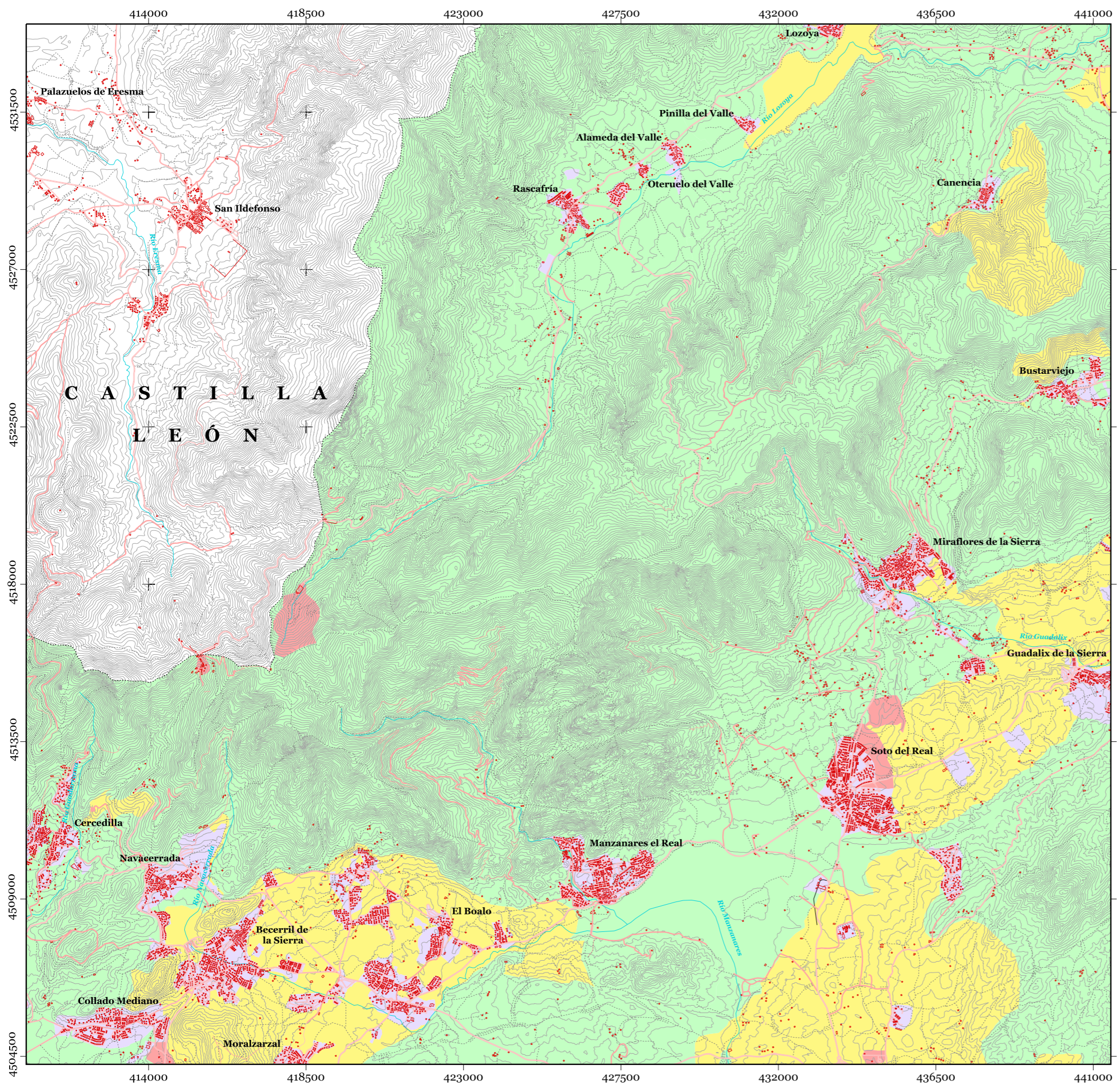
PLANIMETRÍA Y ESCALA

- Núcleos de población
- Curvas de nivel
- Caminos, sendas y pistas forestales
- Red hidrográfica
- Carreteras
- Límite municipal
- Límite de la Comunidad de Madrid



Equidistancia entre curvas de nivel: 20 m
 Longitudes referidas al Meridiano de Greenwich
 Elipsoide Internacional. Datum Postdam
 Sistema Geodésico EDSO
 Proyección Universal Transversa Mercator



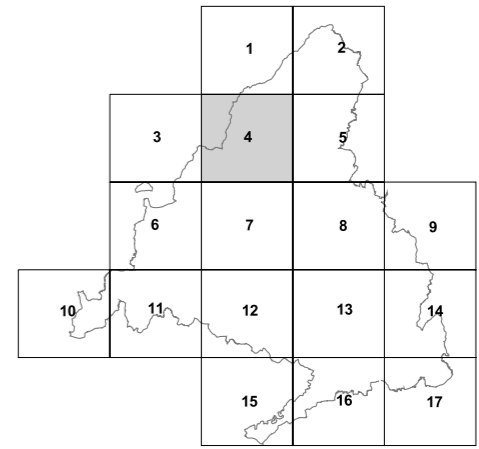


LEYENDA

VALORACIÓN

- ALTA
- MEDIA
- BAJA

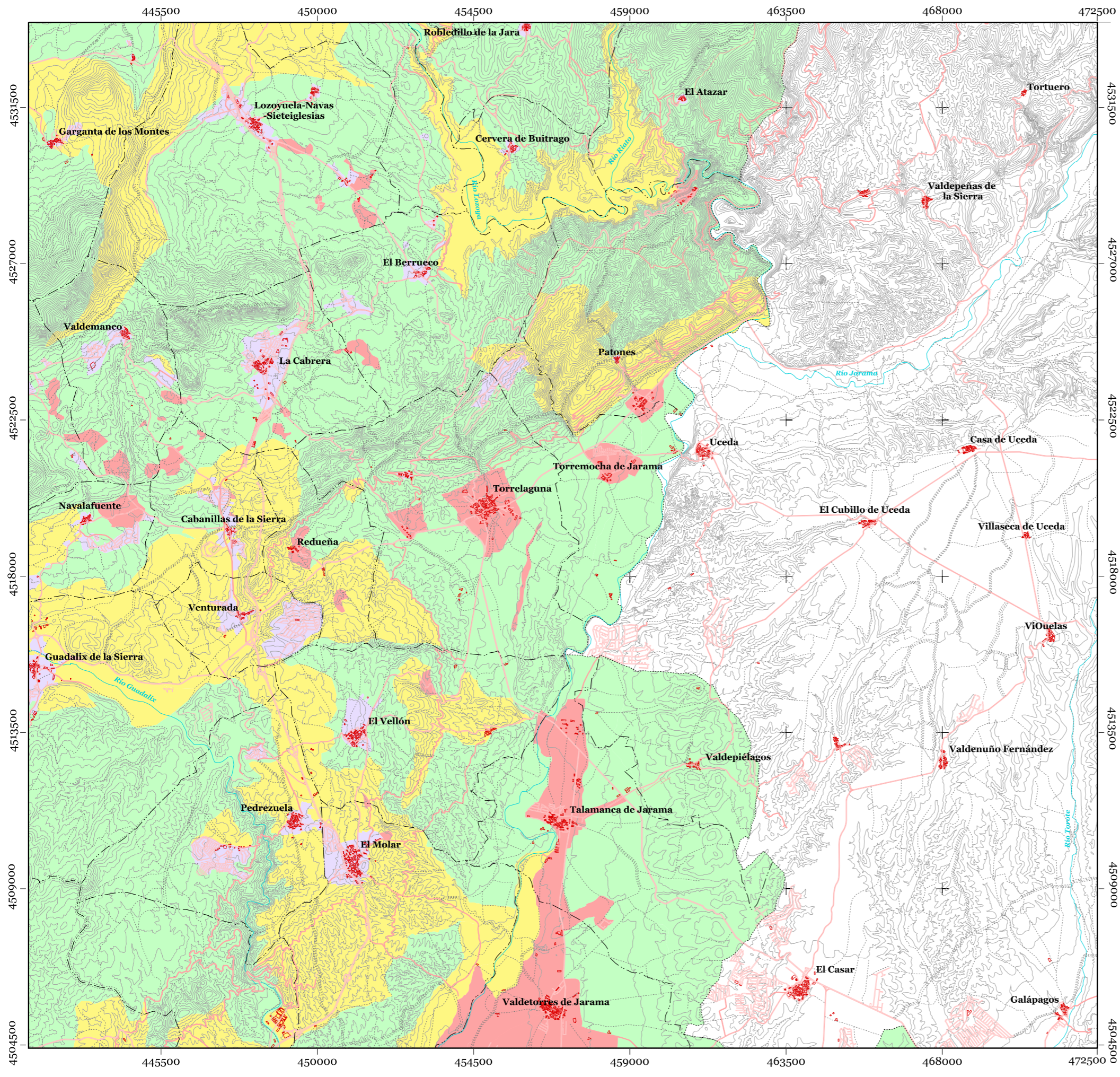
LOCALIZACIÓN



PLANIMETRÍA Y ESCALA

- Núcleos de población
 - Curvas de nivel
 - Caminos, sendas y pistas forestales
 - Red hidrográfica
 - Carreteras
 - Límite municipal
 - Límite de la Comunidad de Madrid
- Equidistancia entre curvas de nivel: 20 m
 Longitudes referidas al Meridiano de Greenwich
 Elipsoide Internacional. Datum Postdam
 Sistema Geodésico EDSO
 Proyección Universal Transversa Mercator
- 0 2 4 Km.
 1 cm = 1.1 Km.



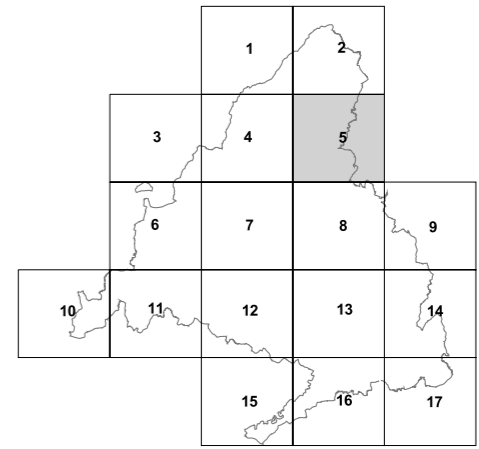


LEYENDA

VALORACIÓN

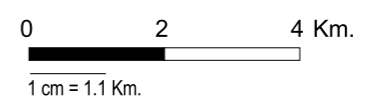
- ALTA
- MEDIA
- BAJA

LOCALIZACIÓN



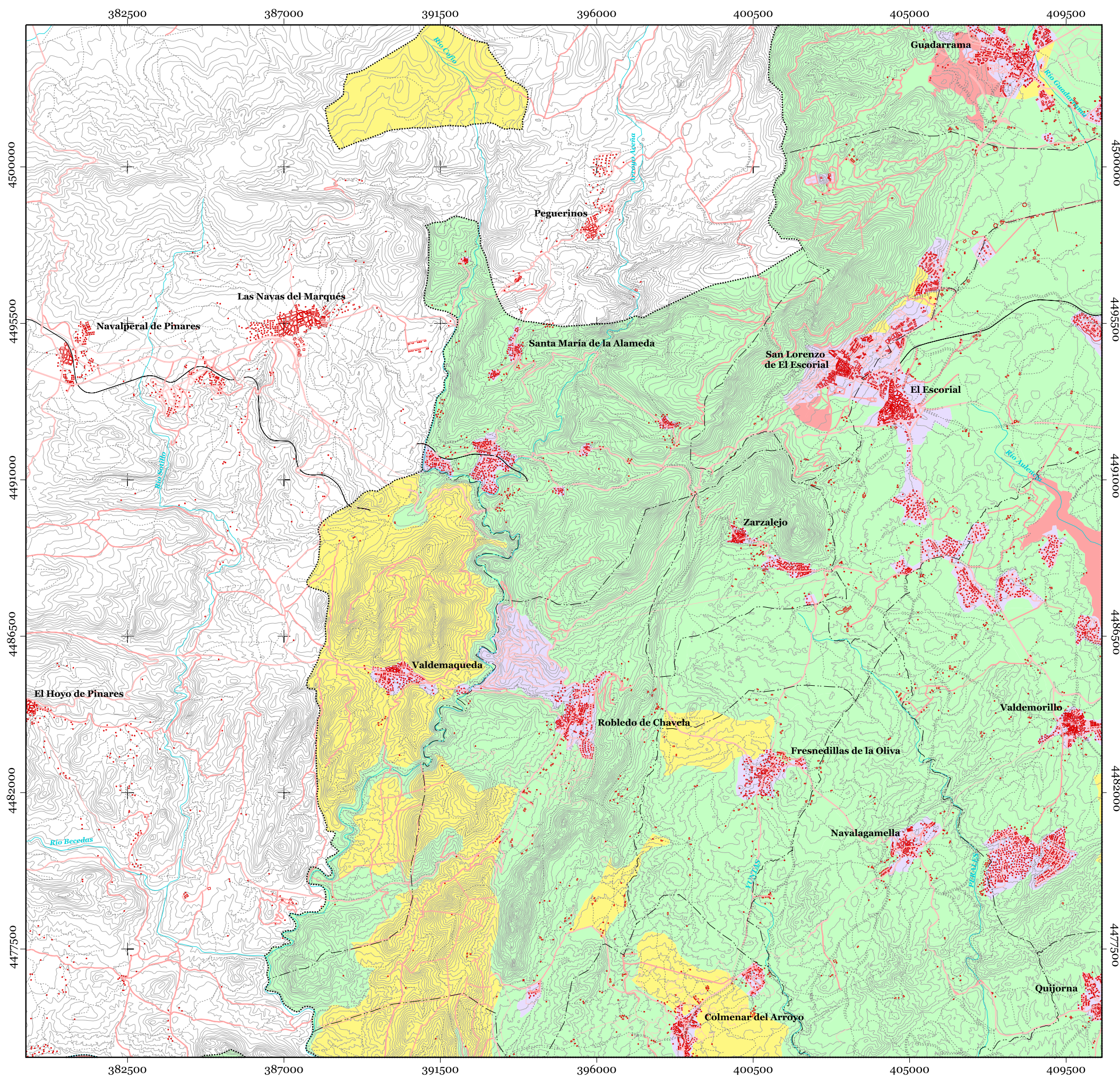
PLANIMETRÍA Y ESCALA

- Núcleos de población
- Curvas de nivel
- Caminos, sendas y pistas forestales
- Red hidrográfica
- Carreteras
- Límite municipal
- Límite de la Comunidad de Madrid



Equidistancia entre curvas de nivel: 20 m
 Longitudes referidas al Meridiano de Greenwich
 Elipsoide Internacional. Datum Postdam
 Sistema Geodésico EDSO
 Proyección Universal Transversa Mercator



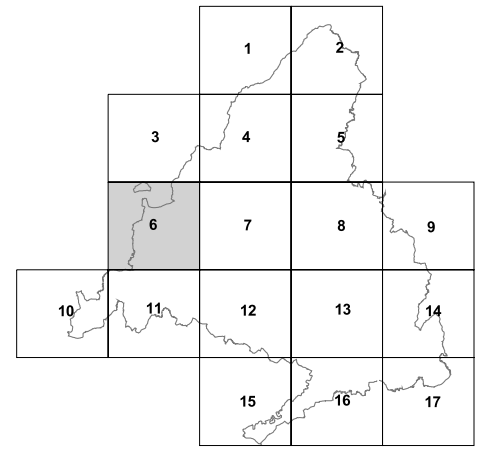


LEYENDA

VALORACIÓN

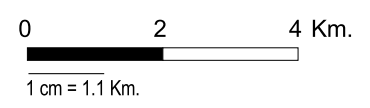
- ALTA
- MEDIA
- BAJA

LOCALIZACIÓN



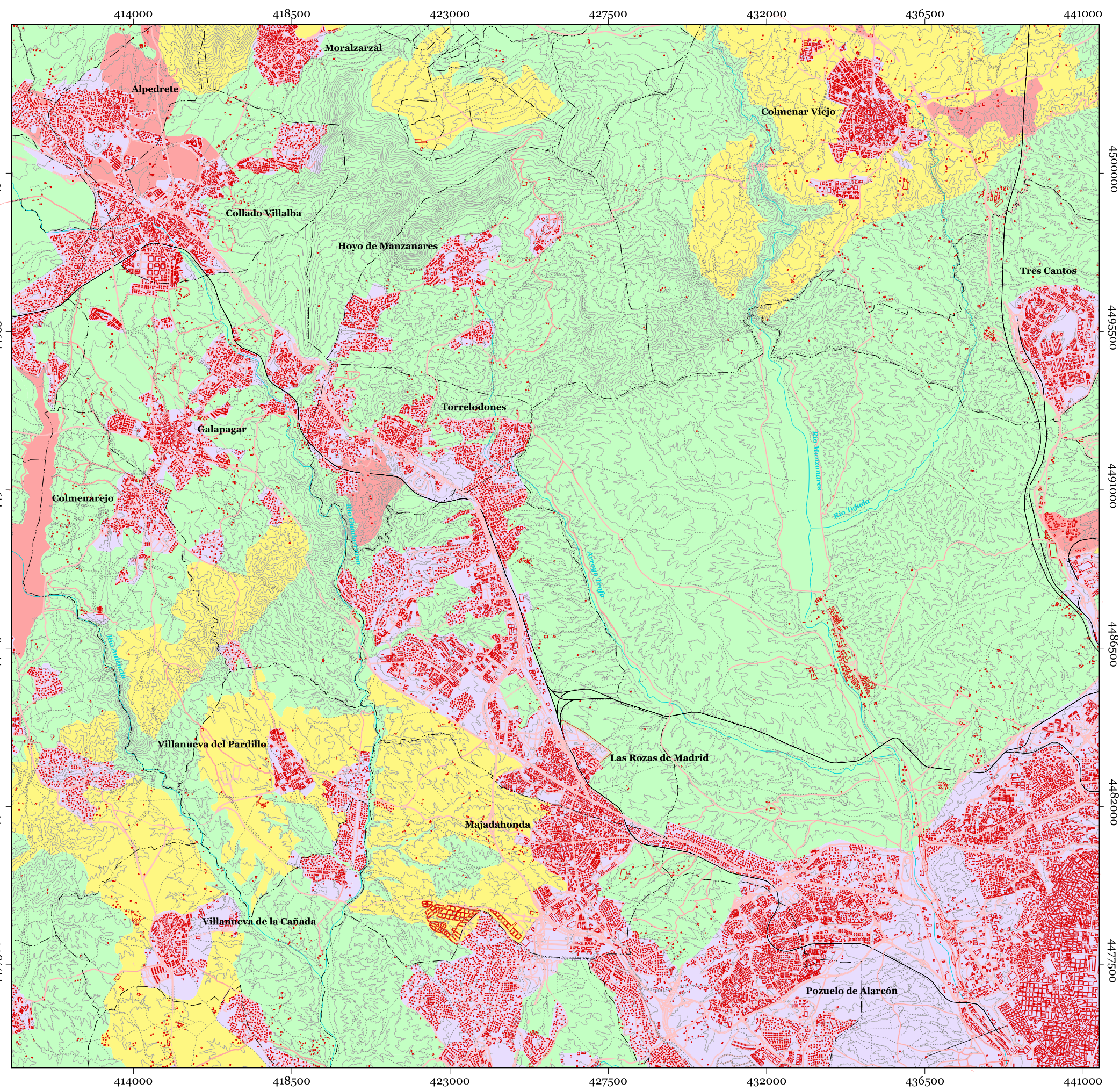
PLANIMETRÍA Y ESCALA

- Núcleos de población
- Curvas de nivel
- Caminos, sendas y pistas forestales
- Red hidrográfica
- Carreteras
- Límite municipal
- Límite de la Comunidad de Madrid



Equidistancia entre curvas de nivel: 20 m
 Longitudes referidas al Meridiano de Greenwich
 Elipsoide Internacional. Datum Postdam
 Sistema Geodésico EDSO
 Proyección Universal Transversa Mercator



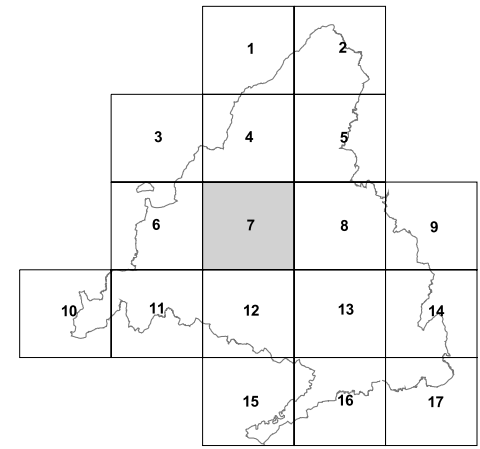


LEYENDA

VALORACIÓN

- ALTA
- MEDIA
- BAJA

LOCALIZACIÓN

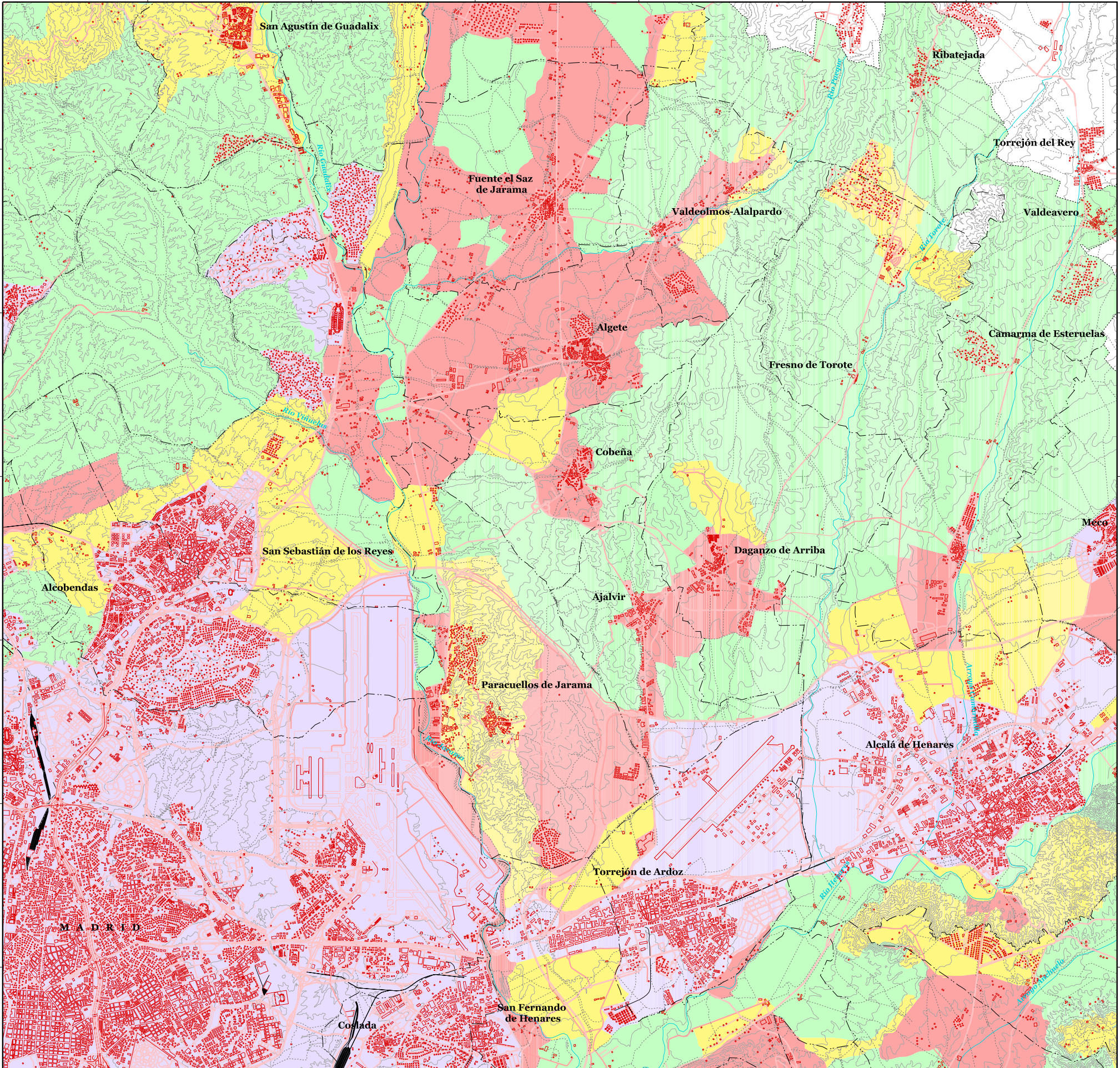


PLANIMETRÍA Y ESCALA

- Núcleos de población
 - Caminos, sendas y pistas forestales
 - Carreteras
 - Límite de la Comunidad de Madrid
 - Curvas de nivel
 - Red hidrográfica
 - Límite municipal
- 0 2 4 Km.
1 cm = 1.1 Km.
- Equidistancia entre curvas de nivel: 20 m
Longitudes referidas al Meridiano de Greenwich
Elipsoide Internacional. Datum Postdam
Sistema Geodésico EDSO
Proyección Universal Transversa Mercator



445500 450000 454500 459000 463500 468000

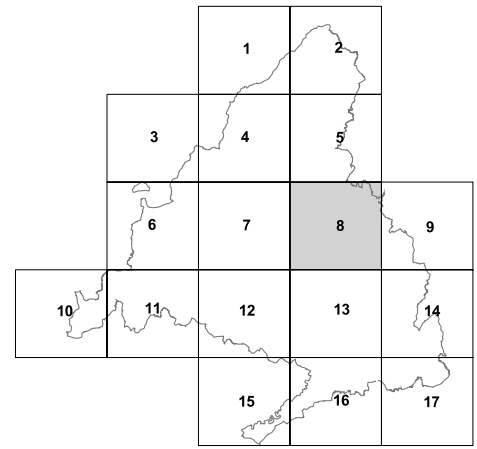


LEYENDA

VALORACIÓN

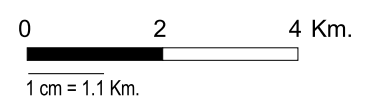
- ALTA
- MEDIA
- BAJA

LOCALIZACIÓN



PLANIMETRÍA Y ESCALA

- Núcleos de población
- Caminos, sendas y pistas forestales
- Carreteras
- Límite de la Comunidad de Madrid
- Curvas de nivel
- Red hidrográfica
- Límite municipal



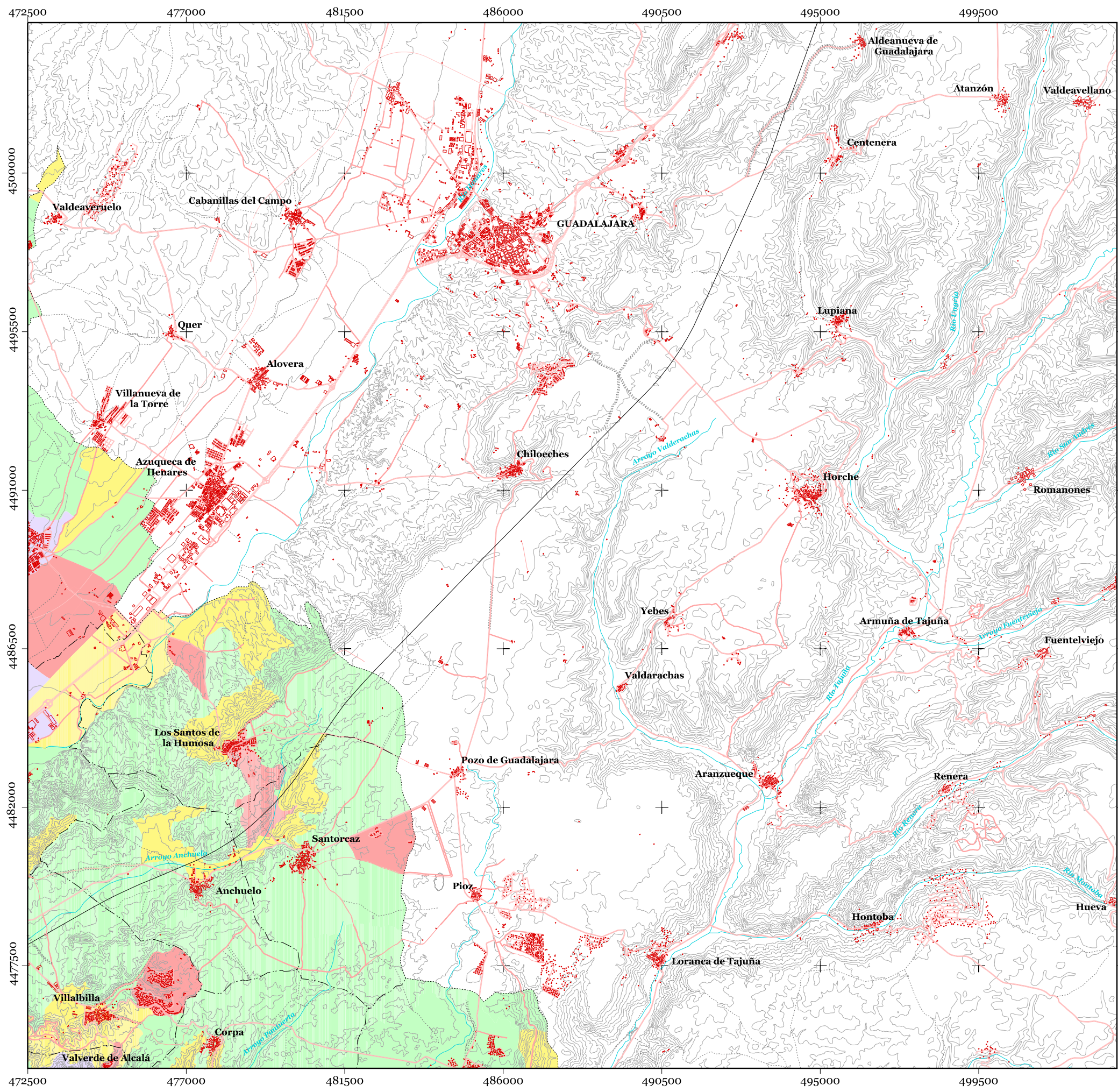
Equidistancia entre curvas de nivel: 20 m
Longitudes referidas al Meridiano de Greenwich
Elipsoide Internacional. Datum Postdam
Sistema Geodésico EDSO
Proyección Universal Transversa Mercator



445500 450000 454500 459000 463500 468000

4500000
4495500
4491000
4486500
4482000
4477500

4500000
4495500
4491000
4486500
4482000
4477500

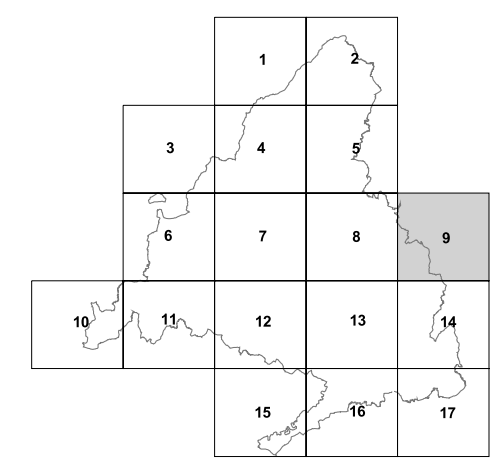


LEYENDA

VALORACIÓN

- ALTA
- MEDIA
- BAJA

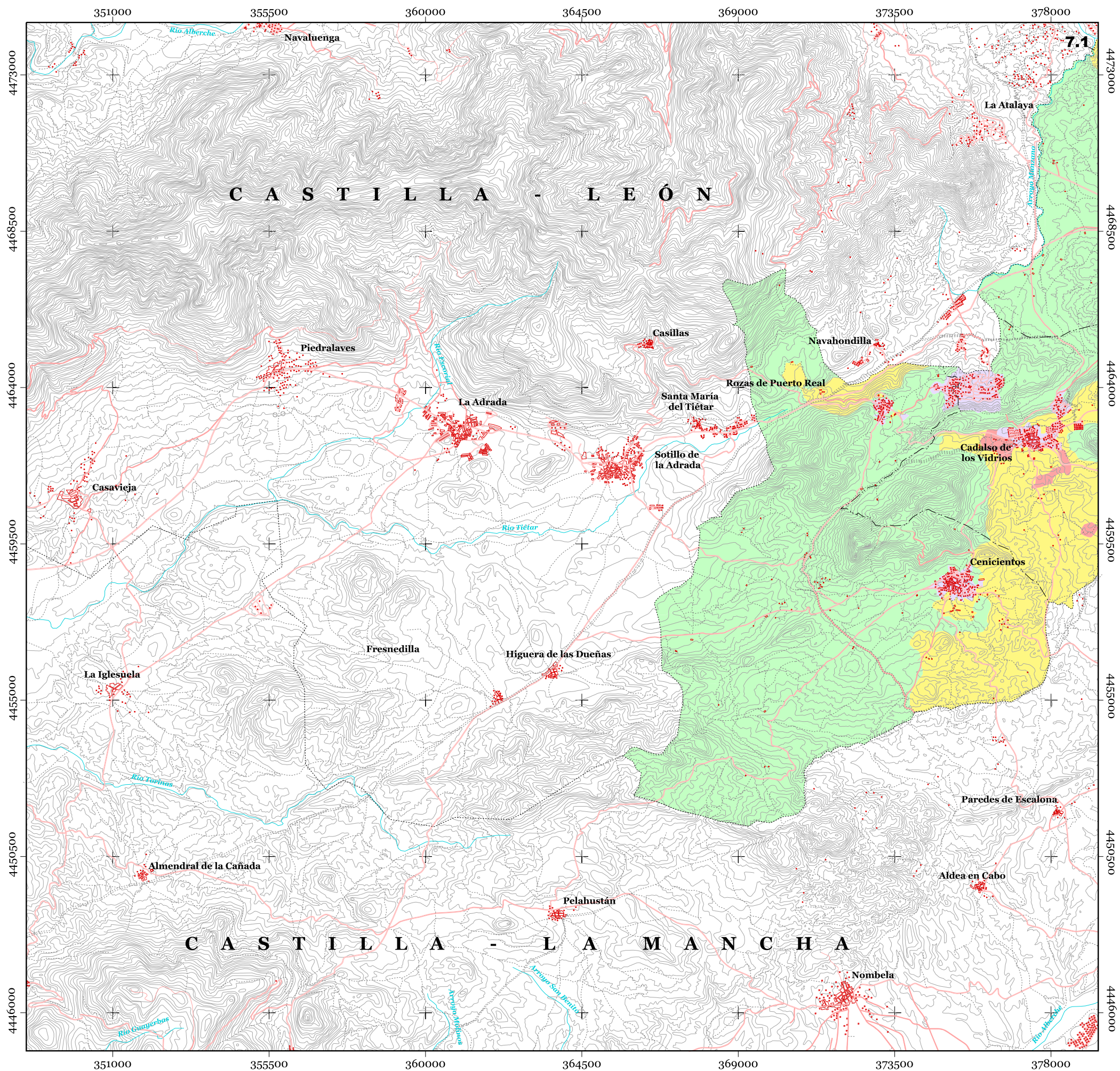
LOCALIZACIÓN



PLANIMETRÍA Y ESCALA

- Núcleos de población
 - Curvas de nivel
 - Caminos, sendas y pistas forestales
 - Red hidrográfica
 - Carreteras
 - Límite municipal
 - Límite de la Comunidad de Madrid
- 0 2 4 Km. Equidistancia entre curvas de nivel: 20 m
 Longitudes referidas al Meridiano de Greenwich
 Elipsoide Internacional. Datum Postdam
 Sistema Geodésico EDSO
 Proyección Universal Transversa Mercator
- 1 cm = 1.1 Km.



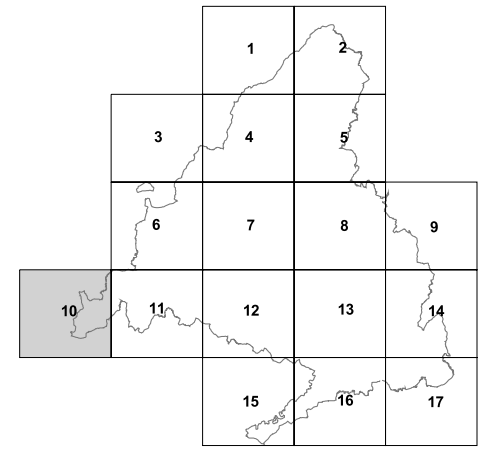


LEYENDA

VALORACIÓN

- ALTA
- MEDIA
- BAJA

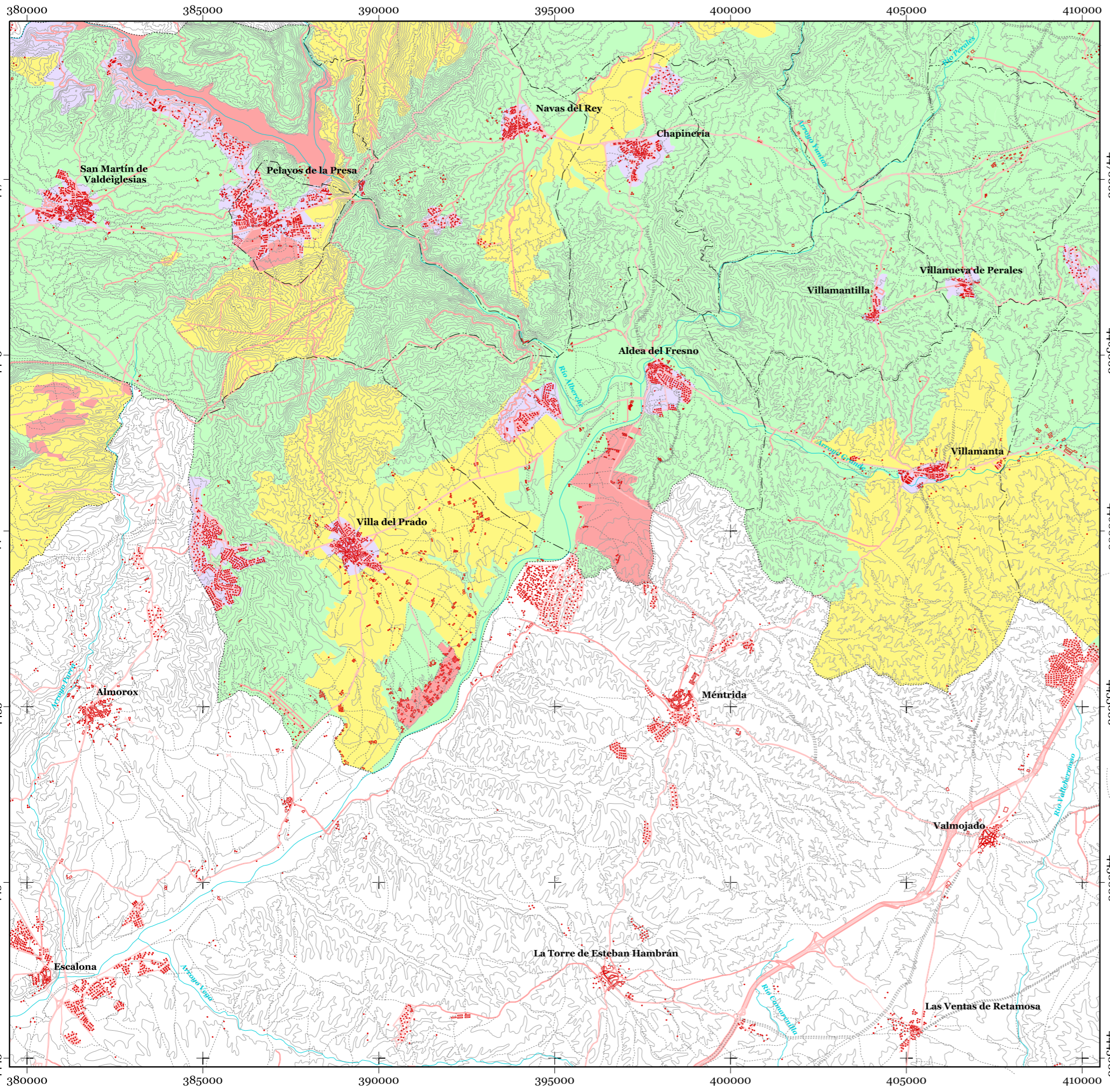
LOCALIZACIÓN



PLANIMETRÍA Y ESCALA

- Núcleos de población
 - Curvas de nivel
 - Caminos, sendas y pistas forestales
 - Red hidrográfica
 - Carreteras
 - Límite municipal
 - Límite de la Comunidad de Madrid
- 0 2 4 Km.
1 cm = 1.1 Km.
- Equidistancia entre curvas de nivel: 20 m
Longitudes referidas al Meridiano de Greenwich
Elipsoide Internacional. Datum Postdam
Sistema Geodésico EDSO
Proyección Universal Transversa Mercator



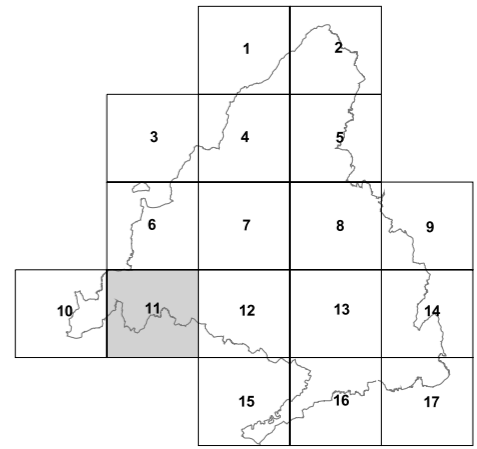


LEYENDA

VALORACIÓN

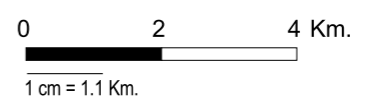
- ALTA
- MEDIA
- BAJA

LOCALIZACIÓN



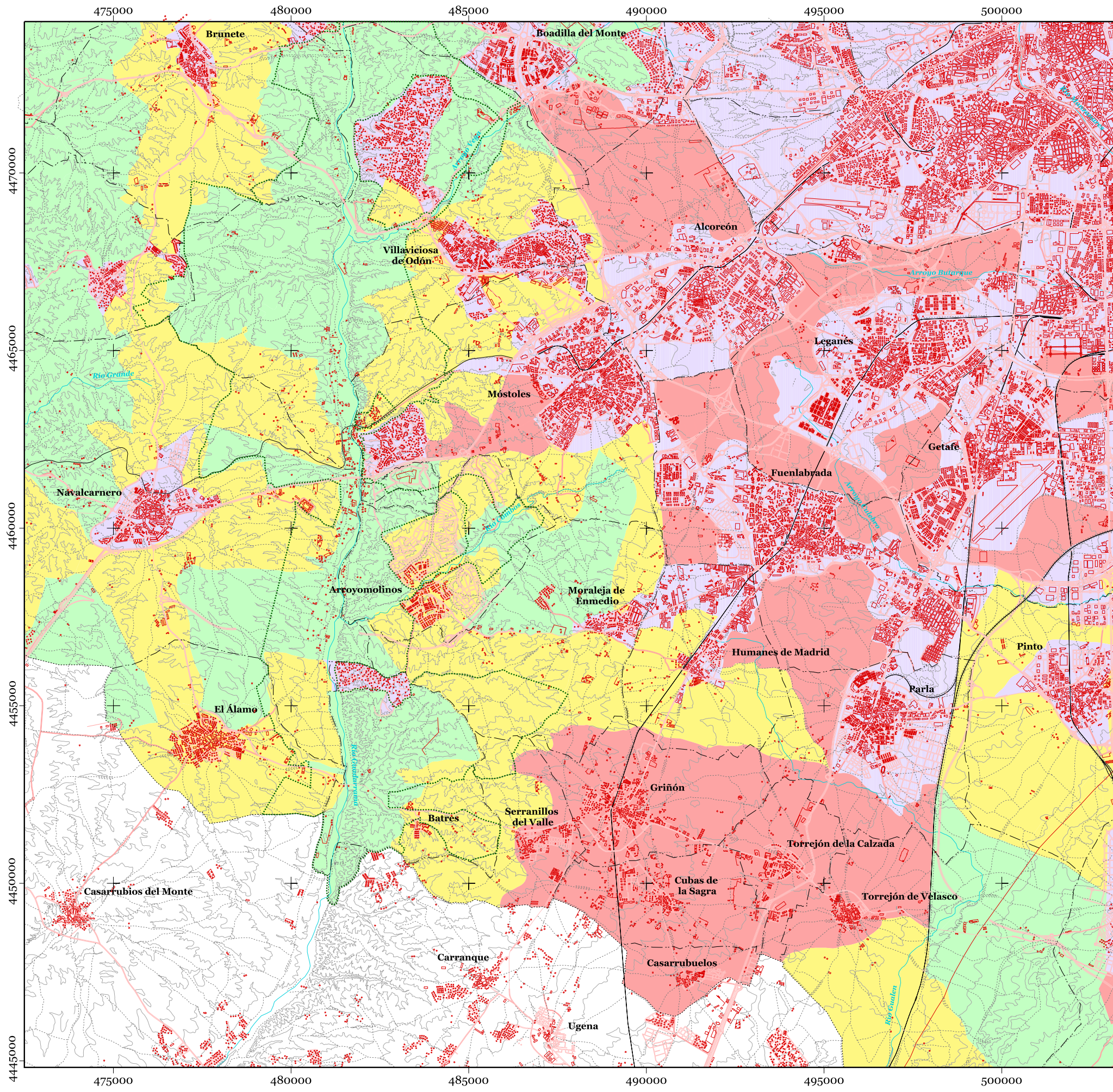
PLANIMETRÍA Y ESCALA

- Núcleos de población
- Curvas de nivel
- Caminos, sendas y pistas forestales
- Red hidrográfica
- Carreteras
- Límite municipal
- Límite de la Comunidad de Madrid



Equidistancia entre curvas de nivel: 20 m
 Longitudes referidas al Meridiano de Greenwich
 Elipsoide Internacional. Datum Postdam
 Sistema Geodésico EDSO
 Proyección Universal Transversa Mercator



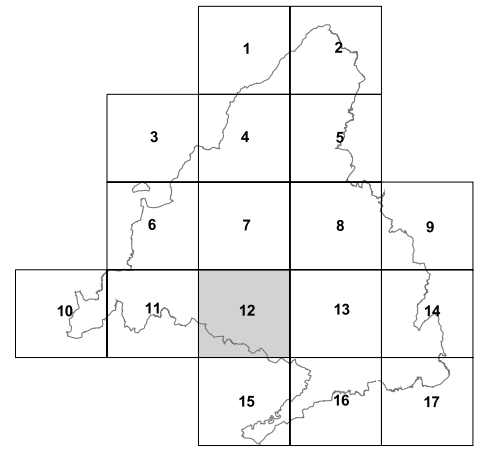


LEYENDA

VALORACIÓN

- ALTA
- MEDIA
- BAJA

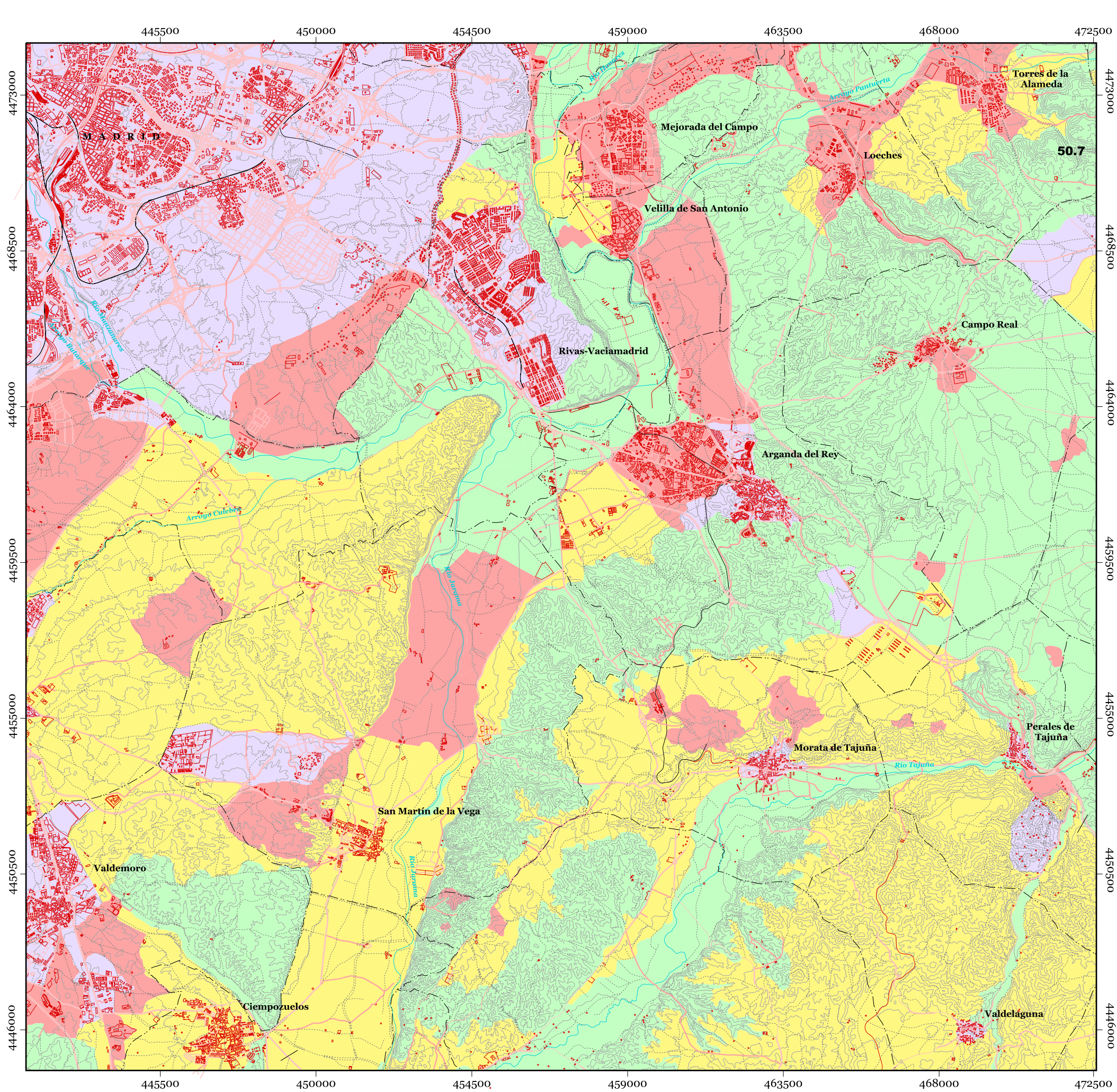
LOCALIZACIÓN



PLANIMETRÍA Y ESCALA

- Núcleos de población
 - Curvas de nivel
 - Caminos, sendas y pistas forestales
 - Red hidrográfica
 - Carreteras
 - Límite municipal
 - Límite de la Comunidad de Madrid
- 0 2 4 Km.
1 cm = 1.1 Km.
- Equidistancia entre curvas de nivel: 20 m
Longitudes referidas al Meridiano de Greenwich
Elipsoide Internacional. Datum Postdam
Sistema Geodésico EDSO
Proyección Universal Transversa Mercator



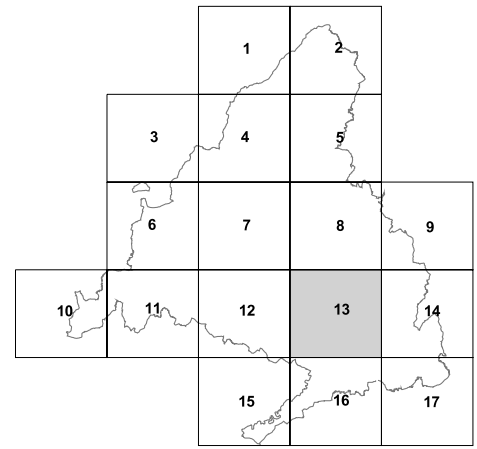


LEYENDA

VALORACIÓN

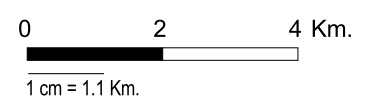
- ALTA
- MEDIA
- BAJA

LOCALIZACIÓN



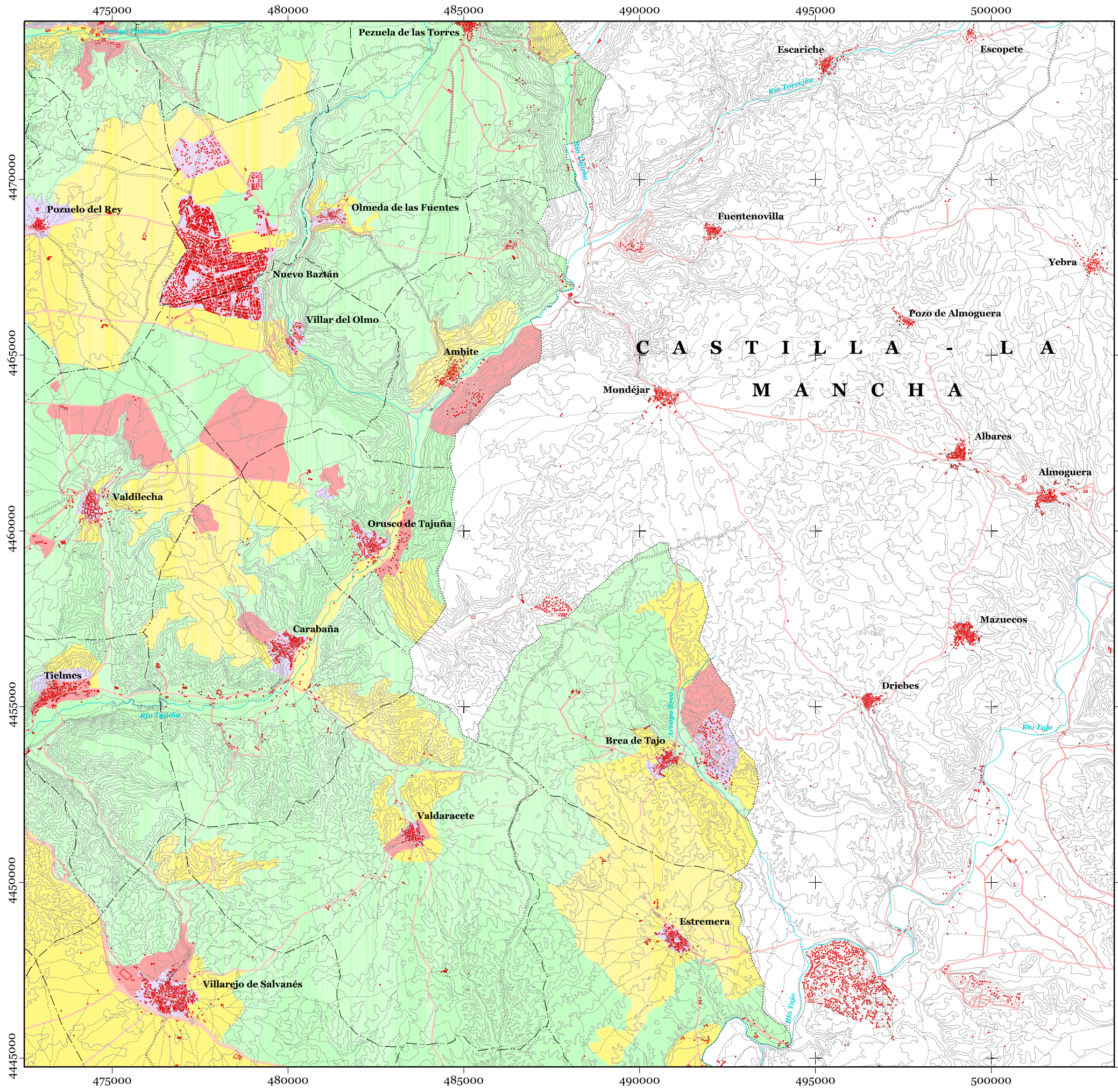
PLANIMETRÍA Y ESCALA

- Núcleos de población
- Curvas de nivel
- Caminos, sendas y pistas forestales
- Red hidrográfica
- Carreteras
- Límite municipal
- Límite de la Comunidad de Madrid



Equidistancia entre curvas de nivel: 20 m
 Longitudes referidas al Meridiano de Greenwich
 Elipsoide Internacional. Datum Postdam
 Sistema Geodésico EDSO
 Proyección Universal Transversa Mercator



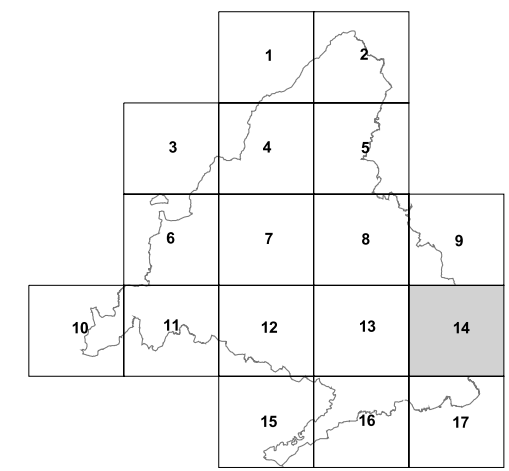


LEYENDA

VALORACIÓN

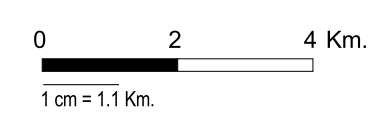
- ALTA
- MEDIA
- BAJA

LOCALIZACIÓN



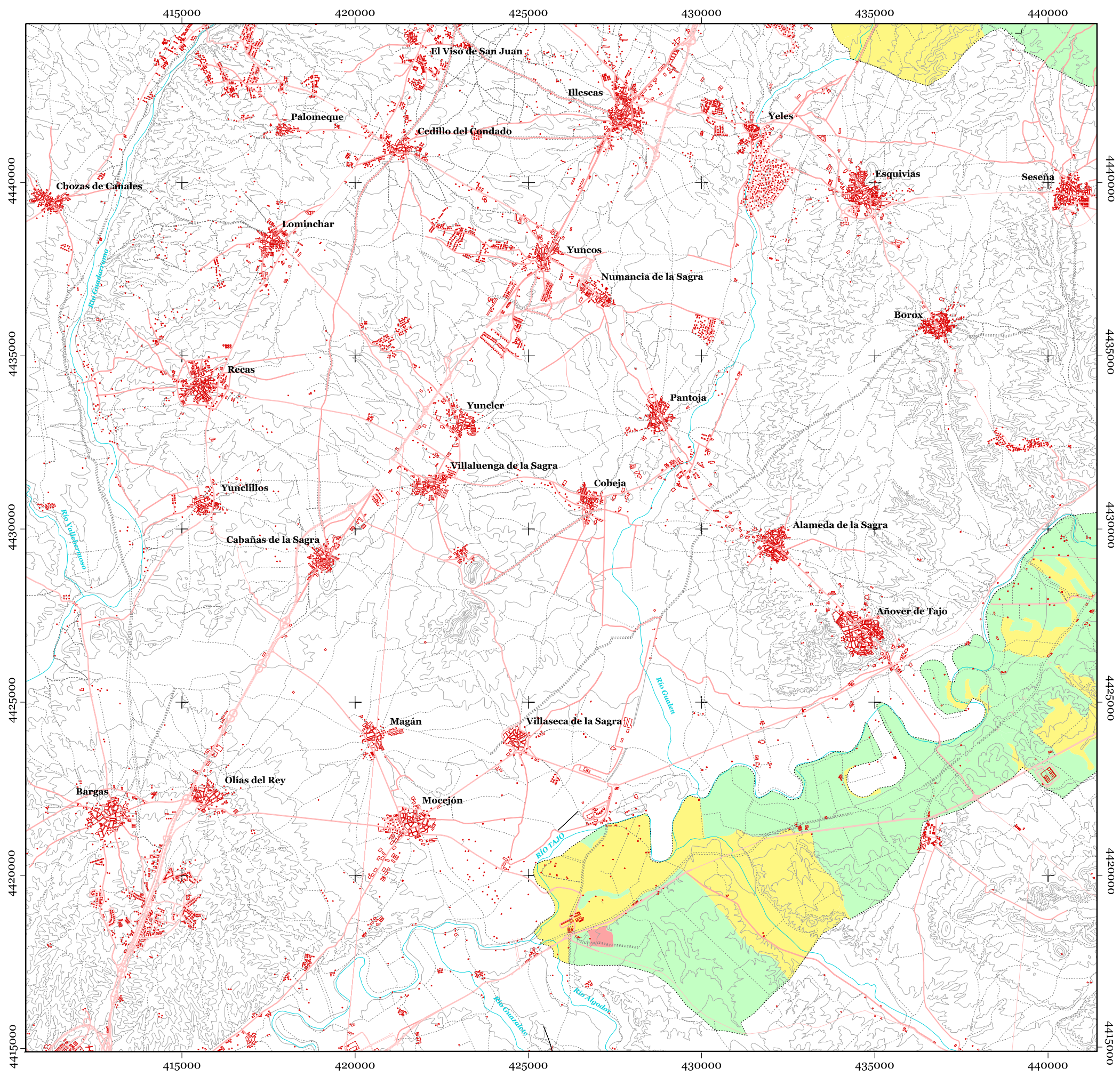
PLANIMETRÍA Y ESCALA

- Núcleos de población
- Caminos, sendas y pistas forestales
- Carreteras
- Curvas de nivel
- Límite de la Comunidad de Madrid
- Red hidrográfica
- Límite municipal



Equidistancia entre curvas de nivel: 20 m
 Longitudes referidas al Meridiano de Greenwich
 Elipsoide Internacional. Datum Postdam
 Sistema Geodésico EDSO
 Proyección Universal Transversa Mercator



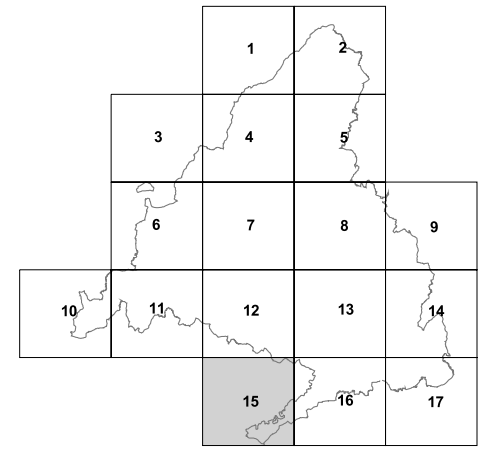


LEYENDA

VALORACIÓN

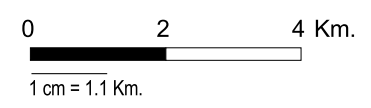
- ALTA
- MEDIA
- BAJA

LOCALIZACIÓN



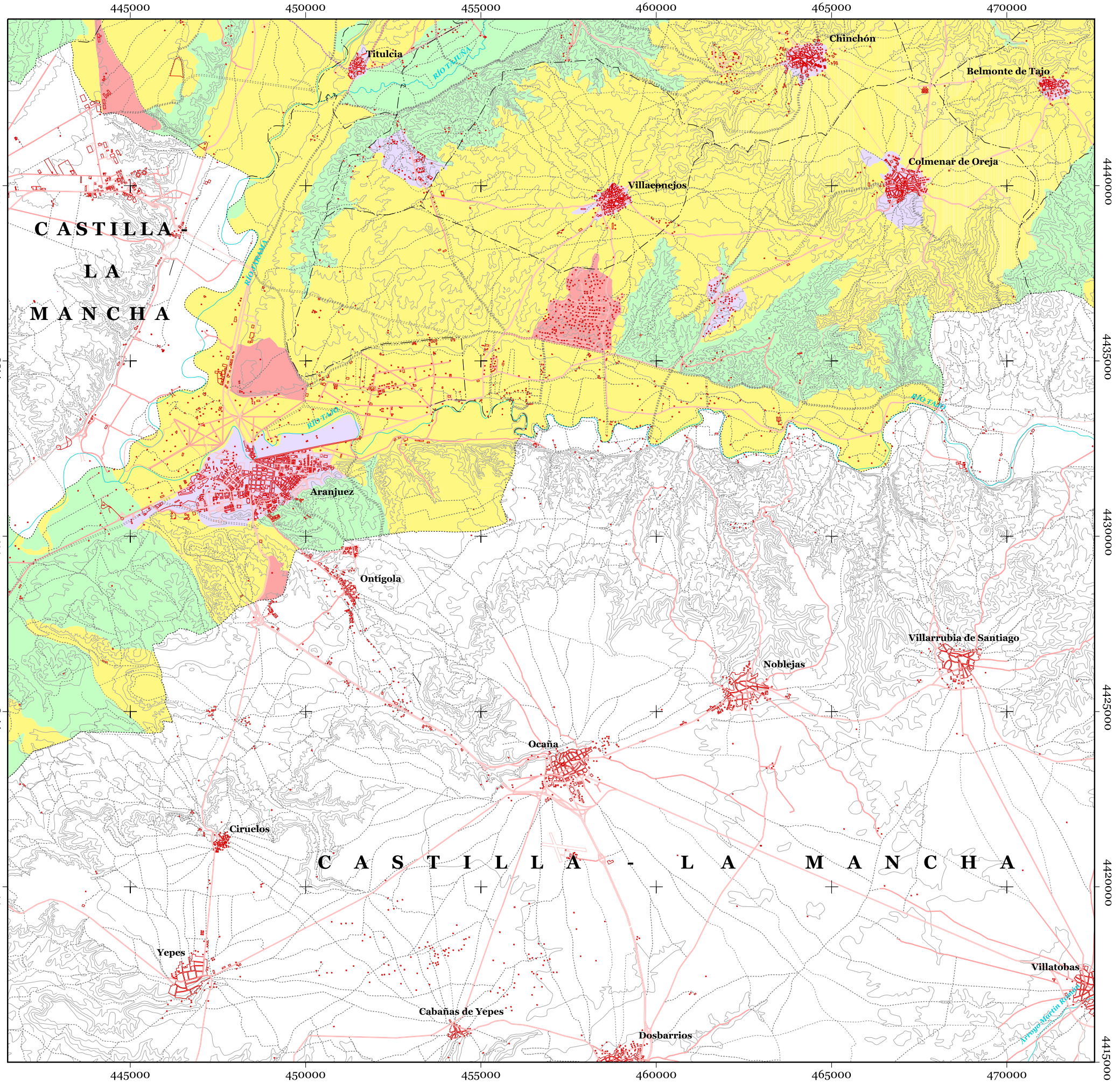
PLANIMETRÍA Y ESCALA

- Núcleos de población
- Curvas de nivel
- Caminos, sendas y pistas forestales
- Red hidrográfica
- Carreteras
- Límite municipal
- Límite de la Comunidad de Madrid



Equidistancia entre curvas de nivel: 20 m
 Longitudes referidas al Meridiano de Greenwich
 Elipsoide Internacional. Datum Postdam
 Sistema Geodésico EDSO
 Proyección Universal Transversa Mercator



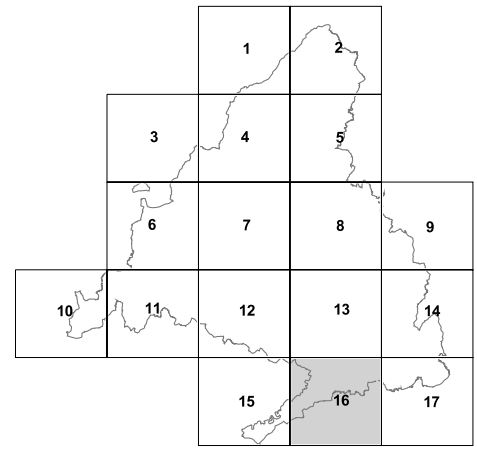


LEYENDA

VALORACIÓN

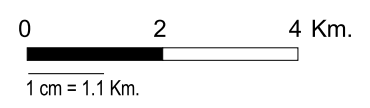
- ALTA
- MEDIA
- BAJA

LOCALIZACIÓN



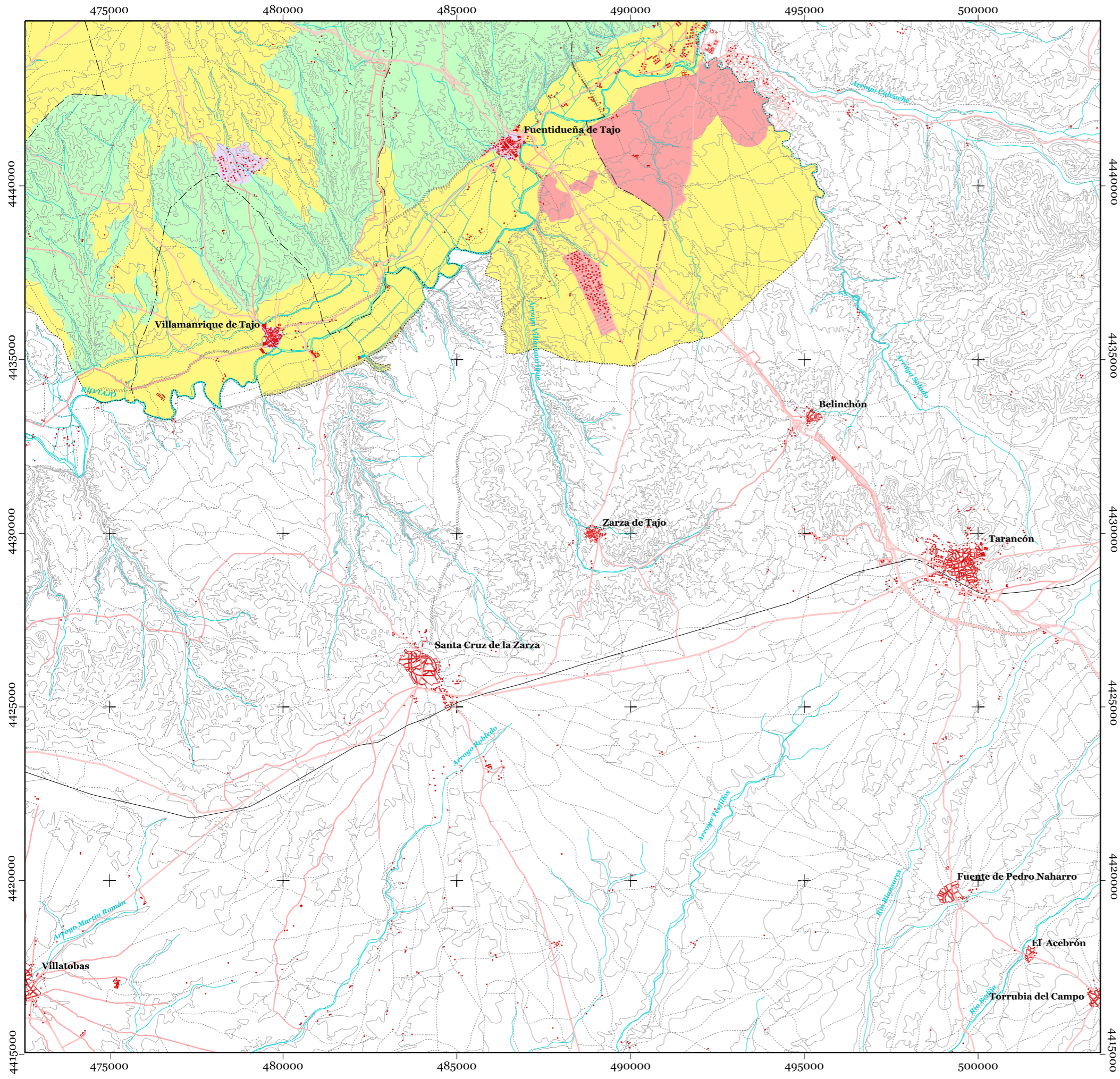
PLANIMETRÍA Y ESCALA

- Núcleos de población
- Curvas de nivel
- Caminos, sendas y pistas forestales
- Red hidrográfica
- Carreteras
- Límite municipal
- Límite de la Comunidad de Madrid



Equidistancia entre curvas de nivel: 20 m
 Longitudes referidas al Meridiano de Greenwich
 Elipsoide Internacional. Datum Postdam
 Sistema Geodésico EDSO
 Proyección Universal Transversa Mercator



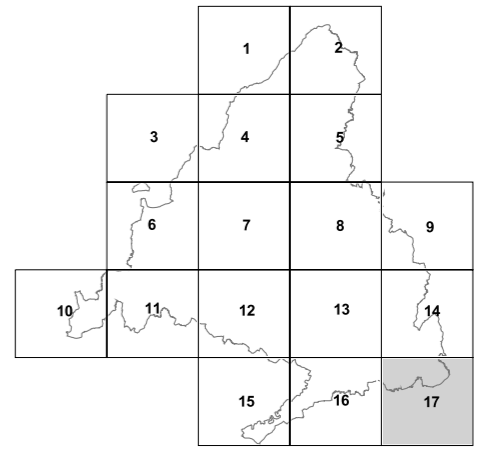


LEYENDA

VALORACIÓN

- ALTA
- MEDIA
- BAJA

LOCALIZACIÓN



PLANIMETRÍA Y ESCALA

- Núcleos de población
 - Curvas de nivel
 - Caminos, sendas y pistas forestales
 - Red hidrográfica
 - Carreteras
 - Límite municipal
 - Límite de la Comunidad de Madrid
- 0 2 4 Km.
1 cm = 1.1 Km.
- Equidistancia entre curvas de nivel: 20 m
Longitudes referidas al Meridiano de Greenwich
Elipsoide Internacional. Datum Postdam
Sistema Geodésico EDSO
Proyección Universal Transversa Mercator

