

2006-2007

# PRUEBA DE ACCESO A ESTUDIOS UNIVERSITARIOS

## DISTRITO ÚNICO DE MADRID

emes



POLITÉCNICA



# PRUEBA DE ACCESO A ESTUDIOS UNIVERSITARIOS

UNIVERSIDADES PÚBLICAS DE MADRID

DIRECCIÓN GENERAL DE UNIVERSIDADES E INVESTIGACIÓN

COMUNIDAD DE MADRID

UNIVERSIDAD POLITÉCNICA DE MADRID  
CURSO ACADÉMICO 2006-2007  
Madrid, 25 de Junio de 2007

### ÍNDICE



### Datos Globales

#### Comparativa: 2005-2006 / 2006-2007

- Matriculados / Presentados / No Presentados / Aptos / No Aptos (Absolutos)
- Presentados / Matriculados, Aptos / Presentados, No Aptos / Presentados (Porcentuales)

#### Distribución por Sexo

#### Información por Universidad

- Matriculados / Presentados / Aptos (Datos Absolutos)
- Presentados / Matriculados, Aptos y No Aptos (Datos Porcentuales)

#### Información por Vías de Acceso

- Matriculados por Universidad (Datos Absolutos)
- Matriculados / Presentados / Aptos / No Aptos (Datos Absolutos)
- Presentados / Matriculados, Aptos y No Aptos / Presentados (Datos Porcentuales)

### Datos por Universidades

- Matriculados, Presentados, Aptos y No Aptos (Absolutos)
- Presentados/Matriculados, Aptos y No Aptos/Presentados (Porcentuales)
- Matriculados, Aptos (Absolutos)
- Información por Vías de Acceso (Absolutos)
- Por Vías, Aptos y No Aptos / Presentados (Porcentuales)



POLITÉCNICA



### Datos Globales

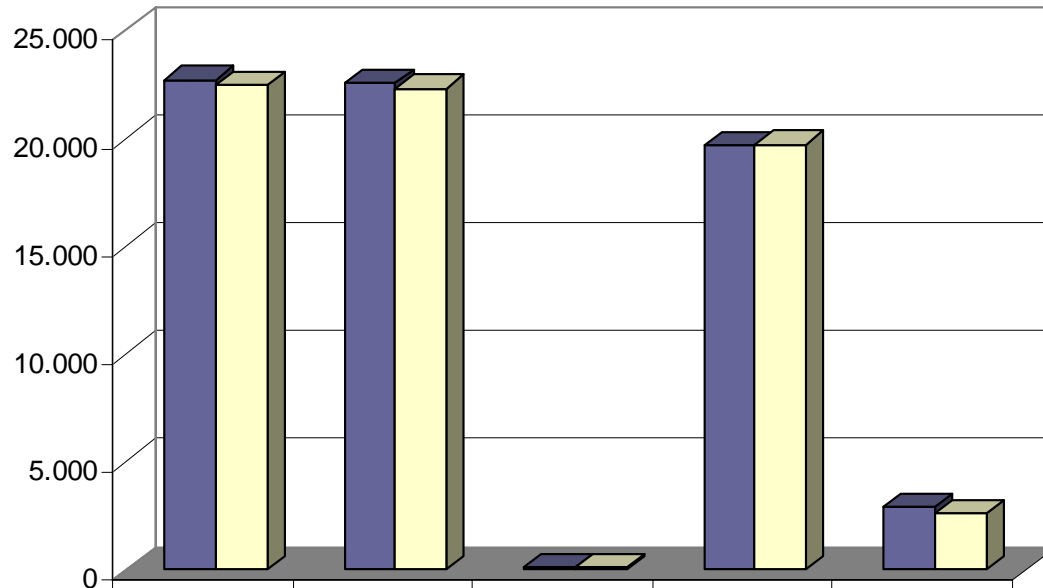


### Comparativa: 2005-2006 / 2006-2007

Matriculados / Presentados / No Presentados / Aptos / No Aptos (Absolutos)



POLITÉCNICA



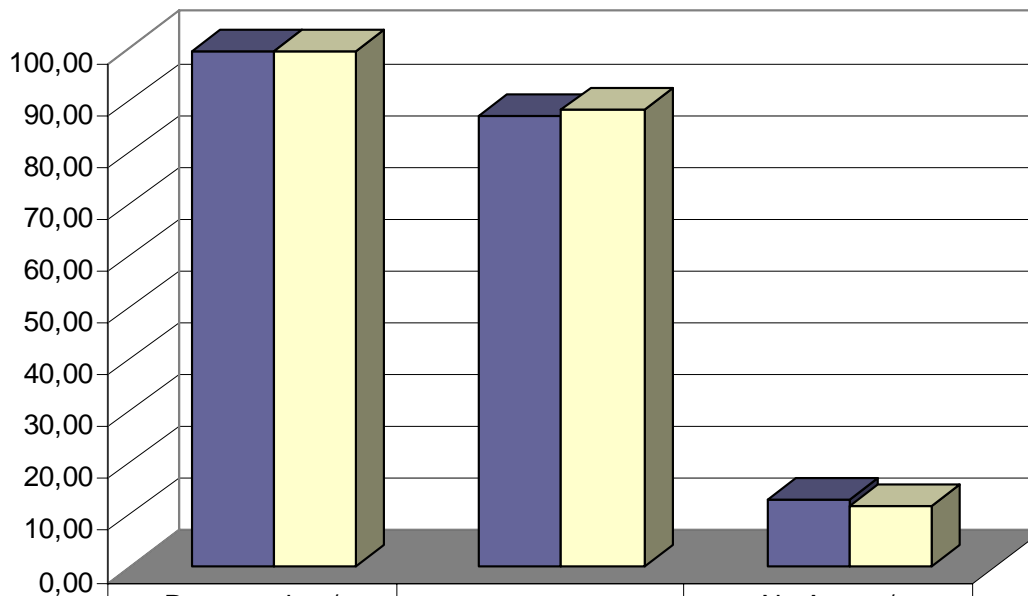
	Matriculados	Presentados	No Presentados	Aptos	No Aptos
■ Curso 2005/06	22.725	22.585	140	19.688	2.897
□ Curso 2006/07	22.444	22.321	123	19.739	2.582

### Datos Globales



### Comparativa: 2005-2006 / 2006-2007

Presentados / Matriculados, Aptos / Presentados, No Aptos / Presentados (Porcentuales)



POLITÉCNICA



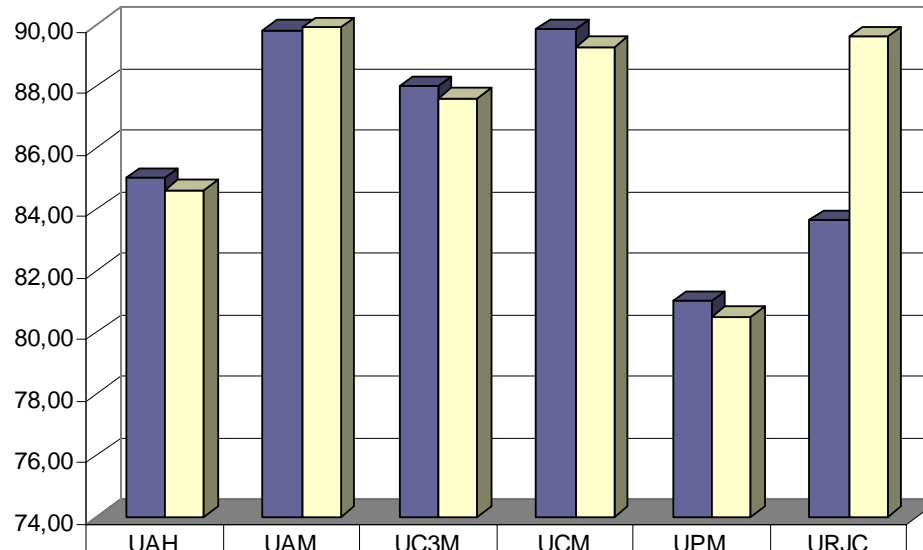
### Datos Globales



### Distribución por Sexo (2006-2007)



**POLITÉCNICA**



	UAH	UAM	UC3M	UCM	UPM	URJC
% Aptos (M)	85,00	89,80	87,99	89,85	81,01	83,63
% Aptos (H)	84,62	89,91	87,61	89,28	80,51	89,60

	UAH	UAM	UC3M	UCM	UPM	URJC
<b>Presentadas (M)</b>	1.407	3.629	1.482	4.621	316	1.063
<b>Presentados (H)</b>	988	2.944	993	3.815	313	750
<b>Aptos (M)</b>	1.196	3.259	1.304	4.152	256	889
<b>Aptos (H)</b>	836	2.647	870	3.406	252	672

### Datos Globales

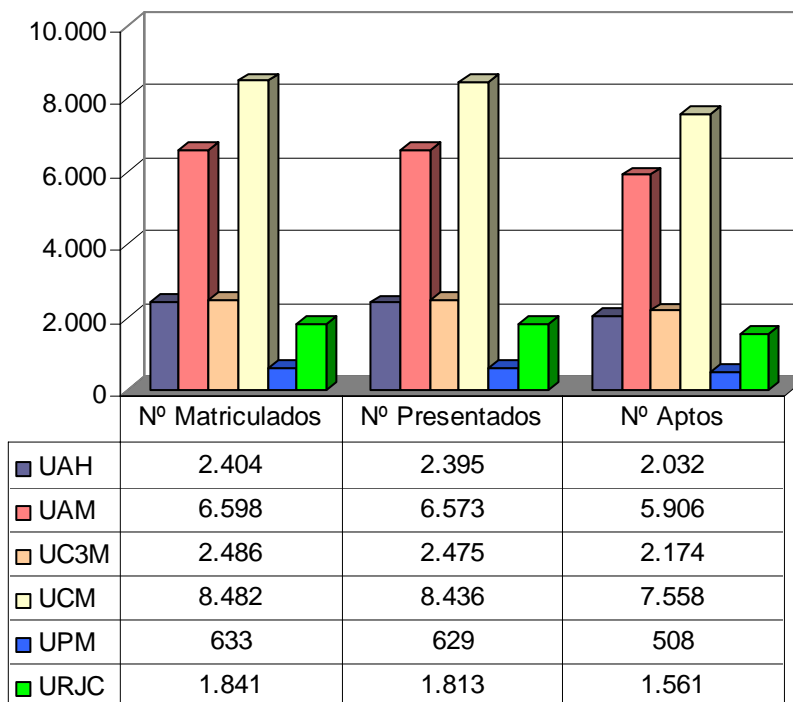


### Información por Universidad

Matriculados / Presentados / Aptos (Datos Absolutos)



POLITÉCNICA



### Datos Globales

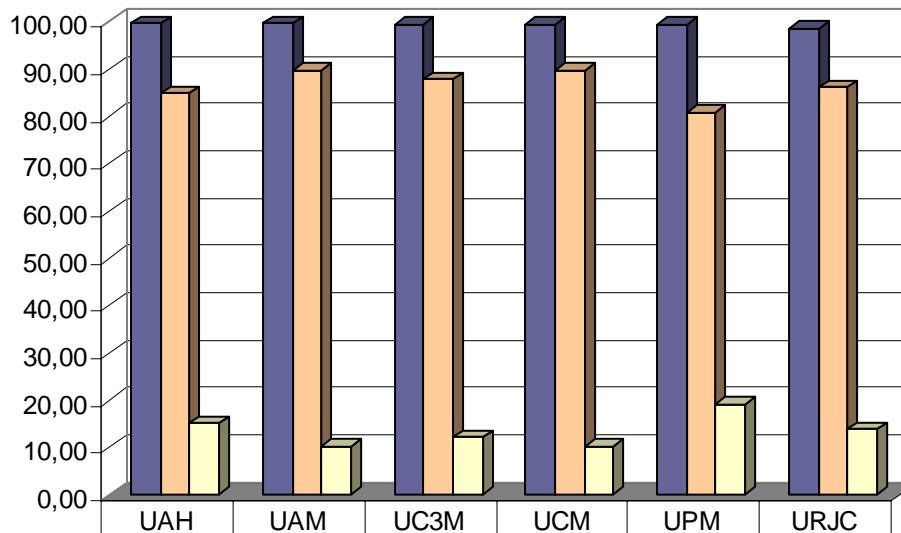


### Información por Universidad

Presentados / Matriculados / Aptos / No Aptos (Datos Porcentuales)



**POLITÉCNICA**



	UAH	UAM	UC3M	UCM	UPM	URJC
■ Presentados / Matriculados	99,63	99,62	99,56	99,46	99,37	98,48
■ Aptos / Presentados	84,84	89,85	87,84	89,59	80,76	86,10
■ No Aptos / Presentados	15,16	10,15	12,16	10,41	19,24	13,90

### Datos Globales

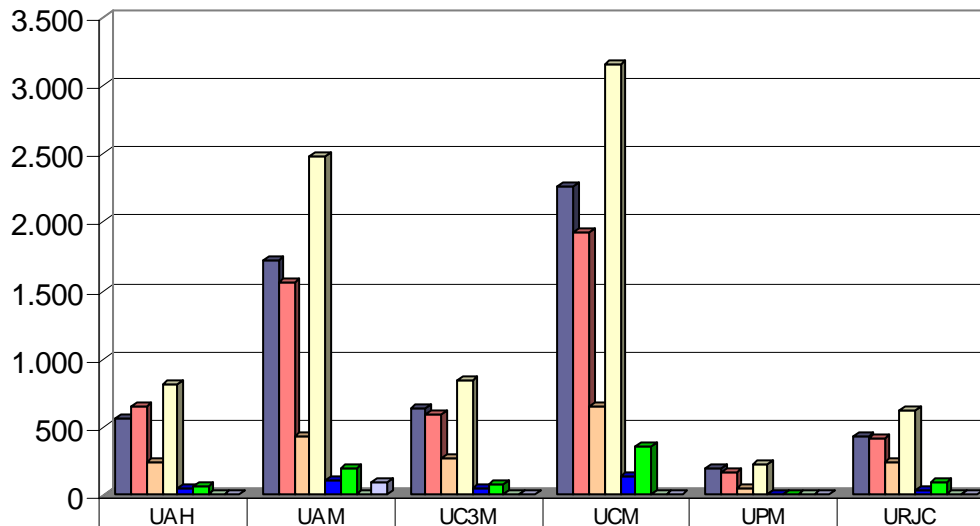


### Información por Vías de Acceso

Matriculados por Universidad (Datos Absolutos)



POLITÉCNICA



	UAH	UAM	UC3M	UCM	UPM	URJC
Científico-Tecnológica	570	1.718	642	2.261	196	429
C.C. Salud	656	1.553	599	1.924	164	413
Humanidades	245	434	273	654	45	235
C.C. Sociales	810	2.488	843	3.153	226	624
Artes	51	112	51	132	0	42
C.-Tecnológica/C.C. Salud	69	204	78	358	2	98
Humanidades/C.C.Sociales	3	0	0	0	0	0
C.C.Salud/C.Tecnológica	0	89	0	0	0	0

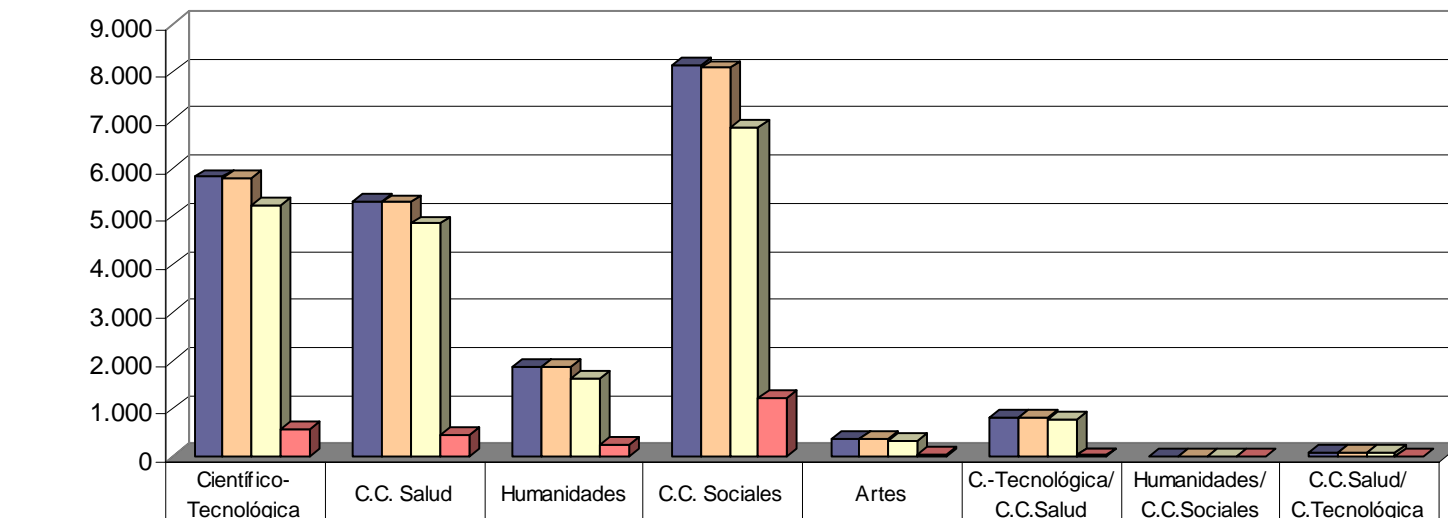


### Datos Globales



### Información por Vías de Acceso

Matriculados / Presentados / Aptos / No Aptos (Datos Absolutos)



POLITÉCNICA

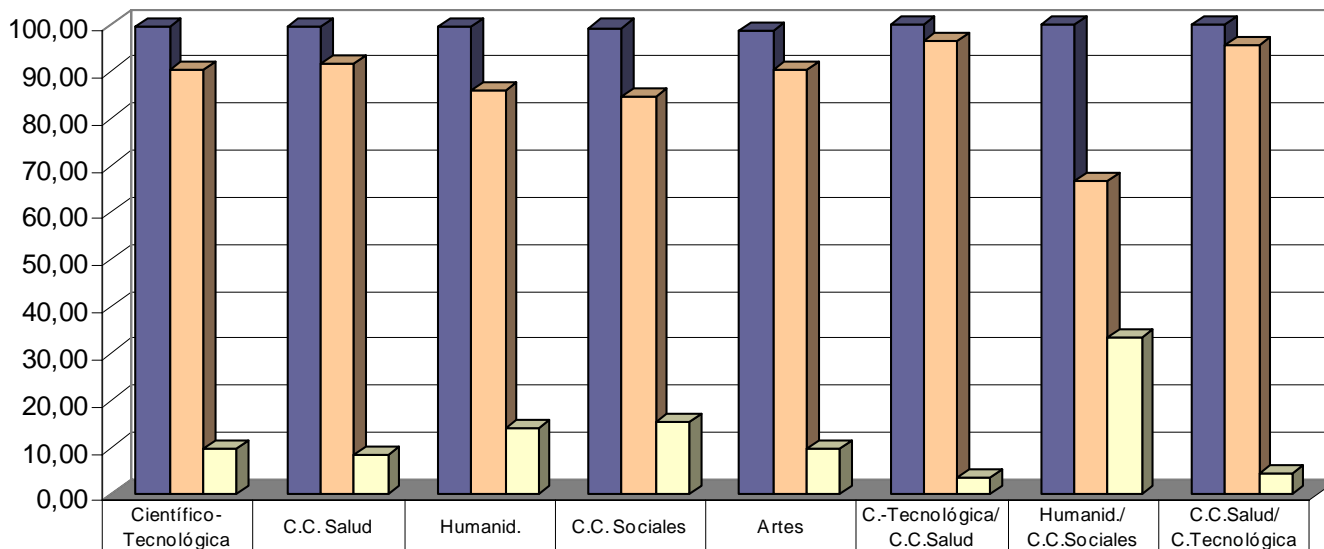


### Datos Globales



### Información por Vías de Acceso

Presentados / Matriculados, Aptos y No Aptos / Presentados (Datos Porcentuales)



POLITÉCNICA



Datos por Universidades



POLITÉCNICA



# Universidad de Alcalá

### Datos por Universidades

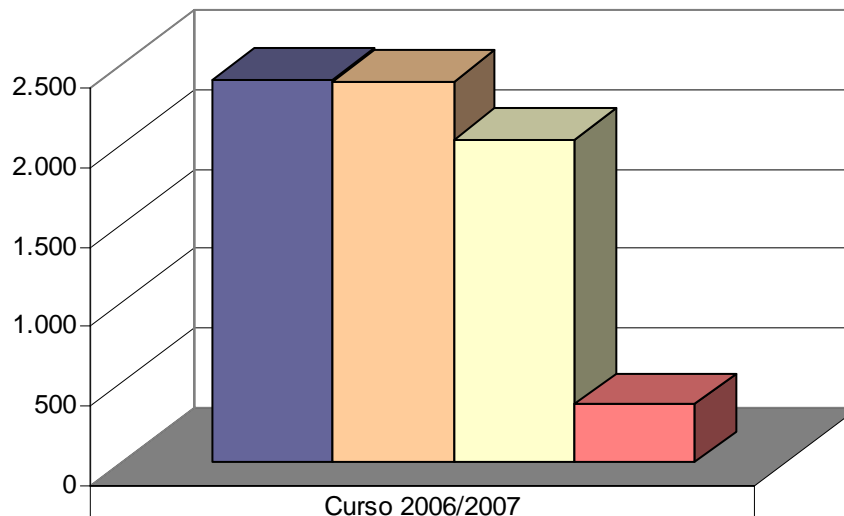


### Universidad de Alcalá

Matriculados, Presentados, Aptos, No Aptos (Absolutos)



POLITÉCNICA



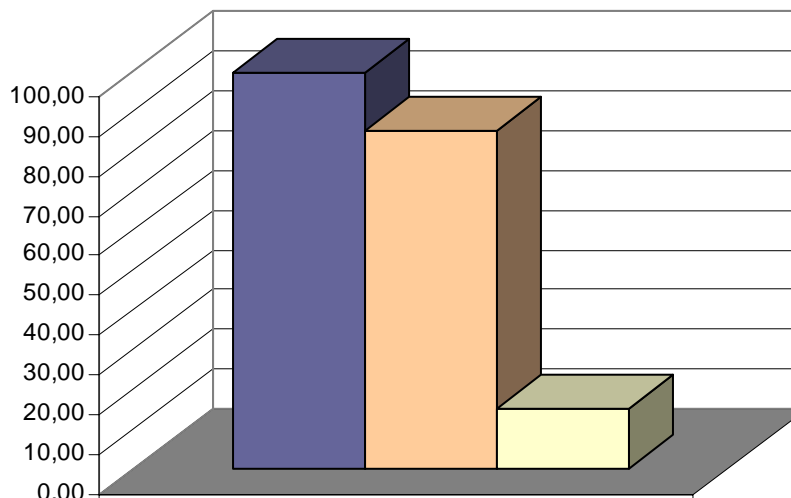
■ Matriculados	2.404
■ Presentados	2.395
■ Aptos	2.032
■ No aptos	363

### Datos por Universidades



### Universidad de Alcalá

Presentados/Matriculados, Aptos y No Aptos/Presentados (Porcentuales)



■ Presentados/ Matriculados	99,63
■ Aptos/ Presentados	84,84
■ No Aptos/ Presentados	15,16



POLITÉCNICA



### Datos por Universidades

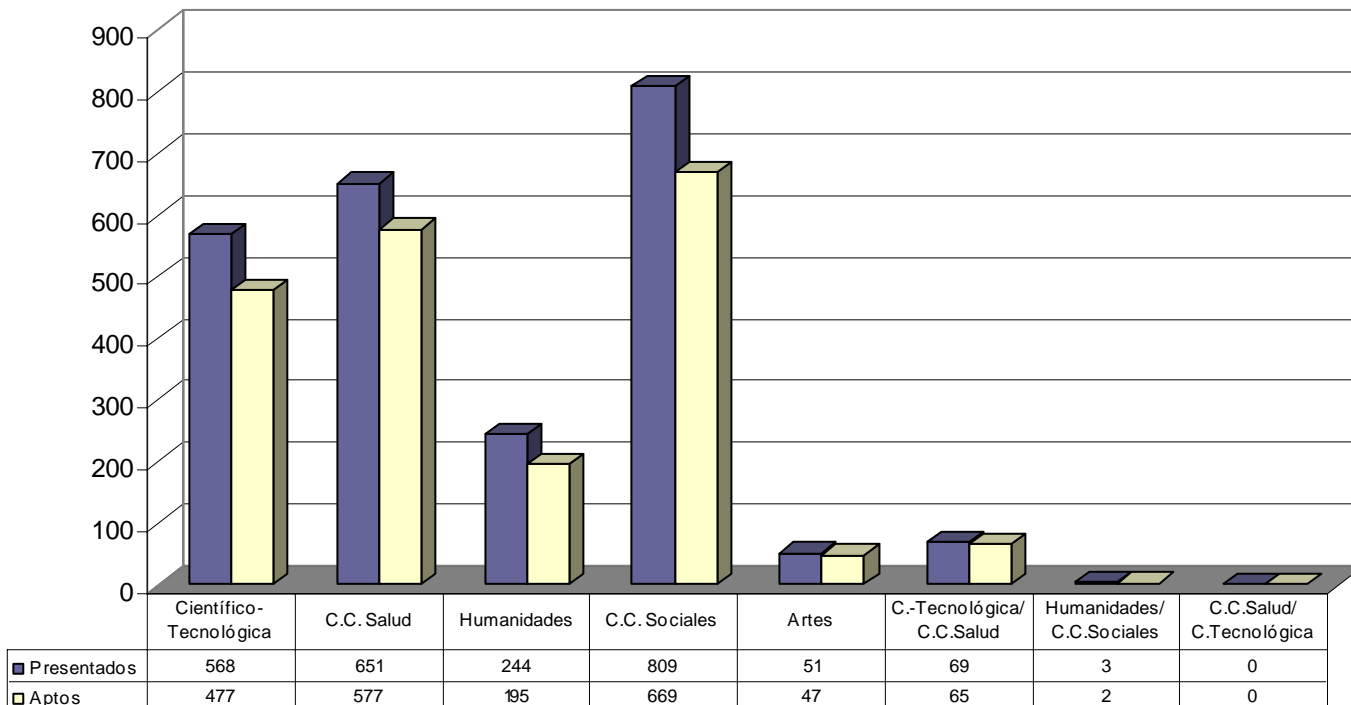


### Universidad de Alcalá

Información por Vías de Acceso (Absolutos)



**POLITÉCNICA**



### Datos por Universidades

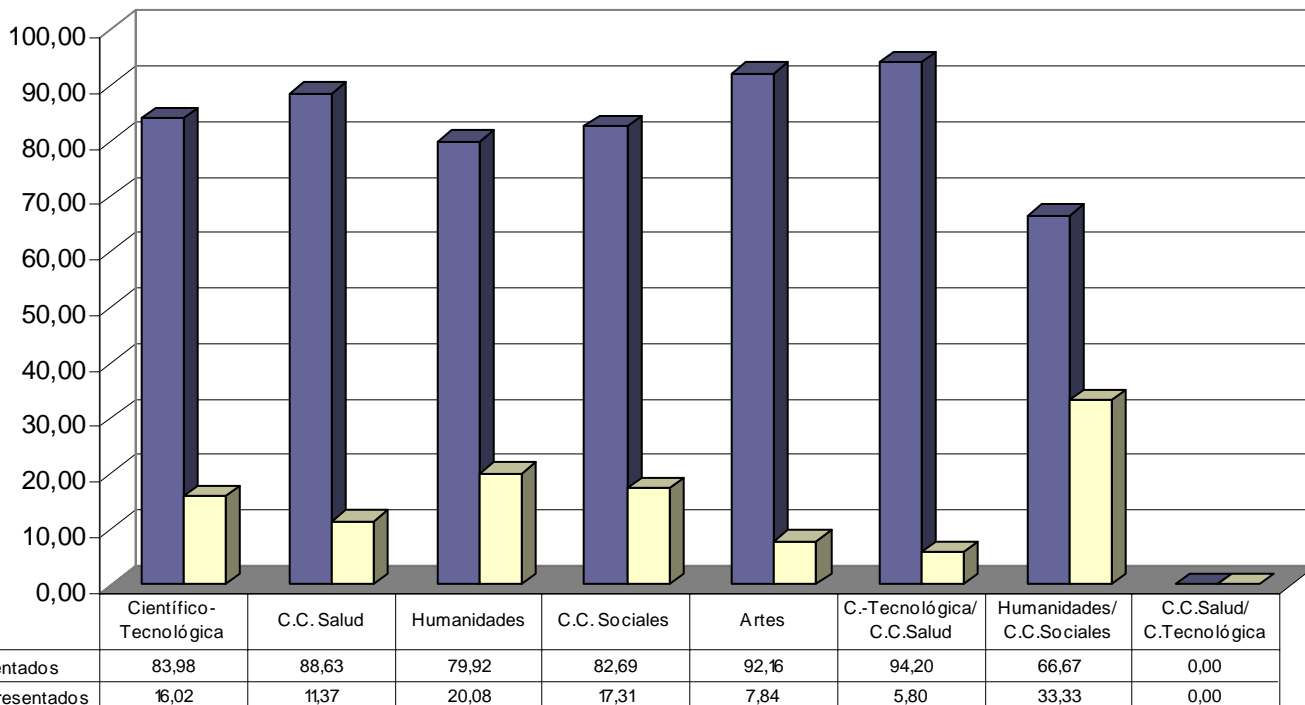


### Universidad de Alcalá

Por Vías, Aptos y No Aptos / Presentados (Porcentuales)



**POLITÉCNICA**



Datos por Universidades

emes



POLITÉCNICA



# Universidad Autónoma de Madrid

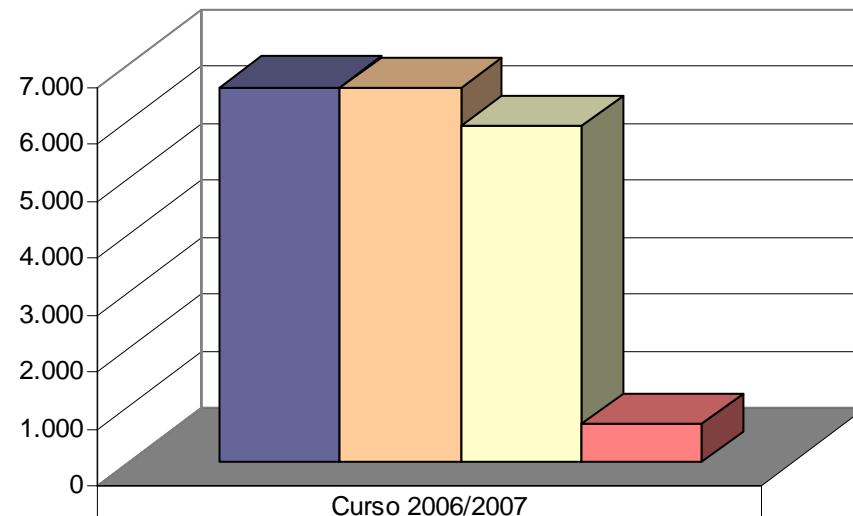


### Datos por Universidades



### Universidad Autónoma de Madrid

Matriculados, Presentados, Aptos, No Aptos (Absolutos)



■ Matriculados	6.598
■ Presentados	6.573
■ Aptos	5.906
■ No aptos	667



POLITÉCNICA

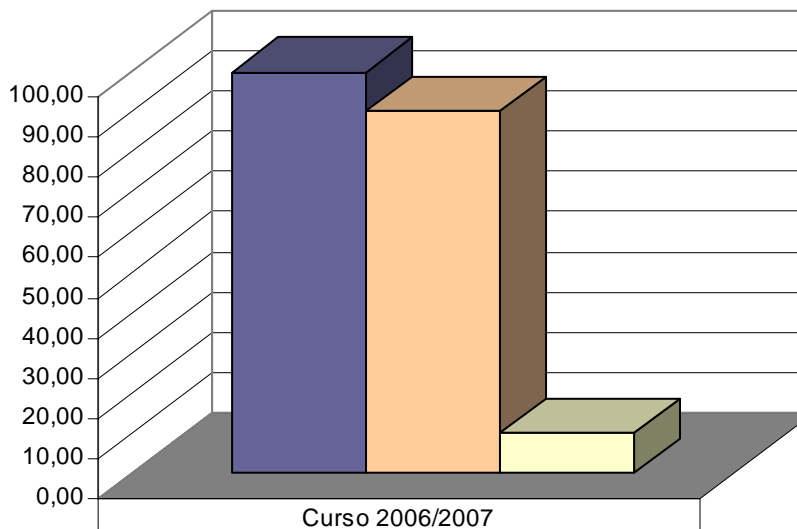


### Datos por Universidades



### Universidad Autónoma de Madrid

Presentados/Matriculados, Aptos y No Aptos/Presentados (Porcentuales)



Curso 2006/2007	
■ Presentados/ Matriculados	99,62
■ Aptos/ Presentados	89,85
■ No Aptos/ Presentados	10,15



POLITÉCNICA

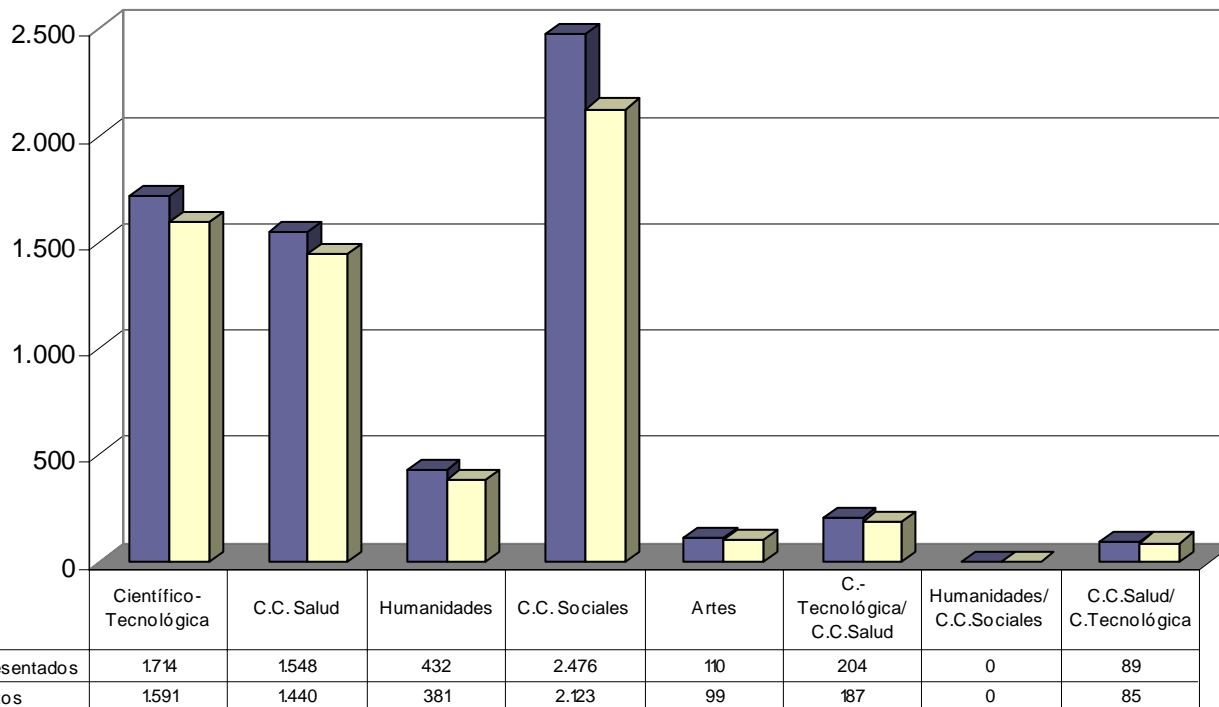


### Datos por Universidades



### Universidad Autónoma de Madrid

Información por Vías de Acceso (Absolutos)



POLITÉCNICA



### Datos por Universidades

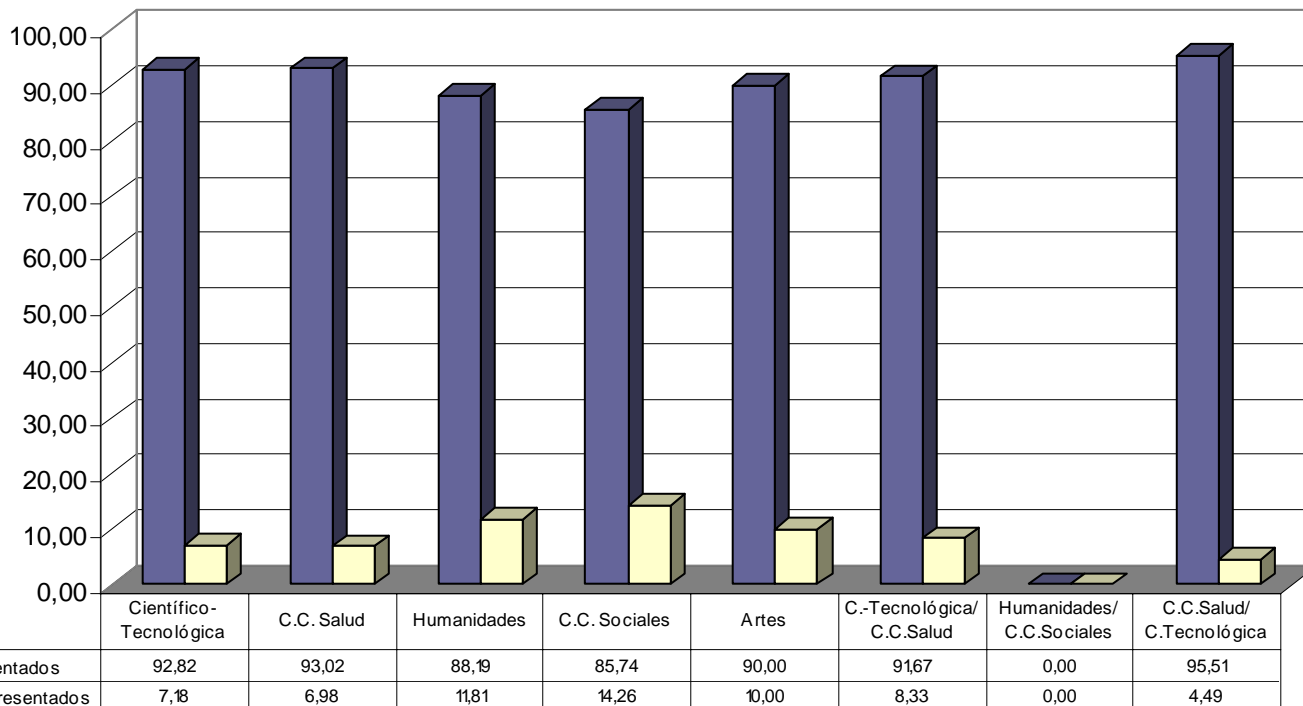


### Universidad Autónoma de Madrid

Por Vías, Aptos y No Aptos / Presentados (Porcentuales)



**POLITÉCNICA**



Datos por Universidades



POLITÉCNICA



# Universidad Carlos III de Madrid

### Datos por Universidades

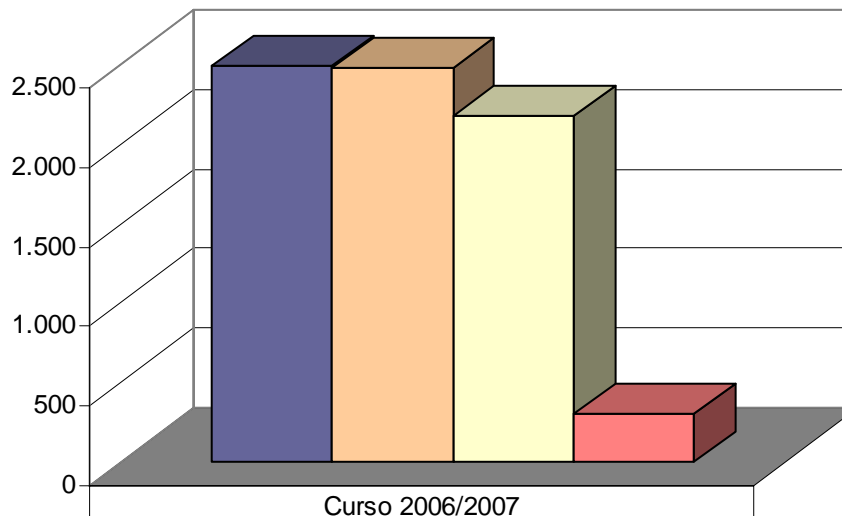


### Universidad Carlos III de Madrid

Matriculados, Presentados, Aptos, No Aptos (Absolutos)



POLITÉCNICA



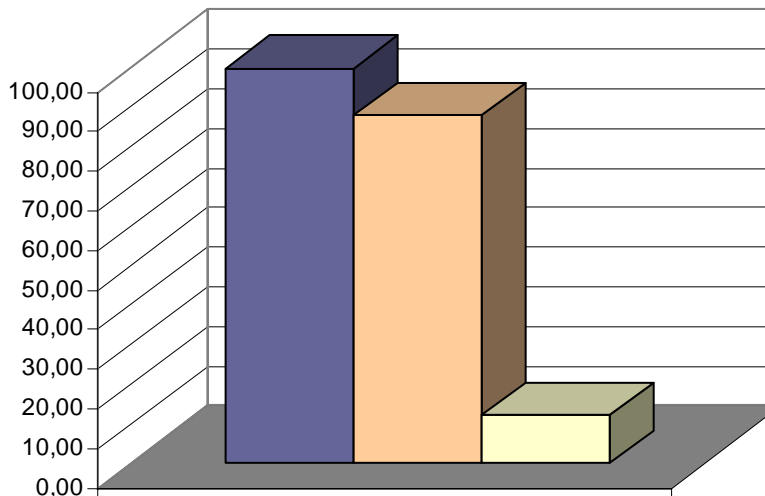
Curso 2006/2007	
■ Matriculados	2.486
■ Presentados	2.475
■ Aptos	2.174
■ No aptos	301

### Datos por Universidades



### Universidad Carlos III de Madrid

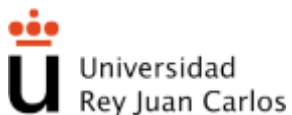
Presentados/Matriculados, Aptos y No Aptos/Presentados (Porcentuales)



Curso 2006/2007	
■ Presentados/ Matriculados	99,56
■ Aptos/ Presentados	87,84
■ No Aptos/ Presentados	12,16



POLITÉCNICA

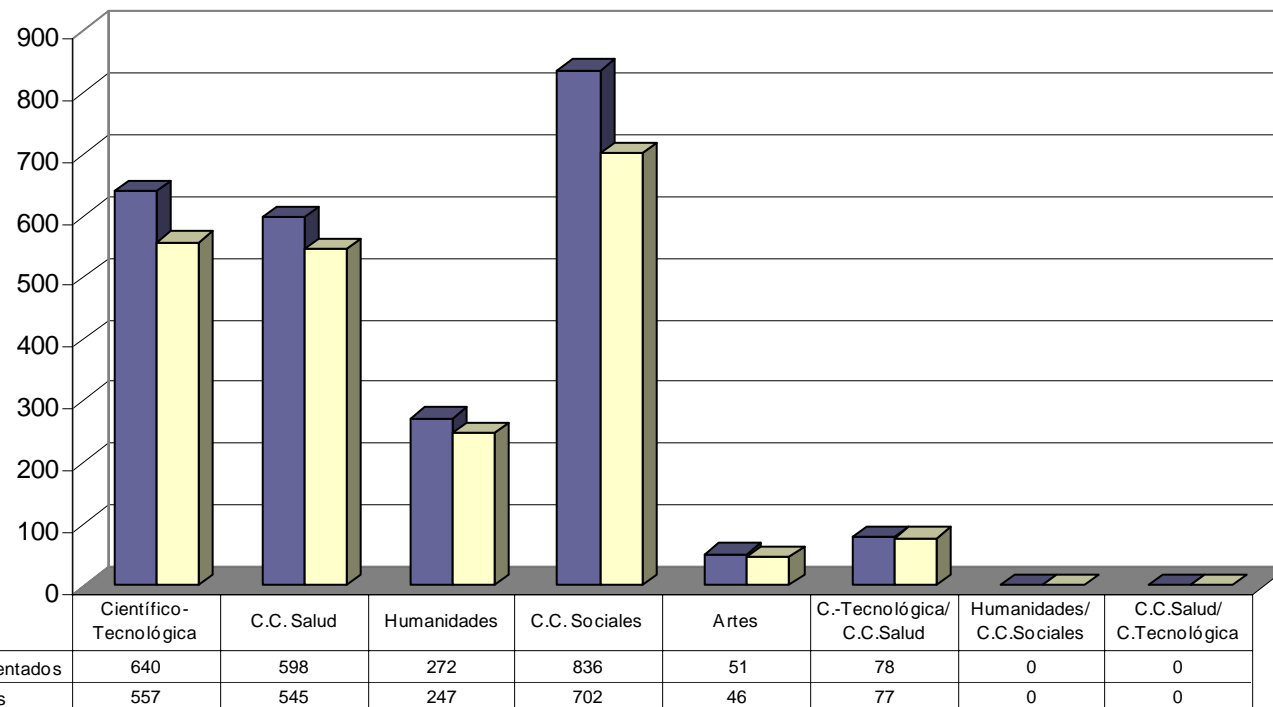


### Datos por Universidades



### Universidad Carlos III de Madrid

Información por Vías de Acceso (Absolutos)



POLITÉCNICA





### Datos por Universidades

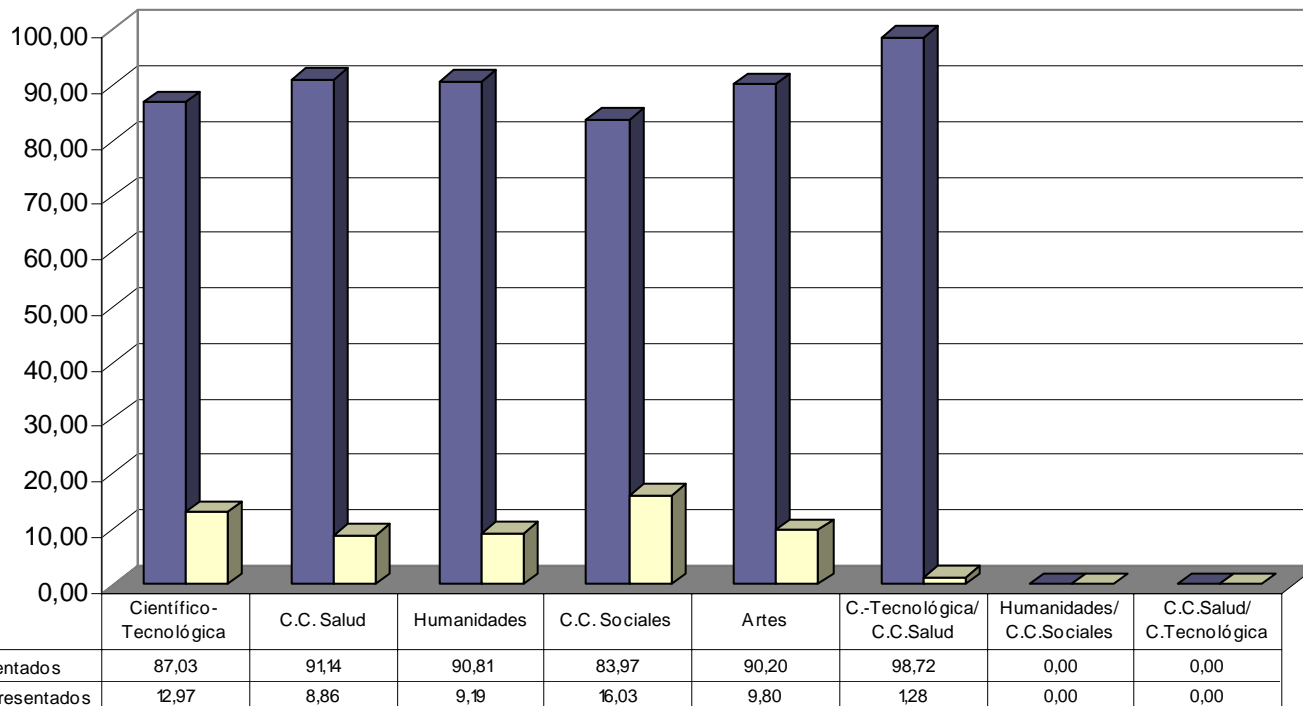


### Universidad Carlos III de Madrid

Por Vías, Aptos y No Aptos / Presentados (Porcentuales)



POLITÉCNICA



Datos por Universidades

emes



POLITÉCNICA



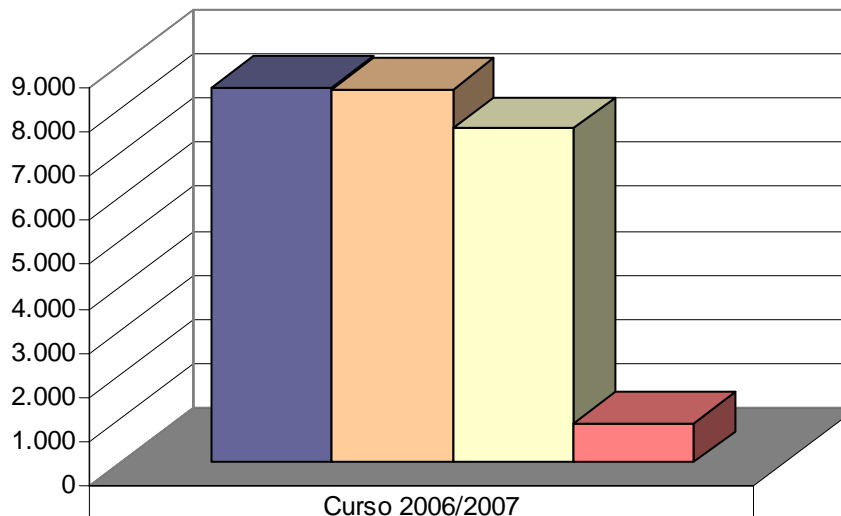
# Universidad Complutense de Madrid

### Datos por Universidades



### Universidad Complutense de Madrid

Matriculados, Presentados, Aptos, No Aptos (Absolutos)



■ Matriculados	8.482
■ Presentados	8.436
■ Aptos	7.558
■ No aptos	878

### Datos por Universidades

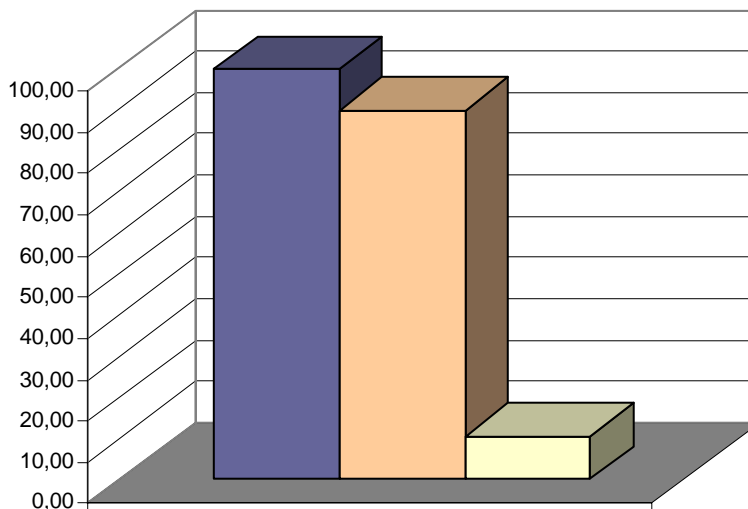


### Universidad Complutense de Madrid

Presentados/Matriculados, Aptos y No Aptos/Presentados (Porcentuales)



POLITÉCNICA



Curso 2006/2007	
■ Presentados/ Matriculados	99,46
■ Aptos/ Presentados	89,59
■ No Aptos/ Presentados	10,41

### Datos por Universidades

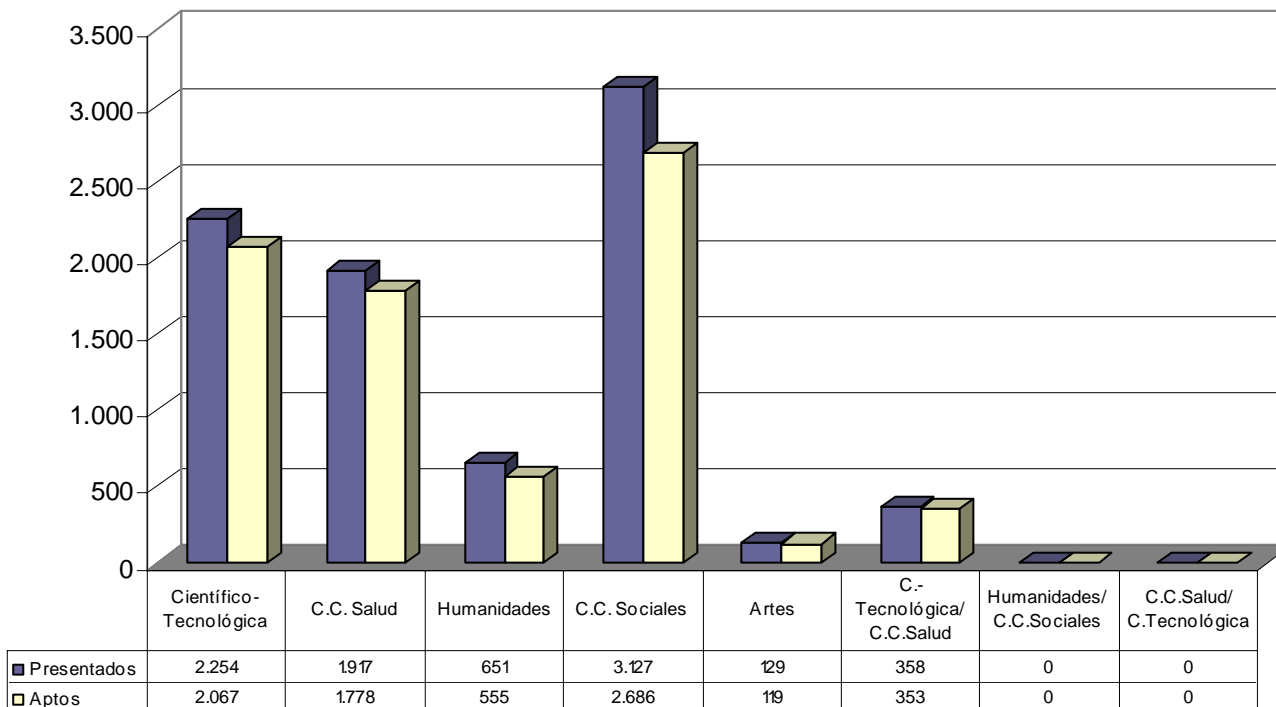


### Universidad Complutense de Madrid

Información por Vías de Acceso (Absolutos)



**POLITÉCNICA**



### Datos por Universidades

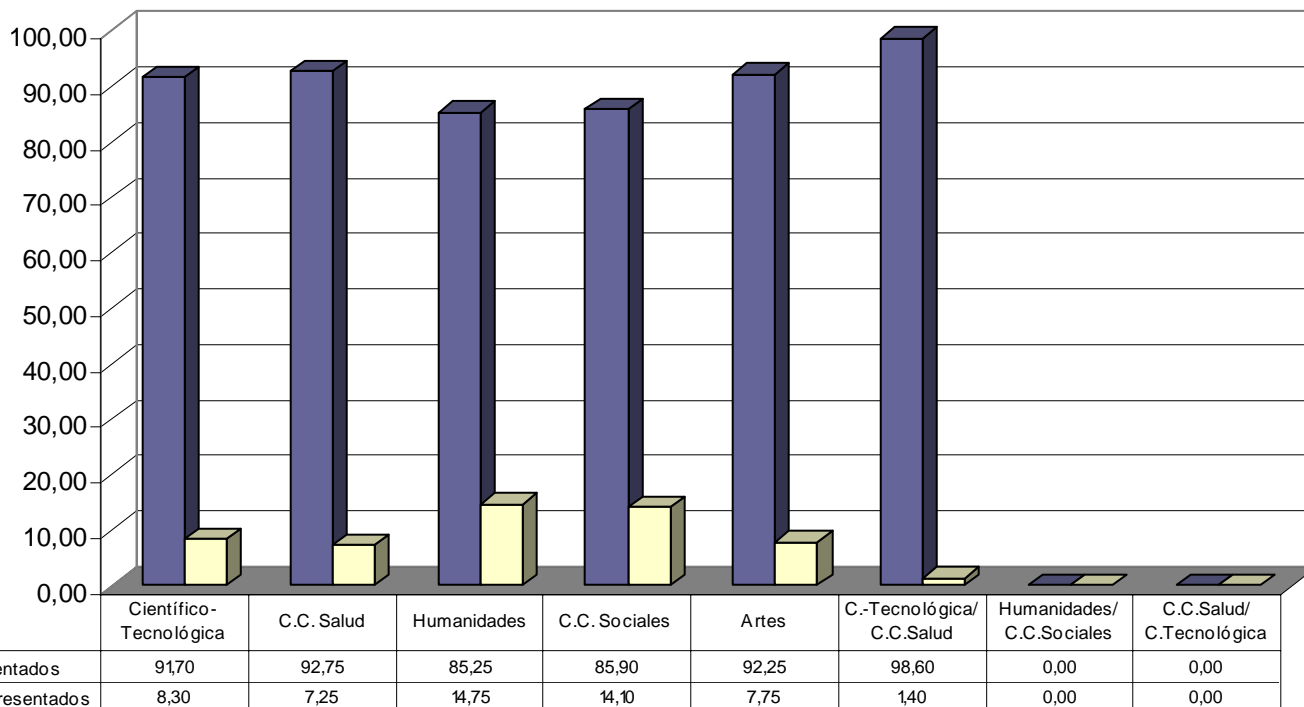


### Universidad Complutense de Madrid

Por Vías, Aptos y No Aptos / Presentados (Porcentuales)



**POLITÉCNICA**



Datos por Universidades

emes



POLITÉCNICA



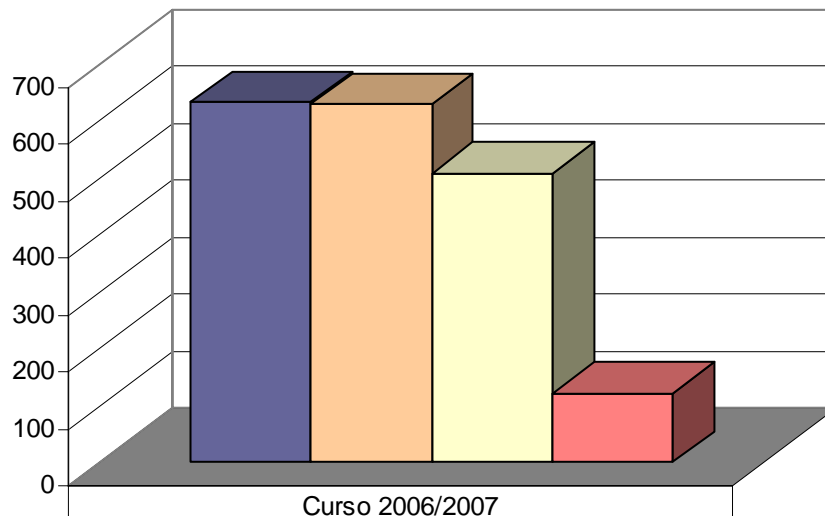
# Universidad Politécnica de Madrid

### Datos por Universidades



### Universidad Politécnica de Madrid

Matriculados, Presentados, Aptos, No Aptos (Absolutos)



POLITÉCNICA

■ Matriculados	633
■ Presentados	629
■ Aptos	508
■ No aptos	121





### Datos por Universidades

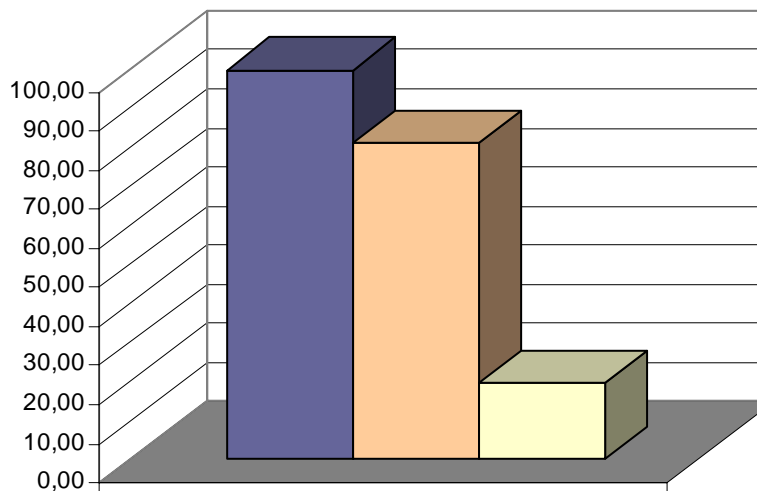


### Universidad Politécnica de Madrid

Presentados/Matriculados, Aptos y No Aptos/Presentados (Porcentuales)



POLITÉCNICA



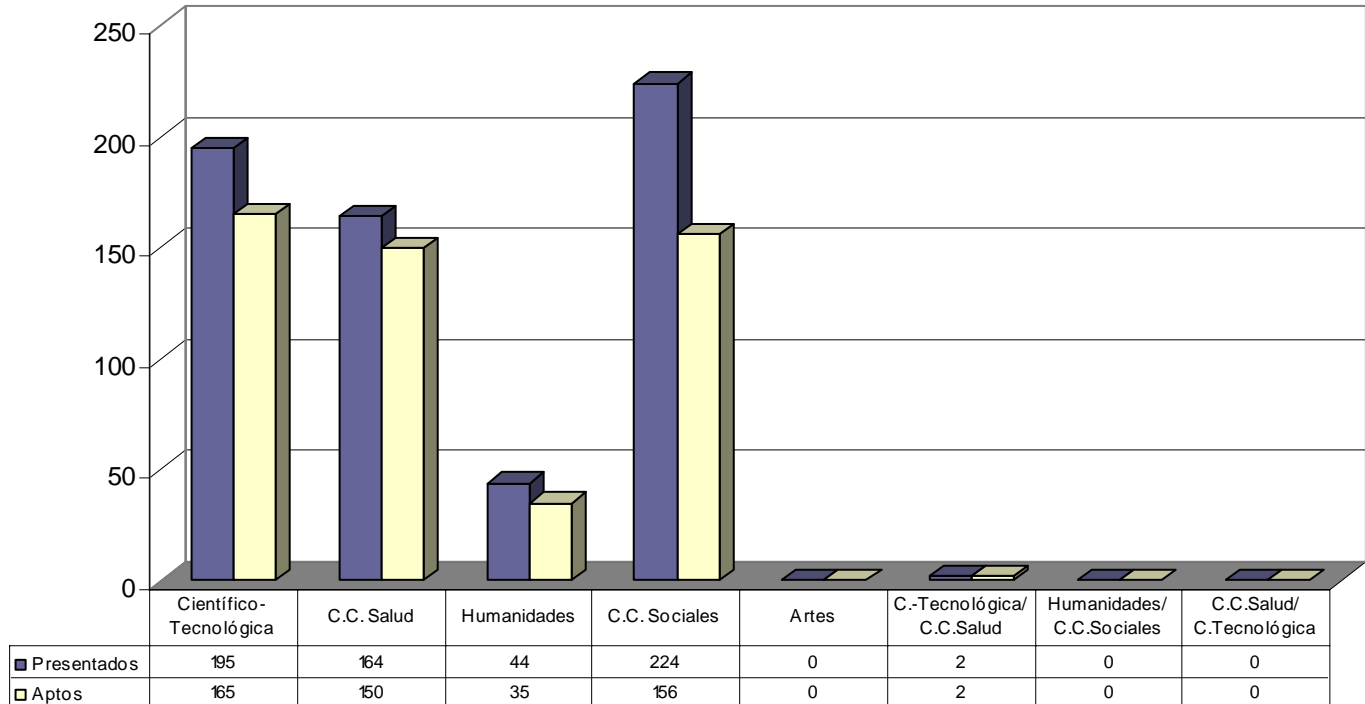
Curso 2006/2007	
■ Presentados/ Matriculados	99,37
■ Aptos/ Presentados	80,76
■ No Aptos/ Presentados	19,24

### Datos por Universidades



### Universidad Politécnica de Madrid

Información por Vías de Acceso (Absolutos)



**POLITÉCNICA**

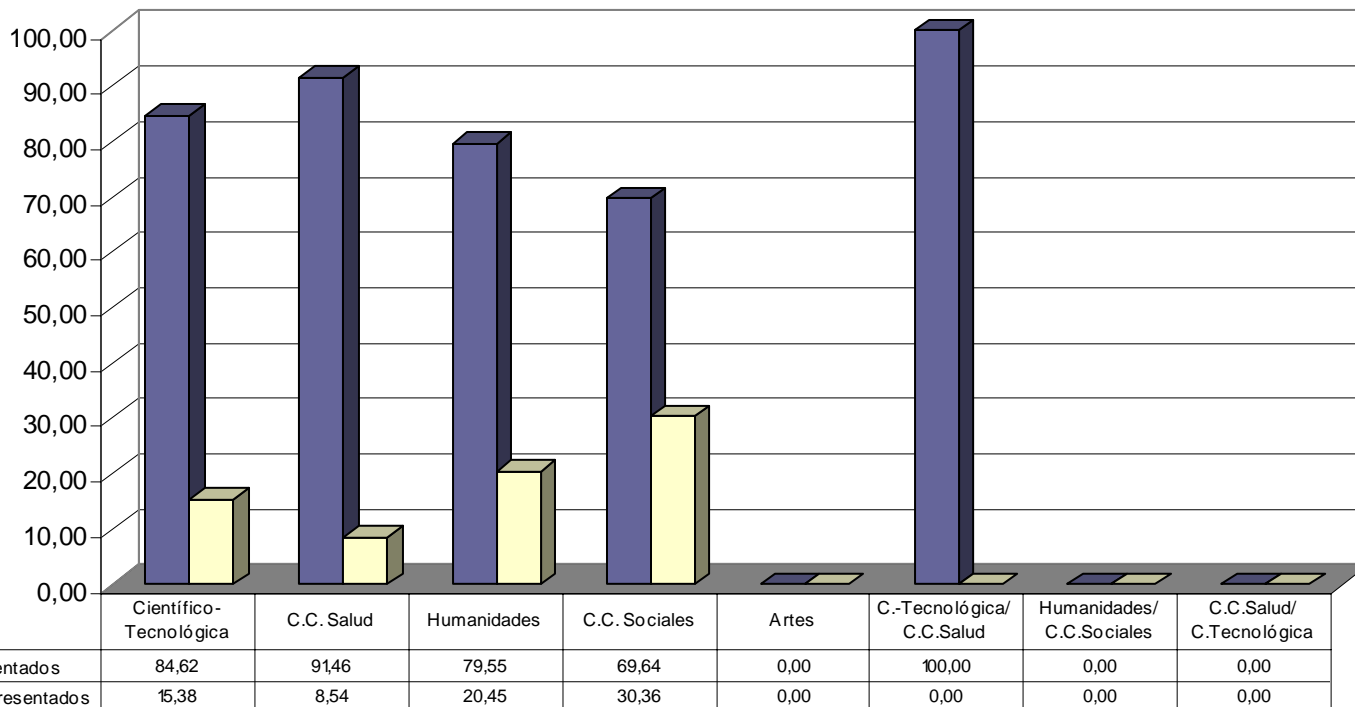


### Datos por Universidades



### Universidad Politécnica de Madrid

Por Vías, Aptos y No Aptos / Presentados (Porcentuales)



**POLITÉCNICA**



Datos por Universidades



POLITÉCNICA



# Universidad Rey Juan Carlos

### Datos por Universidades

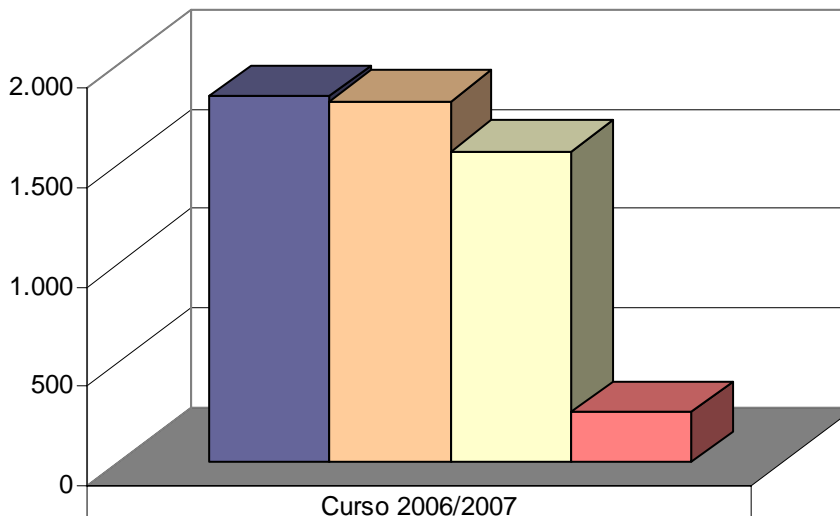


### Universidad Rey Juan Carlos

Matriculados, Presentados, Aptos, No Aptos (Absolutos)



POLITÉCNICA



Curso 2006/2007	
■ Matriculados	1.841
■ Presentados	1.813
■ Aptos	1.561
■ No aptos	252

### Datos por Universidades

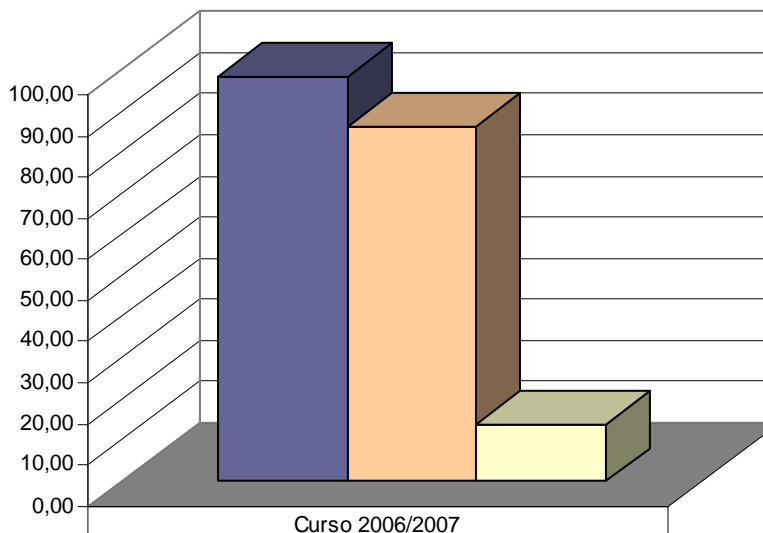


### Universidad Rey Juan Carlos

Presentados/Matriculados, Aptos y No Aptos/Presentados (Porcentuales)



POLITÉCNICA



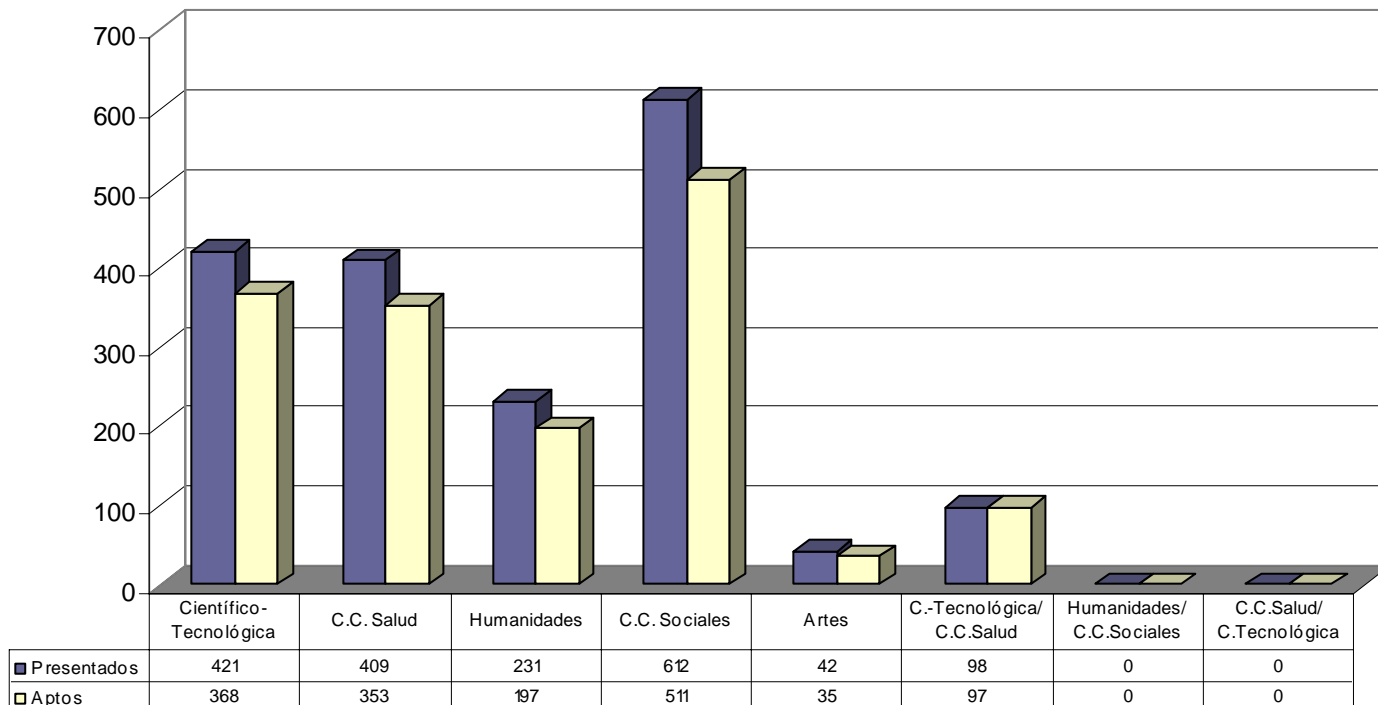
Curso 2006/2007	
■ Presentados/ Matriculados	98,48
■ Aptos/ Presentados	86,10
■ No Aptos/ Presentados	13,90

### Datos por Universidades



### Universidad Rey Juan Carlos

Información por Vías de Acceso (Absolutos)



### Datos por Universidades

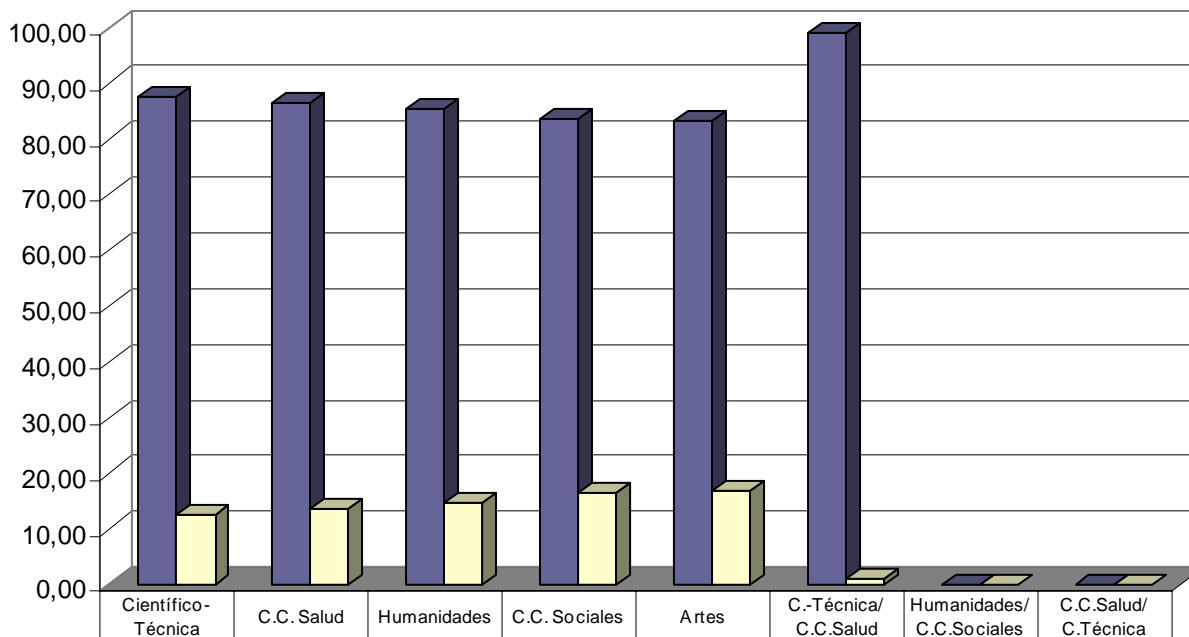


### Universidad Rey Juan Carlos

Por Vías, Aptos y No Aptos / Presentados (Porcentuales)



**POLITÉCNICA**



■ Aptos/ Presentados	87,41	86,31	85,28	83,50	83,33	98,98	0,00	0,00
□ No Aptos/ Presentados	12,59	13,69	14,72	16,50	16,67	1,02	0,00	0,00

