



# PRESENTACIÓN DE RESULTADOS

**UNIVERSIDADES PÚBLICAS DE MADRID**  
**DIRECCIÓN GENERAL DE UNIVERSIDADES E INVESTIGACIÓN**  
**COMUNIDAD DE MADRID**

**UNIVERSIDAD POLITÉCNICA DE MADRID**  
**CURSO ACADÉMICO 2012-2013**  
**Madrid, 21 de Junio de 2013**

2012-2013

### Índice



#### Fase general

- Resultados 2012-2013
- Resultados por sexo
- Evolución de resultados 2010-2011, 2011-2012 y 2012-2013
- Resultados por área de conocimiento
- Resultados por Universidad



#### Fase Específica

- Resultados 2012 – 2013
- Resultados por Universidad



2012-2013



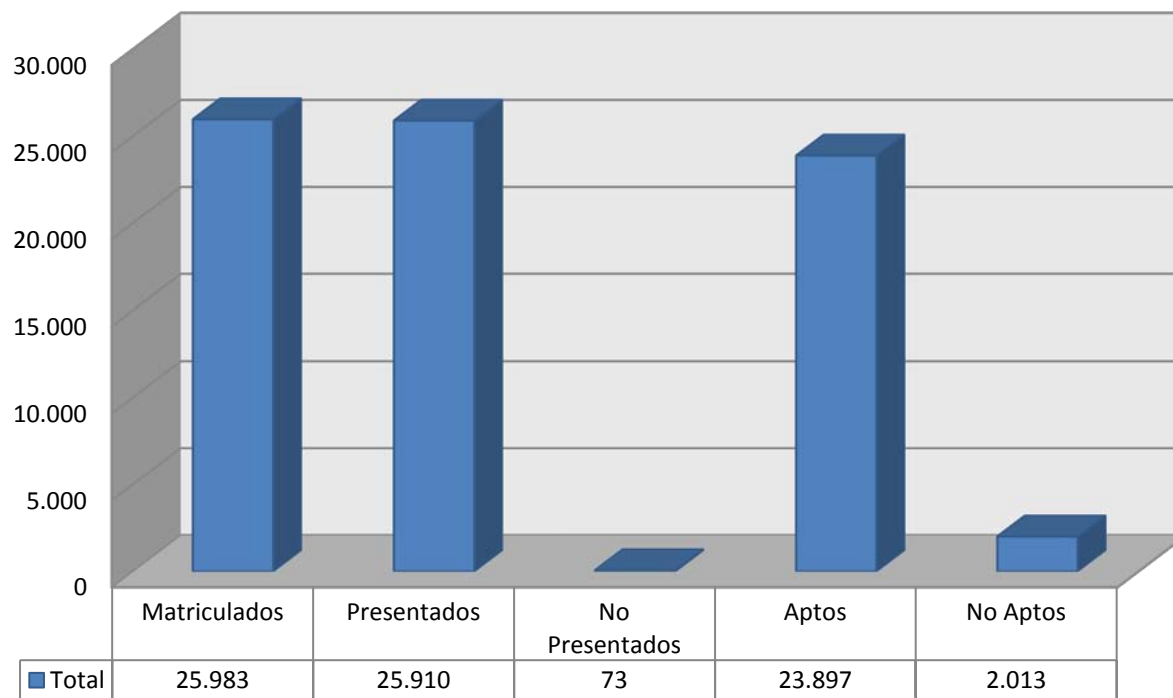
# Fase General

2012-2013

### Fase General



Resultados 2012-2013 (Valores Absolutos)

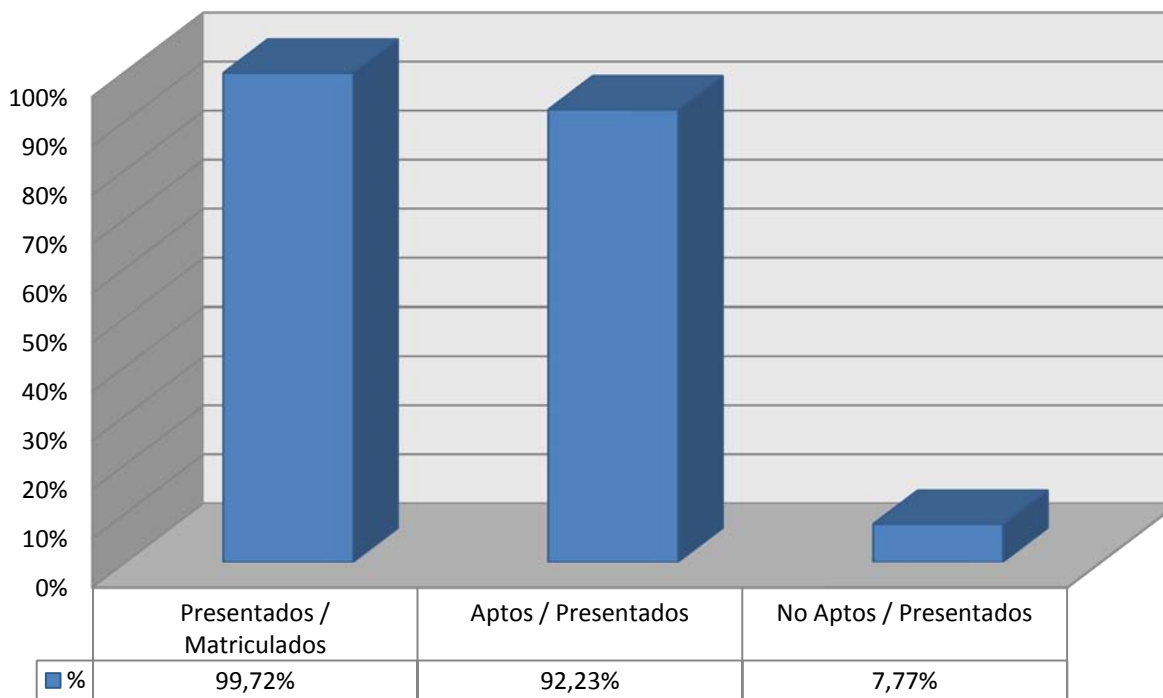


2012-2013

### Fase General



### Resultados 2012-2013 (Valores Porcentuales)

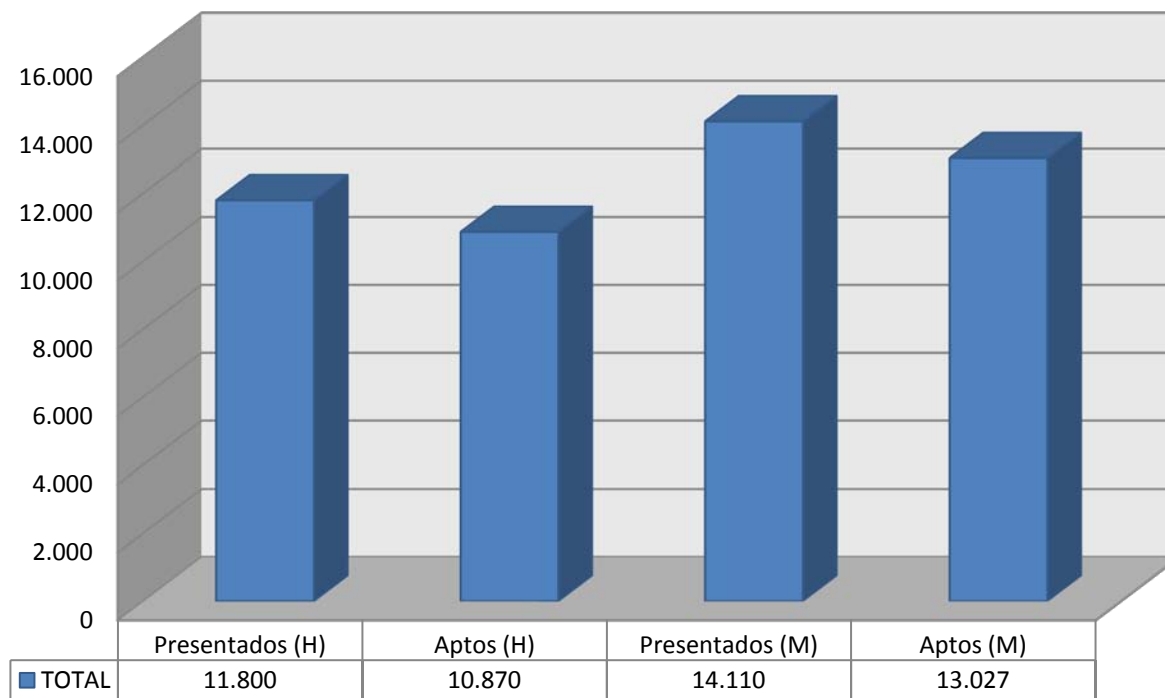


2012-2013

### Fase General



### Resultados por Sexo

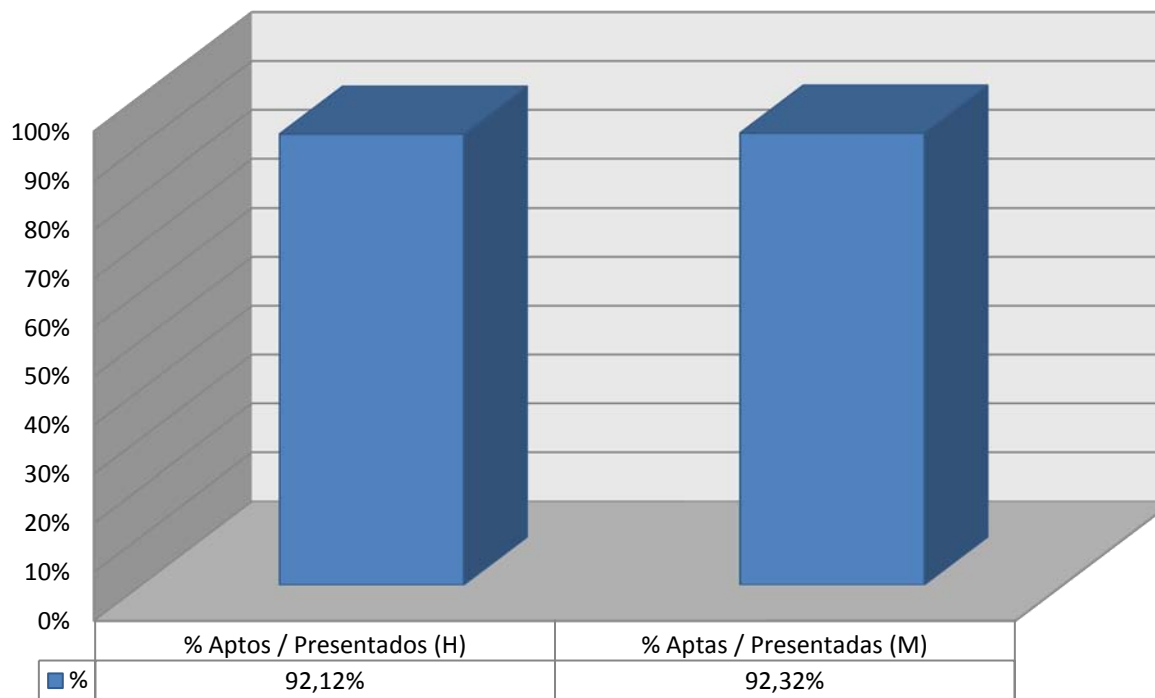


2012-2013

### Fase General



### Resultados por Sexo

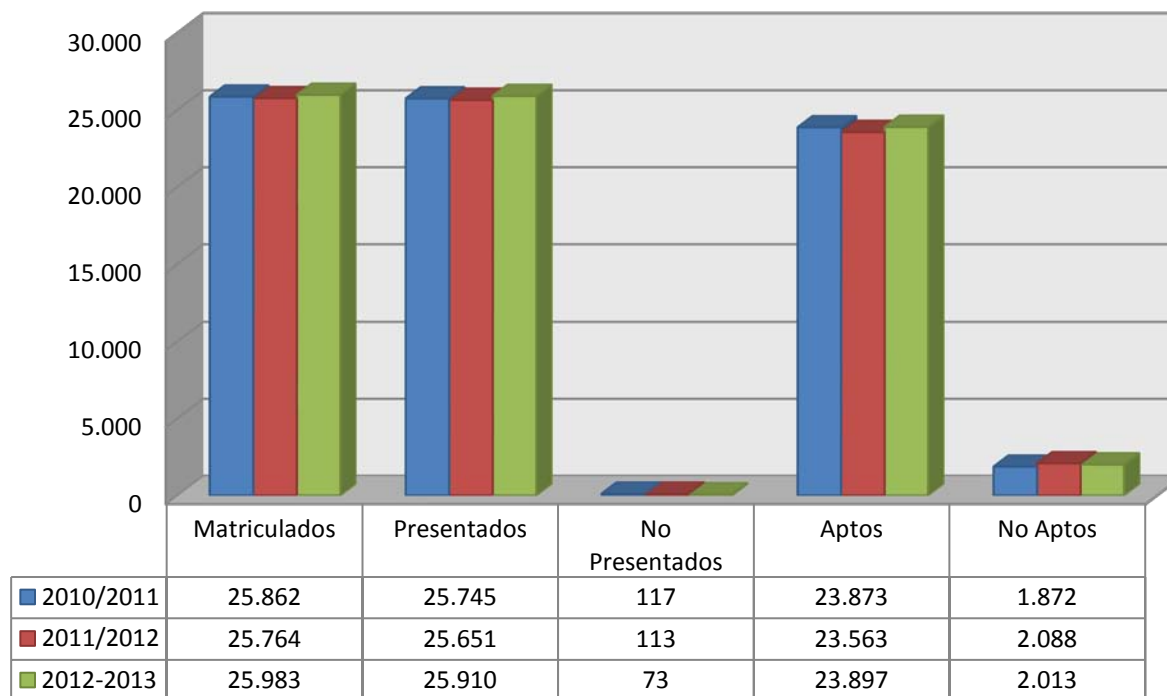


2012-2013

### Fase General



**Evolución de Resultados 2010-2011, 2011-2012 y 2012-2013 (Valores Absolutos)**



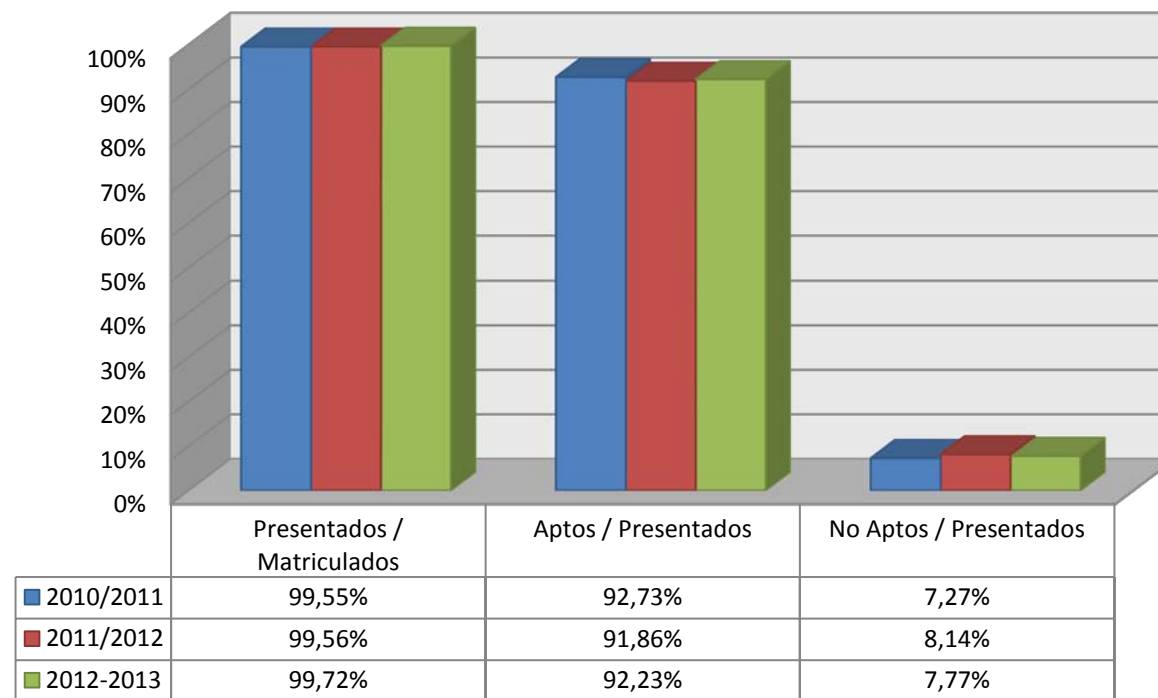
2012-2013



### Fase General



### Evolución de Resultados 2010-2011, 2011-2012 y 2012-2013 (Valores Porcentuales)

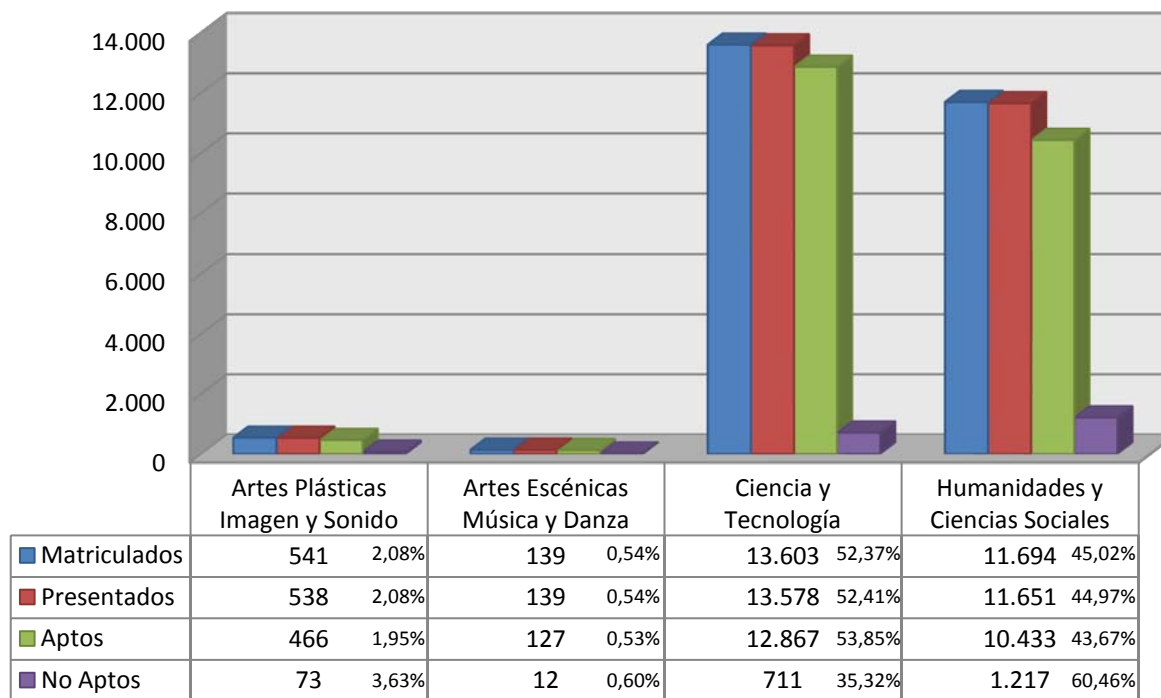


2012-2013

### Fase General



### Distribución por área de conocimiento

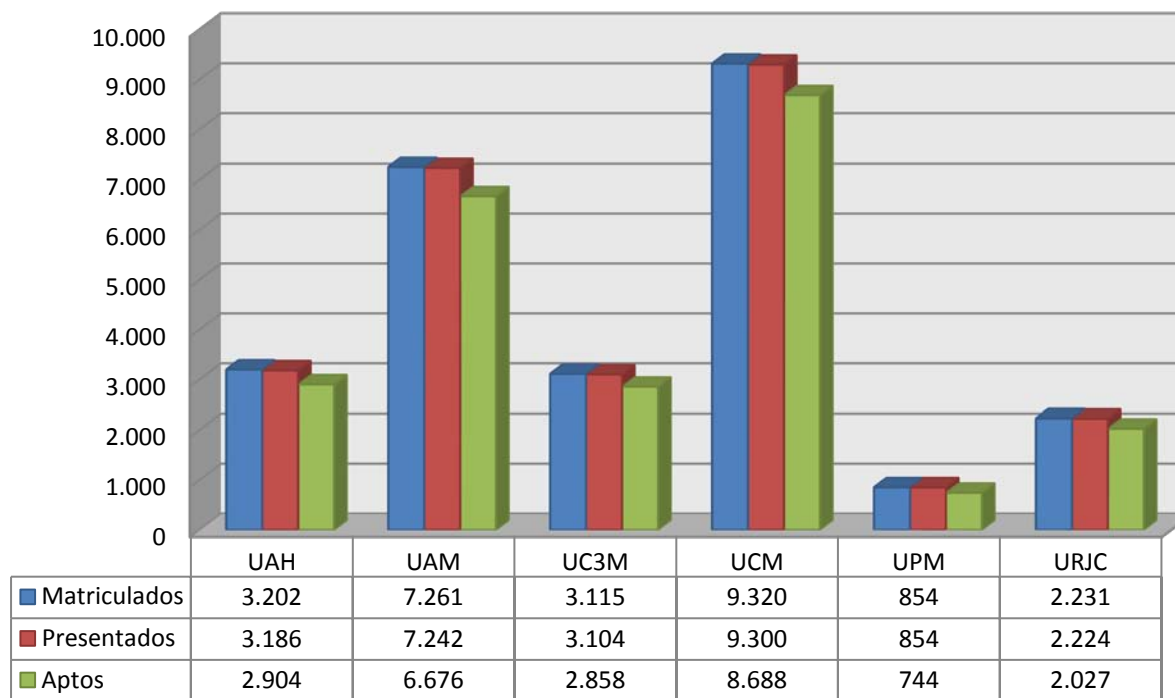


2012-2013

### Fase General



### Matriculados, presentados y aprobados por sede

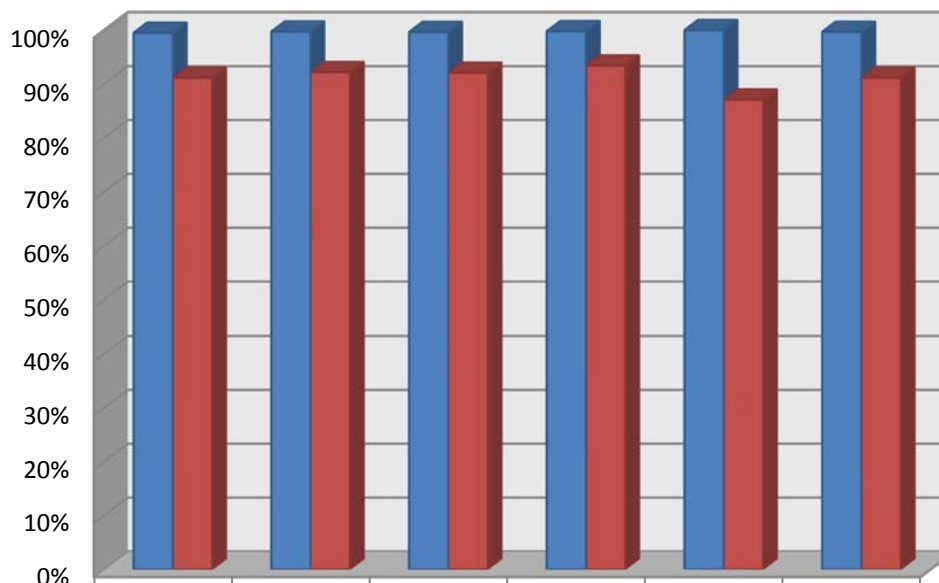


2012-2013

### Fase General



### Matriculados, presentados y aprobados por sede. Valores Porcentuales



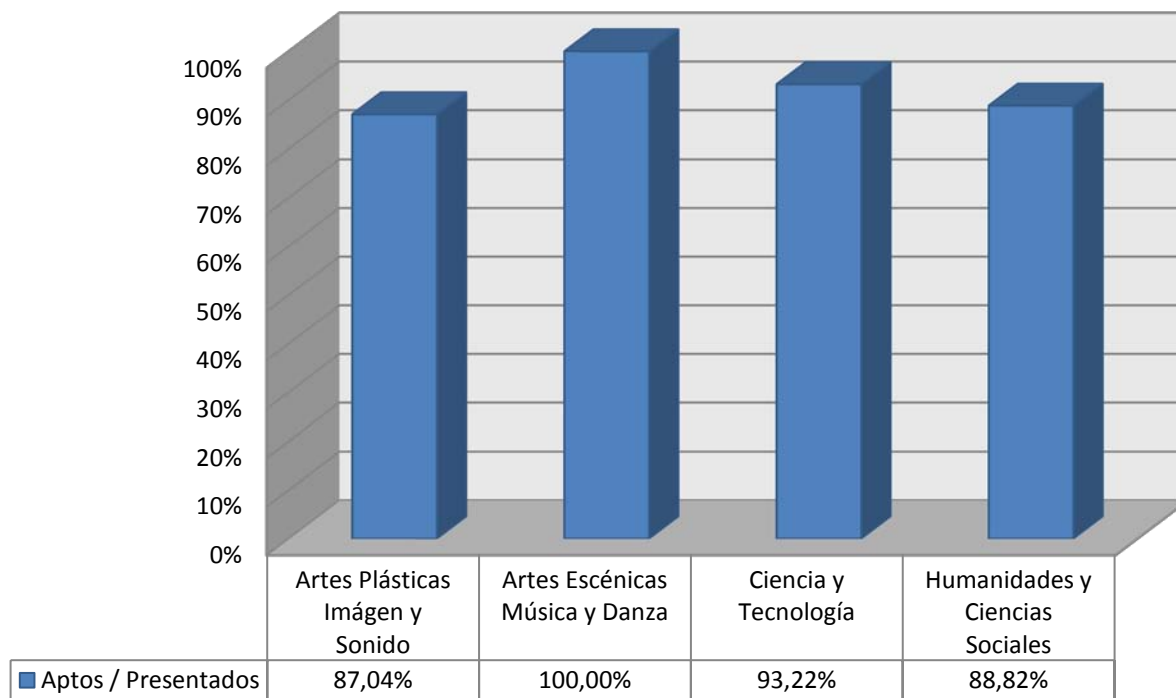
	UAH	UAM	UC3M	UCM	UPM	URJC
Presentados / Matriculados	99,50%	99,74%	99,65%	99,79%	100,00%	99,69%
Aptos / Presentados	91,15%	92,18%	92,07%	93,42%	87,12%	91,14%

2012-2013

### Fase General



### Universidad de Alcalá. Aptos porcentuales por área de conocimiento

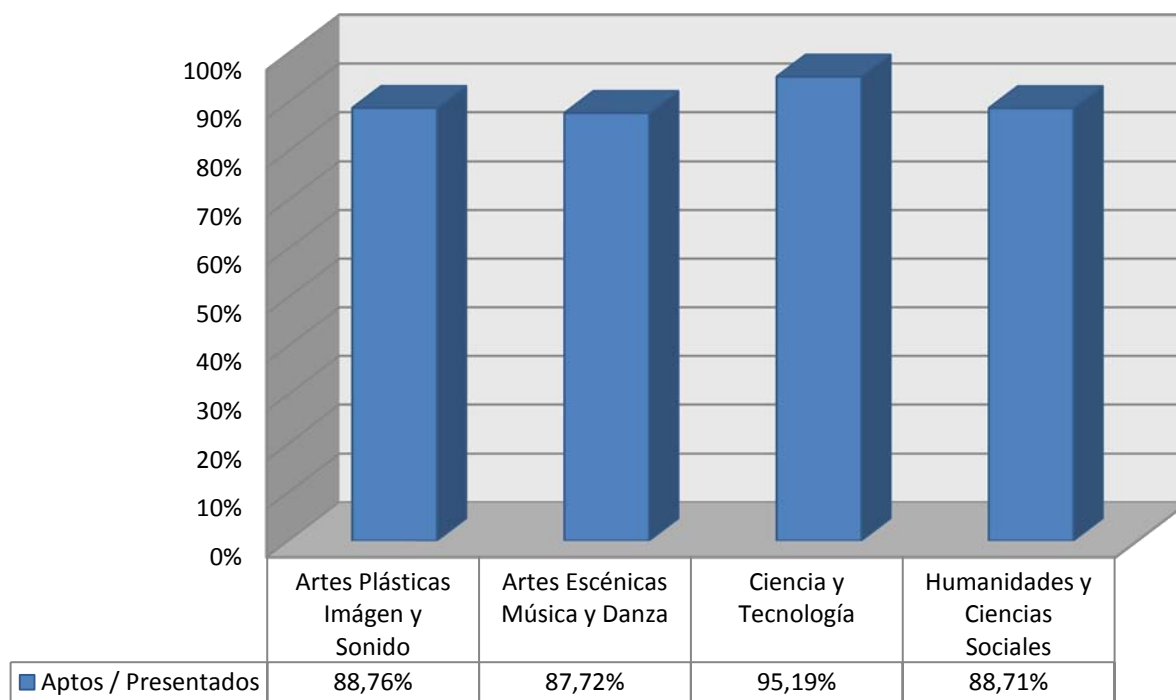


2012-2013

### Fase General



### Universidad Autónoma de Madrid. Aptos porcentuales por área de conocimiento

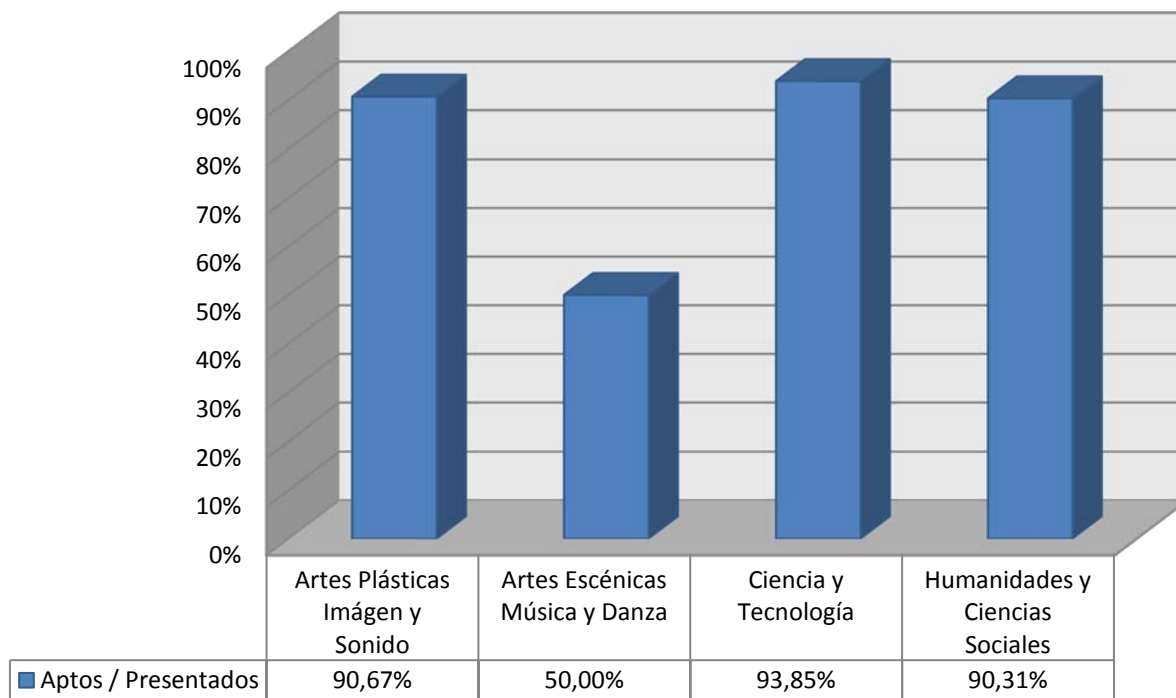


2012-2013

### Fase General



### Universidad Carlos III de Madrid. Aptos porcentuales por área de conocimiento



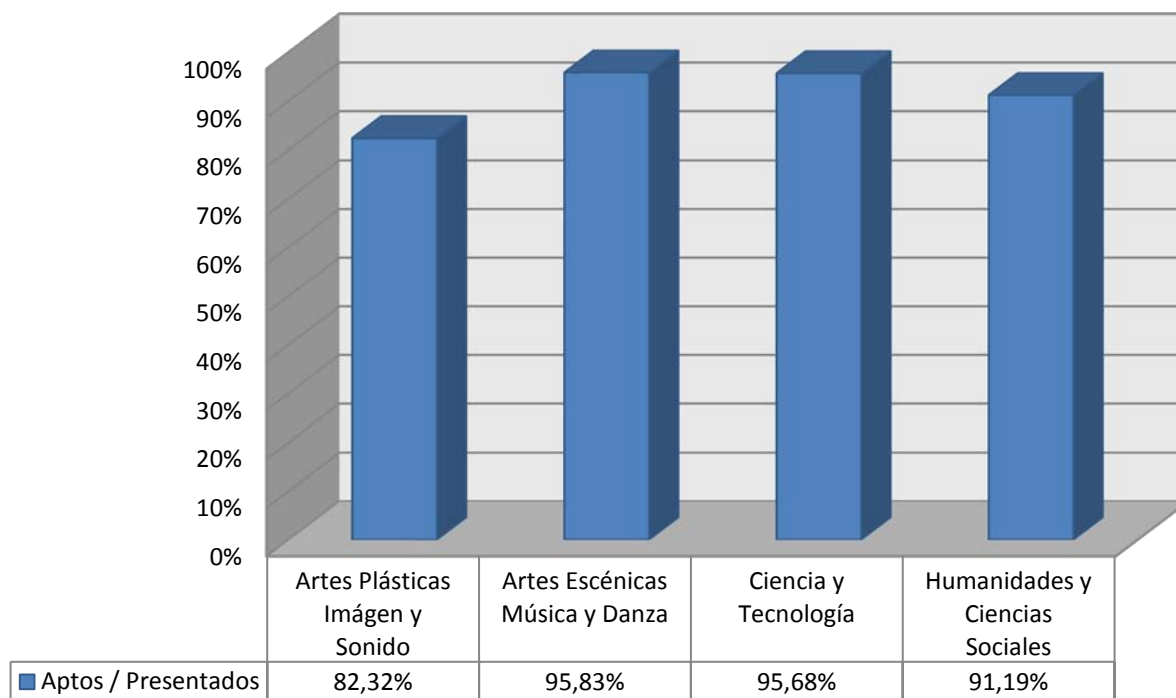
2012-2013



### Fase General



### Universidad Complutense. Aptos porcentuales por área de conocimiento



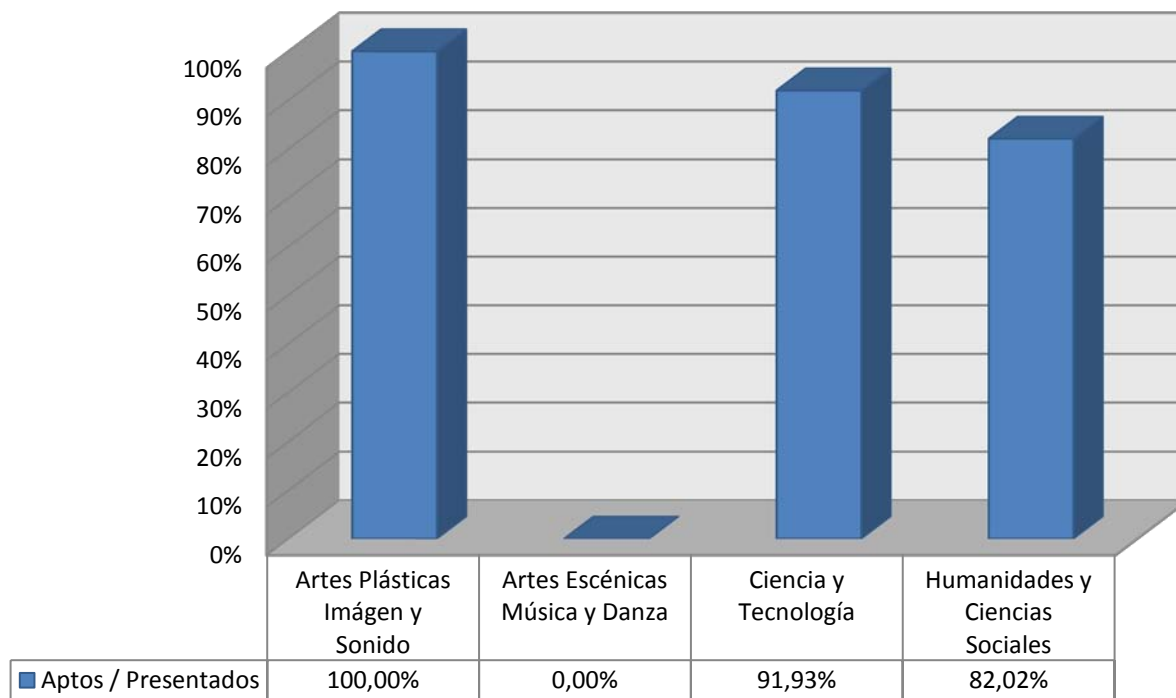
2012-2013



### Fase General



### Universidad Politécnica de Madrid. Aptos porcentuales por área de conocimiento

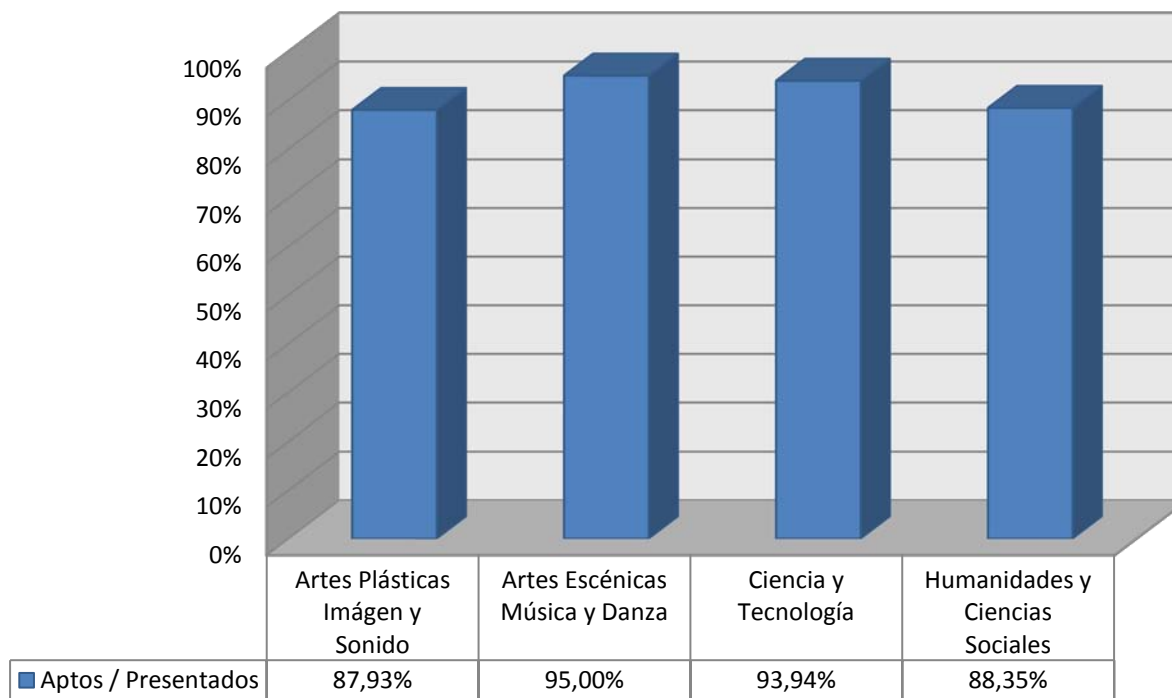


2012-2013

### Fase General



### Universidad Rey Juan Carlos. Aptos porcentuales por área de conocimiento



2012-2013



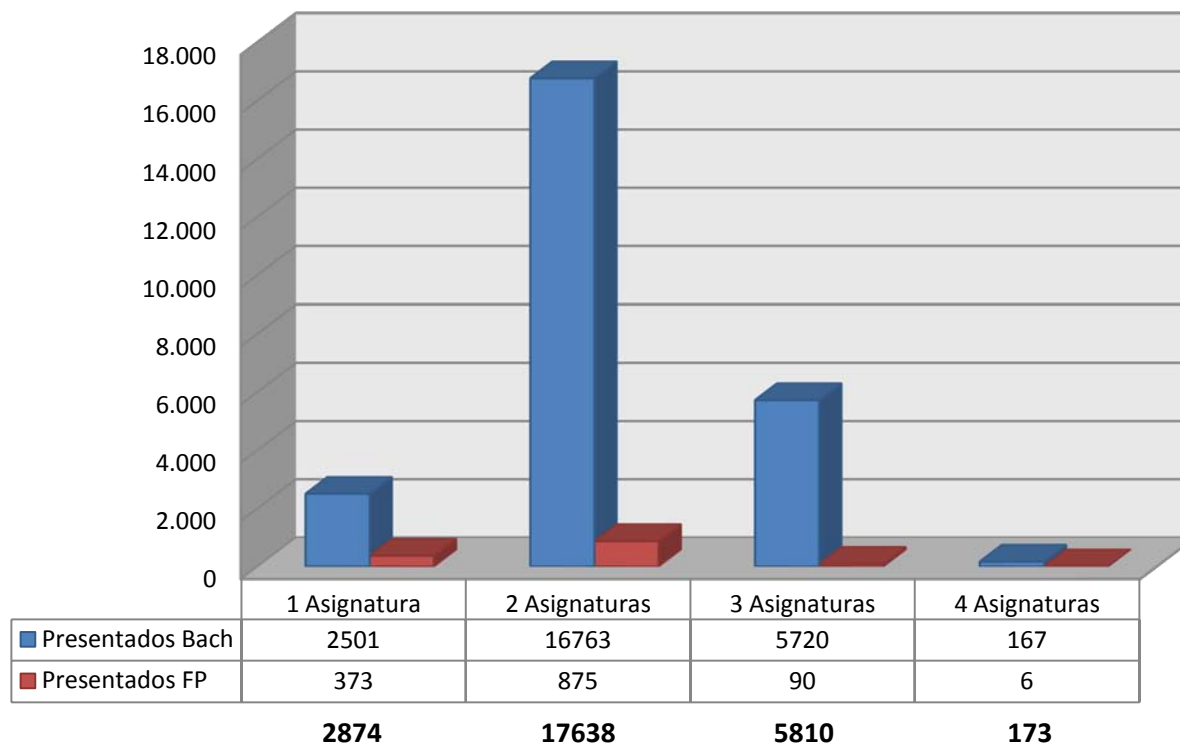
# Fase Específica

2012-2013

### Fase Específica



Alumnos presentados en fase específica. Valores Absolutos

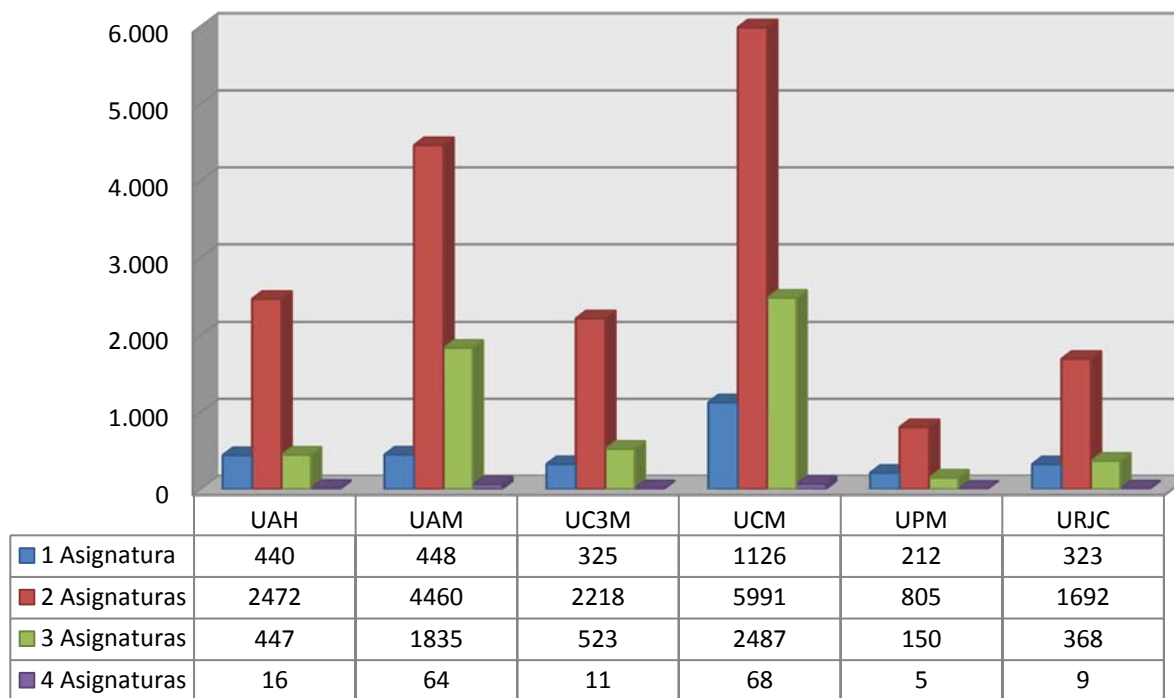


2012-2013

### Fase Específica



Alumnos presentados Bach. + FP en fase específica. Valores Absolutos por Universidad

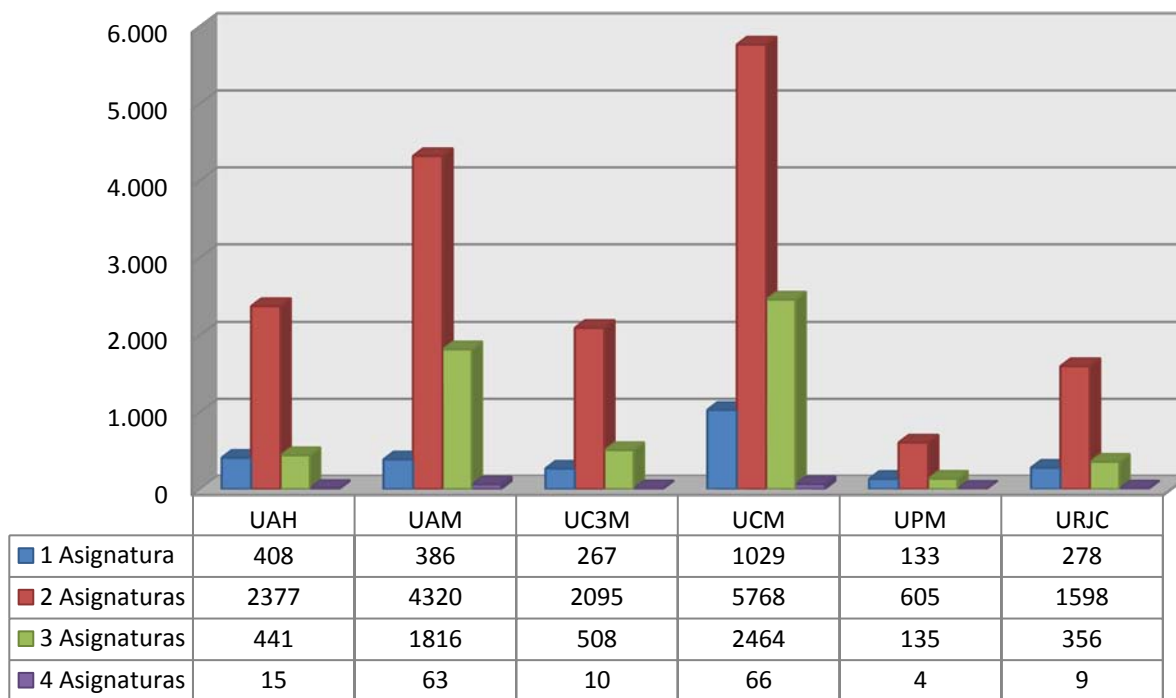


2012-2013

### Fase Específica



Alumnos presentados Bach. en fase específica. Valores Absolutos por Universidad

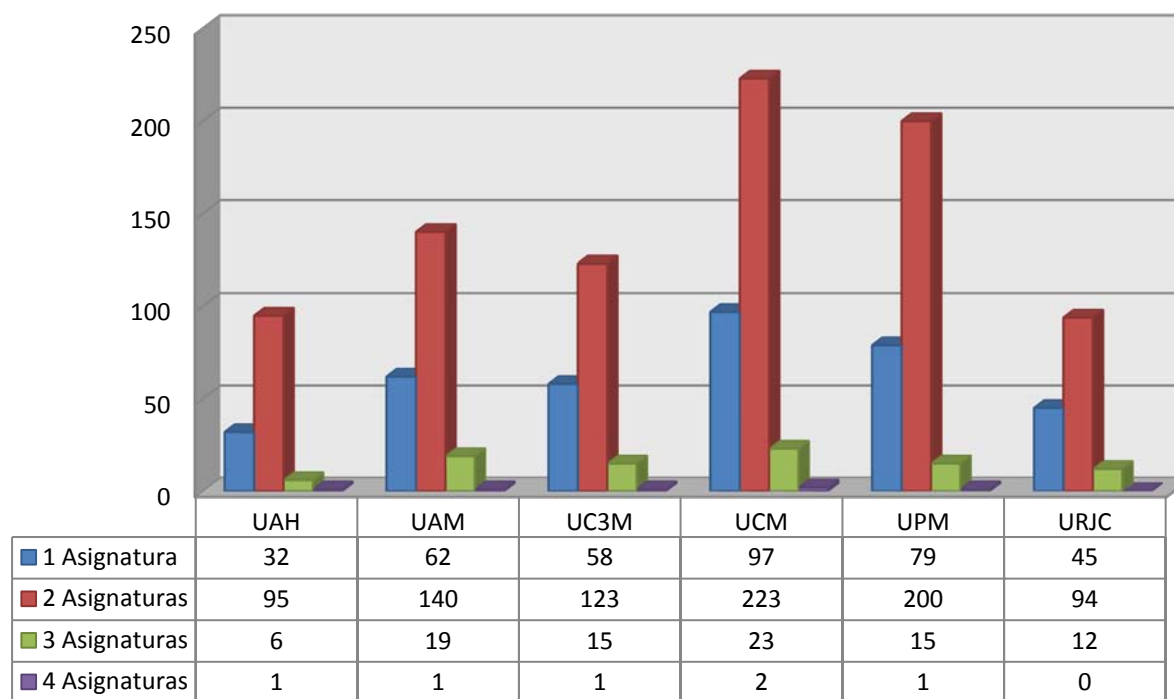


2012-2013

### Fase Específica



### Alumnos presentados FP en fase específica. Valores Absolutos por Universidad

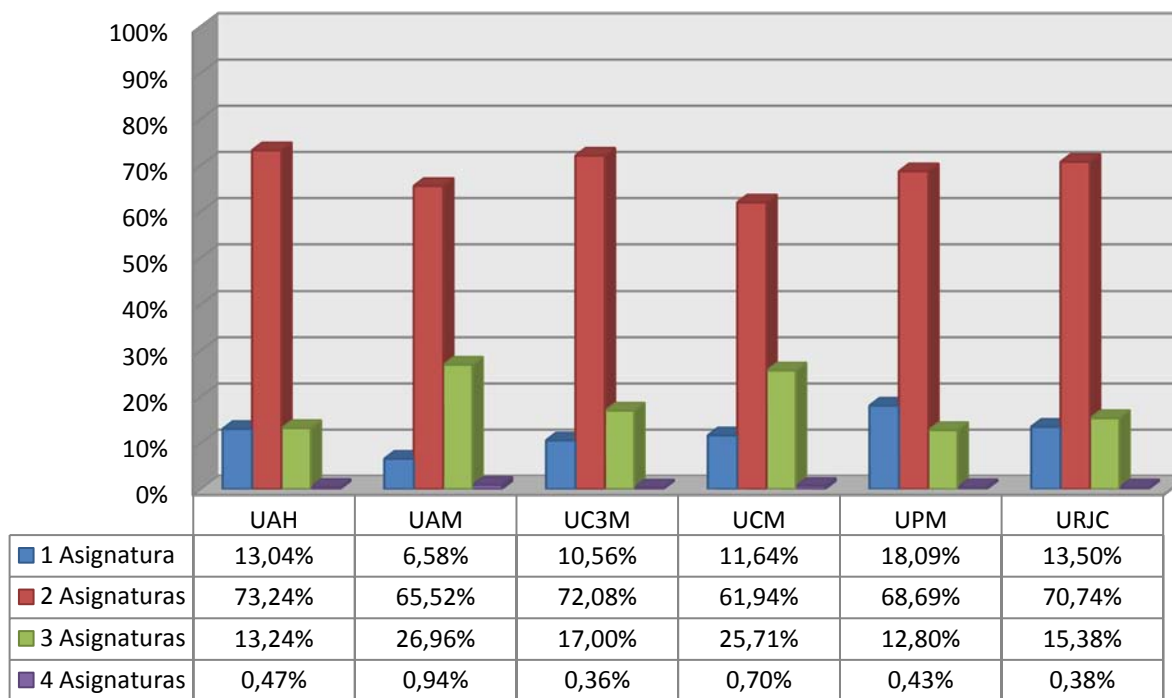


2012-2013

### Fase Específica



**Alumnos presentados Bach + FP en fase específica. Valores porcentuales por Universidad**

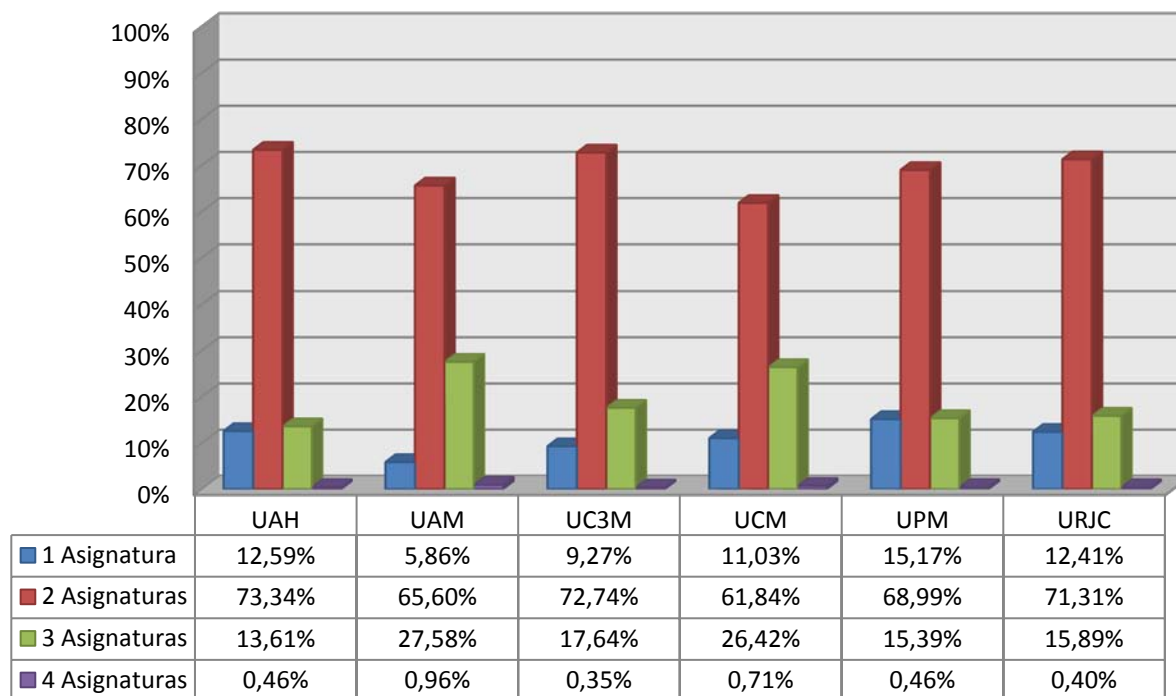




### Fase Específica



**Alumnos presentados Bach en fase específica. Valores porcentuales por Universidad**

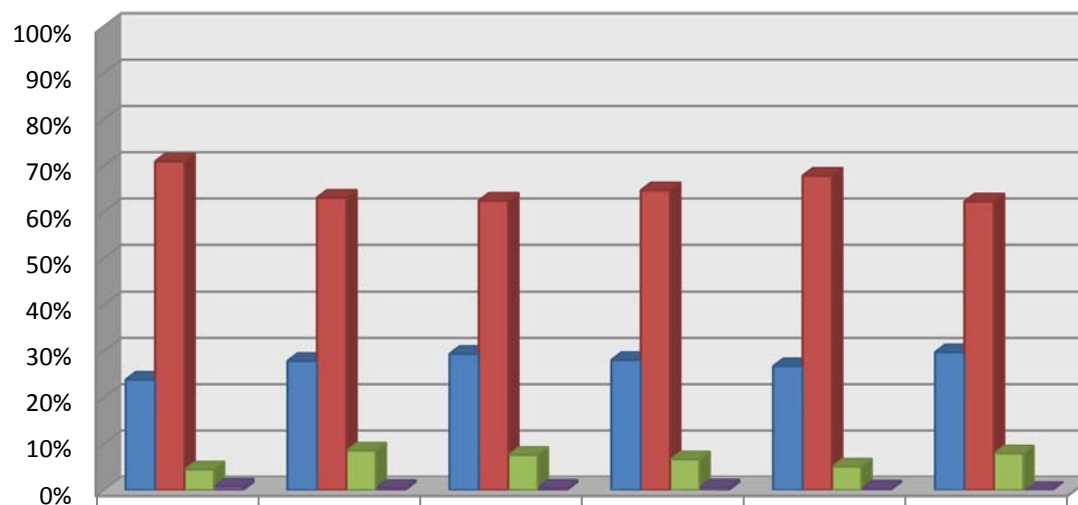


2012-2013

### Fase Específica



### Alumnos presentados FP en fase específica. Valores porcentuales por Universidad



	UAH	UAM	UC3M	UCM	UPM	URJC
■ 1 Asignatura	23,88%	27,93%	29,44%	28,12%	26,78%	29,80%
■ 2 Asignaturas	70,90%	63,06%	62,44%	64,64%	67,80%	62,25%
■ 3 Asignaturas	4,48%	8,56%	7,61%	6,67%	5,08%	7,95%
■ 4 Asignaturas	0,75%	0,45%	0,51%	0,58%	0,34%	0,00%