



PRUEBA DE ACCESO A LA UNIVERSIDAD

2016

PAU 2016



PRESENTACIÓN DE RESULTADOS

UNIVERSIDADES PÚBLICAS DE MADRID
DIRECCIÓN GENERAL DE UNIVERSIDADES
COMUNIDAD DE MADRID

Universidad Rey Juan Carlos
Curso Académico 2015-2016
Madrid, 17 de junio de 2016

PAU 2016

Índice



Fase General

- Resultados 2015-2016
- Resultados por sexo
- Resultados por área de conocimiento
- Resultados por Universidad
- Evolución de resultados 2012-2013, 2013-2014, 2014-2015 y 2015-2016

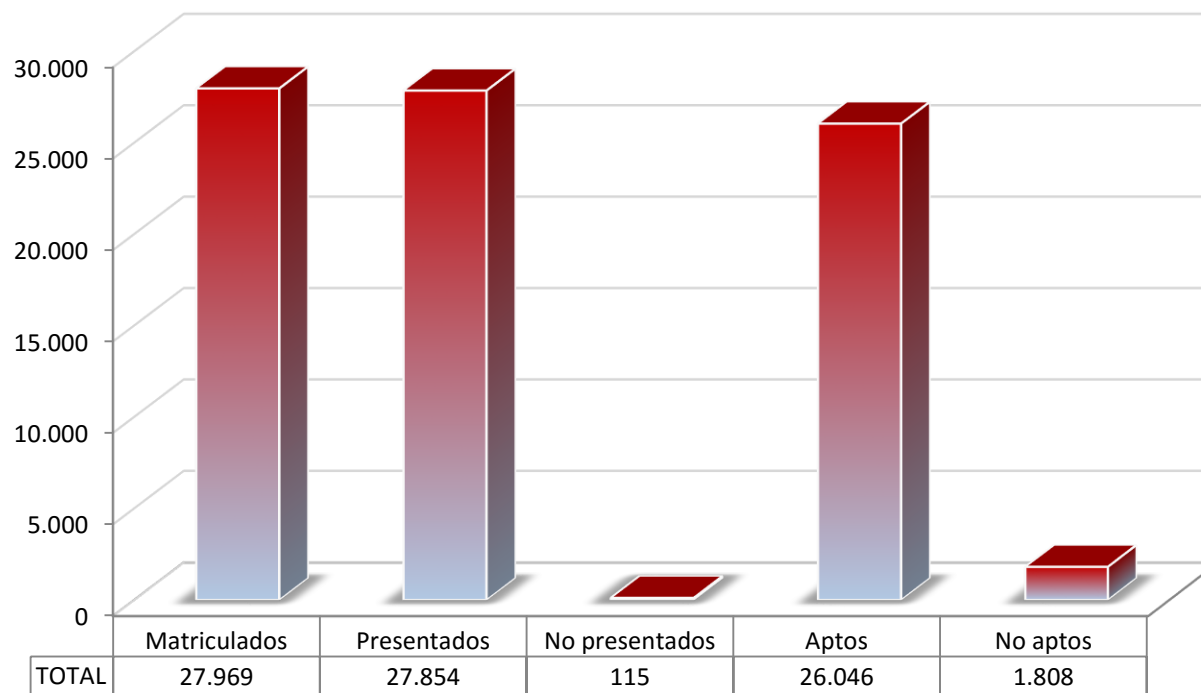
Fase Específica

- Resultados 2015-2016
- Resultados por Universidad

PAU 2016

Fase General

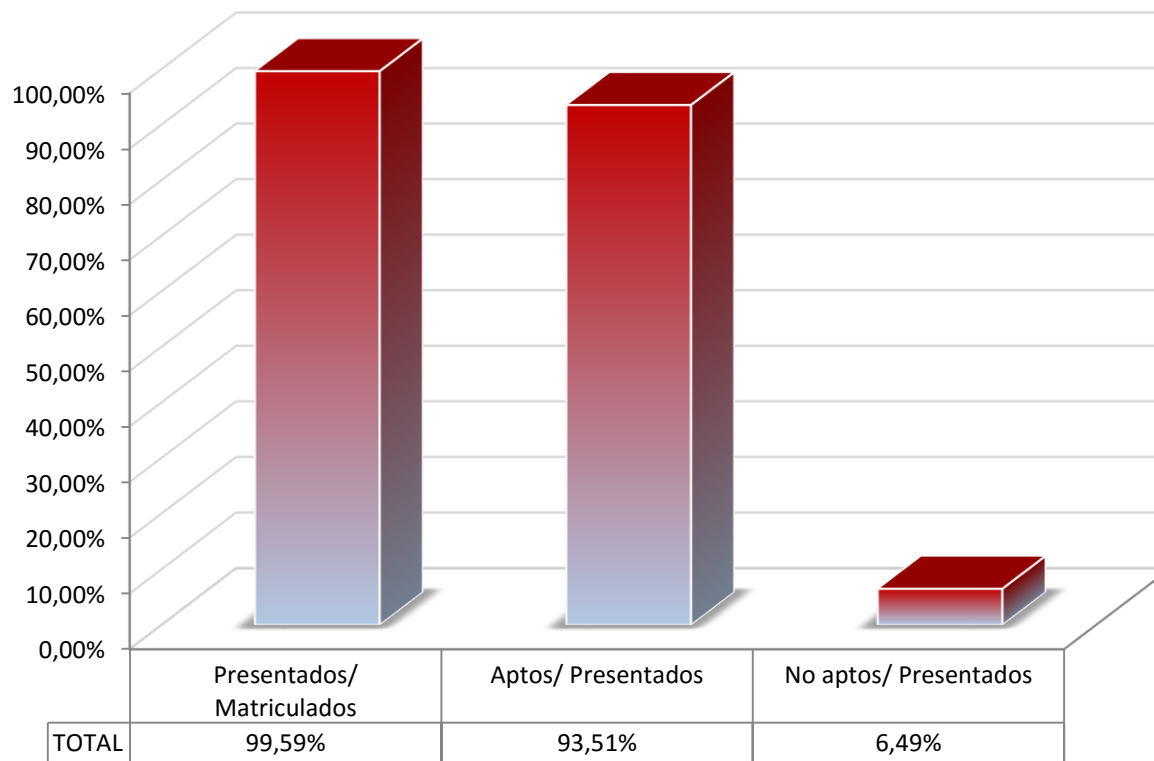
Resultados 2015-2016 (valores absolutos)



PAU 2016

Fase General

Resultados 2015-2016 (Valores Porcentuales)

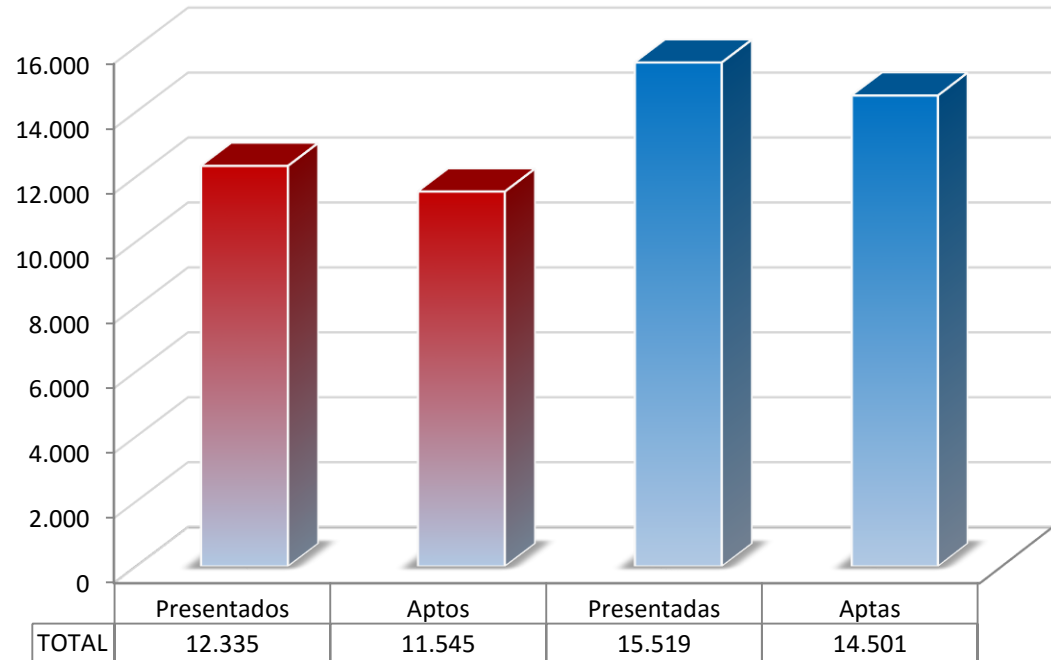


PAU 2016

Fase General



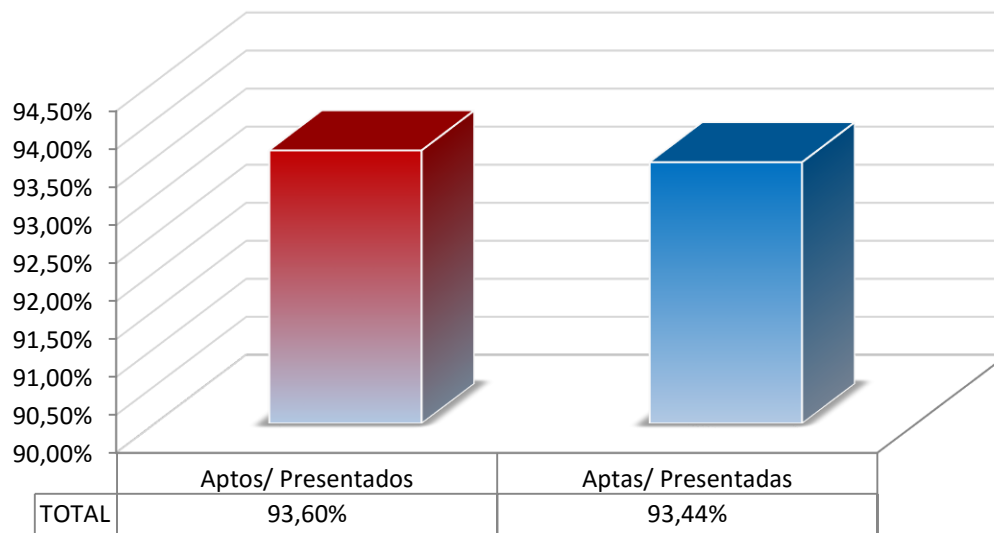
Resultados por sexo (Valores absolutos)



PAU 2016

Fase General

Resultados por sexo (Valores porcentuales)

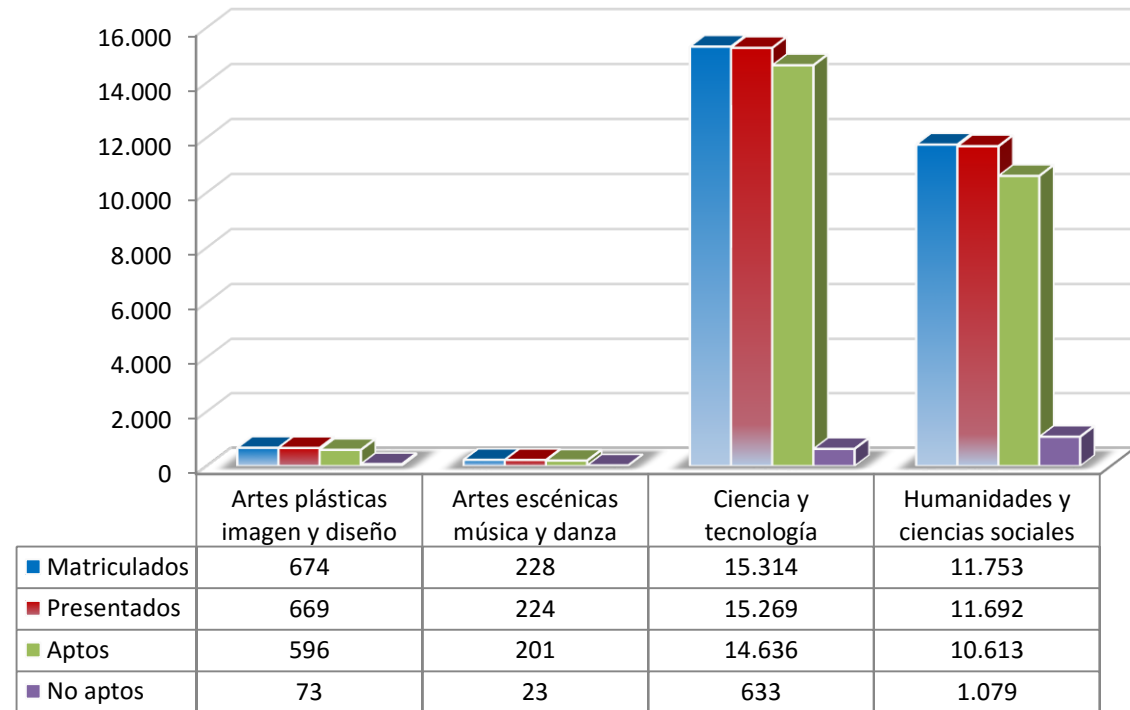


PAU 2016

Fase General



Resultados por Áreas de conocimiento (Valores absolutos)

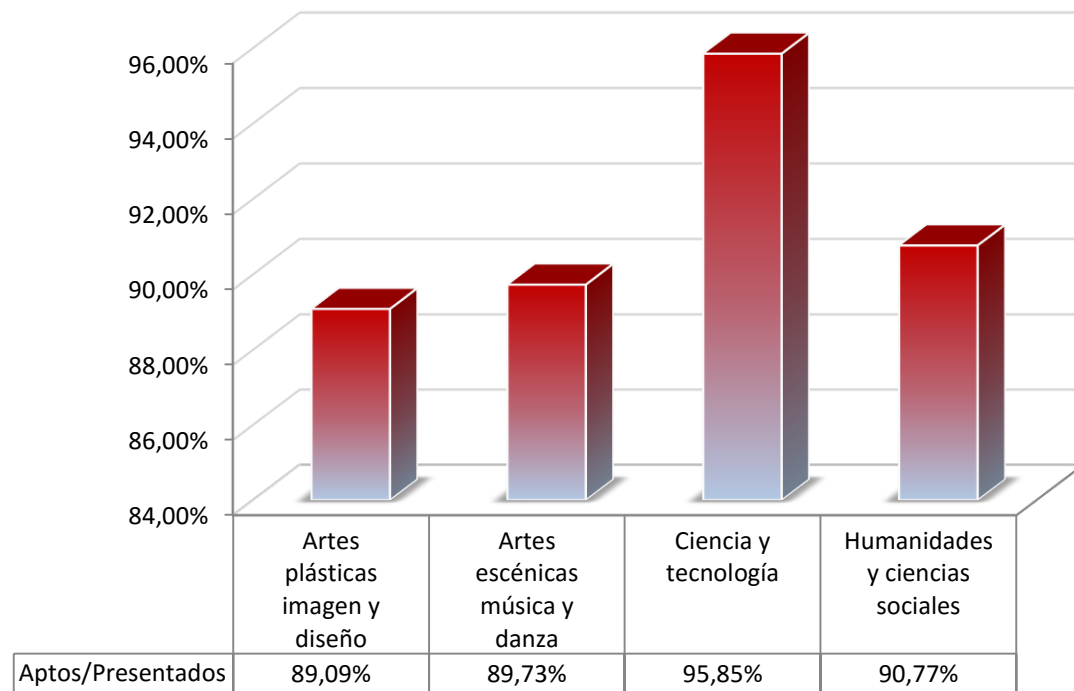


PAU 2016

Fase General



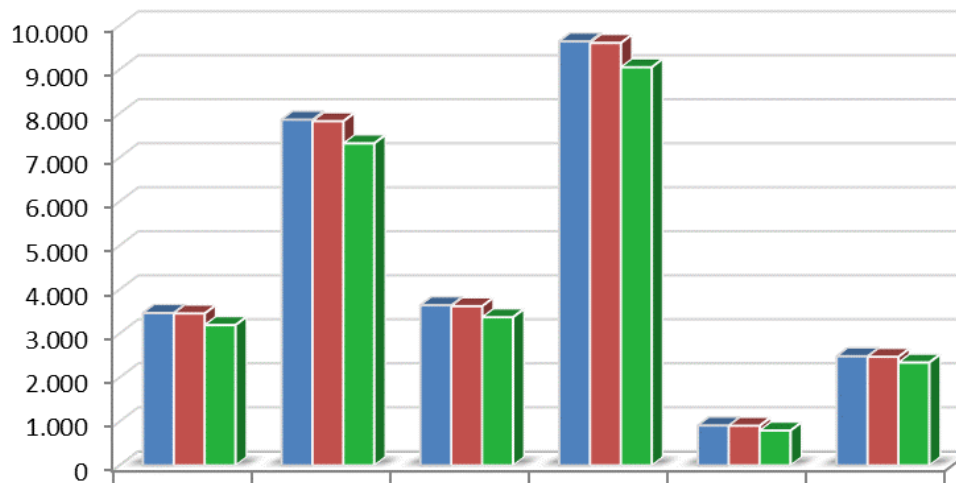
Resultados por Áreas de conocimiento (Valores porcentuales)



PAU 2016

Fase General

**Matriculados, presentados y aptos por sede
(Valores absolutos)**

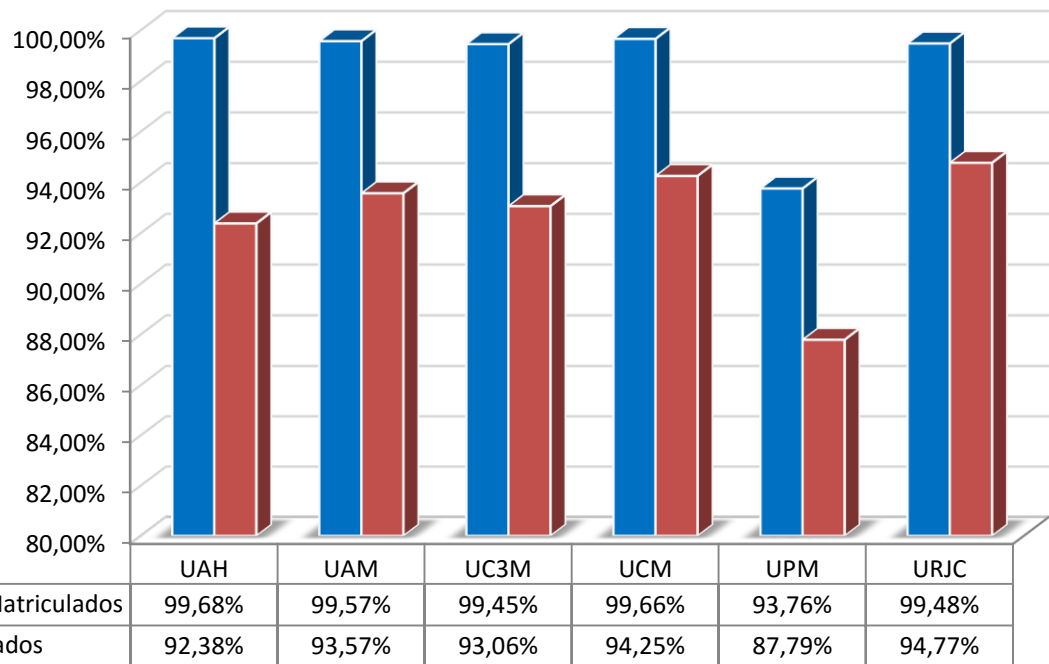


	UAH	UAM	UC3M	UCM	UPM	URJC
Matriculados	3.462	7.854	3.637	9.632	905	2.479
Presentados	3.451	7.820	3.617	9.599	901	2.466
Aptos	3.188	7.317	3.366	9.047	791	2.337

PAU 2016

Fase General

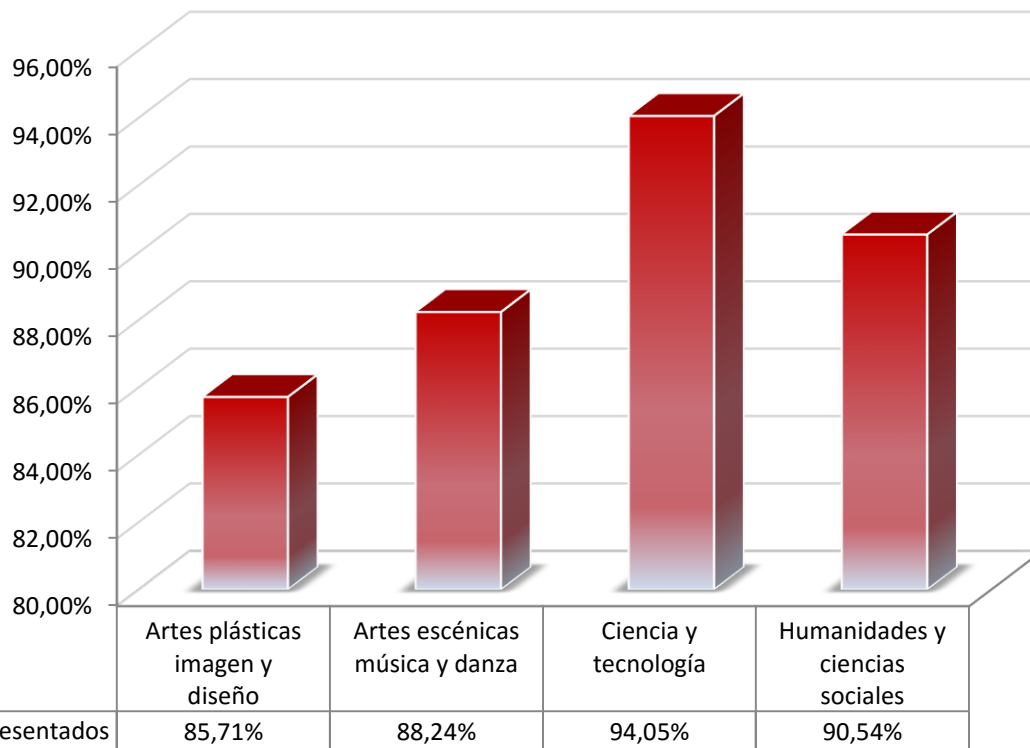
Presentados y aptos por sede (Valores porcentuales)



PAU 2016

Fase General

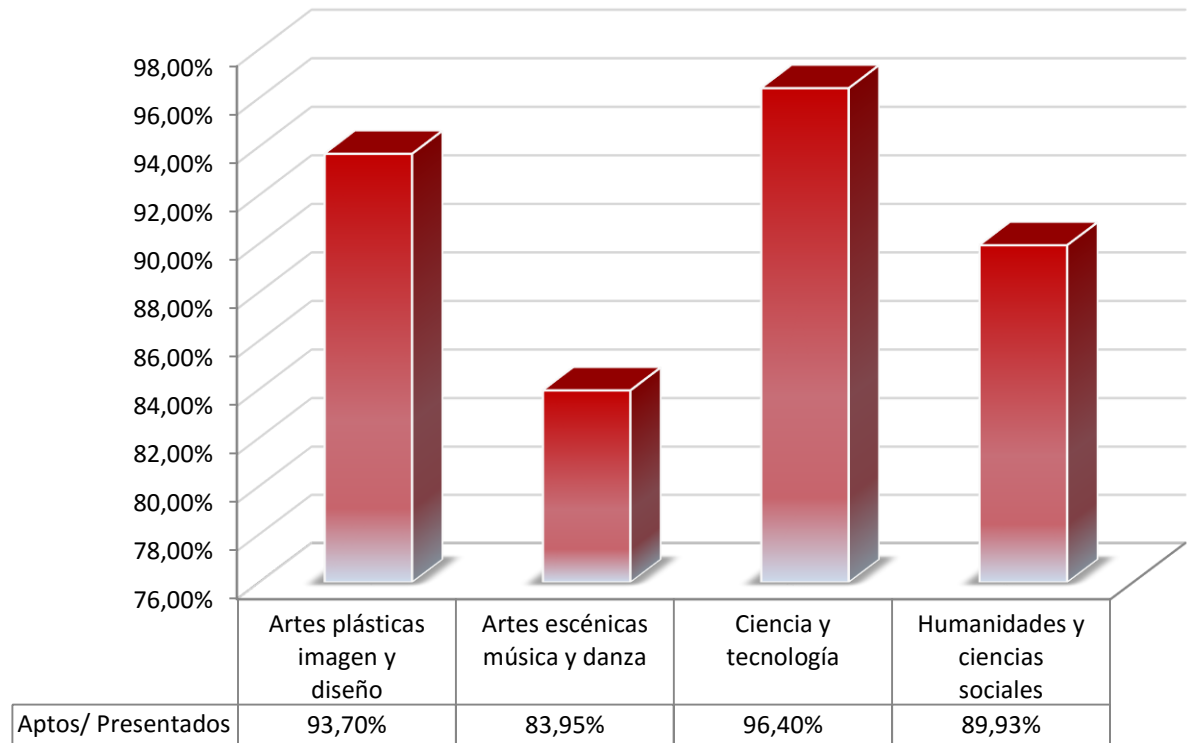
Universidad de Alcalá



PAU 2016

Fase General

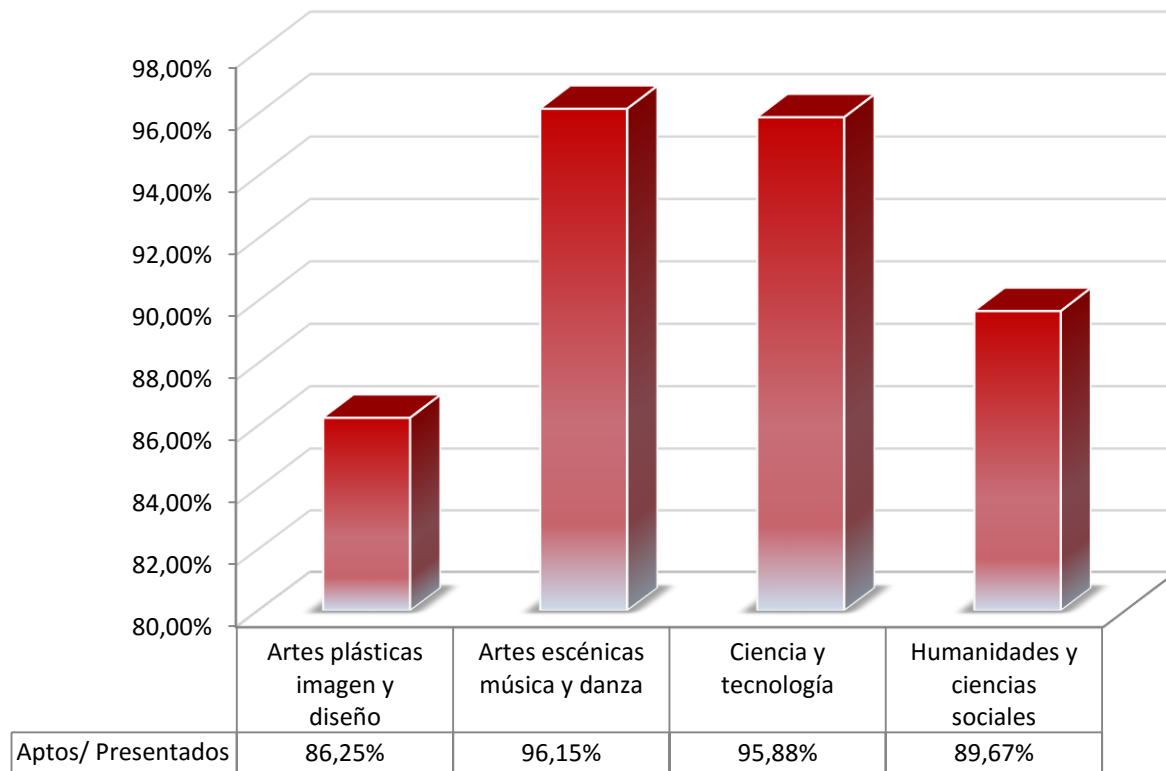
Universidad de Autónoma de Madrid



PAU 2016

Fase General

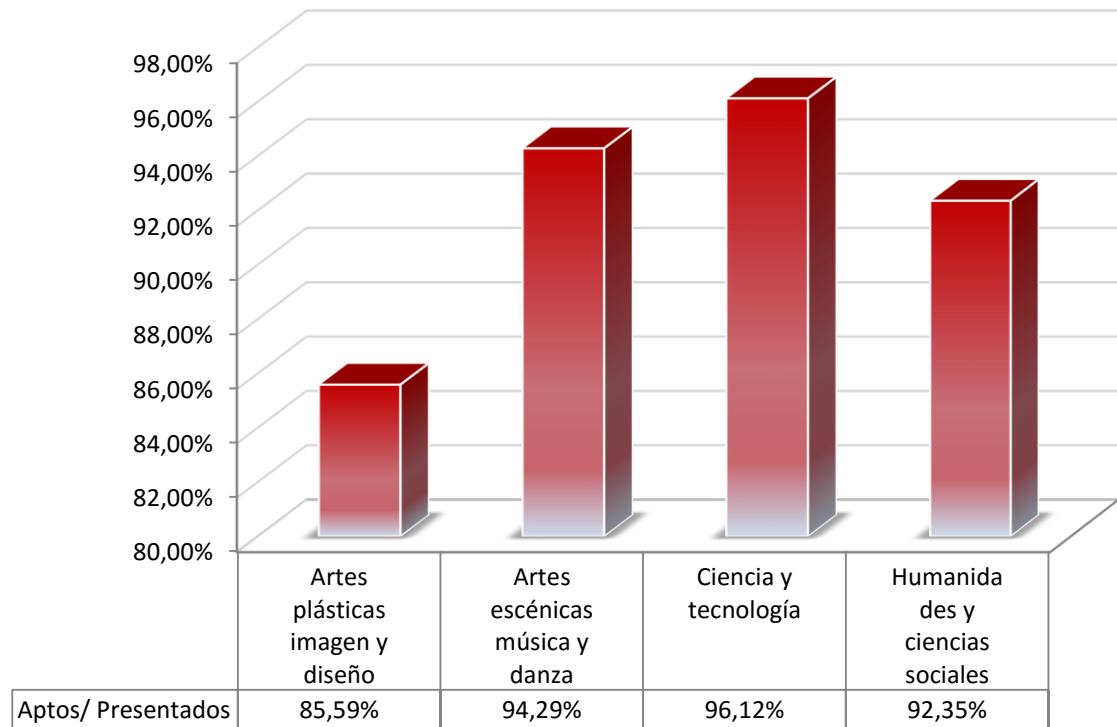
Universidad Carlos III de Madrid



PAU 2016

Fase General

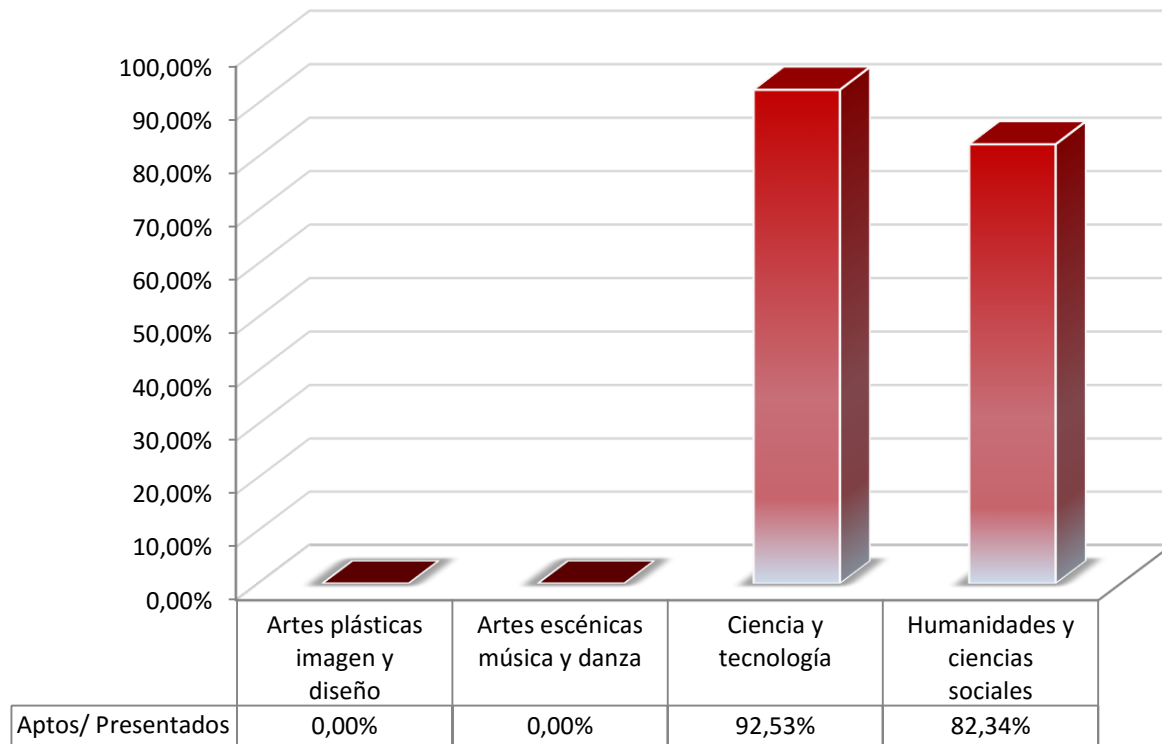
Universidad Complutense de Madrid



PAU 2016

Fase General

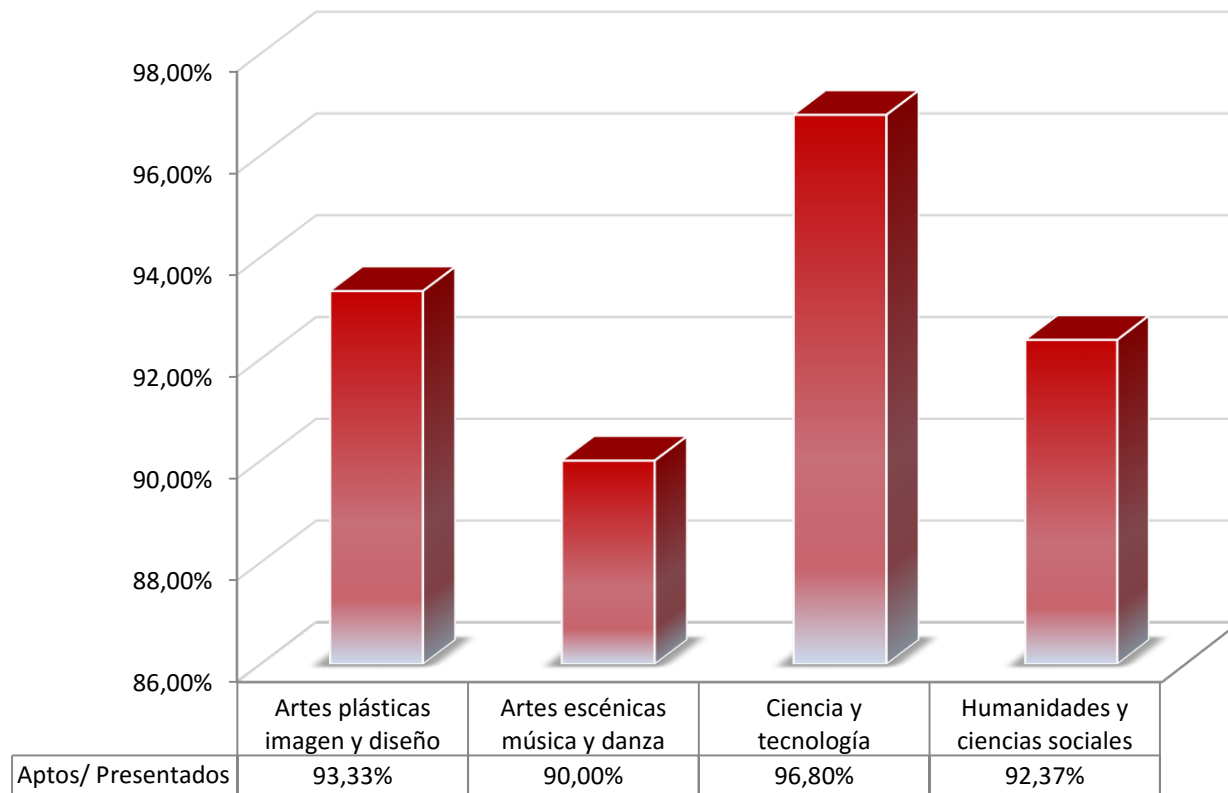
Universidad Politécnica de Madrid



PAU 2016

Fase General

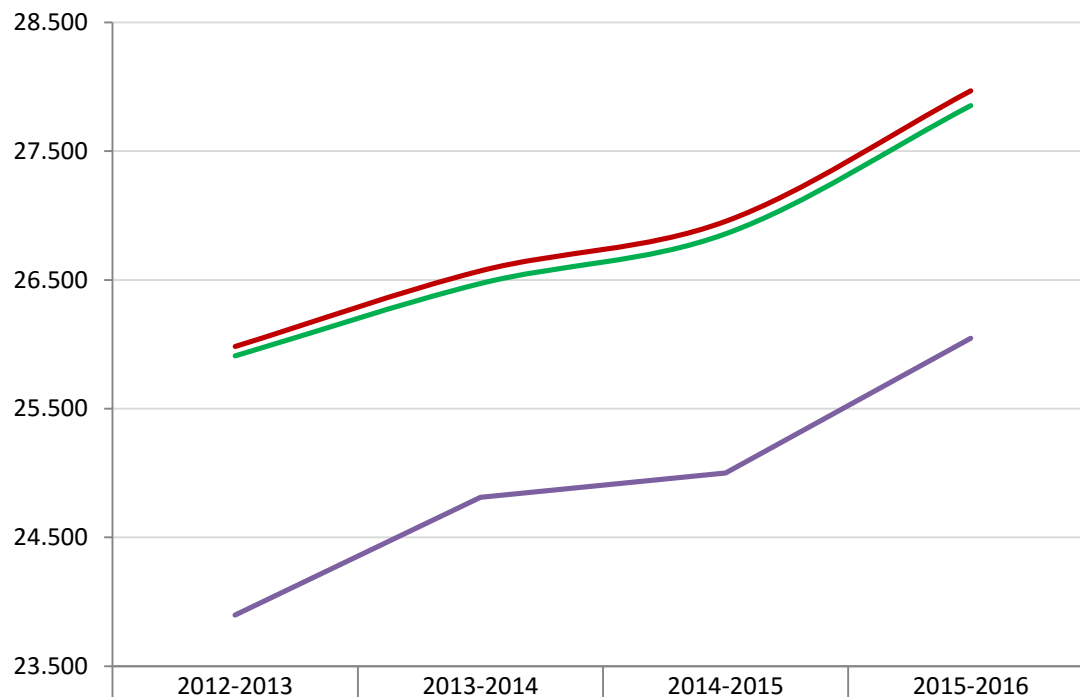
Universidad Rey Juan Carlos



PAU 2016

Fase General

Evolución de los resultados
desde 2012 hasta 2016 (valores absolutos)

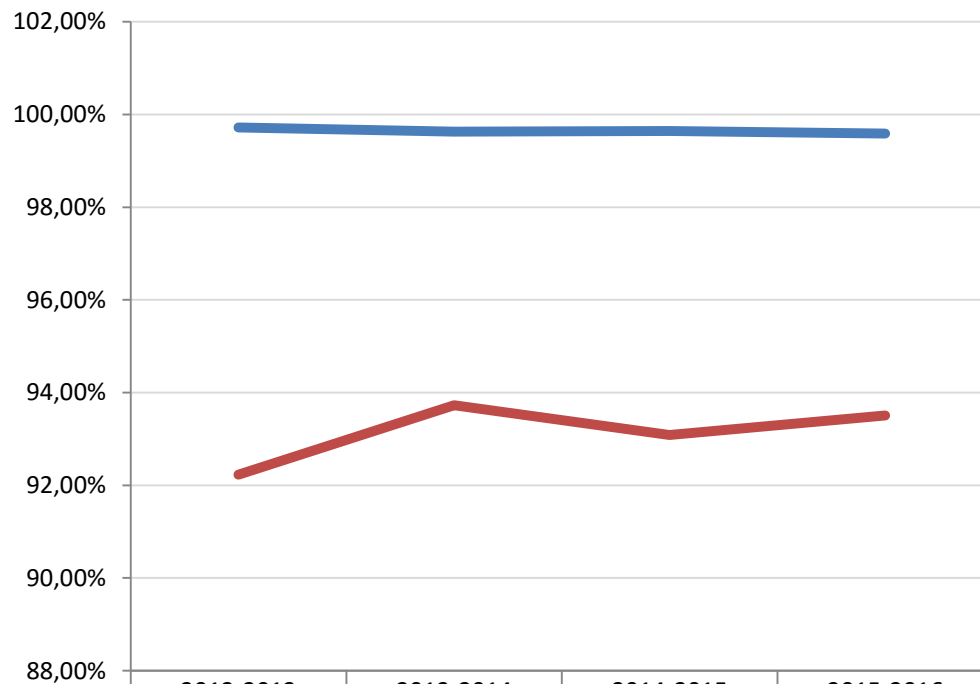


	2012-2013	2013-2014	2014-2015	2015-2016
Matriculados	25.983	26.570	26.955	27.969
Presentados	25.910	26.472	26.858	27.854
Aptos	23.897	24.812	25.000	26.046

PAU 2016

Fase General

Evolución de los resultados
desde 2012 hasta 2016 (valores porcentuales)

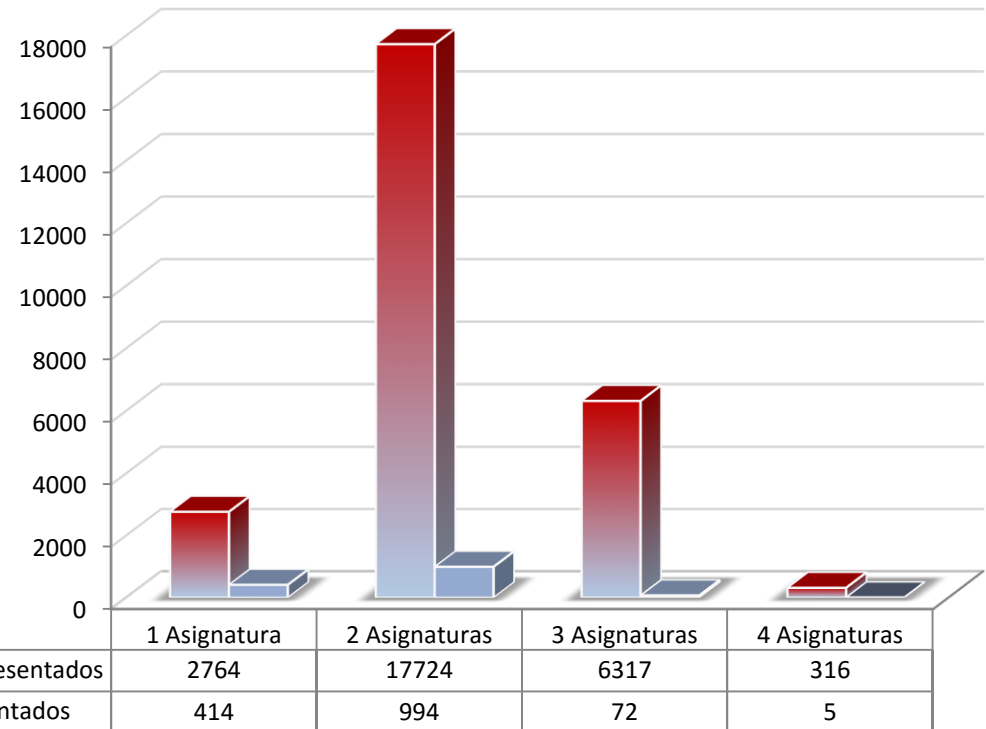


	2012-2013	2013-2014	2014-2015	2015-2016
Presentados/ Matriculados	99,72%	99,63%	99,64%	99,59%
Aptos/ Presentados	92,23%	93,73%	93,08%	93,51%

PAU 2016

Fase Específica

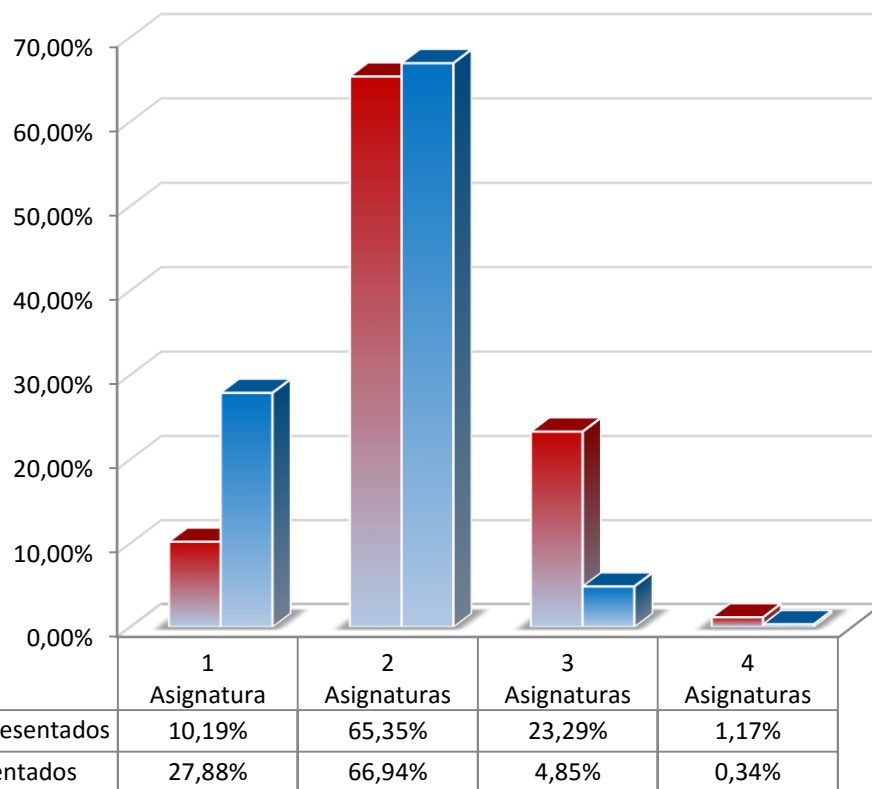
Alumnos Presentados en Fase Específica (valores absolutos)



PAU 2016

Fase Específica

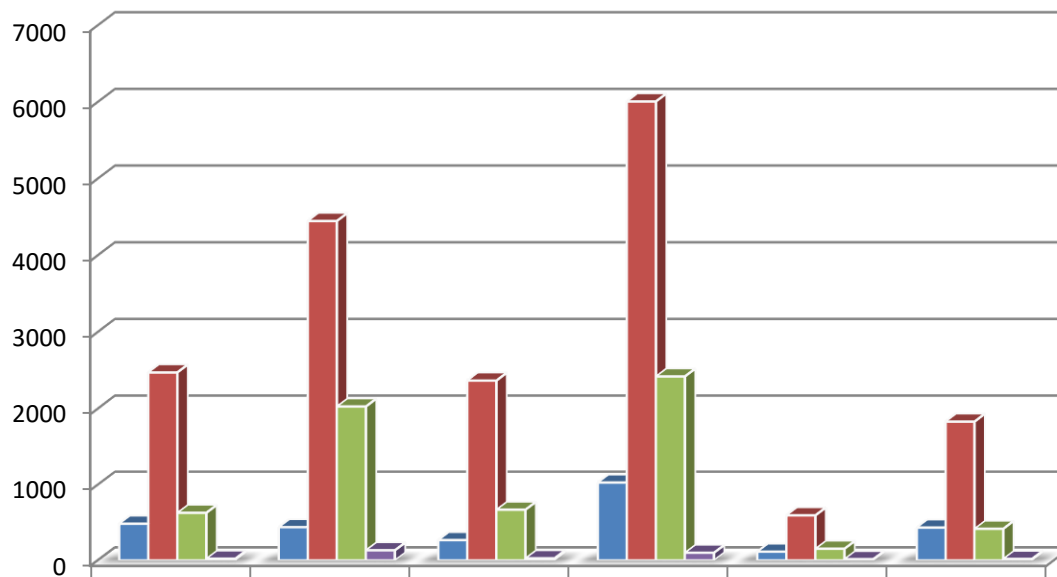
Alumnos Presentados en Fase Específica (valores porcentuales)



PAU 2016

Fase Específica

Alumnos de Bachillerato presentados a fase específica (valores absolutos)

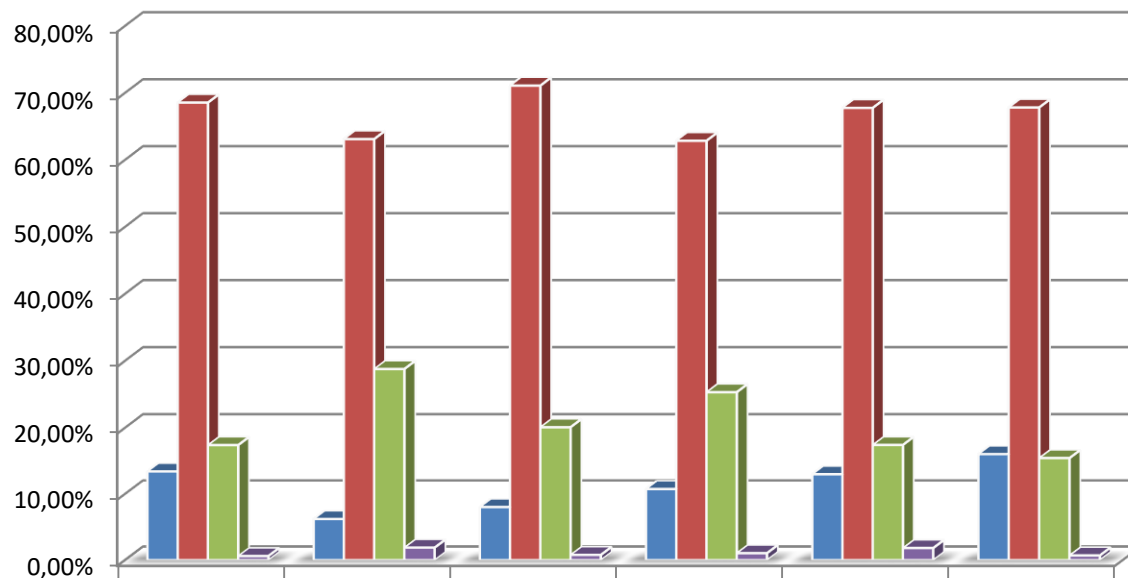


	UAH	UAM	UC3M	UCM	UPM	URJC
1 Asignatura	484	438	267	1028	114	433
2 Asignaturas	2473	4449	2367	6008	595	1832
3 Asignaturas	628	2029	669	2421	153	417
4 Asignaturas	22	133	26	100	16	19

PAU 2016

Fase Específica

**Alumnos de Bachillerato
presentados a fase específica
(valores porcentuales)**

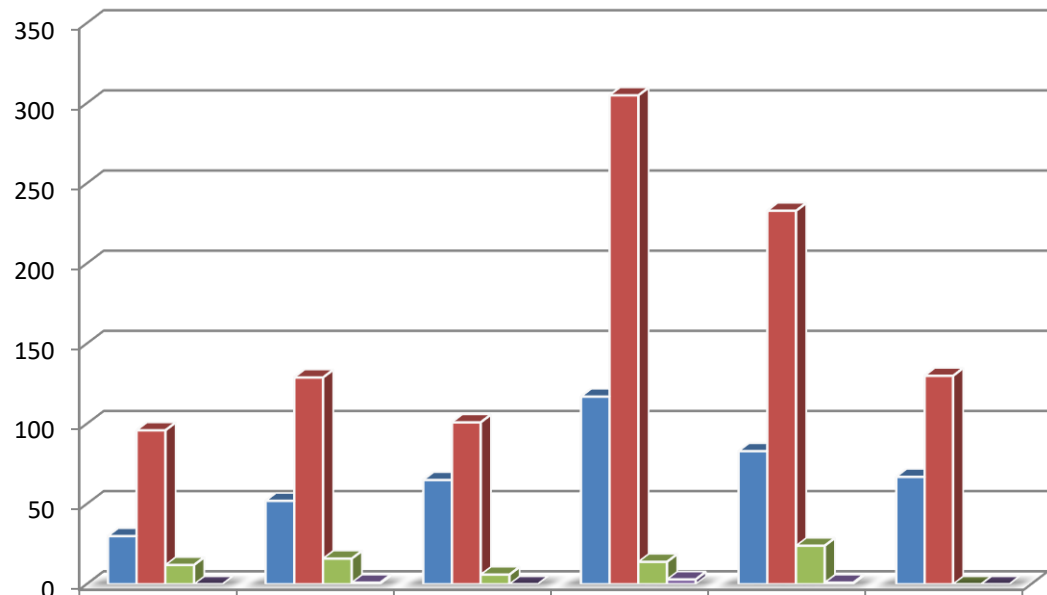


	UAH	UAM	UC3M	UCM	UPM	URJC
1 Asignatura	13,42%	6,21%	8,02%	10,76%	12,98%	16,03%
2 Asignaturas	68,56%	63,12%	71,10%	62,86%	67,77%	67,83%
3 Asignaturas	17,41%	28,78%	20,10%	25,33%	17,43%	15,44%
4 Asignaturas	0,61%	1,89%	0,78%	1,05%	1,82%	0,70%

PAU 2016

Fase Específica

Alumnos de Formación Profesional presentados a fase específica (valores absolutos)

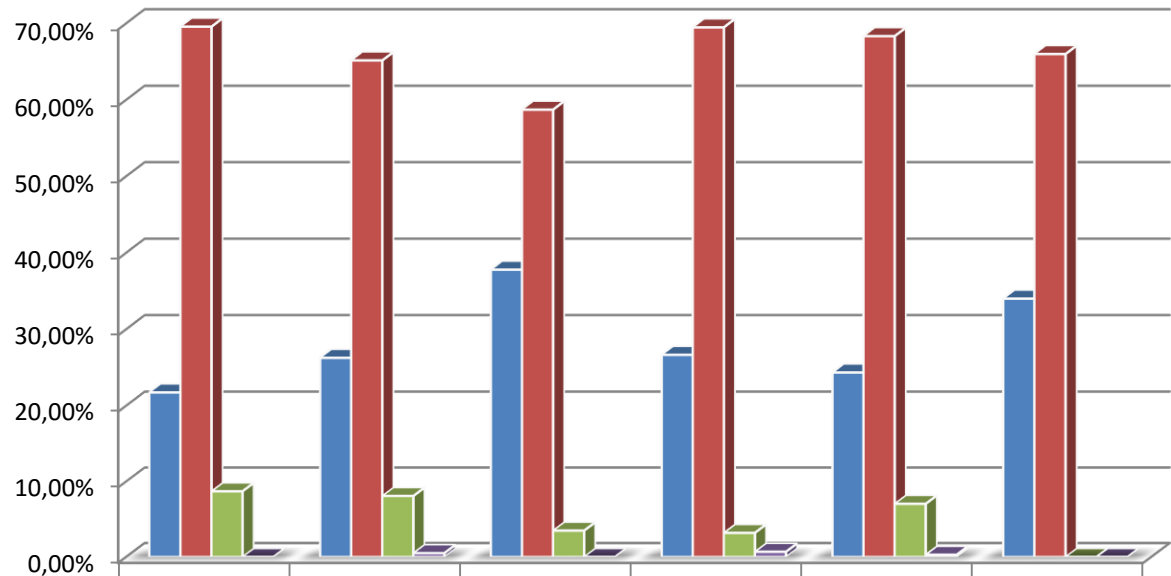


	UAH	UAM	UC3M	UCM	UPM	URJC
1 Asignatura	30	52	65	117	83	67
2 Asignaturas	96	129	101	305	233	130
3 Asignaturas	12	16	6	14	24	0
4 Asignaturas	0	1	0	3	1	0

PAU 2016

Fase Específica

Alumnos de Formación Profesional
presentados a fase específica
(valores porcentuales)

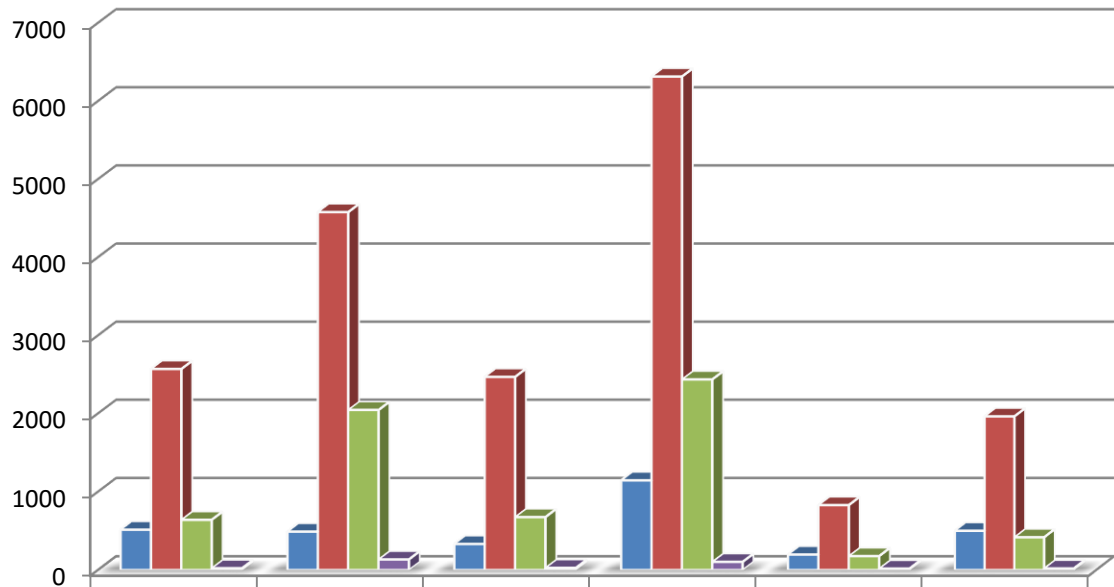


	UAH	UAM	UC3M	UCM	UPM	URJC
■ 1 Asignatura	21,74%	26,26%	37,79%	26,65%	24,34%	34,01%
■ 2 Asignaturas	69,57%	65,15%	58,72%	69,48%	68,33%	65,99%
■ 3 Asignaturas	8,70%	8,08%	3,49%	3,19%	7,04%	0,00%
■ 4 Asignaturas	0,00%	0,51%	0,00%	0,68%	0,29%	0,00%

PAU 2016

Fase Específica

Alumnos de Bachillerato +FP presentados a fase específica por universidad (valores absolutos)

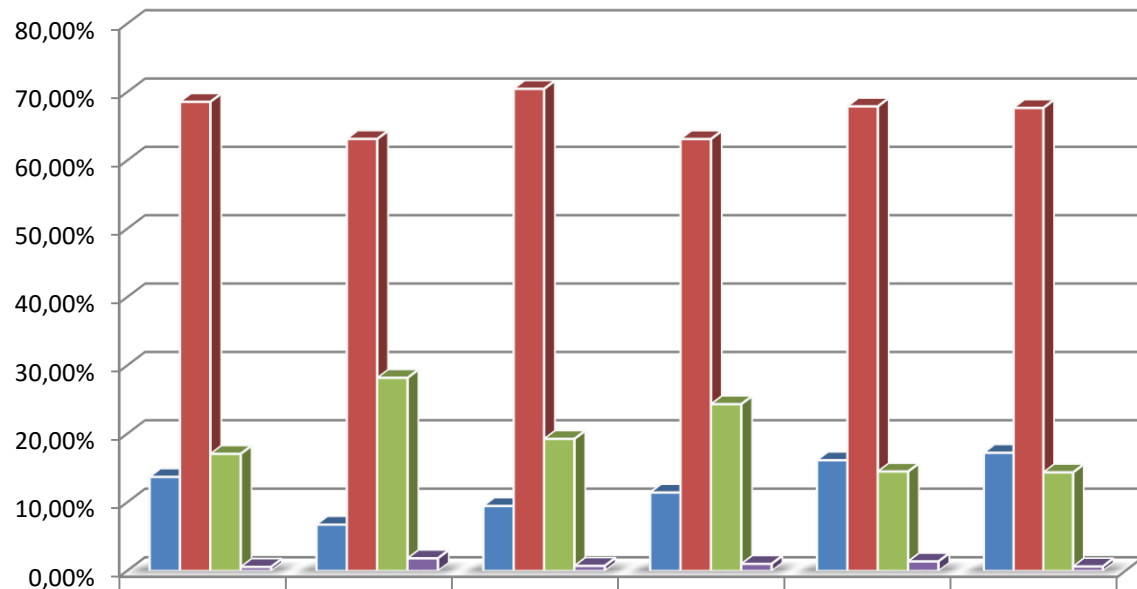


	UAH	UAM	UC3M	UCM	UPM	URJC
1 Asignatura	514	490	332	1145	197	500
2 Asignaturas	2569	4578	2468	6313	828	1962
3 Asignaturas	640	2045	675	2435	177	417
4 Asignaturas	22	134	26	103	17	19

PAU 2016

Fase Específica

Alumnos de Bachillerato +FP presentados a fase específica por universidad (valores porcentuales)



	UAH	UAM	UC3M	UCM	UPM	URJC
1 Asignatura	13,72%	6,76%	9,48%	11,45%	16,16%	17,25%
2 Asignaturas	68,60%	63,17%	70,49%	63,16%	67,92%	67,70%
3 Asignaturas	17,09%	28,22%	19,28%	24,36%	14,52%	14,39%
4 Asignaturas	0,59%	1,85%	0,74%	1,03%	1,39%	0,66%