



Consejería de Sanidad  
Comunidad de Madrid

Viceconsejería de Humanización de  
la Asistencia Sanitaria

INSCRIBIRSE EN:  
Tfn. 914269625 914269898  
escuela@salud.madrid.org  
www.madrid.org/escueladesalud/



Fecha: 25 de abril de 2019

Hora: 13.30 a 15 horas

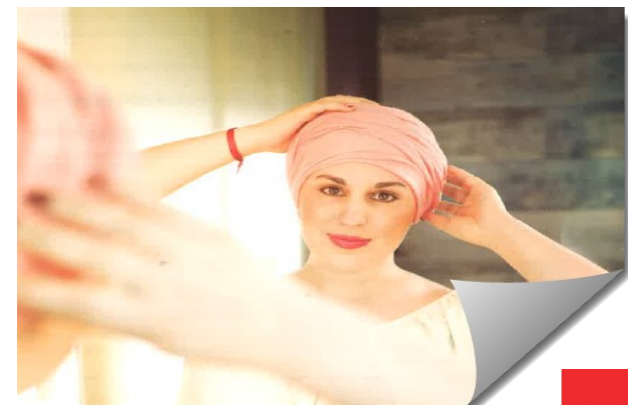
Lugar: Centro de Salud Isabel II. Isabel II, S/N, 28980,  
Paña (Madrid)

ESCUELA MADRILEÑA DE SALUD

## TALLER DE RECURSOS ONCO-ESTÉTICOS PARA PROFESIONALES DE LA SALUD

Los profesionales de la salud que acudan a este taller podrán ampliar el conocimiento en el ámbito de la autoestima y autoimagen de las personas con tratamientos oncológicos, a través del recurso de los pañuelos, pelucas y cuidados del cuero cabelludo.

Si estás interesado/a en hablar de estos temas,  
**TE ESPERAMOS**



DIRIGIDO A



Profesionales de la salud de Atención Primaria

OBJETIVO



Fortalecer la autoestima a través de la autoimagen. Fomentar el autocuidado y creatividad del paciente.

Empoderar a la persona ante una situación de adversidad donde se ve afectada su imagen personal.

Aprender a realizar peinados con pañuelos y la colocación de pelucas, conocer la primera guía registrada de peinados con pañuelos.

DOCENTES



Docentes: Andrea Hernández. (VER AND SER), Alicia González y Verónica Díaz (Fundación Ángela Navarro)

Coordina: Juana Mateos Rodilla. Coordinadora de la Escuela Madrileña de Salud.

ORGANIZA



Iniciativa de VER AND SER, Fundación Ángela Navarro y Escuela Madrileña de Salud en colaboración con el Centro de Salud Adelfas y la Dirección Asistencial Sureste (Gerencia Asistencial de Atención Primaria).



VERANDSER

fān | fundación  
ángela navarro



AGENDA

## Contenidos

Bienvenida, nos presentamos, introducción de ambas entidades y encuadre del taller.

Presentación de recursos:

- ⇒ Pañuelos.
- ⇒ Imagen corporal- Autoestima
- ⇒ Alteración de la imagen corporal
- ⇒ Explicación del material necesario
- ⇒ Modelaje de peinados con pañuelos
- ⇒ Influencia y elección de los colores en nuestro estado de ánimo
- ⇒ Pelucas.
- ⇒ Tipos de prótesis capilares según su interior y material
- ⇒ Cuidados de la peluca según el material
- ⇒ Como elegir el corte y color de la peluca para que favorezca más
- ⇒ Cuidados del cuero cabelludo
- ⇒ Cosméticos recomendables para pieles en situación de alta sensibilidad
- ⇒ Maquillaje corrector para cejas



Conclusiones y feedback.